

◆令和5年度 保険給付費の支給決定状況

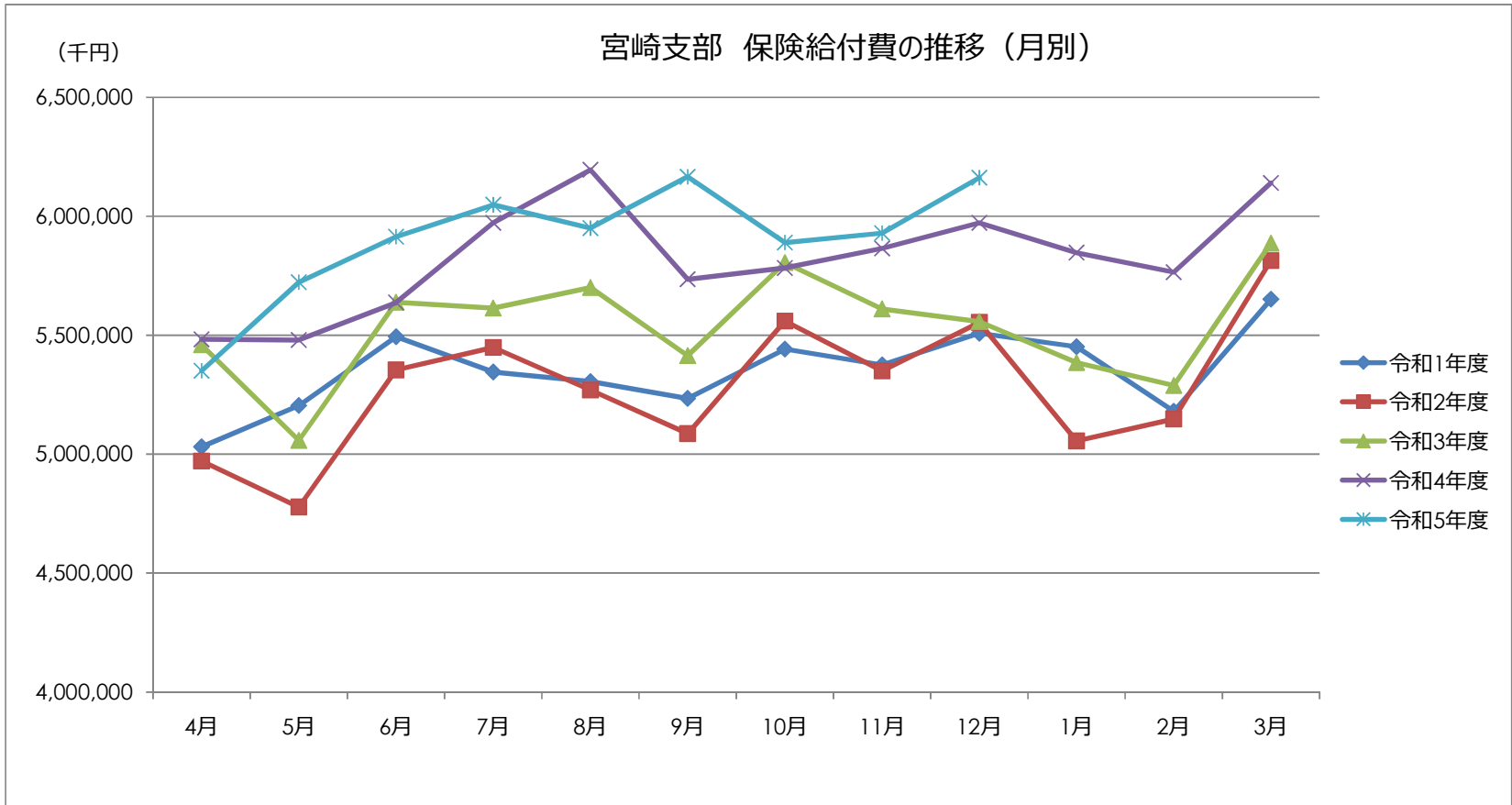
(金額:千円)

		4月	5月	6月	7月	8月	9月	10月	11月	12月	1月	2月	3月	累計	給付費 構成割合	
保険給付費	件数	422,732	444,254	452,958	462,730	437,588	447,879	453,430	452,367	491,343				4,065,281		
	金額(千円)	5,351,194	5,723,217	5,913,425	6,048,020	5,949,921	6,166,282	5,889,839	5,928,913	6,162,301				53,133,112		
	前年度金額(千円)	5,482,884	5,480,138	5,636,868	5,972,918	6,195,526	5,734,559	5,783,277	5,864,416	5,972,223	5,847,487	5,765,392	6,139,710	69,875,398		
	前年同月比	-2.40%	4.44%	4.91%	1.26%	-3.96%	7.53%	1.84%	1.10%	3.18%						
医療給付費	件数	420,590	442,137	450,895	460,742	435,289	445,527	451,078	450,195	489,067						
	金額(千円)	4,935,199	5,288,935	5,442,206	5,619,713	5,466,859	5,674,835	5,405,592	5,475,120	5,665,399						
医療給付費内訳	診療費(入院)	件数	3,269	3,437	3,491	3,684	3,619	3,744	3,534	3,474	3,342					
		金額(千円)	1,478,713	1,692,615	1,662,174	1,739,967	1,660,473	1,912,205	1,658,902	1,735,520	1,617,103					
	診療費(入院外)	件数	209,390	222,556	225,476	230,941	216,970	222,917	225,711	224,302	244,178					
		金額(千円)	1,918,813	2,061,695	2,136,239	2,194,861	2,127,221	2,117,860	2,140,965	2,079,268	2,247,537					
	診療費(歯科)	件数	49,892	49,231	53,129	52,610	51,425	50,958	51,052	49,880	52,965					
		金額(千円)	464,471	451,992	508,771	482,986	459,178	472,209	474,985	457,613	490,914					
	薬剤支給	件数	145,692	154,206	155,255	160,378	149,772	154,487	158,327	158,576	174,665					
		金額(千円)	968,409	974,216	1,018,552	1,091,425	1,107,645	1,061,176	1,026,409	1,085,538	1,193,275					
	入院時食事・生活療養費	件数	3,014	3,144	3,253	3,397	3,314	3,471	3,269	3,262	3,106					
		金額(千円)	16,001	16,703	17,942	19,355	17,574	18,925	18,398	17,900	16,740					
	訪問看護費	件数	440	442	477	468	465	471	458	486	519					
		金額(千円)	24,403	24,067	26,761	26,136	26,244	24,942	24,850	28,257	27,976					
	入院時食事・生活療養費(差額)	件数	1	1	1	5	1	3	3	0	3					
		金額(千円)	5	16	4	64	46	96	9	0	48					
療養費	件数	11,289	11,669	12,387	12,089	12,437	12,421	11,486	12,774	12,689						
	金額(千円)	49,763	53,063	56,848	54,104	55,621	55,227	49,945	57,692	57,103						
移送費	件数	0	0	0	0	0	0	0	0	0						
	金額(千円)	0	0	0	0	0	0	0	0	0						
高額療養費	件数	617	595	679	567	599	526	507	703	706						
	金額(千円)	14,621	14,569	14,915	10,813	12,849	12,195	11,129	13,331	14,703						
高額医療高額介護	件数	0	0	0	0	1	0	0	0	0						
	金額(千円)	0	0	0	0	8	0	0	0	0						
その他の現金給付	件数	2,142	2,117	2,063	1,988	2,299	2,352	2,352	2,172	2,276						
	金額(千円)	415,995	434,282	471,219	428,307	483,062	491,447	484,247	453,793	496,902						
その他現金給付内訳	傷病手当金	件数	1,590	1,548	1,506	1,456	1,700	1,761	1,771	1,644	1,686					
		金額(千円)	213,273	226,302	249,576	209,860	238,888	248,672	250,224	235,209	255,660					
	埋葬料	件数	37	23	35	37	32	30	36	39	33					
		金額(千円)	1,850	1,150	1,745	1,850	1,570	1,500	1,780	1,950	1,604					
	出産育児一時金	件数	285	310	285	298	310	305	309	297	306					
		金額(千円)	119,592	130,264	138,648	148,408	154,688	152,324	154,256	148,428	152,892					
	出産手当金	件数	230	236	237	197	257	256	236	192	251					
		金額(千円)	81,280	76,566	81,250	68,189	87,915	88,951	77,986	68,205	86,746					

注1:「保険給付費計」及び「医療給付費計」の件数には、「入院時食事療養・生活療養費(標準負担額差額支給分を除く)」は含まれていない。

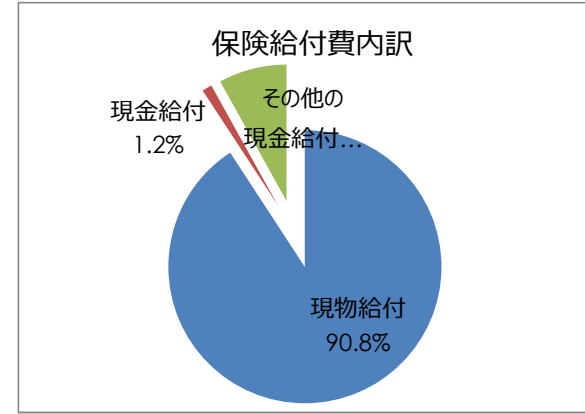
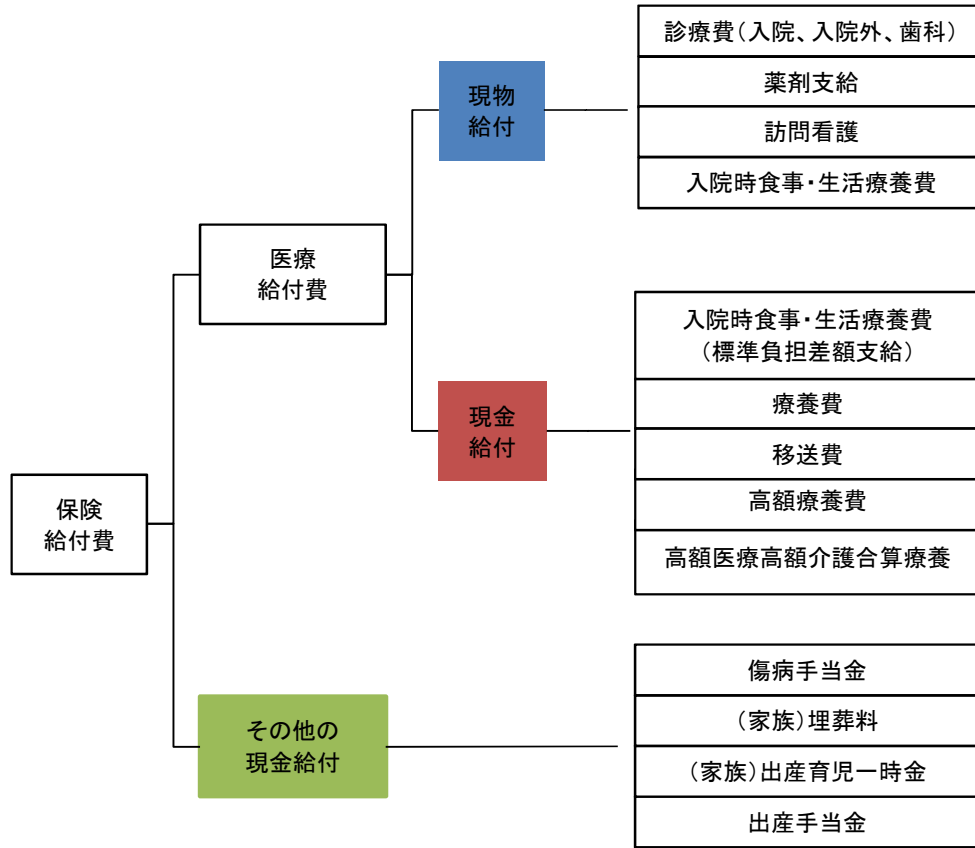
保険給付費

	4月	5月	6月	7月	8月	9月	10月	11月	12月	1月	2月	3月	累計
令和1年度	5,031,500	5,204,085	5,494,384	5,345,492	5,305,597	5,233,935	5,441,742	5,374,814	5,508,060	5,452,448	5,180,342	5,651,679	64,224,080
令和2年度	4,971,102	4,777,650	5,354,734	5,448,808	5,270,357	5,086,796	5,560,059	5,349,933	5,554,006	5,055,350	5,147,920	5,813,504	63,390,221
令和3年度	5,459,224	5,057,903	5,638,395	5,613,709	5,700,188	5,414,346	5,805,308	5,610,163	5,557,713	5,385,145	5,288,268	5,887,304	66,417,665
令和4年度	5,482,884	5,480,138	5,636,868	5,972,918	6,195,526	5,734,559	5,783,277	5,864,416	5,972,223	5,847,487	5,765,392	6,139,710	69,875,398
令和5年度	5,351,194	5,723,217	5,913,425	6,048,020	5,949,921	6,166,282	5,889,839	5,928,913	6,162,301				53,133,112



令和5年12月の保険給付費は 61.6億円(対前年同月比 103.18%)であり、医療費給付費は 56.7億円(対前年同月比 102.25%)、その他の現金給付費は 5.0億円(対前年同月比 115.16%)であった。

保険給付費について・・・下記の図のように分類されます。多くの割合を占める「現物給付」は医療機関や薬局等を受診した際にかかった医療費に相当しますが、保険証のご提示により総医療費の、自己負担額が3割(2割)分を受診された方にご負担いただき、その残りを保険からお支払いしています。



(令和5年12月)

