

◆令和4年度 保険給付費の支給決定状況

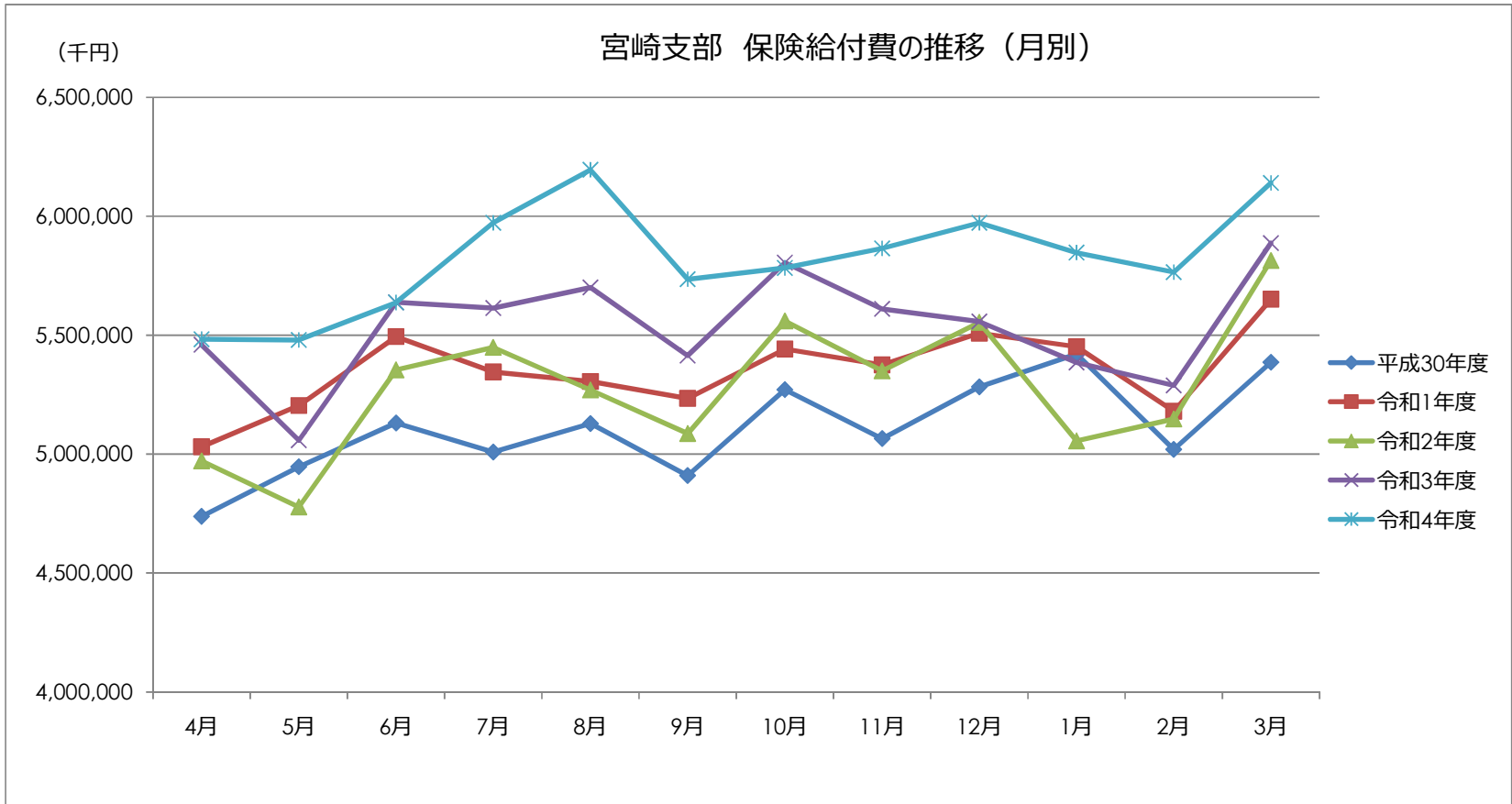
(金額:千円)

		4月	5月	6月	7月	8月	9月	10月	11月	12月	1月	2月	3月	累計	給付費 構成割合	
保険給付費	件数	422,607	419,609	433,449	456,713	468,767	425,010	432,497	427,803	464,263	442,937	433,332	472,562	5,299,549		
	金額(千円)	5,482,884	5,480,138	5,636,868	5,972,918	6,195,526	5,734,559	5,783,277	5,864,416	5,972,223	5,847,487	5,765,392	6,139,710	69,875,398		
	前年度金額(千円)	5,459,224	5,057,903	5,638,395	5,613,709	5,700,188	5,414,346	5,805,308	5,610,163	5,557,713	5,385,145	5,288,268	5,887,304	66,417,665		
	前年同月比	0.43%	8.35%	-0.03%	6.40%	8.69%	5.91%	-0.38%	4.53%	7.46%	8.59%	9.02%	4.29%	5.21%		
医療給付費	件数	420,497	417,361	430,892	454,573	466,213	421,187	428,322	424,682	462,023	440,180	430,156	469,485	5,265,571	92.1%	
	金額(千円)	5,078,779	5,063,873	5,178,143	5,569,675	5,738,713	5,225,455	5,254,661	5,353,722	5,540,743	5,374,893	5,293,747	5,653,389	64,325,792		
医療給付費内訳	診療費(入院)	件数	3,331	3,511	3,490	3,625	3,613	3,521	3,712	3,685	3,241	3,020	3,406	3,525	41,680	27.9%
		金額(千円)	1,550,223	1,615,050	1,537,070	1,692,571	1,707,054	1,555,561	1,729,649	1,718,201	1,520,182	1,550,032	1,658,808	1,669,410	19,503,811	
	診療費(入院外)	件数	212,131	211,152	216,451	230,076	238,894	212,554	214,927	213,461	232,894	223,303	214,961	235,241	2,656,045	37.0%
		金額(千円)	1,995,900	1,989,560	2,053,411	2,267,064	2,432,176	2,118,411	1,999,554	2,088,094	2,326,527	2,297,555	2,084,037	2,220,542	25,872,830	
	診療費(歯科)	件数	50,022	47,999	54,096	52,601	50,842	49,266	50,085	48,785	50,169	46,094	48,057	53,797	601,813	8.1%
		金額(千円)	473,321	444,844	510,229	498,143	471,397	466,333	475,098	460,765	466,169	428,737	446,663	512,045	5,653,746	
	薬剤支給	件数	142,570	141,917	143,483	154,214	158,428	142,495	146,806	145,102	161,559	154,666	150,261	164,337	1,805,838	17.2%
		金額(千円)	953,379	910,302	964,566	997,621	1,017,458	981,895	953,964	971,174	1,110,974	995,058	987,664	1,144,284	11,988,339	
	入院時食事・生活療養費	件数	3,079	3,198	3,188	3,360	3,291	3,211	3,391	3,352	2,982	2,749	3,092	3,224	38,117	0.3%
		金額(千円)	17,045	18,353	17,603	18,960	18,076	17,035	18,744	18,597	16,372	15,855	16,737	17,521	210,898	
	訪問看護費	件数	388	404	388	416	391	414	409	429	431	421	419	414	4,924	0.4%
		金額(千円)	20,343	21,532	20,414	23,628	20,779	23,316	22,308	22,849	22,327	21,259	22,265	23,924	264,944	
	入院時食事・生活療養費(差額)	件数	2	0	5	3	1	1	0	1	3	5	2	0	23	0.0%
金額(千円)		20	0	22	41	4	15	0	18	14	61	89	0	284		
療養費	件数	11,430	11,837	12,218	13,108	13,442	12,642	12,191	12,334	12,627	12,324	11,926	11,467	147,546	0.9%	
	金額(千円)	51,695	53,154	58,271	60,008	58,739	55,177	48,521	57,059	56,954	57,085	54,188	52,957	663,809		
移送費	件数	0	0	0	0	0	0	0	0	0	0	0	0	0	0.0%	
	金額(千円)	0	0	0	0	0	0	0	0	0	0	0	0	0		
高額療養費	件数	623	541	761	530	602	294	192	885	1,099	347	1,124	704	7,702	0.2%	
	金額(千円)	16,852	11,078	16,558	11,640	13,029	7,713	6,823	16,966	21,222	9,252	23,296	12,705	167,133		
高額医療高額介護	件数	0	0	0	0	0	0	0	0	0	0	0	0	0	0.0%	
	金額(千円)	0	0	0	0	0	0	0	0	0	0	0	0	0		
その他の現金給付	件数	2,110	2,248	2,557	2,140	2,554	3,823	4,175	3,121	2,240	2,757	3,176	3,077	33,978	7.9%	
	金額(千円)	404,105	416,264	458,725	403,243	456,814	509,104	528,616	510,694	431,481	472,593	471,645	486,322	5,549,606		
その他現金給付内訳	傷病手当金	件数	1,578	1,711	1,972	1,593	1,975	3,179	3,568	2,459	1,649	2,130	2,580	2,483	26,877	4.3%
		金額(千円)	215,900	223,549	245,393	206,456	246,629	277,374	312,709	273,322	211,745	247,145	257,508	275,754	2,993,484	
	埋葬料	件数	37	36	35	31	22	40	29	42	26	30	46	39	413	0.0%
		金額(千円)	1,815	1,800	1,750	1,550	1,073	2,000	1,450	2,100	1,300	1,500	2,270	1,950	20,558	
	出産育児一時金	件数	284	302	320	309	299	355	327	365	350	315	324	297	3,847	2.3%
		金額(千円)	119,208	126,792	134,256	129,606	125,496	148,976	137,254	153,216	146,940	132,240	136,020	124,680	1,614,684	
	出産手当金	件数	211	199	230	207	258	249	251	255	215	282	226	258	2,841	1.3%
		金額(千円)	67,181	64,124	77,325	65,632	83,616	80,754	77,203	82,055	71,496	91,709	75,848	83,937	920,880	

注1:「保険給付費計」及び「医療給付費計」の件数には、「入院時食事療養・生活療養費(標準負担額差額支給分を除く)」は含まれていない。

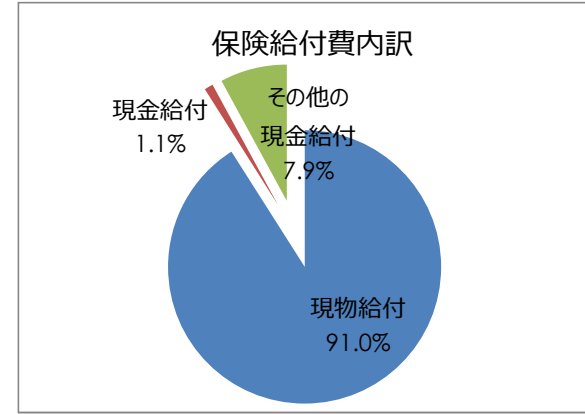
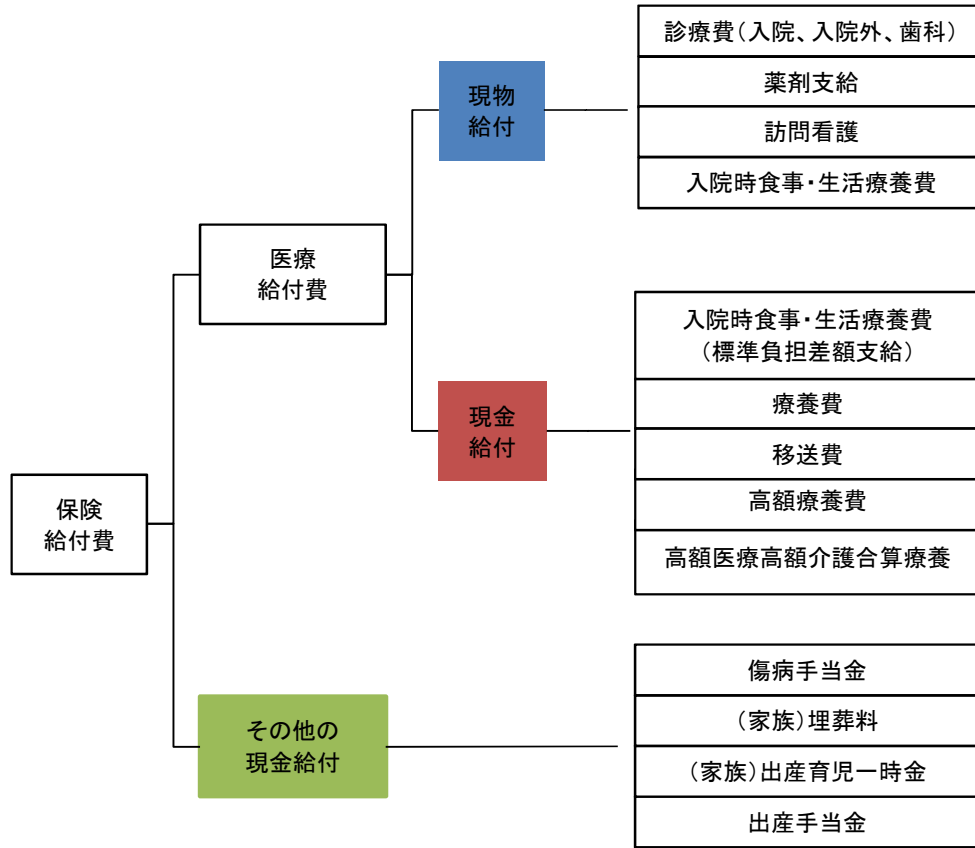
保険給付費

	4月	5月	6月	7月	8月	9月	10月	11月	12月	1月	2月	3月	累計
平成30年度	4,737,669	4,947,100	5,130,791	5,009,123	5,128,462	4,909,977	5,271,253	5,065,105	5,283,361	5,421,454	5,020,281	5,386,127	61,310,704
令和1年度	5,031,500	5,204,085	5,494,384	5,345,492	5,305,597	5,233,935	5,441,742	5,374,814	5,508,060	5,452,448	5,180,342	5,651,679	64,224,080
令和2年度	4,971,102	4,777,650	5,354,734	5,448,808	5,270,357	5,086,796	5,560,059	5,349,933	5,554,006	5,055,350	5,147,920	5,813,504	63,390,221
令和3年度	5,459,224	5,057,903	5,638,395	5,613,709	5,700,188	5,414,346	5,805,308	5,610,163	5,557,713	5,385,145	5,288,268	5,887,304	66,417,665
令和4年度	5,482,884	5,480,138	5,636,868	5,972,918	6,195,526	5,734,559	5,783,277	5,864,416	5,972,223	5,847,487	5,765,392	6,139,710	69,875,398



令和5年3月の保険給付費は 61.4億円(対前年同月比 104.29%)であり、医療費給付費は 56.5億円(対前年同月比 104.07%)、その他の現金給付費は 4.9億円(対前年同月比 106.93%)であった。

保険給付費について・・・下記の図のように分類されます。多くの割合を占める「現物給付」は医療機関や薬局等を受診した際にかかった医療費に相当しますが、保険証のご提示により総医療費の、自己負担額が3割(2割)分を受診された方にご負担いただき、その残りを保険からお支払いしています。



(令和5年3月)

