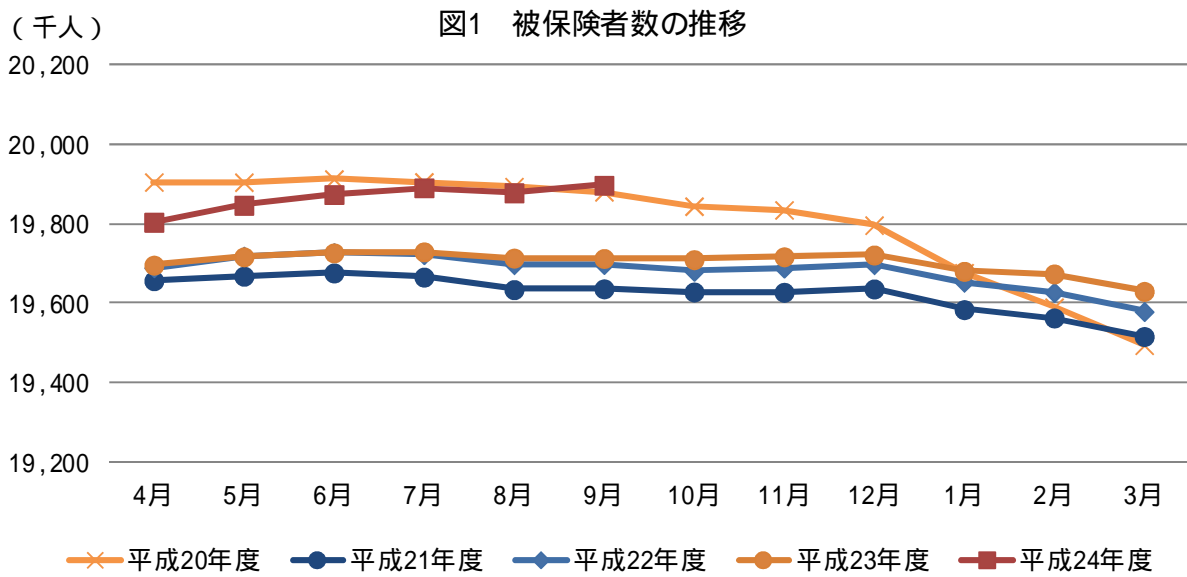


協会けんぽ月報（概要）（平成 24 年 9 月）

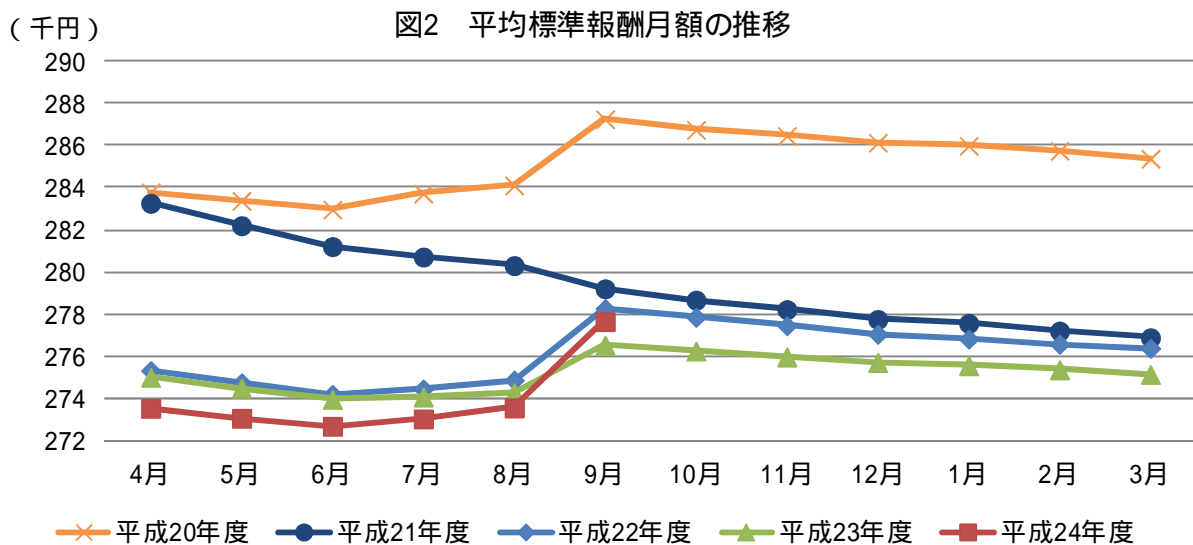
(1) 加入者等の状況

平成 24 年 9 月末の加入者数は 3,497 万 5 千人（対前年同月比 0.3%）であり、被保険者数は 1,989 万 8 千人（対前年同月比 0.9%）となっています。また、被扶養者数は 1,507 万 7 千人（同 0.5%）であり、扶養率は 0.758 となっています。

被保険者のうち、任意継続被保険者数は 33 万 1 千人（同 7.1%）で被保険者全体の 1.7% となっています。

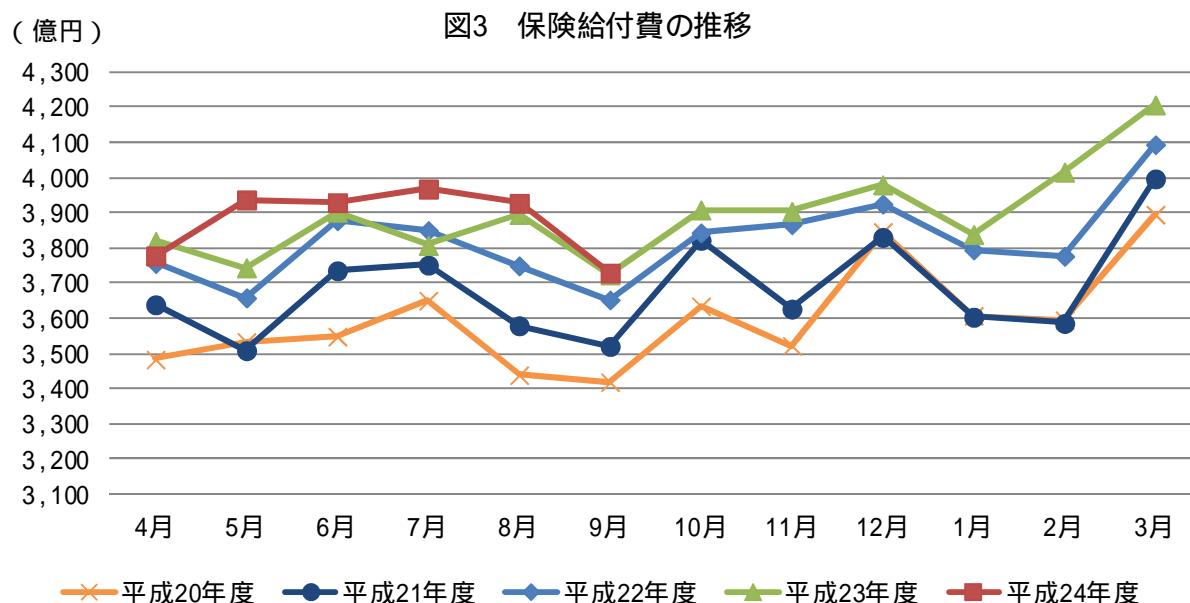


平成 24 年 9 月末の標準報酬月額の前平均は 277,659 円（同 0.4%）となっています。



(2) 保険給付の状況

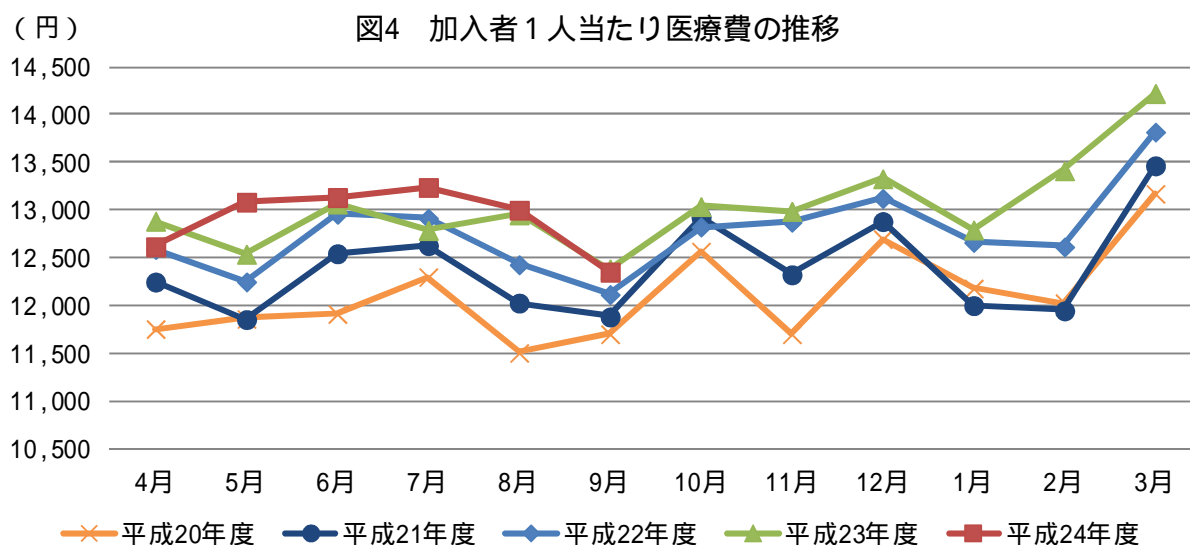
平成24年9月の保険給付費は3,729億円(対前年同月比0.2%)であり、うち、医療給付費は3,422億円(同0.6%)、その他の現金給付は307億円(同4.4%)となっています。



(3) 医療費の状況

平成24年9月の加入者1人当たり医療費は12,353円(対前年同月比0.3%)となっており、うち、入院が3,666円(同3.0%)、入院外(調剤分を含む。以下同じ。)が7,138円(同2.2%)となっています。

加入者1人当たり医療費を三要素に分解してみると、入院では、受診率が8.10(同0.7%)、1件当たり日数が10.36(同0.2%)、1日当たり医療費が43,665円(同4.0%)となっており、入院外では、受診率が457.33(同1.2%)、1件当たり日数が1.50(同2.5%)、1日当たり医療費が10,398円(同1.5%)となっています。



- (注1) 健康保険法第3条第2項被保険者に係る分は含まれていない。
- (注2) 医療費は、社会保険診療報酬支払基金審査分(入院、入院外、歯科、調剤、食事療養、訪問看護に係るもの)である。
- (注3) 平成20年3月以前の加入者数、標準報酬月額の平均及び傷病手当金等については、老人保健制度対象者分を含む。