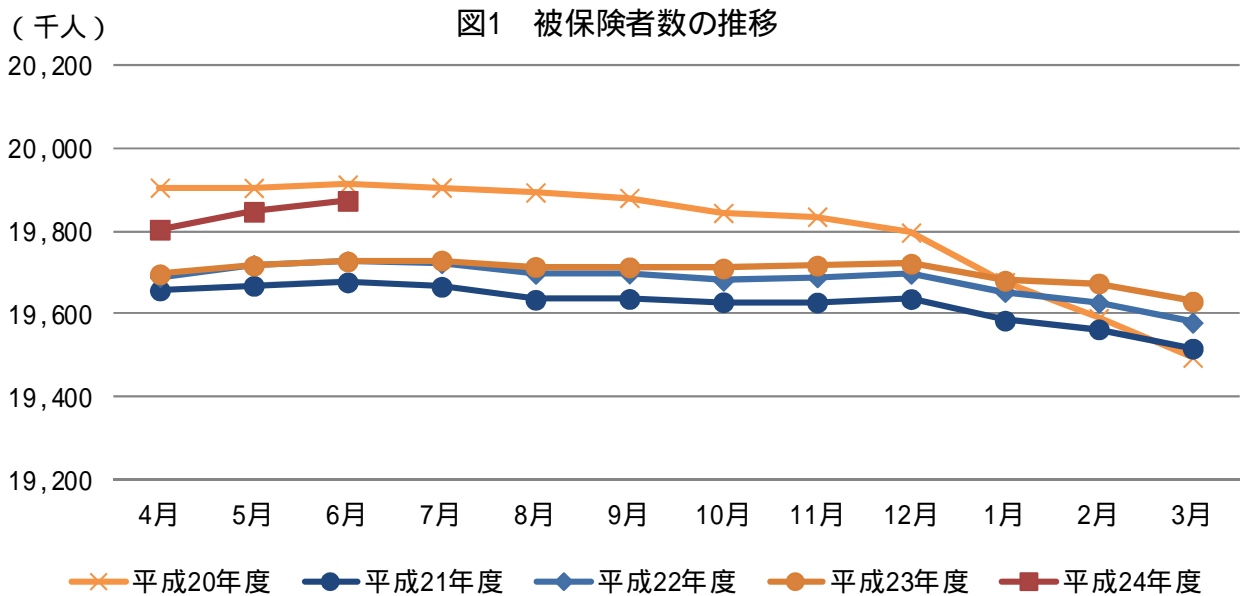


協会けんぽ月報（概要）（平成 24 年 6 月）

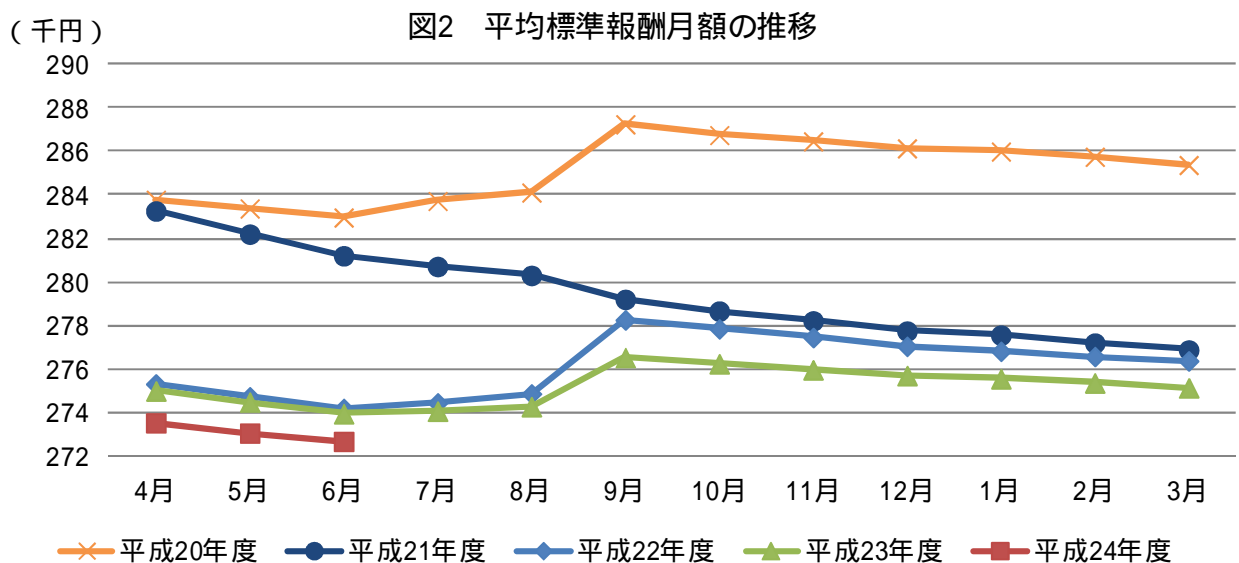
(1) 加入者等の状況

平成 24 年 6 月末の加入者数は 3,496 万 6 千人（対前年同月比 0.4%）であり、被保険者数は 1,987 万 4 千人（対前年同月比 0.7%）となっています。また、被扶養者数は 1,509 万 1 千人（同 0.1%）であり、扶養率は 0.759 となっています。

被保険者のうち、任意継続被保険者数は 33 万 3 千人（同 9.2%）で被保険者全体の 1.7% となっています。

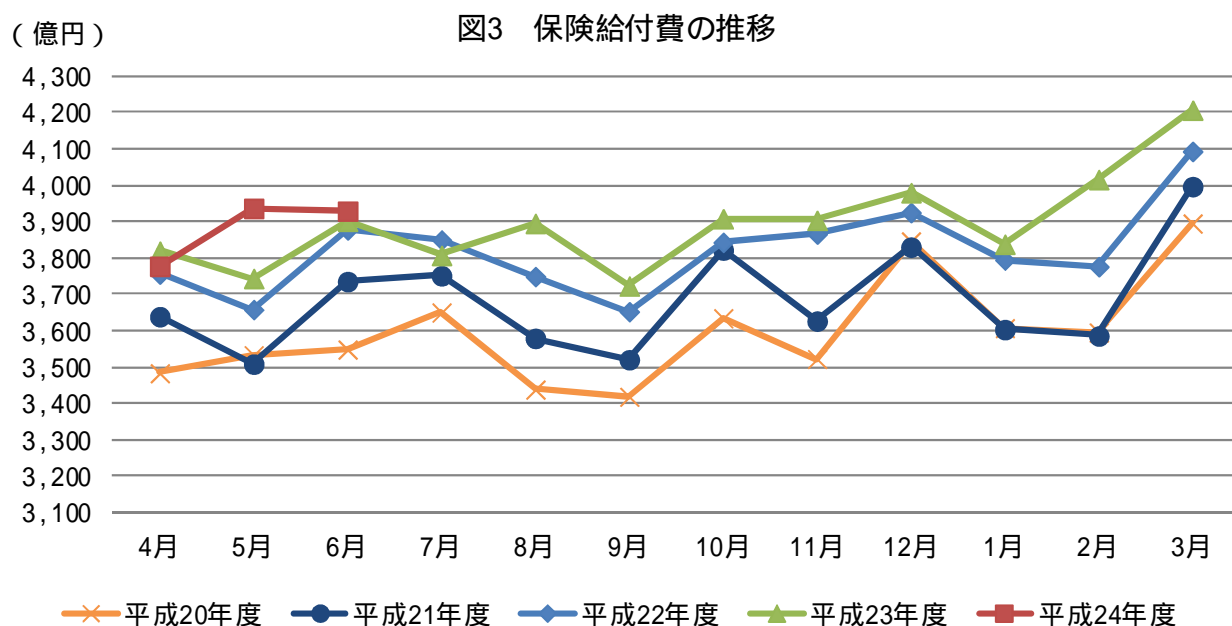


平成 24 年 6 月末の標準報酬月額の前平均は 272,692 円（同 0.5%）となっています。



## (2) 保険給付の状況

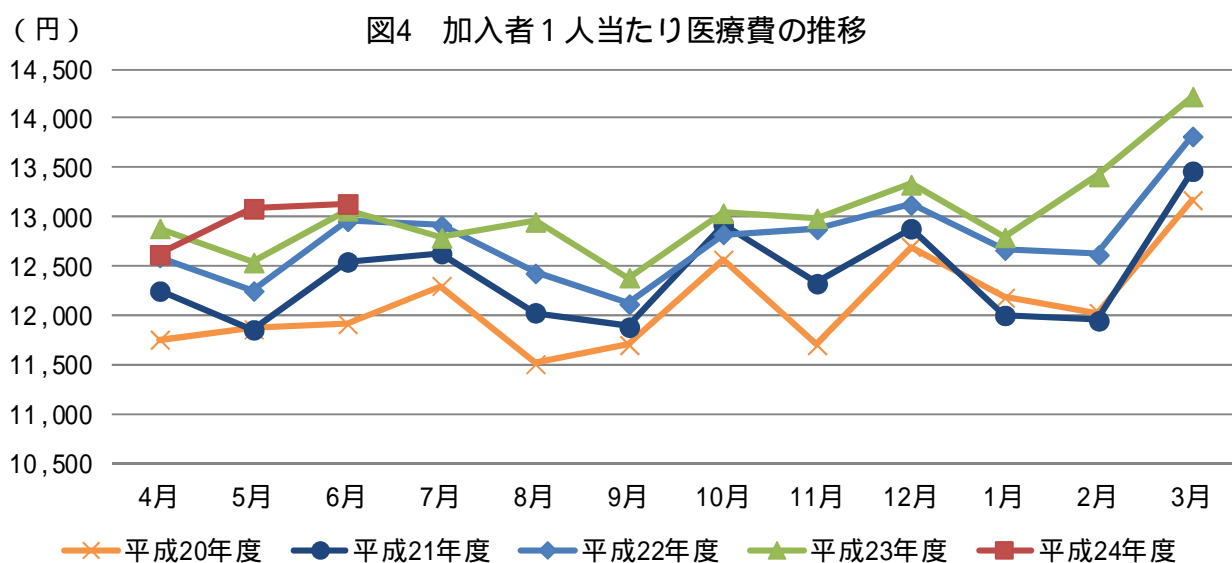
平成24年6月の保険給付費は3,929億円(対前年同月比0.7%)であり、うち、医療給付費は3,624億円(同1.3%)、その他の現金給付は306億円(同6.2%)となっています。



## (3) 医療費の状況

平成24年6月の加入者1人当たり医療費は13,134円(対前年同月比0.5%)となっており、うち、入院が3,709円(同0.2%)、入院外(調剤分を含む。以下同じ。)が7,694円(同0.3%)となっています。

加入者1人当たり医療費を三要素に分解してみると、入院では、受診率が8.15(同2.4%)、1件当たり日数が10.34(同0.0%)、1日当たり医療費が44,004円(同2.7%)となっており、入院外では、受診率が499.27(同0.2%)、1件当たり日数が1.54(同1.5%)、1日当たり医療費が10,008円(同1.7%)となっています。



(注1) 健康保険法第3条第2項被保険者に係る分は含まれていない。

(注2) 医療費は、社会保険診療報酬支払基金審査分(入院、入院外、歯科、調剤、食事療養、訪問看護に係るもの)である。

(注3) 平成20年3月以前の加入者数、標準報酬月額の平均及び傷病手当金等については、老人保健制度対象者分を含む。