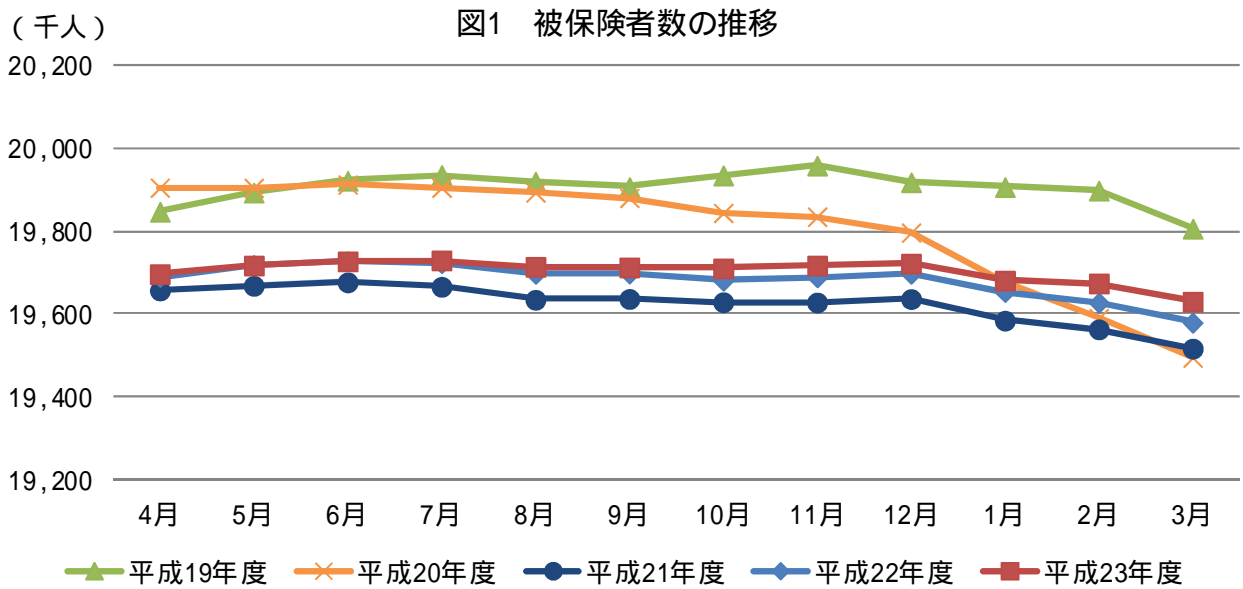


協会けんぽ月報（概要）（平成 24 年 3 月）

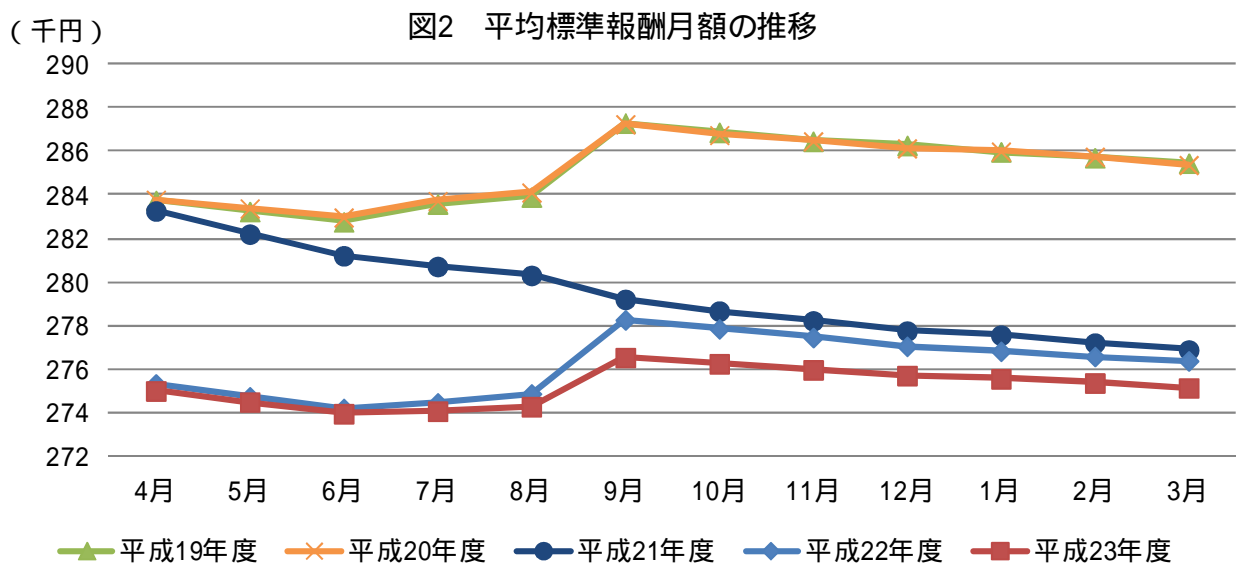
(1) 加入者等の状況

平成 24 年 3 月末の加入者数は 3,487 万 7 千人（対前年同月比 0.1%）であり、被保険者数は 1,963 万 1 千人（対前年同月比 0.3%）となっています。また、被扶養者数は 1,524 万 6 千人（同 0.1%）であり、扶養率は 0.777 となっています。

被保険者のうち、任意継続被保険者数は 35 万 4 千人（同 12.8%）で被保険者全体の 1.8% となっています。

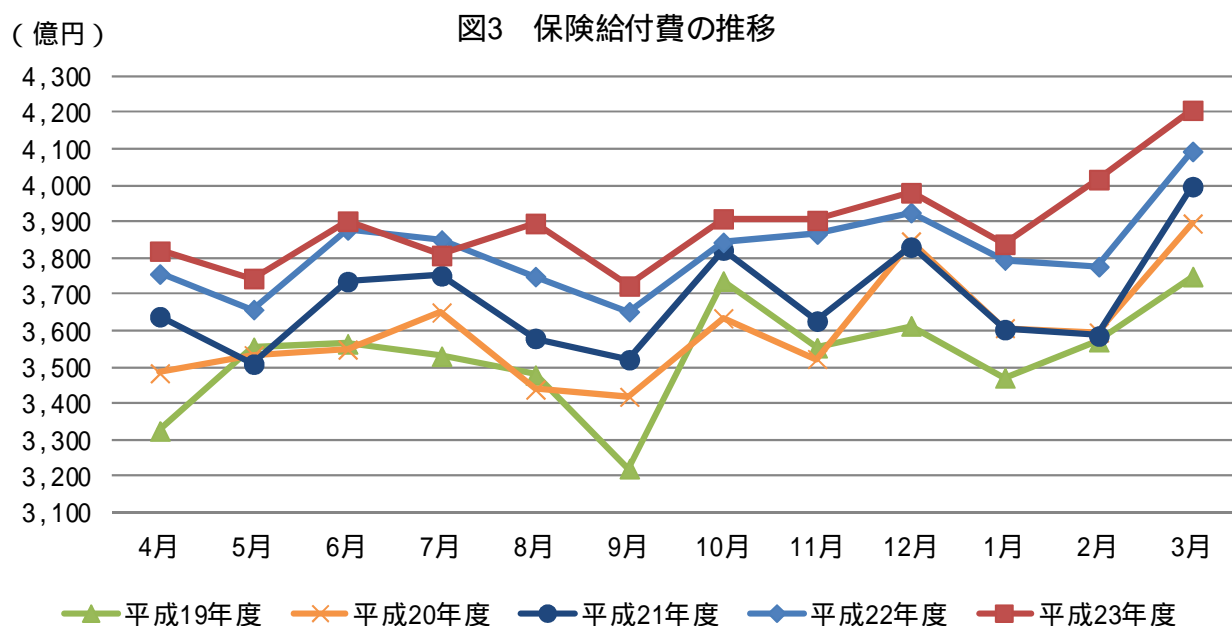


平成 24 年 3 月末の標準報酬月額の前平均は 275,151 円（同 0.4%）となっています。



(2) 保険給付の状況

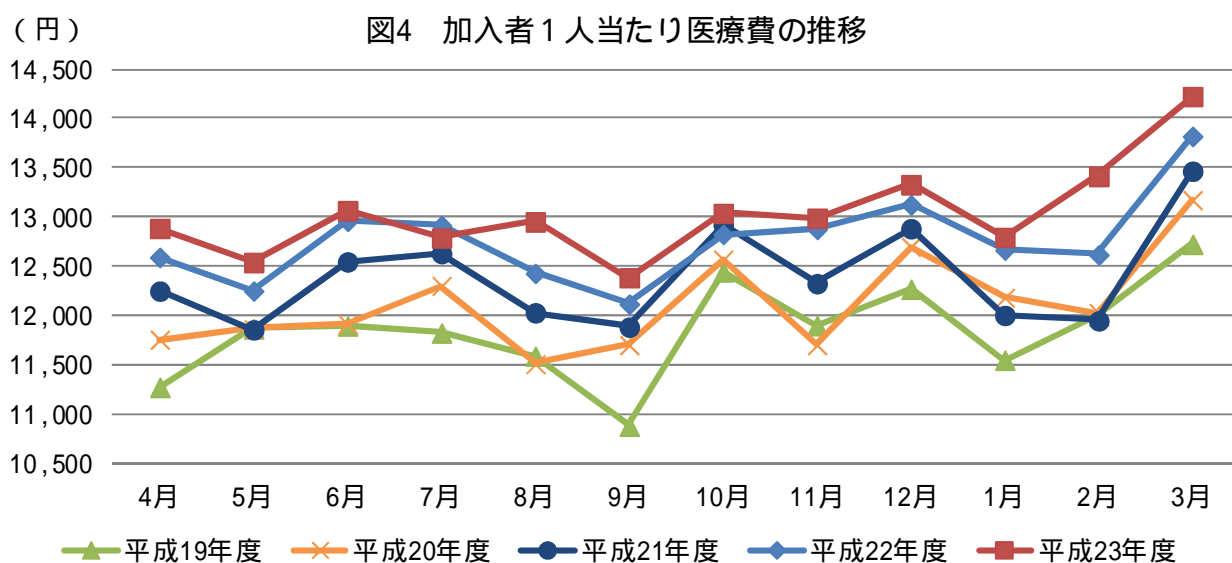
平成24年3月の保険給付費は4,207億円(対前年同月比2.8%)であり、うち、医療給付費は3,891億円(同3.2%)、その他の現金給付は315億円(同2.1%)となっています。



(3) 医療費の状況

平成24年3月の加入者1人当たり医療費は14,223円(対前年同月比2.9%)となっており、うち、入院が3,763円(同0.6%)、入院外(調剤分を含む。以下同じ。)が8,744円(同3.6%)となっています。

加入者1人当たり医療費を三要素に分解してみると、入院では、受診率が8.32(同1.4%)、1件当たり日数が10.52(同0.8%)、1日当たり医療費が42,974円(同2.9%)となっており、入院外では、受診率が545.30(同1.8%)、1件当たり日数が1.54(同0.9%)、1日当たり医療費が10,417円(同2.7%)となっています。



(注1) 健康保険法第3条第2項被保険者に係る分は含まれていない。

(注2) 医療費は、社会保険診療報酬支払基金審査分(入院、入院外、歯科、調剤、食事療養、訪問看護に係るもの)である。

(注3) 平成20年3月以前の加入者数、標準報酬月額の平均及び傷病手当金等については、老人保健制度対象者分を含む。