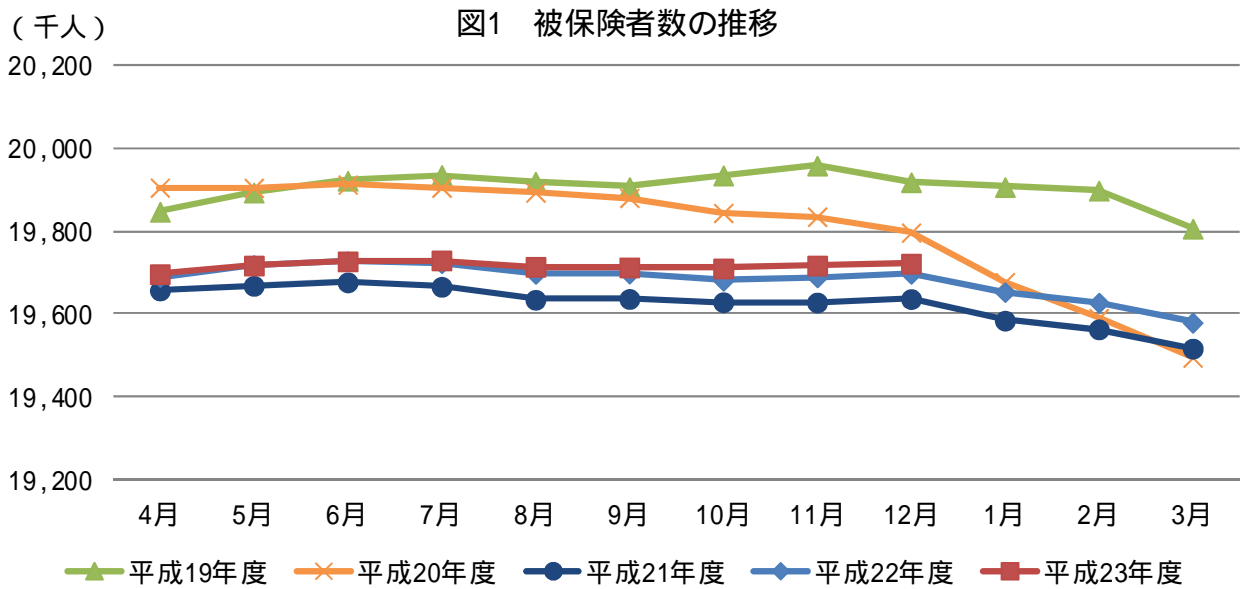


協会けんぽ月報（概要）（平成23年12月）

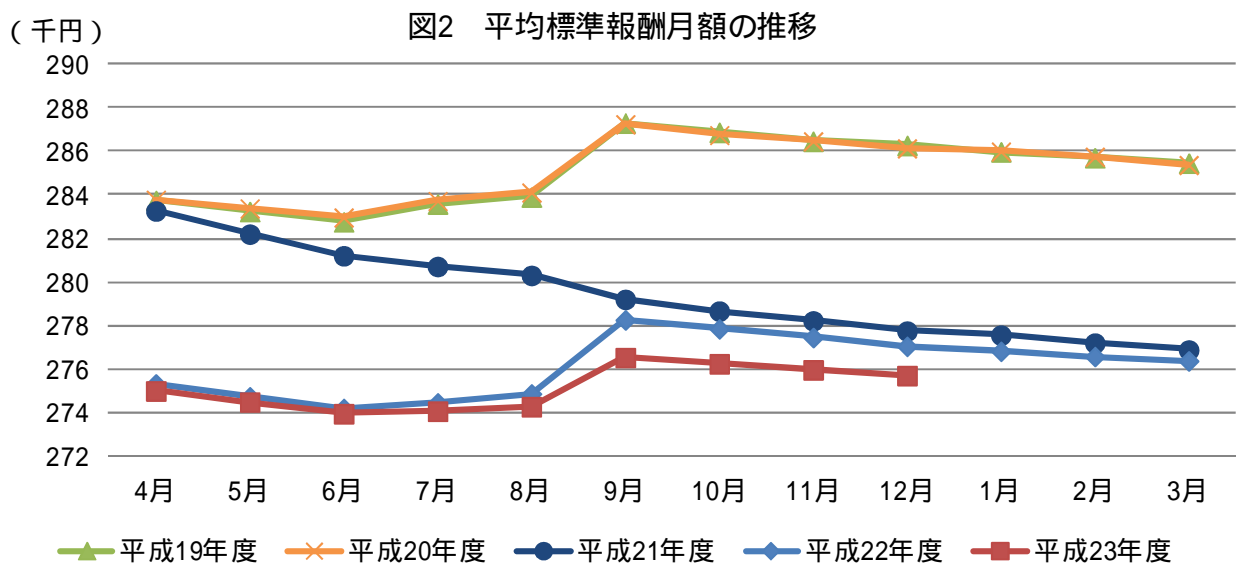
(1) 加入者等の状況

平成23年12月末の加入者数は3,493万4千人(対前年同月比0.0%)であり、被保険者数は1,972万2千人(対前年同月比0.1%)となっています。また、被扶養者数は1,521万1千人(同0.1%)であり、扶養率は0.771となっています。

被保険者のうち、任意継続被保険者数は34万9千人(同15.4%)で被保険者全体の1.8%となっています。

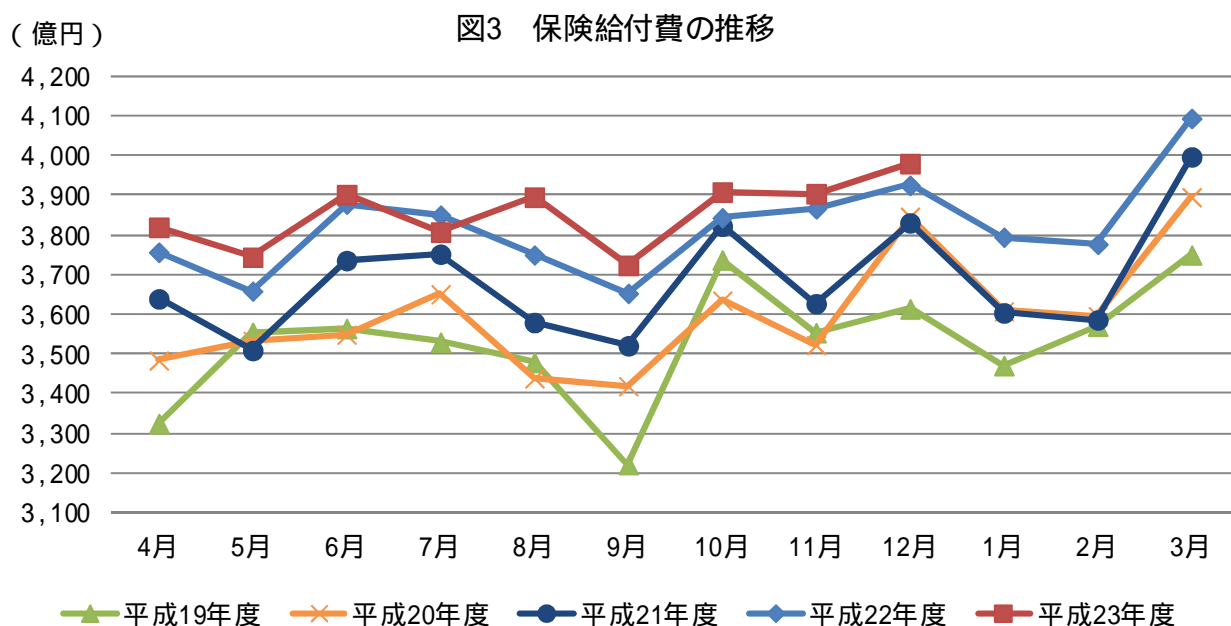


平成23年12月末の標準報酬月額 averages は275,717円(同0.5%)となっています。



## (2) 保険給付の状況

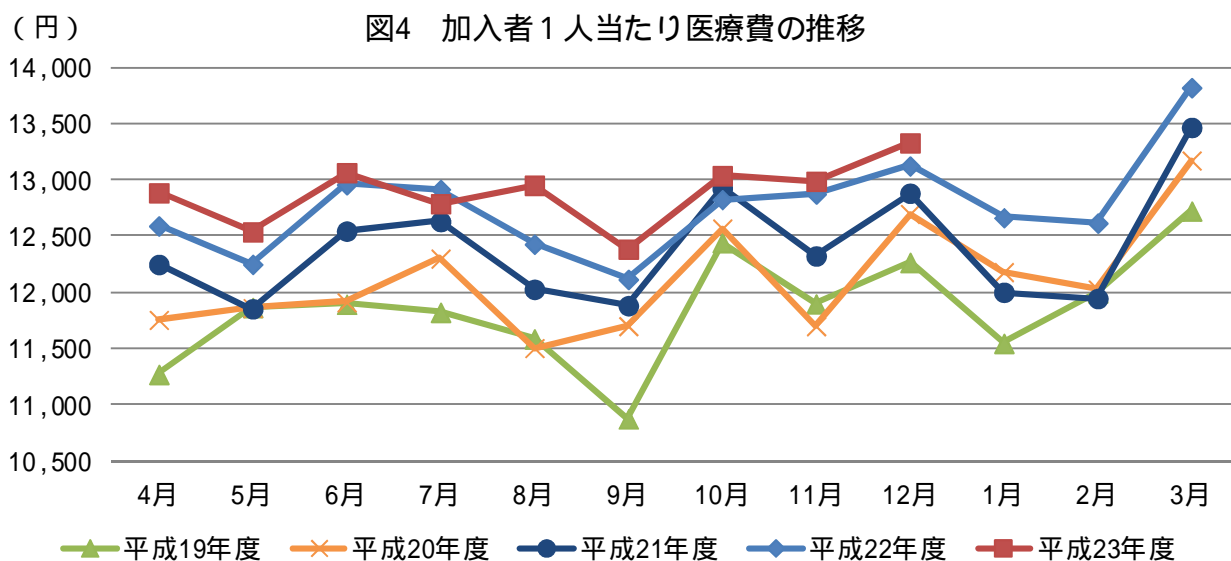
平成 23 年 12 月の保険給付費は 3,980 億円（対前年同月比 1.4%）であり、うち、医療給付費は 3,664 億円（同 1.7%）、その他の現金給付は 316 億円（同 2.3%）となっています。



## (3) 医療費の状況

平成 23 年 12 月の加入者 1 人当たり医療費は 13,329 円（対前年同月比 1.6%）となっており、うち、入院が 3,615 円（同 0.0%）、入院外（調剤分を含む。以下同じ。）が 8,106 円（同 2.6%）となっています。

加入者 1 人当たり医療費を三要素に分解してみると、入院では、受診率が 8.10（同 0.8%）、1 件当たり日数が 10.58（同 1.6%）、1 日当たり医療費が 42,166 円（同 2.5%）となっており、入院外では、受診率が 506.93（同 0.3%）、1 件当たり日数が 1.54（同 1.8%）、1 日当たり医療費が 10,354 円（同 4.2%）となっています。



(注1) 健康保険法第3条第2項被保険者に係る分は含まれていない。

(注2) 医療費は、社会保険診療報酬支払基金審査分(入院、入院外、歯科、調剤、食事療養、訪問看護に係るもの)である。

(注3) 平成20年3月以前の加入者数、標準報酬月額の平均及び傷病手当金等については、老人保健制度対象者分を含む。