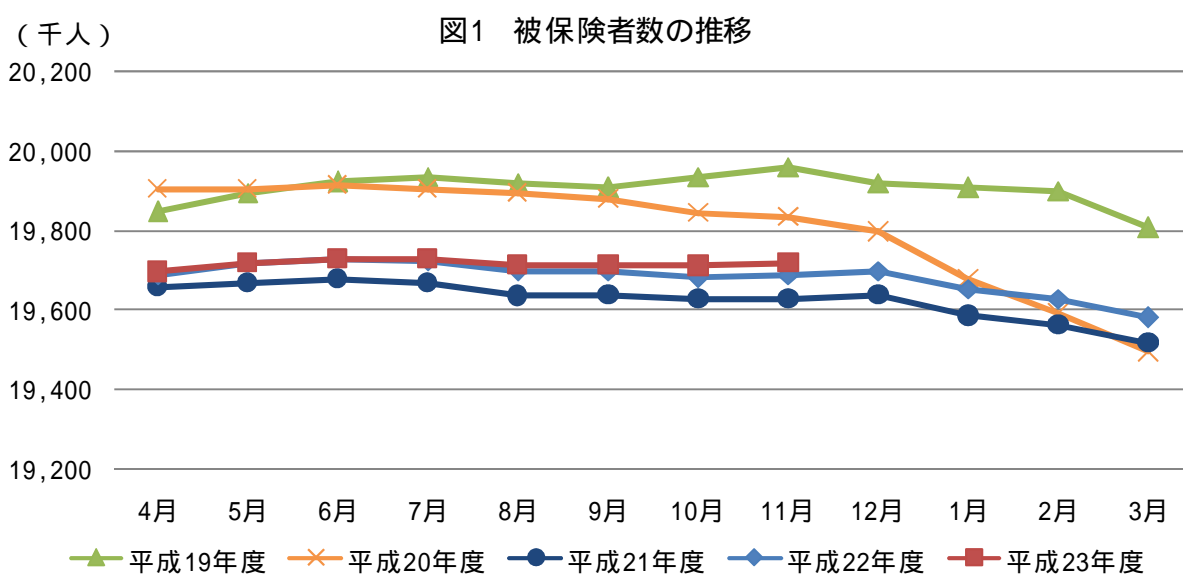


協会けんぽ月報（概要）（平成23年11月）

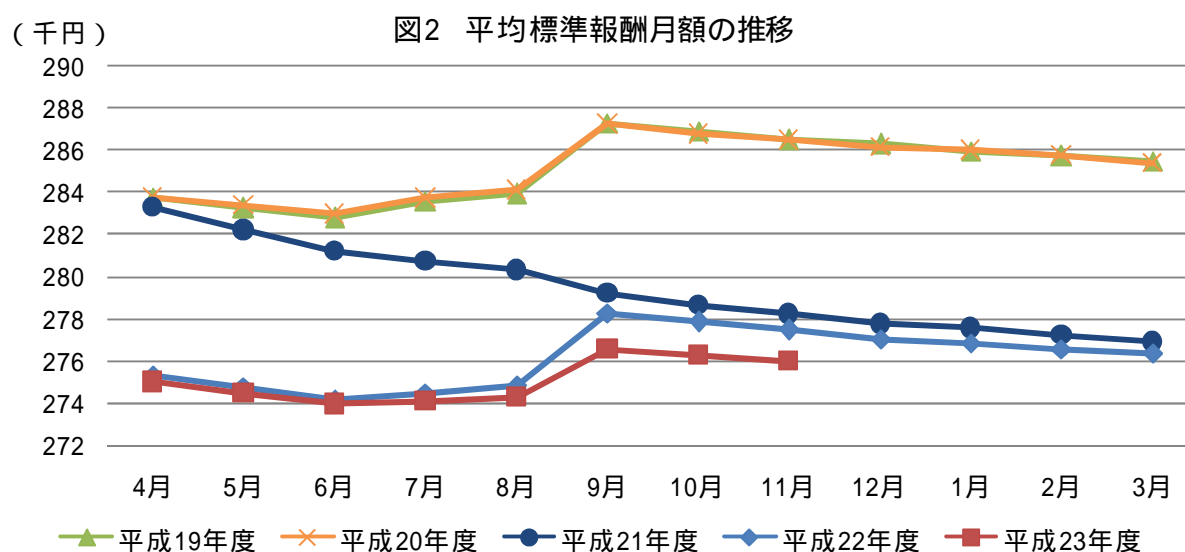
(1) 加入者等の状況

平成23年11月末の加入者数は3,491万人（対前年同月比0.0%）であり、被保険者数は1,971万8千人（対前年同月比0.1%）となっています。また、被扶養者数は1,519万2千人（同0.1%）であり、扶養率は0.770となっています。

被保険者のうち、任意継続被保険者数は35万1千人（同15.8%）で被保険者全体の1.8%となっています。

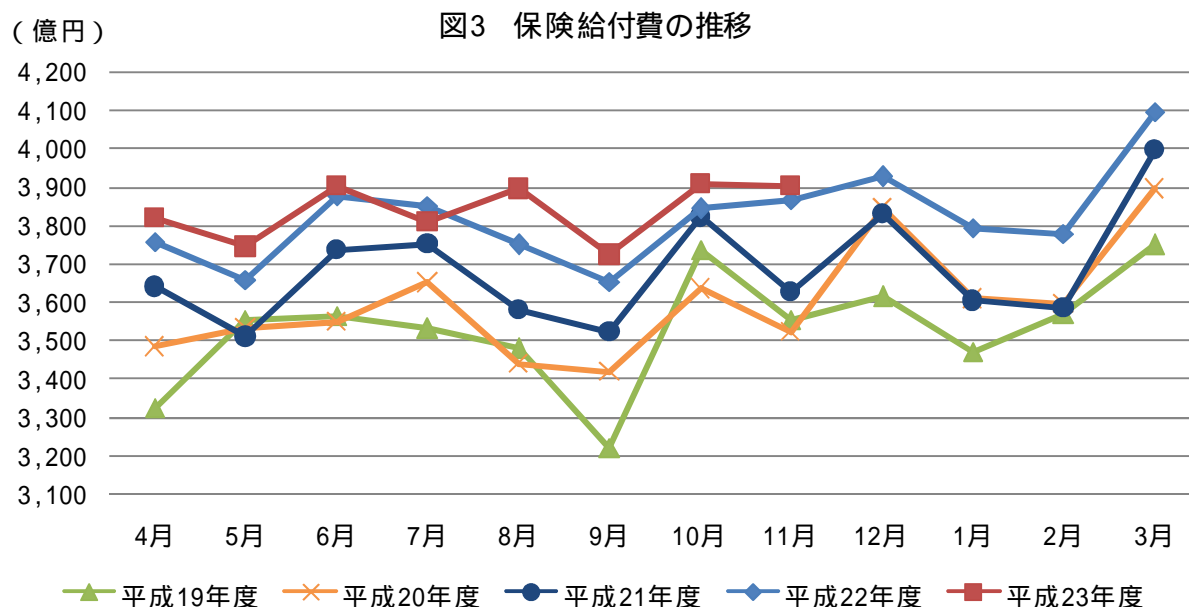


平成23年11月末の標準報酬月額の前平均は275,980円（同0.5%）となっています。



(2) 保険給付の状況

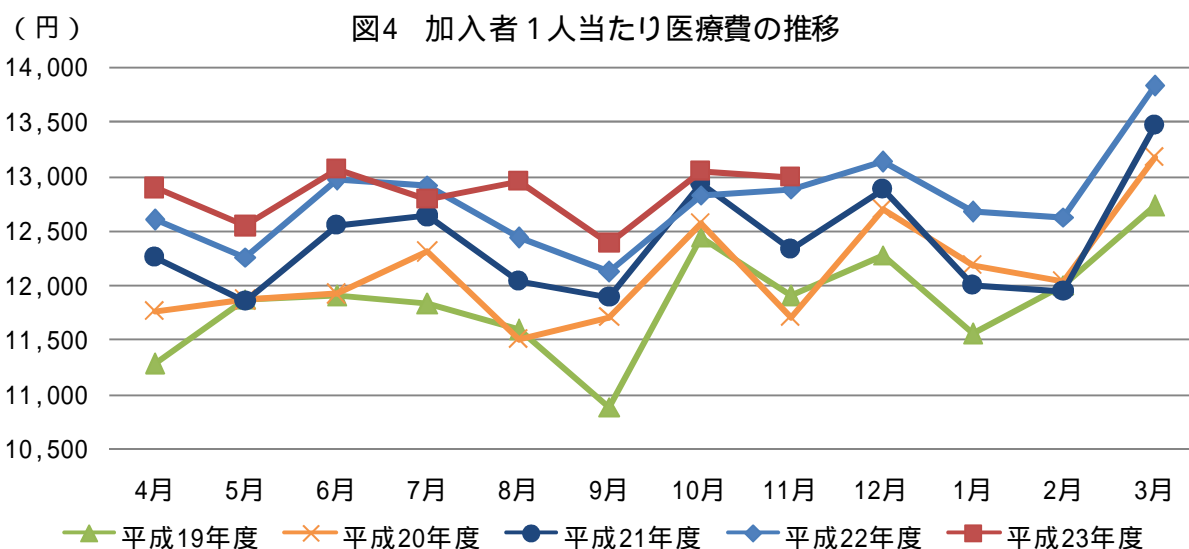
平成 23 年 11 月の保険給付費は 3,904 億円（対前年同月比 1.0%）であり、うち、医療給付費は 3,580 億円（同 1.2%）、その他の現金給付は 324 億円（同 1.5%）となっています。



(3) 医療費の状況

平成 23 年 11 月の加入者 1 人当たり医療費は 12,988 円（対前年同月比 0.9%）となっており、うち、入院が 3,680 円（同 0.3%）、入院外（調剤分を含む。以下同じ。）が 7,703 円（同 1.2%）となっています。

加入者 1 人当たり医療費を三要素に分解してみると、入院では、受診率が 8.25（同 0.9%）、1 件当たり日数が 10.40（同 2.0%）、1 日当たり医療費が 42,909 円（同 3.4%）となっており、入院外では、受診率が 487.16（同 1.8%）、1 件当たり日数が 1.55（同 1.8%）、1 日当たり医療費が 10,170 円（同 4.8%）となっています。



- (注1) 健康保険法第3条第2項被保険者に係る分は含まれていない。
- (注2) 医療費は、社会保険診療報酬支払基金審査分(入院、入院外、歯科、調剤、食事療養、訪問看護に係るもの)である。
- (注3) 平成20年3月以前の加入者数、標準報酬月額の平均及び傷病手当金等については、老人保健制度対象者分を含む。