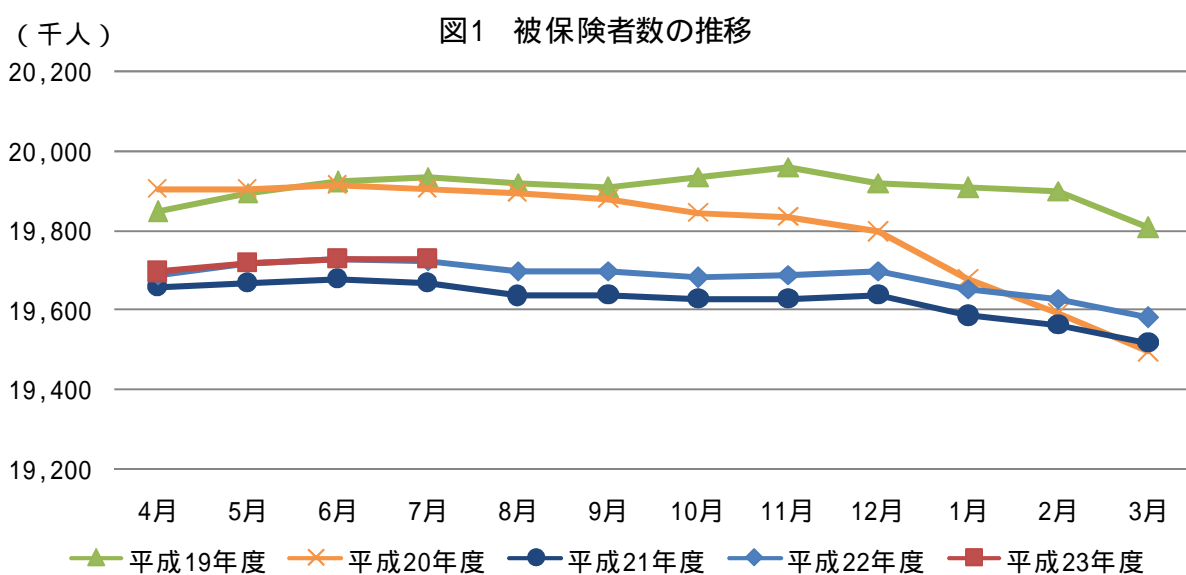


協会けんぽ月報（概要）（平成 23 年 7 月）

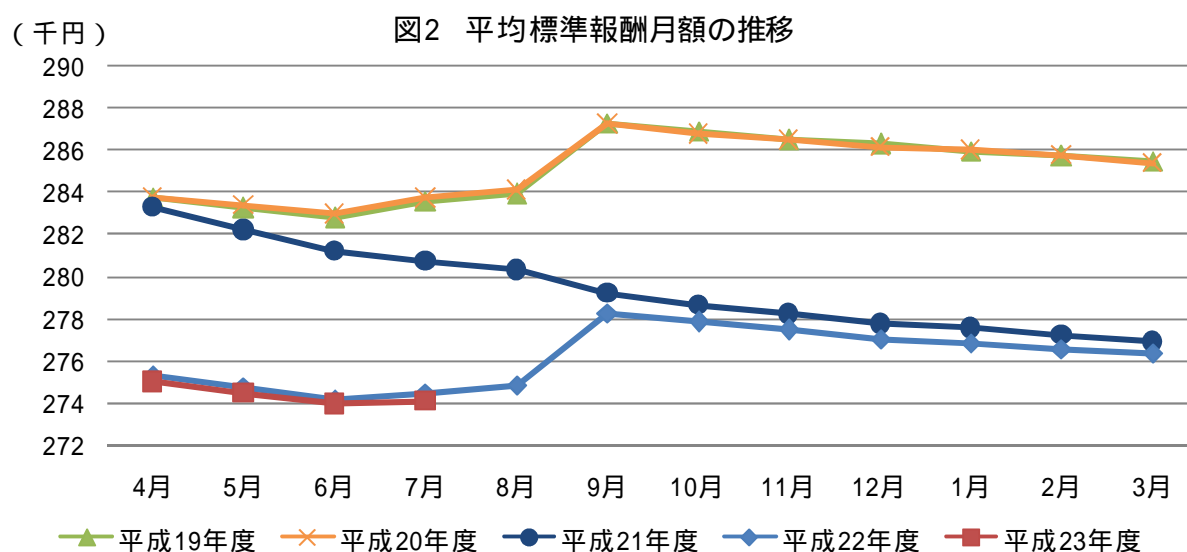
(1) 加入者等の状況

平成 23 年 7 月末の加入者数は 3,484 万 9 千人（対前年同月比 0.2%）であり、被保険者数は 1,973 万人（対前年同月比 0.0%）となっています。また、被扶養者数は 1,511 万 9 千人（同 0.5%）であり、扶養率は 0.766 となっています。

被保険者のうち、任意継続被保険者数は 36 万 1 千人（同 17.1%）で被保険者全体の 1.8%となっています。

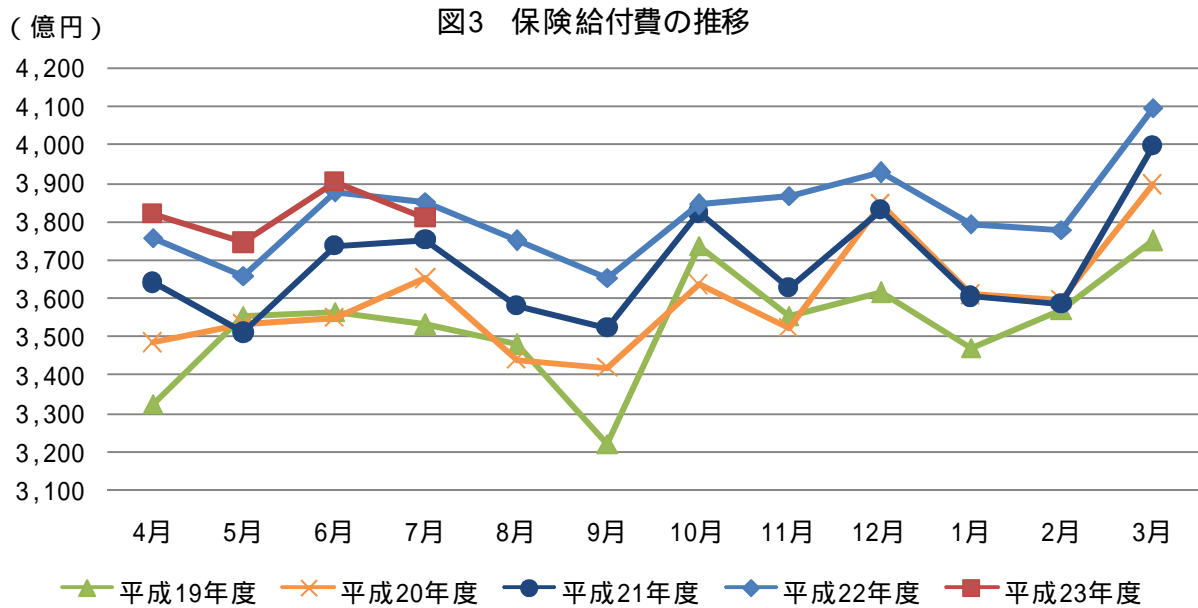


平成 23 年 7 月末の標準報酬月額の前平均は 274,079 円（同 0.1%）となっています。



(2) 保険給付の状況

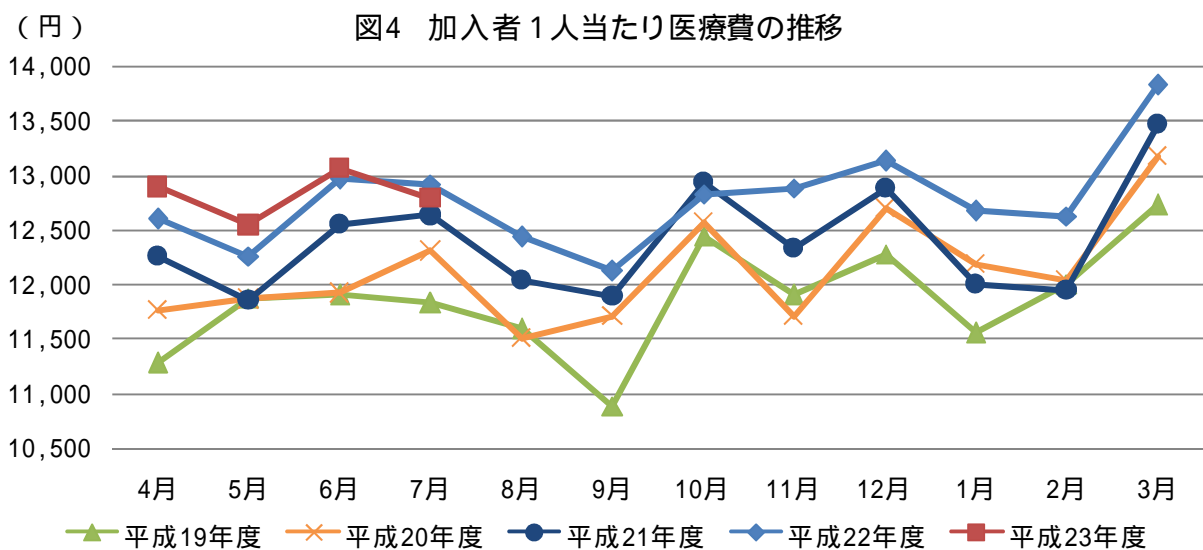
平成 23 年 7 月の保険給付費は 3,807 億円（対前年同月比 1.1%）であり、うち、医療給付費は 3,502 億円（同 0.9%）、その他の現金給付は 305 億円（同 3.8%）となっています。



(3) 医療費の状況

平成 23 年 7 月の加入者 1 人当たり医療費は 12,788 円（対前年同月比 1.0%）となっており、うち、入院が 3,698 円（同 0.2%）、入院外（調剤分を含む。以下同じ。）が 7,435 円（同 1.5%）となっています。

加入者 1 人当たり医療費を三要素に分解してみると、入院では、受診率が 8.36（同 2.3%）、1 件当たり日数が 10.62（同 0.5%）、1 日当たり医療費が 41,658 円（同 2.8%）となっており、入院外では、受診率が 483.67（同 2.3%）、1 件当たり日数が 1.55（同 2.6%）、1 日当たり医療費が 9,926 円（同 3.6%）となっています。



(注1) 健康保険法第3条第2項被保険者に係る分は含まれていない。

(注2) 医療費は、社会保険診療報酬支払基金審査分(入院、入院外、歯科、調剤、食事療養、訪問看護に係るもの)である。

(注3) 平成20年3月以前の加入者数、標準報酬月額の平均及び傷病手当金等については、老人保健制度対象者分を含む。