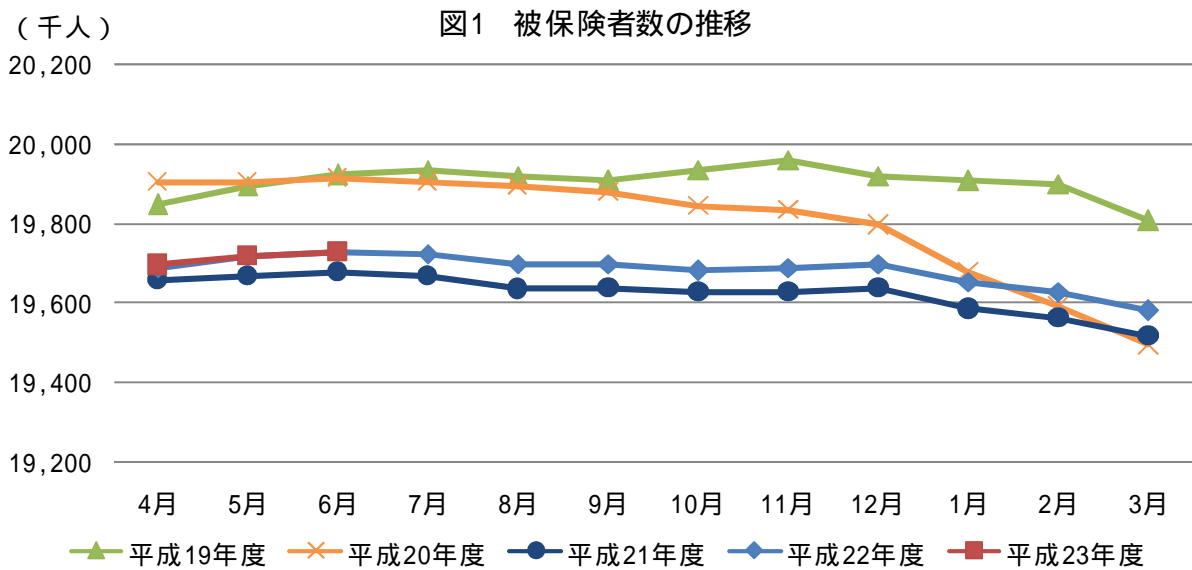


## 協会けんぽ月報（概要）（平成23年6月）

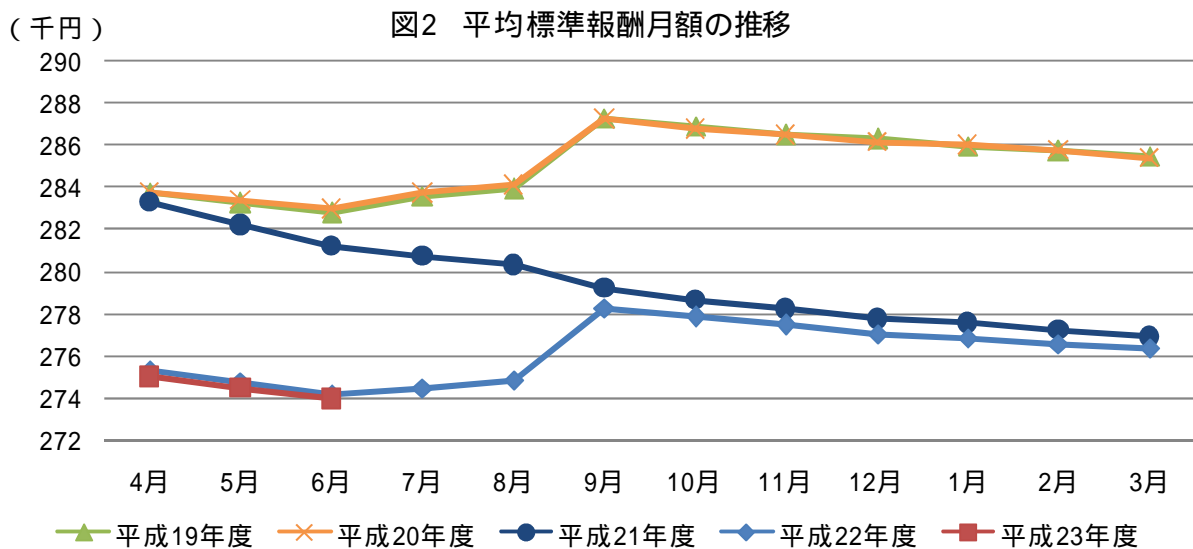
### (1) 加入者等の状況

平成23年6月末の加入者数は3,483万2千人(対前年同月比 0.3%)であり、被保険者数は1,972万8千人(対前年同月比 0.0%)となっています。また、被扶養者数は1,510万4千人(同 0.6%)であり、扶養率は0.766となっています。

被保険者のうち、任意継続被保険者数は36万7千人(同 17.8%)で被保険者全体の1.9%となっています。

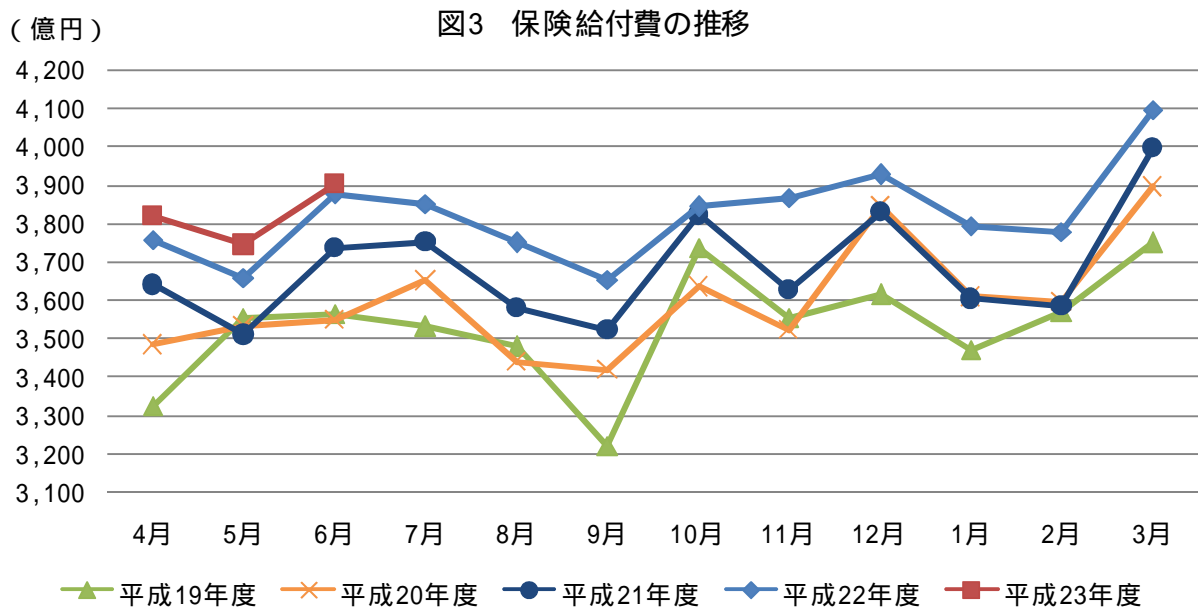


平成23年6月末の標準報酬月額の前平均は273,964円(同 0.1%)となっています。



## (2) 保険給付の状況

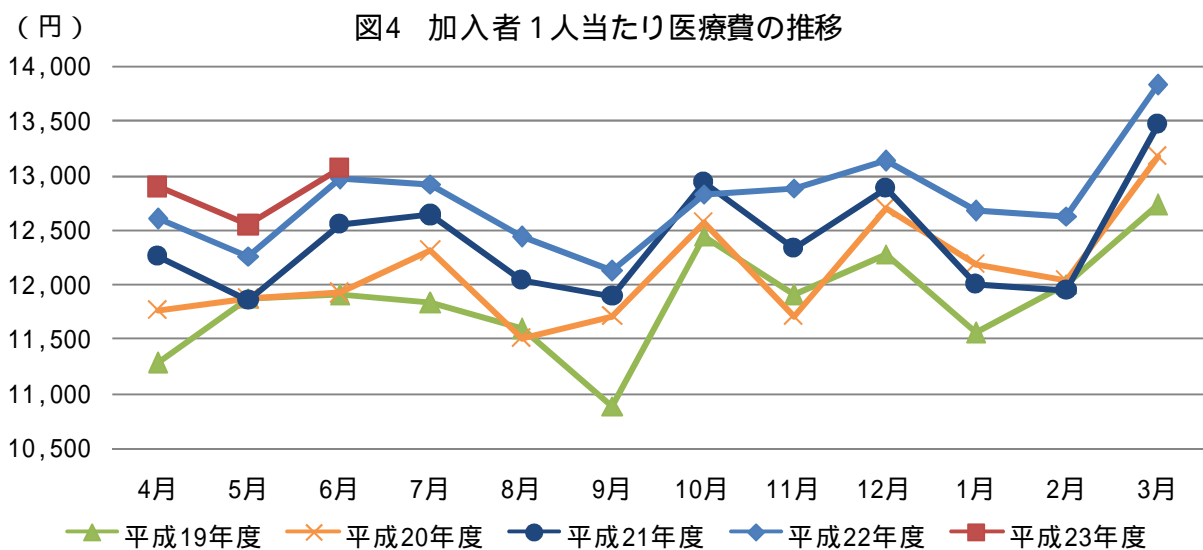
平成 23 年 6 月の保険給付費は 3,902 億円(対前年同月比 0.6%)であり、うち、医療給付費は 3,576 億円(同 0.8%)、その他の現金給付は 326 億円(同 1.6%)となっています。



## (3) 医療費の状況

平成 23 年 6 月の加入者 1 人当たり医療費は 13,065 円(対前年同月比 0.8%)となっており、うち、入院が 3,702 円(同 0.4%)、入院外(調剤分を含む。以下同じ。)が 7,671 円(同 1.2%)となっています。

加入者 1 人当たり医療費を三要素に分解してみると、入院では、受診率が 8.35(同 2.1%)、1 件当たり日数が 10.34(同 1.6%)、1 日当たり医療費が 42,844 円(同 4.2%)となっており、入院外では、受診率が 498.51(同 0.4%)、1 件当たり日数が 1.56(同 2.0%)、1 日当たり医療費が 9,840 円(同 3.7%)となっています。



(注1) 健康保険法第3条第2項被保険者に係る分は含まれていない。

(注2) 医療費は、社会保険診療報酬支払基金審査分(入院、入院外、歯科、調剤、食事療養、訪問看護に係るもの)である。

(注3) 平成20年3月以前の加入者数、標準報酬月額の平均及び傷病手当金等については、老人保健制度対象者分を含む。