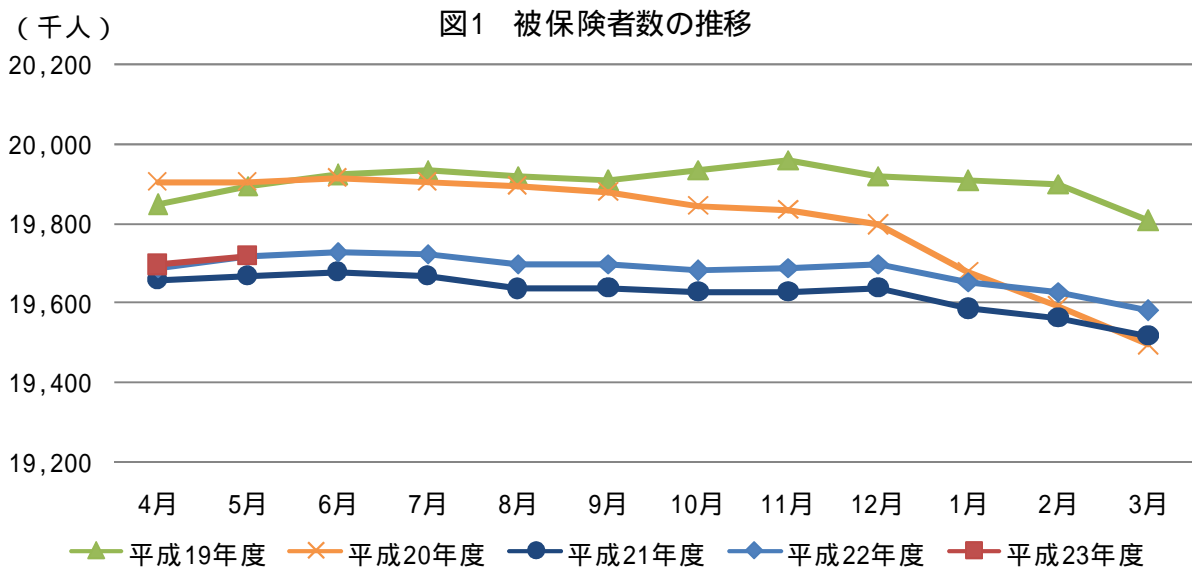


協会けんぽ月報（概要）（平成 23 年 5 月）

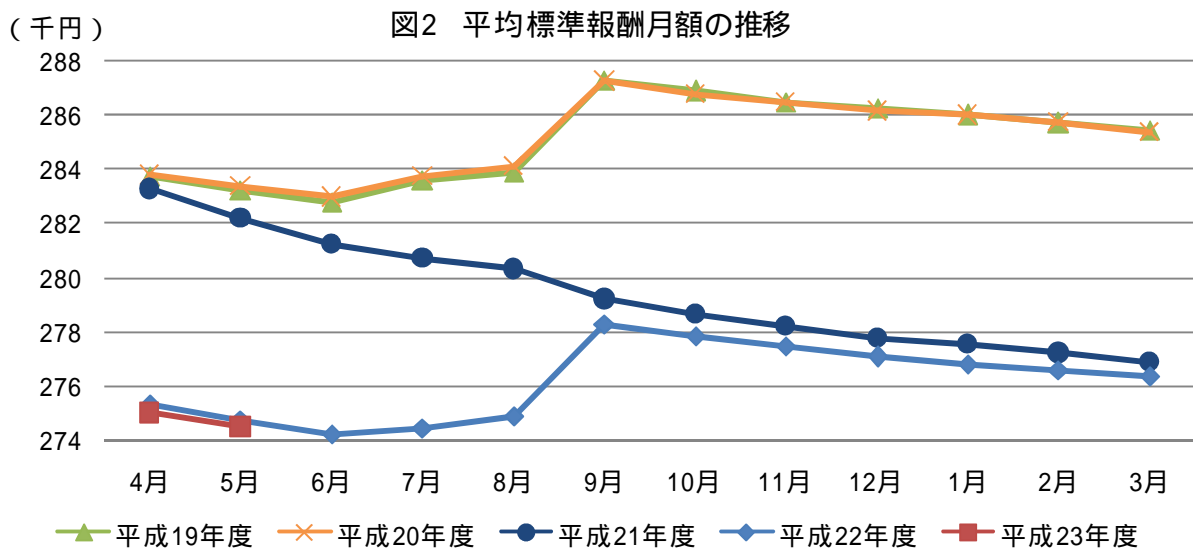
(1) 加入者等の状況

平成 23 年 5 月末の加入者数は 3,482 万 2 千人（対前年同月比 0.3%）であり、被保険者数は 1,971 万 8 千人（対前年同月比 0.0%）となっています。また、被扶養者数は 1,510 万 4 千人（同 0.6%）であり、扶養率は 0.766 となっています。

被保険者のうち、任意継続被保険者数は 37 万 7 千人（同 18.9%）で被保険者全体の 1.9% となっています。



平成 23 年 5 月末の標準報酬月額の前平均は 274,501 円（同 0.1%）となっています。



(注1) 健康保険法第3条第2項被保険者に係る分は含まれていない。

(注2) 医療費は、社会保険診療報酬支払基金審査分(入院、入院外、歯科、調剤、食事療養、訪問看護に係るもの)である。

(注3) 平成20年3月以前の加入者数、標準報酬月額の平均及び傷病手当金等については、老人保健制度対象者分を含む。