

医療機関等を受診する際に マイナンバーカードを 一度使ってみませんか？

マイナンバーカードで受診するメリット

安心 よりよい医療が受けられる！

- 特定健診や診療の情報を医師と共有でき、重複検査を防ぎ、自身の健康・医療データに基づくより適切な医療を受けられます。
※本人の同意なく情報が共有されることはありません。
- 薬の情報も医師・薬剤師と共有でき、重複投薬や禁忌薬剤投与のリスクも減少します。
※本人の同意なく情報が共有されることはありません。
- 旅行先や災害時に受診する際も、薬の情報等が連携されます。





便利 各種手続きも便利・簡単に！

- マイナポータルで医療費通知情報入手でき、医療費控除の確定申告が簡単にできます。
- 医療費が高額な場合に申請する「限度額適用認定証」が不要になります。
- 就職や転職後の保険証の切り替え・更新が不要。
※新しい保険者による登録手続きが必要です。
- 高齢受給者証の持参も必要なくなります。

マイナンバーカードで受診するための準備

1 マイナンバーカードをお持ちでない方は、まずはマイナンバーカードを取得

申請 ※以下から選択

- 1  
スマホから パソコンから
オンライン申請
- 2 
証明写真機から
- 3 
郵送

受け取り

- ①ハガキが届く
- ②受け取りに行く



詳しくはこちら



マイナンバーカード
総合サイト

2へ

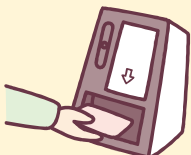
2 マイナンバーカードをお持ちの方は保険証利用の申込み

マイナンバーカードを健康保険証として利用するには、申込みが必要です。

※以下から選択

医療機関で

- ☑ 医療機関・薬局の顔認証付きカードリーダーから申し込みます



スマホから

- ☑ 下記3つを準備
①マイナンバーカード
②マイナンバーカード読取対応のスマホ
③アプリ「マイナポータル」のインストール
- マイナポータル
- STEP1 「マイナポータル」を起動する。
 - STEP2 「申し込む」をタップする。
 - STEP3 利用規約等に同意する。
 - STEP4 マイナンバーカードを読み取る。



iPhone



Android



ここをタップ！

セブン銀行ATMで

- ☑ 必要なものはマイナンバーカードのみ！

ATM画面

マイナンバーカード
での手続き



健康保険証
利用の申込み



マイナンバーカードでの 受診前には登録情報の確認を！

ご自身の健康保険証情報がシステムに
正しく登録されているか確認をお願いします。

マイナポータルにログインし、ご確認ください。

確認方法 (令和6年3月24日時点の表示画面です。表示画面は、変更される場合がございます。)



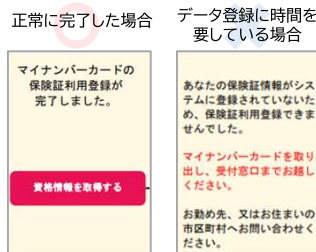
- ① マイナポータルにログインします。
- ② ログイン後、画面を下にスクロールし、「健康保険証」を押します。
- ③ 健康保険証のページが表示されます。「資格情報」から、登録されている健康保険証情報をご確認いただけます。

初めての利用時など、登録が完了しているかどうかわからない状態で受診する場合は、
念のため、マイナンバーカードとあわせて健康保険証を携行してください。

医療機関等にある顔認証付きカードリーダー上での健康保険証利用登録時は、このような画面が表示されます

医療機関・薬局に設置されている顔認証付きカードリーダー上で利用登録
手続を行った場合も、利用登録が正常に完了しているか否かを確認するこ
とができます。

- ▶ 登録が正常に完了している場合は、「マイナンバーカードの保険証利用登録
が完了しました。」と画面に表示されます。
- ▶ データ登録に時間を要している場合は、「あなたの保険証情報がシステムに
登録されていないため、保険証利用登録できませんでした。」と画面に表示
されます。



◆厚生労働省HP掲載資料一部加工

ご不明点等がある場合や情報が正しく登録されていない場合は、
マイナンバー総合フリーダイヤル(0120-95-0178)
もしくは、ご加入の協会けんぽ支部にお問合せください。

