

京都支部の現状

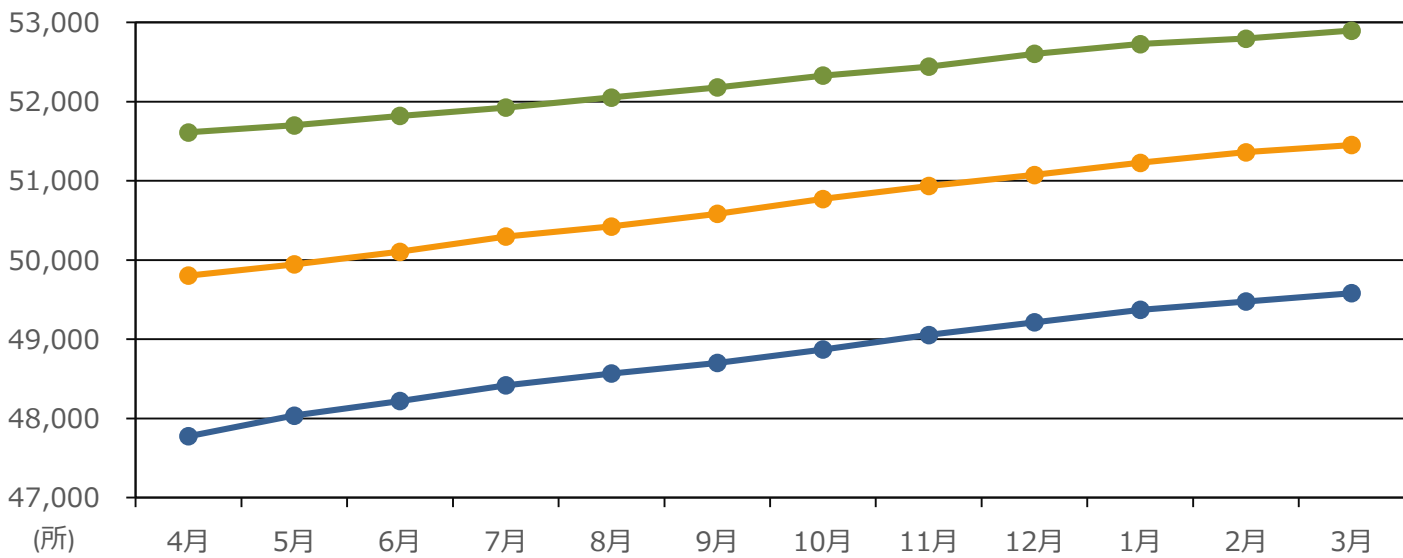
適用状況の推移	．．．．．	P2
医療費の推移	．．．．．	P4
保険給付と現金給付の状況	．．．．．	P6
標準報酬月額・標準総報酬額の推移	．．．．．	P8

令和3年7月16日
令和3年度第1回評議会

1.適用状況の推移①

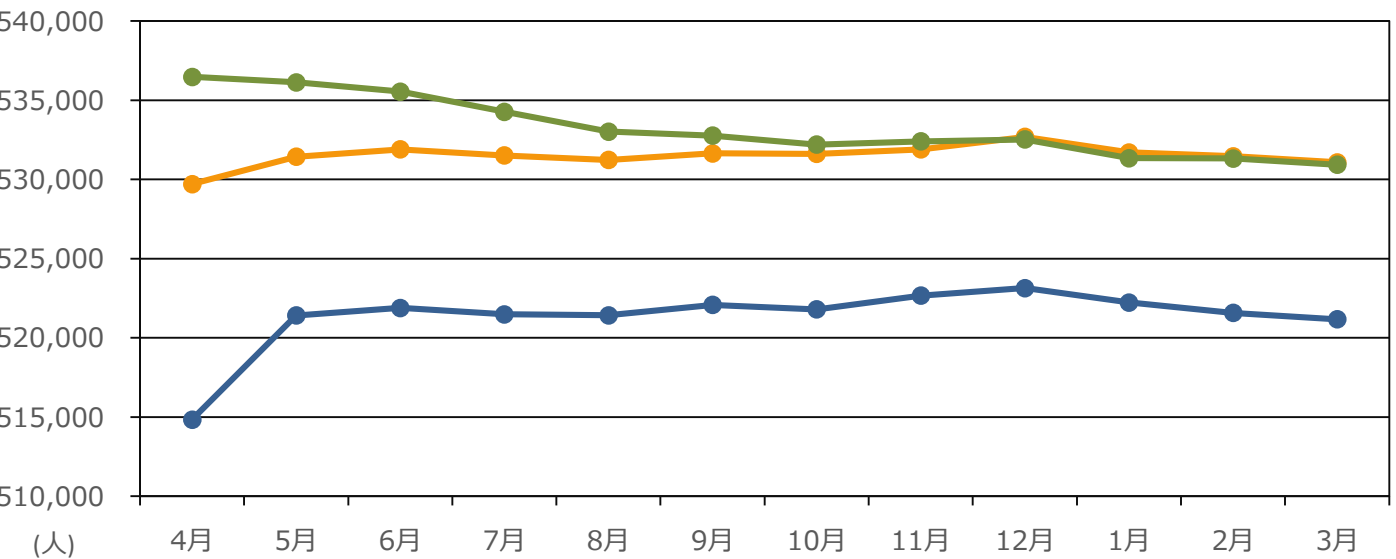
適用事業所数の推移

● H30 ● R1 ● R2



年度	4月	5月	6月	7月	8月	9月	10月	11月	12月	1月	2月	3月	月平均
H30	47,775	48,037	48,220	48,418	48,568	48,701	48,871	49,055	49,213	49,372	49,476	49,582	46,861
R1	49,804	49,945	50,104	50,297	50,425	50,584	50,772	50,936	51,075	51,228	51,362	51,453	50,665
R2	51,613	51,701	51,821	51,926	52,053	52,180	52,329	52,442	52,604	52,727	52,797	52,897	52,258

被保険者数の推移

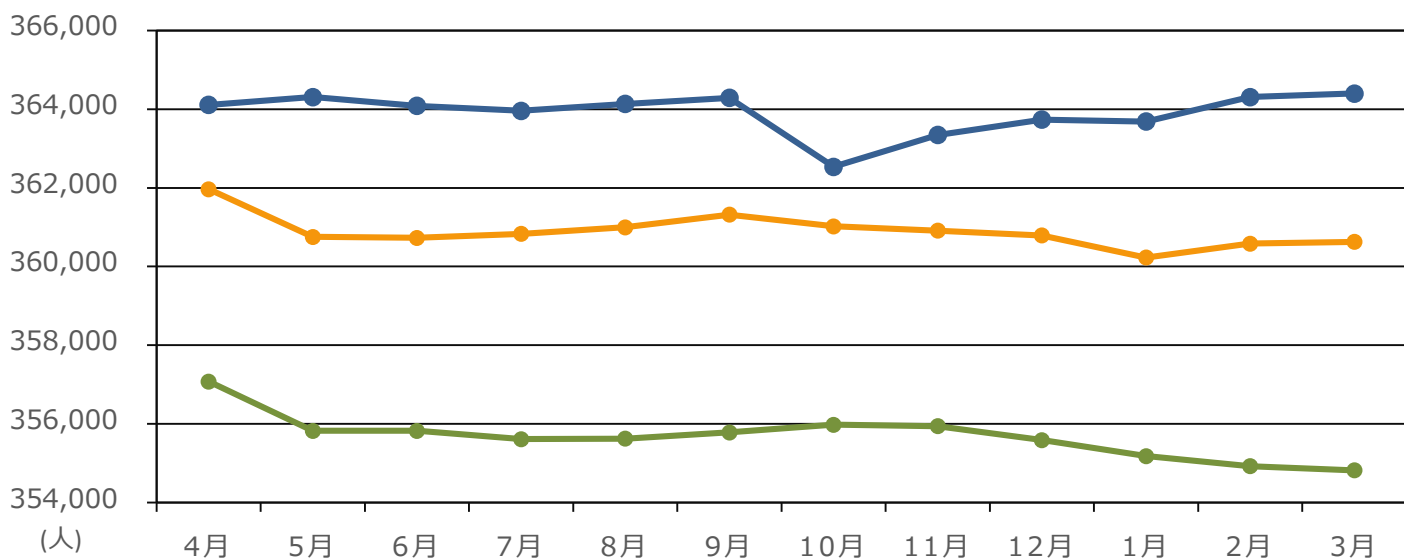


年度	4月	5月	6月	7月	8月	9月	10月	11月	12月	1月	2月	3月	月平均
H30	514,839	521,415	521,890	521,482	521,416	522,077	521,798	522,664	523,135	522,233	521,572	521,166	513,373
R1	529,705	531,433	531,898	531,509	531,227	531,648	531,617	531,897	532,682	531,709	531,457	531,083	531,489
R2	536,469	536,134	535,548	534,272	533,018	532,766	532,203	532,398	532,522	531,336	531,323	530,925	533,243

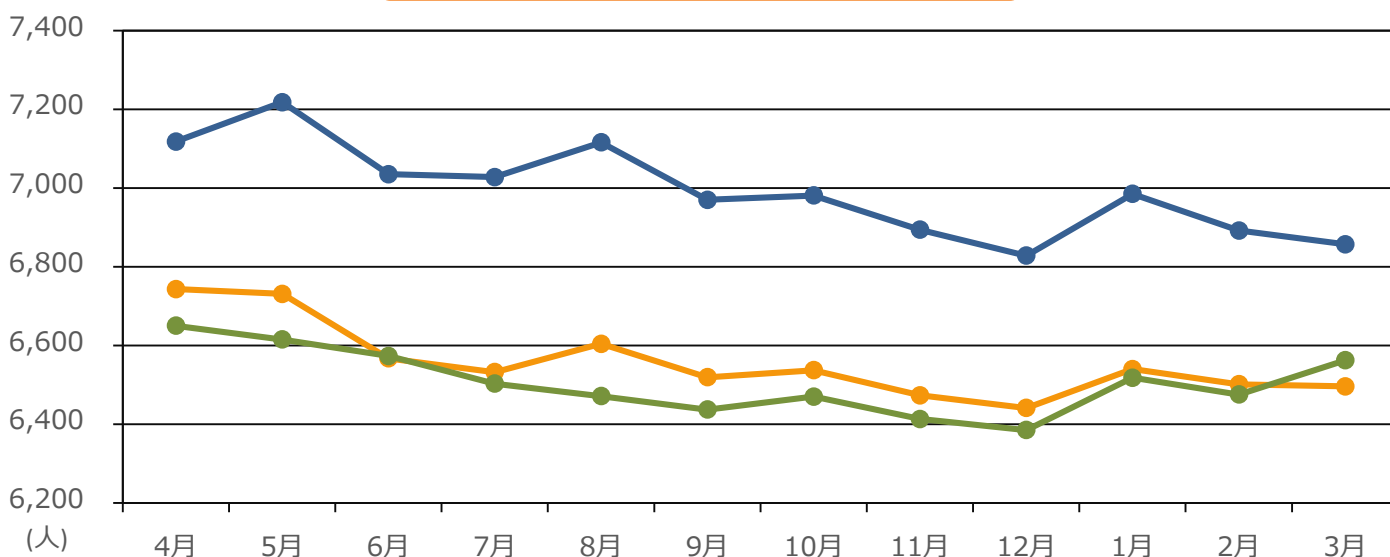
1.適用状況の推移②

被扶養者数の推移

H30 R1 R2

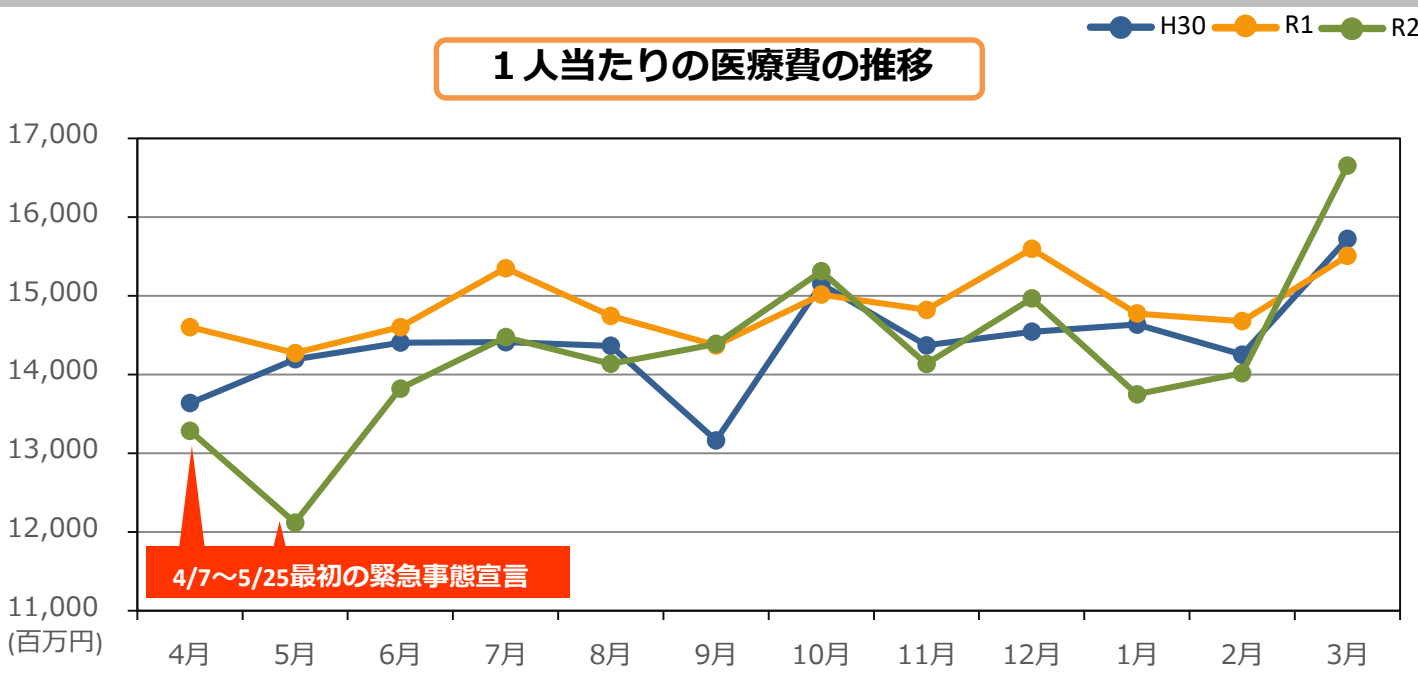


任意継続被保険者数の推移



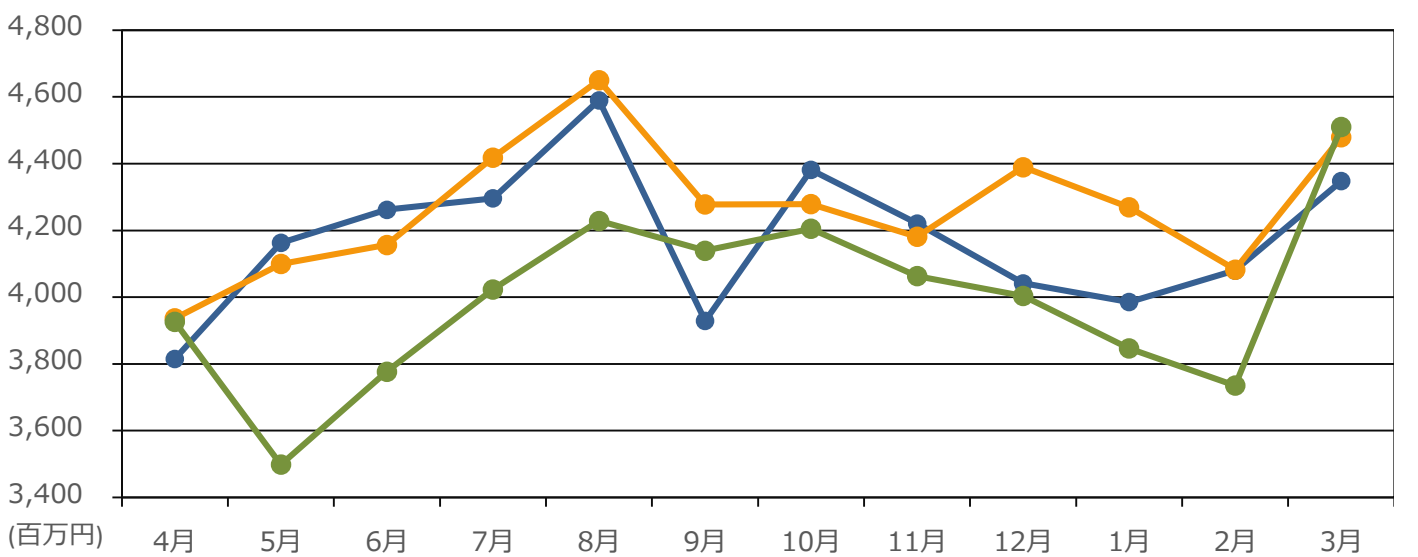
2.医療費の推移①

1人当たりの医療費の推移



年度	4月	5月	6月	7月	8月	9月	10月	11月	12月	1月	2月	3月	月平均
H30	13,636	14,194	14,406	14,412	14,365	13,164	15,149	14,372	14,543	14,635	14,253	15,725	14,405
H31	14,603	14,273	14,602	15,352	14,746	14,372	15,016	14,824	15,597	14,775	14,678	15,509	14,862
R2	13,285	12,118	13,821	14,475	14,136	14,390	15,313	14,136	14,967	13,750	14,017	16,656	14,255

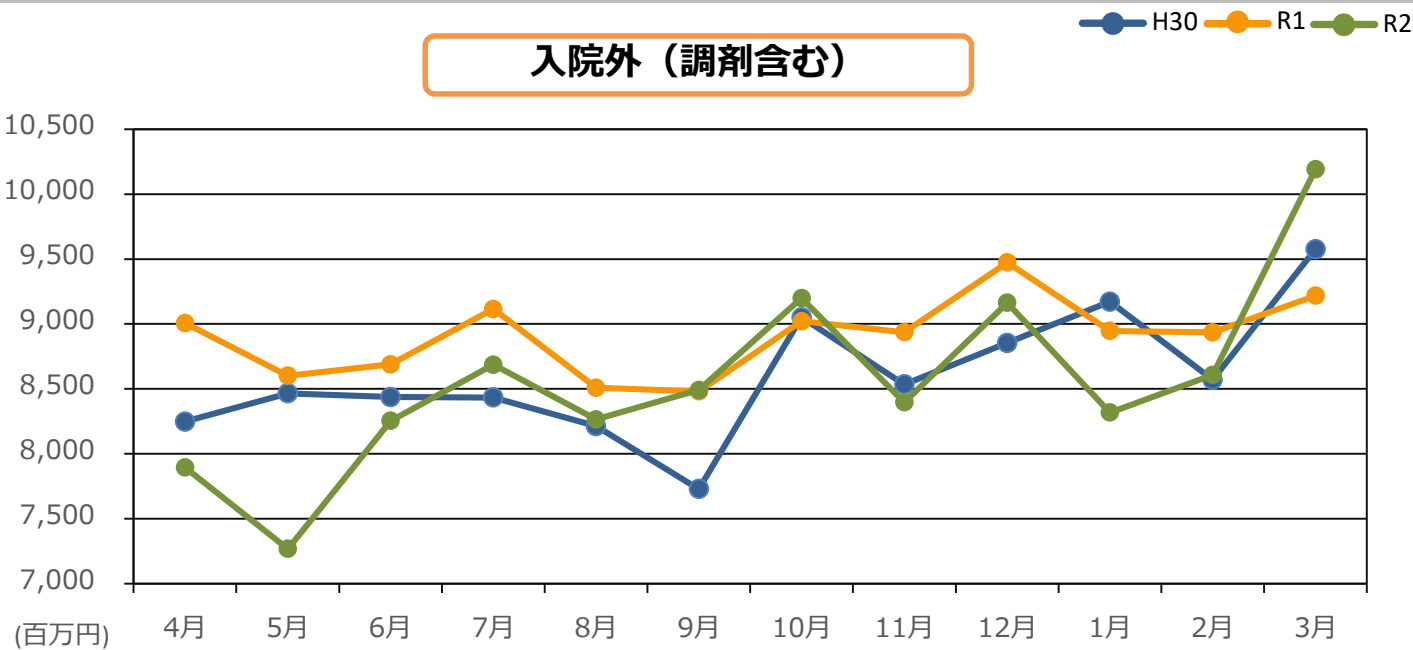
入院



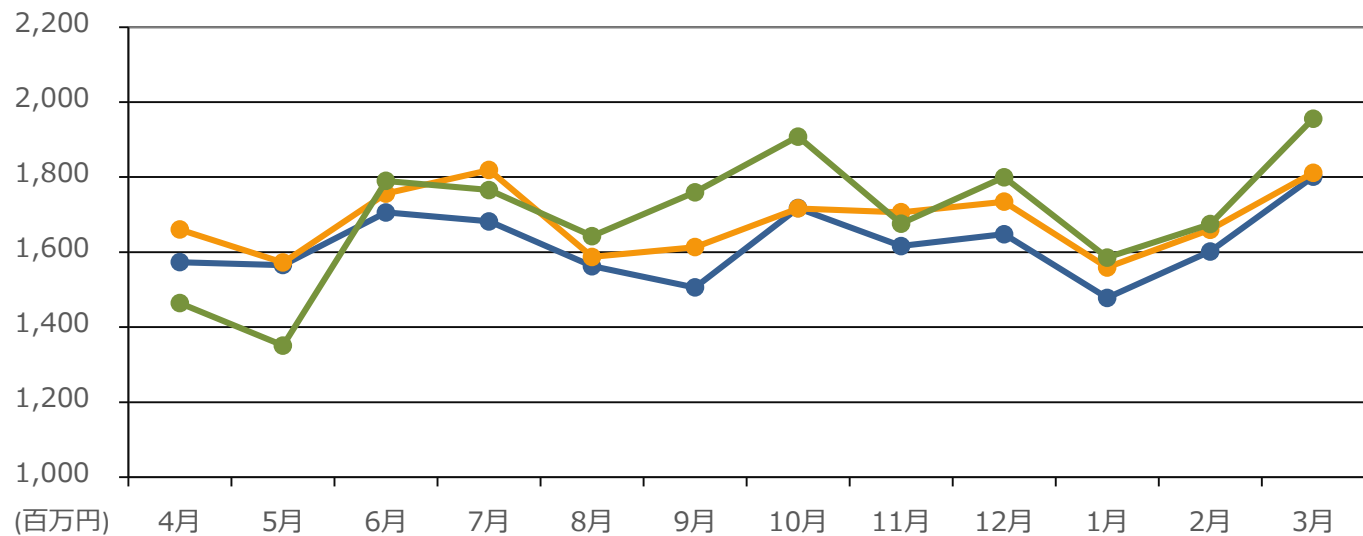
年度	4月	5月	6月	7月	8月	9月	10月	11月	12月	1月	2月	3月	月平均
H30	3,815	4,163	4,262	4,296	4,590	3,929	4,382	4,221	4,042	3,985	4,080	4,348	4,176
H31	3,937	4,100	4,157	4,418	4,650	4,278	4,279	4,181	4,390	4,270	4,083	4,480	4,268
R2	3,926	3,499	3,777	4,023	4,229	4,139	4,205	4,063	4,004	3,847	3,735	4,510	3,996

2.医療費の推移②

入院外（調剤含む）



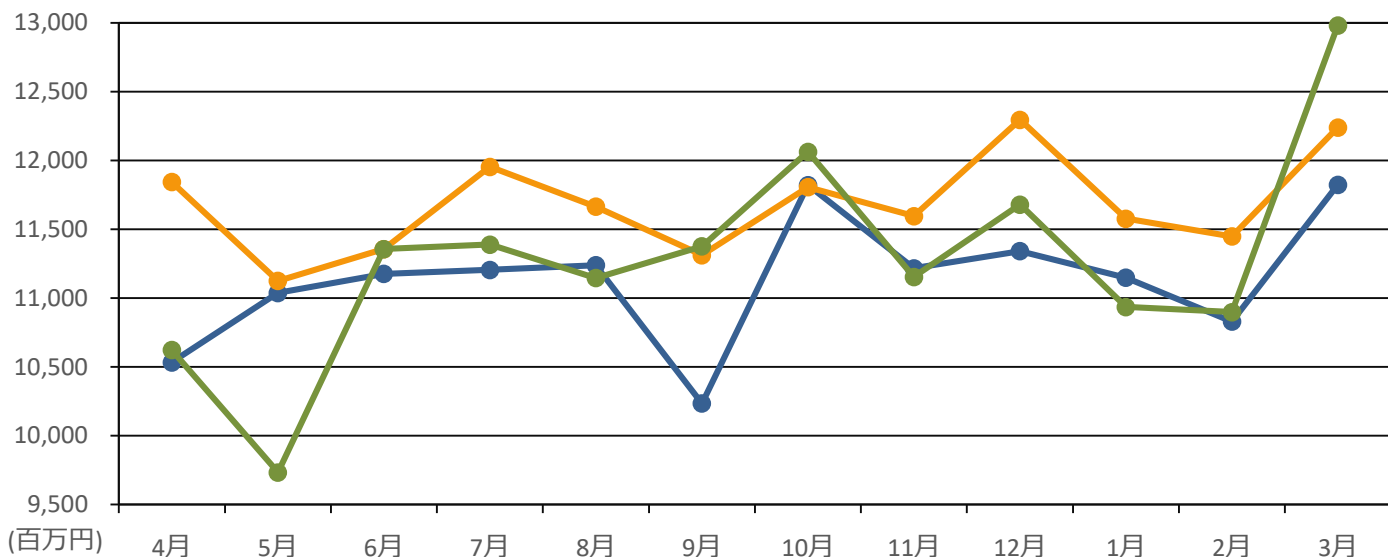
歯科



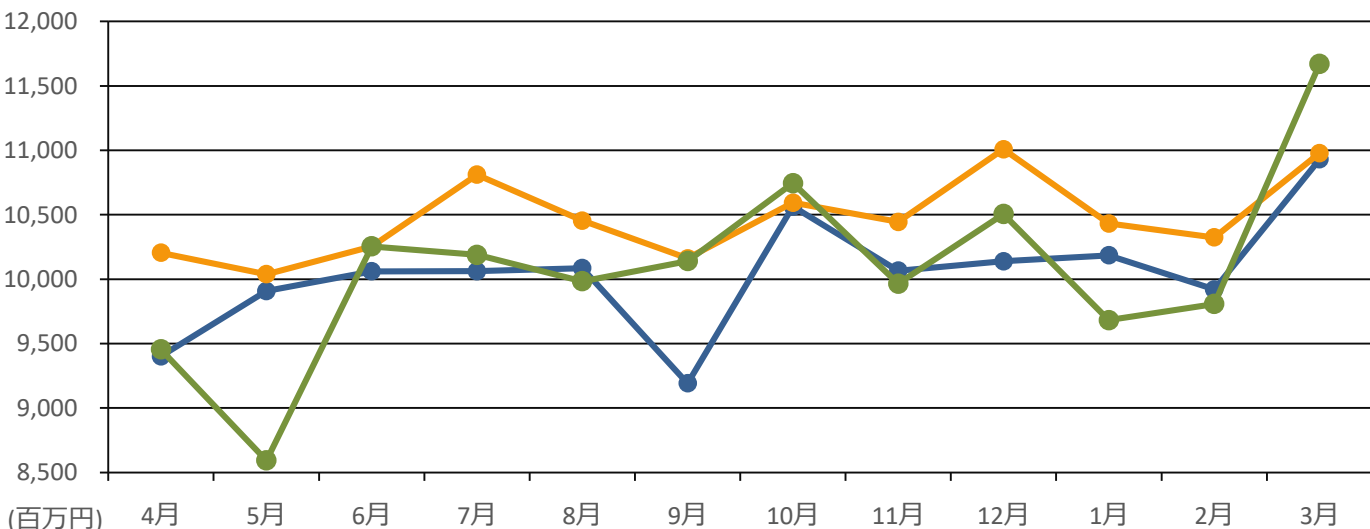
3. 保険給付と現金給付の状況①

保険給付費の推移
(現物給付と現金給付の計)

● H30 ● R1 ● R2



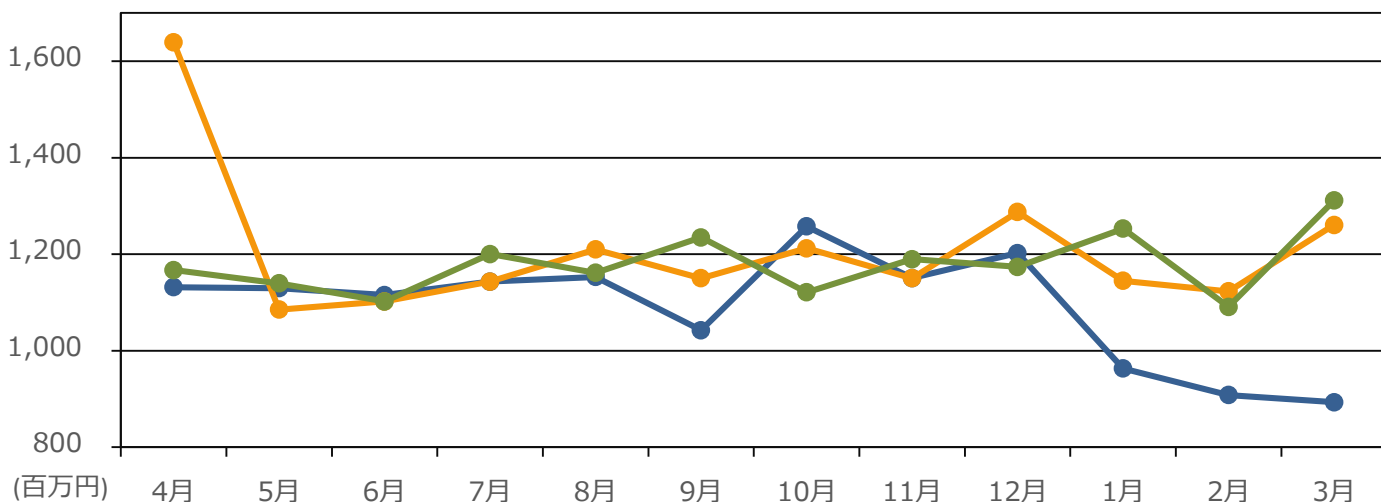
現物給付の推移



3. 保険給付と現金給付の状況②

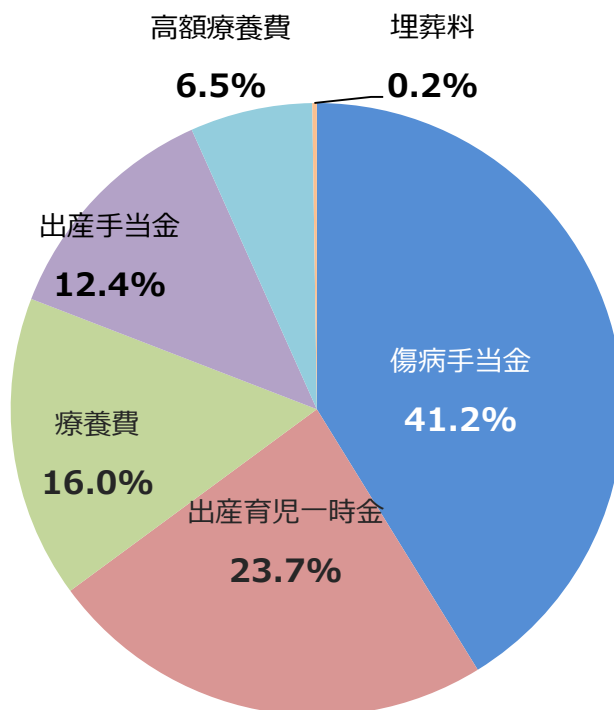
現金給付の推移

● H30 ● R1 ● R2



年度	4月	5月	6月	7月	8月	9月	10月	11月	12月	1月	2月	3月	月平均
H30	1,132	1,130	1,116	1,143	1,153	1,043	1,258	1,150	1,202	963	908	893	1,091
H31	1,639	1,085	1,102	1,143	1,210	1,150	1,212	1,150	1,288	1,145	1,123	1,261	1,209
R2	1,167	1,140	1,102	1,201	1,162	1,235	1,121	1,190	1,174	1,253	1,091	1,312	1,179

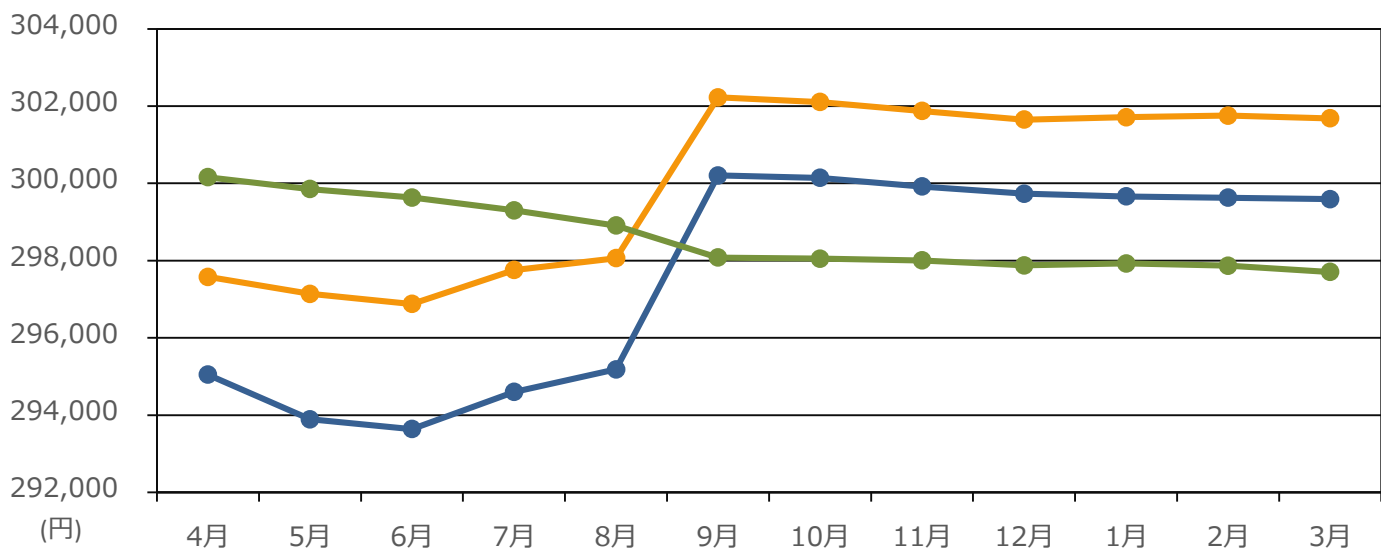
現金給付費の内訳



4.標準報酬月額・標準総報酬額の推移

平均標準報酬月額の推移

H30 R1 R2



標準総報酬額の推移

