

協会けんぽの都道府県支部別医療費等の状況（平成29年度）

1. 都道府県支部別 1人当たり医療費の状況

- ・ 1人当たり医療費（入院、入院外（調剤を含む）、歯科、その他）
- ・ 1人当たり医療費（入院、入院外（調剤を含む）、歯科、その他）の対前年度差
- ・ 地域差指数（入院、入院外（調剤を含む）、歯科、その他）
- ・ 地域差指数（入院、入院外（調剤を含む）、歯科、その他）の対前年度差
- ・ 1人当たり医療費（年齢調整後）の比較（協会けんぽと市町村国保）

2. 入院医療費の状況

- ・ 都道府県支部別 1人当たり入院医療費とその三要素（受診率、1件当たり日数、1日当たり医療費）
- ・ 入院医療費の疾病別内訳
- ・ 都道府県支部別 1人当たり入院医療費の主な内訳
- ・ 1人当たり入院医療費と1人当たり入院外医療費の分布
- ・ 1人当たり入院医療費と受診率・平均在院日数・人口10万人対病床数の分布

3. 入院外医療費の状況

- ・ 都道府県支部別 1人当たり入院外医療費とその三要素（受診率、1件当たり日数、1日当たり医療費）
- ・ 入院外医療費の疾病別内訳
- ・ 都道府県支部別 1人当たり入院外医療費の主な内訳
- ・ 都道府県支部別 1人当たり入院外医療費（高血圧・高脂血症・糖尿病）の状況

4. 都道府県支部別健診結果の状況

- ・ メタボリックリスク保有率
- ・ メタボリックリスク予備群の割合
- ・ 腹囲リスク保有率
- ・ 血圧リスク保有率
- ・ 脂質リスク保有率
- ・ 代謝リスク保有率
- ・ 喫煙者の割合
- ・ BMI リスク保有率
- ・ 中性脂肪リスク保有率
- ・ HDLコレステロールリスク保有率

5. 都道府県別の診療行為の状況

- ・ 都道府県別外来初診（初診料、時間外加算、休日加算、深夜加算）のレセプト算定状況
- ・ 都道府県別外来再診（再診料、時間外加算、休日加算、深夜加算）のレセプト算定状況

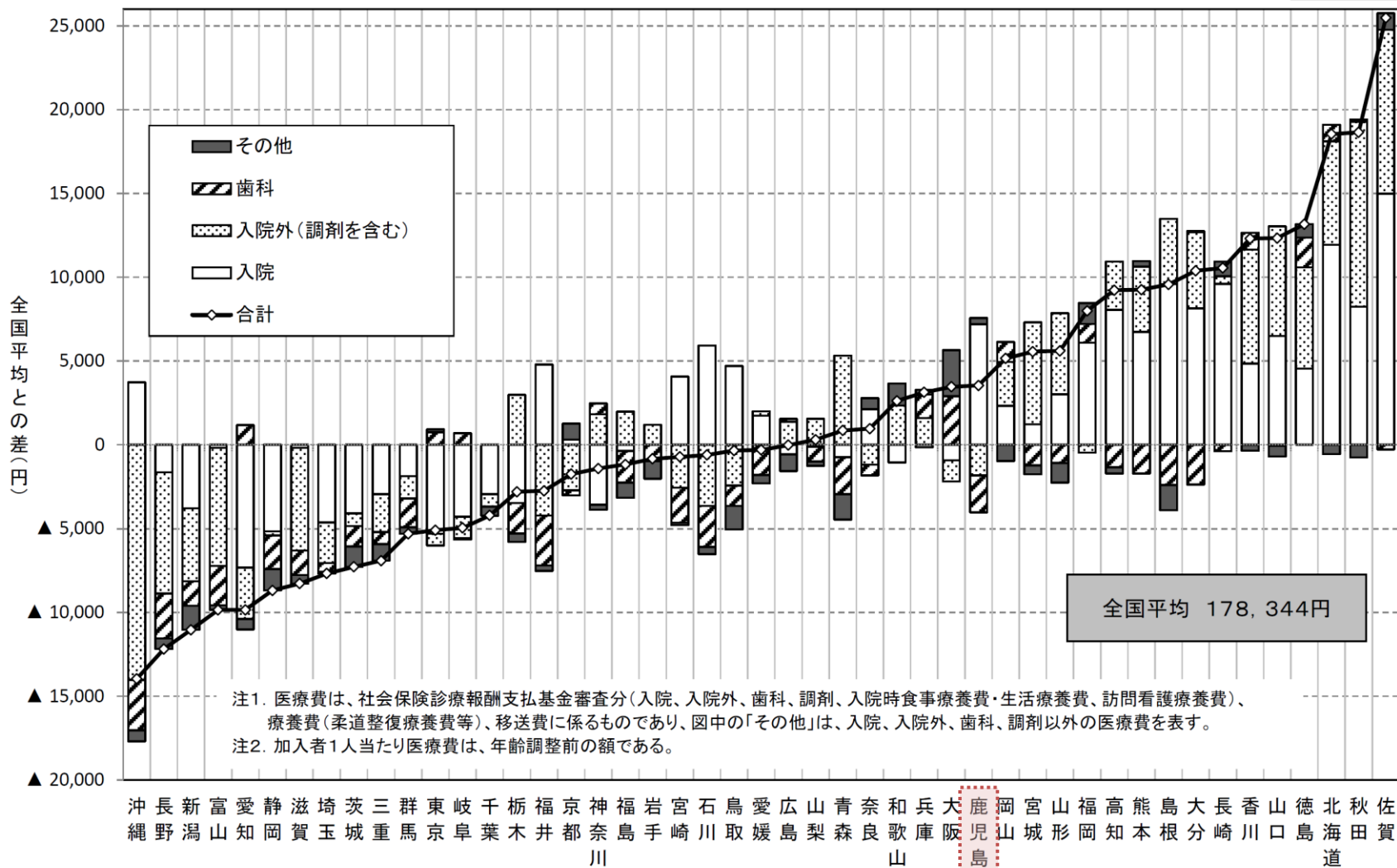
6. 都道府県単位保険料率の状況

- ・ 医療給付費（激変緩和前）に係る保険料率の地域差（平成31年度）
- ・ 医療給付費（激変緩和前）に係る保険料率の地域差の対前年度差（平成31年度）
- ・ 医療給付費（財政調整前）に係る保険料率の推移
- ・ 医療給付費（財政調整後、激変緩和前）に係る保険料率の推移
- ・ 保険料率の格差（最高料率／最低料率）の推移

1. 都道府県支部別 1 人当たり医療費の状況

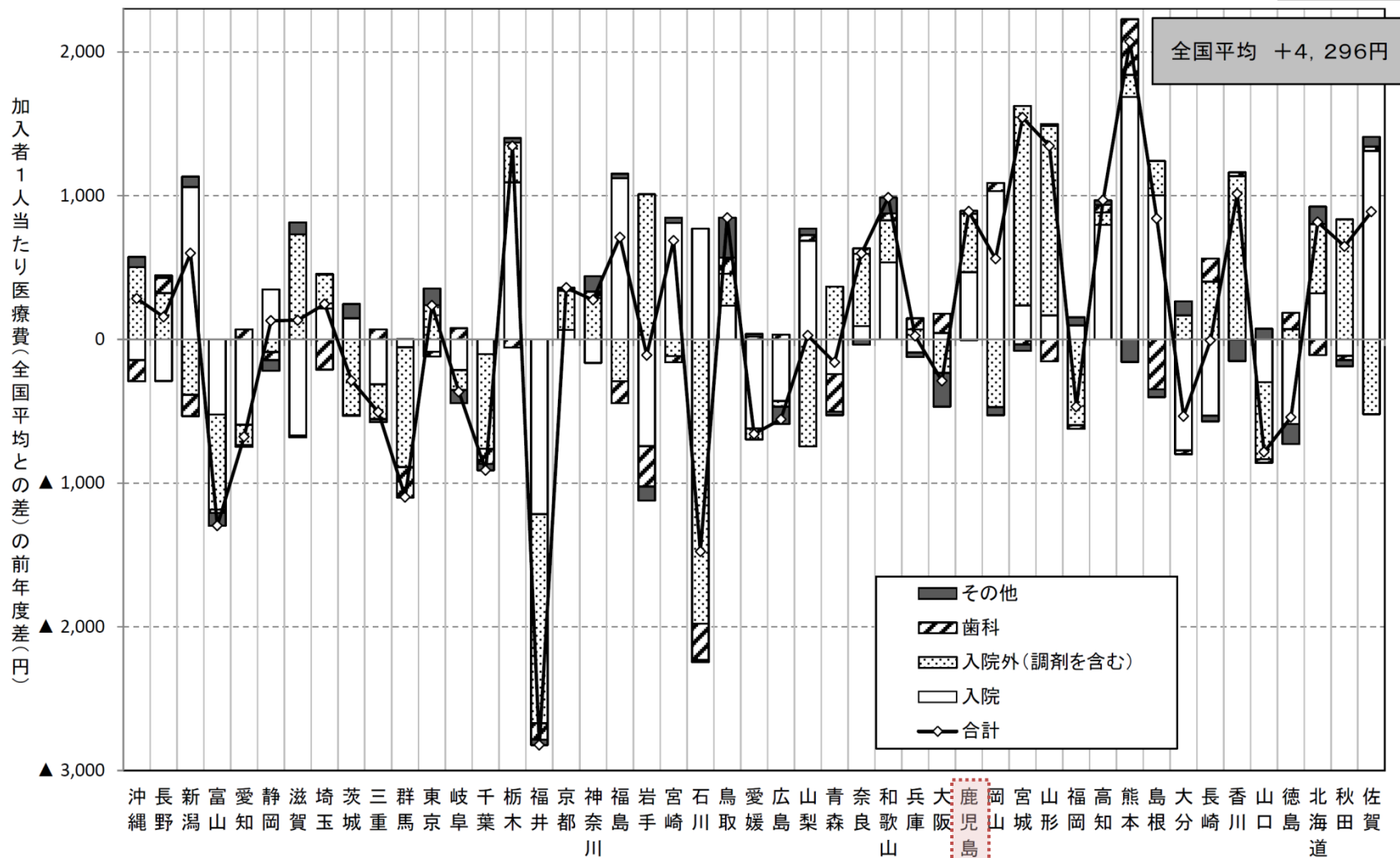
1人当たり医療費(入院、入院外(調剤を含む)、歯科、その他)

年齢調整:なし
所得調整:なし



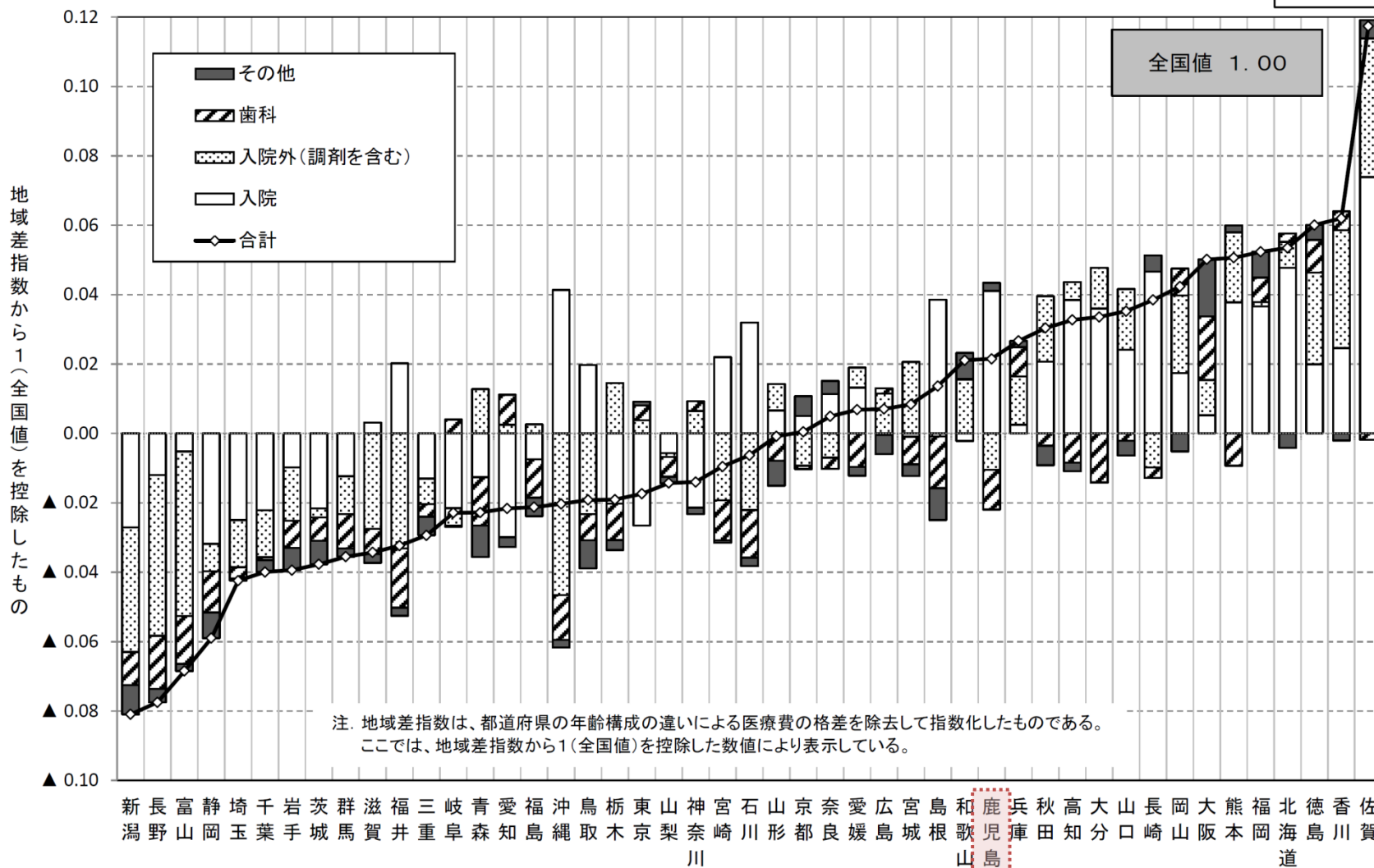
1人当たり医療費(入院、入院外(調剤を含む)、歯科、その他)の対前年度差

年齢調整:なし
所得調整:なし



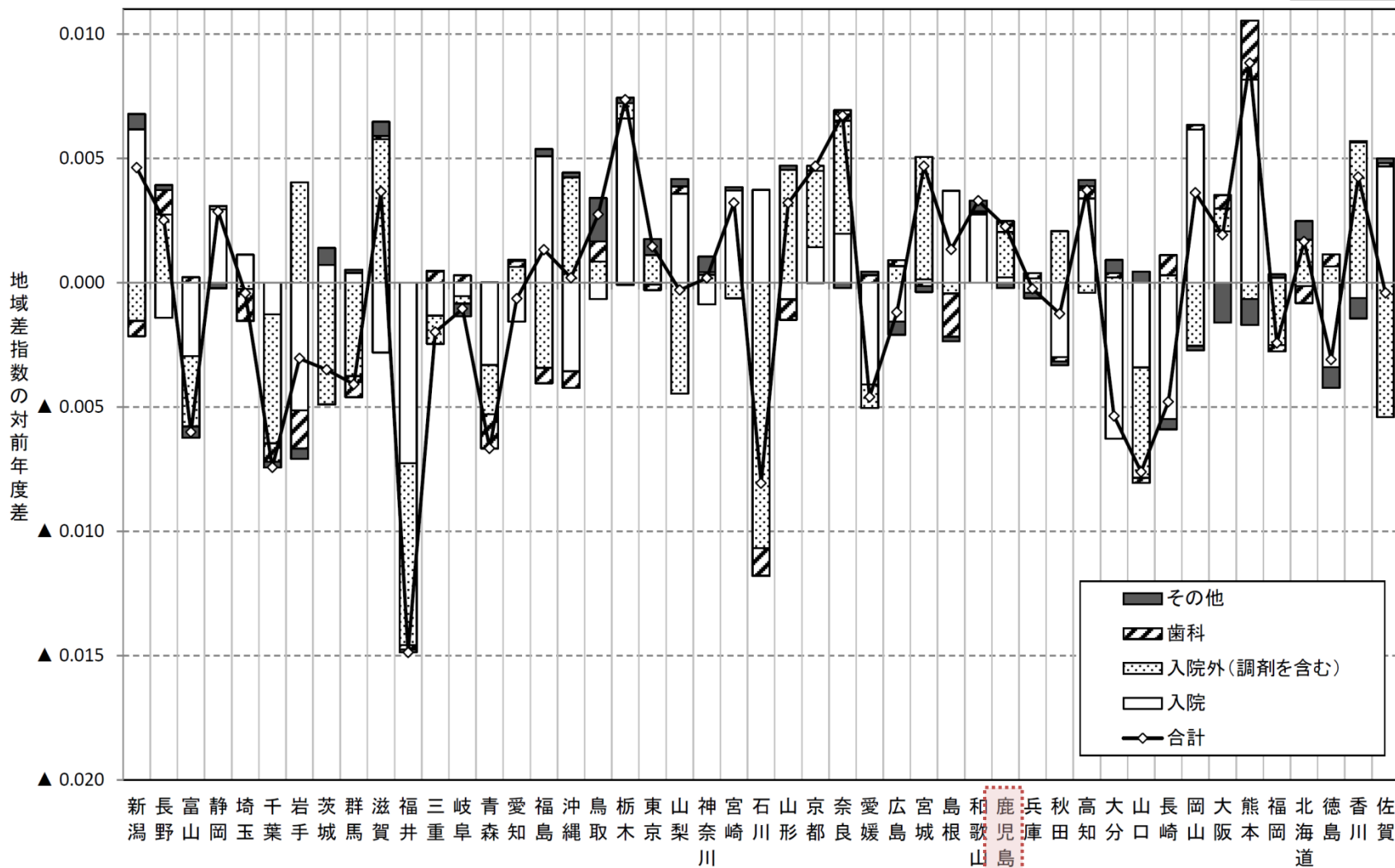
地域差指数(入院、入院外(調剤を含む)、歯科、その他)

年齢調整:あり
所得調整:なし

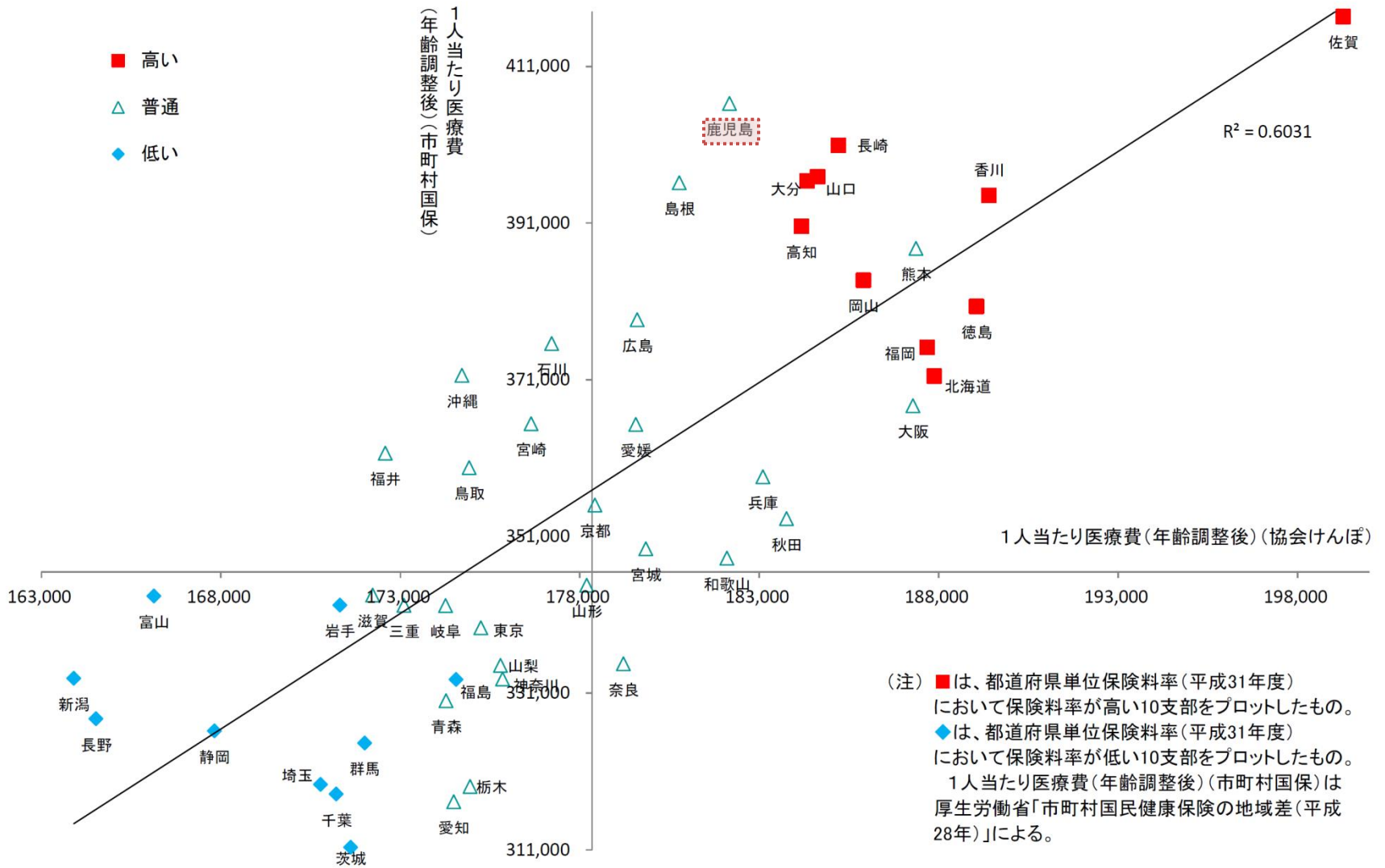


地域差指数(入院、入院外(調剤を含む)、歯科、その他)の対前年度差

年齢調整:あり
所得調整:なし

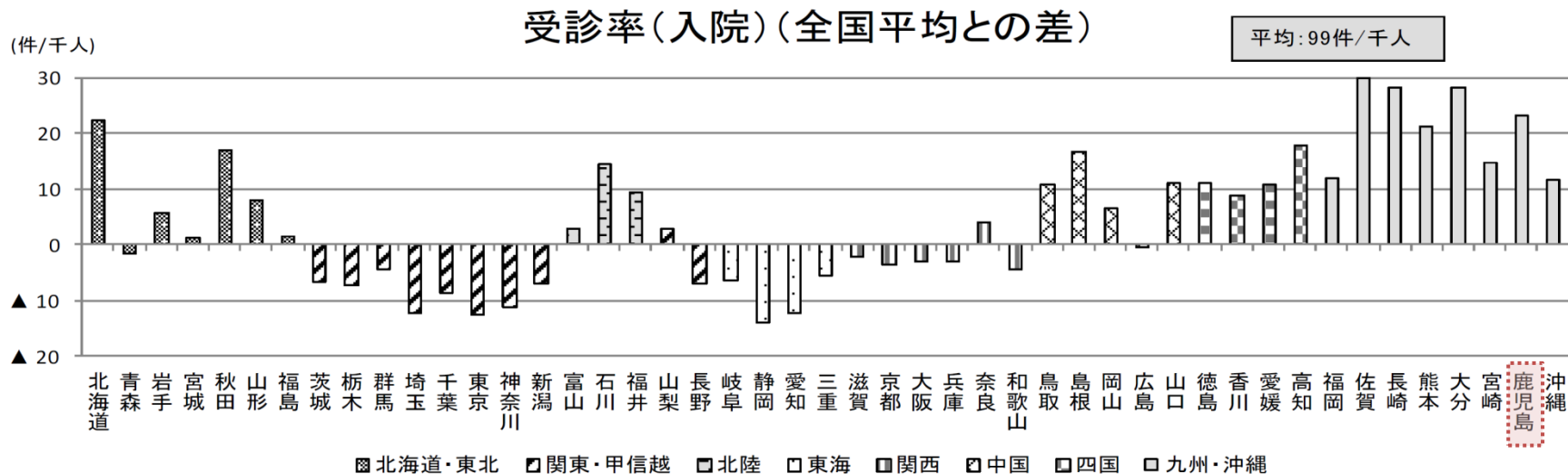
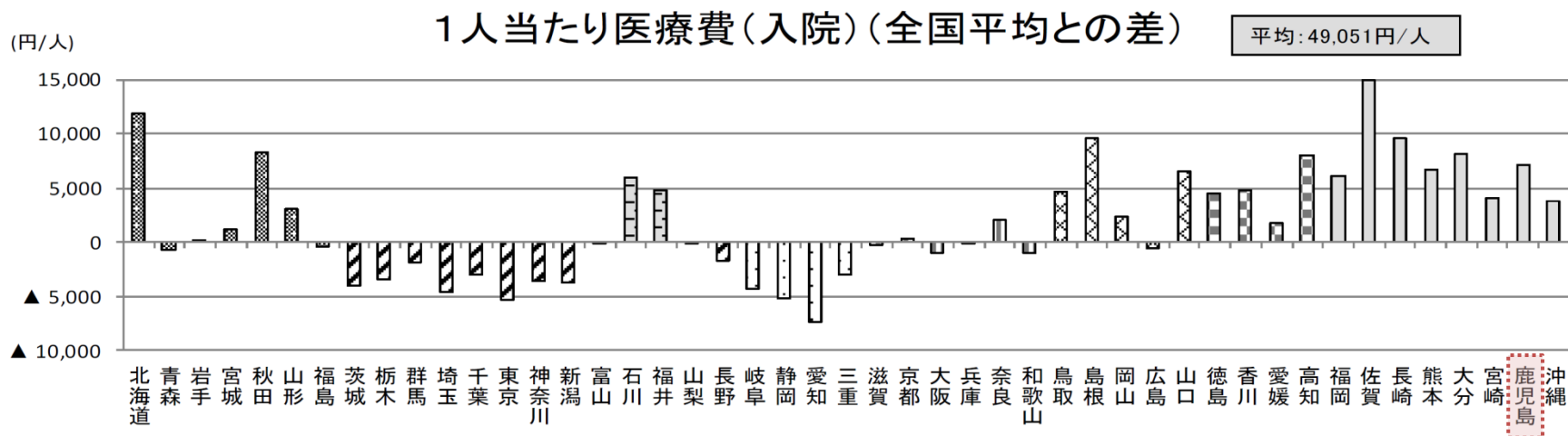


1人当たり医療費(年齢調整後)の比較(協会けんぽと市町村国保)



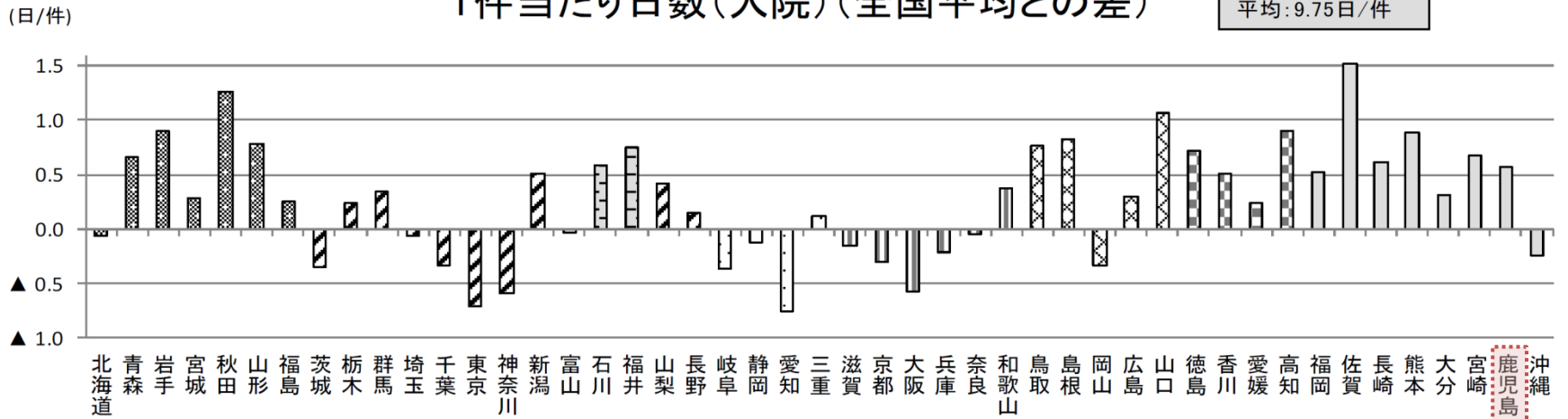
2. 入院医療費の状況

・都道府県支部別1人当たり入院医療費とその三要素



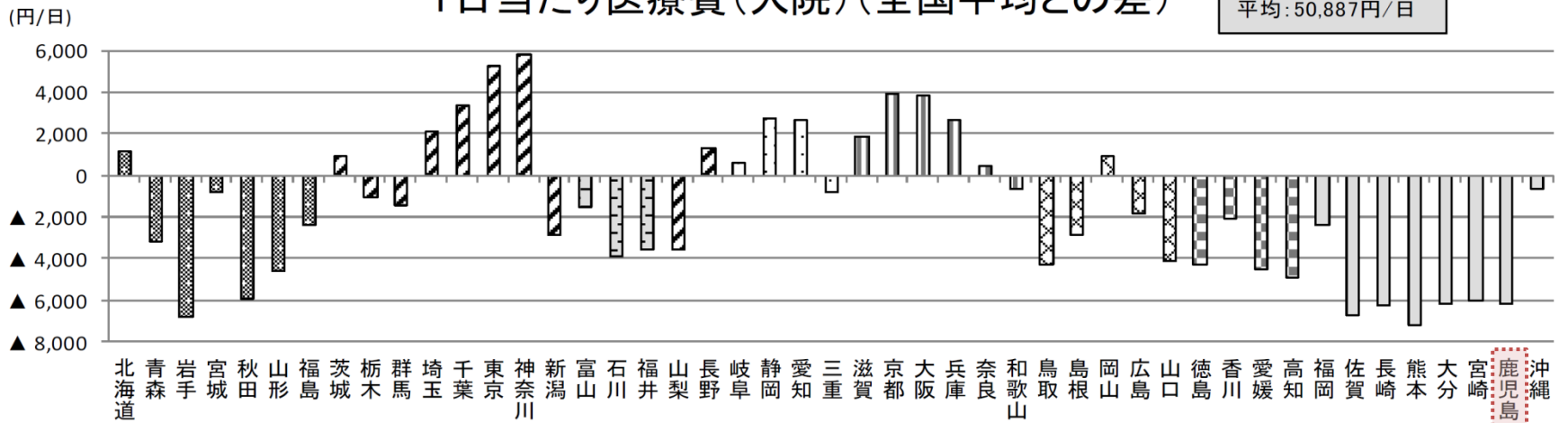
1件当たり日数(入院)(全国平均との差)

平均: 9.75日/件



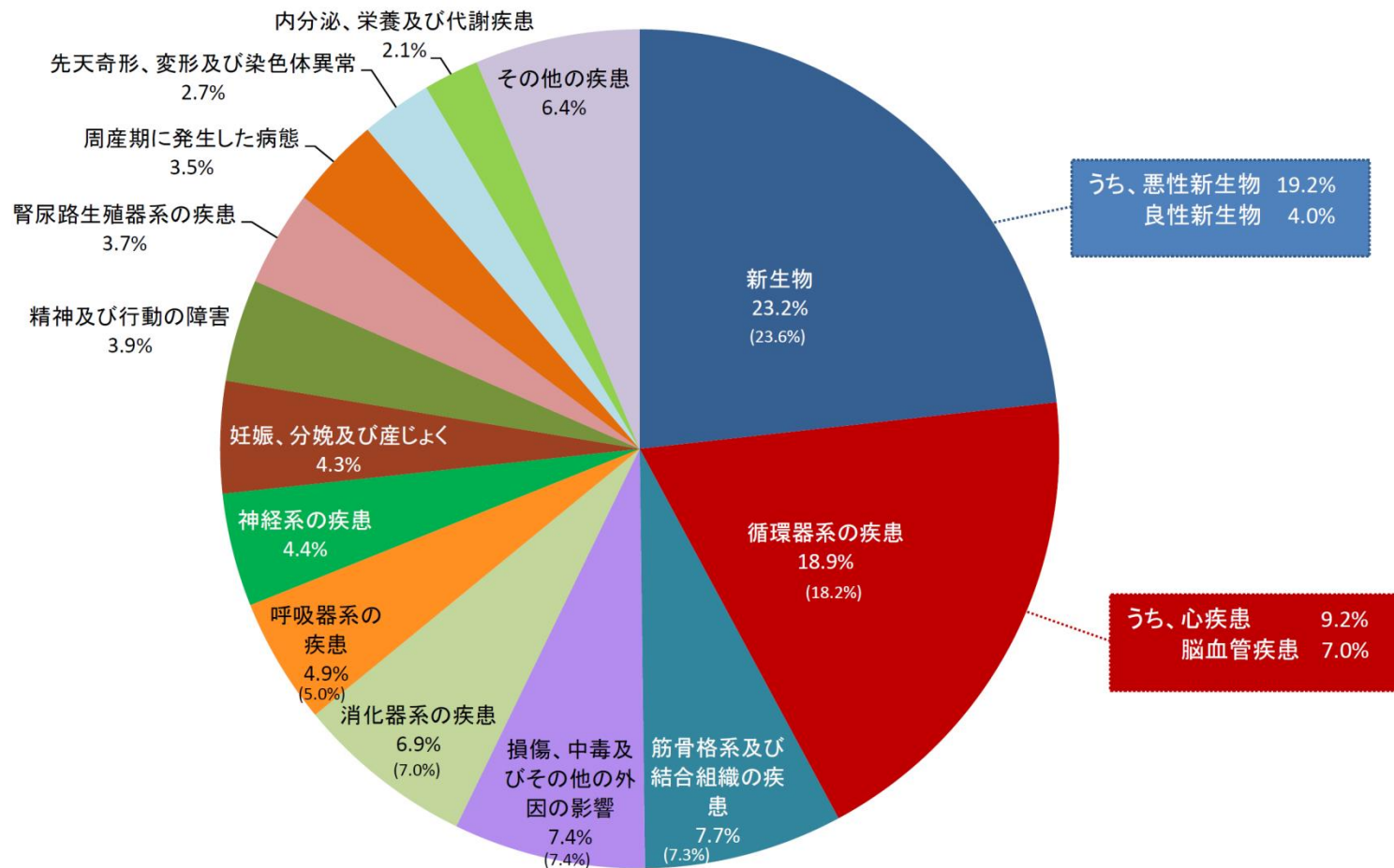
1日当たり医療費(入院)(全国平均との差)

平均: 50,887円/日



■ 北海道・東北 ■ 関東・甲信越 ■ 北陸 ■ 東海 ■ 関西 ■ 中国 ■ 四国 ■ 九州・沖縄

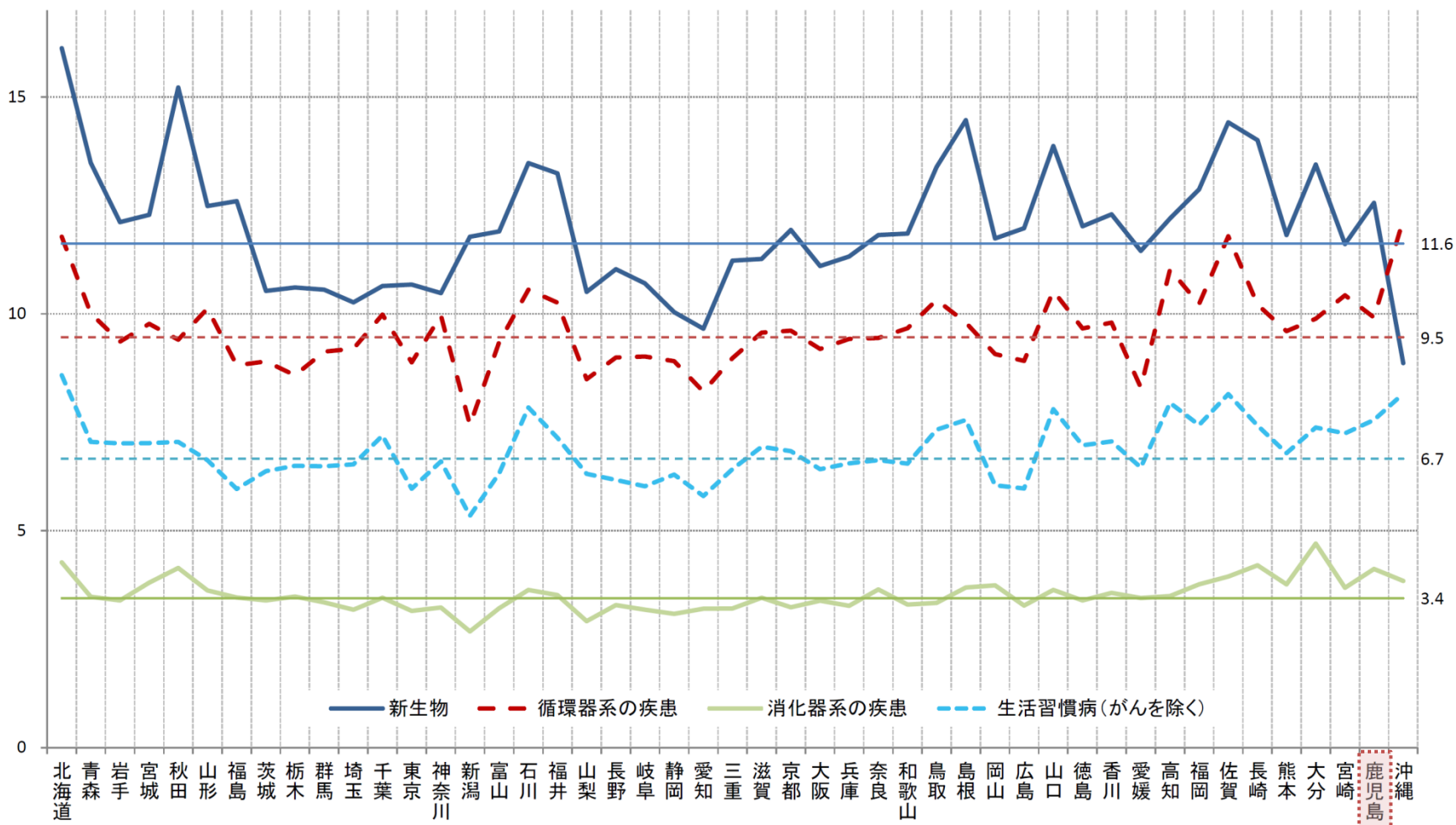
入院医療費の疾病別内訳(平成29年度)



注. 括弧内は平成28年度の数値である。

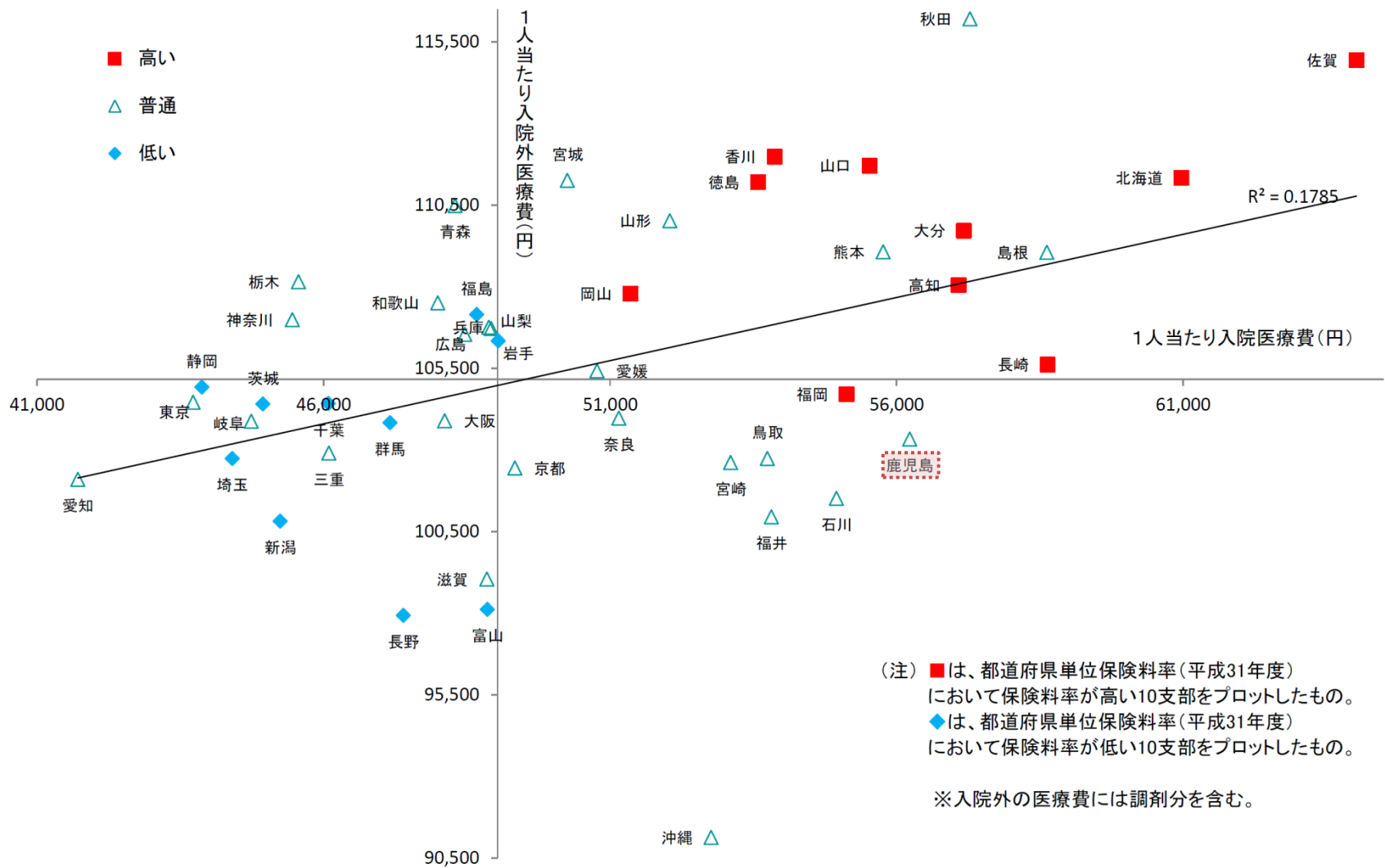
都道府県支部別1人当たり入院医療費の主な内訳(平成29年度)

(千円)



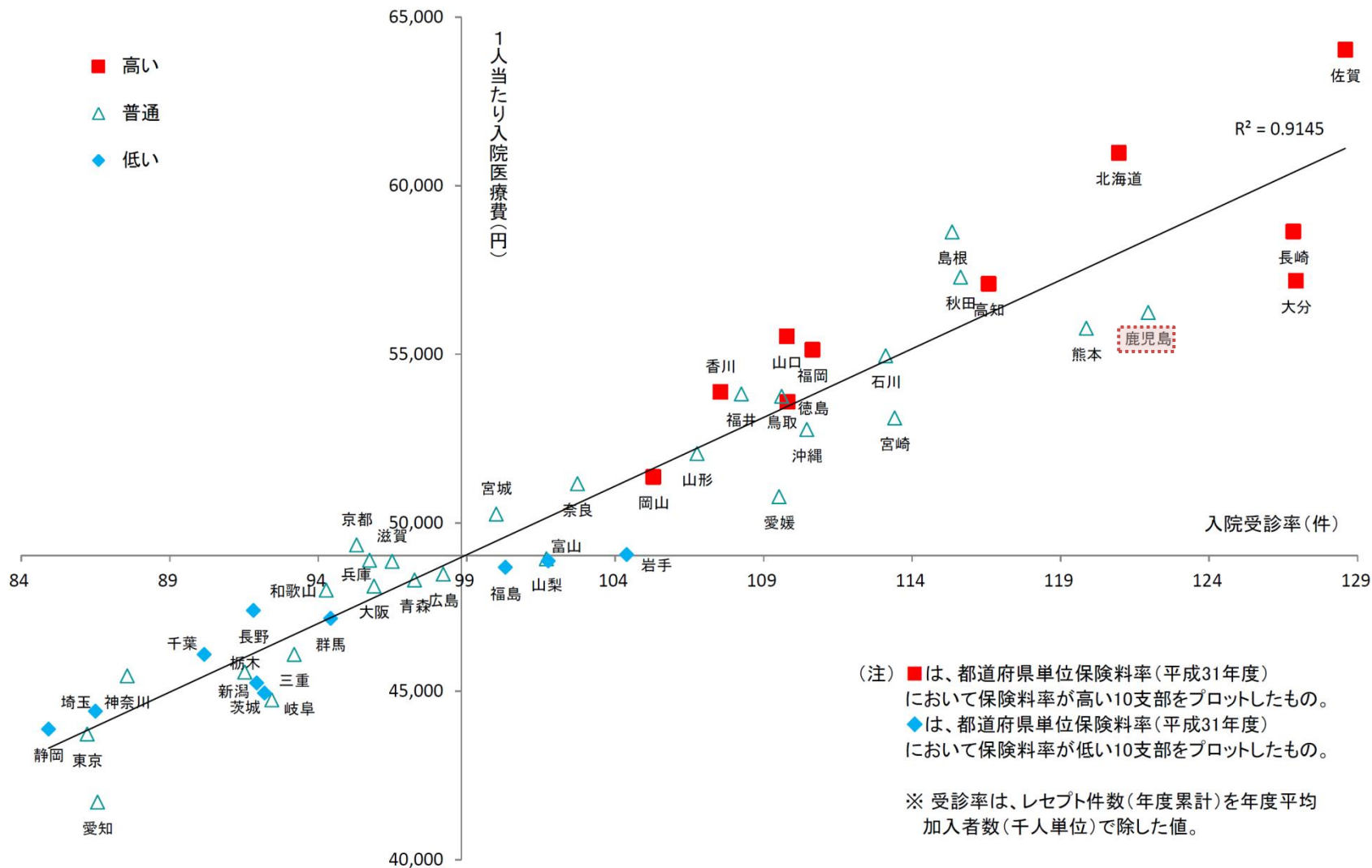
注: 生活習慣病(がんを除く)は、内分泌、栄養及び代謝疾患(糖尿病、その他の内分泌、栄養及び代謝疾患)、循環器系疾患(高血圧性疾患、虚血性心疾患、くも膜下出血、脳内出血、脳梗塞、脳動脈硬化(症)、その他の脳血管疾患)に該当するものを分類している。

1人当たり入院医療費と1人当たり入院外医療費の分布(平成29年度)

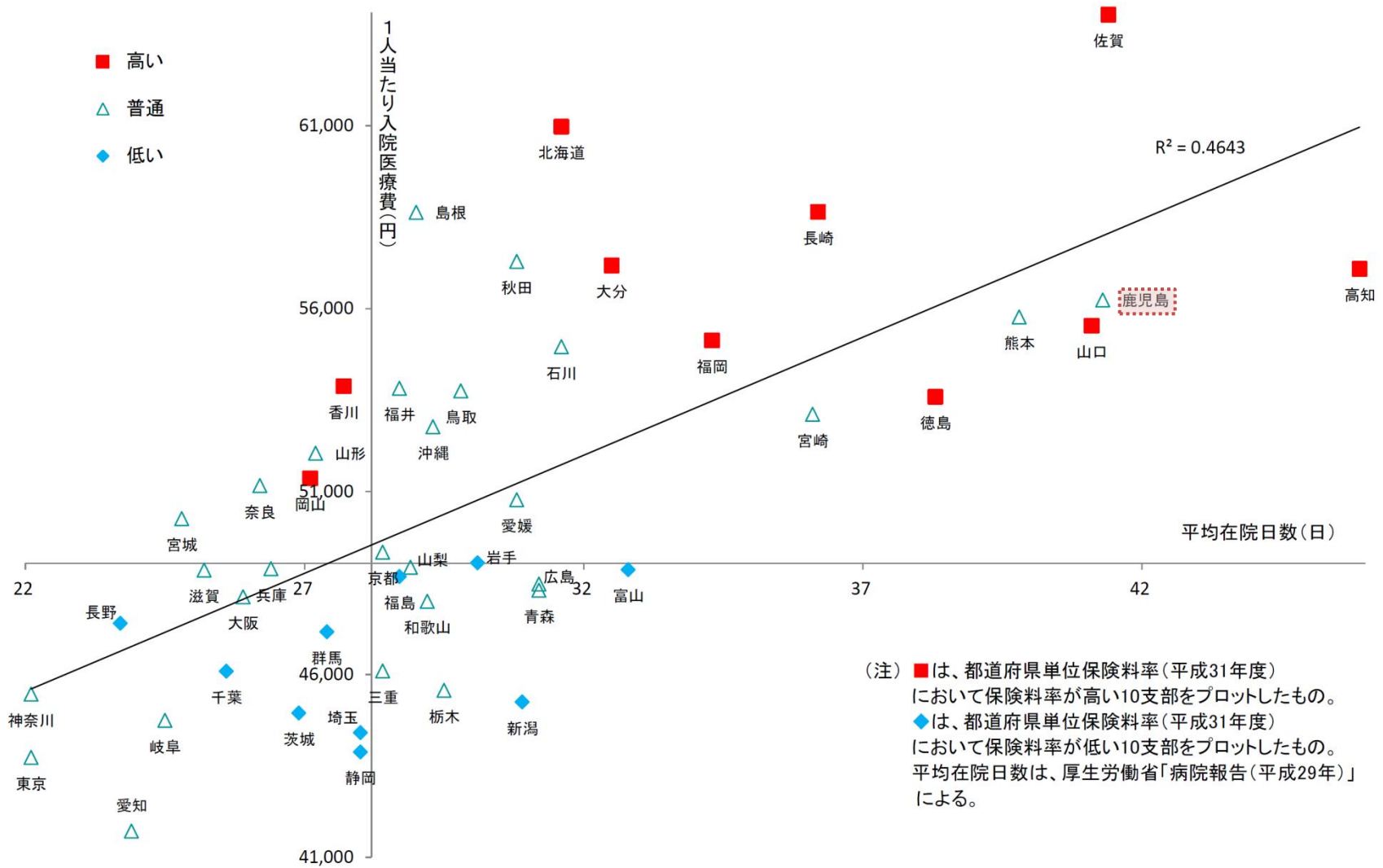


(注) ■は、都道府県単位保険料率(平成31年度)において保険料率が高い10支部をプロットしたものの。
 ◆は、都道府県単位保険料率(平成31年度)において保険料率が低い10支部をプロットしたものの。
 ※入院外の医療費には調剤分を含む。

1人当たり入院医療費と入院受診率の分布(平成29年度)

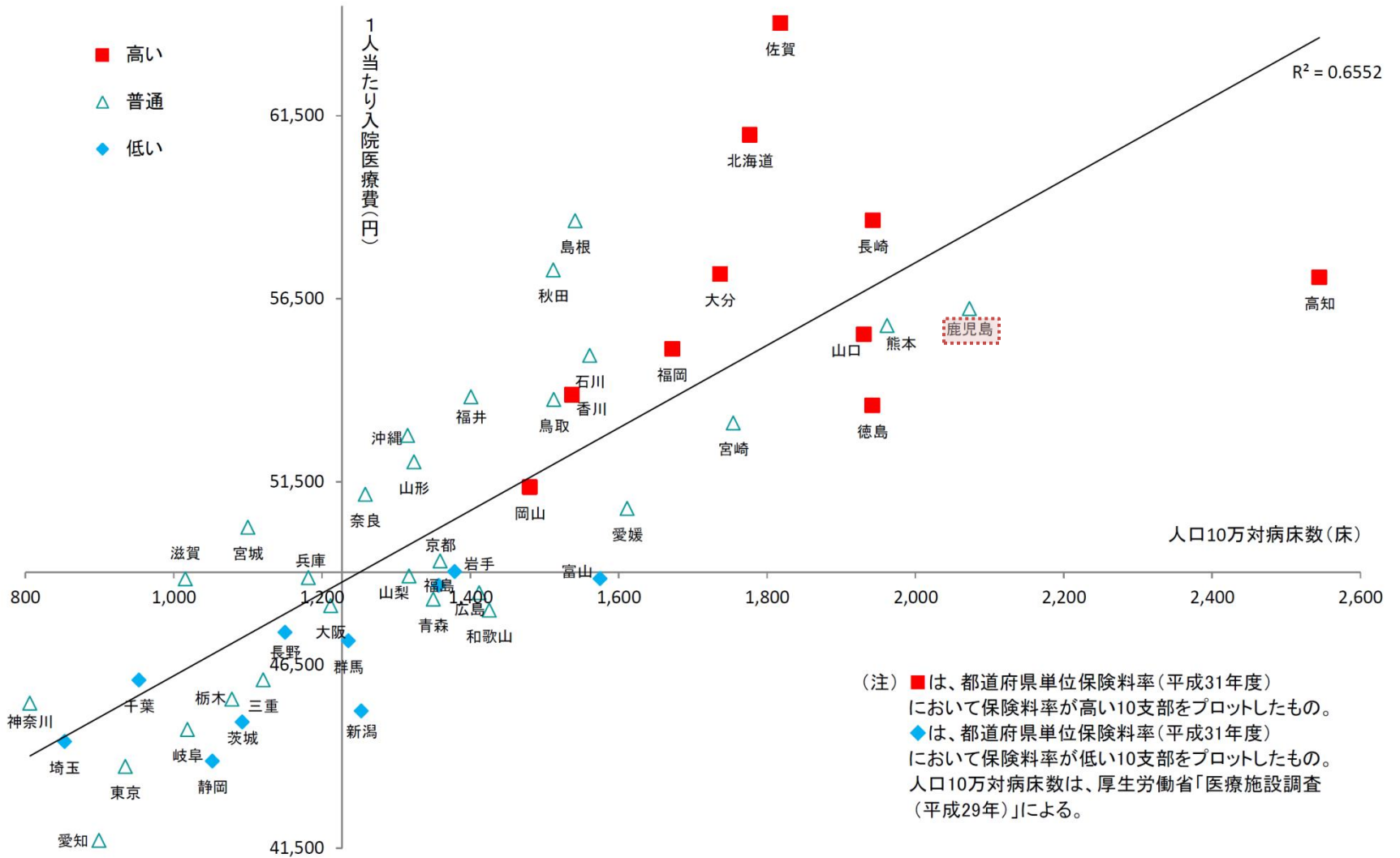


1人当たり入院医療費と平均在院日数の分布(平成29年度)



(注) ■は、都道府県単位保険料率(平成31年度)において保険料率が高い10支部をプロットしたものの。
 ◆は、都道府県単位保険料率(平成31年度)において保険料率が低い10支部をプロットしたものの。
 平均在院日数は、厚生労働省「病院報告(平成29年)」による。

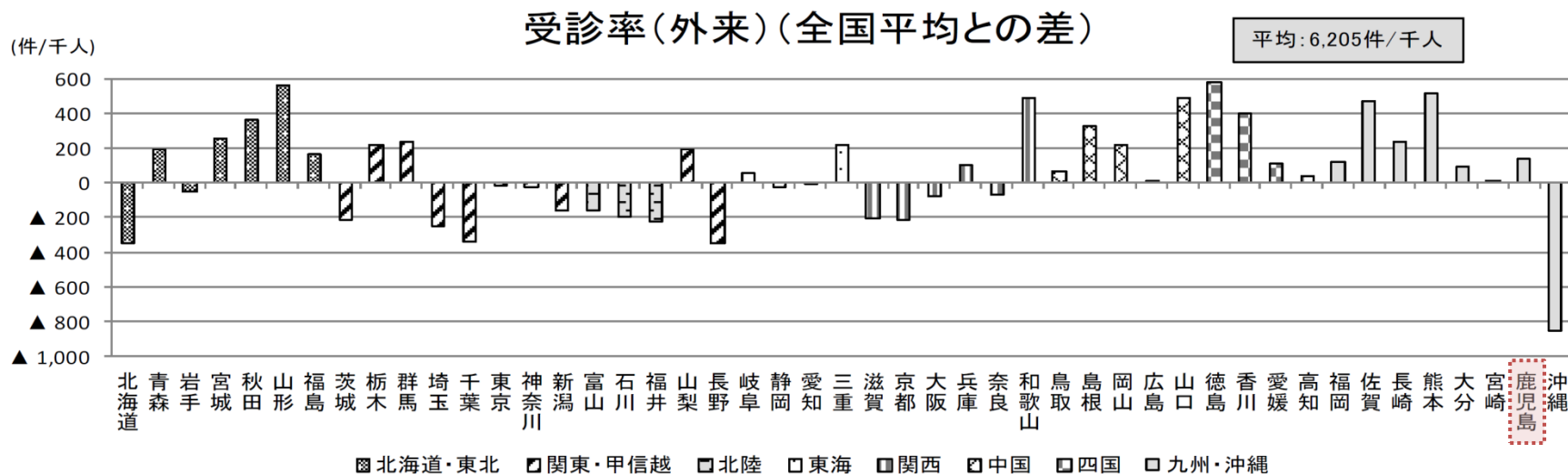
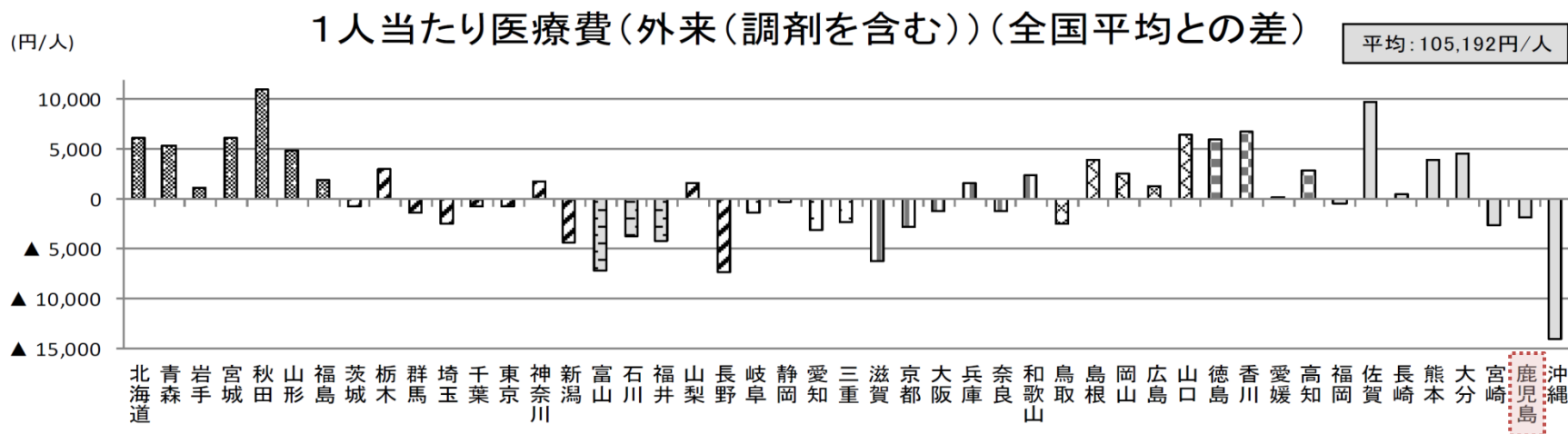
1人当たり入院医療費と人口10万対病床数の分布(平成29年度)



(注) ■は、都道府県単位保険料率(平成31年度)において保険料率が高い10支部をプロットしたものを、◆は、都道府県単位保険料率(平成31年度)において保険料率が低い10支部をプロットしたものを、人口10万対病床数は、厚生労働省「医療施設調査(平成29年)」による。

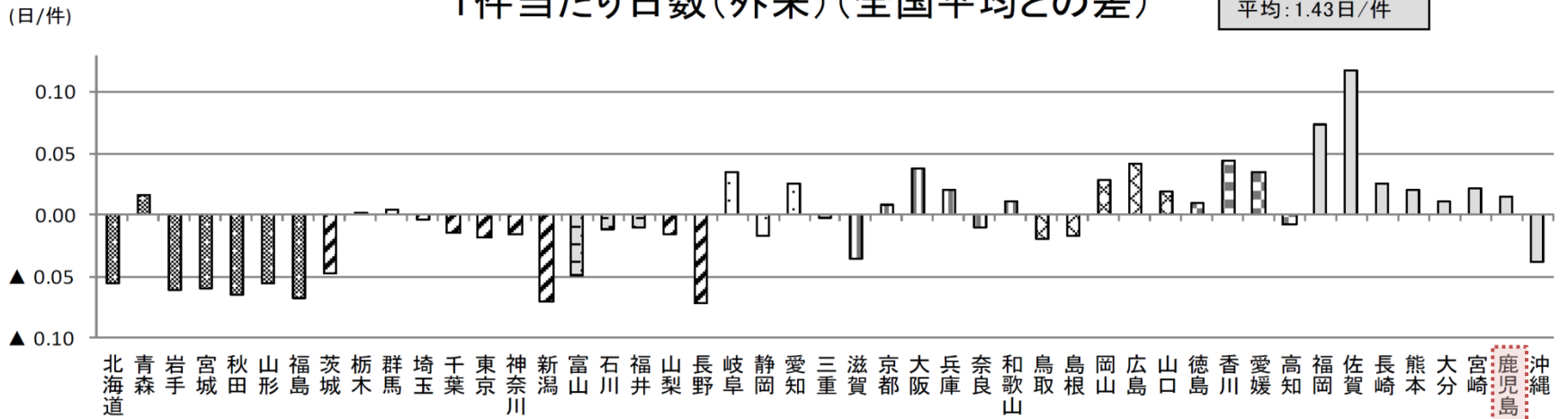
3. 入院外医療費の状況

・都道府県支部別1人当たり入院外医療費とその三要素



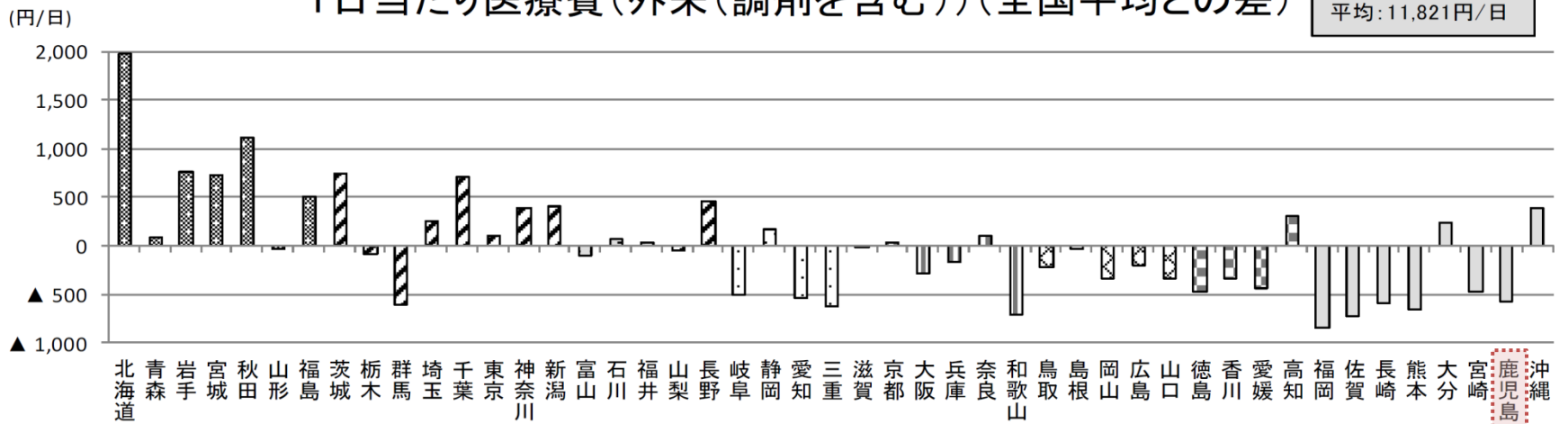
1件当たり日数(外来)(全国平均との差)

平均: 1.43日/件



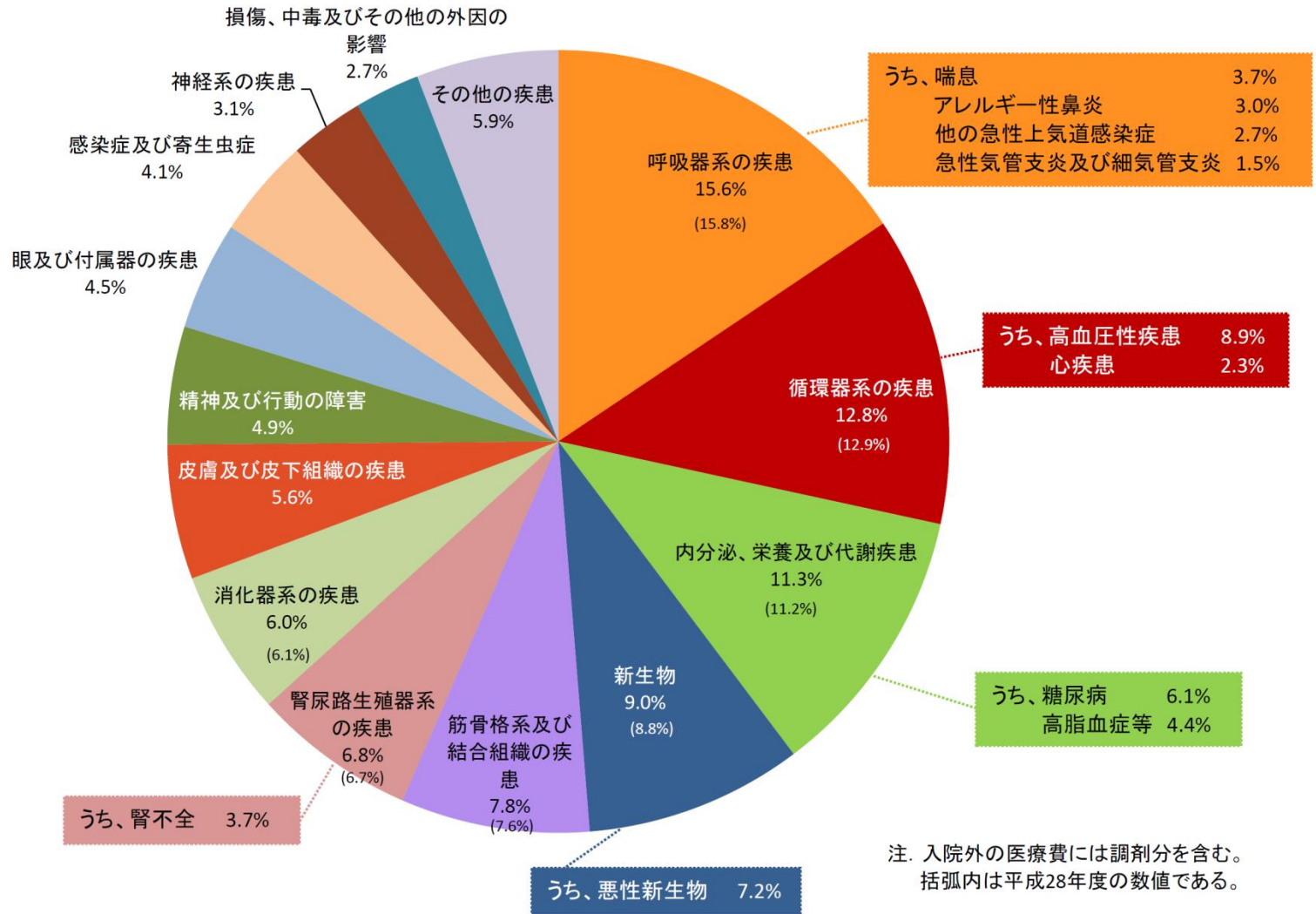
1日当たり医療費(外来(調剤を含む))(全国平均との差)

平均: 11,821円/日

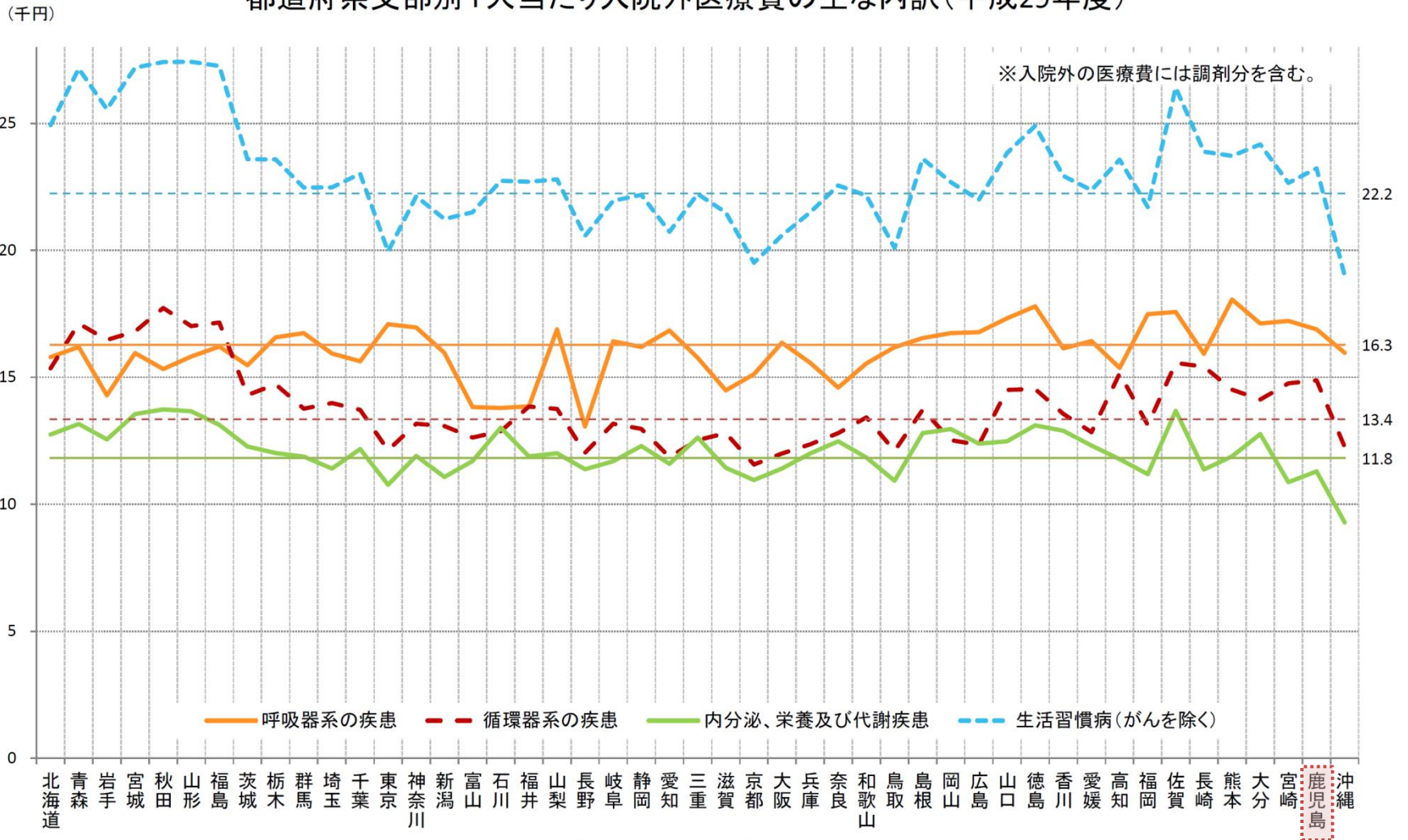


■北海道・東北 ■関東・甲信越 ■北陸 ■東海 ■関西 ■中国 ■四国 ■九州・沖縄

入院外医療費の疾病別内訳(平成29年度)

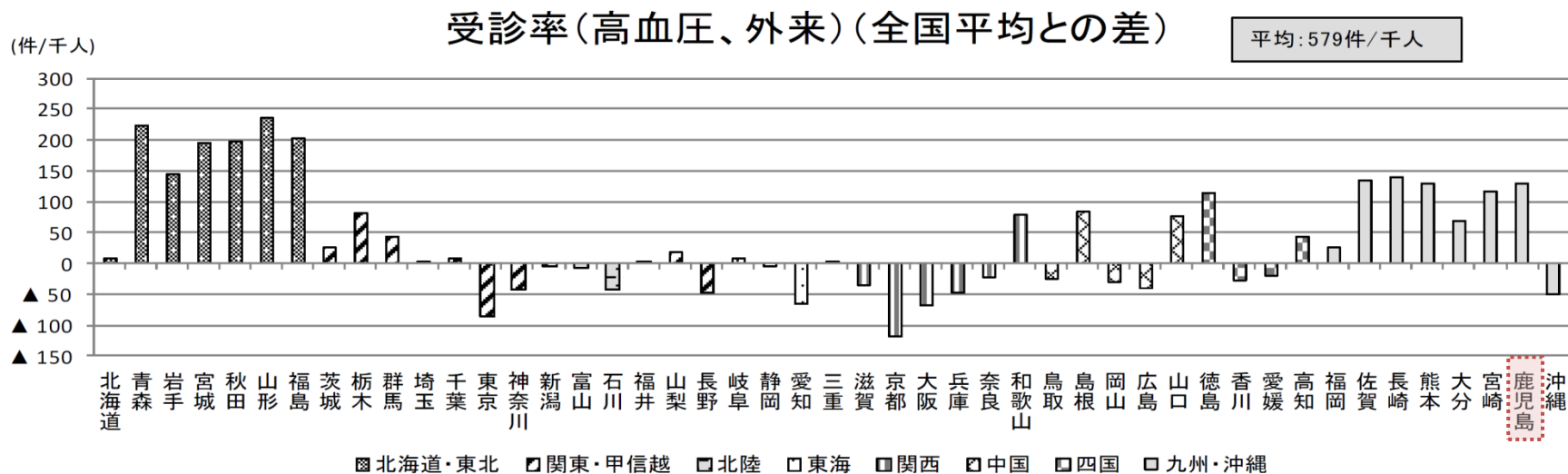
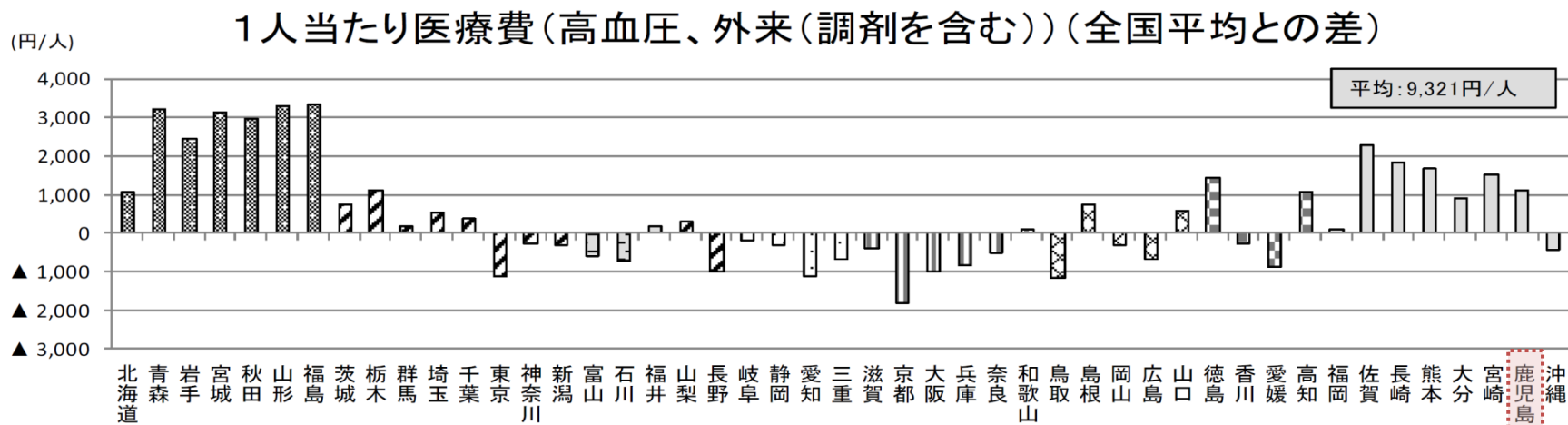


都道府県支部別1人当たり入院外医療費の主な内訳(平成29年度)



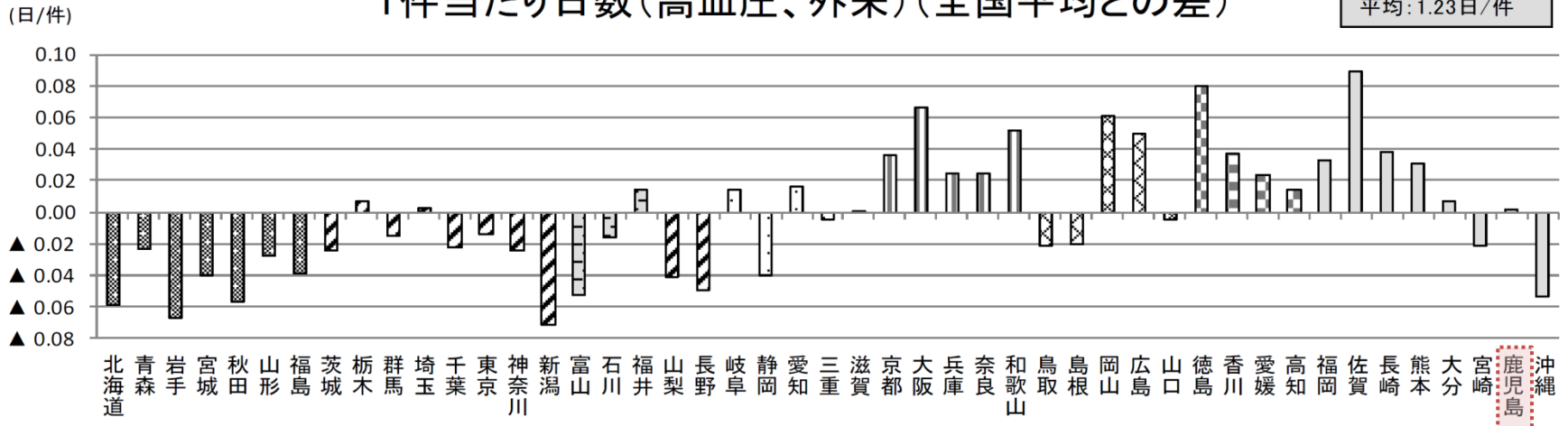
注: 生活習慣病(がんを除く)は、内分泌、栄養及び代謝疾患(糖尿病、その他の内分泌、栄養及び代謝疾患)、循環器系疾患(高血圧性疾患、虚血性心疾患、くも膜下出血、脳内出血、脳梗塞、脳動脈硬化(症)、その他の脳血管疾患)に該当するものを分類している。

・高血圧、高脂血症、糖尿病の1人当たり医療の状況



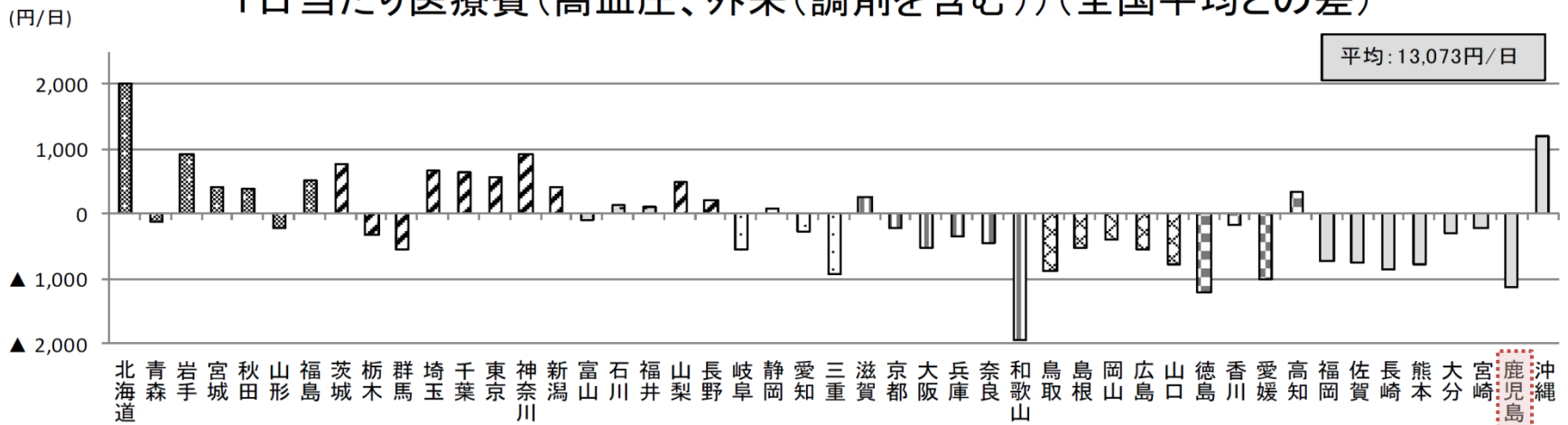
1件当たり日数(高血圧、外来)(全国平均との差)

平均: 1.23日/件



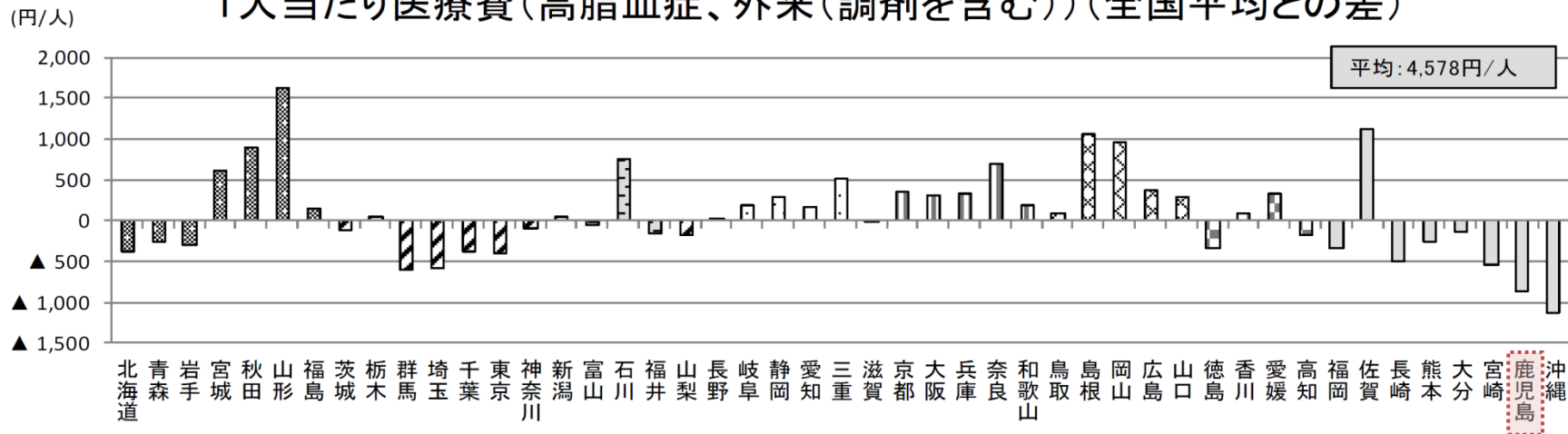
1日当たり医療費(高血圧、外来(調剤を含む))(全国平均との差)

平均: 13,073円/日

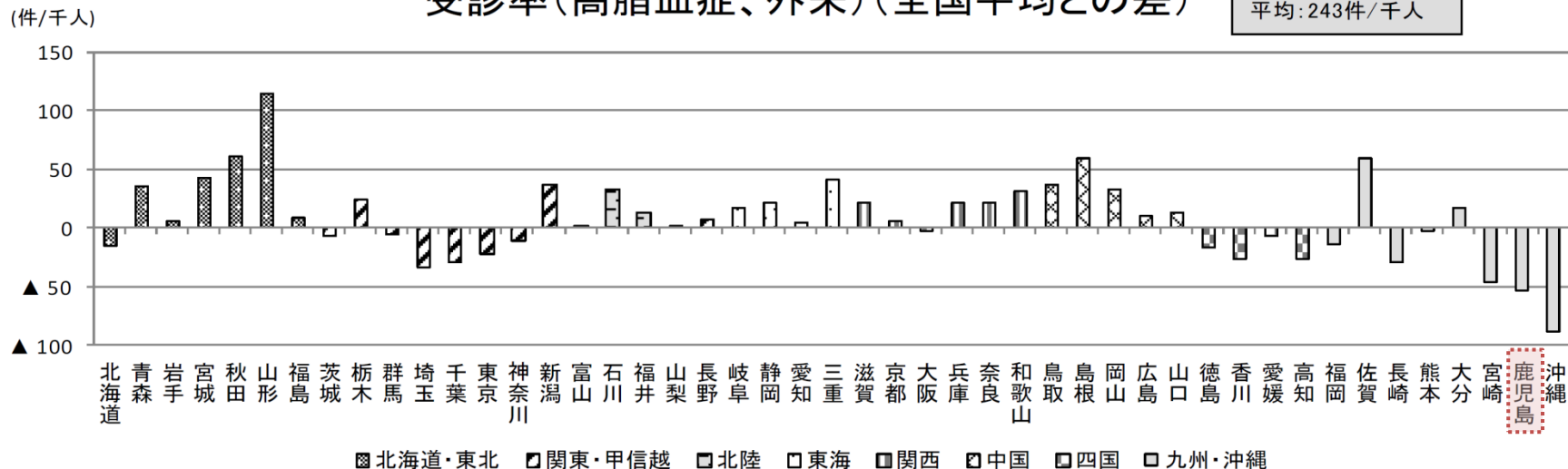


北海道・東北 関東・甲信越 北陸 東海 関西 中国 四国 九州・沖縄

1人当たり医療費(高脂血症、外来(調剤を含む))(全国平均との差)

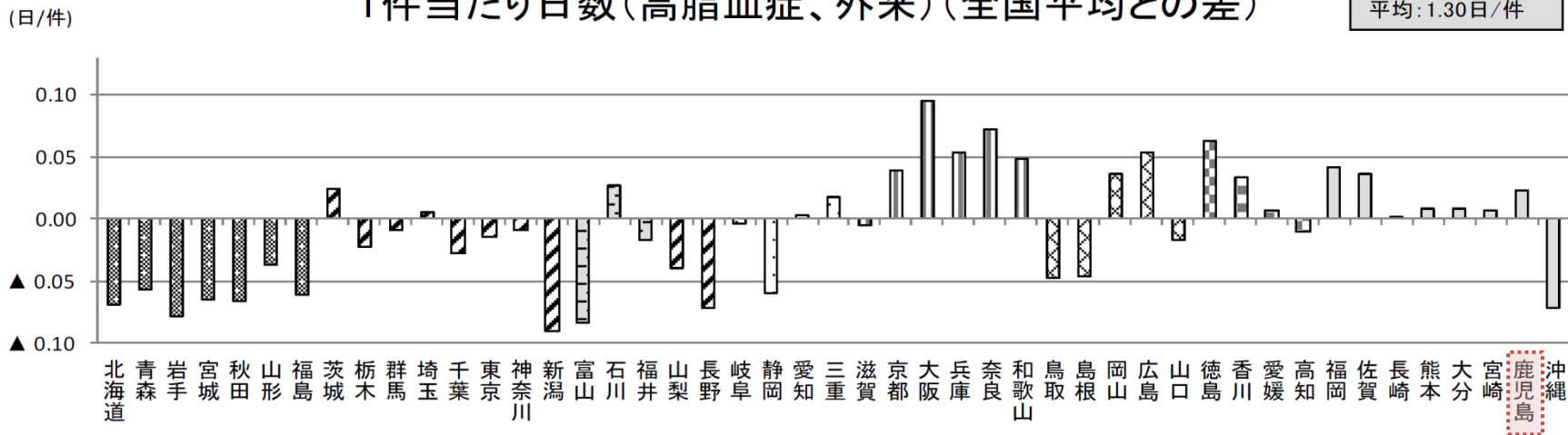


受診率(高脂血症、外来)(全国平均との差)



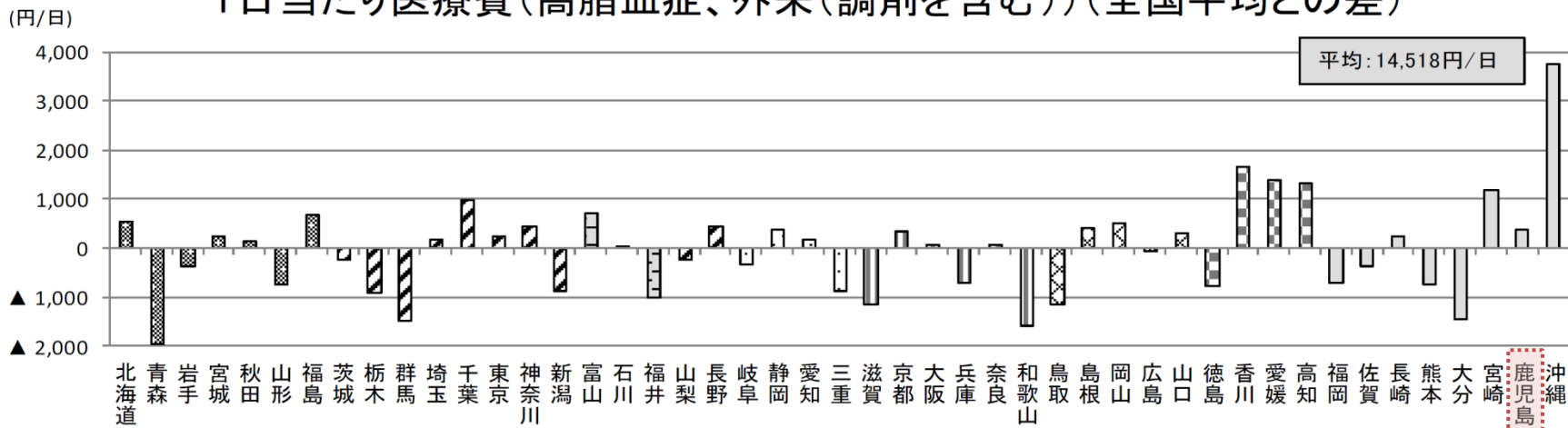
1件当たり日数(高脂血症、外来)(全国平均との差)

平均: 1.30日/件



1日当たり医療費(高脂血症、外来(調剤を含む))(全国平均との差)

平均: 14,518円/日



北海道・東北 関東・甲信越 北陸 東海 関西 中国 四国 九州・沖縄