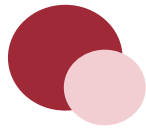


善通寺年金事務所内 出張窓口の廃止について

令和元年5月29日



善通寺年金事務所内出張窓口の廃止について

善通寺年金事務所内の協会窓口の廃止について

令和元年7月29日（月）をもって廃止とする。
実施にあたっては、現契約職員(1名)の処遇に配慮する。（支部窓口への異動で調整）

廃止を検討するに至った理由

善通寺出張窓口については、昨年9月より営業日を週2日に縮小しているが、特段苦情もなくその後の利用者数も約半数に減少しており、1日10名未満の日も多々ある。

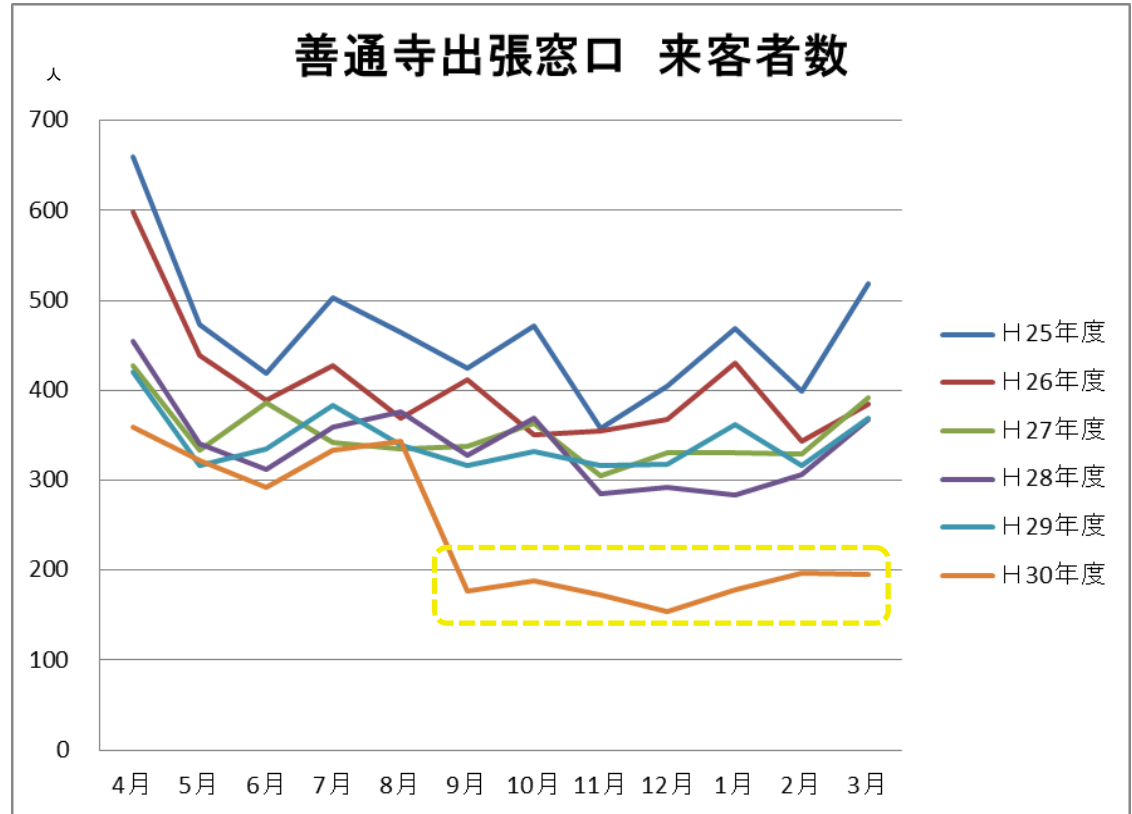
全国及び香川支部の状況(平成31年1月1日時点)

- 全ての年金事務所内の協会窓口を廃止しているのは、21支部。
- 全国の年金事務所315か所のうち、窓口廃止済は245か所、設置は70か所（うち12か所は窓口の時間、曜日等を縮小して開設している。）
- 平成20年10月の協会けんぽ設立以後、香川支部では、窓口に加え県内にある年金事務所（3箇所）に契約職員を配置していたが、届書の郵送化率の状況や窓口の利用状況を踏まえ、サービスの低下に配慮しつつ、平成23年8月31日に高松東年金事務所、平成26年1月31日には高松西年金事務所内の協会けんぽ窓口を廃止し、平成30年9月以降、善通寺年金事務所のみ週2日（月・木）に縮小して出張窓口を開設している。
- 香川県は土地面積が狭いうえに、善通寺年金事務所と香川支部の距離は、J Rで38.7キロ、車で34.3キロと短距離で、他支部では廃止している距離でもある。

参考資料

窓口来客数の推移

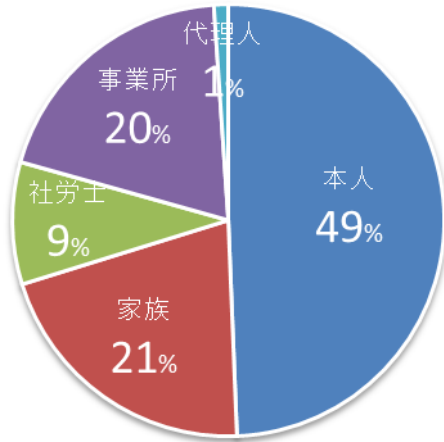
	善通寺出張窓口 来客者数					
	H25年度	H26年度	H27年度	H28年度	H29年度	H30年度
4月	660	598	427	454	420	359
5月	473	439	333	341	317	322
6月	419	389	386	312	335	292
7月	503	428	342	359	383	334
8月	464	369	335	376	339	344
9月	425	412	337	328	317	177
10月	472	350	364	369	332	188
11月	357	355	305	285	316	172
12月	404	368	330	292	318	154
1月	469	430	331	283	362	178
2月	399	343	329	307	316	197
3月	519	385	392	368	369	195
年間	5,564	4,866	4,211	4,074	4,124	2,912
月平均	464	406	351	340	344	252
日平均	22.81	19.95	17.26	16.70	16.90	12.40



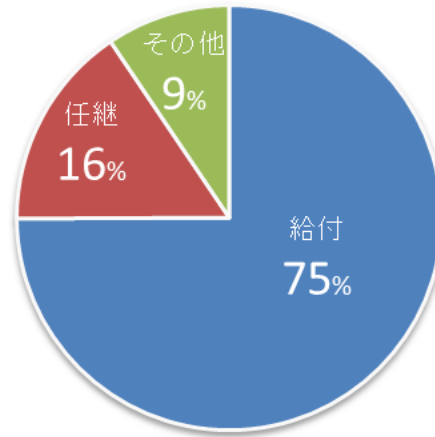
参考資料

平成30年度善通寺窓口来客者の内訳等

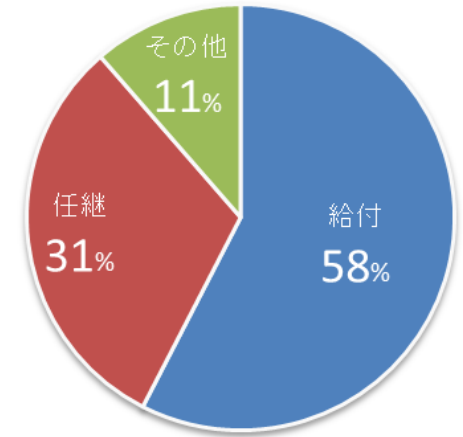
来客者の属性



受付種別



相談種別



給 付・・・傷病手当金等の現金給付、限度額適用認定証、特定疾病受療証
その他・・・保険証等再交付、健診・保健指導、医療費通知等

参考資料

廃止に向けた広報スケジュール

広報先	手段	4月	5月	6月	7月	8月	9月
事業主・加入者	納入告知書同封チラシ			←→			
	メールマガジン			←→			
	ホームページ			←→			
	説明会等			←→			
善通寺窓口	チラシ・ポスター			←→			
関係団体等※	訪問	←→					
医療機関等	文書			←→			

※関係団体等・・・善通寺年金事務所、社会保険委員会、社会保険労務士会等