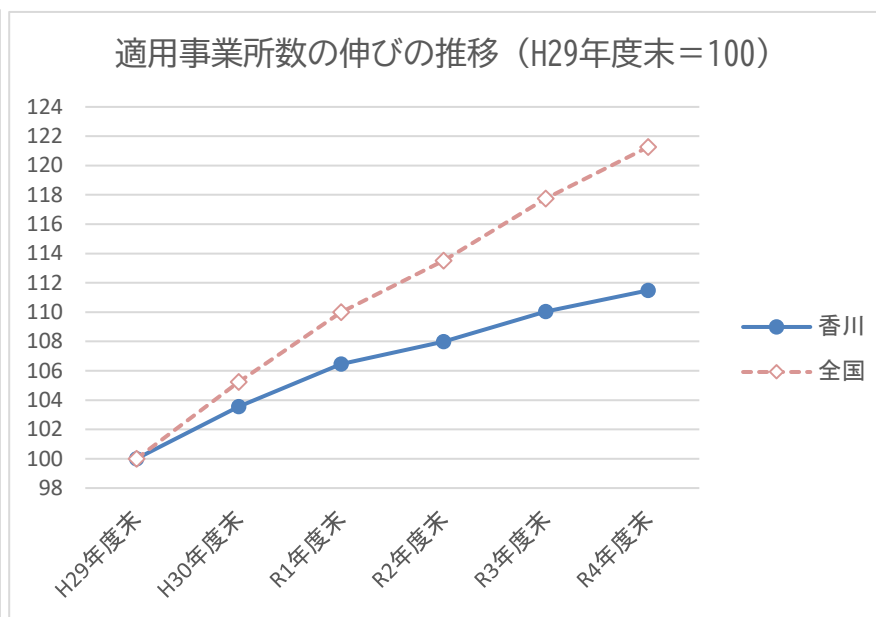
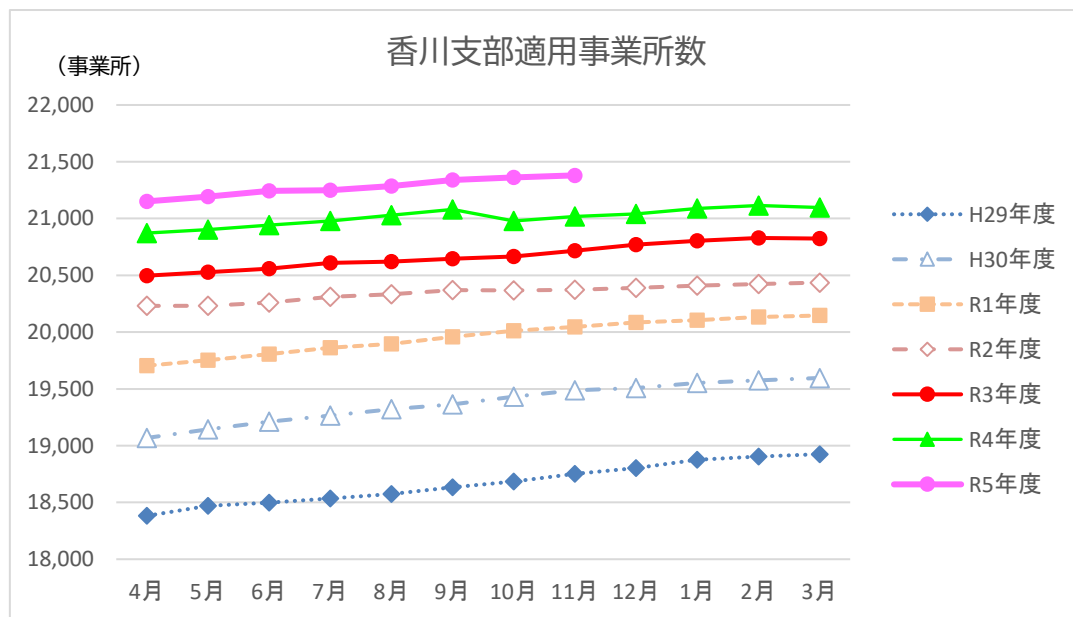


1. 事業所数

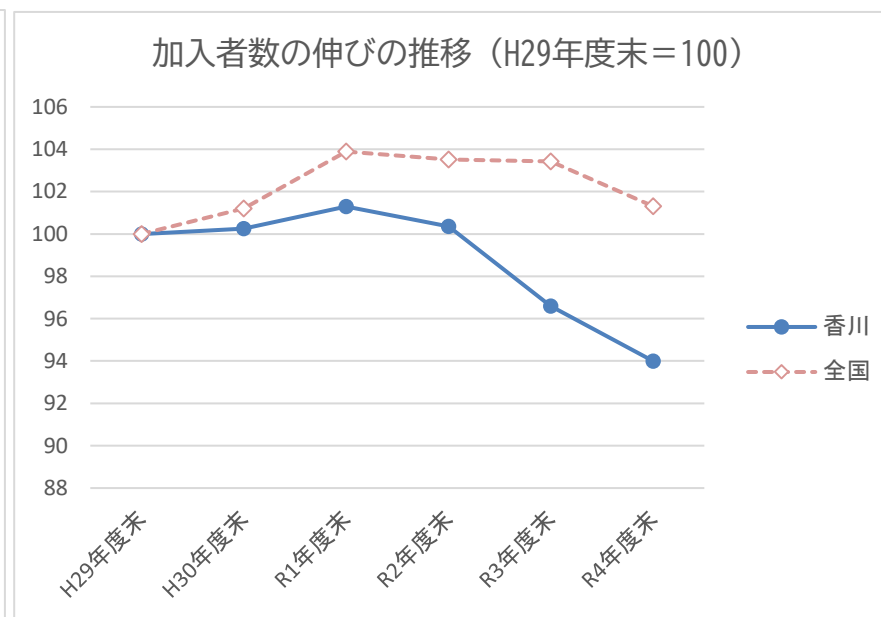
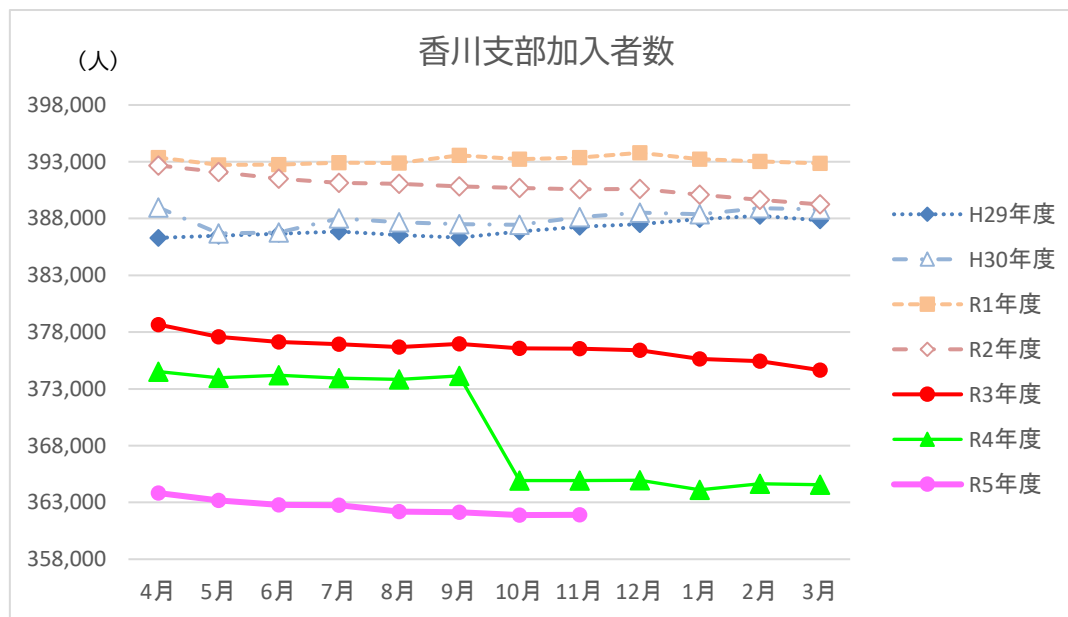
令和5年11月の香川支部適用事業所数は、前年同月と比べ、+361事業所、1.7%増です。



香川	H29年度	H30年度	前年同月比	R1年度	前年同月比	R2年度	前年同月比	R3年度	前年同月比	R4年度	前年同月比	R5年度	前年同月比
4月	18,382	19,068	3.7%	19,704	3.3%	20,231	2.7%	20,497	1.3%	20,872	1.8%	21,151	1.3%
5月	18,469	19,145	3.7%	19,752	3.2%	20,232	2.4%	20,528	1.5%	20,903	1.8%	21,193	1.4%
6月	18,497	19,212	3.9%	19,806	3.1%	20,261	2.3%	20,560	1.5%	20,943	1.9%	21,245	1.4%
7月	18,536	19,265	3.9%	19,862	3.1%	20,312	2.3%	20,610	1.5%	20,978	1.8%	21,250	1.3%
8月	18,574	19,322	4.0%	19,897	3.0%	20,333	2.2%	20,621	1.4%	21,028	2.0%	21,285	1.2%
9月	18,634	19,364	3.9%	19,959	3.1%	20,370	2.1%	20,647	1.4%	21,081	2.1%	21,339	1.2%
10月	18,685	19,430	4.0%	20,013	3.0%	20,367	1.8%	20,666	1.5%	20,979	1.5%	21,361	1.8%
11月	18,752	19,487	3.9%	20,045	2.9%	20,374	1.6%	20,717	1.7%	21,019	1.5%	21,380	1.7%
12月	18,803	19,506	3.7%	20,086	3.0%	20,390	1.5%	20,771	1.9%	21,040	1.3%		
1月	18,875	19,553	3.6%	20,106	2.8%	20,408	1.5%	20,804	1.9%	21,088	1.4%		
2月	18,903	19,576	3.6%	20,133	2.8%	20,424	1.4%	20,829	2.0%	21,115	1.4%		
3月	18,925	19,596	3.5%	20,146	2.8%	20,436	1.4%	20,825	1.9%	21,098	1.3%		
平均	18,670	19,377	3.8%	19,959	3.0%	20,345	1.9%	20,673	1.6%	21,012	1.6%	21,276	1.3%

2. 加入者数（被保険者数＋被扶養者数）

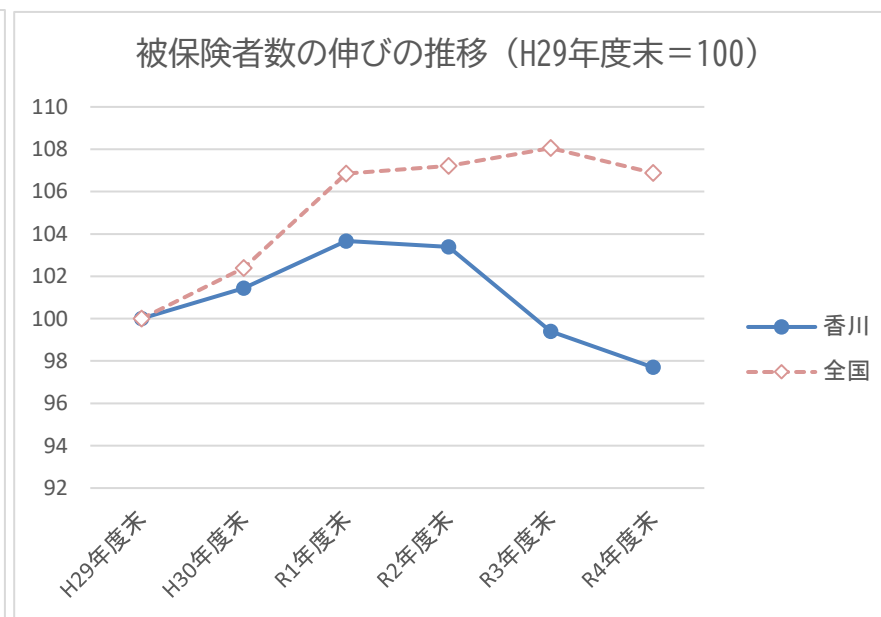
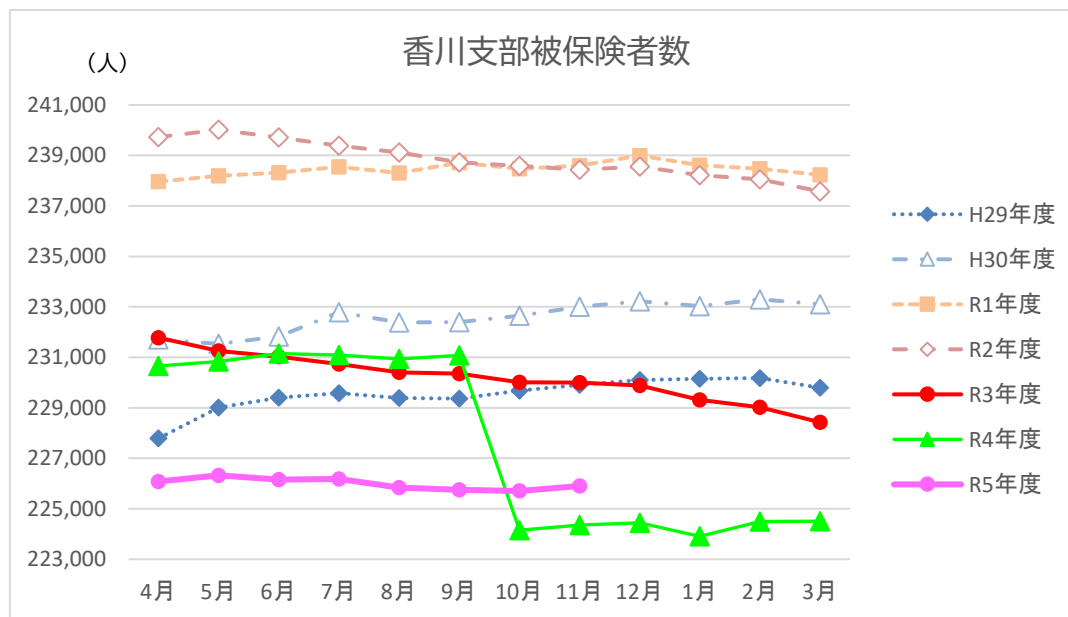
令和5年11月の香川支部加入者数は、前年同月と比べ、-3,013人、0.8%減です。



香川	H29年度	H30年度	前年同月比	R1年度	前年同月比	R2年度	前年同月比	R3年度	前年同月比	R4年度	前年同月比	R5年度	前年同月比
4月	386,300	388,975	0.7%	393,358	1.1%	392,676	-0.2%	378,658	-3.6%	374,523	-1.1%	363,825	-2.9%
5月	386,492	386,691	0.1%	392,730	1.6%	392,088	-0.2%	377,575	-3.7%	373,985	-1.0%	363,167	-2.9%
6月	386,651	386,765	0.0%	392,751	1.5%	391,508	-0.3%	377,132	-3.7%	374,195	-0.8%	362,787	-3.0%
7月	386,869	388,026	0.3%	392,920	1.3%	391,143	-0.5%	376,940	-3.6%	373,958	-0.8%	362,751	-3.0%
8月	386,556	387,662	0.3%	392,879	1.3%	391,045	-0.5%	376,687	-3.7%	373,842	-0.8%	362,201	-3.1%
9月	386,313	387,505	0.3%	393,556	1.6%	390,818	-0.7%	376,963	-3.5%	374,151	-0.7%	362,137	-3.2%
10月	386,855	387,441	0.2%	393,213	1.5%	390,700	-0.6%	376,559	-3.6%	364,937	-3.1%	361,887	-0.8%
11月	387,281	388,113	0.2%	393,377	1.4%	390,585	-0.7%	376,543	-3.6%	364,931	-3.1%	361,918	-0.8%
12月	387,513	388,520	0.3%	393,785	1.4%	390,615	-0.8%	376,401	-3.6%	364,942	-3.0%		
1月	387,945	388,376	0.1%	393,221	1.2%	390,103	-0.8%	375,647	-3.7%	364,111	-3.1%		
2月	388,235	388,928	0.2%	393,038	1.1%	389,644	-0.9%	375,444	-3.6%	364,638	-2.9%		
3月	387,845	388,804	0.2%	392,865	1.0%	389,240	-0.9%	374,651	-3.7%	364,561	-2.7%		
平均	387,071	387,984	0.2%	393,141	1.3%	390,847	-0.6%	376,600	-3.6%	369,398	-1.9%	362,584	-1.8%

3. 被保険者数

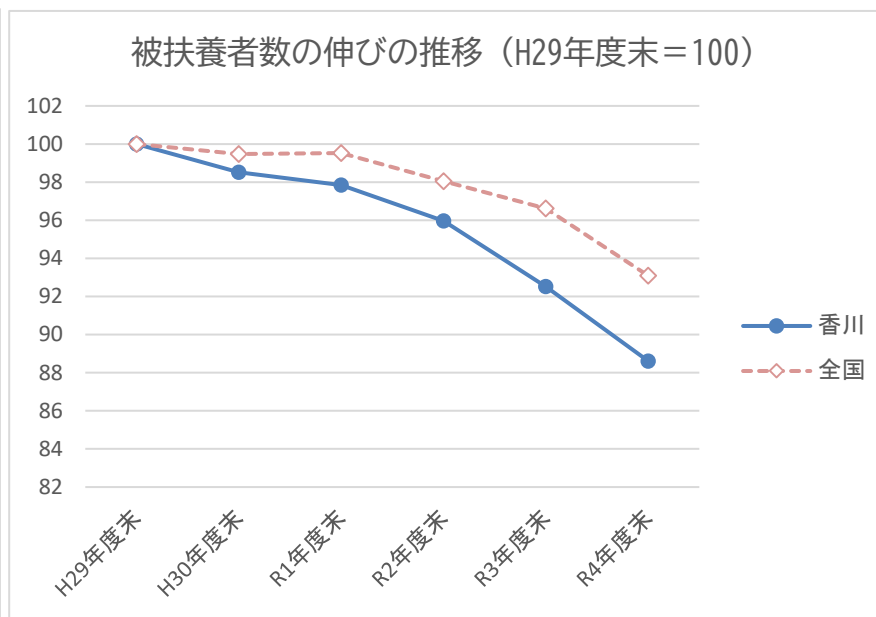
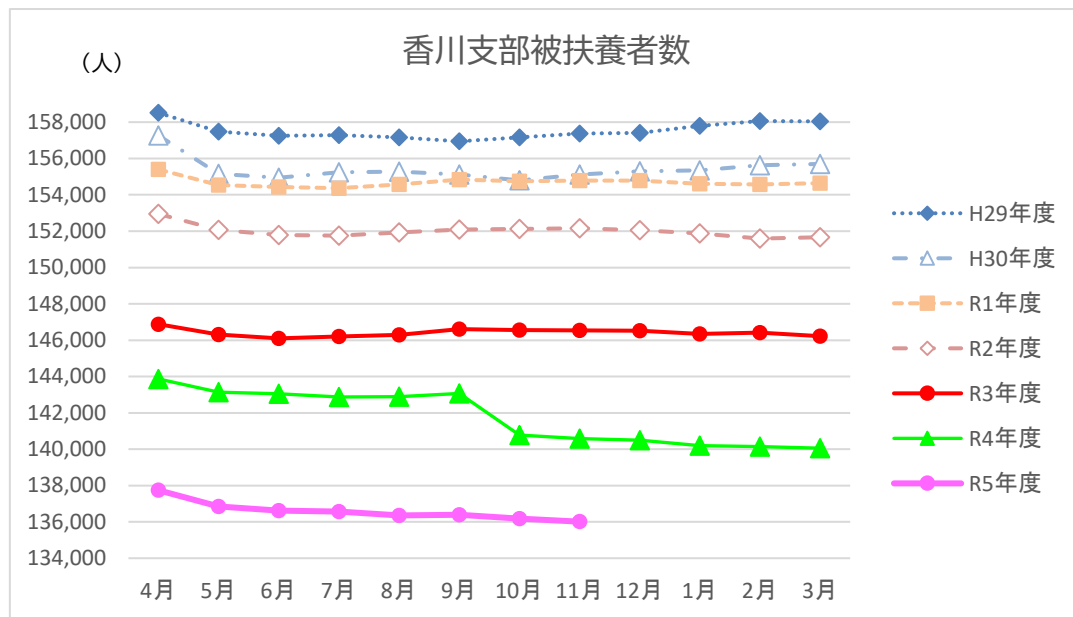
令和5年11月の香川支部被保険者数は、前年同月と比べ、+1,550人、0.7%増です。



香川	H29年度	H30年度	前年同月比	R1年度	前年同月比	R2年度	前年同月比	R3年度	前年同月比	R4年度	前年同月比	R5年度	前年同月比
4月	227,788	231,709	1.7%	237,962	2.7%	239,729	0.7%	231,778	-3.3%	230,656	-0.5%	226,084	-2.0%
5月	229,012	231,533	1.1%	238,194	2.9%	240,017	0.8%	231,257	-3.6%	230,839	-0.2%	226,324	-2.0%
6月	229,397	231,830	1.1%	238,321	2.8%	239,719	0.6%	231,032	-3.6%	231,149	0.1%	226,159	-2.2%
7月	229,578	232,786	1.4%	238,554	2.5%	239,387	0.3%	230,732	-3.6%	231,086	0.2%	226,176	-2.1%
8月	229,388	232,383	1.3%	238,313	2.6%	239,119	0.3%	230,400	-3.6%	230,942	0.2%	225,837	-2.2%
9月	229,368	232,390	1.3%	238,712	2.7%	238,723	0.0%	230,357	-3.5%	231,081	0.3%	225,744	-2.3%
10月	229,685	232,646	1.3%	238,471	2.5%	238,581	0.0%	230,011	-3.6%	224,153	-2.5%	225,705	0.7%
11月	229,909	233,000	1.3%	238,595	2.4%	238,435	-0.1%	229,999	-3.5%	224,355	-2.5%	225,905	0.7%
12月	230,100	233,222	1.4%	238,995	2.5%	238,563	-0.2%	229,878	-3.6%	224,446	-2.4%		
1月	230,148	233,030	1.3%	238,607	2.4%	238,224	-0.2%	229,310	-3.7%	223,906	-2.4%		
2月	230,180	233,297	1.4%	238,472	2.2%	238,050	-0.2%	229,027	-3.8%	224,497	-2.0%		
3月	229,795	233,108	1.4%	238,225	2.2%	237,577	-0.3%	228,427	-3.9%	224,505	-1.7%		
平均	229,529	232,578	1.3%	238,452	2.5%	238,844	0.2%	230,184	-3.6%	227,635	-1.1%	225,992	-0.7%

4. 被扶養者数

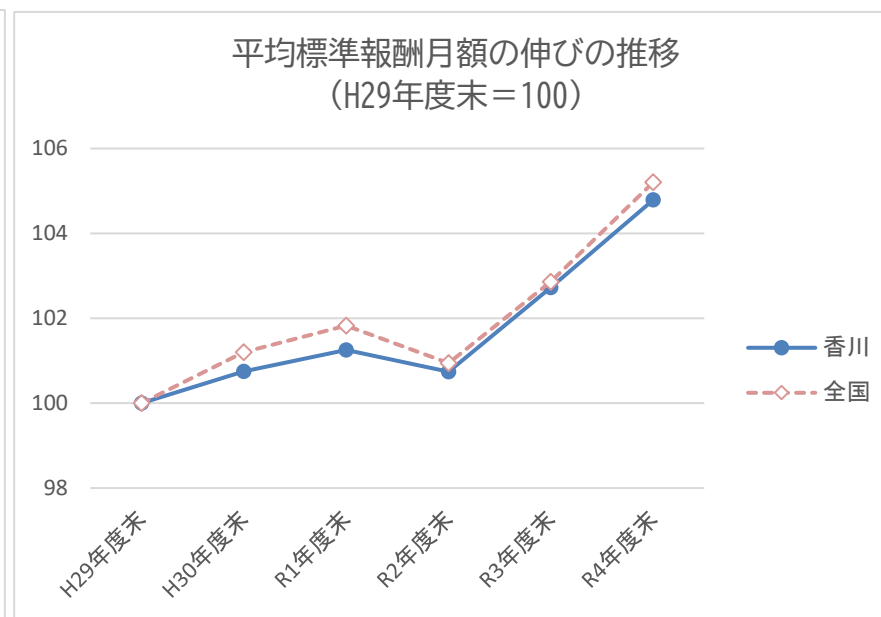
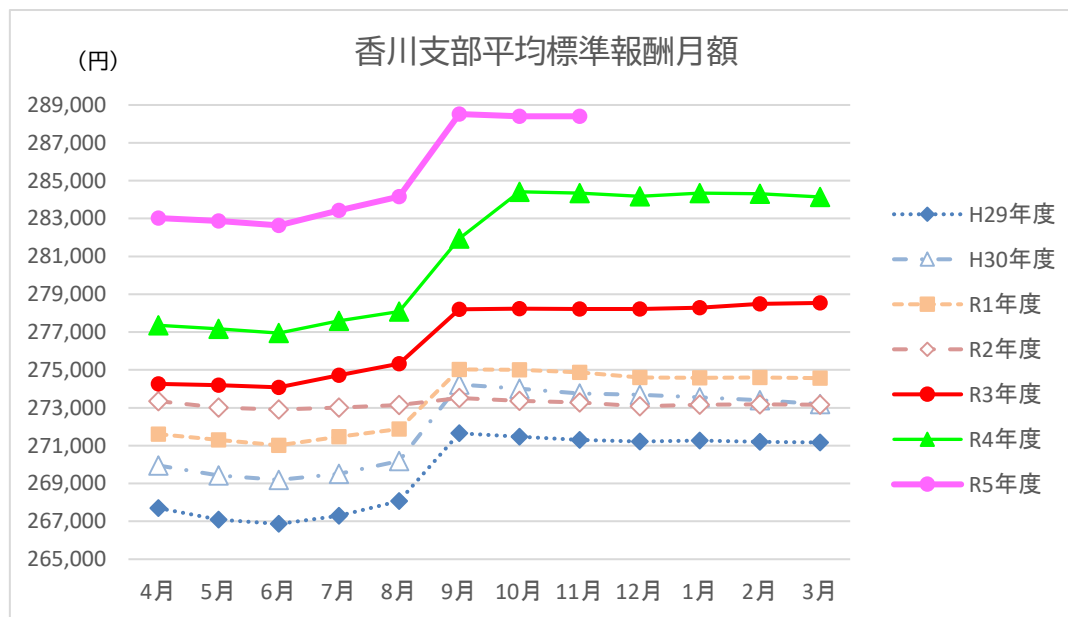
令和5年11月の香川支部被扶養者数は、前年同月と比べ、-4,563人、3.2%減です。



香川	H29年度	H30年度	前年同月比	R1年度	前年同月比	R2年度	前年同月比	R3年度	前年同月比	R4年度	前年同月比	R5年度	前年同月比
4月	158,512	157,266	-0.8%	155,396	-1.2%	152,947	-1.6%	146,880	-4.0%	143,867	-2.1%	137,741	-4.3%
5月	157,480	155,158	-1.5%	154,536	-0.4%	152,071	-1.6%	146,318	-3.8%	143,146	-2.2%	136,843	-4.4%
6月	157,254	154,935	-1.5%	154,430	-0.3%	151,789	-1.7%	146,100	-3.7%	143,046	-2.1%	136,628	-4.5%
7月	157,291	155,240	-1.3%	154,366	-0.6%	151,756	-1.7%	146,208	-3.7%	142,872	-2.3%	136,575	-4.4%
8月	157,168	155,279	-1.2%	154,566	-0.5%	151,926	-1.7%	146,287	-3.7%	142,900	-2.3%	136,364	-4.6%
9月	156,945	155,115	-1.2%	154,844	-0.2%	152,095	-1.8%	146,606	-3.6%	143,070	-2.4%	136,393	-4.7%
10月	157,170	154,795	-1.5%	154,742	0.0%	152,119	-1.7%	146,548	-3.7%	140,784	-3.9%	136,182	-3.3%
11月	157,372	155,113	-1.4%	154,782	-0.2%	152,150	-1.7%	146,544	-3.7%	140,576	-4.1%	136,013	-3.2%
12月	157,413	155,298	-1.3%	154,790	-0.3%	152,052	-1.8%	146,523	-3.6%	140,496	-4.1%		
1月	157,797	155,346	-1.6%	154,614	-0.5%	151,879	-1.8%	146,337	-3.6%	140,205	-4.2%		
2月	158,055	155,631	-1.5%	154,566	-0.7%	151,594	-1.9%	146,417	-3.4%	140,141	-4.3%		
3月	158,050	155,696	-1.5%	154,640	-0.7%	151,663	-1.9%	146,224	-3.6%	140,056	-4.2%		
平均	157,542	155,406	-1.4%	154,689	-0.5%	152,003	-1.7%	146,416	-3.7%	141,763	-3.2%	136,592	-3.6%

5. 平均標準報酬月額

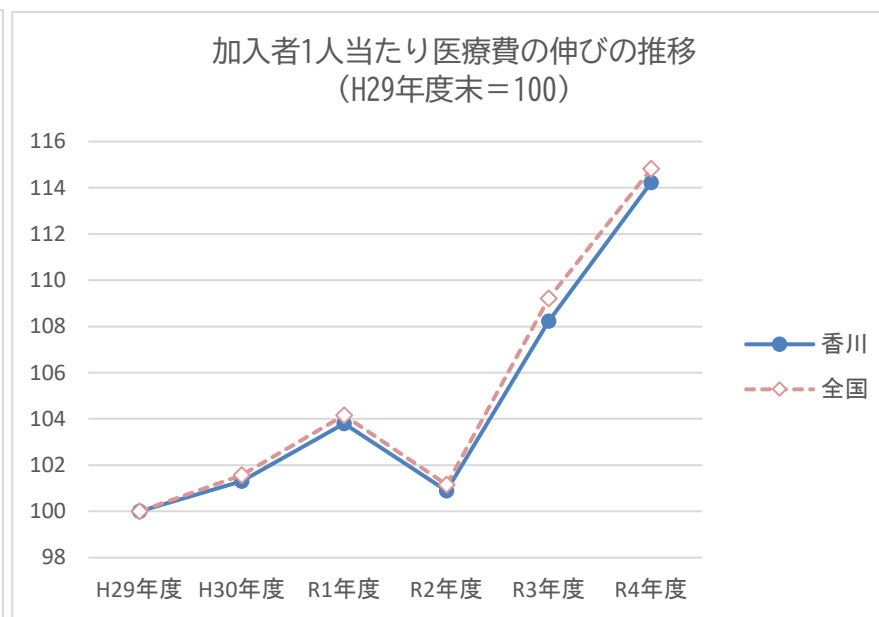
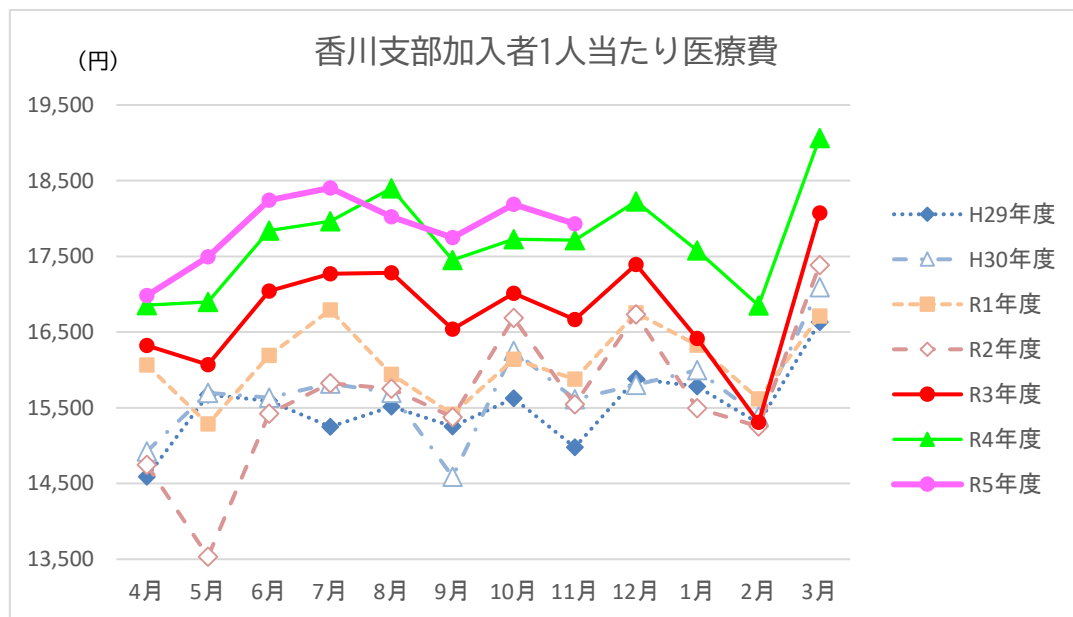
令和5年11月の香川支部平均標準報酬月額は、前年同月と比べ、+4,046円、1.4%増です。



香川	H29年度	H30年度	前年同月比	R1年度	前年同月比	R2年度	前年同月比	R3年度	前年同月比	R4年度	前年同月比	R5年度	前年同月比
4月	267,698	269,949	0.8%	271,616	0.6%	273,358	0.6%	274,258	0.3%	277,360	1.1%	283,032	2.0%
5月	267,088	269,427	0.9%	271,305	0.7%	273,011	0.6%	274,203	0.4%	277,173	1.1%	282,876	2.1%
6月	266,866	269,192	0.9%	271,018	0.7%	272,909	0.7%	274,081	0.4%	276,948	1.0%	282,638	2.1%
7月	267,297	269,513	0.8%	271,471	0.7%	273,017	0.6%	274,719	0.6%	277,588	1.0%	283,424	2.1%
8月	268,067	270,186	0.8%	271,877	0.6%	273,145	0.5%	275,324	0.8%	278,081	1.0%	284,162	2.2%
9月	271,654	274,231	0.9%	275,029	0.3%	273,518	-0.5%	278,212	1.7%	281,947	1.3%	288,520	2.3%
10月	271,477	274,016	0.9%	275,007	0.4%	273,375	-0.6%	278,243	1.8%	284,414	2.2%	288,403	1.4%
11月	271,310	273,750	0.9%	274,872	0.4%	273,283	-0.6%	278,228	1.8%	284,348	2.2%	288,394	1.4%
12月	271,221	273,686	0.9%	274,597	0.3%	273,083	-0.6%	278,223	1.9%	284,178	2.1%		
1月	271,276	273,553	0.8%	274,583	0.4%	273,165	-0.5%	278,297	1.9%	284,349	2.2%		
2月	271,210	273,401	0.8%	274,603	0.4%	273,180	-0.5%	278,485	1.9%	284,304	2.1%		
3月	271,162	273,190	0.7%	274,571	0.5%	273,161	-0.5%	278,541	2.0%	284,143	2.0%		
平均	269,694	272,008	0.9%	273,379	0.5%	273,184	-0.1%	276,735	1.3%	281,236	1.6%	285,181	1.4%

6. 加入者1人あたり医療費（入院・外来・歯科の合計）

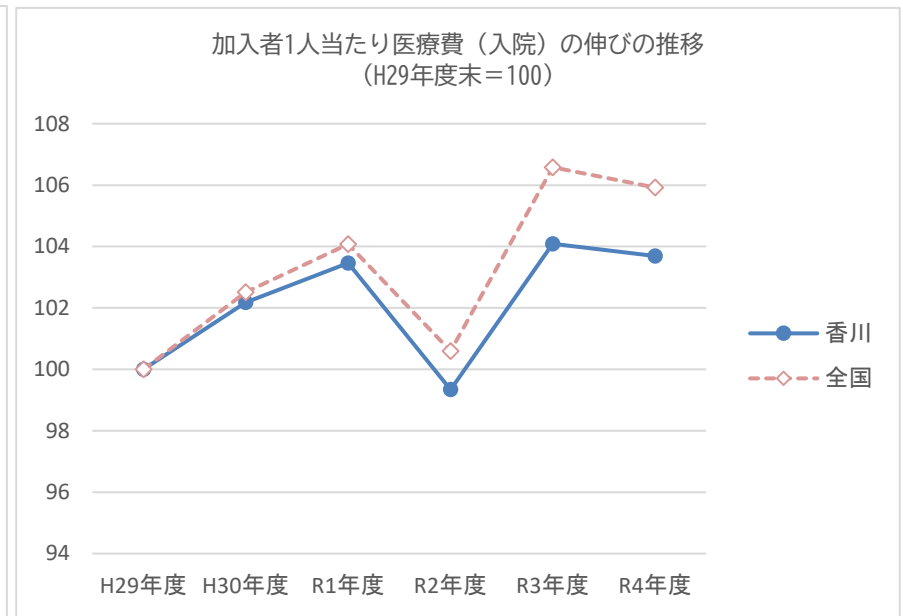
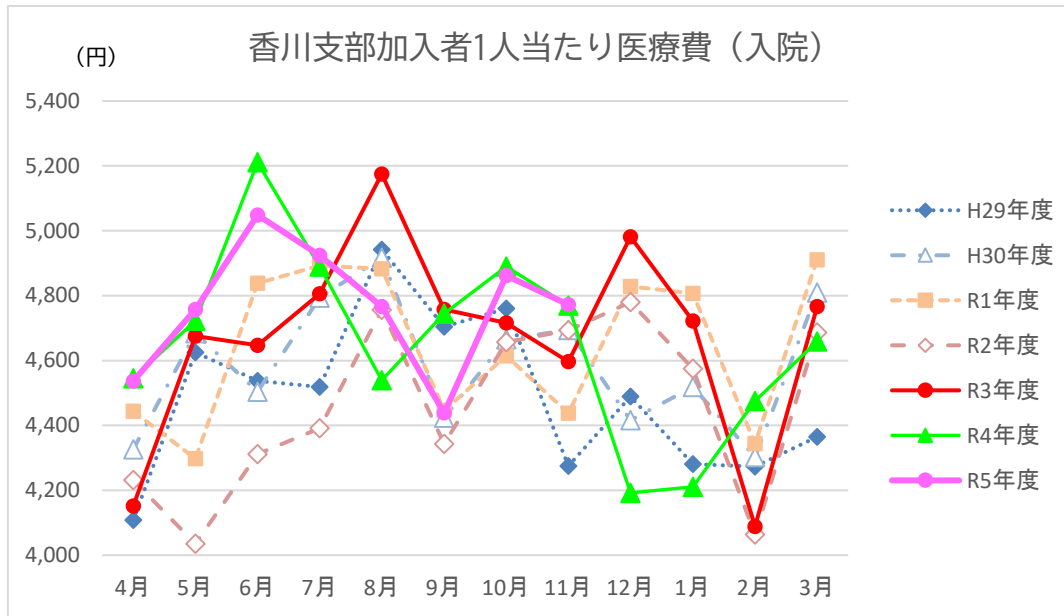
令和5年11月の香川支部加入者1人あたり医療費（入院・外来・歯科の合計）は、前年同月と比べ、+217円、1.2%増です。



香川	H29年度	H30年度	前年同月比	R1年度	前年同月比	R2年度	前年同月比	R3年度	前年同月比	R4年度	前年同月比	R5年度	前年同月比
4月	14,588	14,923	2.3%	16,066	7.7%	14,747	-8.2%	16,321	10.7%	16,855	3.3%	16,981	0.7%
5月	15,670	15,697	0.2%	15,287	-2.6%	13,534	-11.5%	16,068	18.7%	16,899	5.2%	17,495	3.5%
6月	15,592	15,633	0.3%	16,193	3.6%	15,421	-4.8%	17,041	10.5%	17,840	4.7%	18,243	2.3%
7月	15,250	15,818	3.7%	16,792	6.2%	15,826	-5.8%	17,272	9.1%	17,962	4.0%	18,403	2.5%
8月	15,514	15,697	1.2%	15,945	1.6%	15,753	-1.2%	17,282	9.7%	18,401	6.5%	18,022	-2.1%
9月	15,253	14,591	-4.3%	15,413	5.6%	15,376	-0.2%	16,540	7.6%	17,454	5.5%	17,748	1.7%
10月	15,627	16,251	4.0%	16,140	-0.7%	16,687	3.4%	17,014	2.0%	17,727	4.2%	18,189	2.6%
11月	14,980	15,611	4.2%	15,881	1.7%	15,543	-2.1%	16,665	7.2%	17,713	6.3%	17,930	1.2%
12月	15,885	15,802	-0.5%	16,755	6.0%	16,734	-0.1%	17,394	3.9%	18,228	4.8%		
1月	15,781	15,996	1.4%	16,327	2.1%	15,494	-5.1%	16,415	5.9%	17,580	7.1%		
2月	15,295	15,388	0.6%	15,617	1.5%	15,255	-2.3%	15,307	0.3%	16,852	10.1%		
3月	16,631	17,094	2.8%	16,714	-2.2%	17,383	4.0%	18,074	4.0%	19,065	5.5%		
平均	15,506	15,708	1.3%	16,094	2.5%	15,646	-2.8%	16,783	7.3%	17,715	5.6%	17,876	0.9%

7. 加入者1人当たり医療費（入院）

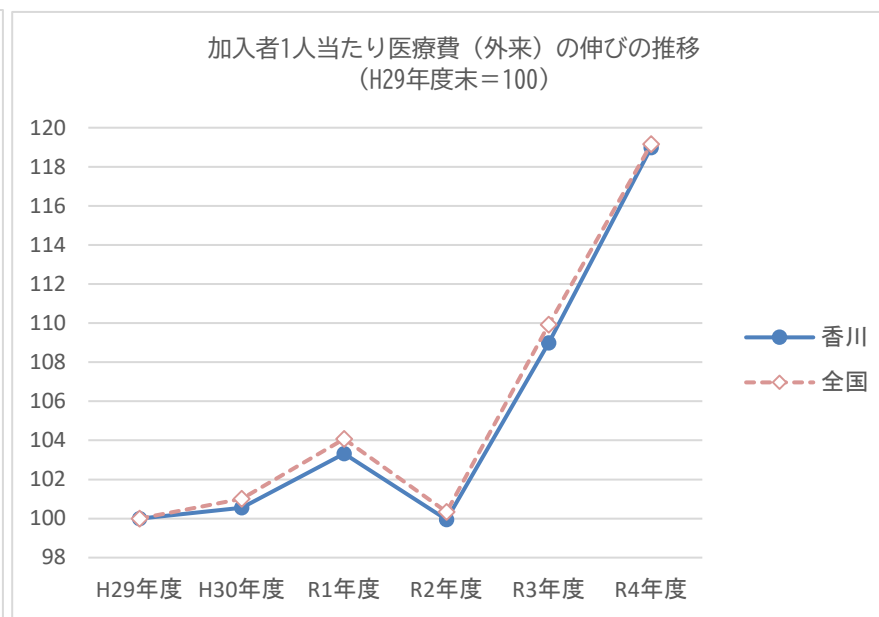
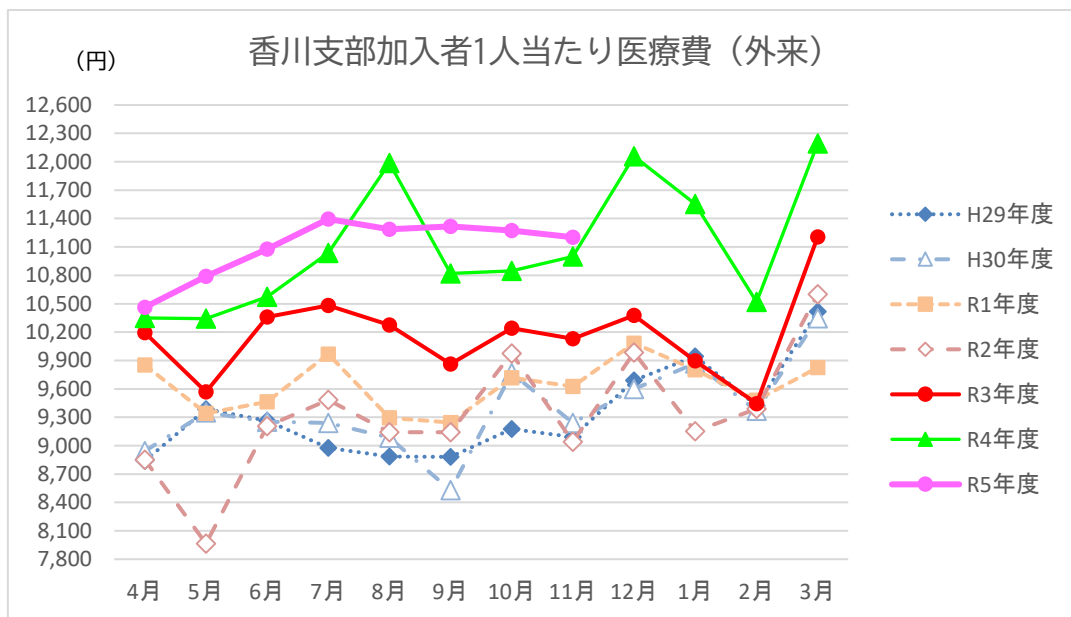
令和5年11月の香川支部加入者1人当たり医療費（入院）は、前年同月と比べ、+3円、0.1%増です。



香川	H29年度	H30年度	前年同月比	R1年度	前年同月比	R2年度	前年同月比	R3年度	前年同月比	R4年度	前年同月比	R5年度	前年同月比
4月	4,108	4,326	5.3%	4,444	2.7%	4,232	-4.8%	4,151	-1.9%	4,545	9.5%	4,537	-0.2%
5月	4,625	4,684	1.3%	4,297	-8.3%	4,035	-6.1%	4,675	15.9%	4,723	1.0%	4,758	0.7%
6月	4,538	4,503	-0.8%	4,839	7.4%	4,311	-10.9%	4,647	7.8%	5,211	12.1%	5,048	-3.1%
7月	4,519	4,794	6.1%	4,892	2.1%	4,392	-10.2%	4,806	9.4%	4,889	1.7%	4,924	0.7%
8月	4,942	4,917	-0.5%	4,883	-0.7%	4,756	-2.6%	5,175	8.8%	4,539	-12.3%	4,766	5.0%
9月	4,705	4,424	-6.0%	4,447	0.5%	4,344	-2.3%	4,757	9.5%	4,745	-0.3%	4,438	-6.5%
10月	4,761	4,665	-2.0%	4,615	-1.1%	4,657	0.9%	4,716	1.3%	4,890	3.7%	4,862	-0.6%
11月	4,275	4,694	9.8%	4,438	-5.5%	4,694	5.8%	4,597	-2.1%	4,769	3.7%	4,772	0.1%
12月	4,489	4,416	-1.6%	4,828	9.3%	4,780	-1.0%	4,981	4.2%	4,192	-15.8%		
1月	4,281	4,519	5.6%	4,807	6.4%	4,575	-4.8%	4,722	3.2%	4,211	-10.8%		
2月	4,273	4,302	0.7%	4,344	1.0%	4,063	-6.5%	4,089	0.6%	4,475	9.4%		
3月	4,365	4,809	10.2%	4,911	2.1%	4,686	-4.6%	4,767	1.7%	4,659	-2.3%		
平均	4,490	4,588	2.2%	4,645	1.3%	4,460	-4.0%	4,674	4.8%	4,654	-0.4%	4,763	2.3%

8. 加入者1人当たり医療費（外来）

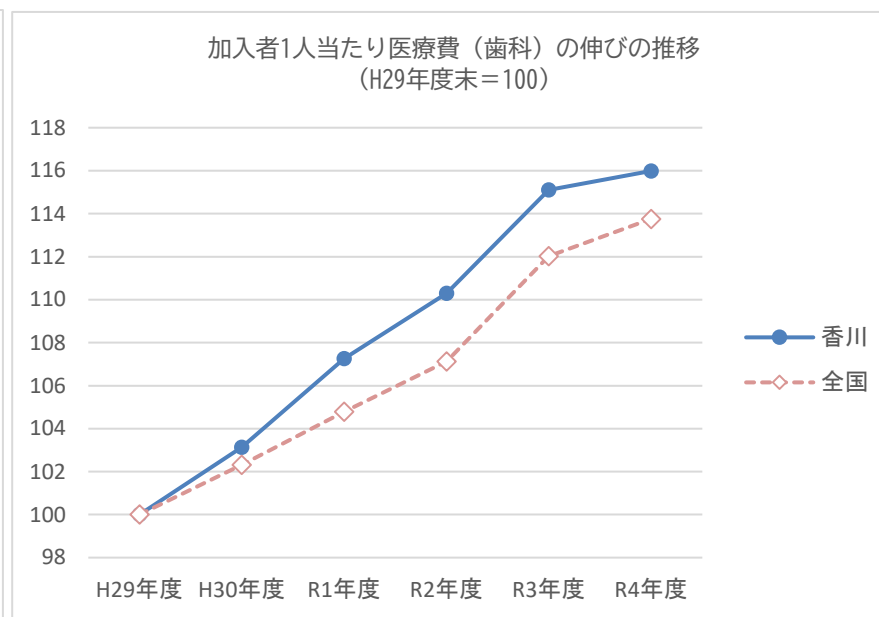
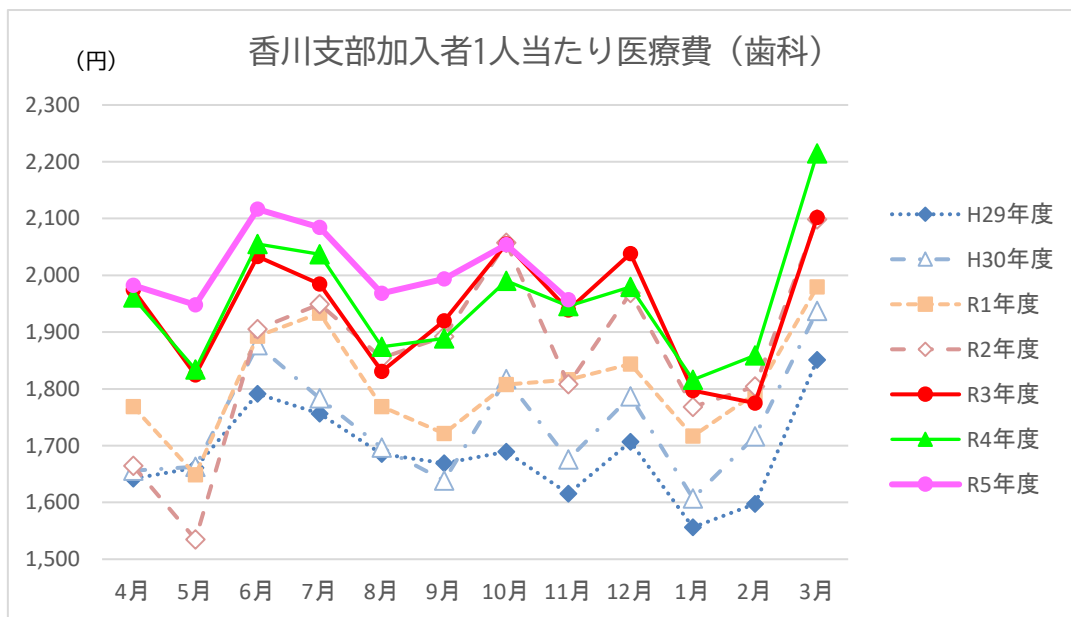
令和5年11月の香川支部加入者1人当たり医療費（外来）は、前年同月と比べ、+203円、1.8%増です。



香川	H29年度	H30年度	前年同月比	R1年度	前年同月比	R2年度	前年同月比	R3年度	前年同月比	R4年度	前年同月比	R5年度	前年同月比
4月	8,839	8,941	1.2%	9,853	10.2%	8,850	-10.2%	10,195	15.2%	10,349	1.5%	10,462	1.1%
5月	9,384	9,350	-0.4%	9,340	-0.1%	7,964	-14.7%	9,568	20.1%	10,342	8.1%	10,789	4.3%
6月	9,263	9,253	-0.1%	9,462	2.3%	9,205	-2.7%	10,361	12.6%	10,574	2.1%	11,078	4.8%
7月	8,974	9,241	3.0%	9,966	7.8%	9,485	-4.8%	10,481	10.5%	11,036	5.3%	11,395	3.3%
8月	8,886	9,083	2.2%	9,293	2.3%	9,143	-1.6%	10,276	12.4%	11,988	16.7%	11,287	-5.8%
9月	8,880	8,528	-4.0%	9,244	8.4%	9,141	-1.1%	9,863	7.9%	10,820	9.7%	11,316	4.6%
10月	9,177	9,768	6.4%	9,718	-0.5%	9,973	2.6%	10,243	2.7%	10,847	5.9%	11,273	3.9%
11月	9,090	9,241	1.7%	9,627	4.2%	9,041	-6.1%	10,130	12.0%	10,998	8.6%	11,201	1.8%
12月	9,689	9,599	-0.9%	10,083	5.0%	9,985	-1.0%	10,375	3.9%	12,056	16.2%		
1月	9,944	9,870	-0.7%	9,803	-0.7%	9,152	-6.6%	9,896	8.1%	11,553	16.7%		
2月	9,424	9,370	-0.6%	9,482	1.2%	9,387	-1.0%	9,444	0.6%	10,518	11.4%		
3月	10,416	10,347	-0.7%	9,824	-5.1%	10,599	7.9%	11,205	5.7%	12,192	8.8%		
平均	9,331	9,383	0.6%	9,641	2.8%	9,327	-3.3%	10,170	9.0%	11,106	9.2%	11,100	-0.1%

9. 加入者1人当たり医療費（歯科）

令和5年11月の香川支部加入者1人当たり医療費（歯科）は、前年同月と比べ、+11円、0.6%増です。



香川	H29年度	H30年度	前年同月比	R1年度	前年同月比	R2年度	前年同月比	R3年度	前年同月比	R4年度	前年同月比	R5年度	前年同月比
4月	1,642	1,656	0.9%	1,769	6.8%	1,665	-5.9%	1,975	18.6%	1,961	-0.7%	1,983	1.1%
5月	1,661	1,663	0.1%	1,649	-0.8%	1,535	-6.9%	1,824	18.9%	1,834	0.5%	1,948	6.2%
6月	1,791	1,877	4.8%	1,893	0.8%	1,905	0.7%	2,033	6.7%	2,055	1.1%	2,116	3.0%
7月	1,756	1,783	1.5%	1,934	8.4%	1,949	0.8%	1,985	1.8%	2,037	2.6%	2,084	2.3%
8月	1,685	1,697	0.7%	1,769	4.2%	1,855	4.8%	1,831	-1.3%	1,874	2.3%	1,969	5.1%
9月	1,669	1,639	-1.8%	1,722	5.1%	1,892	9.9%	1,920	1.5%	1,889	-1.6%	1,994	5.6%
10月	1,689	1,817	7.6%	1,808	-0.5%	2,057	13.8%	2,055	-0.1%	1,990	-3.2%	2,054	3.2%
11月	1,615	1,676	3.7%	1,816	8.4%	1,808	-0.4%	1,939	7.2%	1,946	0.4%	1,957	0.6%
12月	1,707	1,787	4.7%	1,844	3.2%	1,969	6.8%	2,038	3.5%	1,979	-2.9%		
1月	1,556	1,607	3.3%	1,717	6.8%	1,768	3.0%	1,797	1.6%	1,816	1.1%		
2月	1,598	1,716	7.4%	1,791	4.4%	1,804	0.7%	1,775	-1.6%	1,859	4.7%		
3月	1,851	1,938	4.7%	1,979	2.2%	2,098	6.0%	2,102	0.2%	2,215	5.4%		
平均	1,685	1,738	3.1%	1,807	4.0%	1,859	2.8%	1,939	4.3%	1,955	0.8%	2,013	3.0%