

インセンティブ制度の試行実施の結果及び シミュレーションについて

インセンティブ制度の試行実施の結果及びシミュレーションについて

【試行実施の結果について】

- 協会におけるインセンティブ制度の試行実施については、平成29年3月23日に開催された第83回運営委員会で了承された資料において「平成29年度の上半期を目途に実績を暫定集計」するとしていた。
- 今般、上半期で実績が集計可能な4月～7月(第1四半期)のデータを用い、対前年との伸びの算出にあたっては、前年度同期との比較を行った(シミュレーションⅠ)。
- また、通年ベースでの結果も勘案する観点から、シミュレーションⅠに加えて、27年度(伸びは26年度と比較)及び28年度(伸びは27年度と比較)の満年度のデータを使用したシミュレーションも作成した(シミュレーションⅡ、Ⅲ)。

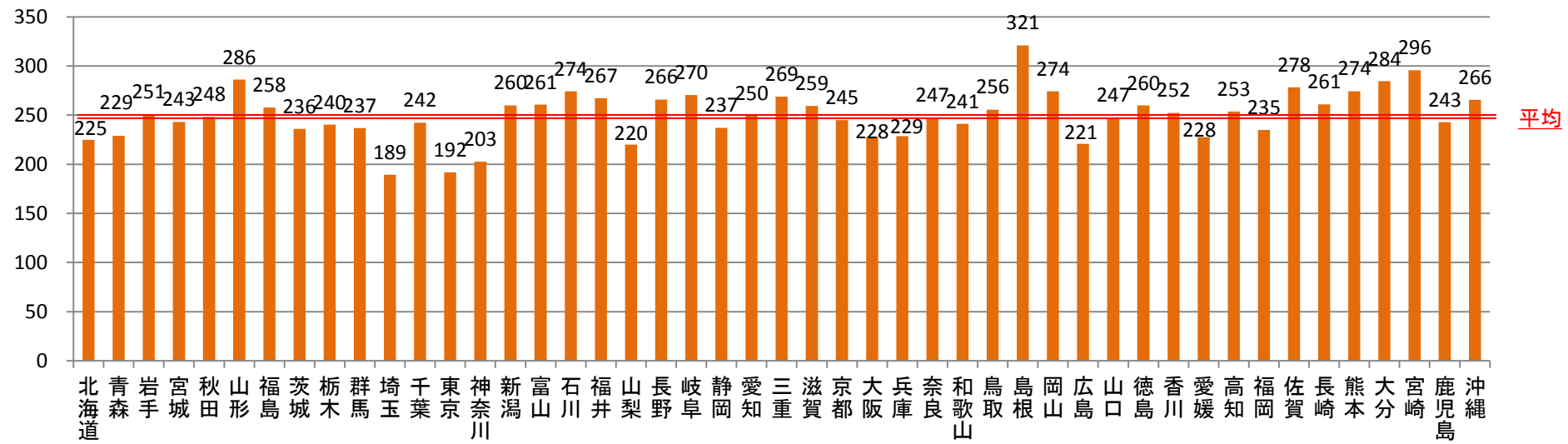
【シミュレーションについて】

- Ⅰ : 試行実施(平成29年4月～7月)のデータを用いたシミュレーション (2P～8P)
- Ⅱ : 平成27年度及び28年度データを用いたシミュレーション(9P～15P)
- Ⅲ : 平成26年度及び27年度データを用いたシミュレーション(16P～22P)

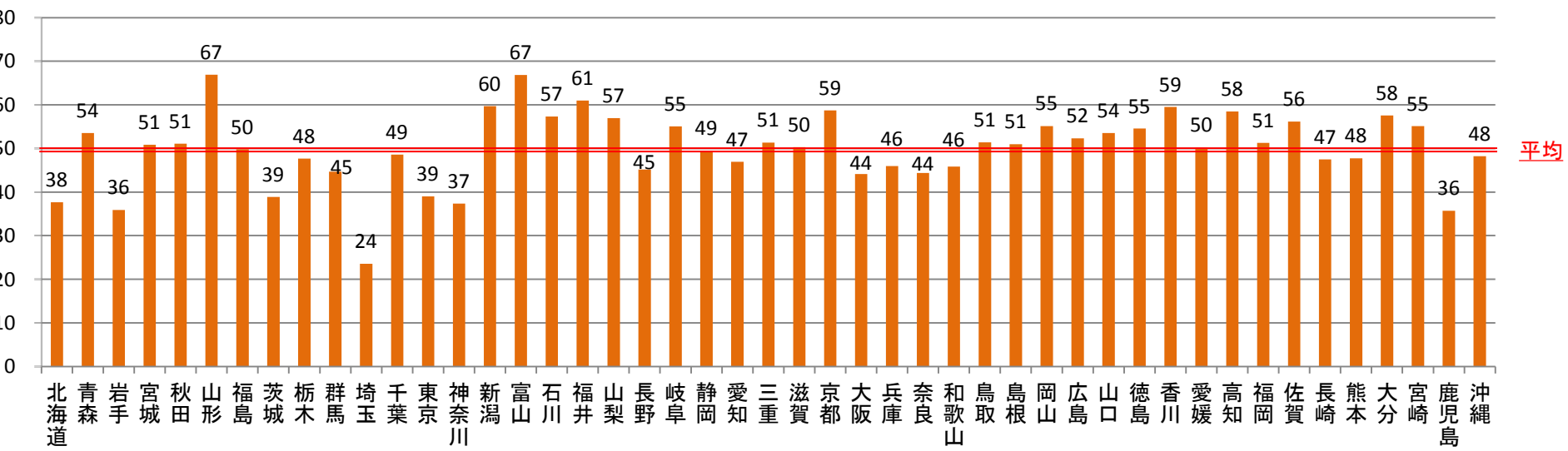
I : 試行実施（平成29年4月～7月） のデータを用いたシミュレーション

試行実施（平成29年4月～7月）のデータを用いたシミュレーション

総得点

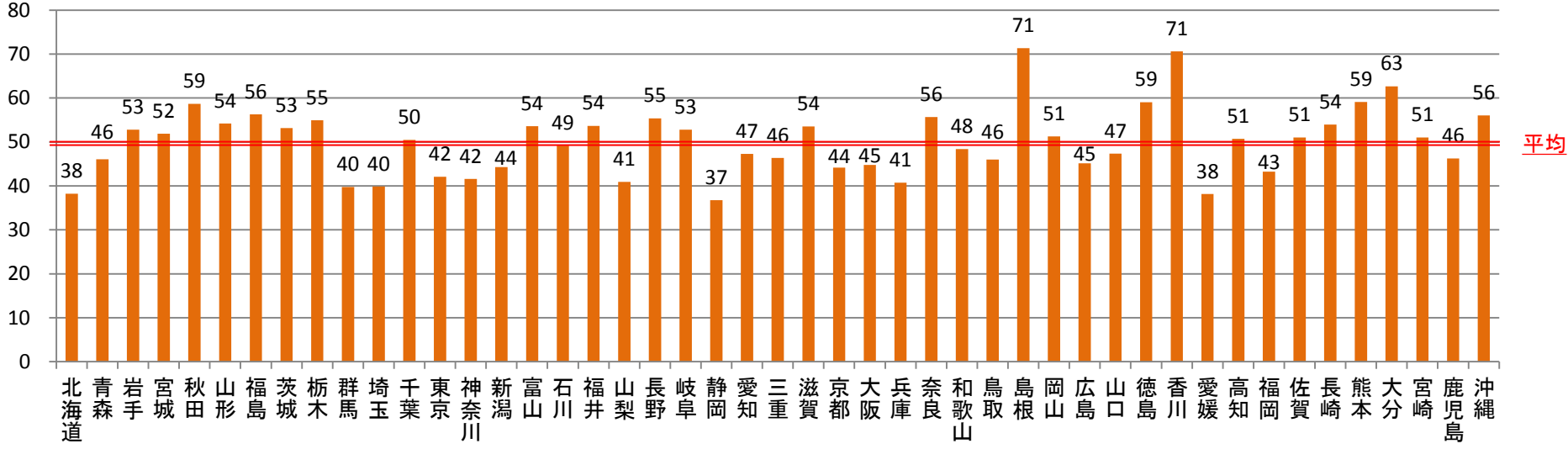


指標1. 特定健診等受診率の得点

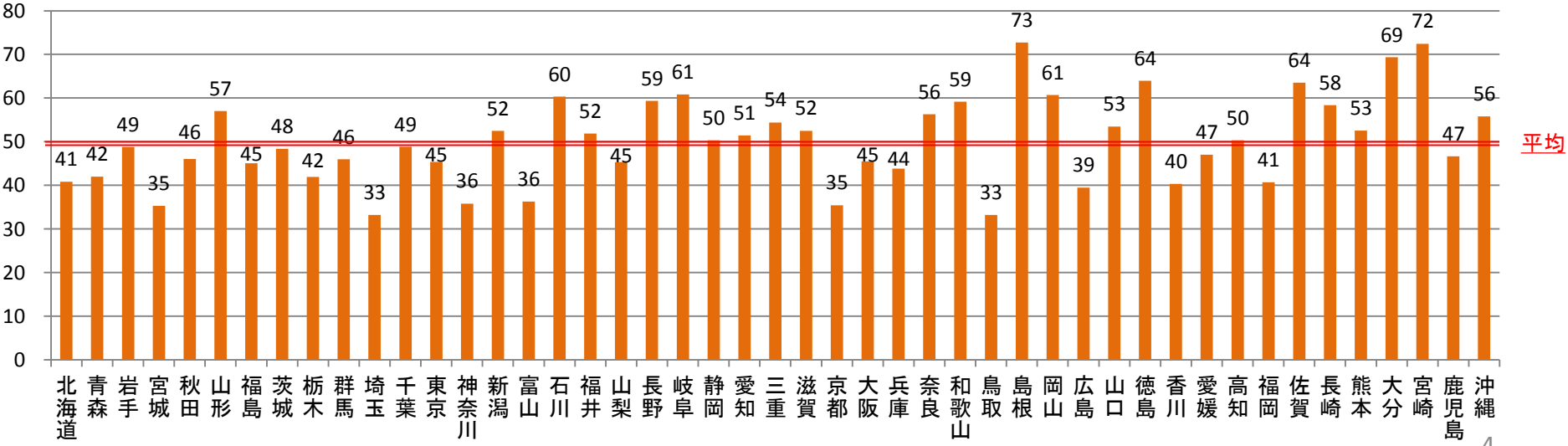


試行実施（平成29年4月～7月）のデータを用いたシミュレーション

指標2. 特定保健指導実施率の得点



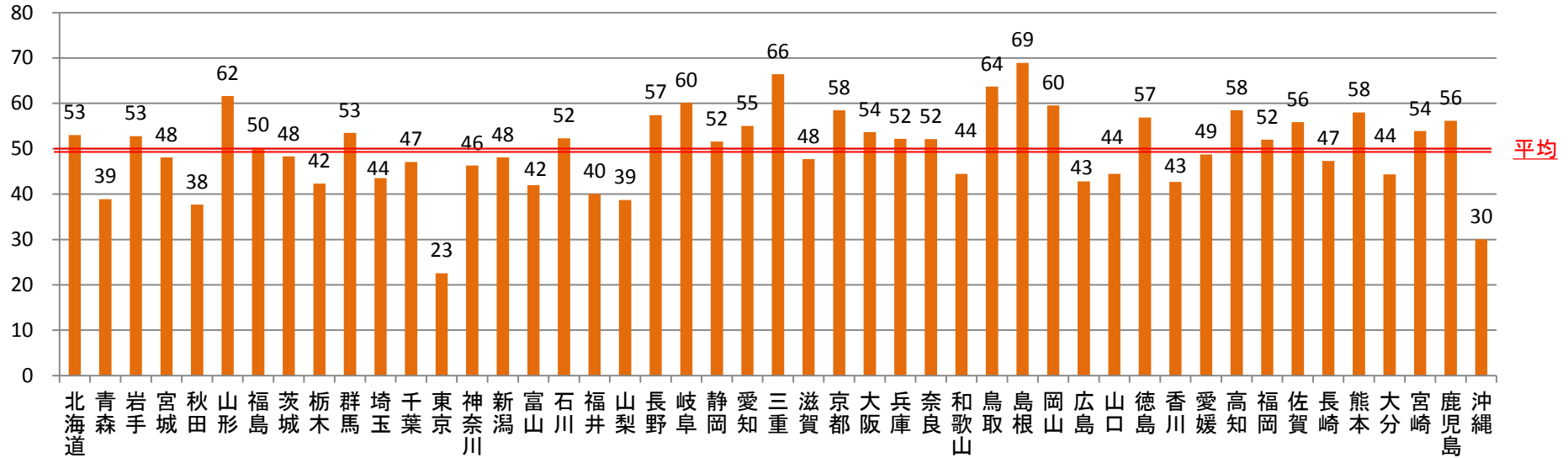
指標3. 特定保健指導対象者の減少率の得点



試行実施（平成29年4月～7月）のデータを用いたシミュレーション

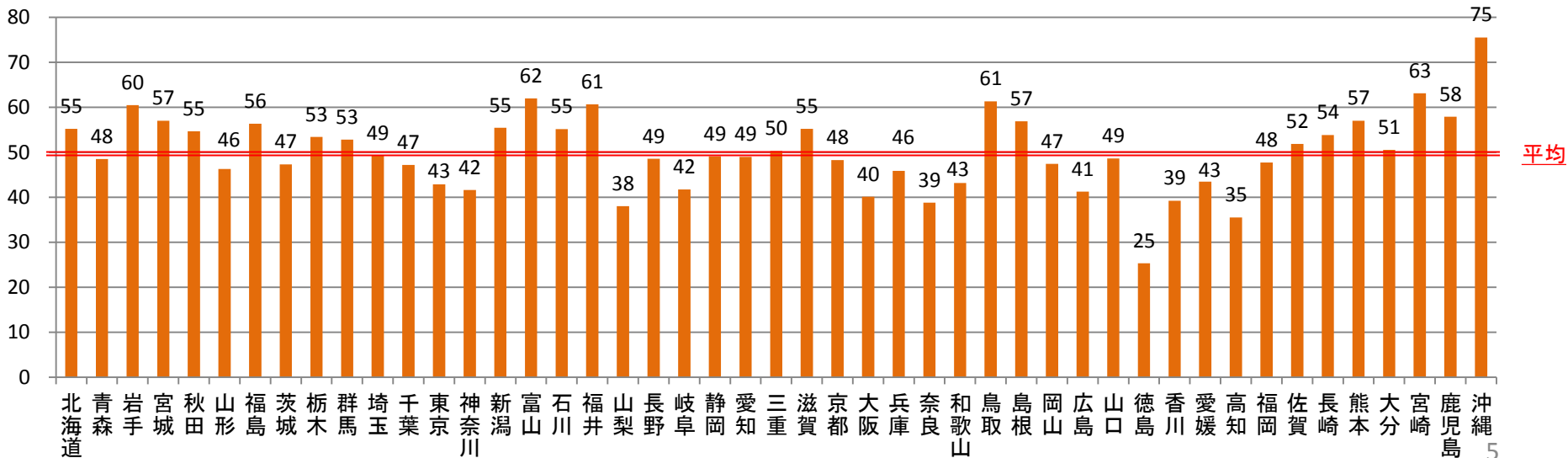
指標4. 医療機関への受診勧奨を受けた要治療者の医療機関受診率の得点

※4月及び5月に受診勧奨を行った者のうち、受診勧奨から3か月後までに医療機関を受診した者の数で算出



指標5. 後発医薬品の使用割合の得点

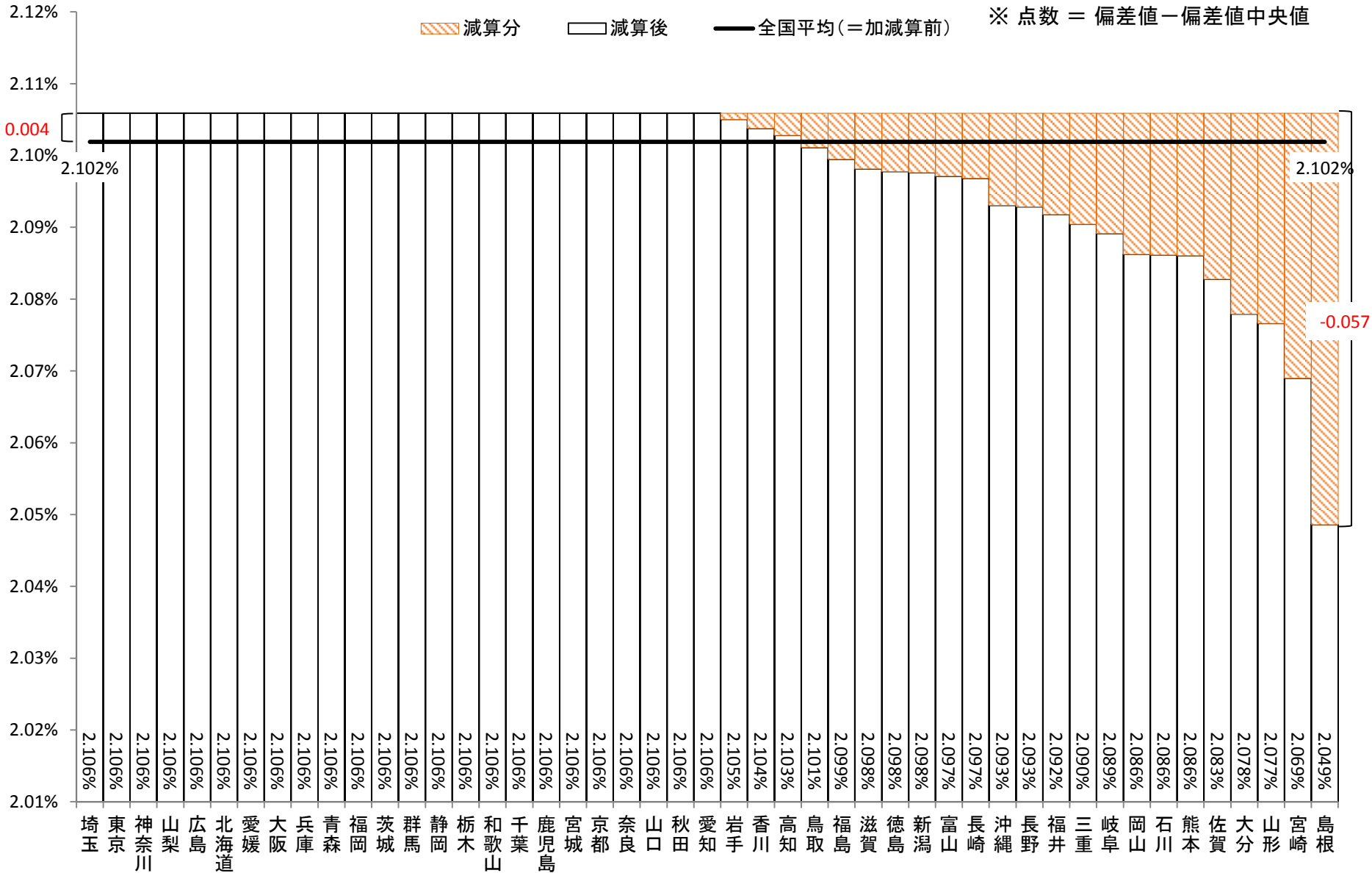
※4月～6月の平均値で算出



平成28年度(4月～7月)及び29年度(4月～7月)データを用いたシミュレーション

【平成30年度実績評価⇒32年度保険料率へ反映】

財源分の保険料率 0.004

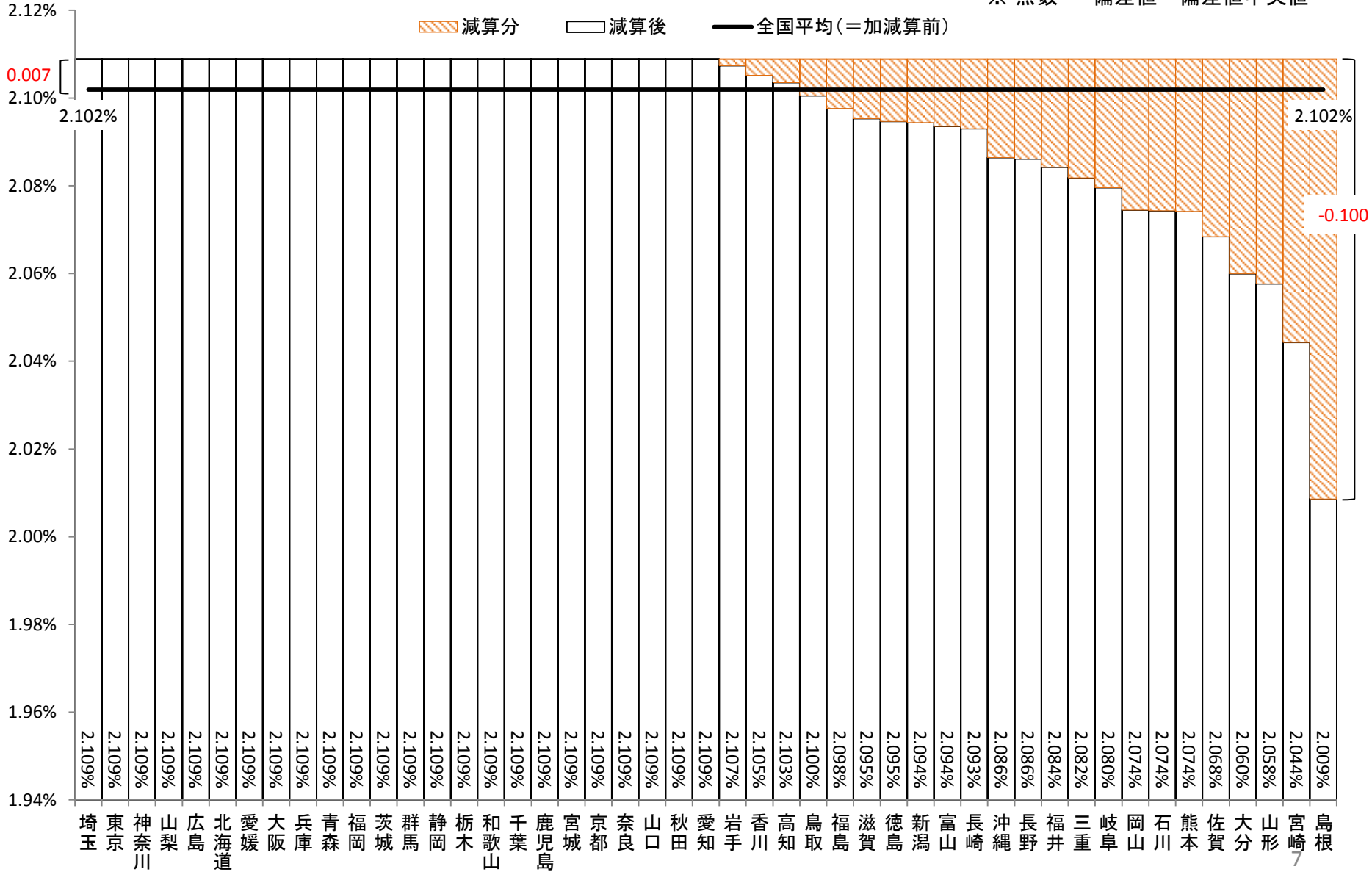


平成28年度(4月～7月)及び29年度(4月～7月)データを用いたシミュレーション

【平成31年度実績評価⇒33年度保険料率へ反映】

財源分の保険料率 0.007

※ 点数 = 偏差値 - 偏差値中央値

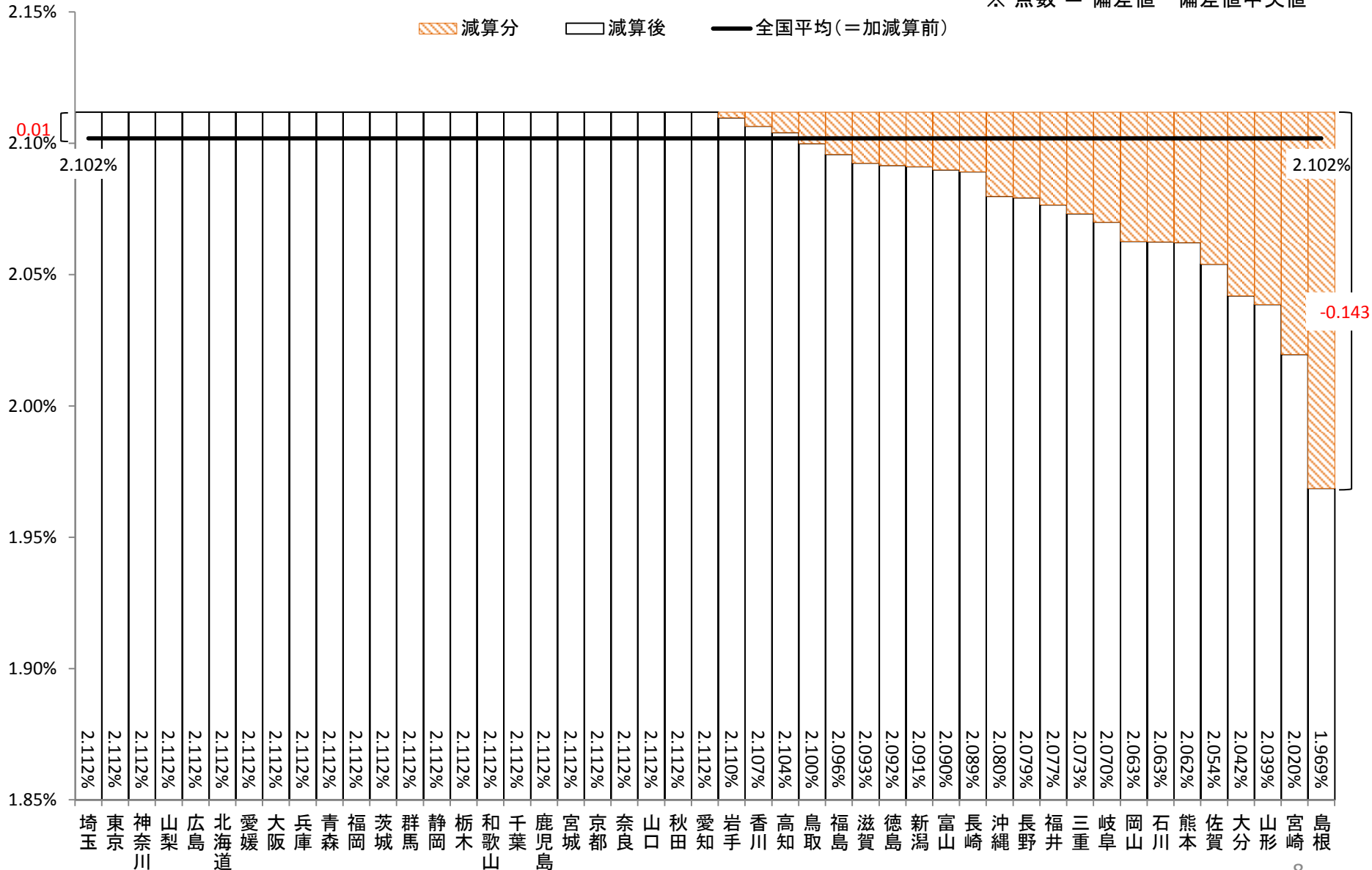


平成28年度(4月～7月)及び29年度(4月～7月)データを用いたシミュレーション

【平成32年度実績評価⇒34年度保険料率へ反映】

財源分の保険料率 0.01

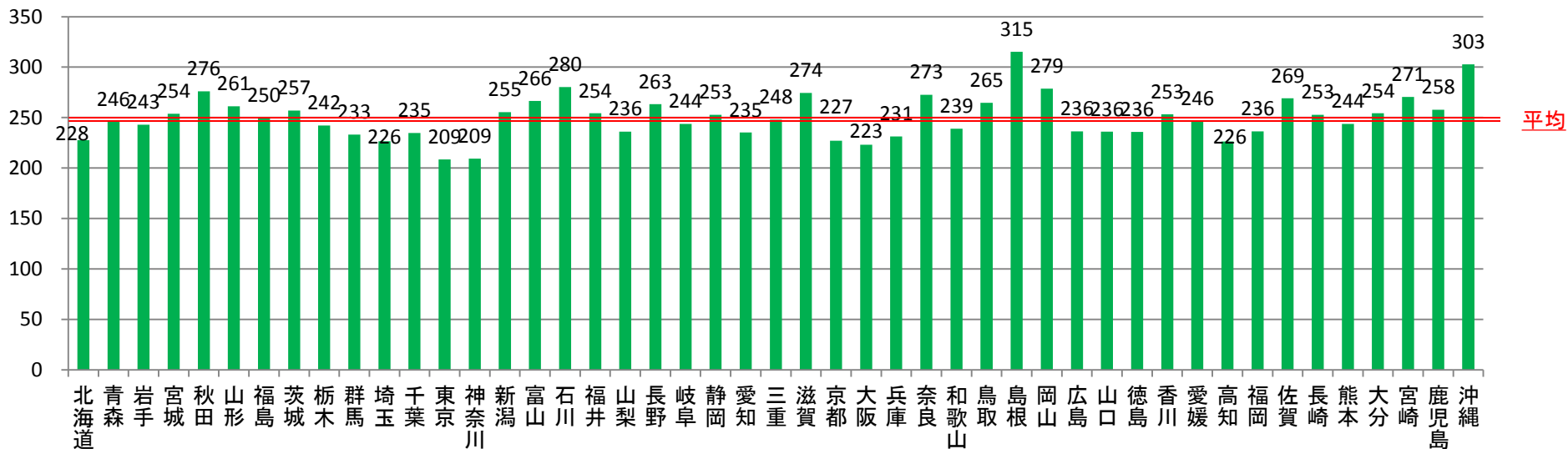
※ 点数 = 偏差値 - 偏差値中央値



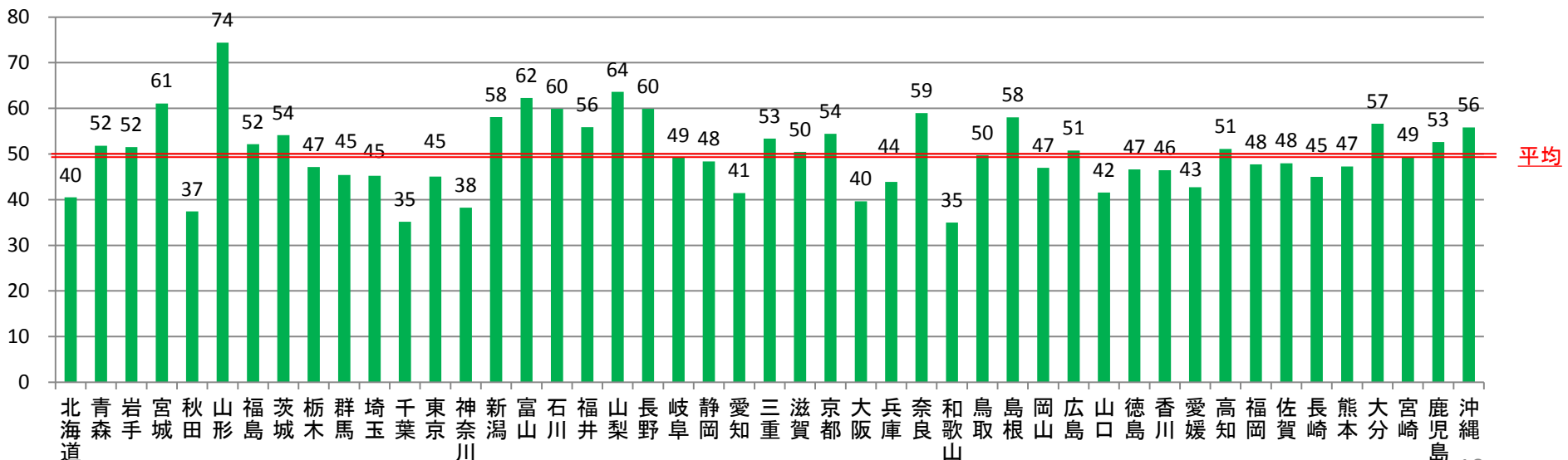
Ⅱ：平成27年度及び28年度データ を用いたシミュレーション

平成27年度及び28年度データを用いたシミュレーション

総得点

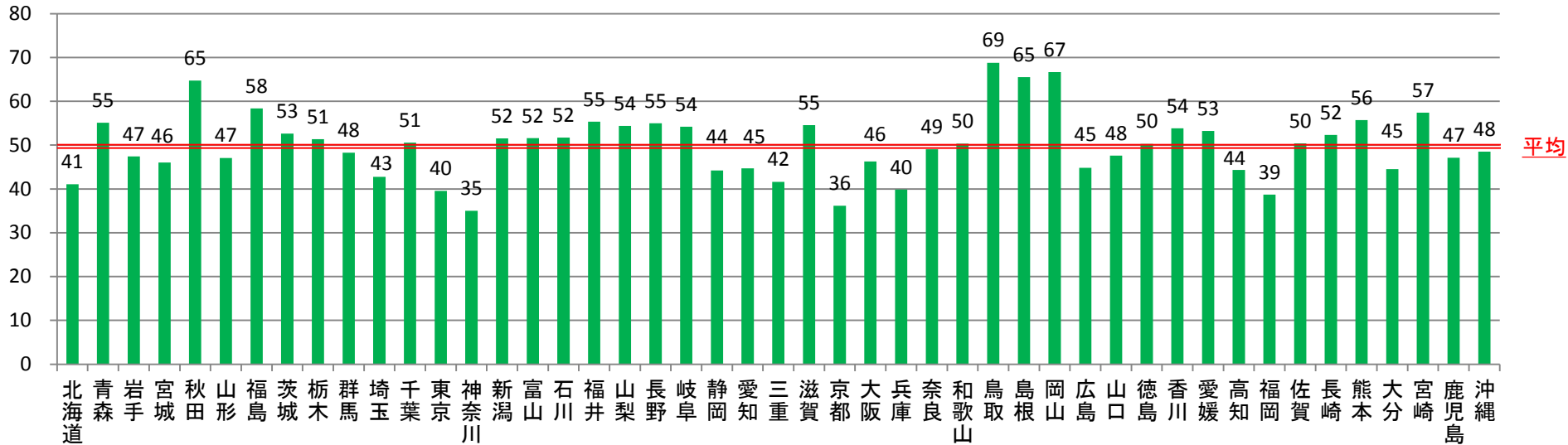


指標1. 特定健診等受診率の得点

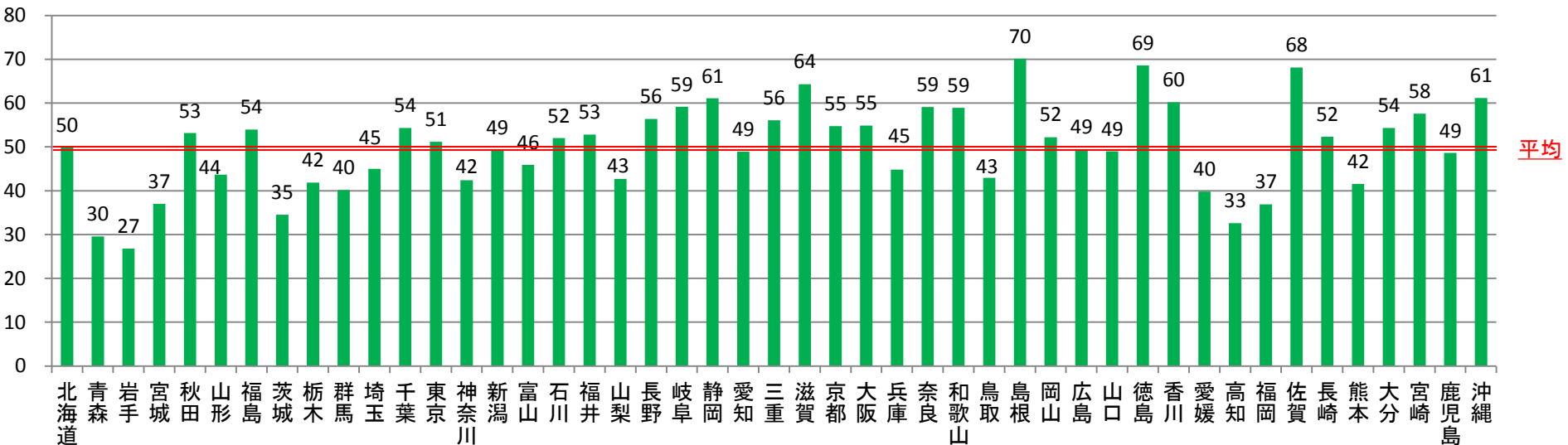


平成27年度及び28年度データを用いたシミュレーション

指標2. 特定保健指導実施率の得点

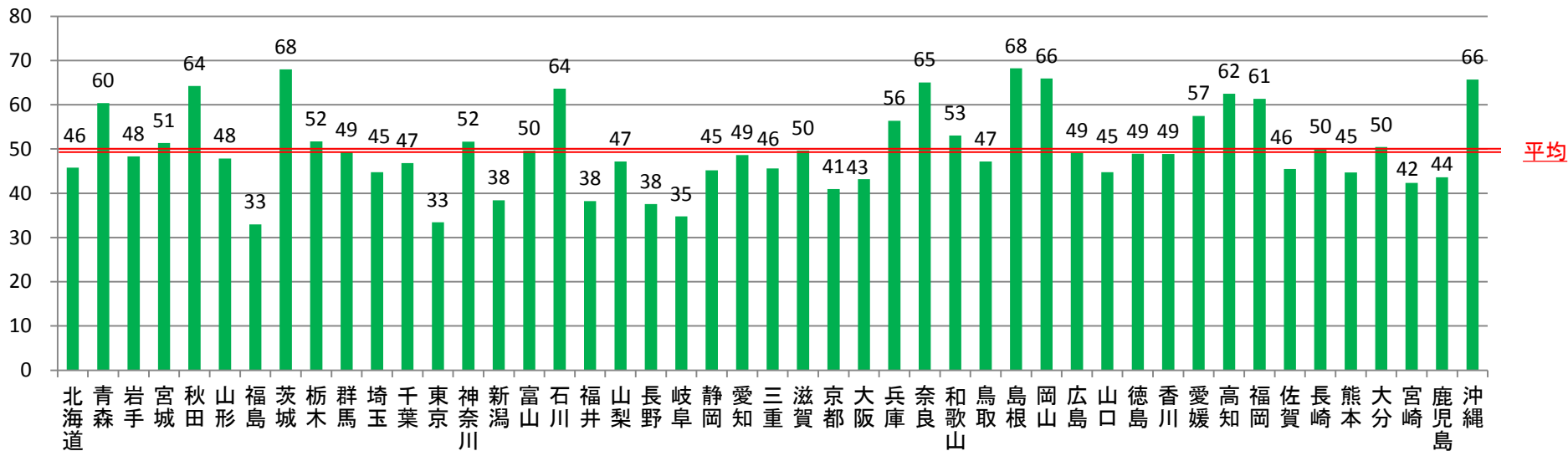


指標3. 特定保健指導対象者の減少率の得点

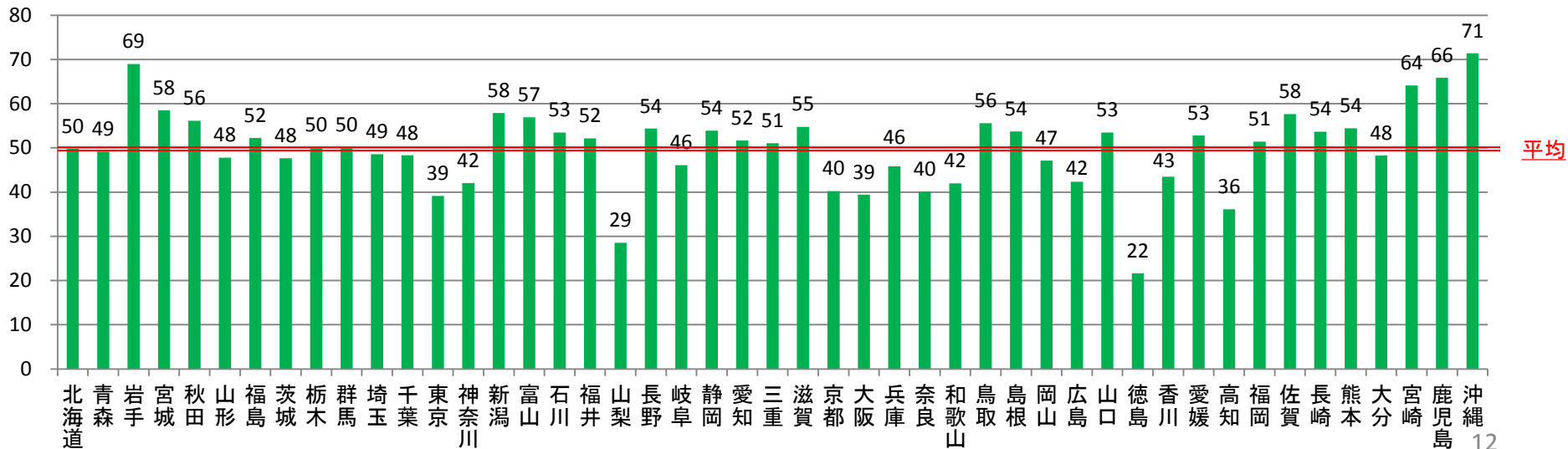


平成27年度及び28年度データを用いたシミュレーション

指標4. 医療機関への受診勧奨を受けた要治療者の医療機関受診率の得点



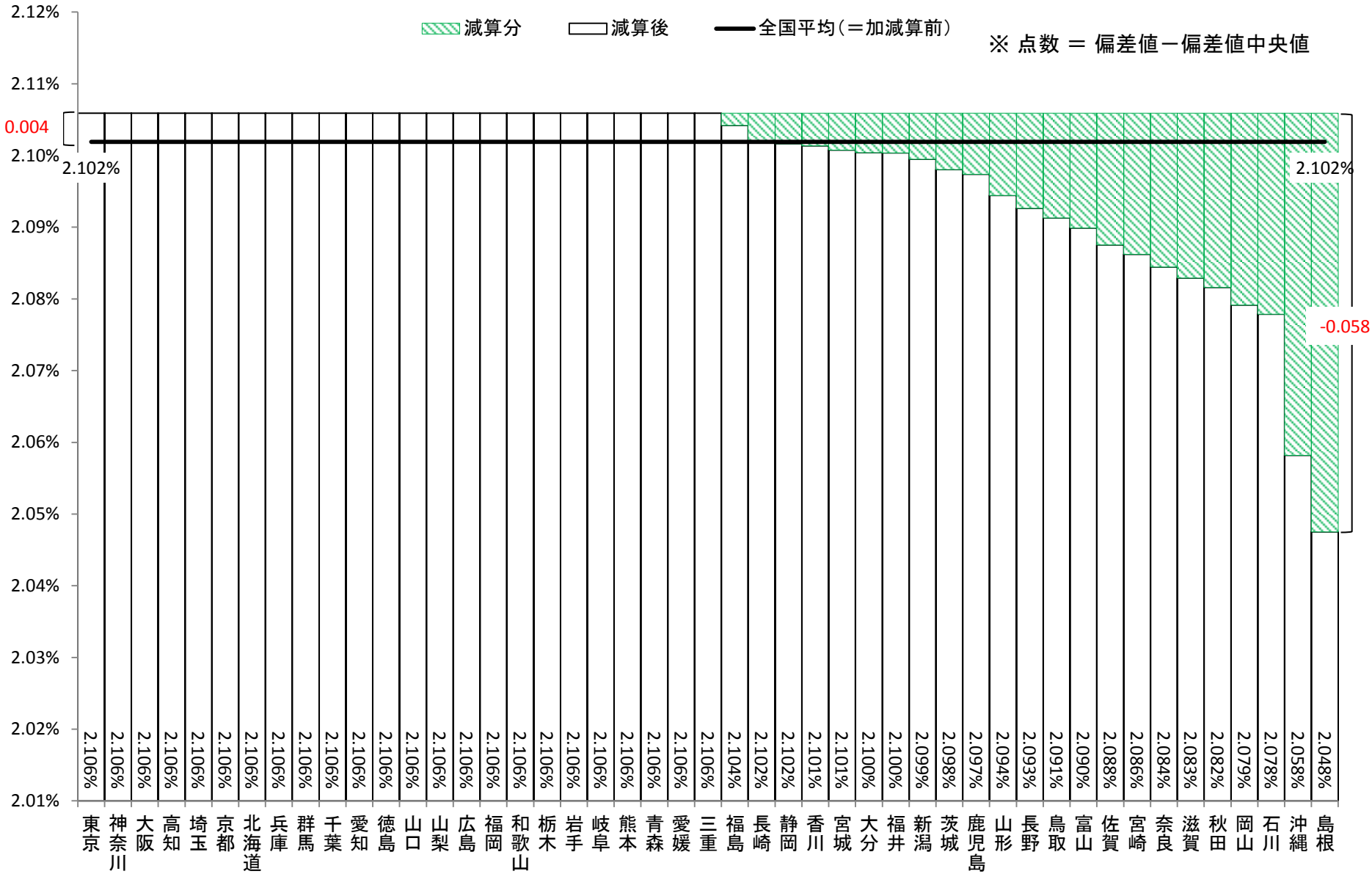
指標5. 後発医薬品の使用割合の得点



平成27年度及び28年度データを用いたシミュレーション

【平成30年度実績評価⇒32年度保険料率へ反映】

財源分の保険料率 0.004

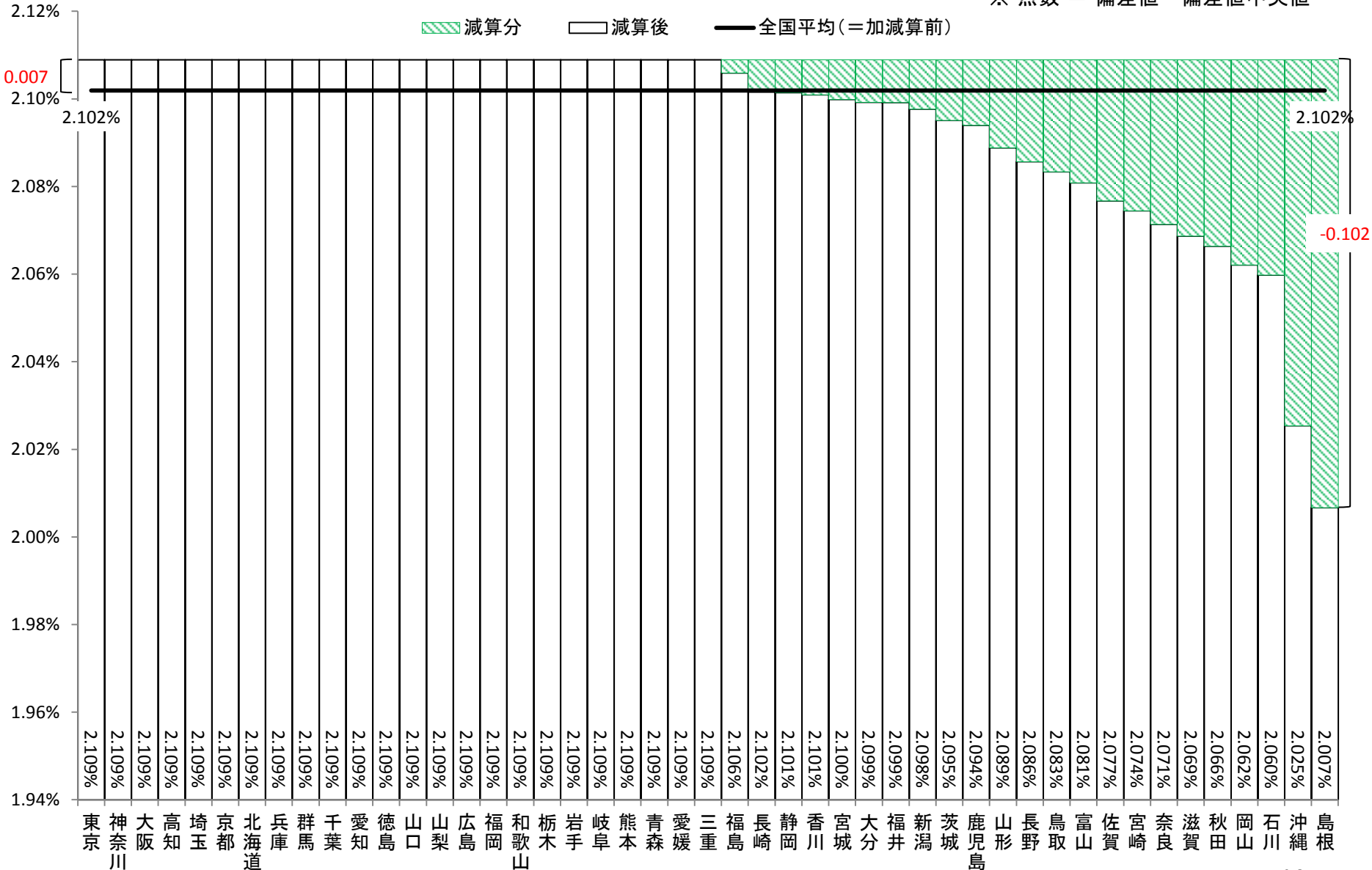


平成27年度及び28年度データを用いたシミュレーション

【平成31年度実績評価⇒33年度保険料率へ反映】

財源分の保険料率 0.007

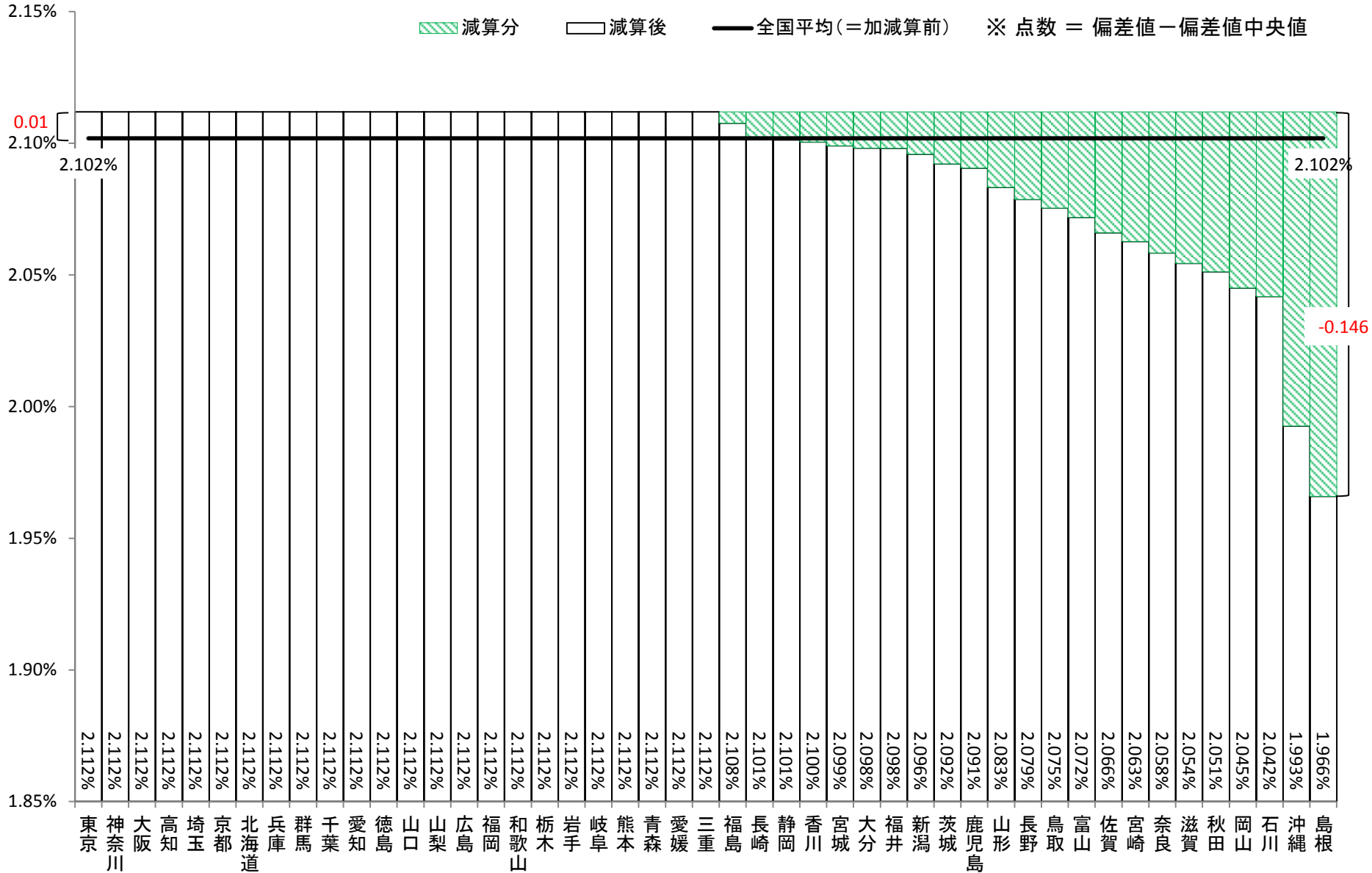
※ 点数 = 偏差値 - 偏差値中央値



平成27年度及び28年度データを用いたシミュレーション

【平成32年度実績評価⇒34年度保険料率へ反映】

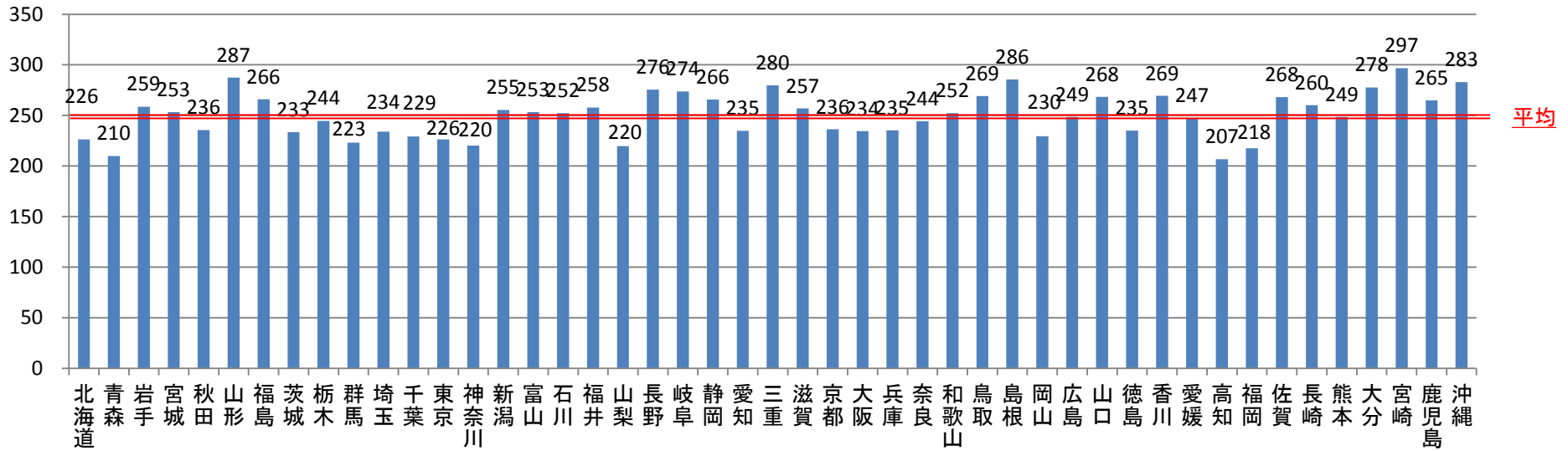
財源分の保険料率 0.01



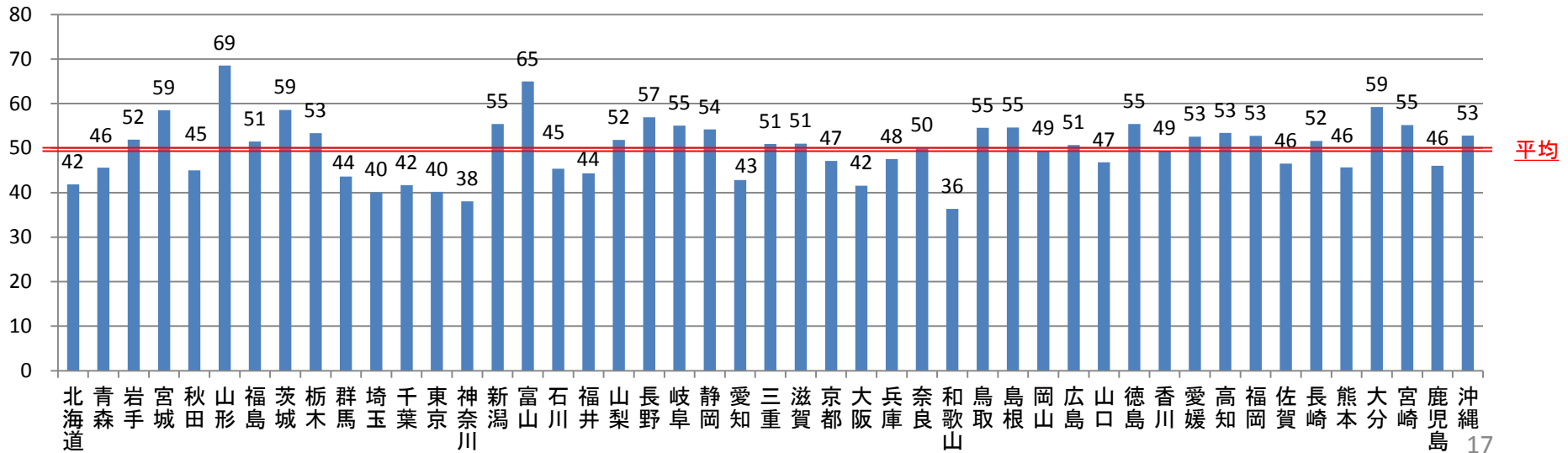
Ⅲ：平成26年度及び27年度データ を用いたシミュレーション

平成26年度及び27年度データを用いたシミュレーション

総得点

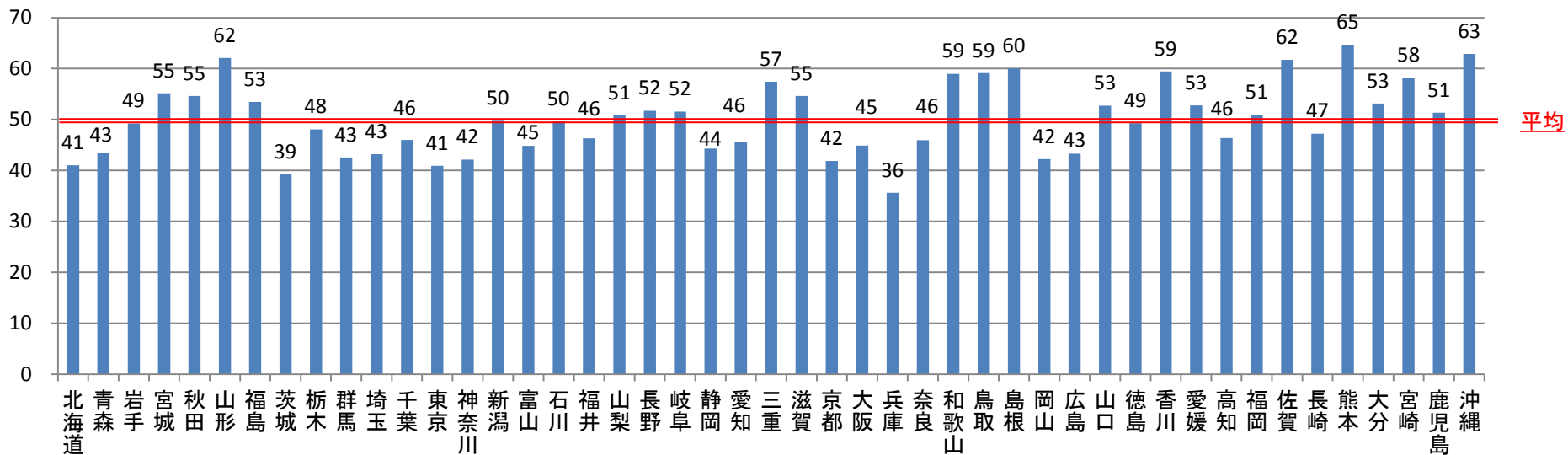


指標1. 特定健診等受診率の得点

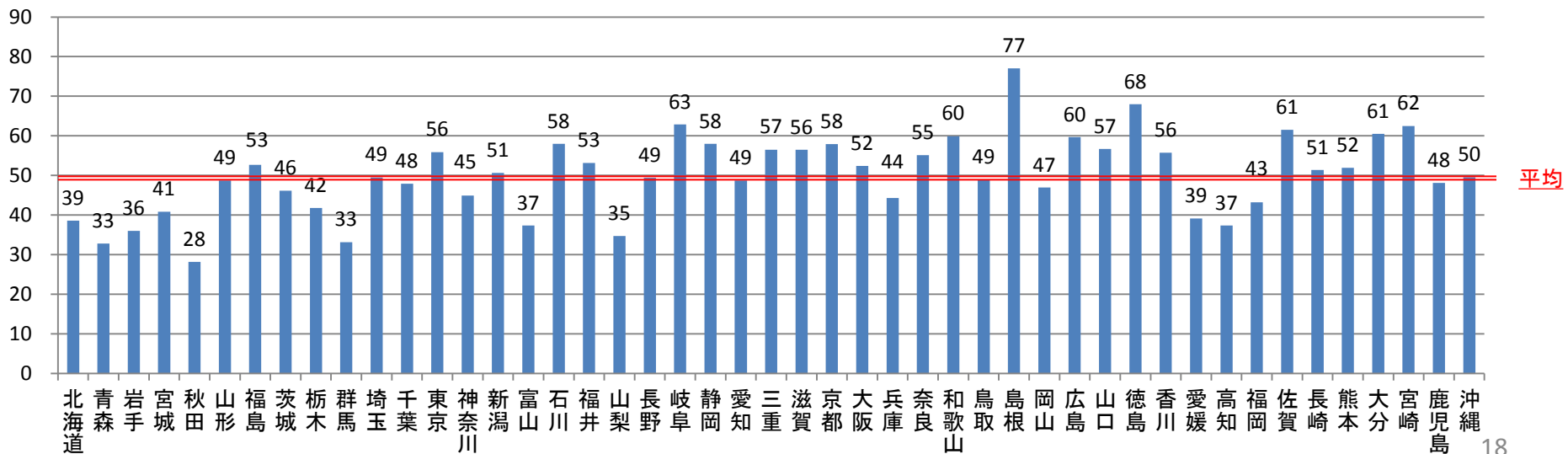


平成26年度及び27年度データを用いたシミュレーション

指標2. 特定保健指導実施率の得点

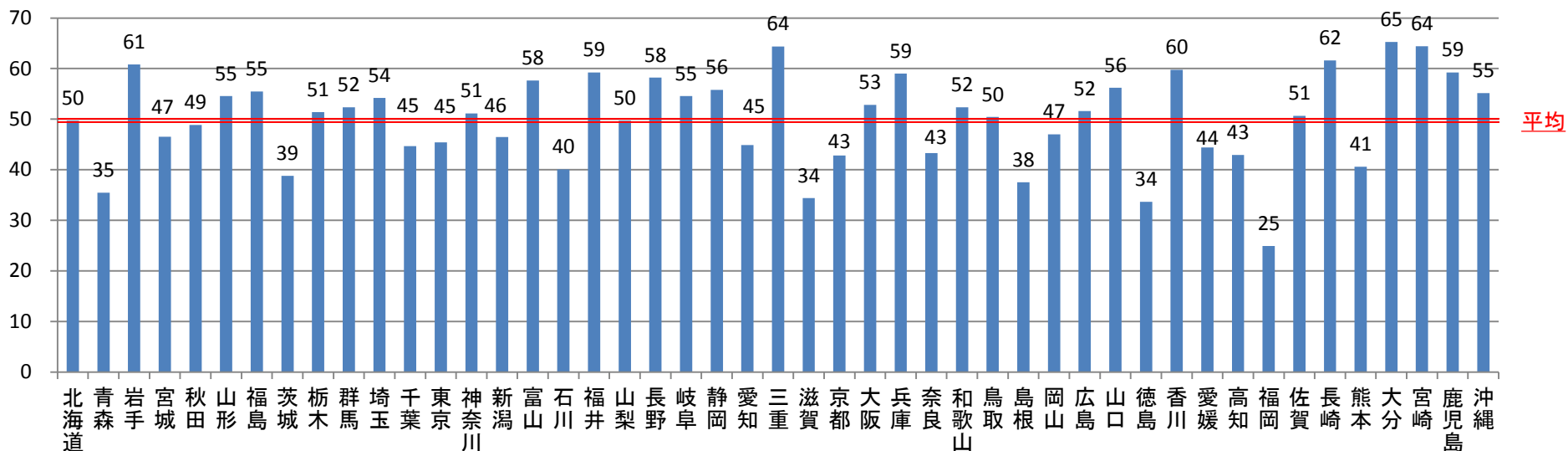


指標3. 特定保健指導対象者の減少率の得点

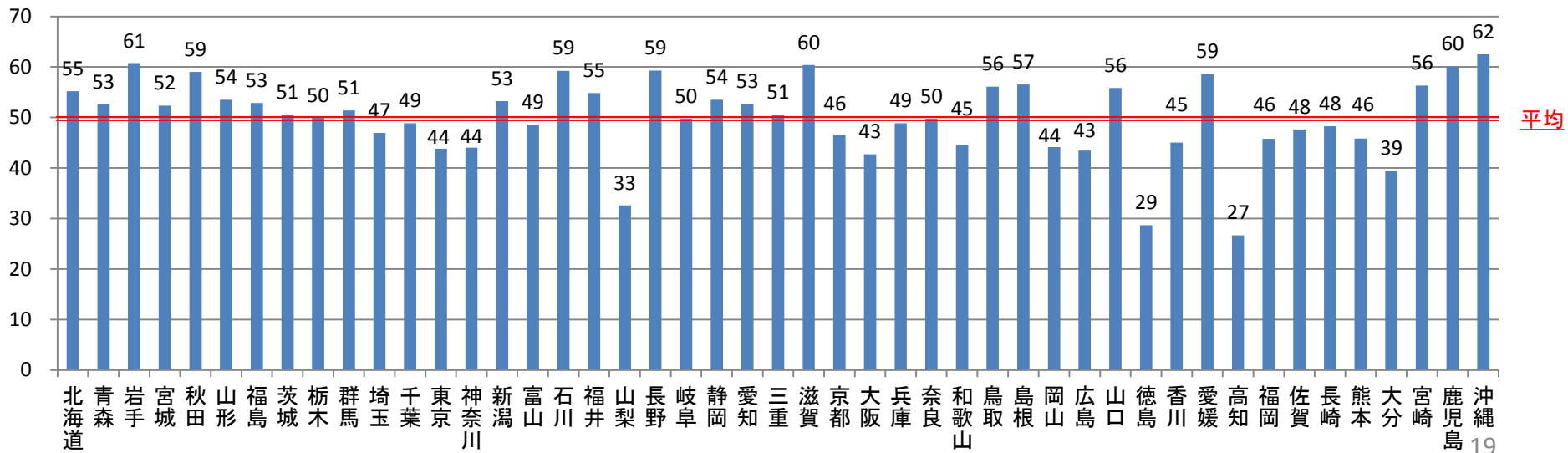


平成26年度及び27年度データを用いたシミュレーション

指標4. 医療機関への受診勧奨を受けた要治療者の医療機関受診率の得点



指標5. 後発医薬品の使用割合の得点



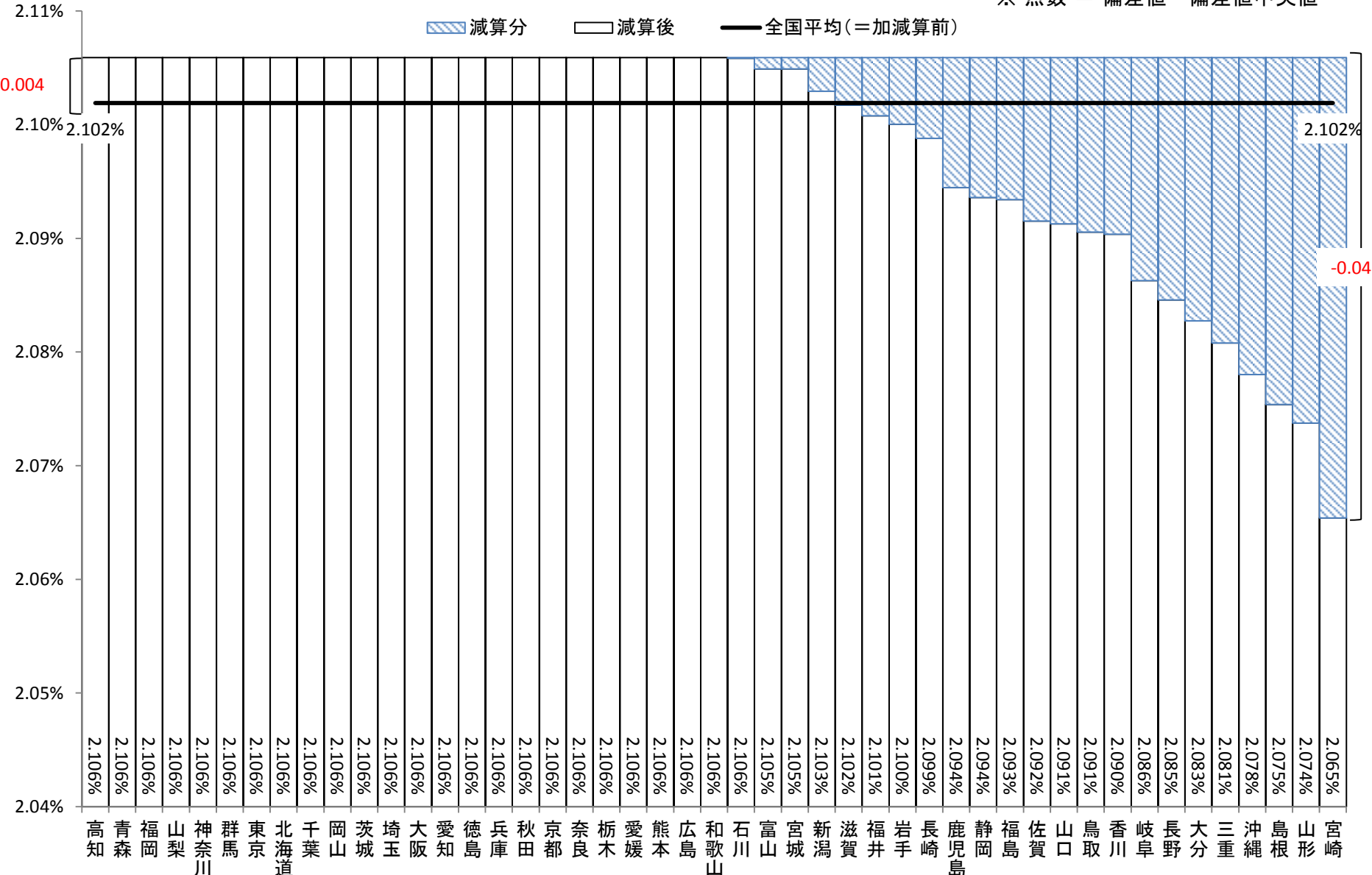
平成26年度及び27年度データを用いたシミュレーション

【平成30年度実績評価⇒32年度保険料率へ反映】

財源分の保険料率 0.004

※ 点数 = 偏差値 - 偏差値中央値

減算分 減算後 全国平均 (=加減算前)

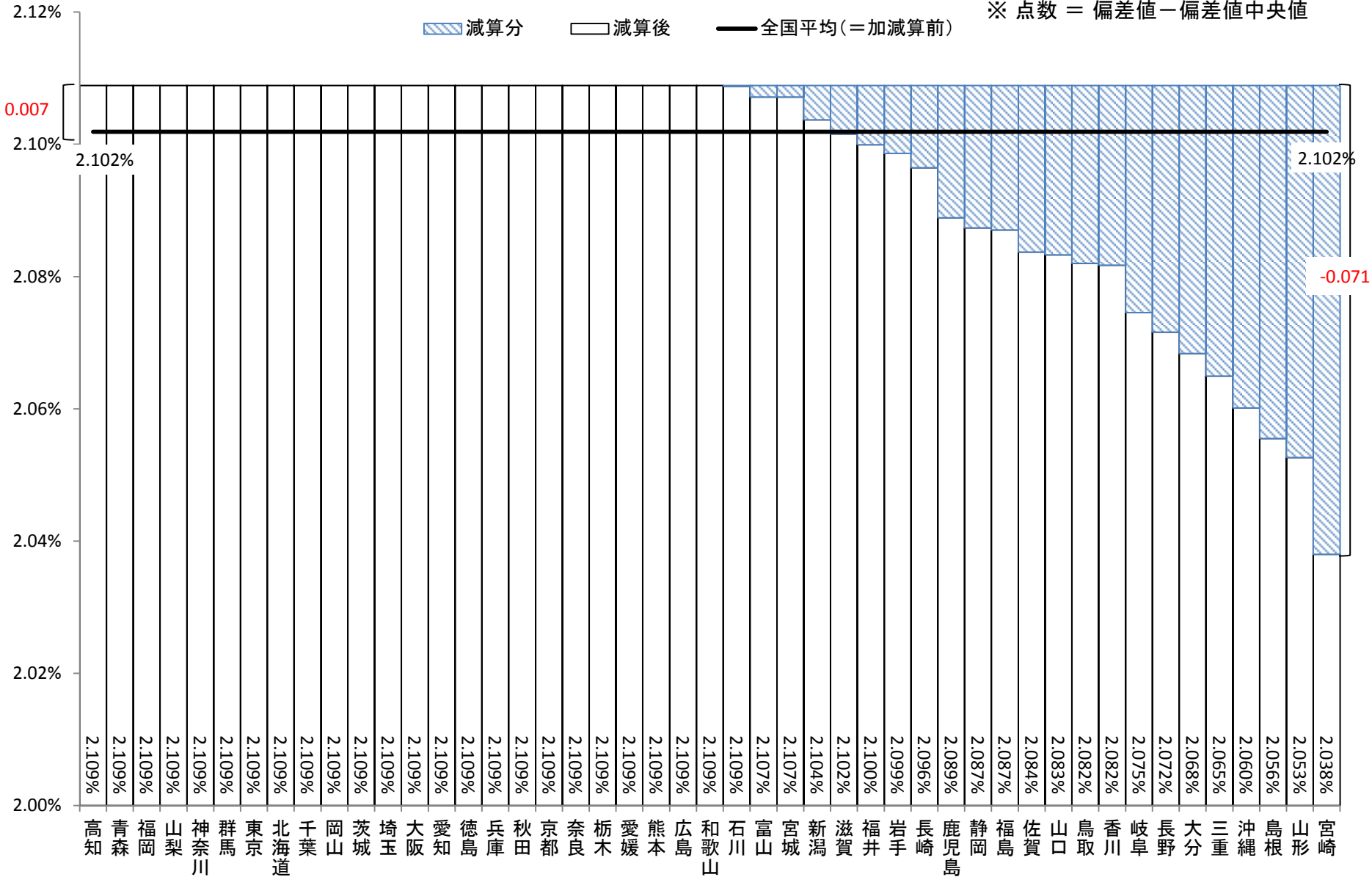


平成26年度及び27年度データを用いたシミュレーション

【平成31年度実績評価⇒33年度保険料率へ反映】

財源分の保険料率 0.007

※ 点数 = 偏差値 - 偏差値中央値



平成26年度及び27年度データを用いたシミュレーション

【平成32年度実績評価⇒34年度保険料率へ反映】

財源分の保険料率 0.01

※ 点数 = 偏差値 - 偏差値中央値

