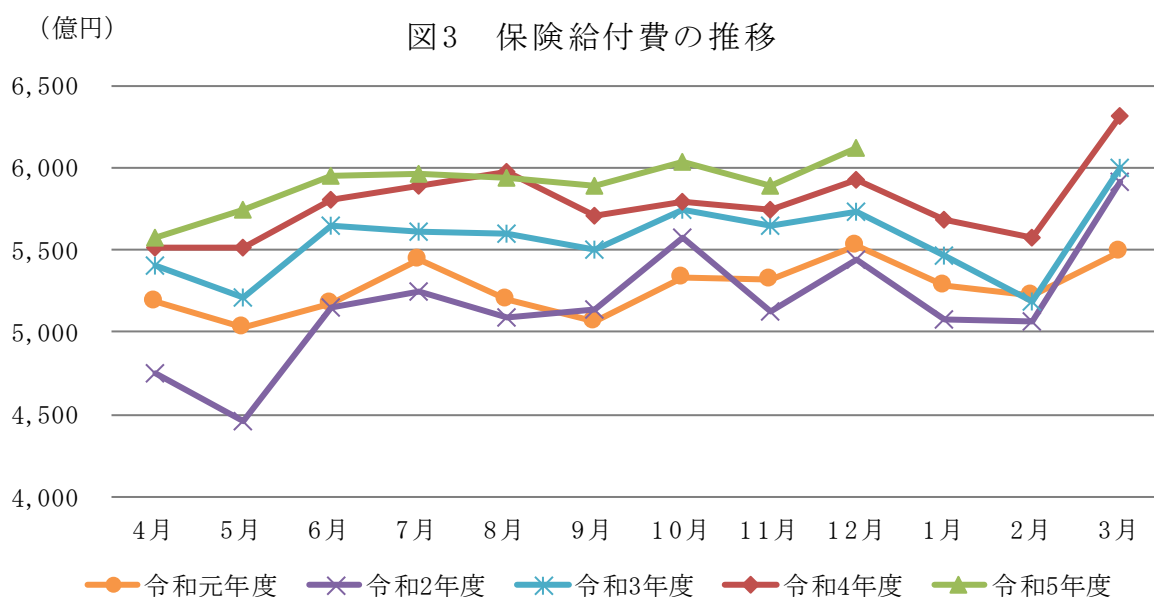




## (2) 保険給付の状況

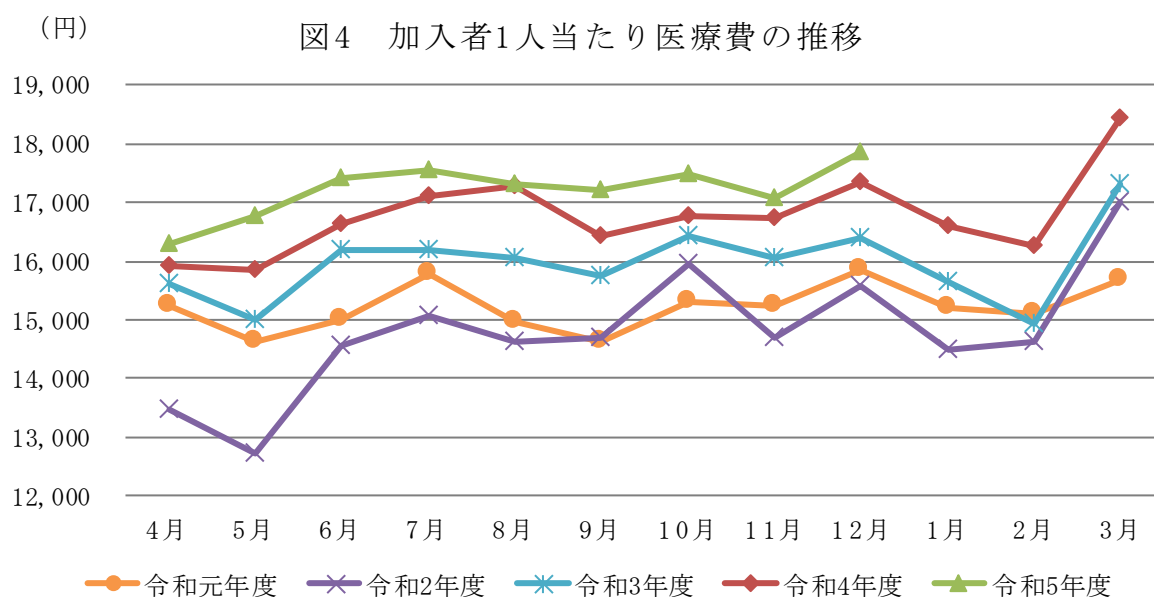
令和5年12月の保険給付費は6,123億円（対前年同月比3.3%）であり、うち、医療給付費は5,618億円（同3.4%）、その他の現金給付は505億円（同2.0%）となっています。



## (3) 医療費の状況

令和5年12月の加入者1人当たり医療費は17,872円（対前年同月比2.9%）となっており、うち、入院が4,347円（同5.9%）、入院外（調剤分を含む。以下同じ。）が11,400円（同1.5%）となっています。

加入者1人当たり医療費を三要素に分解してみると、入院では、受診率が7.51（同6.2%）、1件当たり日数が9.27（同0.0%）、1日当たり医療費が62,478円（同△0.3%）となっており、入院外では、受診率が596.27（同6.9%）、1件当たり日数が1.35（同△1.1%）、1日当たり医療費が14,123円（同△4.0%）となっています。



（注1）健康保険法第3条第2項被保険者に係る分は含まれていない。

（注2）医療費は、社会保険診療報酬支払基金審査分（入院、入院外、歯科、調剤、食事療養、訪問看護に係るもの）である。