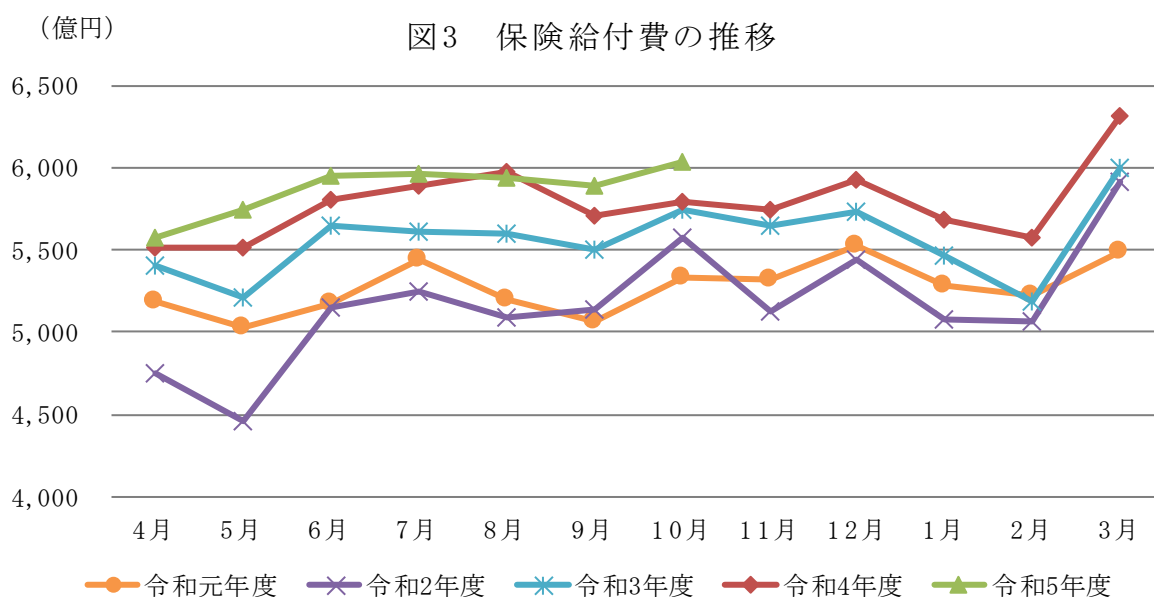


(2) 保険給付の状況

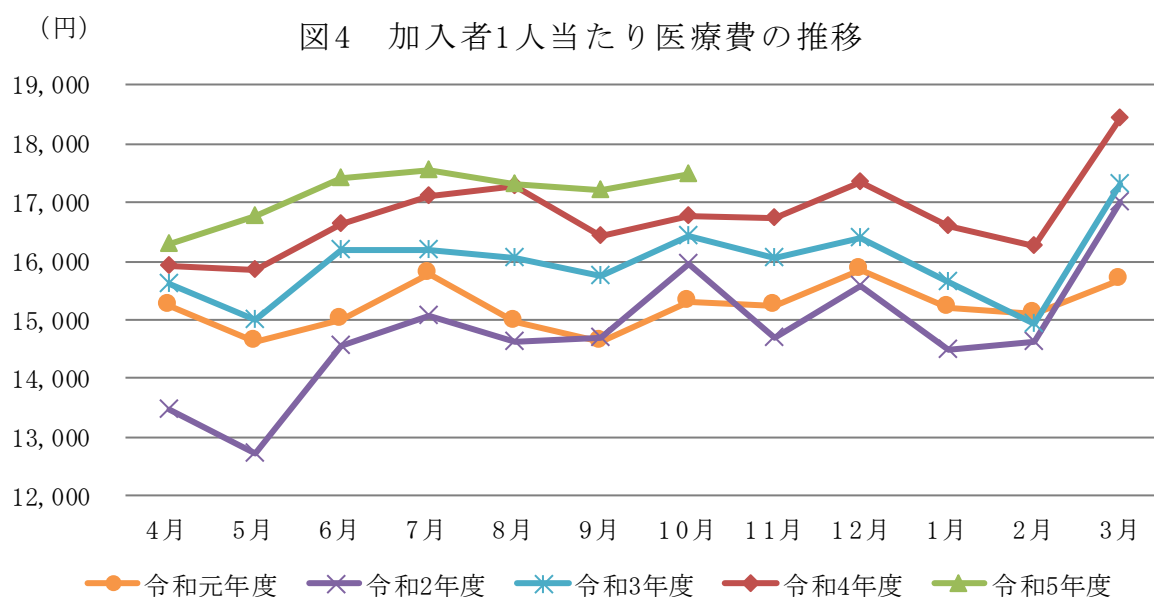
令和5年10月の保険給付費は6,036億円（対前年同月比4.3%）であり、うち、医療給付費は5,512億円（同5.1%）、その他の現金給付は523億円（同△4.2%）となっています。



(3) 医療費の状況

令和5年10月の加入者1人当たり医療費は17,494円（対前年同月比4.4%）となっており、うち、入院が4,564円（同1.5%）、入院外（調剤分を含む。以下同じ。）が10,821円（同6.0%）となっています。

加入者1人当たり医療費を三要素に分解してみると、入院では、受診率が7.74（同△1.8%）、1件当たり日数が9.28（同1.0%）、1日当たり医療費が63,586円（同2.3%）となっており、入院外では、受診率が567.71（同7.2%）、1件当たり日数が1.37（同△1.1%）、1日当たり医療費が13,893円（同△0.0%）となっています。



（注1）健康保険法第3条第2項被保険者に係る分は含まれていない。

（注2）医療費は、社会保険診療報酬支払基金審査分（入院、入院外、歯科、調剤、食事療養、訪問看護に係るもの）である。