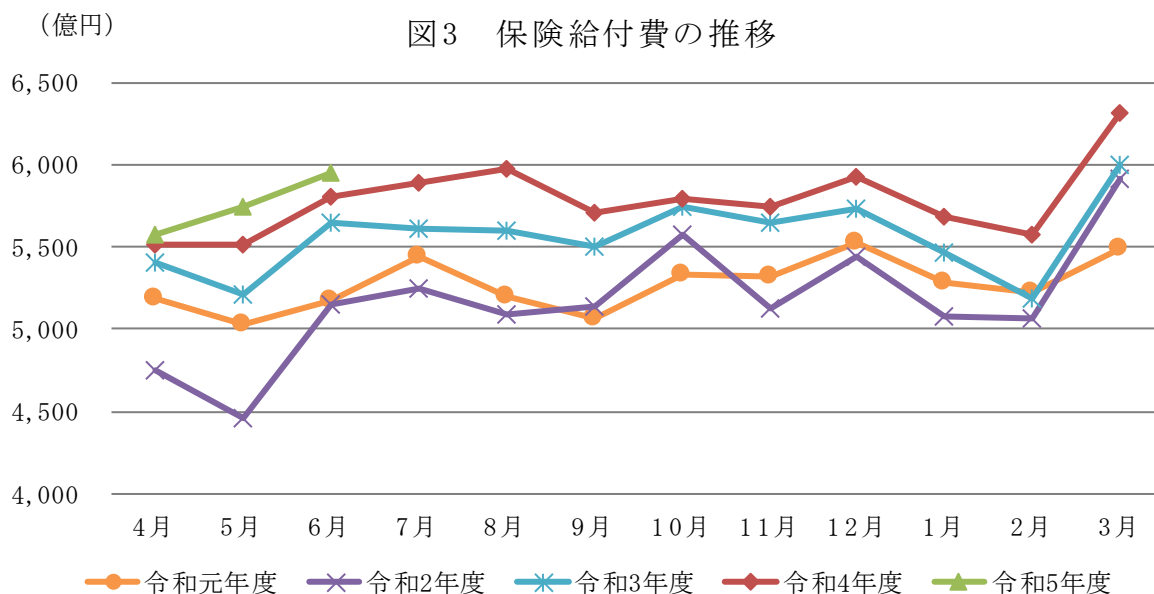


(2) 保険給付の状況

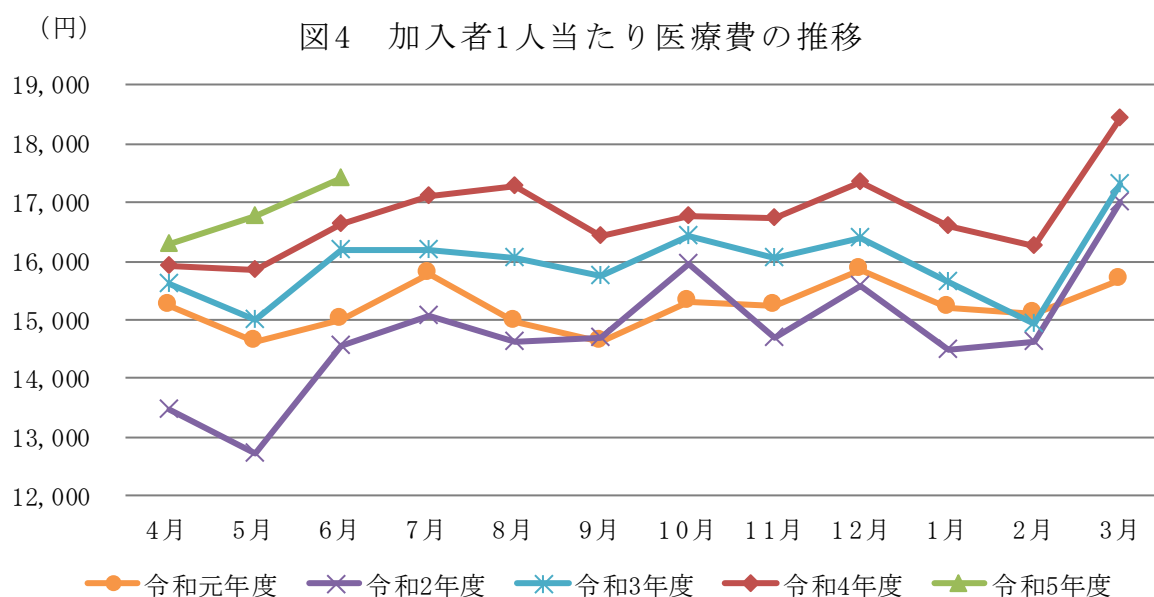
令和5年6月の保険給付費は5,956億円（対前年同月比2.5%）であり、うち、医療給付費は5,473億円（同2.5%）、その他の現金給付は482億円（同2.6%）となっています。



(3) 医療費の状況

令和5年6月の加入者1人当たり医療費は17,406円（対前年同月比4.7%）となっており、うち、入院が4,558円（同1.5%）、入院外（調剤分を含む。以下同じ。）が10,699円（同7.0%）となっています。

加入者1人当たり医療費を三要素に分解してみると、入院では、受診率が7.98（同△0.3%）、1件当たり日数が9.03（同0.0%）、1日当たり医療費が63,246円（同1.8%）となっており、入院外では、受診率が565.04（同7.7%）、1件当たり日数が1.38（同△0.8%）、1日当たり医療費が13,689円（同0.1%）となっています。



（注1）健康保険法第3条第2項被保険者に係る分は含まれていない。

（注2）医療費は、社会保険診療報酬支払基金審査分（入院、入院外、歯科、調剤、食事療養、訪問看護に係るもの）である。