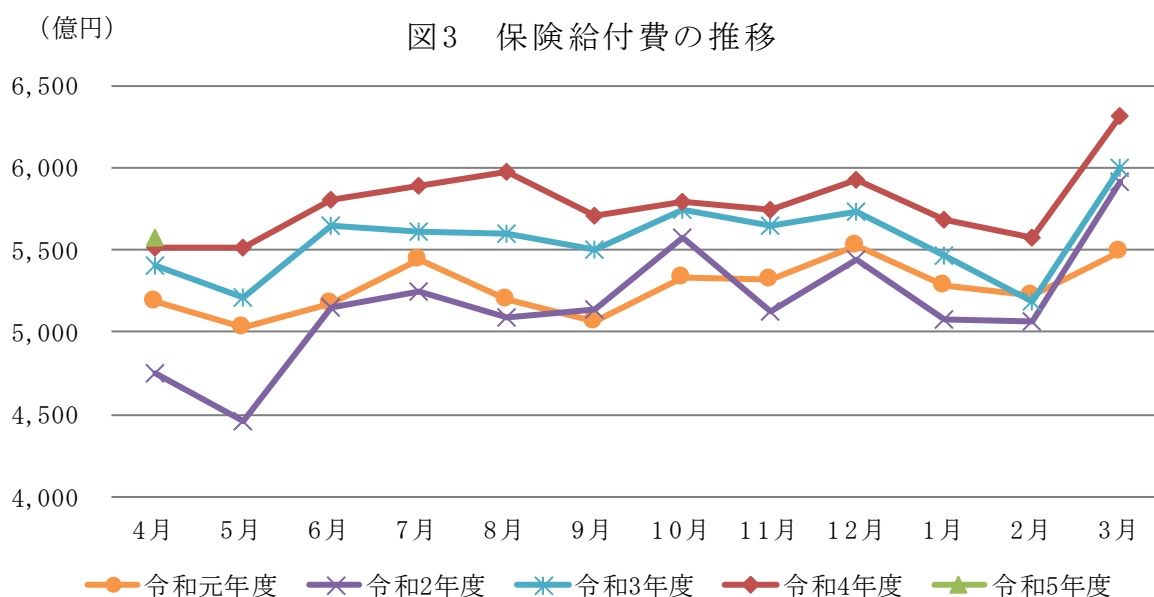




## (2) 保険給付の状況

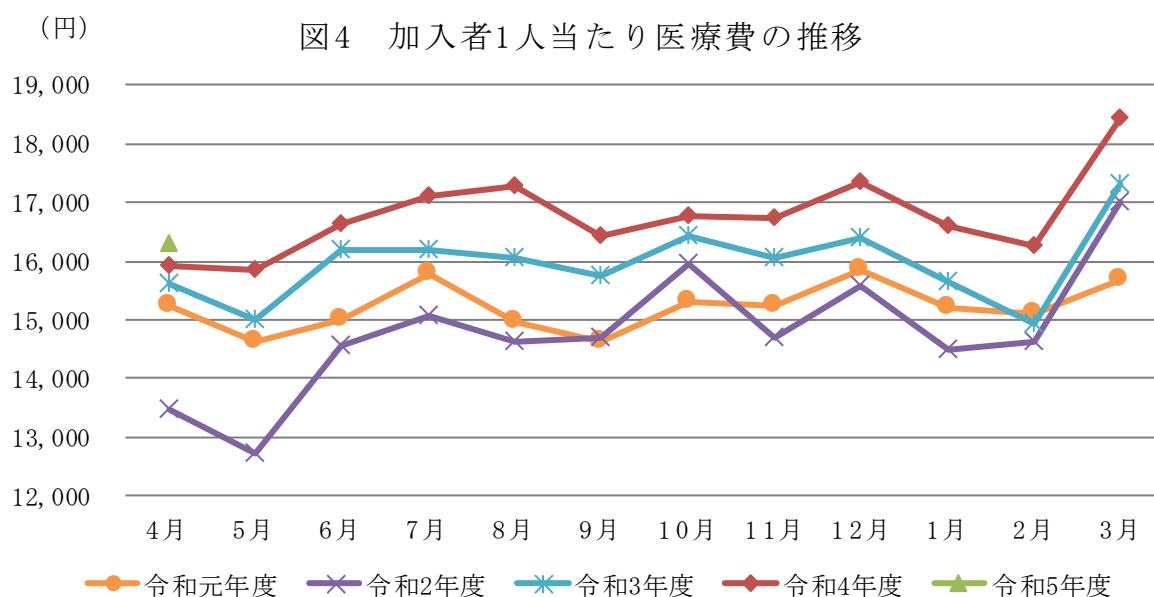
令和5年4月の保険給付費は5,574億円（対前年同月比1.1%）であり、うち、医療給付費は5,132億円（同0.9%）、その他の現金給付は442億円（同3.4%）となっています。



## (3) 医療費の状況

令和5年4月の加入者1人当たり医療費は16,305円（対前年同月比2.5%）となっており、うち、入院が4,312円（同7.5%）、入院外（調剤分を含む。以下同じ。）が9,957円（同0.6%）となっています。

加入者1人当たり医療費を三要素に分解してみると、入院では、受診率が7.43（同4.2%）、1件当たり日数が9.26（同△0.2%）、1日当たり医療費が62,692円（同3.3%）となっており、入院外では、受診率が524.56（同0.6%）、1件当たり日数が1.36（同△1.5%）、1日当たり医療費が13,965円（同1.6%）となっています。



（注1）健康保険法第3条第2項被保険者に係る分は含まれていない。

（注2）医療費は、社会保険診療報酬支払基金審査分（入院、入院外、歯科、調剤、食事療養、訪問看護に係るもの）である。