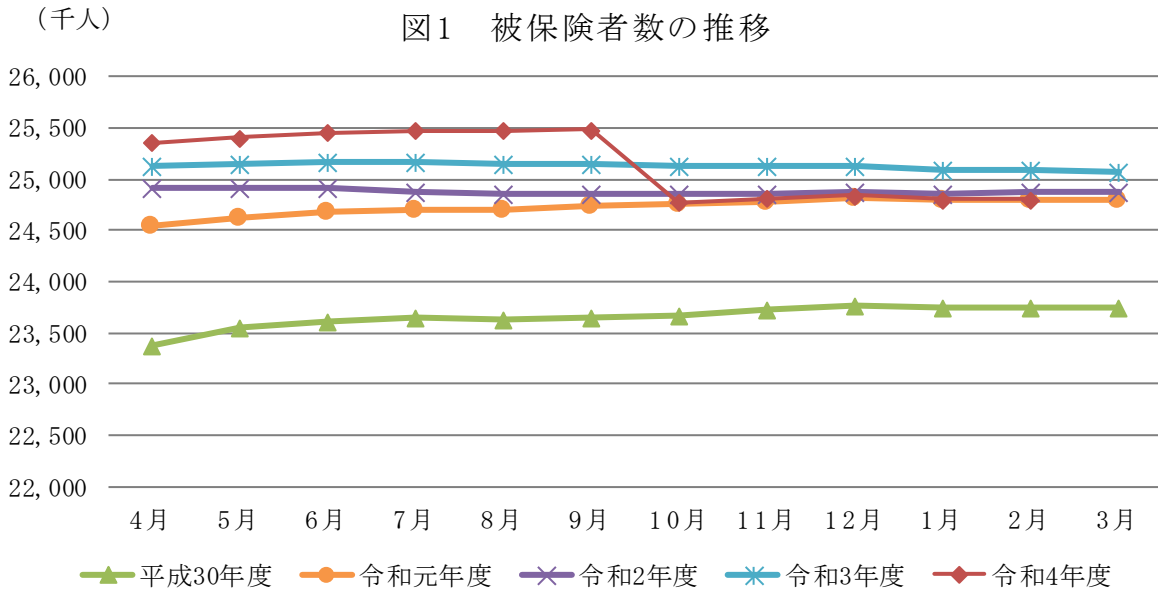


協会けんぽ月報（概要）（令和5年2月）

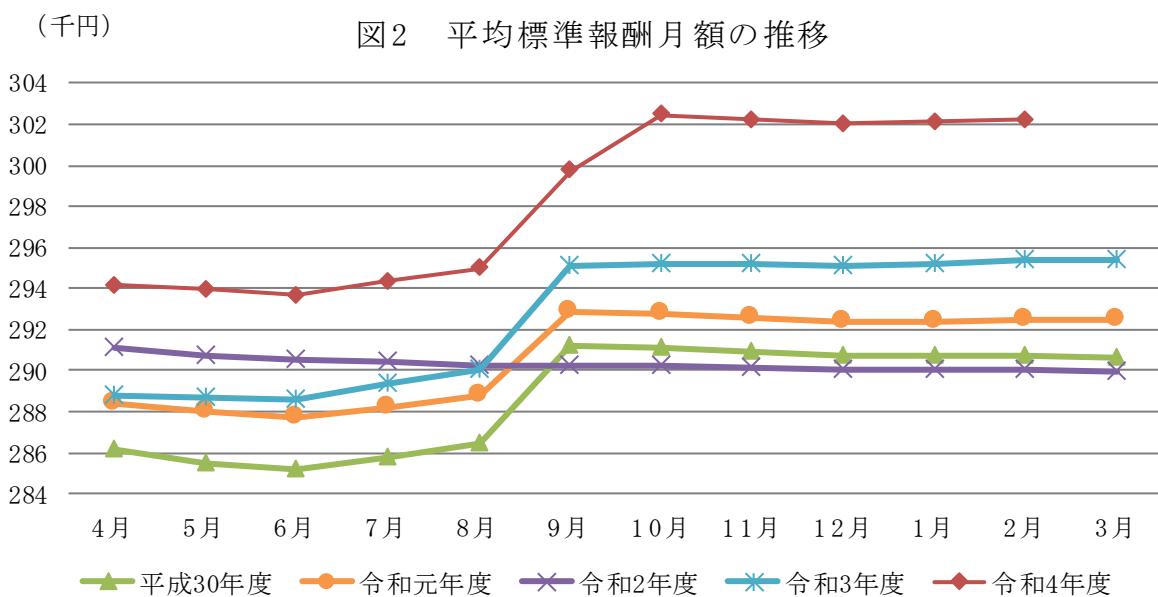
(1) 加入者等の状況

令和5年2月末の加入者数は3,945万9千人(対前年同月比 Δ 2.1%)であり、被保険者数は2,480万8千人(対前年同月比 Δ 1.1%)となっています。また、被扶養者数は1,465万1千人(同 Δ 3.6%)であり、扶養率は0.591となっています。

被保険者のうち、任意継続被保険者数は23万7千人(同 Δ 5.9%)で被保険者全体の1.0%となっています。

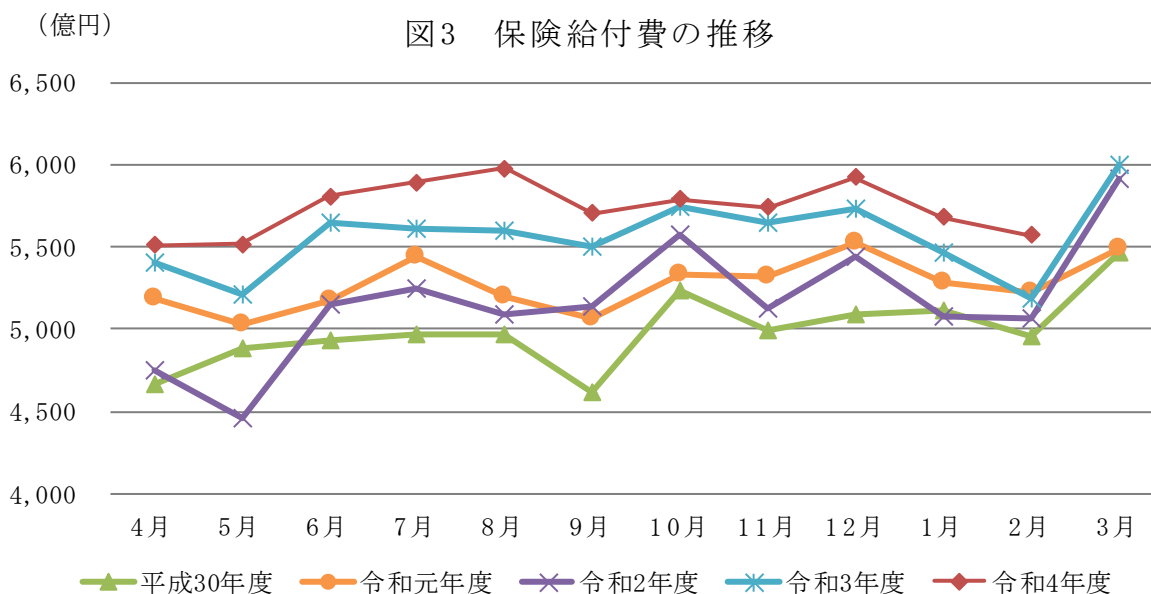


令和5年2月末の標準報酬月額の前平均は302,228円(同2.3%)となっています。



(2) 保険給付の状況

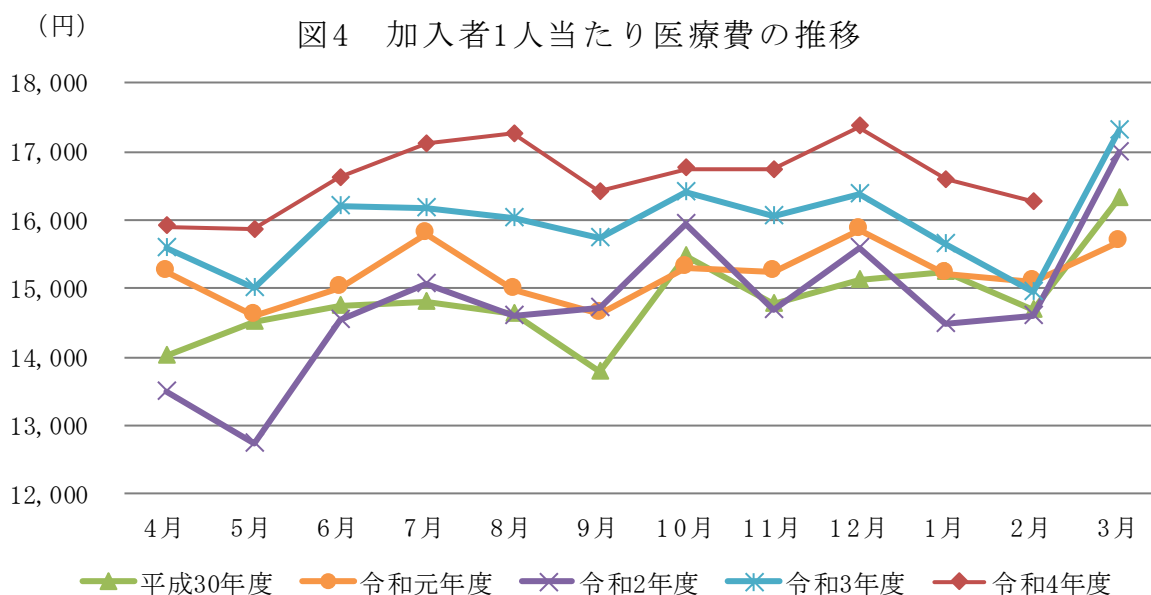
令和5年2月の保険給付費は5,570億円（対前年同月比7.4%）であり、うち、医療給付費は5,116億円（同7.0%）、その他の現金給付は454億円（同11.3%）となっています。



(3) 医療費の状況

令和5年2月の加入者1人当たり医療費は16,272円（対前年同月比8.9%）となっており、うち、入院が4,349円（同13.4%）、入院外（調剤分を含む。以下同じ。）が9,995円（同7.6%）となっています。

加入者1人当たり医療費を三要素に分解してみると、入院では、受診率が7.46（同9.9%）、1件当たり日数が9.10（同△3.0%）、1日当たり医療費が64,039円（同6.4%）となっており、入院外では、受診率が520.14（同8.8%）、1件当たり日数が1.33（同△0.6%）、1日当たり医療費が14,414円（同△0.6%）となっています。



（注1）健康保険法第3条第2項被保険者に係る分は含まれていない。

（注2）医療費は、社会保険診療報酬支払基金審査分（入院、入院外、歯科、調剤、食事療養、訪問看護に係るもの）である。