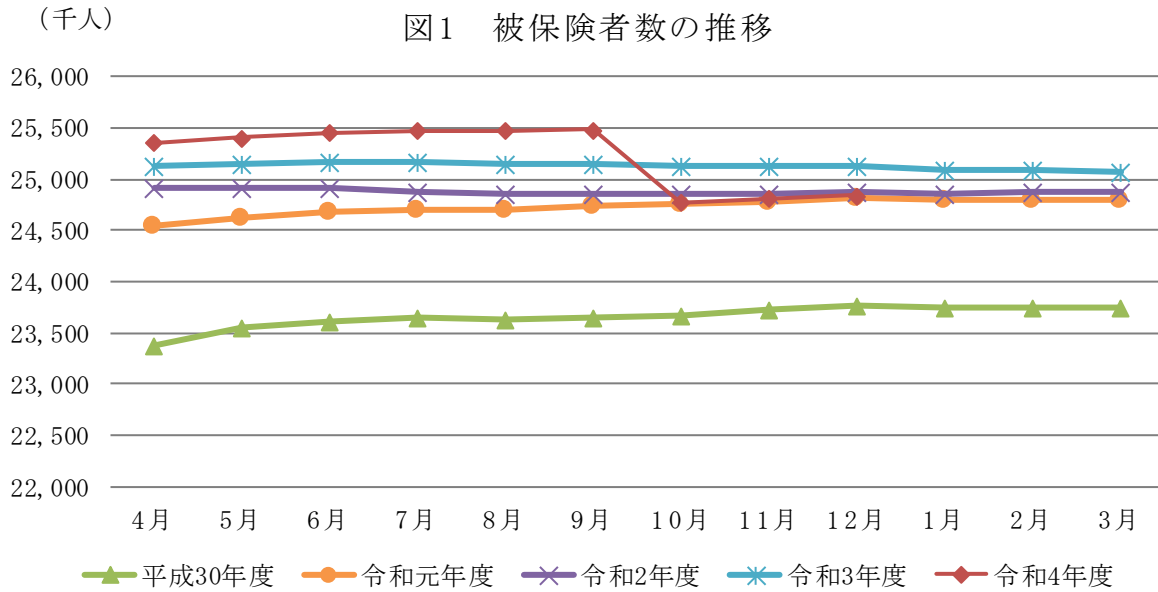


協会けんぽ月報（概要）（令和4年12月）

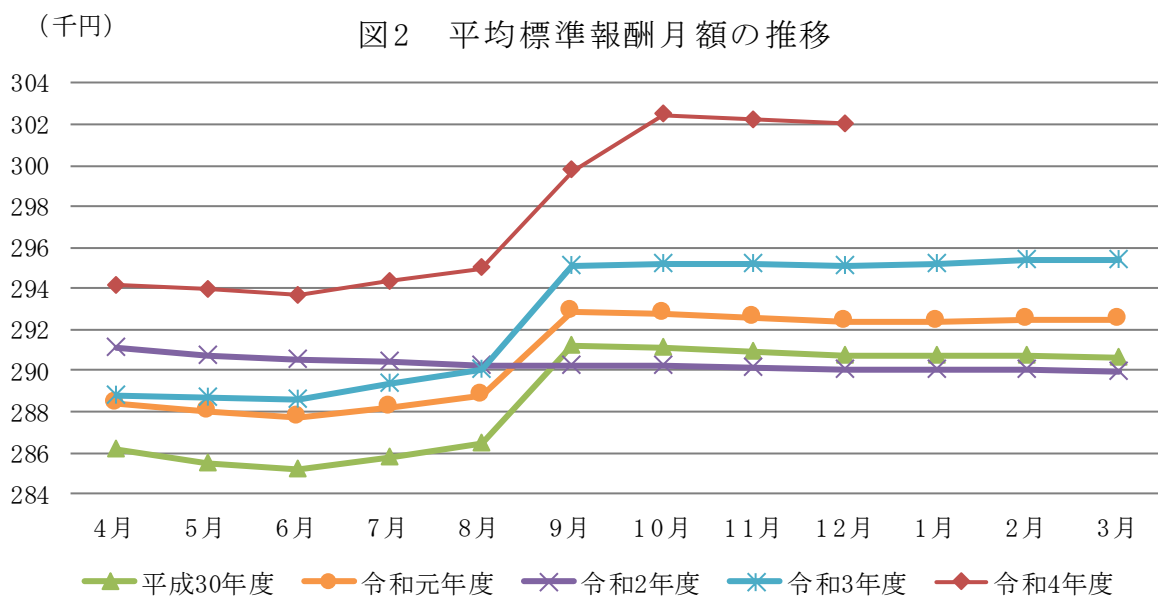
(1) 加入者等の状況

令和4年12月末の加入者数は3,952万6千人（対前年同月比 $\Delta 2.1\%$ ）であり、被保険者数は2,484万0千人（対前年同月比 $\Delta 1.2\%$ ）となっています。また、被扶養者数は1,468万6千人（同 $\Delta 3.5\%$ ）であり、扶養率は0.591となっています。

被保険者のうち、任意継続被保険者数は23万3千人（同 $\Delta 5.8\%$ ）で被保険者全体の0.9%となっています。

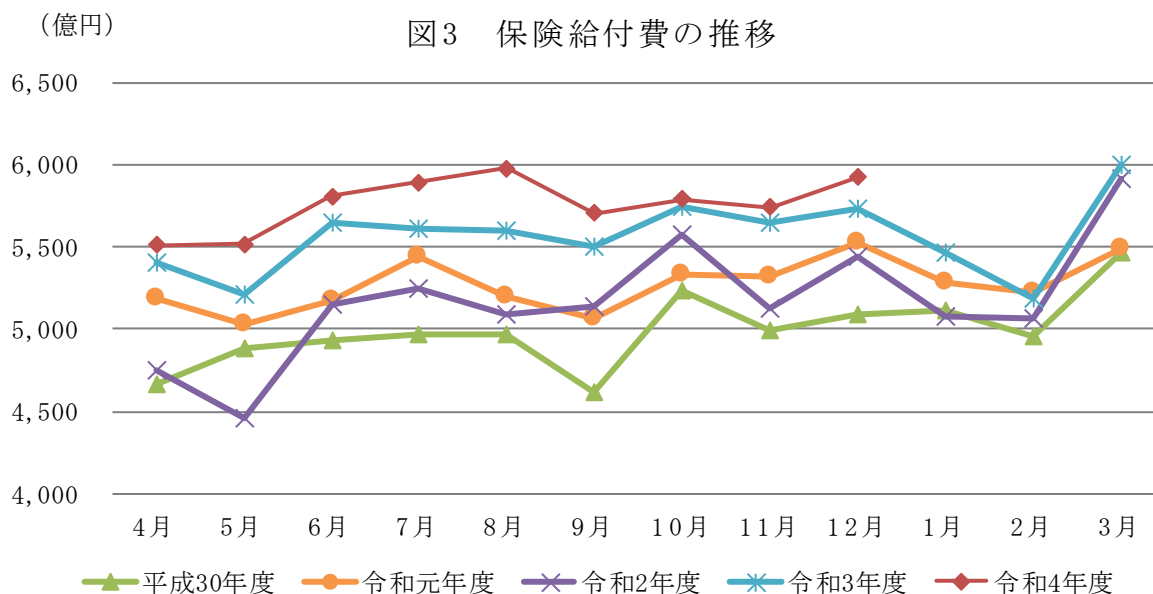


令和4年12月末の標準報酬月額の前平均は302,034円（同2.3%）となっています。



(2) 保険給付の状況

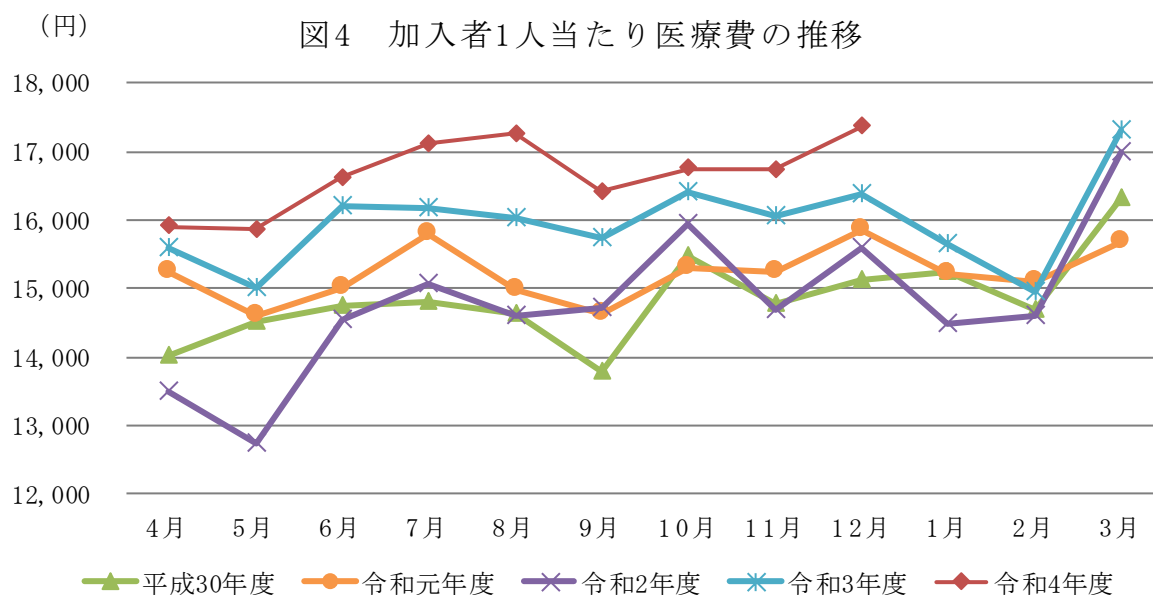
令和4年12月の保険給付費は5,927億円（対前年同月比3.4%）であり、うち、医療給付費は5,432億円（同3.1%）、その他の現金給付は495億円（同6.8%）となっています。



(3) 医療費の状況

令和4年12月の加入者1人当たり医療費は17,360円（対前年同月比6.0%）となっており、うち、入院が4,105円（同△6.3%）、入院外（調剤分を含む。以下同じ。）が11,236円（同13.0%）となっています。

加入者1人当たり医療費を三要素に分解してみると、入院では、受診率が7.07（同△8.6%）、1件当たり日数が9.27（同△1.8%）、1日当たり医療費が62,677円（同4.4%）となっており、入院外では、受診率が558.02（同8.0%）、1件当たり日数が1.37（同△1.6%）、1日当たり医療費が14,714円（同6.3%）となっています。



（注1）健康保険法第3条第2項被保険者に係る分は含まれていない。

（注2）医療費は、社会保険診療報酬支払基金審査分（入院、入院外、歯科、調剤、食事療養、訪問看護に係るもの）である。