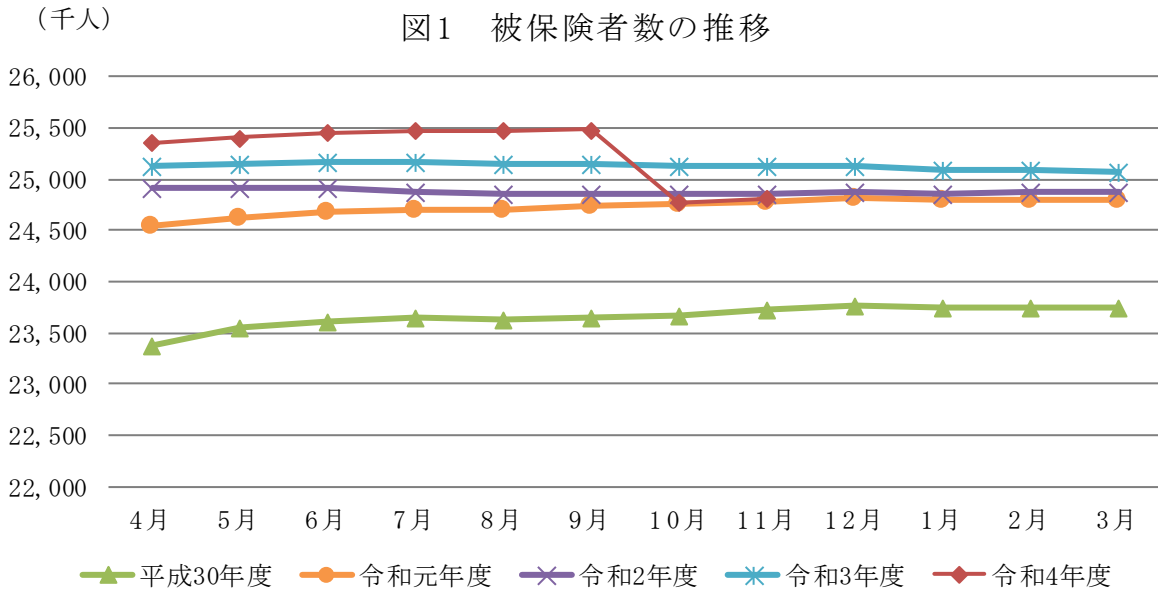


協会けんぽ月報（概要）（令和4年11月）

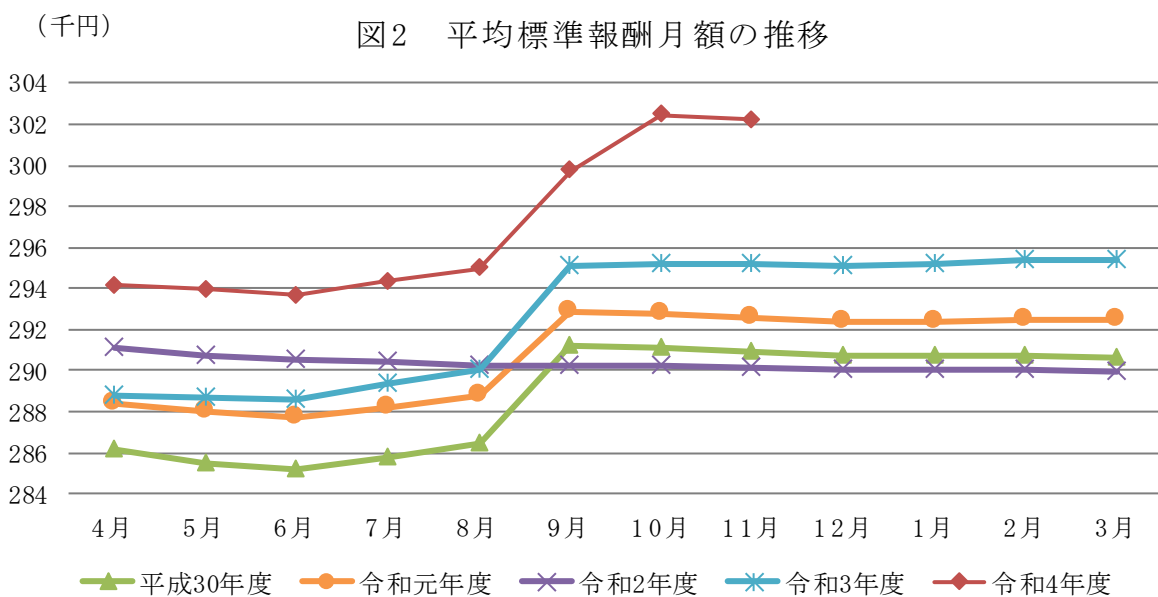
(1) 加入者等の状況

令和4年11月末の加入者数は3,952万2千人（対前年同月比△2.1%）であり、被保険者数は2,481万7千人（対前年同月比△1.3%）となっています。また、被扶養者数は1,470万5千人（同△3.5%）であり、扶養率は0.593となっています。

被保険者のうち、任意継続被保険者数は23万4千人（同△5.1%）で被保険者全体の0.9%となっています。

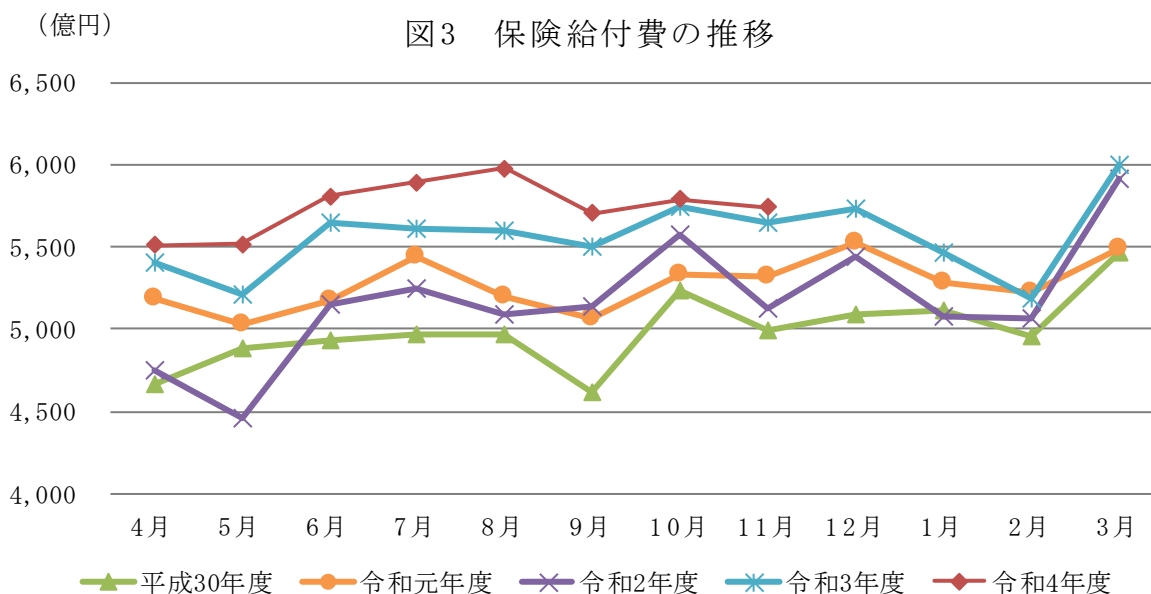


令和4年11月末の標準報酬月額の前平均は302,216円（同2.4%）となっています。



(2) 保険給付の状況

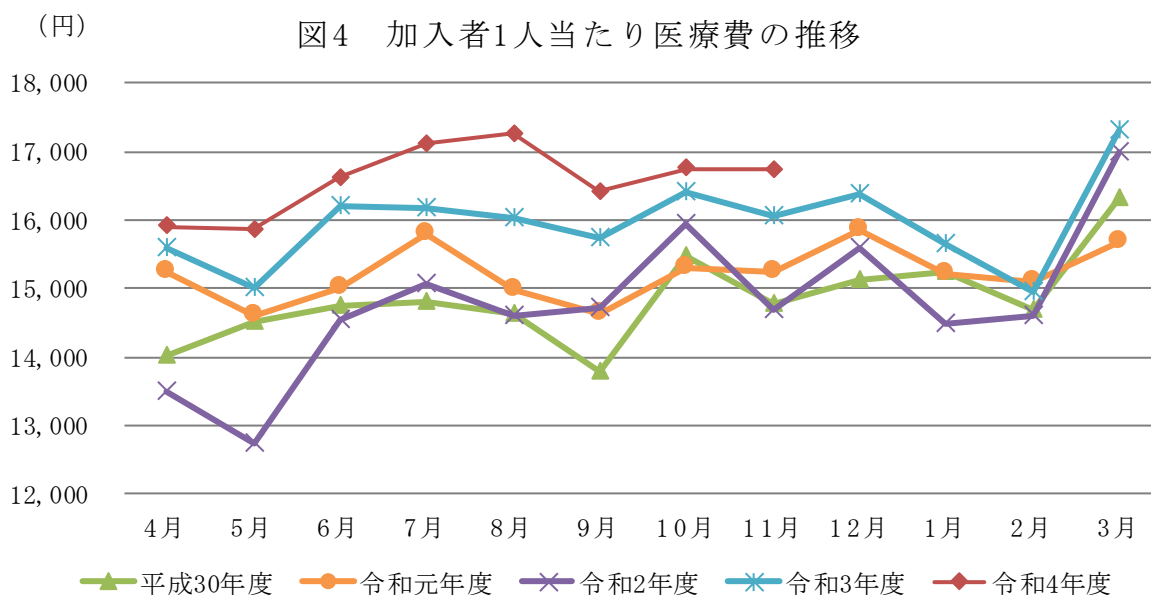
令和4年11月の保険給付費は5,745億円（対前年同月比1.7%）であり、うち、医療給付費は5,245億円（同1.3%）、その他の現金給付は500億円（同6.1%）となっています。



(3) 医療費の状況

令和4年11月の加入者1人当たり医療費は16,731円（対前年同月比4.2%）となっており、うち、入院が4,323円（同△5.1%）、入院外（調剤分を含む。以下同じ。）が10,422円（同9.5%）となっています。

加入者1人当たり医療費を三要素に分解してみると、入院では、受診率が7.56（同△6.0%）、1件当たり日数が9.09（同△1.8%）、1日当たり医療費が62,892円（同2.7%）となっており、入院外では、受診率が530.87（同4.5%）、1件当たり日数が1.38（同△1.1%）、1日当たり医療費が14,222円（同6.0%）となっています。



（注1）健康保険法第3条第2項被保険者に係る分は含まれていない。

（注2）医療費は、社会保険診療報酬支払基金審査分（入院、入院外、歯科、調剤、食事療養、訪問看護に係るもの）である。