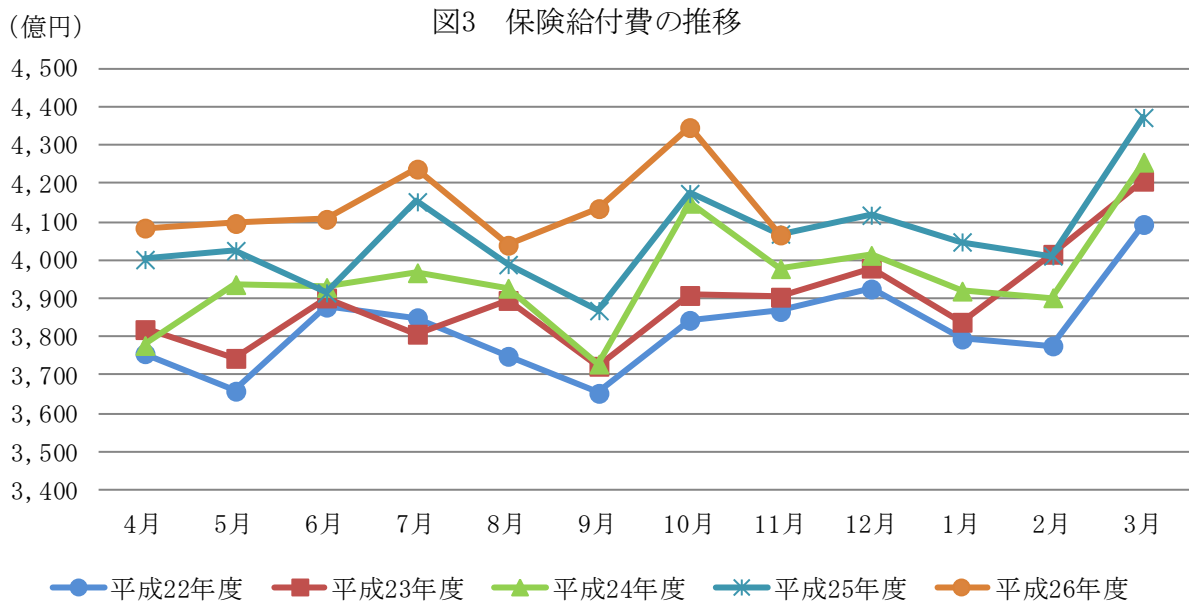




## (2) 保険給付の状況

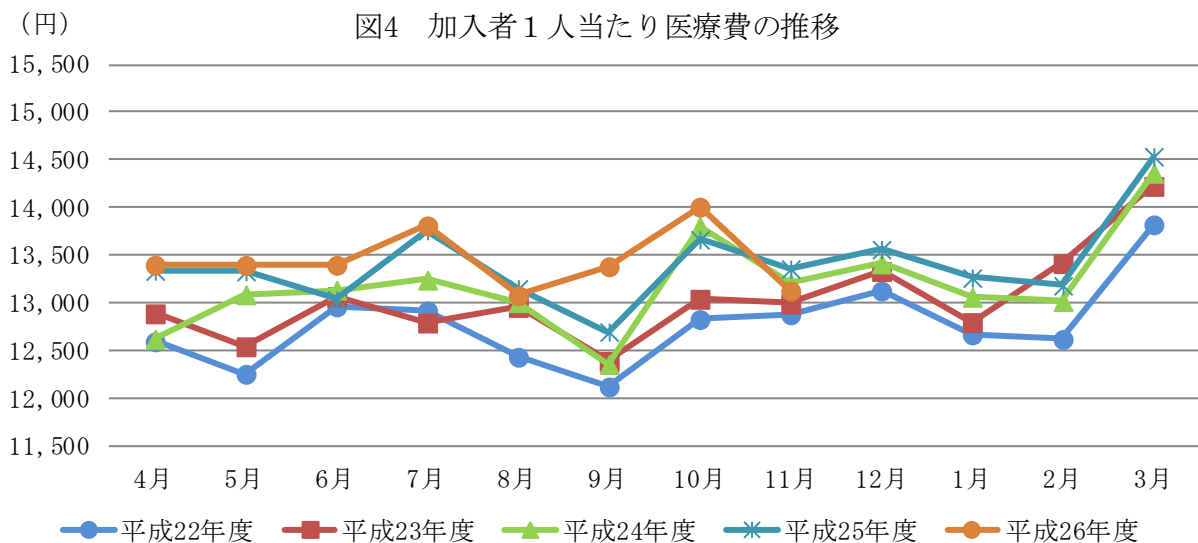
平成26年11月の保険給付費は4,066億円（対前年同月比△0.1%）であり、うち、医療給付費は3,750億円（同0.2%）、その他の現金給付は316億円（同△3.4%）となっています。



## (3) 医療費の状況

平成26年11月の加入者1人当たり医療費は13,124円（対前年同月比△1.7%）となっており、うち、入院が3,790円（同△0.2%）、入院外（調剤分を含む。以下同じ。）が7,732円（同△2.8%）となっています。

加入者1人当たり医療費を三要素に分解してみると、入院では、受診率が8.02（同△0.9%）、1件当たり日数が10.15（同△0.7%）、1日当たり医療費が46,515円（同1.4%）となっており、入院外では、受診率が481.42（同△3.0%）、1件当たり日数が1.47（同△2.6%）、1日当たり医療費が10,953円（同2.8%）となっています。



(注1) 健康保険法第3条第2項被保険者に係る分は含まれていない。

(注2) 医療費は、社会保険診療報酬支払基金審査分（入院、入院外、歯科、調剤、食事療養、訪問看護に係るもの）である。