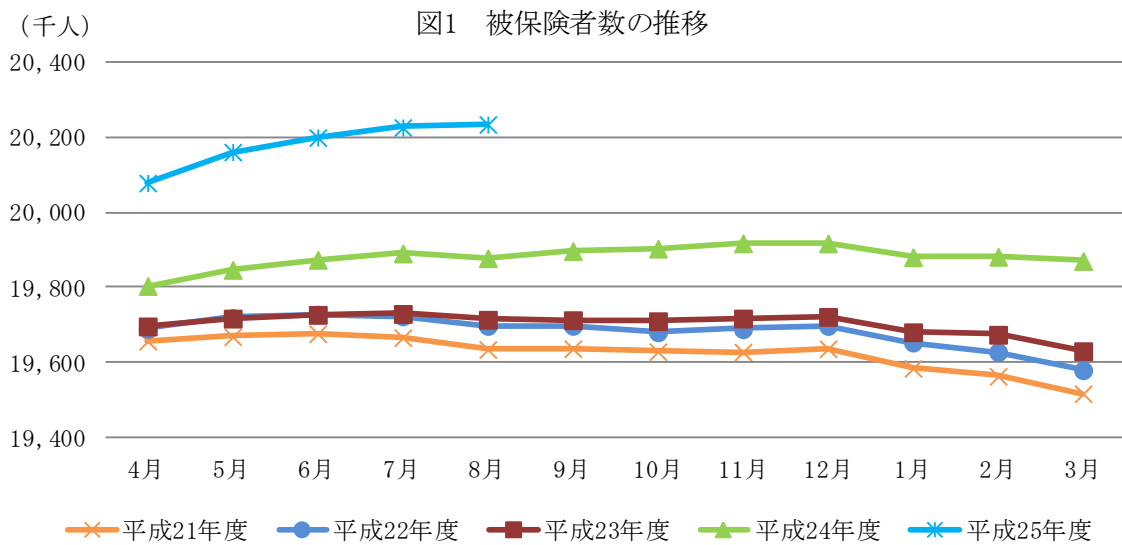


## 協会けんぽ月報（概要）（平成 25 年 8 月）

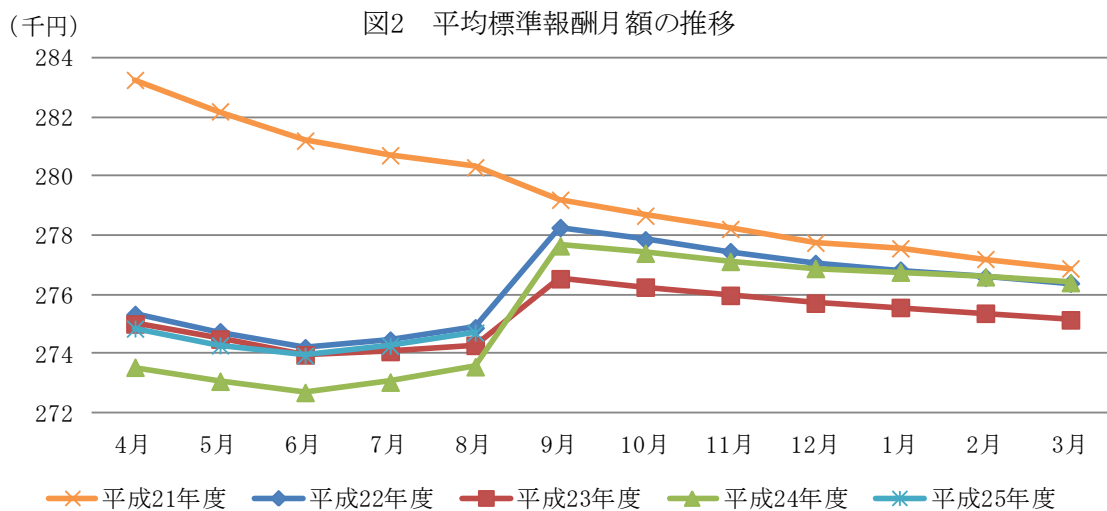
### (1) 加入者等の状況

平成 25 年 8 月末の加入者数は 3,537 万 2 千人（対前年同月比 1.2%）であり、被保険者数は 2,023 万 5 千人（対前年同月比 1.8%）となっています。また、被扶養者数は 1,513 万 7 千人（同 0.4%）であり、扶養率は 0.748 となっています。

被保険者のうち、任意継続被保険者数は 32 万 2 千人（同△2.8%）で被保険者全体の 1.6%となっています。

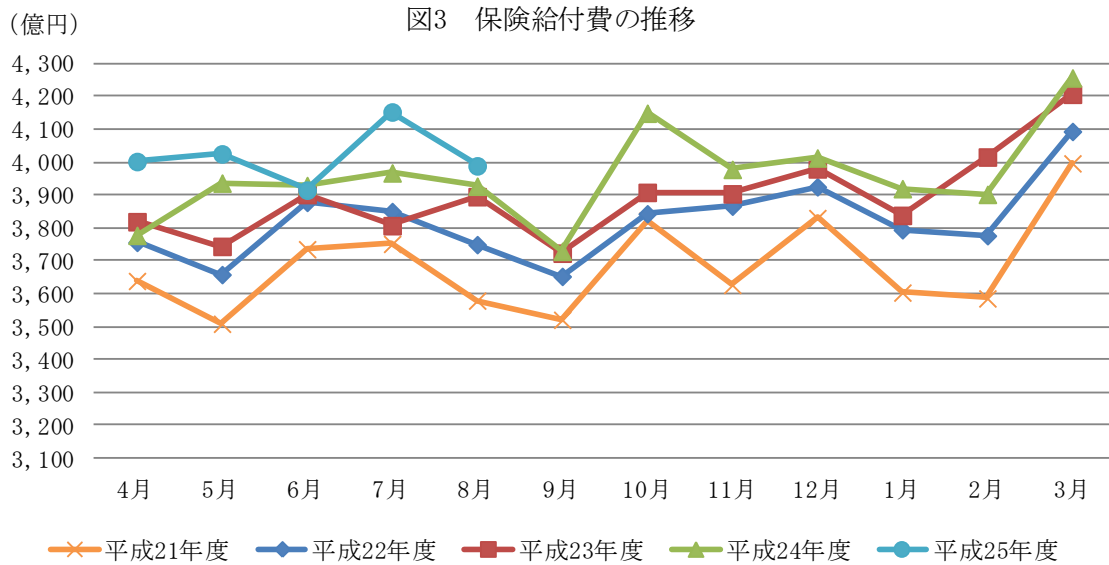


平成 25 年 8 月末の標準報酬月額の前平均は 274,715 円（同 0.4%）となっています。



## (2) 保険給付の状況

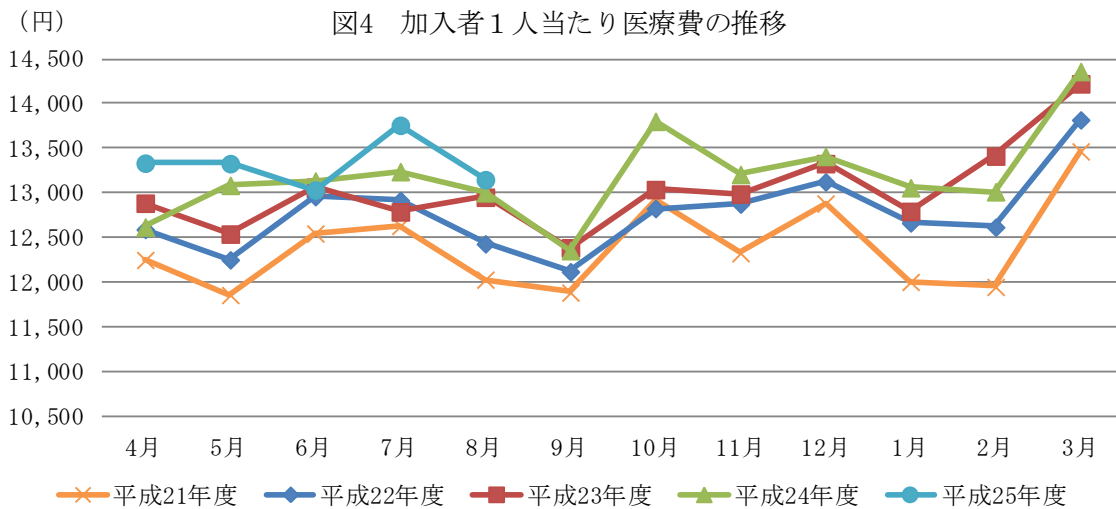
平成25年8月の保険給付費は3,989億円(対前年同月比1.6%)であり、うち、医療給付費は3,673億円(同2.0%)、その他の現金給付は316億円(同△2.7%)となっています。



## (3) 医療費の状況

平成25年8月の加入者1人当たり医療費は13,148円(対前年同月比1.1%)となっており、うち、入院が3,994円(同△0.1%)、入院外(調剤分を含む。以下同じ。)が7,555円(同2.1%)となっています。

加入者1人当たり医療費を三要素に分解してみると、入院では、受診率が8.69(同△0.6%)、1件当たり日数が10.06(同△1.0%)、1日当たり医療費が45,691円(同1.5%)となっており、入院外では、受診率が472.12(同0.6%)、1件当たり日数が1.48(同△1.7%)、1日当たり医療費が10,813円(同3.3%)となっています。



(注1) 健康保険法第3条第2項被保険者に係る分は含まれていない。

(注2) 医療費は、社会保険診療報酬支払基金審査分（入院、入院外、歯科、調剤、食事療養、訪問看護に係るもの）である。