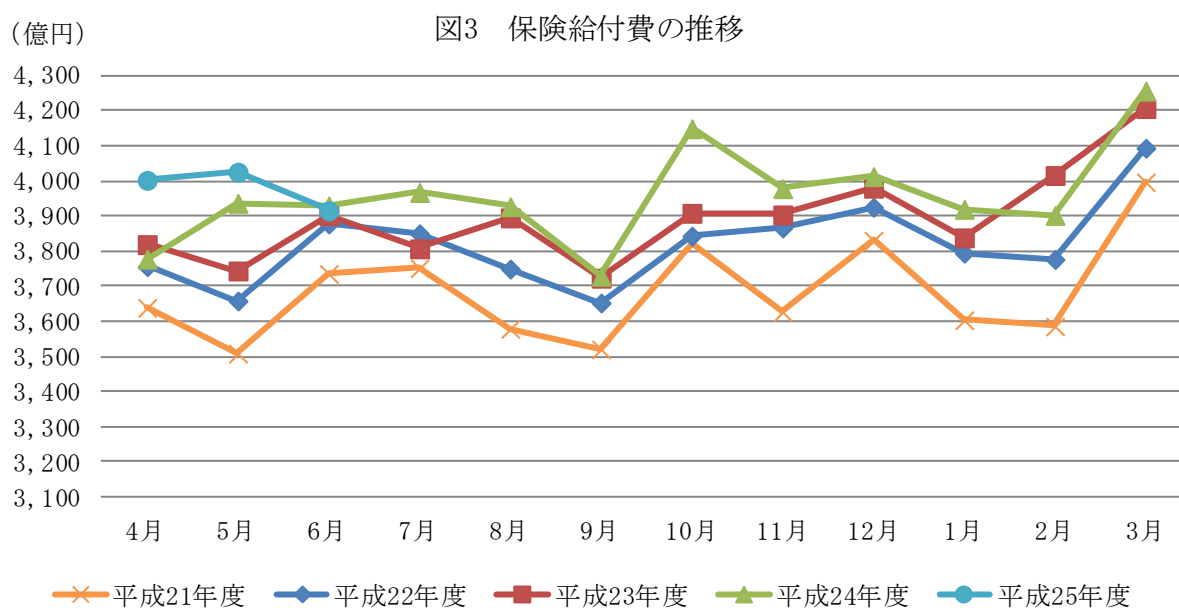


(2) 保険給付の状況

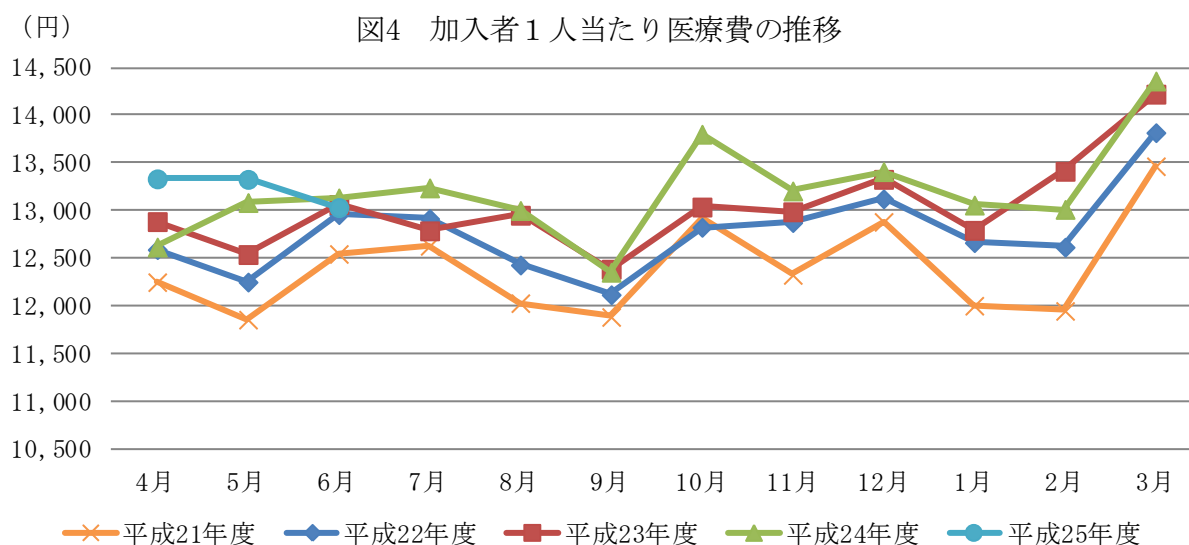
平成 25 年 6 月の保険給付費は 3,915 億円（対前年同月比△0.4%）であり、うち、医療給付費は 3,620 億円（同△0.1%）、その他の現金給付は 295 億円（同△3.5%）となっています。



(3) 医療費の状況

平成 25 年 6 月の加入者 1 人当たり医療費は 13,032 円（対前年同月比△0.8%）となっており、うち、入院が 3,766 円（同 1.5%）、入院外（調剤分を含む。以下同じ。）が 7,590 円（同△1.3%）となっています。

加入者 1 人当たり医療費を三要素に分解してみると、入院では、受診率が 8.06（同△1.1%）、1 件当たり日数が 10.29（同△0.5%）、1 日当たり医療費が 45,387 円（同 3.1%）となっており、入院外では、受診率が 485.70（同△2.7%）、1 件当たり日数が 1.50（同△2.8%）、1 日当たり医療費が 10,439 円（同 4.3%）となっています。



(注1) 健康保険法第3条第2項被保険者に係る分は含まれていない。

(注2) 医療費は、社会保険診療報酬支払基金審査分（入院、入院外、歯科、調剤、食事療養、訪問看護に係るもの）である。