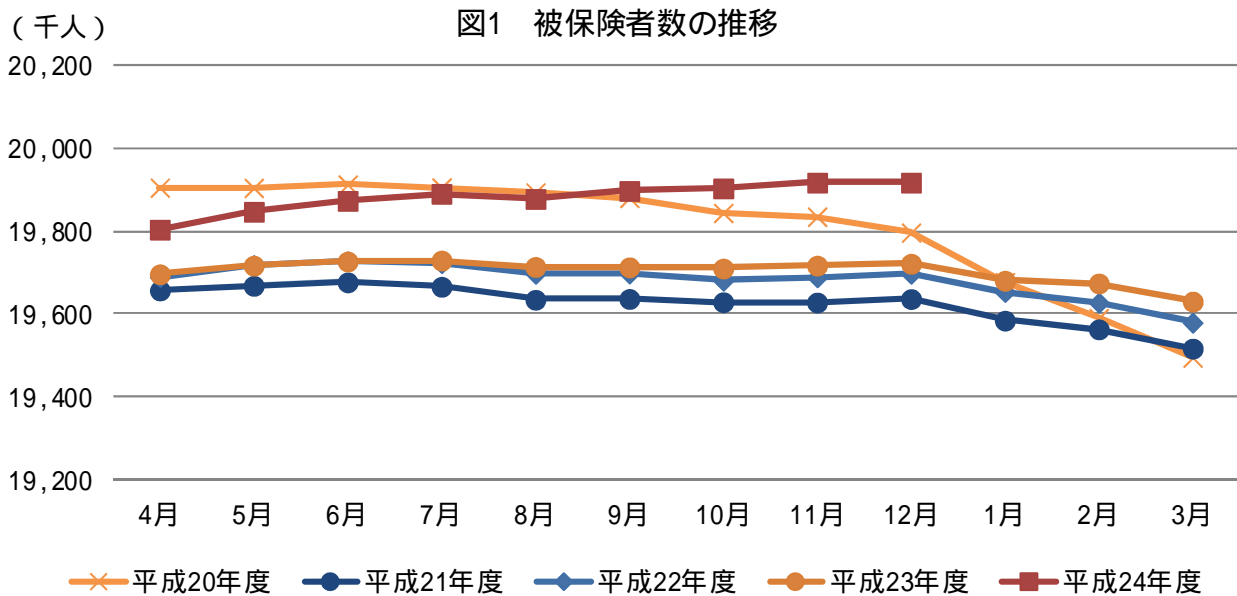


協会けんぽ月報（概要）（平成 24 年 12 月）

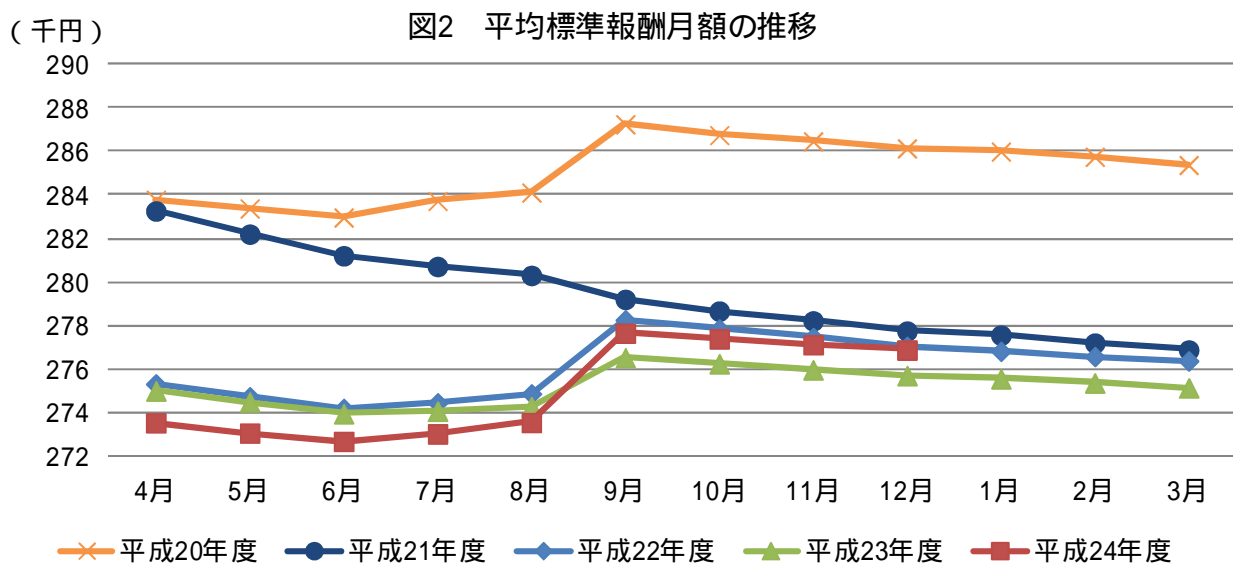
(1) 加入者等の状況

平成 24 年 12 月末の加入者数は 3,507 万 2 千人(対前年同月比 0.4%)であり、被保険者数は 1,991 万 8 千人(対前年同月比 1.0%)となっています。また、被扶養者数は 1,515 万 4 千人(同 0.4%)であり、扶養率は 0.761 となっています。

被保険者のうち、任意継続被保険者数は 32 万 8 千人(同 5.8%)で被保険者全体の 1.6%となっています。

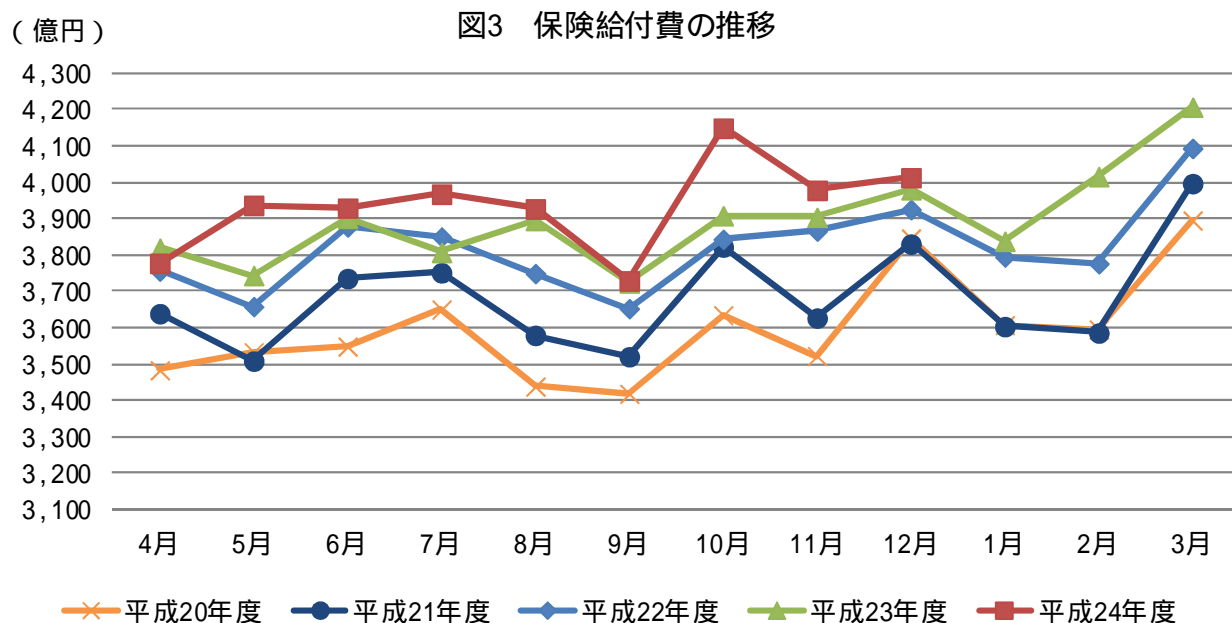


平成 24 年 12 月末の標準報酬月額の前平均は 276,892 円(同 0.4%)となっています。



(2) 保険給付の状況

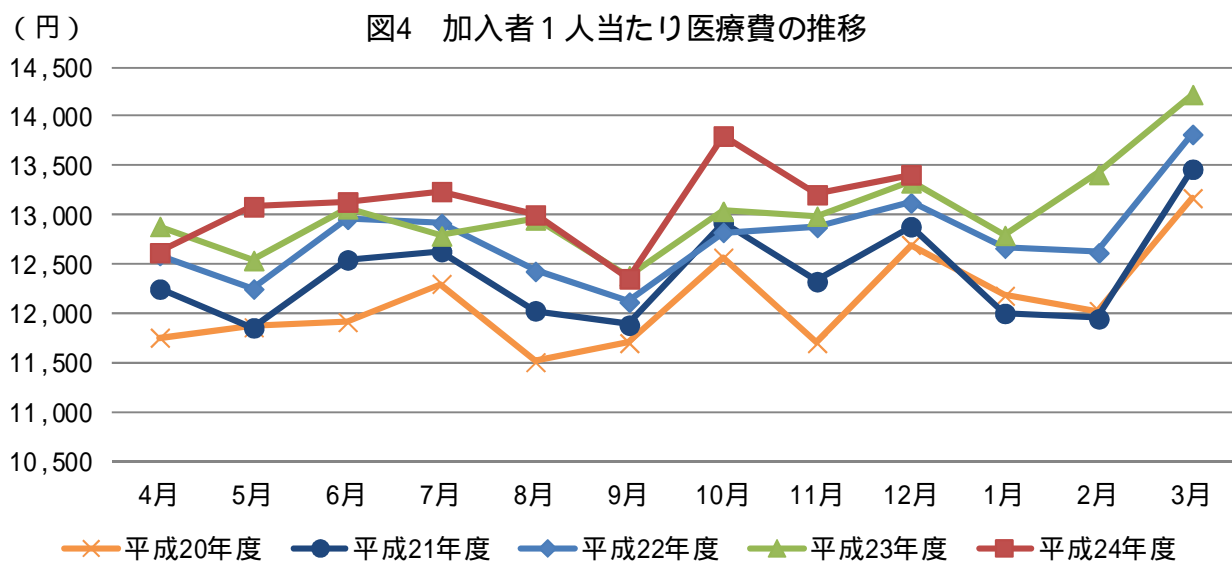
平成 24 年 12 月の保険給付費は 4,013 億円（対前年同月比 0.8%）であり、うち、医療給付費は 3,702 億円（同 1.0%）、その他の現金給付は 311 億円（同 1.6%）となっています。



(3) 医療費の状況

平成 24 年 12 月の加入者 1 人当たり医療費は 13,410 円（対前年同月比 0.6%）となっており、うち、入院が 3,709 円（同 2.6%）、入院外（調剤分を含む。以下同じ。）が 8,096 円（同 0.1%）となっています。

加入者 1 人当たり医療費を三要素に分解してみると、入院では、受診率が 8.02（同 1.0%）、1 件当たり日数が 10.48（同 1.0%）、1 日当たり医療費が 44,127 円（同 4.7%）となっており、入院外では、受診率が 515.43（同 1.7%）、1 件当たり日数が 1.50（同 2.6%）、1 日当たり医療費が 10,445 円（同 0.9%）となっています。



(注1) 健康保険法第3条第2項被保険者に係る分は含まれていない。

(注2) 医療費は、社会保険診療報酬支払基金審査分(入院、入院外、歯科、調剤、食事療養、訪問看護に係るもの)である。