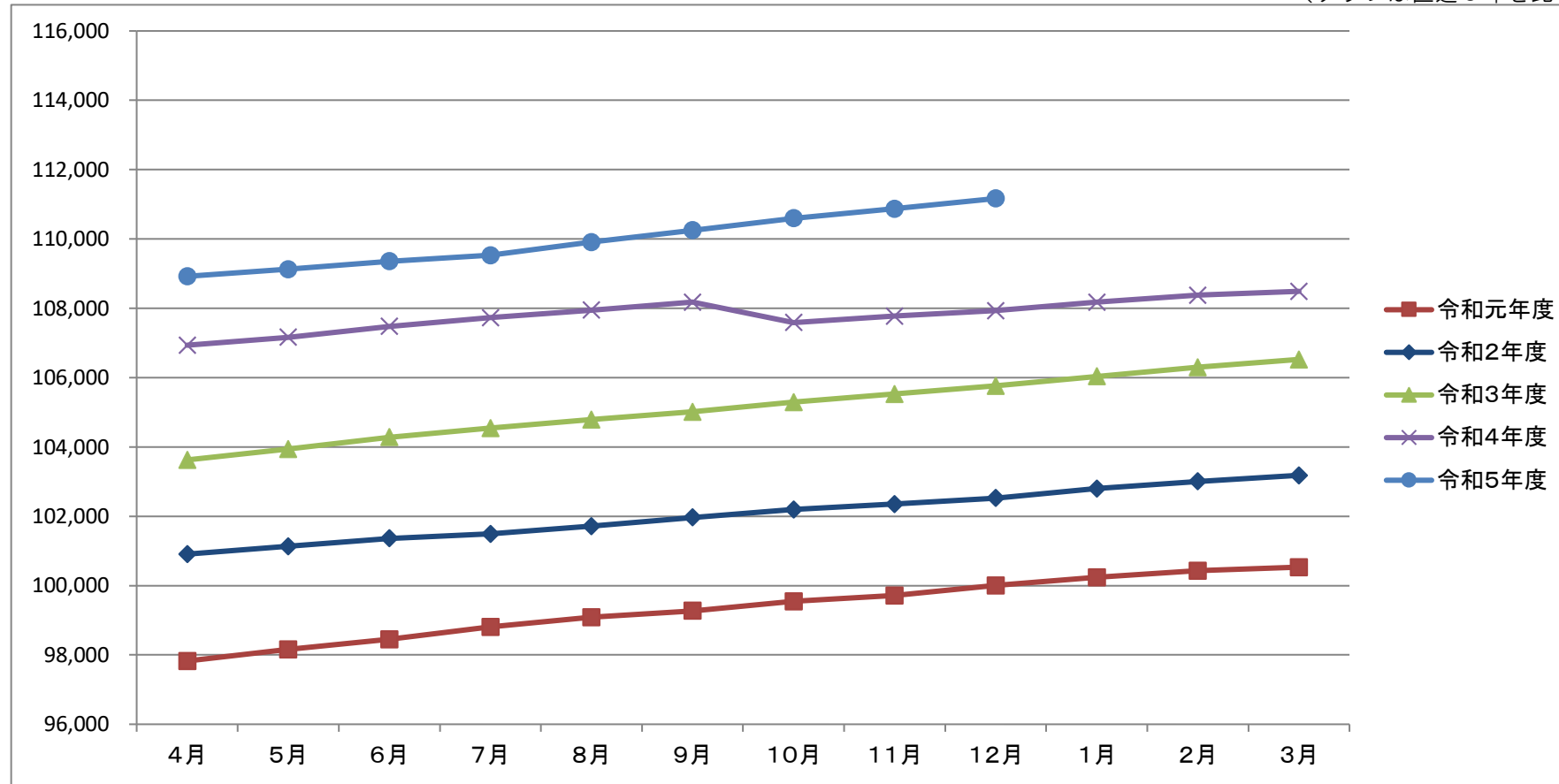


北海道支部  
事業所数

(グラフは直近5年を比較)

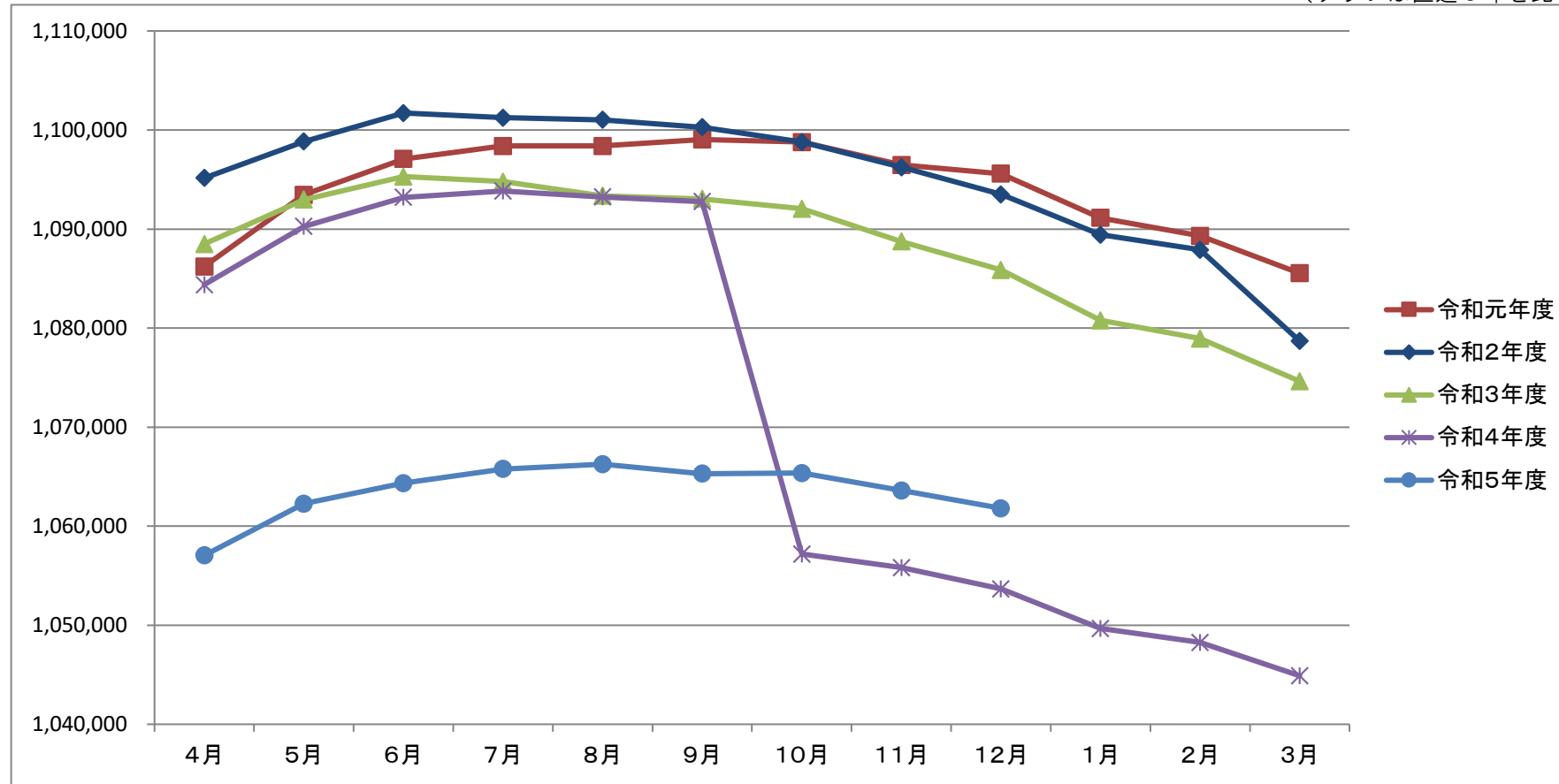


(単位：事業所数)

	4月	5月	6月	7月	8月	9月	10月	11月	12月	1月	2月	3月
令和元年度	97,826	98,161	98,447	98,811	99,085	99,272	99,551	99,718	100,007	100,244	100,427	100,533
令和2年度	100,908	101,136	101,364	101,495	101,719	101,966	102,194	102,350	102,527	102,803	103,007	103,182
令和3年度	103,626	103,943	104,280	104,543	104,790	105,012	105,297	105,528	105,760	106,037	106,300	106,525
令和4年度	106,935	107,167	107,477	107,728	107,947	108,179	107,589	107,778	107,933	108,177	108,376	108,489
令和5年度	108,922	109,130	109,358	109,530	109,913	110,250	110,599	110,870	111,166			

北海道支部  
被保険者数

(グラフは直近5年を比較)

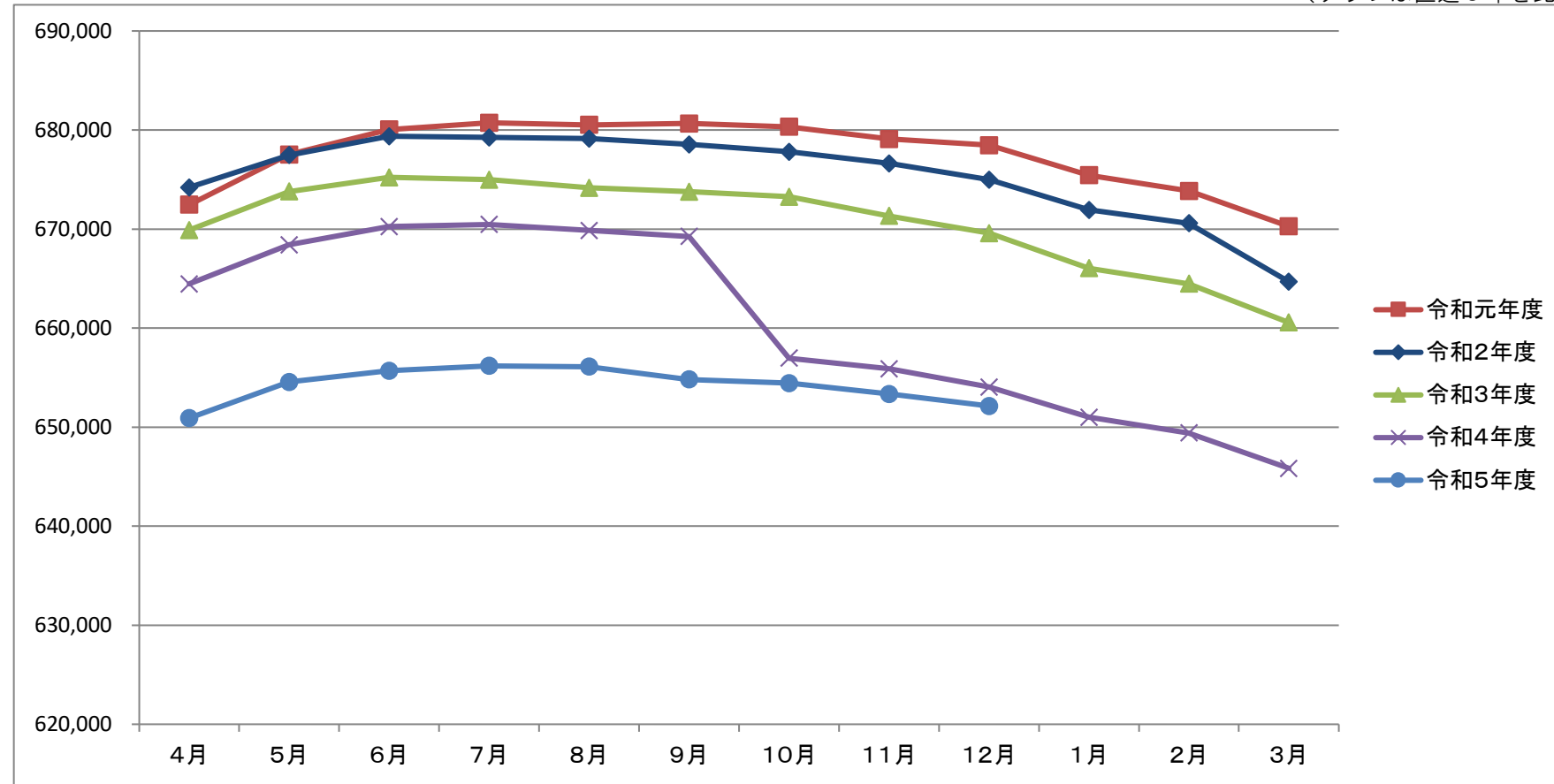


(単位：人)

	4月	5月	6月	7月	8月	9月	10月	11月	12月	1月	2月	3月
令和元年度	1,086,214	1,093,467	1,097,073	1,098,398	1,098,387	1,099,039	1,098,780	1,096,471	1,095,590	1,091,128	1,089,316	1,085,540
令和2年度	1,095,164	1,098,844	1,101,718	1,101,244	1,101,027	1,100,290	1,098,773	1,096,234	1,093,497	1,089,436	1,087,904	1,078,694
令和3年度	1,088,480	1,092,970	1,095,300	1,094,791	1,093,366	1,093,047	1,092,043	1,088,741	1,085,864	1,080,785	1,078,955	1,074,633
令和4年度	1,084,382	1,090,271	1,093,210	1,093,842	1,093,245	1,092,775	1,057,195	1,055,806	1,053,681	1,049,661	1,048,257	1,044,896
令和5年度	1,057,053	1,062,282	1,064,344	1,065,781	1,066,258	1,065,309	1,065,373	1,063,618	1,061,802			

北海道支部  
被保険者数（男）

（グラフは直近5年を比較）

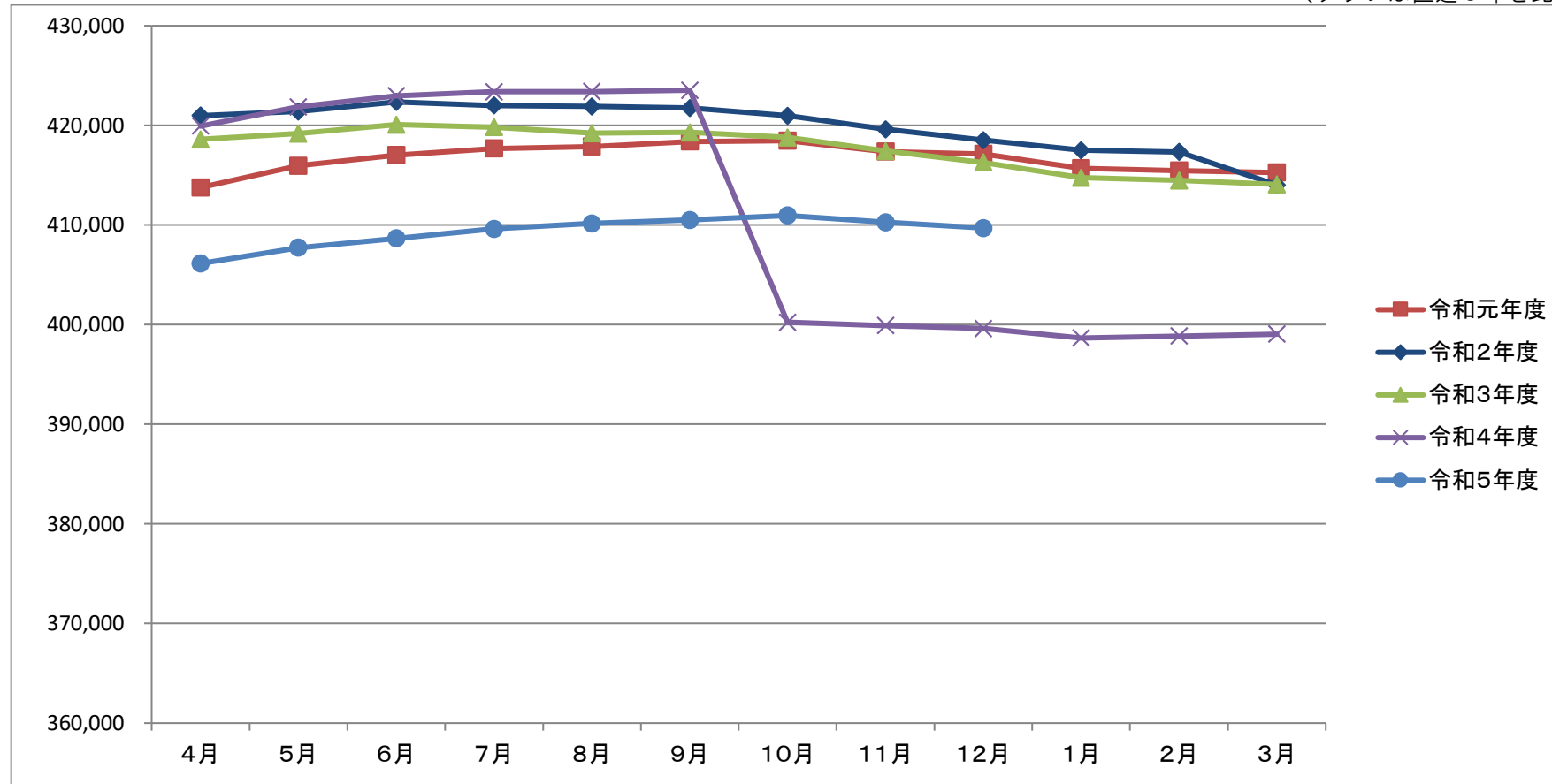


（単位：人）

	4月	5月	6月	7月	8月	9月	10月	11月	12月	1月	2月	3月
令和元年度	672,459	677,533	680,059	680,729	680,521	680,670	680,324	679,103	678,457	675,440	673,858	670,272
令和2年度	674,191	677,466	679,372	679,246	679,143	678,544	677,802	676,627	674,978	671,942	670,581	664,687
令和3年度	669,901	673,798	675,225	674,977	674,155	673,768	673,271	671,325	669,584	666,042	664,481	660,563
令和4年度	664,456	668,421	670,246	670,460	669,849	669,251	656,962	655,902	654,064	651,010	649,410	645,848
令和5年度	650,916	654,565	655,694	656,181	656,100	654,811	654,431	653,356	652,131			

北海道支部  
被保険者数（女）

（グラフは直近5年を比較）

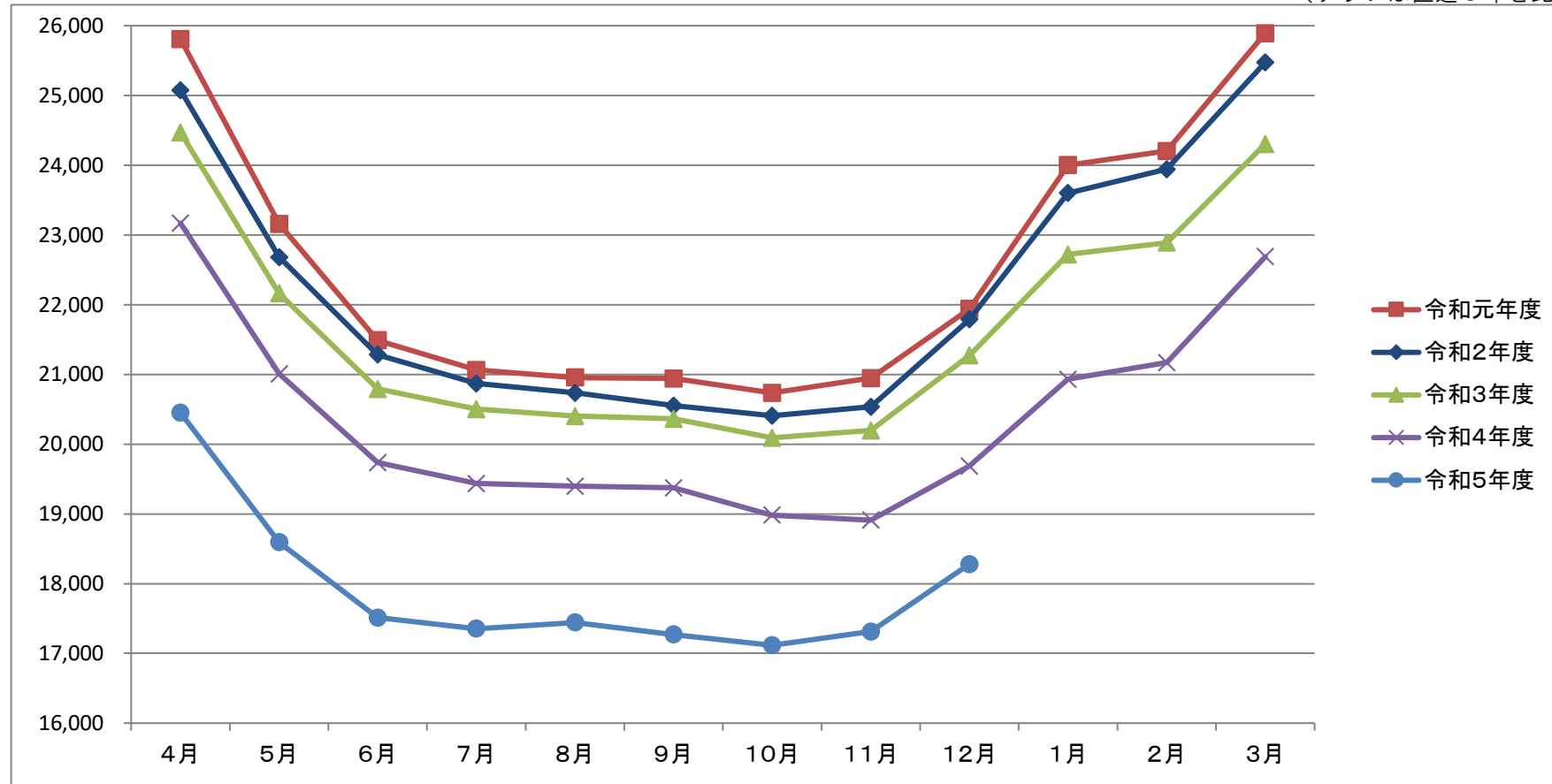


（単位：人）

	4月	5月	6月	7月	8月	9月	10月	11月	12月	1月	2月	3月
令和元年度	413,755	415,934	417,014	417,669	417,866	418,369	418,456	417,368	417,133	415,688	415,458	415,268
令和2年度	420,973	421,378	422,346	421,998	421,884	421,746	420,971	419,607	418,519	417,494	417,323	414,007
令和3年度	418,579	419,172	420,075	419,814	419,211	419,279	418,772	417,416	416,280	414,743	414,474	414,070
令和4年度	419,926	421,850	422,964	423,382	423,396	423,524	400,233	399,904	399,617	398,651	398,847	399,048
令和5年度	406,137	407,717	408,650	409,600	410,158	410,498	410,942	410,262	409,671			

北海道支部  
被保険者数 任意継続分（再掲）

（グラフは直近5年を比較）

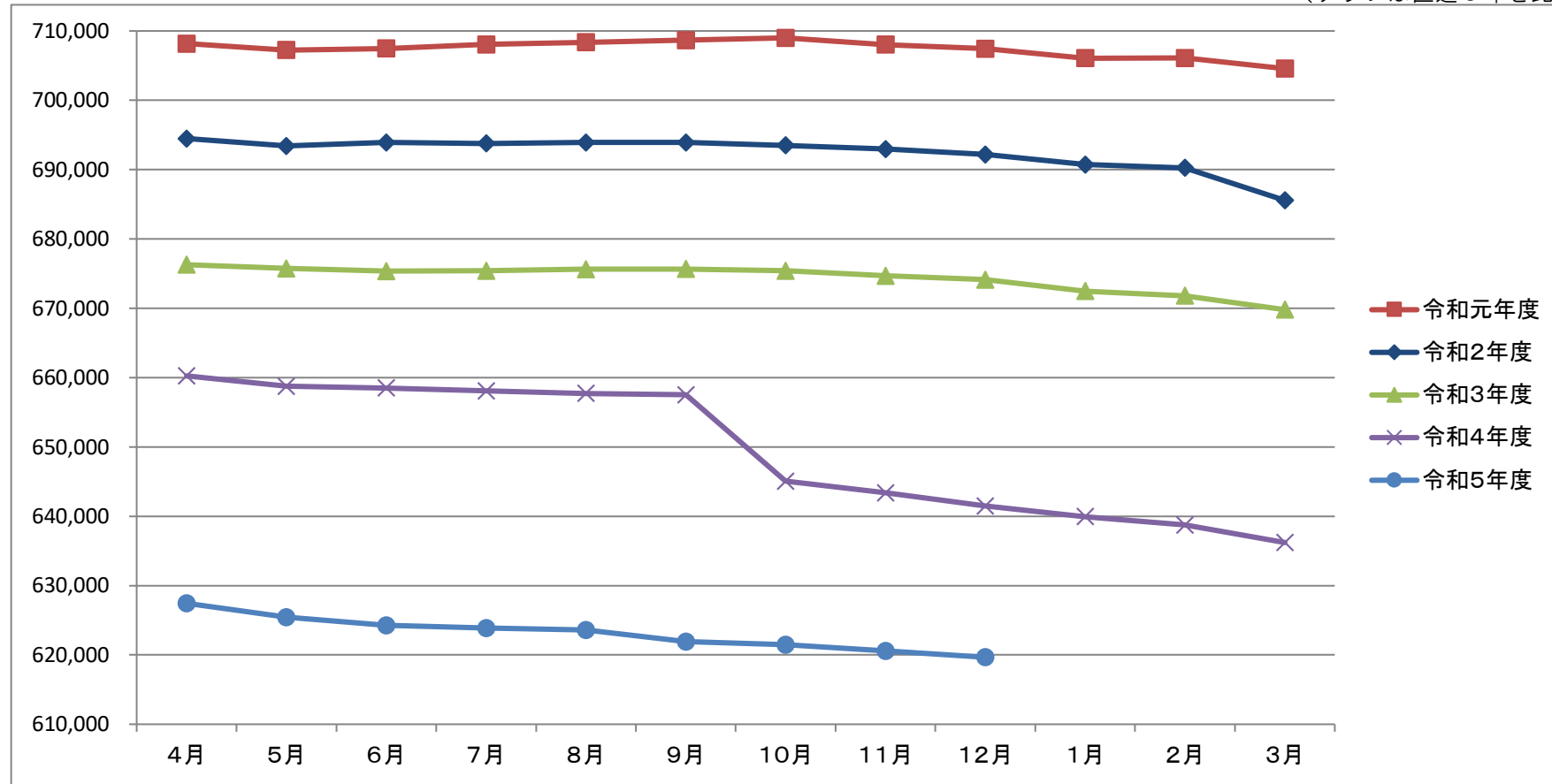


（単位：人）

	4月	5月	6月	7月	8月	9月	10月	11月	12月	1月	2月	3月
令和元年度	25,809	23,160	21,488	21,063	20,956	20,940	20,735	20,947	21,938	24,000	24,204	25,893
令和2年度	25,077	22,682	21,283	20,868	20,734	20,552	20,407	20,535	21,788	23,600	23,942	25,473
令和3年度	24,471	22,162	20,792	20,503	20,403	20,363	20,091	20,197	21,272	22,721	22,890	24,304
令和4年度	23,169	21,009	19,735	19,436	19,395	19,375	18,983	18,910	19,685	20,932	21,169	22,689
令和5年度	20,452	18,594	17,512	17,355	17,444	17,272	17,116	17,312	18,278			

北海道支部  
被扶養者数

(グラフは直近5年を比較)

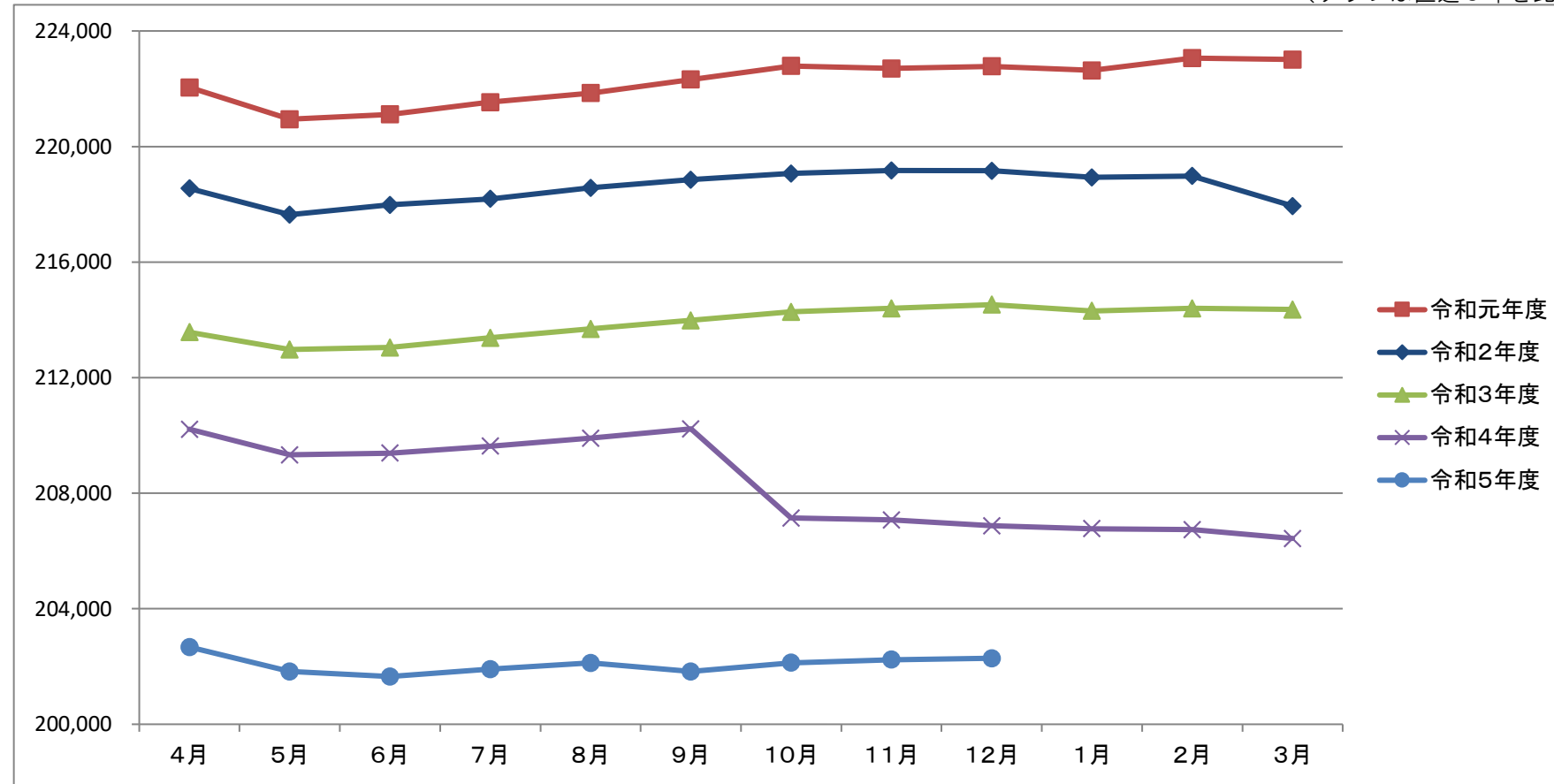


(単位：人)

	4月	5月	6月	7月	8月	9月	10月	11月	12月	1月	2月	3月
令和元年度	708,163	707,242	707,470	708,069	708,372	708,666	709,003	708,034	707,443	706,085	706,110	704,566
令和2年度	694,485	693,411	693,901	693,780	693,913	693,923	693,504	692,979	692,176	690,735	690,259	685,565
令和3年度	676,281	675,741	675,344	675,404	675,634	675,668	675,419	674,701	674,137	672,474	671,814	669,801
令和4年度	660,250	658,745	658,505	658,070	657,728	657,539	645,048	643,395	641,486	639,948	638,735	636,211
令和5年度	627,445	625,450	624,248	623,890	623,598	621,917	621,492	620,579	619,664			

北海道支部  
被扶養者数（男）

（グラフは直近5年を比較）

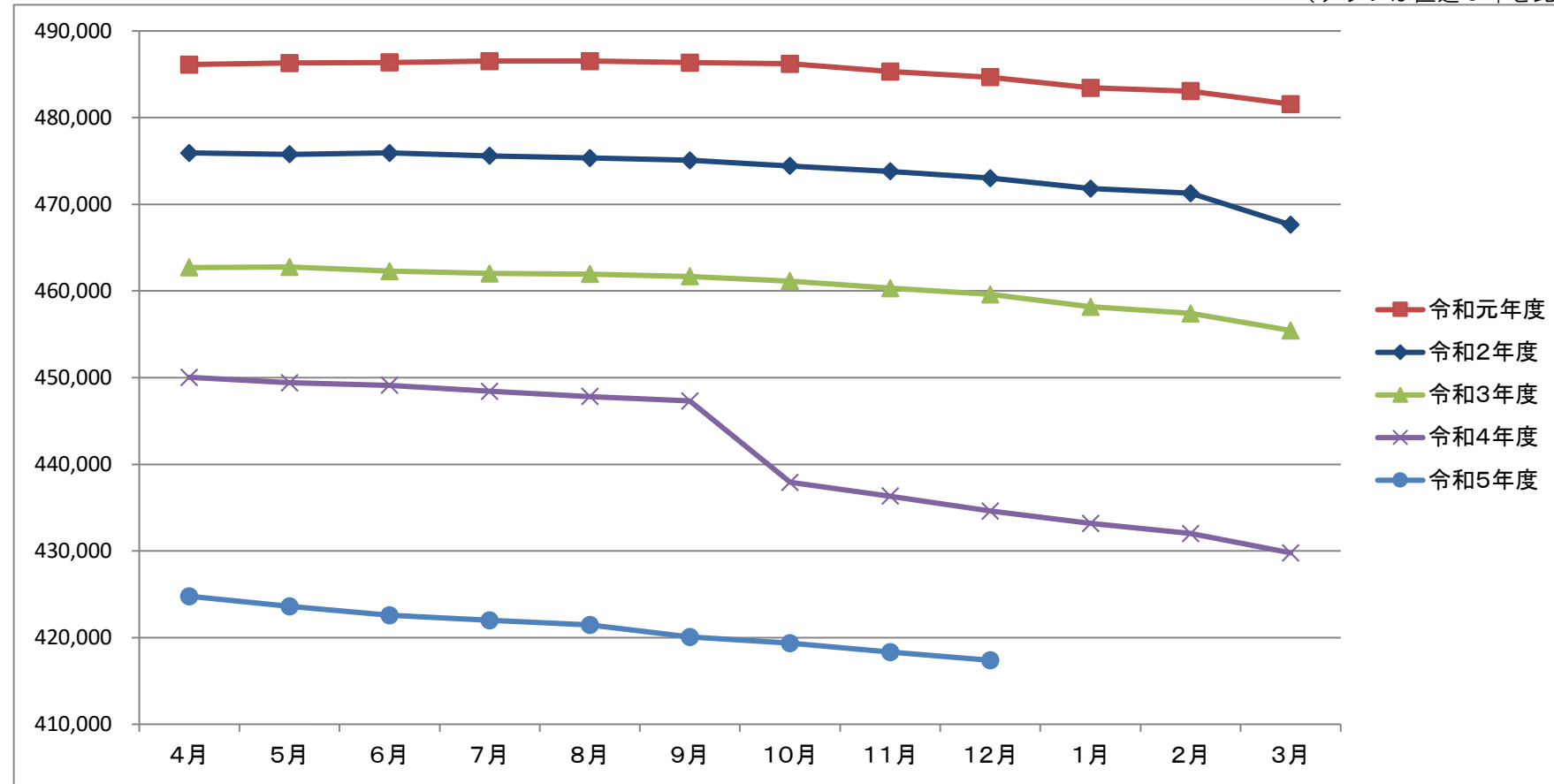


（単位：人）

	4月	5月	6月	7月	8月	9月	10月	11月	12月	1月	2月	3月
令和元年度	222,047	220,946	221,111	221,538	221,850	222,319	222,788	222,706	222,778	222,635	223,060	223,011
令和2年度	218,551	217,641	217,982	218,189	218,574	218,854	219,069	219,170	219,163	218,933	218,980	217,941
令和3年度	213,573	212,973	213,043	213,380	213,688	213,985	214,276	214,395	214,525	214,310	214,402	214,360
令和4年度	210,214	209,332	209,387	209,630	209,904	210,226	207,136	207,072	206,871	206,770	206,733	206,433
令和5年度	202,673	201,828	201,653	201,907	202,126	201,826	202,131	202,236	202,282			

北海道支部  
被扶養者数（女）

（グラフは直近5年を比較）



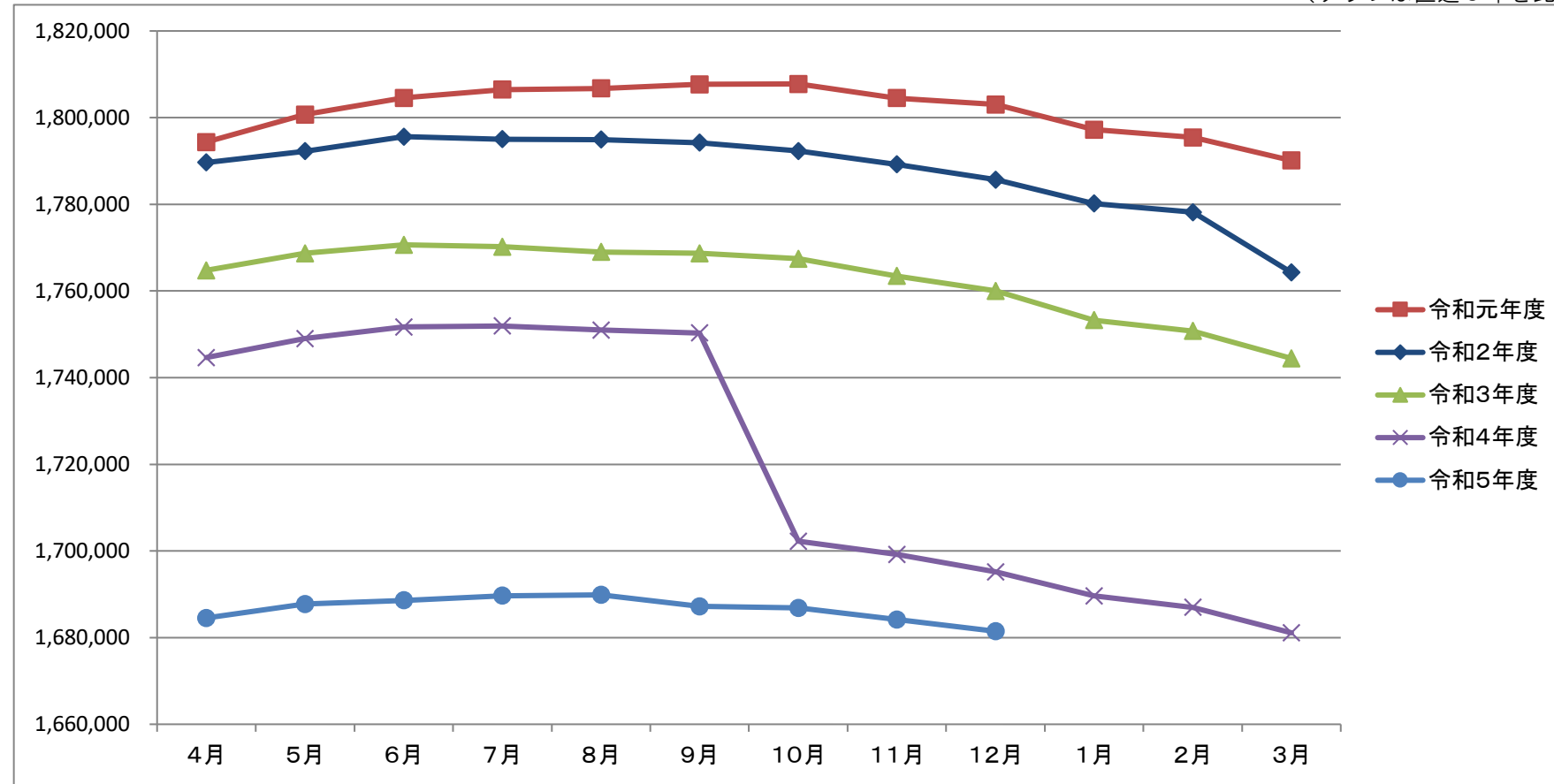
（単位：人）

	4月	5月	6月	7月	8月	9月	10月	11月	12月	1月	2月	3月
令和元年度	486,116	486,296	486,359	486,531	486,522	486,347	486,215	485,328	484,665	483,450	483,050	481,555
令和2年度	475,934	475,770	475,919	475,591	475,339	475,069	474,435	473,809	473,013	471,802	471,279	467,624
令和3年度	462,708	462,768	462,301	462,024	461,946	461,683	461,143	460,306	459,612	458,164	457,412	455,441
令和4年度	450,036	449,413	449,118	448,440	447,824	447,313	437,912	436,323	434,615	433,178	432,002	429,778
令和5年度	424,772	423,622	422,595	421,983	421,472	420,091	419,361	418,343	417,382			



北海道支部  
加入者数

(グラフは直近5年を比較)

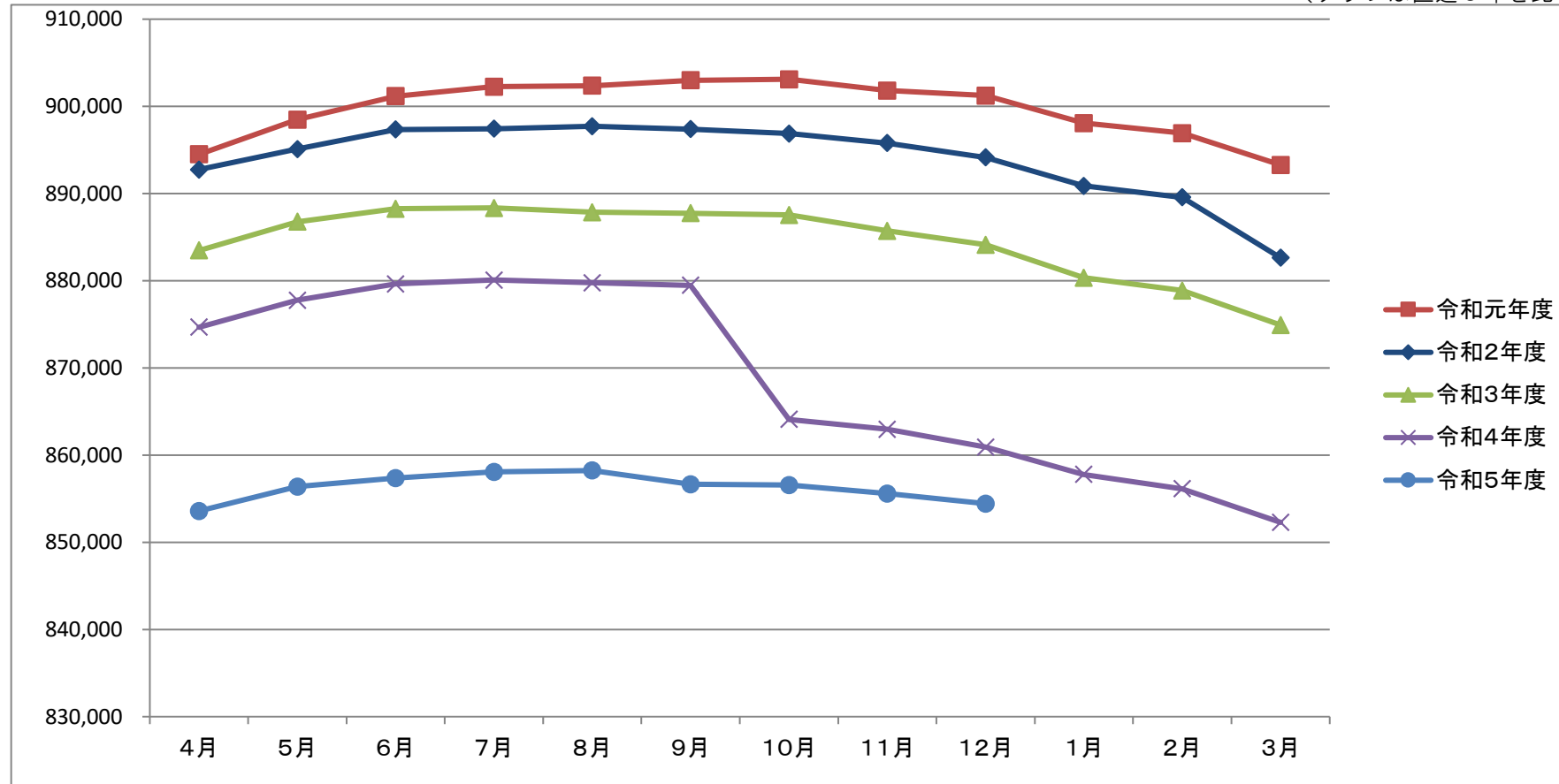


(単位：人)

	4月	5月	6月	7月	8月	9月	10月	11月	12月	1月	2月	3月
令和元年度	1,794,377	1,800,709	1,804,543	1,806,467	1,806,759	1,807,705	1,807,783	1,804,505	1,803,033	1,797,213	1,795,426	1,790,106
令和2年度	1,789,649	1,792,255	1,795,619	1,795,024	1,794,940	1,794,213	1,792,277	1,789,213	1,785,673	1,780,171	1,778,163	1,764,259
令和3年度	1,764,761	1,768,711	1,770,644	1,770,195	1,769,000	1,768,715	1,767,462	1,763,442	1,760,001	1,753,259	1,750,769	1,744,434
令和4年度	1,744,632	1,749,016	1,751,715	1,751,912	1,750,973	1,750,314	1,702,243	1,699,201	1,695,167	1,689,609	1,686,992	1,681,107
令和5年度	1,684,498	1,687,732	1,688,592	1,689,671	1,689,856	1,687,226	1,686,865	1,684,197	1,681,466			

北海道支部  
加入者数（男）

（グラフは直近5年を比較）

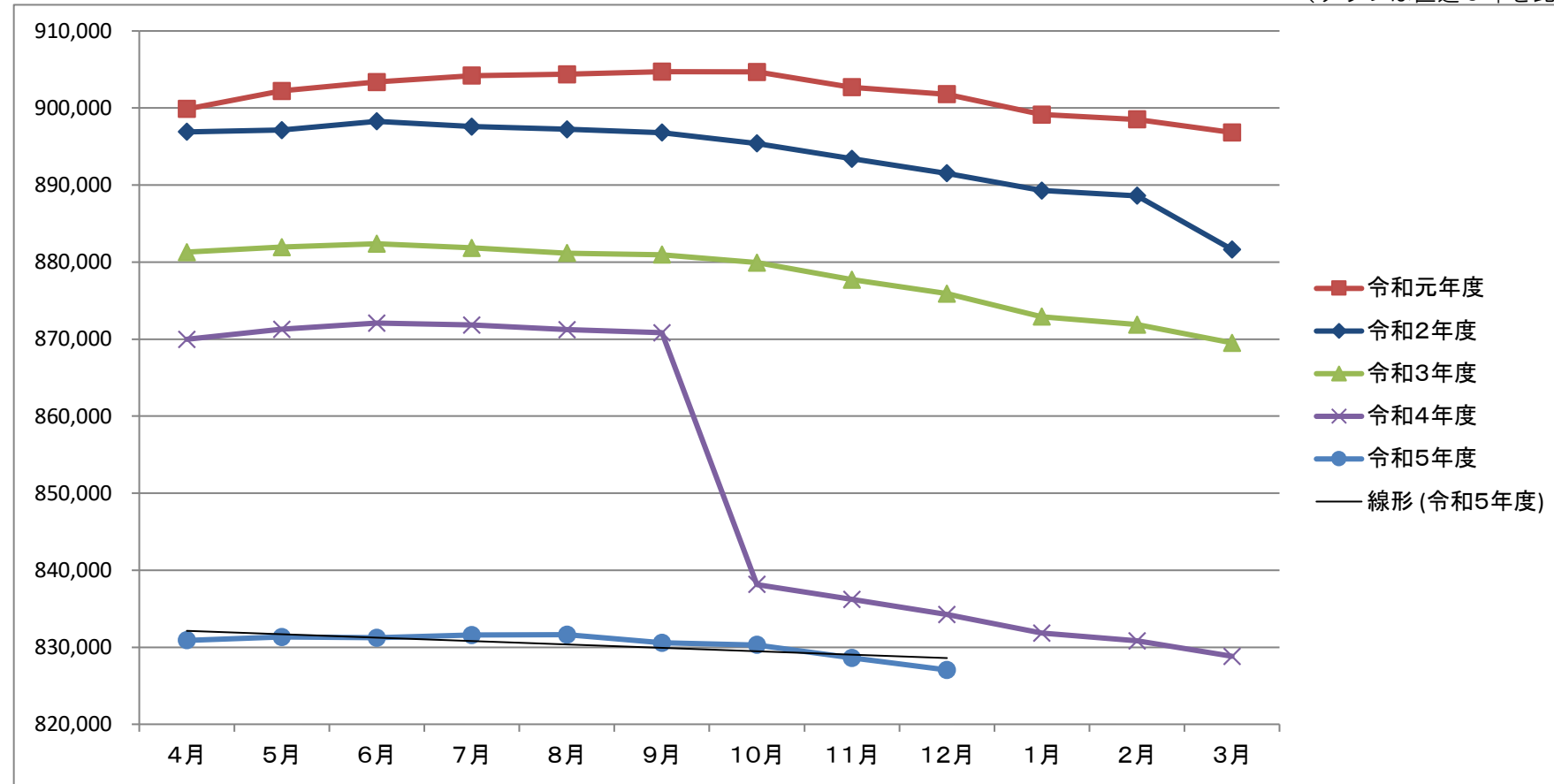


（単位：人）

	4月	5月	6月	7月	8月	9月	10月	11月	12月	1月	2月	3月
令和元年度	894,506	898,479	901,170	902,267	902,371	902,989	903,112	901,809	901,235	898,075	896,918	893,283
令和2年度	892,742	895,107	897,354	897,435	897,717	897,398	896,871	895,797	894,141	890,875	889,561	882,628
令和3年度	883,474	886,771	888,268	888,357	887,843	887,753	887,547	885,720	884,109	880,352	878,883	874,923
令和4年度	874,670	877,753	879,633	880,090	879,753	879,477	864,098	862,974	860,935	857,780	856,143	852,281
令和5年度	853,589	856,393	857,347	858,088	858,226	856,637	856,562	855,592	854,413			

北海道支部  
加入者数（女）

（グラフは直近5年を比較）

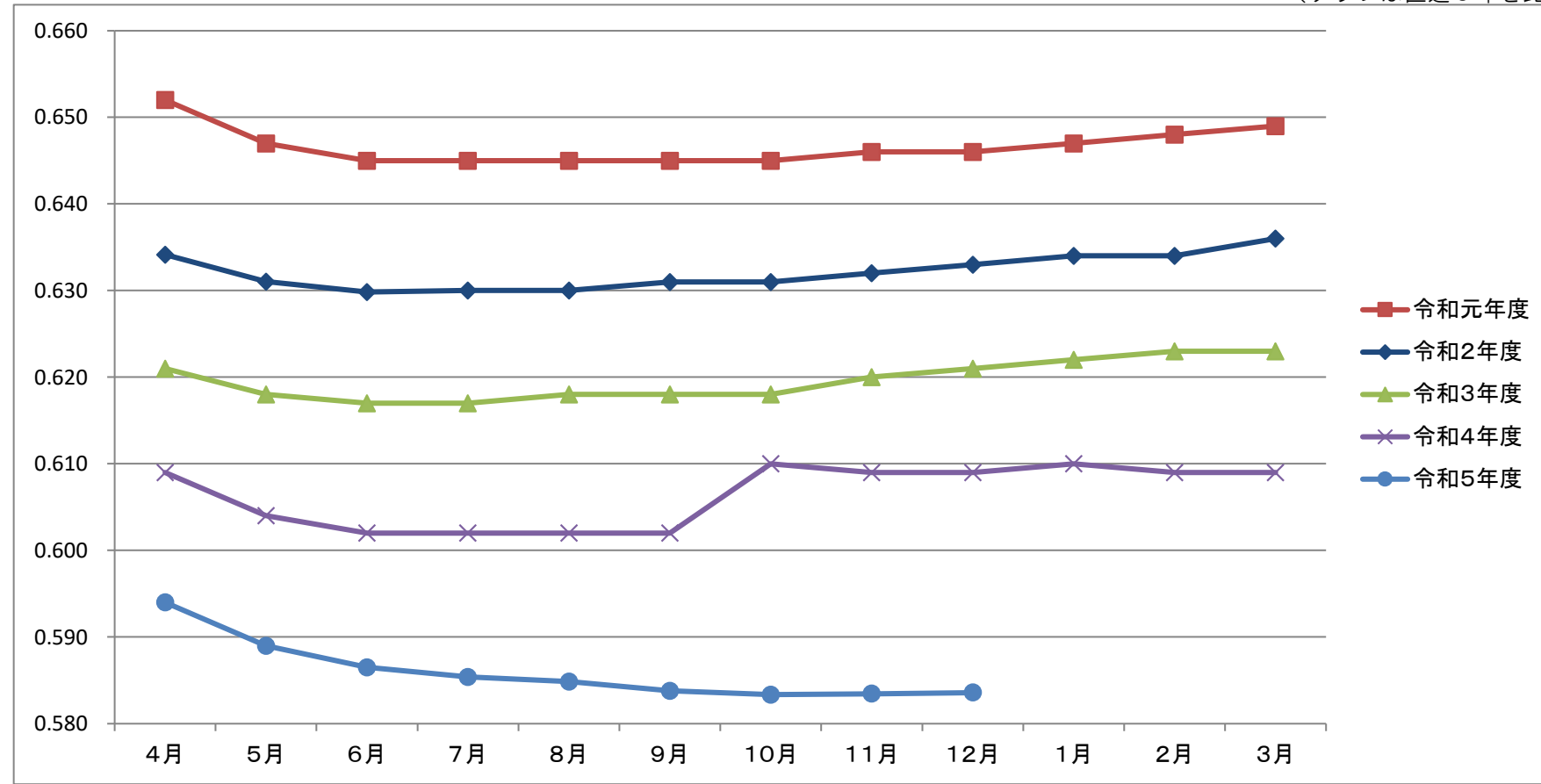


（単位：人）

	4月	5月	6月	7月	8月	9月	10月	11月	12月	1月	2月	3月
令和元年度	899,871	902,230	903,373	904,200	904,388	904,716	904,671	902,696	901,798	899,138	898,508	896,823
令和2年度	896,907	897,148	898,265	897,589	897,223	896,815	895,406	893,416	891,532	889,296	888,602	881,631
令和3年度	881,287	881,940	882,376	881,838	881,157	880,962	879,915	877,722	875,892	872,907	871,886	869,511
令和4年度	869,962	871,263	872,082	871,822	871,220	870,837	838,145	836,227	834,232	831,829	830,849	828,826
令和5年度	830,909	831,339	831,245	831,583	831,630	830,589	830,303	828,605	827,053			

北海道支部  
扶養率

(グラフは直近5年を比較)

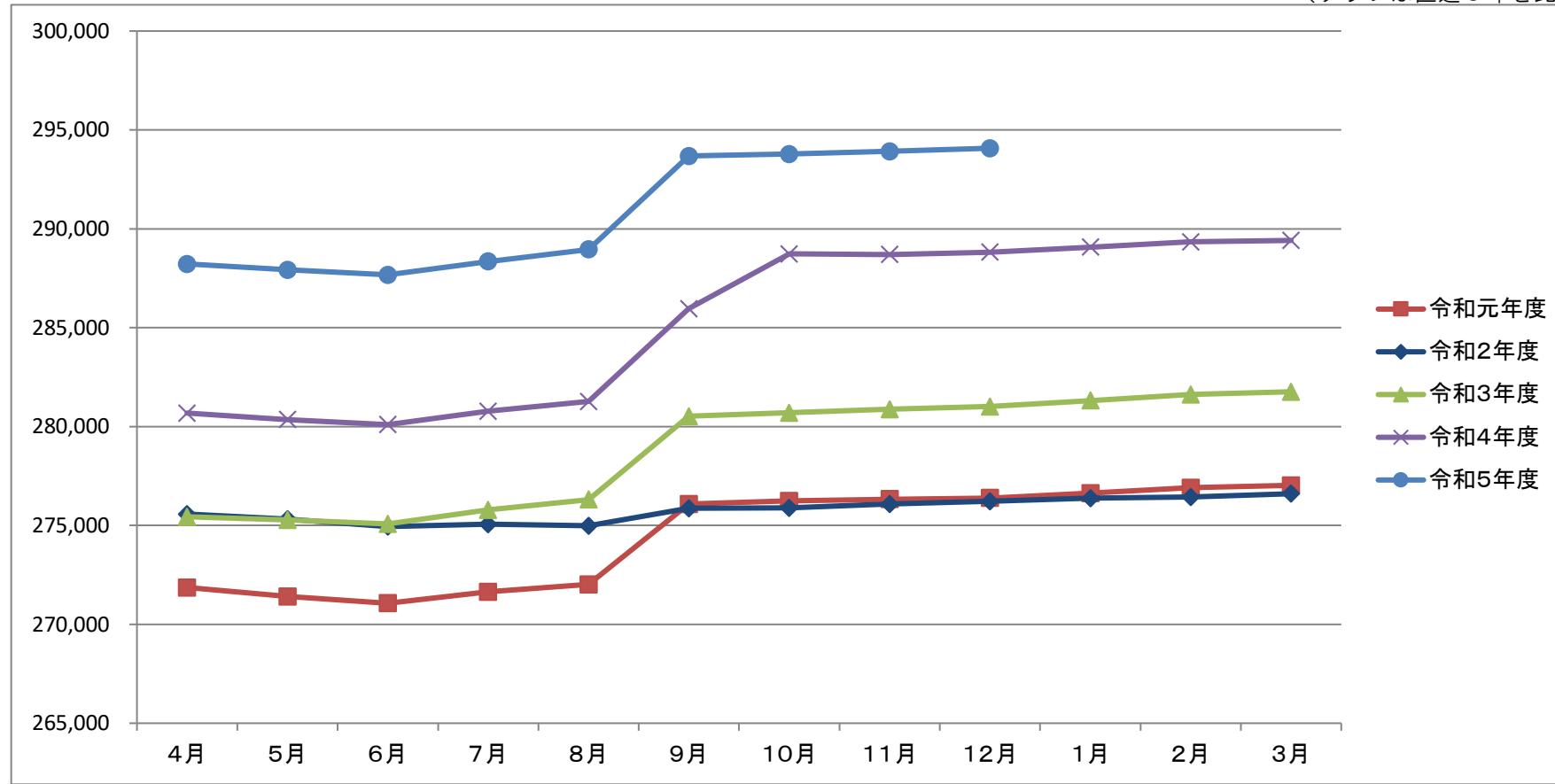


(単位：被保険者一人当たりの被扶養者数)

	4月	5月	6月	7月	8月	9月	10月	11月	12月	1月	2月	3月
令和元年度	0.652	0.647	0.645	0.645	0.645	0.645	0.645	0.646	0.646	0.647	0.648	0.649
令和2年度	0.634	0.631	0.630	0.630	0.630	0.631	0.631	0.632	0.633	0.634	0.634	0.636
令和3年度	0.621	0.618	0.617	0.617	0.618	0.618	0.618	0.620	0.621	0.622	0.623	0.623
令和4年度	0.609	0.604	0.602	0.602	0.602	0.602	0.610	0.609	0.609	0.610	0.609	0.609
令和5年度	0.594	0.589	0.587	0.585	0.585	0.584	0.583	0.583	0.584			

北海道支部  
平均標準報酬月額の内平均

(グラフは直近5年を比較)

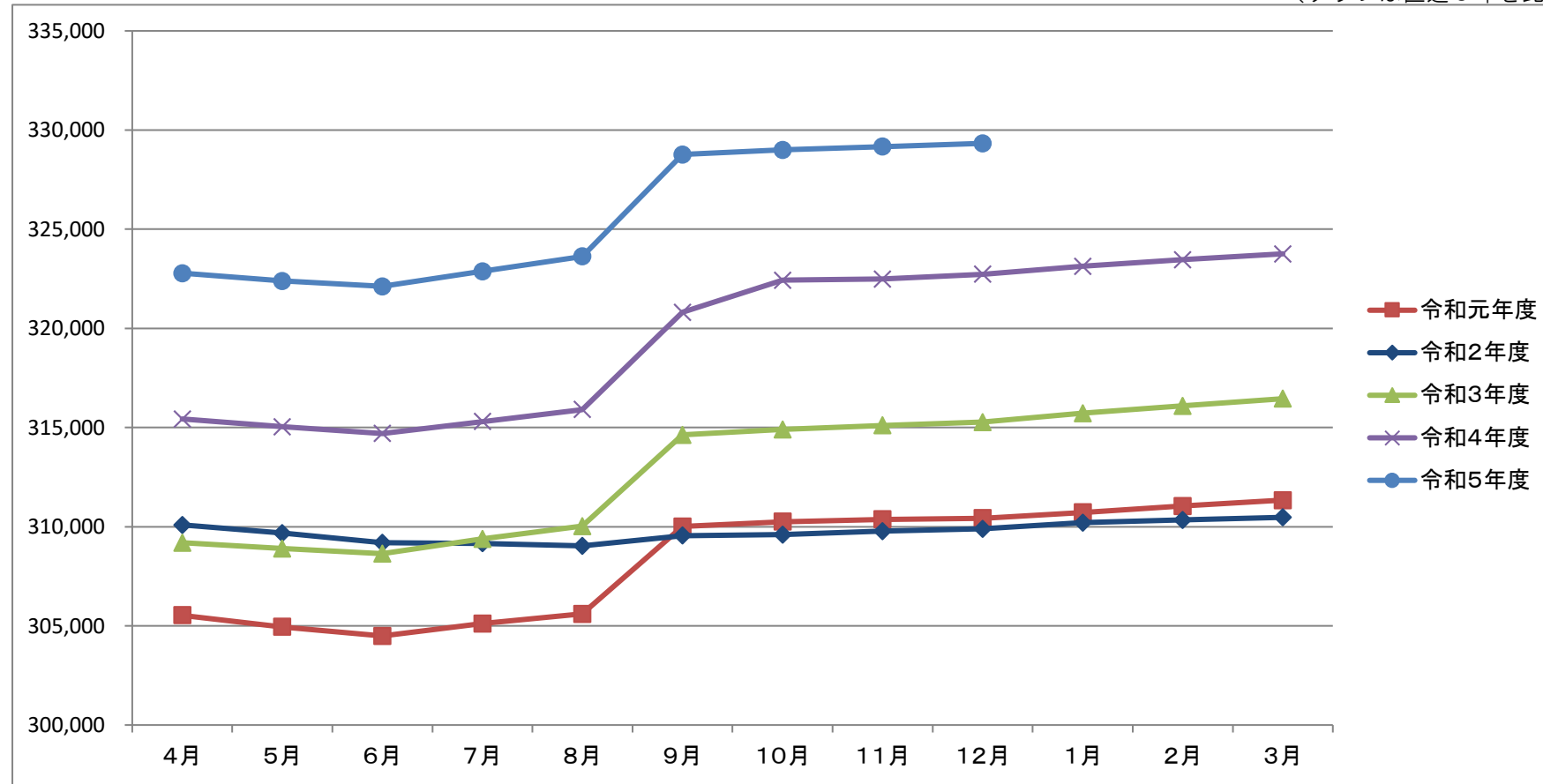


(単位：円)

	4月	5月	6月	7月	8月	9月	10月	11月	12月	1月	2月	3月
令和元年度	271,857	271,402	271,065	271,642	272,025	276,083	276,240	276,328	276,389	276,627	276,913	277,028
令和2年度	275,569	275,325	274,944	275,067	274,977	275,874	275,893	276,085	276,218	276,380	276,438	276,603
令和3年度	275,438	275,281	275,077	275,786	276,308	280,517	280,701	280,872	281,012	281,316	281,619	281,760
令和4年度	280,678	280,357	280,098	280,772	281,270	285,965	288,728	288,699	288,823	289,075	289,337	289,411
令和5年度	288,226	287,929	287,673	288,351	288,955	293,682	293,776	293,916	294,074			

北海道支部  
平均標準報酬月額（男）

（グラフは直近5年を比較）

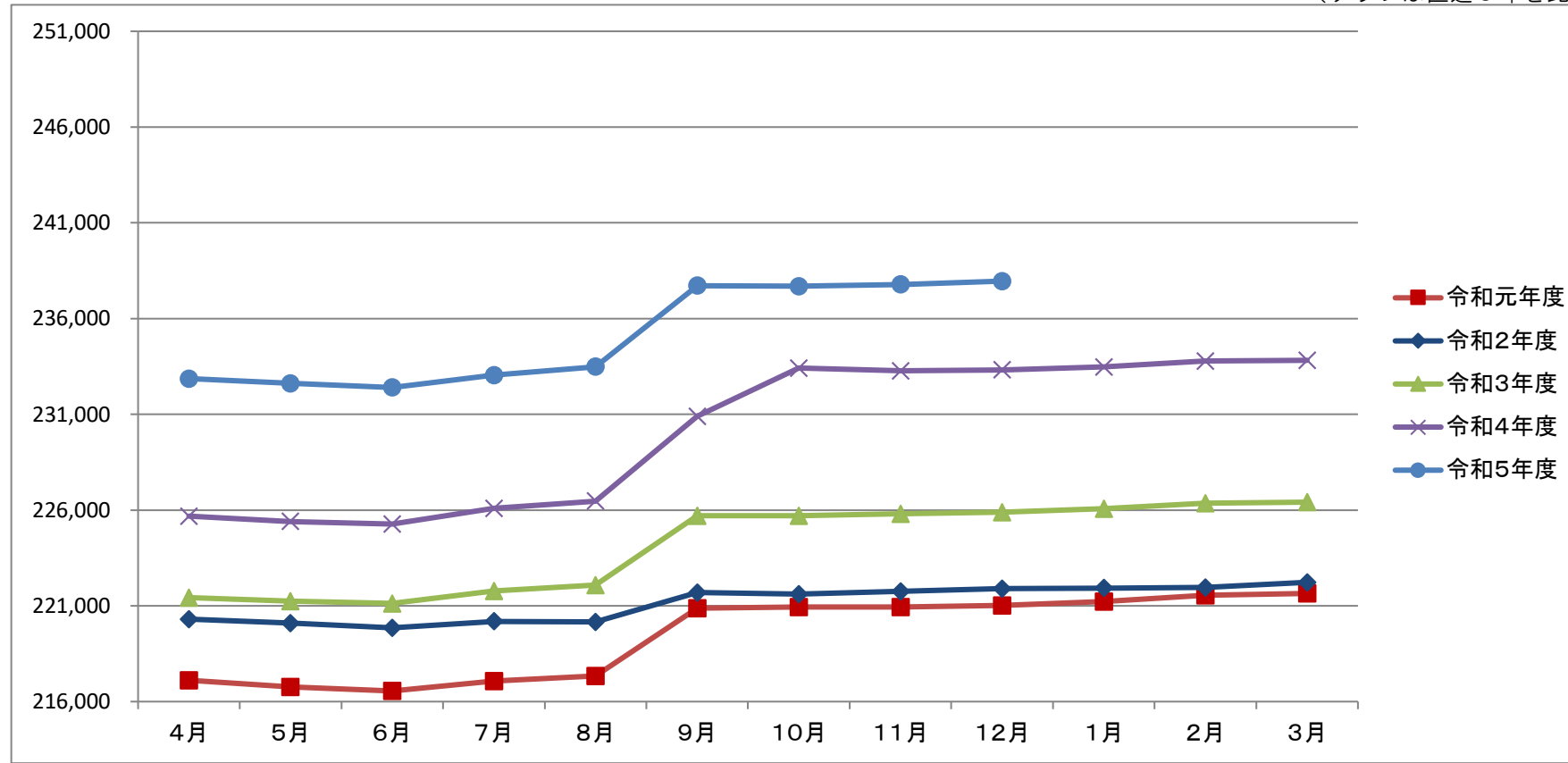


（単位：円）

	4月	5月	6月	7月	8月	9月	10月	11月	12月	1月	2月	3月
令和元年度	305,536	304,948	304,491	305,122	305,603	310,016	310,253	310,369	310,429	310,722	311,049	311,340
令和2年度	310,082	309,679	309,194	309,161	309,033	309,552	309,605	309,777	309,898	310,210	310,342	310,471
令和3年度	309,189	308,892	308,640	309,383	310,027	314,626	314,909	315,110	315,280	315,716	316,086	316,453
令和4年度	315,434	315,035	314,697	315,305	315,909	320,815	322,431	322,490	322,734	323,126	323,460	323,759
令和5年度	322,774	322,385	322,121	322,874	323,631	328,764	328,997	329,166	329,329			

北海道支部  
平均標準報酬月額の内平均（女）

（グラフは直近5年を比較）



（単位：円）

	4月	5月	6月	7月	8月	9月	10月	11月	12月	1月	2月	3月
令和元年度	217,119	216,756	216,555	217,075	217,341	220,875	220,942	220,940	221,022	221,229	221,547	221,646
令和2年度	220,296	220,093	219,852	220,189	220,154	221,691	221,614	221,757	221,900	221,931	221,959	222,228
令和3年度	221,423	221,251	221,128	221,769	222,083	225,705	225,702	225,809	225,893	226,073	226,363	226,414
令和4年度	225,681	225,408	225,271	226,087	226,468	230,896	233,408	233,277	233,321	233,470	233,778	233,819
令和5年度	232,856	232,612	232,399	233,044	233,486	237,720	237,686	237,778	237,955			