

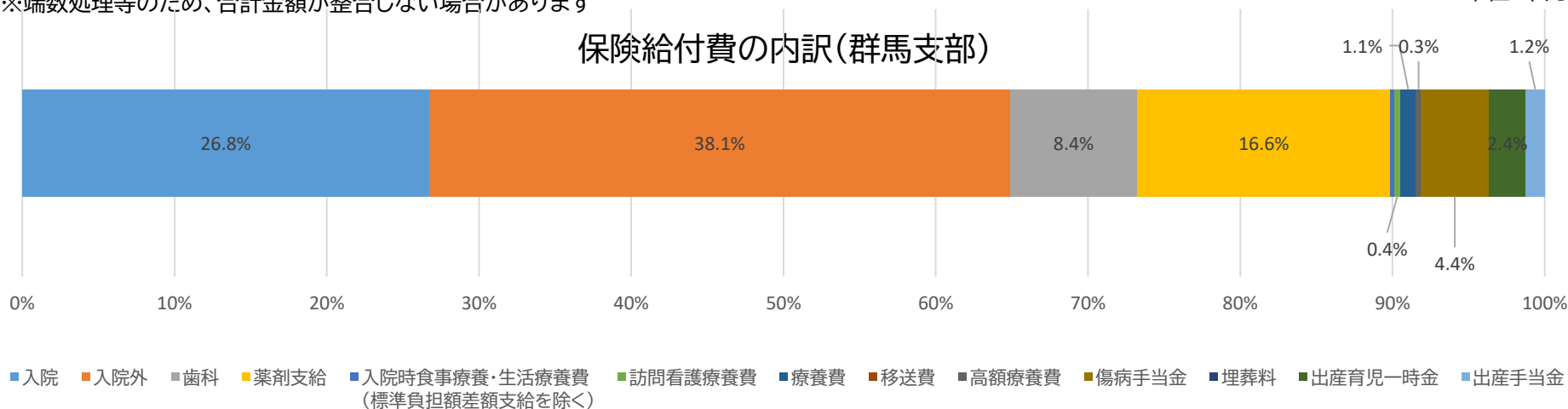
保険給付費の状況(群馬支部)

令和5年12月時点

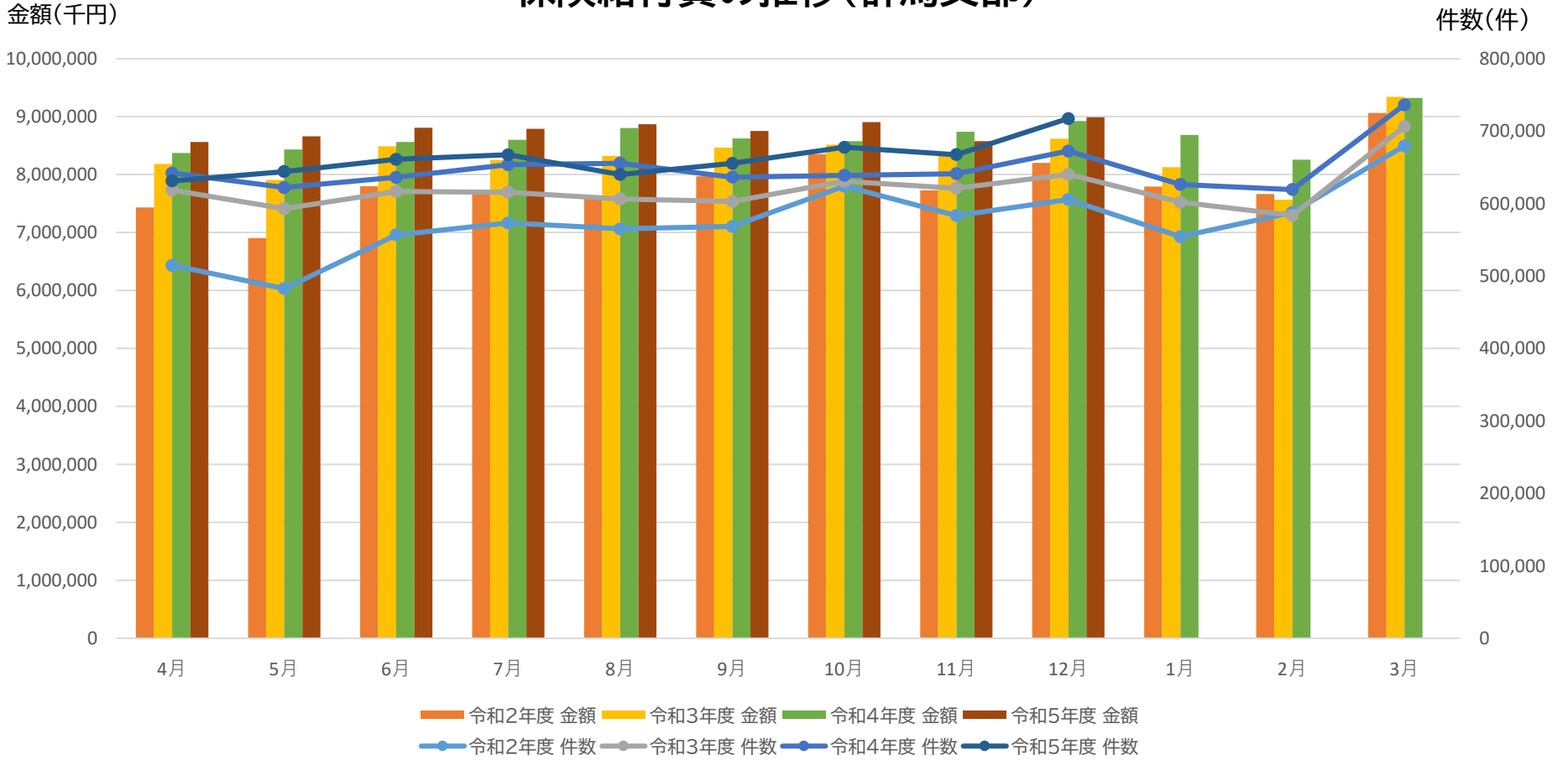
令和5年度		4月	5月	6月	7月	8月	9月	10月	11月	12月	1月	2月	3月	合計	
保険給付費		8,564,057	8,657,529	8,809,614	8,789,123	8,867,920	8,751,133	8,904,576	8,578,347	8,985,959				78,908,257	
医療給付費	医療給付費	7,669,242	7,865,128	8,075,247	8,312,131	8,165,035	8,003,730	8,136,234	7,971,889	8,310,757				72,509,394	
	診療費	入院	2,257,378	2,347,258	2,398,669	2,521,630	2,489,988	2,283,941	2,314,348	2,265,321	2,236,297				21,114,830
		入院外	3,110,415	3,272,869	3,332,866	3,382,196	3,330,718	3,343,006	3,413,800	3,389,747	3,507,741				30,083,359
		歯科	734,351	713,539	770,943	766,702	689,440	721,948	754,568	700,984	742,615				6,595,090
	薬剤支給	1,386,774	1,363,385	1,393,652	1,454,199	1,479,798	1,486,596	1,479,190	1,429,260	1,642,738				13,115,592	
	入院時食事療養・生活療養費 (標準負担額差額支給を除く)	22,613	22,630	23,506	25,082	23,812	22,584	22,204	22,289	21,641				206,360	
	訪問看護療養費	32,232	31,891	32,353	34,862	31,676	32,347	33,711	37,718	32,235				299,025	
	療養費	86,440	81,274	93,621	105,074	92,348	93,017	93,460	95,285	92,612				833,132	
	移送費	0	0	0	0	0	0	0	40	0	0			40	
	高額療養費	39,039	32,281	29,610	22,386	27,252	20,290	24,903	31,280	34,870				261,911	
	その他の現金給付	894,814	792,401	734,367	476,992	702,885	747,403	768,342	606,459	675,202				6,398,865	
	傷病手当金	傷病手当金	399,985	396,965	375,244	332,800	403,126	360,045	425,239	419,680	384,683				3,497,767
		埋葬料	2,800	3,100	3,450	2,800	2,450	2,600	2,800	2,350	2,700				25,050
		出産育児一時金	387,024	266,064	256,870	25,496	183,460	291,096	228,116	73,780	177,836				1,889,742
出産手当金		105,005	126,272	98,803	115,896	113,849	93,663	112,187	110,649	109,982				986,306	

※端数処理等のため、合計金額が整合しない場合があります

単位:千円



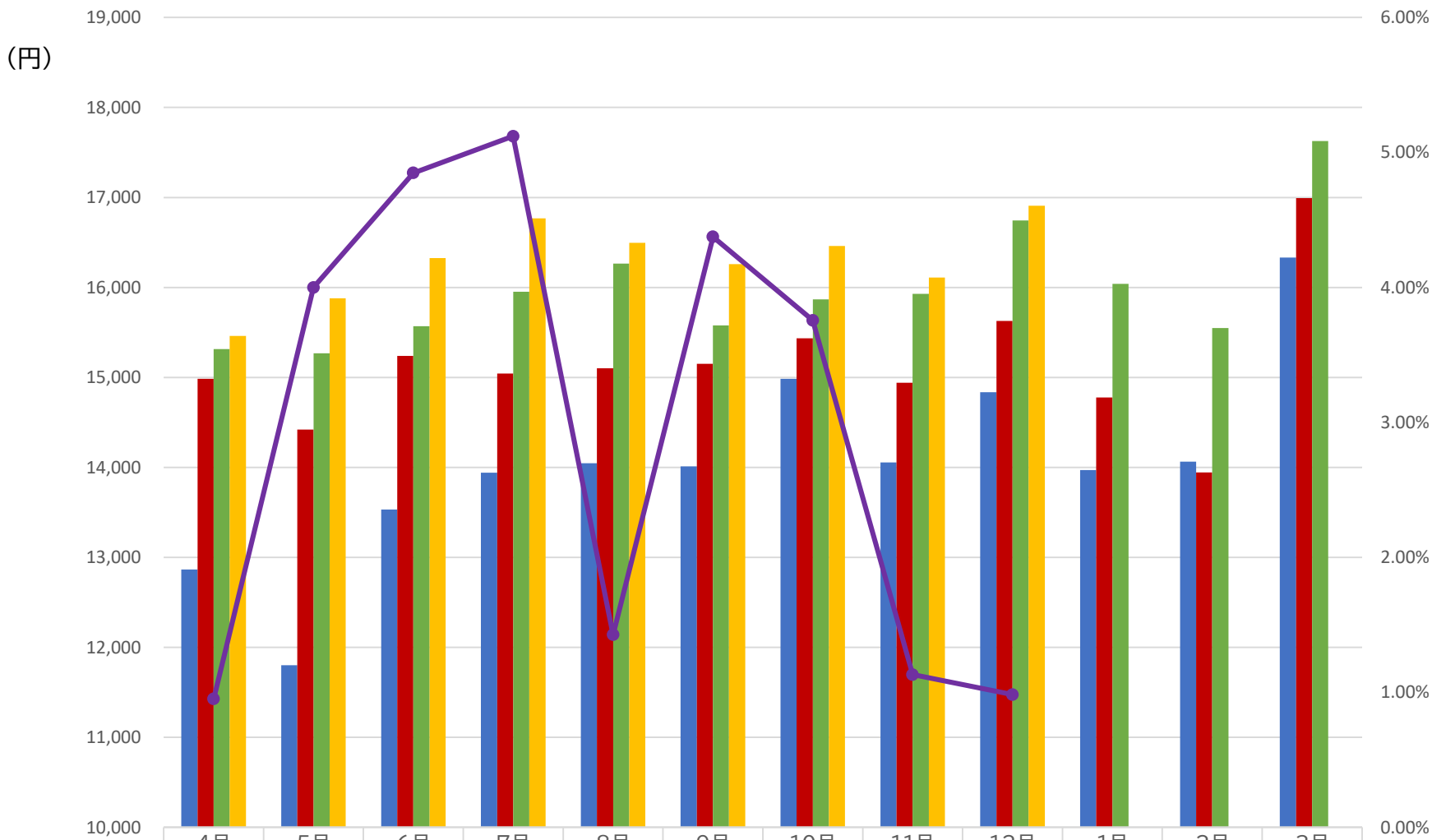
保険給付費の推移(群馬支部)



単位:件数=実績 金額=千円

群馬支部		4月	5月	6月	7月	8月	9月	10月	11月	12月	1月	2月	3月
令和2年度	件数	514,645	482,714	556,701	573,292	565,123	568,303	623,992	583,321	605,529	554,365	587,764	679,506
	金額	7,432,166	6,906,524	7,796,228	7,662,091	7,618,846	7,970,746	8,355,520	7,729,578	8,200,508	7,795,649	7,663,887	9,060,576
令和3年度	件数	618,650	593,075	616,764	615,632	606,410	602,901	630,583	621,091	640,270	601,704	583,481	706,240
	金額	8,180,665	7,909,105	8,488,261	8,253,094	8,321,966	8,466,371	8,516,513	8,349,986	8,616,551	8,127,989	7,566,404	9,338,855
令和4年度	件数	642,072	622,131	636,267	653,623	655,642	636,333	638,897	641,176	672,423	626,354	619,392	736,172
	金額	8,371,212	8,430,590	8,561,890	8,597,034	8,801,632	8,624,128	8,574,759	8,739,552	8,922,289	8,681,619	8,258,884	9,321,747
令和5年度	件数	631,092	644,130	660,965	667,267	640,052	655,376	677,612	667,497	717,210			
	金額	8,564,057	8,657,529	8,809,614	8,789,123	8,867,920	8,751,133	8,904,576	8,578,347	8,985,959			

加入者1人当たりの医療費(入院・入院外(調剤を含む)・歯科の合計)の推移(群馬支部)



	4月	5月	6月	7月	8月	9月	10月	11月	12月	1月	2月	3月
令和2年度 群馬	12,865	11,801	13,532	13,940	14,046	14,011	14,986	14,054	14,836	13,970	14,064	16,332
令和3年度 群馬	14,983	14,422	15,240	15,044	15,101	15,152	15,436	14,940	15,626	14,777	13,944	16,993
令和4年度 群馬	15,315	15,269	15,570	15,951	16,265	15,578	15,866	15,929	16,745	16,039	15,548	17,627
令和5年度 群馬	15,460	15,880	16,325	16,768	16,497	16,260	16,462	16,109	16,909			
前年同月比増減	0.95%	4.00%	4.85%	5.12%	1.43%	4.37%	3.76%	1.13%	0.98%			

■ 令和2年度 群馬
 ■ 令和3年度 群馬
 ■ 令和4年度 群馬
 ■ 令和5年度 群馬
 ● 前年同月比増減