

# 協会けんぽ岐阜支部の「データヘルス計画」

## データヘルス計画とは

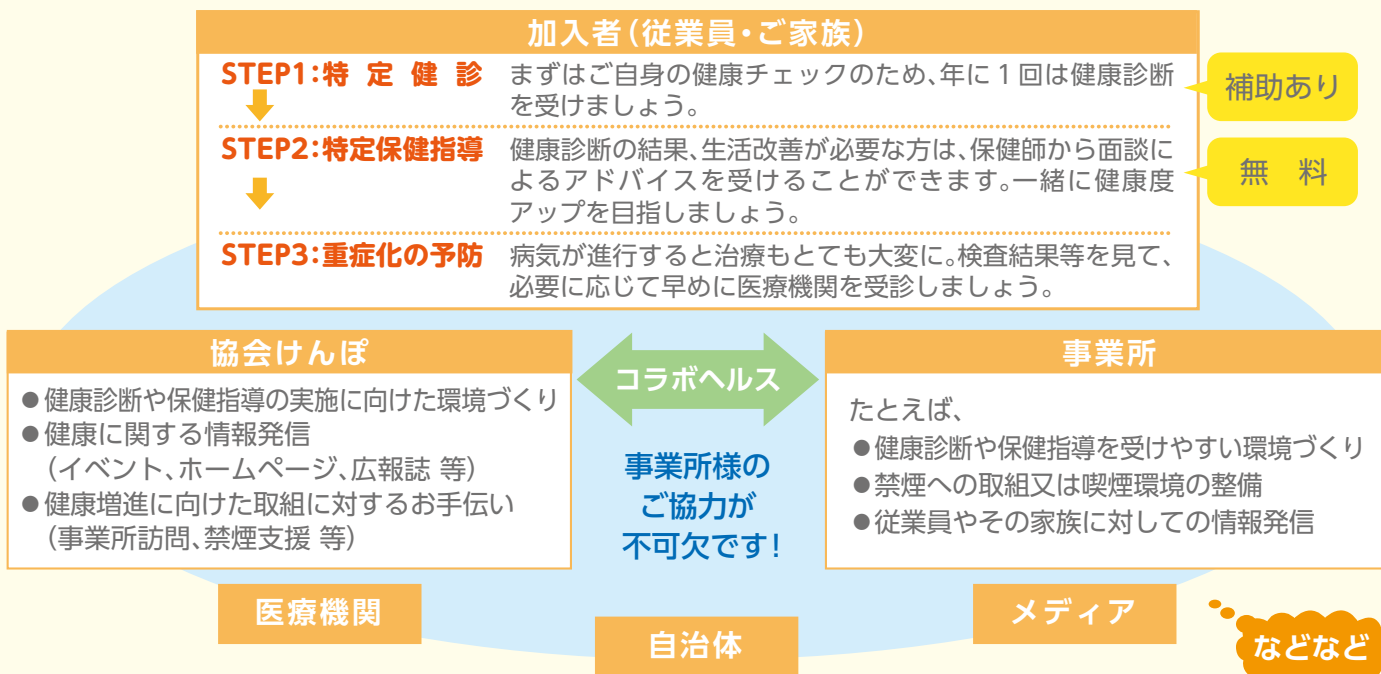
協会けんぽなどの「医療保険者」は、医療費の支払いや健診事業の実施により、加入者の皆さまの健康状態についてのデータを保有しております。

データヘルス計画とは、これらのデータ分析に基づき、国の重要施策である「健康寿命の延伸」に繋がる保健事業を行っていくための実施計画です。

## 協会けんぽ岐阜支部の第2期データヘルス計画

協会けんぽ岐阜支部加入者の健診データ等を分析した結果、全国と比べて平均的な数値の項目が多いなか、『収縮期血圧(正常値130mmHg未満)』については比較的高い傾向が続いていることが分かりました。

そこで協会けんぽ岐阜支部では、高血圧と関連性が高いと言われる「喫煙」「塩分摂取」等に着目し、『**喫煙率の減少**』等から『**循環器系疾患の減少**』に繋げることを目標として取り組んでまいります。



健康診断の受診や日々の健康づくりへの意識が、病気の重症化を予防し、**健康寿命を延ばします**。会社にとって“大切な資産”である従業員様の健康づくりに、協会けんぽも後押しをしていきます。

## 毎年5月31日は「世界禁煙デー」

世界保健機関(WHO)は平成元年に、毎年5月31日を「世界禁煙デー」と定め、喫煙しないことが一般的な社会習慣となることを目指して様々な活動を行っています。

これを機会に、禁煙のこと・喫煙環境のことを、いま一度皆さんで考えてみませんか。

### お問合せ先



## 全国健康保険協会 岐阜支部

協会けんぽ

〒500-8667 岐阜市橋本町2-8 濃飛ニッセイビル14階

☎058-255-5155(代表)

【お電話の受付時間 8:30~17:15】

(土・日・祝日 年末年始を除く)

ホームページから申請書のダウンロードができます。

協会けんぽ岐阜 検索

メルマガ登録も募集中! スマホから簡単登録



ジェネリック医薬品に切り替えたら、どれくらいお薬代を節約できるかを簡単に試算できます。一度お試しください。

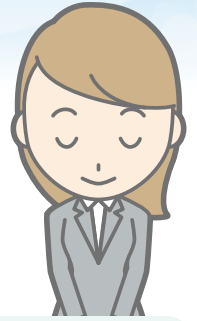
ジェネカル 検索

このチラシは事業所内で回覧・掲示をお願いします

6月上旬より

# 被扶養者資格の再確認 マイナンバーの確認を同時に実施します

例年実施している被扶養者資格の再確認に加え、今年度は被扶養者および70歳以上の被保険者の方のマイナンバー確認を同時に実施します。



## 被扶養者資格の再確認

対象者が現在も被扶養者の条件に該当するか確認

平成30年4月1日において、18歳以上の被扶養者

平成30年6月中旬～7月中旬(順次送付)

**平成30年8月17日(金)**

- 確認の結果、被扶養者から削除となる場合は、「被扶養者状況リスト」に加え、「被扶養者調書兼異動届」に必要事項を記入の上、該当する方の健康保険証を添付して協会けんぽへご提出ください。

### Q. 被扶養者削除の届出をしないとどうなるの？

#### A. 健康保険料が増えます

理由：加入者数に応じて高齢者医療に対する支援金が算出されるため

- ▶ 平成29年度の再確認では、約7.6万人の被扶養者が削除となりました。その結果、協会けんぽの支出は約18.4億円減少となる見込みです。

## マイナンバーの確認

対象者のマイナンバーの確認および記入

被扶養者および70歳以上の被保険者のうち、マイナンバーが未登録となっている方

平成30年6月上旬～7月中旬(順次送付)

**平成30年8月17日(金)**

- お送りする時期により、一部提出期限が異なります。

確認内容

対象者

送付時期

提出期限

そもそも、なぜ確認が必要なんだろう…



### Q. どうしてマイナンバーの登録が必要なの？

- A. 健康保険申請のマイナンバーとの情報連携や、導入が予定されている国のオンライン資格確認等(※)のために必要となります。

(※) 将来的に、医療機関の窓口で健康保険の加入資格の有無がオンラインで確認できたり、保険者が変わった場合(例：協会けんぽ→国保)でも健診データを一元管理して、ご本人様に対して健診結果の情報提供をできること等が想定されています。

- 両確認作業とも、対象者がいない場合にはお送りしません。
  - 確認方法の詳細はお送りするリストに同封のリーフレットをご確認ください。
- この確認作業は、保険料の軽減、健康保険事務の効率化につながる大変重要なものです。  
皆さまのご理解ご協力をお願いいたします。

## お知らせ

県内自治体が主催する健康イベントに、協会けんぽもブースを出展します。健康相談や健康度チェックの体験コーナーもありますので、ぜひお立ち寄りください。

### 『2018健幸フェスタinえな』

**場所** まきがね公園

**日時** 6月3日(日) 8:30～14:30

「今日から運動～健康寿命日本一を目指して～」をテーマに開催します。  
公式キャラクター「エーナ」も登場！

### 『第35回 各務原市健康のつどい』

**場所** 各務原市総合福祉会館・産業文化センター

**日時** 6月10日(日) 9:00～14:00

今年は「家族で考えよう健康習慣～適切な食と運動で心も体も健康に～」をテーマに開催します。