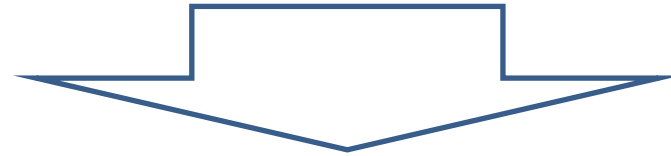


平成30年度第1回全国健康保険協会
岐阜支部評議会資料4

(案)

高山年金事務所内 協会けんぽ相談窓口



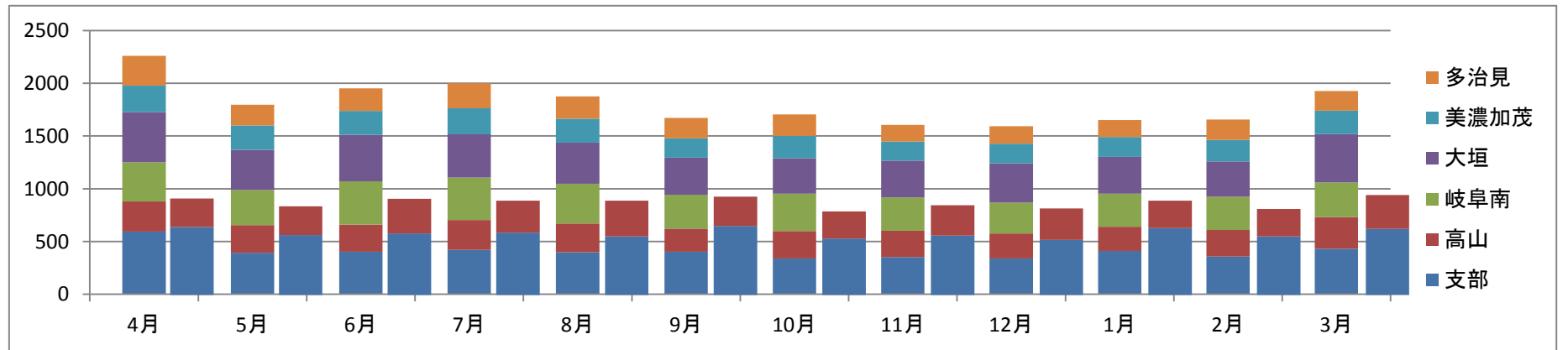
平成31年1月31日終了

窓口来訪者数

	4月	5月	6月	7月	8月	9月	10月	11月	12月	1月	2月	3月	計
28年度 (内、支部)	2,260 (594)	1,796 (392)	1,950 (402)	2,000 (421)	1,874 (399)	1,671 (404)	1,703 (340)	1,605 (353)	1,593 (338)	1,651 (411)	1,656 (356)	1,927 (432)	21,686 (4,842)
29年度 (内、支部)	877 (617)	806 (545)	874 (559)	856 (566)	857 (533)	894 (627)	760 (512)	814 (540)	786 (500)	857 (608)	781 (531)	908 (600)	10,070 (6,738)

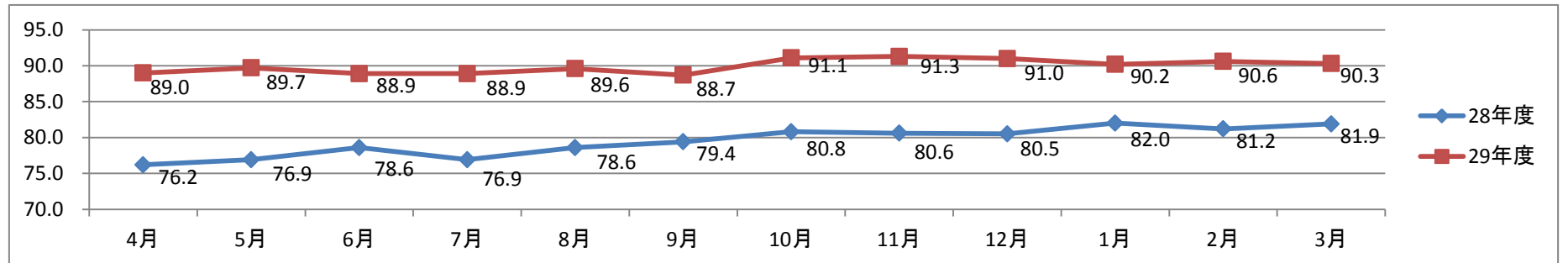
(再掲)高山窓口来訪者数

	4月	5月	6月	7月	8月	9月	10月	11月	12月	1月	2月	3月	計
28年度	286	262	257	283	270	219	259	249	238	228	252	300	3,103
29年度	260	261	315	290	324	267	248	274	286	249	250	308	3,332



郵送化率

	4月	5月	6月	7月	8月	9月	10月	11月	12月	1月	2月	3月	計
28年度	76.2	76.9	78.6	76.9	78.6	79.4	80.8	80.6	80.5	82.0	81.2	81.9	79.5
29年度	89.0	89.7	88.9	88.9	89.6	88.7	91.1	91.3	91.0	90.2	90.6	90.3	90.0



年金事務所等窓口設置状況について

全国の状況(平成30年4月1日現在)

年金事務所	315
すでに廃止	222
窓口設置	93
今年度廃止予定	22



窓口設置 (平成31年1月1日時点)	71
-----------------------	----

東海北陸の状況

岐阜	1
三重	1
愛知	0
静岡	0
富山	0
石川	0
福井	0