

# 協会けんぽだより



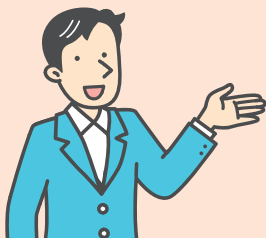
## 健康経営で会社を元気にしませんか？

### 健康経営とは？

従業員などの健康管理を経営的な視点で考え、戦略的に実践することです。経営理念に基づき、従業員の健康保持・増進に取り組むことで、組織の活性化や生産性の向上、企業価値の向上などの効果が期待されます。  
※「健康経営」は特定非営利活動法人健康経営研究会の登録商標です。





### まずは健康宣言！



これから健康経営を始めようとお考えの事業所様は、  
まず『協会けんぽと健康宣言』にエントリー！

### エントリーは簡単！

- 1 協会けんぽ岐阜支部のホームページからエントリーシートを印刷 
- 2 2つの必須項目(従業員の健診受診率100%、対象者全員の特定保健指導の実施)に加えて、1~3つの範囲で取り組み内容を選択
- 3 エントリーシートを協会けんぽ岐阜支部へFAXで提出 
- 4 協会けんぽ岐阜支部から届く宣言書を掲示して社内外に発信

エントリーシートは  
こちらから



取り組みを進めたら…

## 経済産業省の「健康経営優良法人」認定にチャレンジ！

「健康経営優良法人」とは、優良な健康経営を実践する事業所を経済産業省が顕彰する制度です。中小規模法人部門の申請には、保険者(協会けんぽ等)が実施する健康宣言事業へのエントリーが必須です。

健康経営優良法人 2024

検索 



# 治療用装具を購入したときは？

## 治療用装具とは？

病気やケガなどの治療に必要であると医師が認め、患者に装着させたもののこと。

コルセット、関節用装具、弾性着衣(ストッキング等)、弱視等の治療用メガネ(9歳未満の小児が対象)等が該当します。

- 日常生活や職業上必要とされるものや、スポーツなどの一時的な使用や美容目的のものは該当しません。
- 医師の診察や義肢装具士への指示がなく製作・装着した装具は、療養費の対象外となります。
- 業務上や通勤途中の病気やケガの場合は、労働災害・通勤災害の可能性がございますので労働基準監督署にご相談ください。

## 製作の流れ

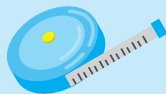
01

医師が治療用装具の製作(または購入)の指示を行う



02

義肢装具士が治療用装具の採型、採寸及び適合調整を行う



03

医師が装着(適合)の確認を行う



療養費支給額



治療用装具の購入額(上限あり)



一部負担金相当額

## 申請に必要な書類

### 療養費支給申請書(治療用装具)

協会けんぽのホームページからダウンロードしていただくか、協会けんぽ岐阜支部までお電話ください。

+ 添付書類

### 治療用装具製作指示装着証明書(原本)

医師が記入・証明したものに限り(令和5年3月より様式が変更になっておりますのでご注意ください。)

領収書(原本)



申請書のダウンロードやその他の必要書類はこちらから



申請書の書き方はこちらから



お問い合わせ

協会けんぽ岐阜支部 業務グループ ☎ 058-255-5155 (音声案内②)

## 知らなかった！健康への第一歩

第4回

### 禁煙外来を利用しよう！

たばこを止めたくても止められないという人は、医療機関での禁煙治療がおすすめです。禁煙外来とは、たばこを止めたい人を対象に禁煙治療を行う専門外来の事です。ニコチン依存症は治療が必要な病気であるという認識から、一定の条件を満たせば、健康保険を使って禁煙治療を受けられるようになっています。

加熱式たばこも禁煙治療の対象になったんだね！  
知らなかった！

岐阜支部マスコットキャラクター 鴉飼さん



## 健康クイズ

岐阜支部マスコットキャラクター 鴉飼さん



Q.1 喫煙はストレス解消になる。○か×か。

Q.2 加熱式たばこなら受動喫煙が生じない。○か×か。

答え

Q.1... ×



ニコチン切れのイライラはたばこを吸うと消失するため、喫煙はストレスを解消すると勘違いしてしましますが、実は喫煙こそがニコチン切れのストレスを生み出しているのです。

Q.2... ×



加熱式たばこの煙にも、従来のたばここと同様の有害成分が多く含まれており、これらの一部は吸収されずに呼気中にそのまま吐き出されるため、受動喫煙は十分生じます。