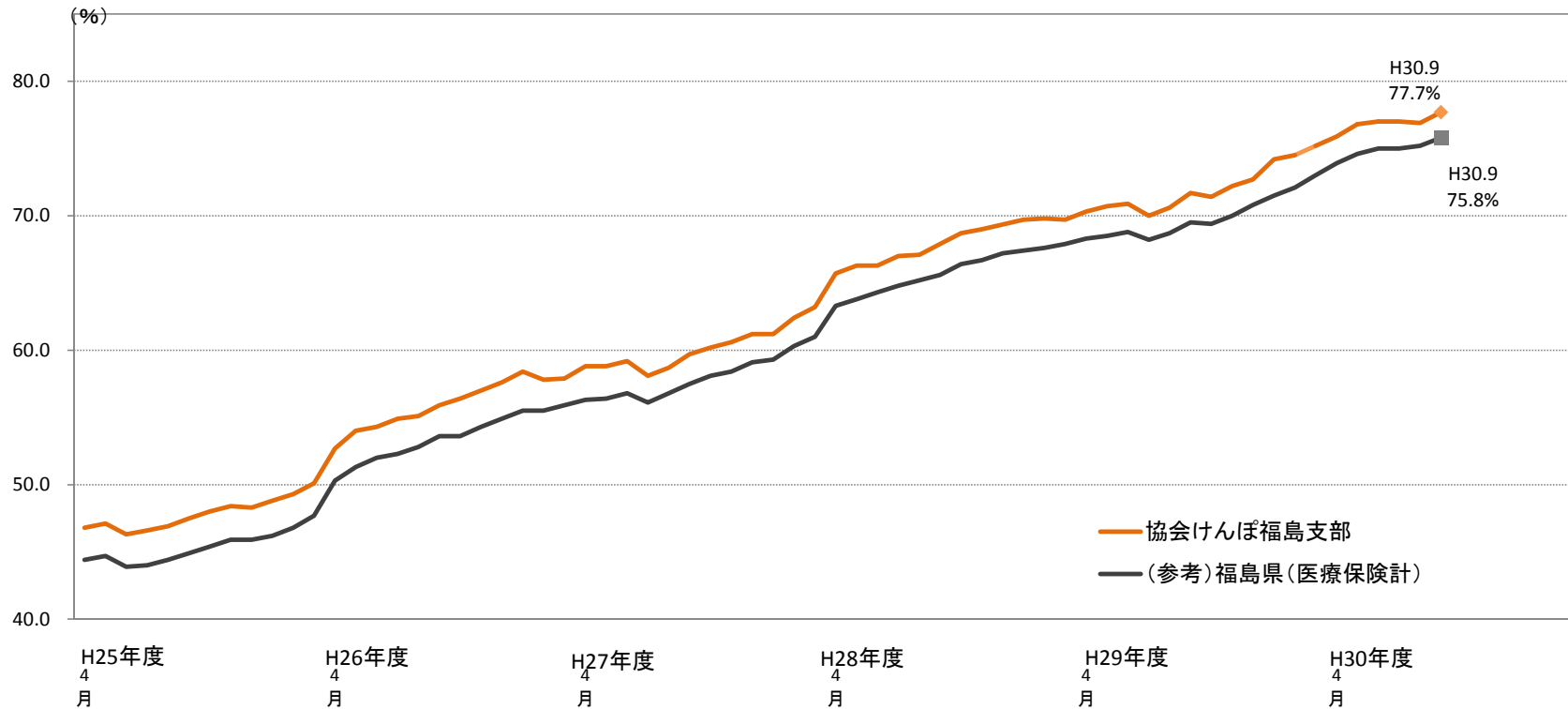


## ジェネリック医薬品使用割合の推移（新指標・数量ベース）



協会けんぽ福島支部データ: 医薬品使用状況(協会けんぽHP) 福島県(医療保険計)データ: 最近の調剤医療費の動向(厚生労働省HP) をもとに作成。

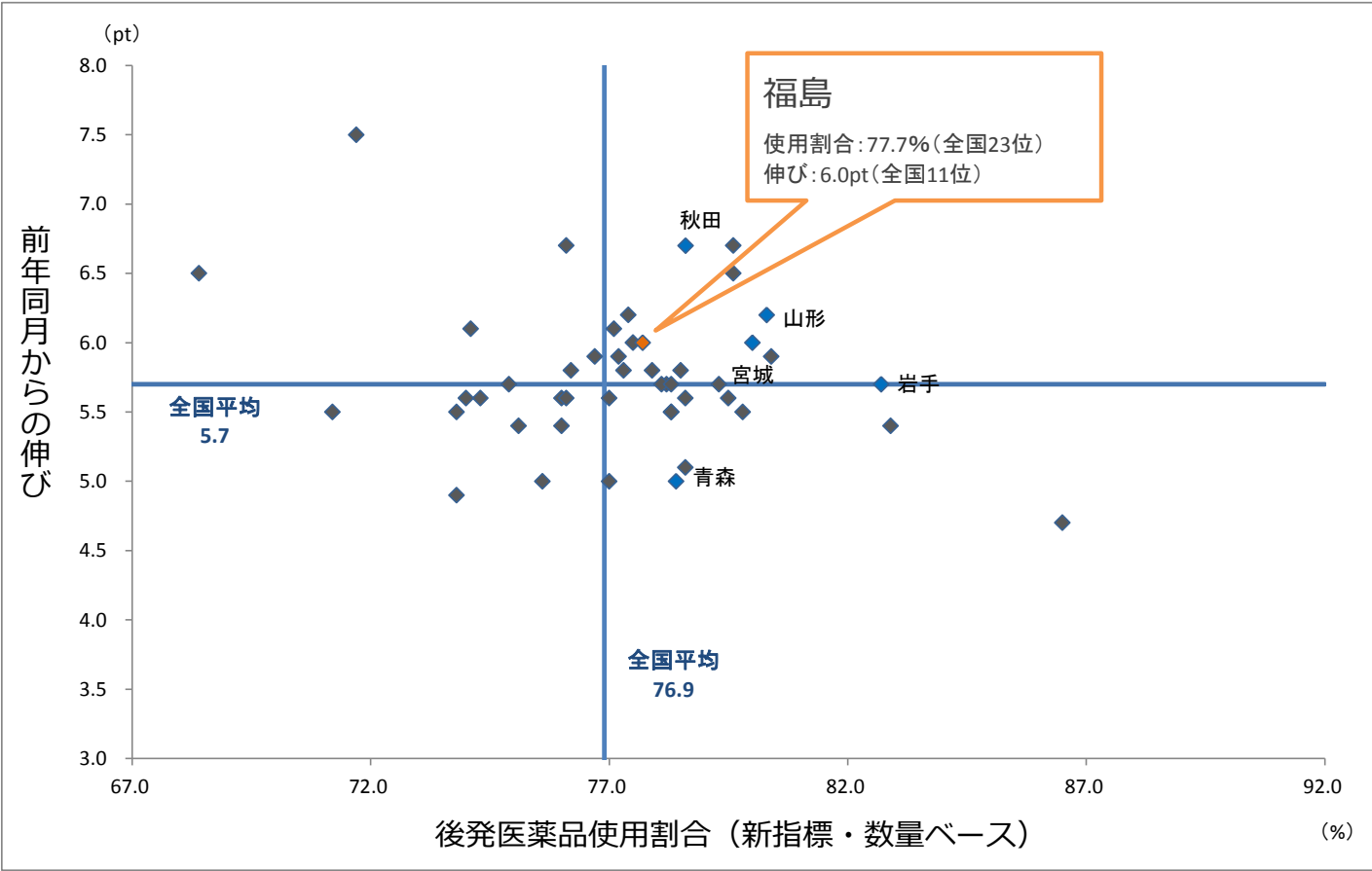
注1. 協会けんぽ(一般分)の調剤レセプト(電子レセプトに限る。)について集計したもの(算定ベース)。

注2. 加入者の適用されている事業所所在地の都道府県毎に集計したもの。

注3. 「数量」とは、薬価基準告示上の規定単位ごとに数えた数量をいう。

注4. 「新指標」とは、 $\frac{[\text{後発医薬品の数量}]}{([\text{後発医薬品のある先発医薬品の数量}] + [\text{後発医薬品の数量}]}$  で算出している。

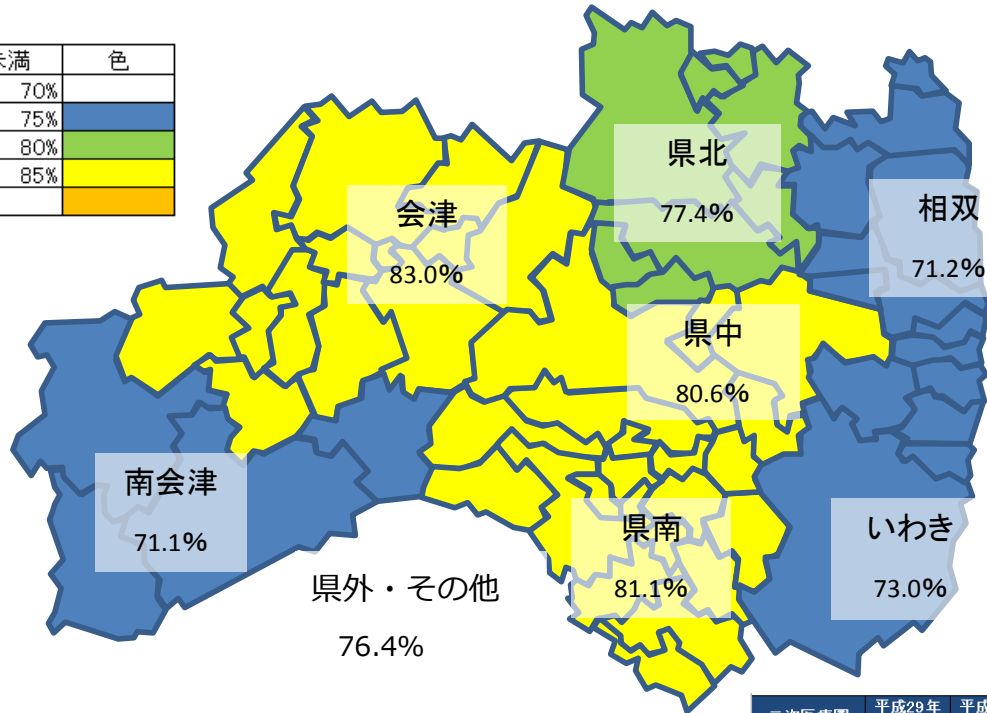
# 都道府県別 ジェネリック医薬品使用割合 (平成30年9月)



医薬品使用状況(協会けんぽHP)をもとに作成。

## 二次医療圏別 ジェネリック医薬品使用割合（平成30年9月）

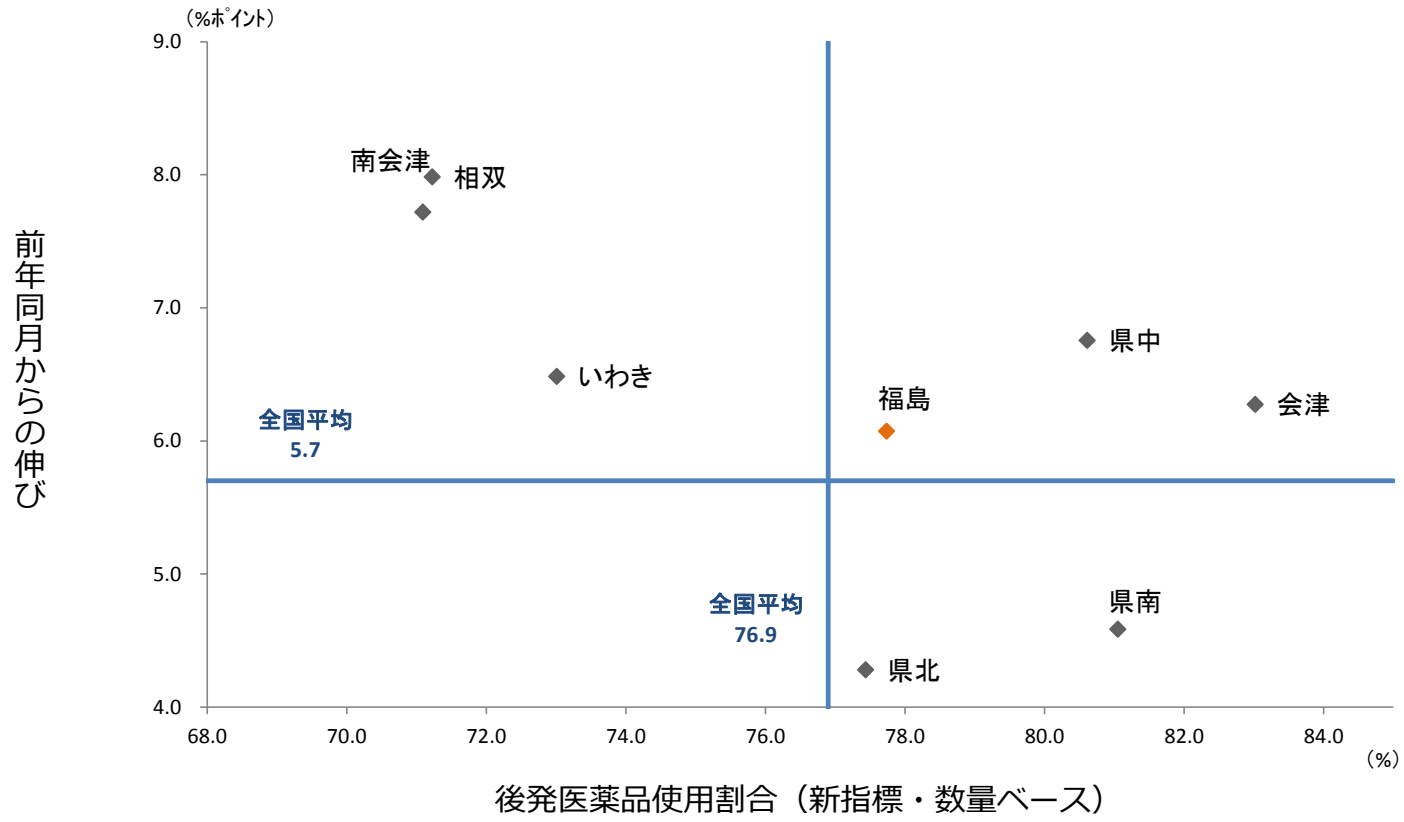
以上	未満	色
	70%	
70%	75%	■
75%	80%	■
80%	85%	■
85%		■



二次医療圏	平成29年 9月	平成30年 9月	差(伸び)	伸びへの 寄与度	寄与率	構成割合
県北	73.2%	77.4%	4.3%	1.0%	16.2%	23.0%
県中	73.9%	80.6%	6.8%	1.8%	29.1%	26.2%
県南	76.5%	81.1%	4.6%	0.2%	2.8%	3.7%
会津	76.7%	83.0%	6.3%	0.8%	12.4%	12.0%
南会津	63.4%	71.1%	7.7%	0.0%	0.7%	0.5%
相双	63.2%	71.2%	8.0%	0.6%	9.7%	7.4%
いわき	66.5%	73.0%	6.5%	1.2%	19.5%	18.3%
県外その他	70.5%	76.4%	5.9%	0.5%	8.8%	9.0%
福島	71.7%	77.7%	6.1%	6.1%	100.0%	100.0%

福島県内に事業所がある加入者の調剤レセプトデータを、処方した調剤薬局の所在地ごとに集計した。

# 二次医療圏別 ジェネリック医薬品使用割合 (平成30年9月)



福島県内に事業所がある加入者の調剤レセプトデータを、処方した調剤薬局の所在地ごとに集計した。