

# 福島支部の医療費の現状 (全国との比較)

## ●注意事項等

### 【目的】

協会けんぽではデータ分析に基づく事業運営・意見発信を行っているが、その基礎資料として支部医療費の現状をまとめるもの。

### 【分析対象】

- ・医療費（入院、入院外（調剤レセプト含む）、歯科のレセプトデータ）
- ・療養費は除く

※使用データ：協会けんぽ「加入者基本情報」「医療費基本情報」

### 【対象期間】

- ・平成27年度
- ・平成28年度
- ・平成29年度

### 【その他】

- ・一人当たり医療費はすべて年齢調整済のものを使用。
- ・今回の分析に用いた一人当たり医療費の数値は福島支部が独自に集計した数値であり、保険料率算定の際に使用する数値とは異なることに注意。
- ・端数処理は各集計値の小数点第一位を四捨五入しているため、各数値の合計額が一致しないことがある。
- ・疾病分類は複数の傷病が記載されているレセプトから主傷病を特定して分類している（主傷病が特定できない場合は先頭傷病）。

また、傷病名は社会保険表章用121項目疾病分類コードをもとに独自に設定している。（巻末資料を参照のこと。）

## <目次>

1. 加入者数と医療費の状況（平成27年度、平成28年度、平成29年度）・・・・・・・・・・P3
2. 年齢階級別 福島支部加入者数の構成割合（平成29年度）・・・・・・・・・・P4
3. 支部別一人当たり医療費（平成27年度、平成28年度、平成29年度）・・・・・・・・・・P5
4. 年齢階級別 福島支部と全国平均の一人当たり医療費（平成29年度）・・・・・・・・・・P6
5. 年齢階級別 福島支部と全国平均の一人当たり医療費 入院（調剤含む）（平成29年度）・・・・・・・・P7
6. 年齢階級別 福島支部と全国平均の一人当たり医療費 入院外（平成29年度）・・・・・・・・P8
7. 年齢階級別 福島支部と全国平均の一人当たり医療費 歯科（平成29年度）・・・・・・・・P9
8. 医療費の疾病分類別分析 入院（平成29年度）・・・・・・・・・・・・・・・・・・P10
9. 医療費の疾病分類別分析 入院外（調剤含む）（平成29年度）・・・・・・・・・・P11
10. 【参考】医療提供体制について・・・・・・・・・・・・・・・・・・・・・・・・・・P12
11. 【参考】傷病名の分類・・・・・・・・・・・・・・・・・・・・・・・・・・・・・・・・P13

# 1. 加入者数と医療費の状況

## 平成29年度の加入者数並びに医療費

	加入者数 (単位：人)	医療費（入院・入院外・歯科 合計）		
		(単位：円)		
		入院	入院外	歯科
福島支部	673,546	33,366,890,690 (28.4%)	72,283,628,740 (61.5%)	11,833,279,330 (10.1%)
全国	38,668,651	1,940,903,558,370 (28.7%)	4,069,656,963,030 (60.2%)	754,394,465,940 (11.2%)

※ カッコ内の数値は医療費における入院等各種別の構成割合。

## 加入者数の推移（平成27年度～29年度）

	平成27年度	平成28年度	平成29年度
福島支部	1.000	1.017	1.037
全国	1.000	1.023	1.049

※ 数値は平成27年度を1として指数化したもの。

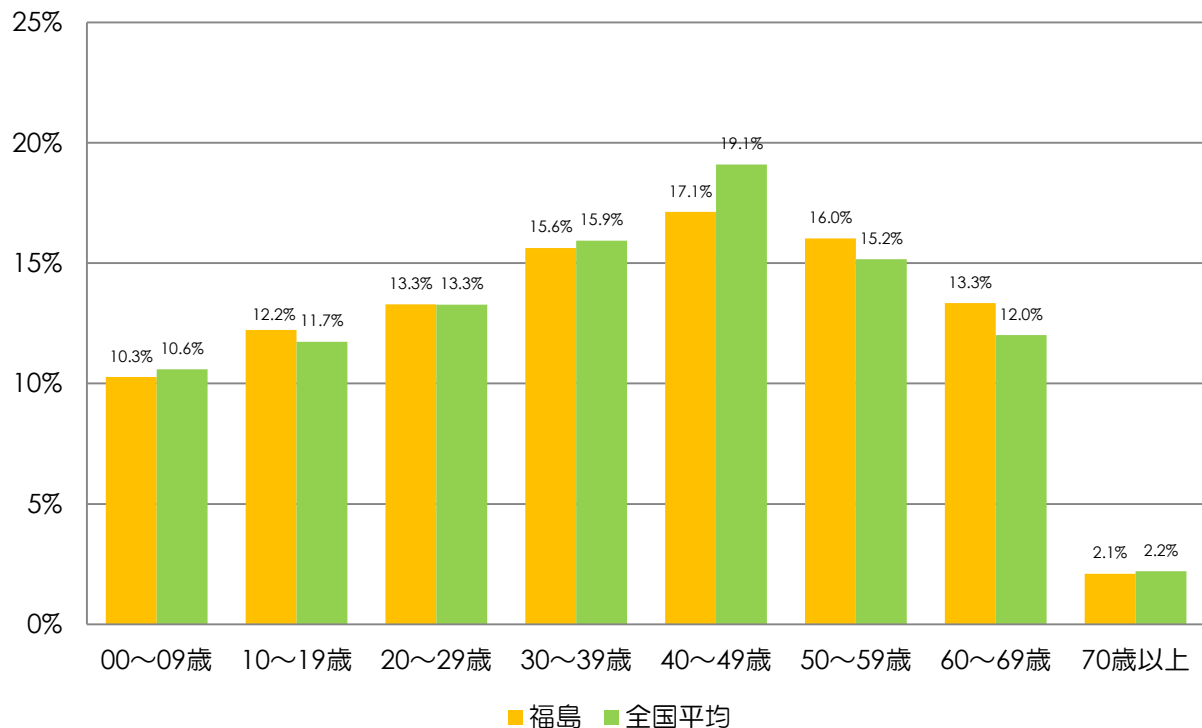
## 医療費の推移（平成27年度～29年度）

	平成27年度	平成28年度	平成29年度
福島支部	1.000	1.017	1.067
全国	1.000	1.024	1.077

※ 数値は平成27年度を1として指数化したもの。

## 2. 年齢階級別 福島支部加入者数の構成割合（平成29年度）

平成29年度の全国健康保険協会福島支部の年間平均加入者数 673,546人  
年齢構成割合は以下のとおり



年齢階級	00～09歳	10～19歳	20～29歳	30～39歳	40～49歳	50～59歳	60～69歳	70歳以上	合計
福島支部 年度平均加入者 (単位：人)	69,158	82,315	89,464	105,268	115,328	107,977	89,872	14,166	673,546

# 3. 支部別一人当たり医療費

一人当たり医療費(入院・入院外・歯科)			
順位	平成27年度	平成28年度	平成29年度
1	佐賀 188,369	佐賀 190,571	佐賀 196,615
2	香川 182,694	香川 181,514	香川 186,726
3	北海道 181,339	徳島 181,047	北海道 185,437
4	徳島 179,508	北海道 180,489	徳島 185,293
5	福岡 179,304	福岡 179,544	熊本 183,811
6	岡山 178,637	山口 179,393	福岡 183,567
7	山口 177,951	岡山 178,311	岡山 183,529
8	長崎 177,785	大分 177,896	山口 183,091
9	熊本 177,091	長崎 177,539	長崎 182,137
10	高知 176,993	熊本 177,328	高知 181,958
11	秋田 176,898	秋田 176,753	大分 181,612
12	大分 176,788	高知 176,519	秋田 180,920
13	大阪 175,610	大阪 176,239	大阪 180,863
14	愛媛 174,952	島根 174,883	島根 179,526
15	島根 174,244	兵庫 174,542	兵庫 179,193
16	広島 173,897	愛媛 173,340	鹿児島 178,232
17	兵庫 173,516	鹿児島 173,293	和歌山 177,994
18	鹿児島 172,857	和歌山 172,967	山形 177,569
19	石川 171,716	和歌山 172,837	宮城 177,240
20	和歌山 170,552	宮城 171,927	広島 176,967
21	全国平均 170,422	石川 171,465	愛媛 176,397
22	宮城 170,178	山形 170,816	奈良 175,545
23	山形 169,980	全国平均 170,628	全国平均 174,947
24	鳥取 169,848	奈良 170,151	宮崎 174,714
25	青森 169,551	鳥取 169,279	石川 174,572
26	山梨 169,541	青森 169,041	京都 174,007
27	奈良 169,264	京都 168,865	鳥取 173,831
28	京都 169,058	宮崎 168,749	沖縄 173,279
29	神奈川 168,409	神奈川 168,651	青森 172,918
30	宮崎 168,233	山梨 168,624	神奈川 172,467
31	福島 168,186	福井 168,095	山梨 172,304
32	岐阜 167,598	福島 167,348	栃木 171,991
33	福井 167,223	沖縄 167,314	福島 171,830
34	愛知 166,823	東京 167,291	東京 171,422
35	沖縄 166,800	愛知 166,819	愛知 171,016
36	東京 166,780	栃木 166,658	三重 170,306
37	栃木 166,715	岐阜 166,399	岐阜 170,289
38	群馬 165,661	三重 166,374	福井 169,866
39	三重 165,626	茨城 165,994	滋賀 169,458
40	茨城 165,354	群馬 165,690	茨城 169,186
41	千葉 165,335	千葉 165,429	群馬 168,096
42	滋賀 165,184	岩手 165,063	岩手 169,068
43	岩手 163,793	滋賀 164,515	千葉 168,070
44	埼玉 162,867	埼玉 163,155	埼玉 166,922
45	静岡 160,419	静岡 160,743	静岡 165,231
46	富山 158,944	富山 159,958	富山 163,212
47	新潟 156,370	長野 157,491	長野 161,657
48	長野 156,053	新潟 157,130	新潟 161,316

一人当たり医療費(入院)			
順位	平成27年度	平成28年度	平成29年度
1	佐賀 59,161	佐賀 61,306	佐賀 64,824
2	長崎 58,948	長崎 58,180	長崎 59,714
3	北海道 57,359	北海道 57,281	沖縄 59,262
4	沖縄 56,171	沖縄 56,895	北海道 58,741
5	高知 56,016	大分 56,525	高知 57,712
6	鹿児島 55,581	鹿児島 56,014	鹿児島 57,450
7	大分 55,560	福岡 55,694	島根 57,414
8	福岡 55,253	高知 55,462	熊本 57,162
9	島根 55,008	島根 55,395	大分 57,134
10	熊本 54,556	山口 54,137	福岡 57,105
11	石川 53,387	熊本 54,082	石川 56,230
12	愛媛 53,286	石川 53,969	山口 55,465
13	山口 53,088	福井 53,851	宮崎 55,370
14	福井 52,954	香川 53,694	香川 54,726
15	香川 52,738	徳島 53,341	鳥取 54,517
16	鳥取 52,715	鳥取 53,154	徳島 54,062
17	秋田 52,455	秋田 52,755	福井 53,958
18	徳島 52,433	愛媛 52,368	秋田 53,514
19	宮崎 52,055	宮崎 52,178	岡山 53,206
20	岡山 50,988	岡山 50,905	山形 52,817
21	奈良 49,652	奈良 50,675	愛媛 52,533
22	滋賀 49,632	山形 50,243	奈良 52,329
23	京都 49,352	滋賀 50,065	滋賀 51,111
24	山形 49,344	大阪 49,756	大阪 51,077
25	大阪 49,173	京都 49,657	京都 50,975
26	兵庫 48,826	兵庫 49,315	和歌山 50,503
27	広島 48,580	広島 49,164	兵庫 50,461
28	全国平均 48,457	全国平均 48,989	全国平均 50,193
29	青森 47,936	宮城 48,787	宮城 50,016
30	宮城 47,669	富山 48,498	広島 49,893
31	富山 47,045	和歌山 48,436	富山 49,418
32	福島 46,911	岩手 48,193	山梨 49,016
33	山梨 46,286	山梨 47,434	福島 48,598
34	長野 46,027	青森 47,298	岩手 48,582
35	岩手 45,981	長野 47,104	青森 48,493
36	和歌山 45,879	群馬 46,729	群馬 47,936
37	群馬 45,674	福島 46,551	長野 47,851
38	三重 45,430	三重 46,491	三重 47,452
39	岐阜 44,980	千葉 45,304	栃木 46,458
40	千葉 44,489	神奈川 45,257	神奈川 45,978
41	神奈川 44,268	茨城 45,000	茨城 45,920
42	栃木 44,019	岐阜 44,967	岐阜 45,896
43	茨城 43,915	東京 44,517	千葉 45,895
44	埼玉 43,890	栃木 44,294	東京 45,316
45	東京 43,670	埼玉 44,249	埼玉 45,308
46	愛知 43,110	愛知 43,881	新潟 44,837
47	新潟 42,536	新潟 43,004	愛知 44,454
48	静岡 41,737	静岡 42,615	静岡 44,129

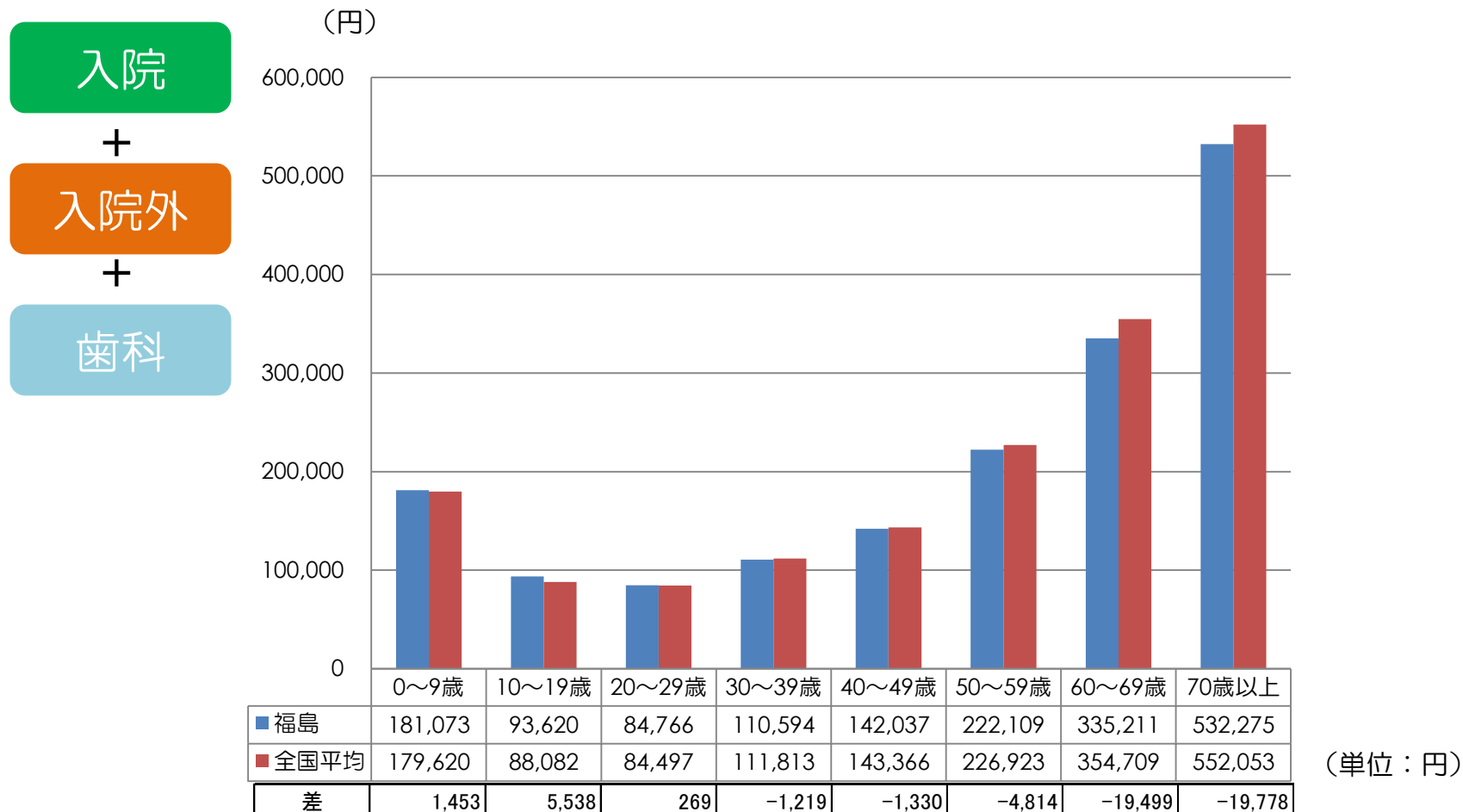
一人当たり医療費(入院外)			
順位	平成27年度	平成28年度	平成29年度
1	佐賀 110,818	佐賀 110,381	佐賀 112,581
2	香川 110,538	香川 107,694	香川 111,514
3	岡山 107,743	徳島 106,995	徳島 110,047
4	徳島 106,803	岡山 106,964	岡山 109,456
5	山口 106,387	山口 106,368	宮城 109,126
6	秋田 106,212	熊本 106,088	熊本 108,877
7	広島 106,175	秋田 105,443	秋田 108,514
8	熊本 106,027	宮城 105,316	山口 108,460
9	和歌山 106,003	和歌山 105,184	和歌山 107,944
10	栃木 105,654	栃木 105,036	栃木 107,932
11	山梨 105,052	青森 104,811	兵庫 107,647
12	宮城 104,947	兵庫 104,622	青森 107,462
13	青森 104,897	大分 104,616	大分 107,423
14	兵庫 104,852	広島 104,397	広島 107,293
15	愛媛 104,800	大阪 104,144	大阪 106,996
16	神奈川 104,686	愛媛 103,634	北海道 106,778
17	大阪 104,602	神奈川 103,600	山形 106,681
18	大分 104,533	北海道 103,532	神奈川 106,373
19	北海道 104,517	福島 103,503	高知 106,265
20	福島 104,082	高知 103,444	愛媛 106,176
21	福岡 103,998	福岡 103,349	東京 105,768
22	茨城 103,778	山梨 103,121	福島 105,762
23	高知 103,656	茨城 102,983	福岡 105,720
24	愛知 103,555	東京 102,766	愛知 105,568
25	東京 103,371	山形 102,671	島根 105,281
26	岐阜 103,292	島根 102,596	全国平均 105,244
27	全国平均 103,154	愛知 102,575	茨城 104,965
28	山形 103,076	全国平均 102,464	山梨 104,874
29	島根 102,873	岐阜 101,612	奈良 104,314
30	群馬 102,627	三重 101,424	岐阜 104,197
31	三重 102,109	群馬 101,332	三重 104,004
32	静岡 102,080	静岡 101,064	静岡 103,752
33	千葉 101,838	千葉 100,950	京都 103,688
34	奈良 101,540	奈良 100,939	長崎 103,453
35	石川 101,328	長崎 100,839	群馬 103,434
36	京都 101,149	石川 100,573	鹿児島 103,374
37	長崎 100,725	京都 100,247	千葉 102,764
38	鹿児島 100,511	鹿児島 100,247	埼玉 102,631
39	埼玉 100,486	埼玉 100,012	岩手 102,447
40	岩手 99,798	宮崎 99,399	宮崎 101,921
41	鳥取 99,720	岩手 98,890	石川 101,329
42	宮崎 99,292	鳥取 98,367	鳥取 101,129
43	福井 98,462	福井 98,096	滋賀 100,130
44	滋賀 98,109	滋賀 96,593	福井 99,527
45	新潟 96,570	新潟 96,591	新潟 98,751
46	富山 95,560	富山 94,819	長野 96,995
47	沖縄 93,999	長野 93,992	沖縄 96,875
48	長野 93,899	沖縄 93,443	富山 96,844

一人当たり医療費(歯科)			
順位	平成27年度	平成28年度	平成29年度
1	大阪 21,835	大阪 22,340	大阪 22,790
2	徳島 20,272	徳島 20,711	徳島 21,184
3	愛知 20,157	兵庫 20,605	兵庫 21,075
4	福岡 20,053	愛知 20,562	愛知 20,994
5	兵庫 20,037	岡山 20,442	岡山 20,868
6	岡山 19,906	福岡 20,411	福岡 20,742
7	東京 19,740	香川 20,126	香川 20,486
8	北海道 19,462	東京 20,008	東京 20,338
9	神奈川 19,456	岐阜 19,820	岐阜 20,196
10	香川 19,418	神奈川 19,794	神奈川 20,117
11	岐阜 19,386	北海道 19,676	北海道 19,918
12	広島 19,143	広島 19,406	広島 19,782
13	千葉 19,007	和歌山 19,217	和歌山 19,546
14	全国平均 18,810	千葉 19,175	全国平均 19,509
15	和歌山 18,669	全国平均 19,174	千葉 19,411
16	京都 18,557	京都 18,861	京都 19,344
17	埼玉 18,490	埼玉 18,894	佐賀 19,209
18	山口 18,476	山口 18,888	山口 19,165
19	佐賀 18,391	佐賀 18,884	埼玉 18,983
20	秋田 18,232	秋田 18,555	長崎 18,971
21	長崎 18,112	奈良 18,537	奈良 18,902
22	三重 18,087	長崎 18,521	秋田 18,893
23	奈良 18,071	三重 18,459	三重 18,850
24	岩手 18,013	山梨 18,070	山梨 18,414
25	山梨 17,753	茨城 18,011	茨城 18,301
26	茨城 17,661	岩手 17,980	滋賀 18,218
27	宮城 17,561	山形 17,902	鳥取 18,185
28	山形 17,560	滋賀 17,856	宮城 18,098
29	滋賀 17,443	宮城 17,823	山形 18,070
30	鳥取 17,413	鳥取 17,759	岩手 18,039
31	群馬 17,359	群馬 17,629	高知 17,981
32	高知 17,321	高知 17,613	熊本 17,772
33	新潟 17,263	新潟 17,535	新潟 17,728
34	福島 17,193	愛媛 17,398	群馬 17,725
35	栃木 17,043	栃木 17,328	愛媛 17,689
36	宮崎 16,886	福島 17,294	栃木 17,591
37	愛媛 16,866	宮崎 17,172	福島 17,469
38	鹿児島 16,765	静岡 17,064	宮崎 17,423
39	青森 16,719	熊本 17,058	鹿児島 17,408
40	大分 16,695	鹿児島 17,032	静岡 17,350
41	沖縄 16,629	沖縄 16,977	沖縄 17,142
42	静岡 16,602	青森 16,931	大分 17,055
43	熊本 16,509	石川 16,924	石川 17,013
44	石川 16,461	島根 16,892	青森 16,963
45	島根 16,363	大分 16,755	富山 16,950
46	富山 16,340	富山 16,641	島根 16,831
47	長野 16,036	長野 16,394	長野 16,811
48	福井 15,807	福井 16,148	福井 16,381

福島支部の一人当たり医療費は、入院外は全国平均よりも高いものの、入院及び歯科においては全国平均を下回る。

## 4. 年齢階級別 福島支部と全国平均の一人当たり医療費（平成29年度）

平成29年度の年齢階級別一人当たり医療費（入院・入院外・歯科）は以下のとおり

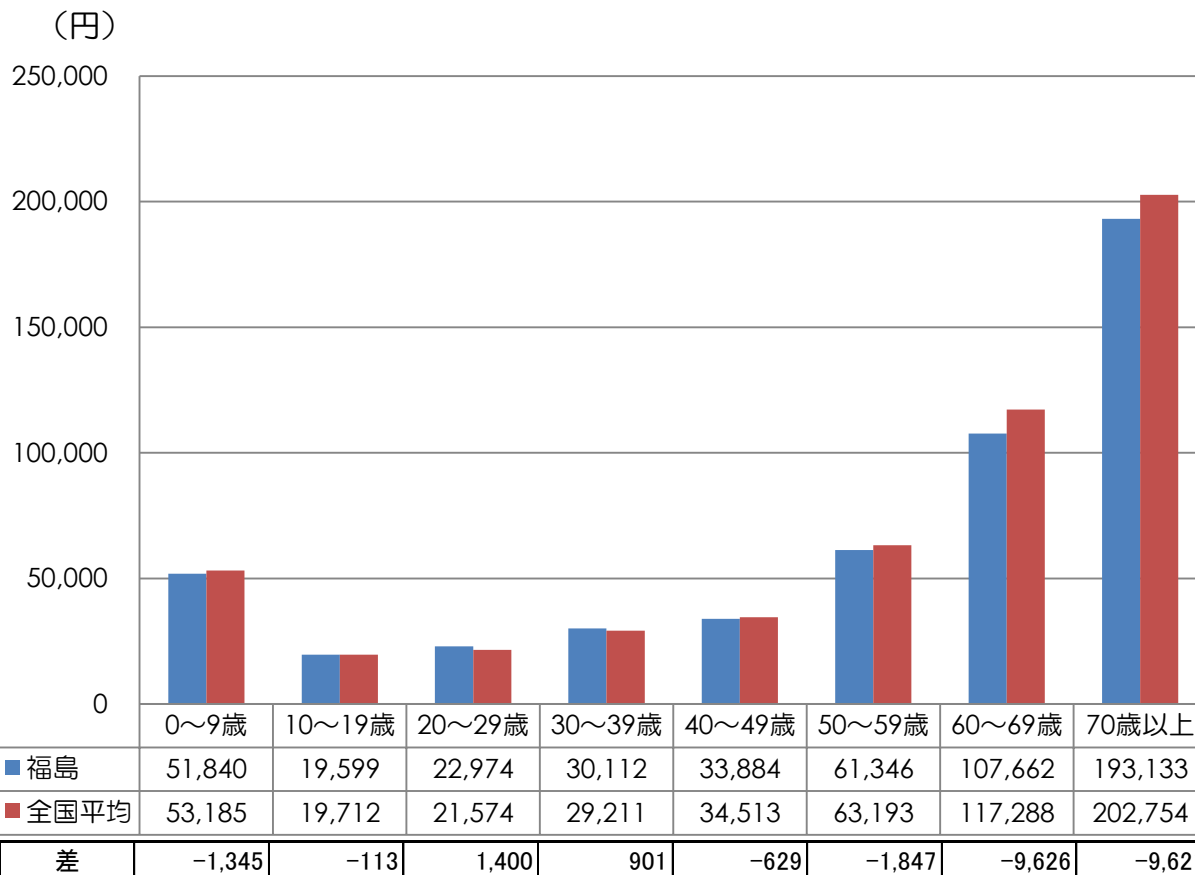


0歳から59歳までの年齢階級において、福島支部と全国平均との大きな差は見られないが、60歳以上において、福島支部の方が全国平均よりも一人当たり医療費が低い傾向にある。

## 5. 年齢階級別 福島支部と全国平均の一人当たり医療費 入院（平成29年度）

平成29年度の年齢階級別一人当たり医療費（入院）は以下のとおり

入院



(単位：円)

20～29歳、30～39歳の年齢階級を除き、福島の方が全国平均よりも一人当たり入院医療費が低い。

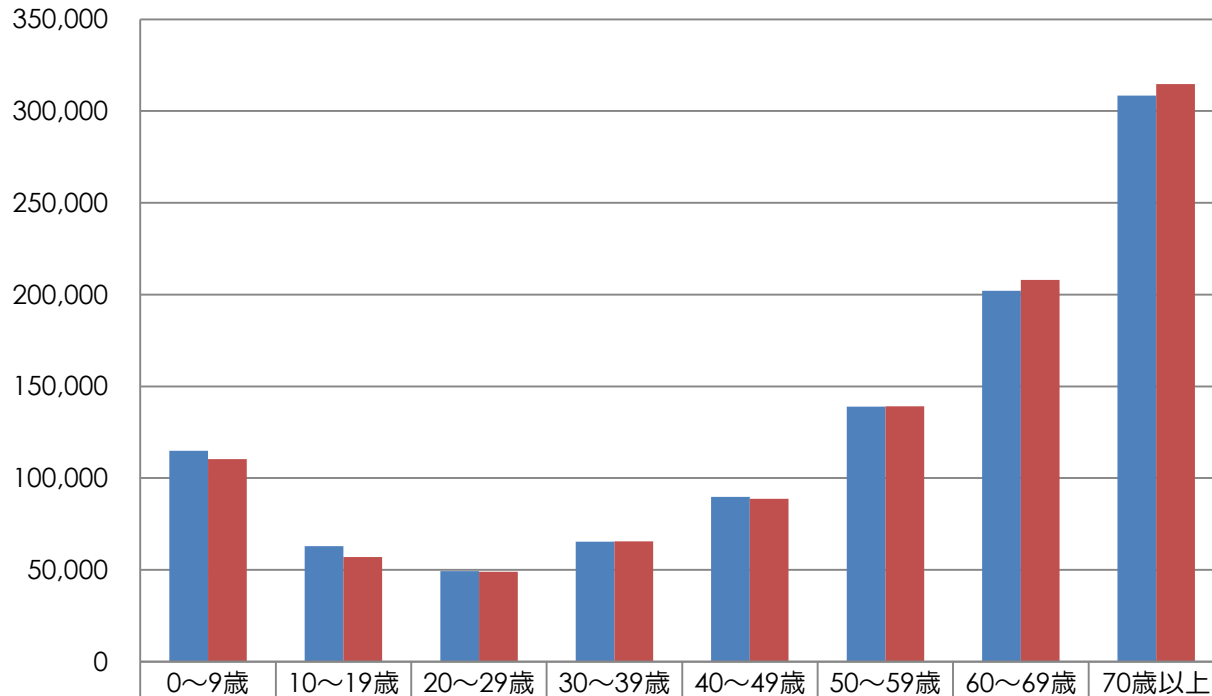


## 6. 年齢階級別 福島支部と全国平均の一人当たり医療費 入院外（調剤含む）（平成29年度）

平成29年度の年齢階級別一人当たり医療費（入院外、調剤含む）は以下のとおり

入院外

(円)



■ 福島	114,888	62,943	49,362	65,277	89,733	138,907	201,978	308,486
■ 全国平均	110,398	56,894	48,865	65,498	88,752	139,124	207,941	314,665
差	4,490	6,049	497	-221	980	-217	-5,964	-6,179

(単位：円)

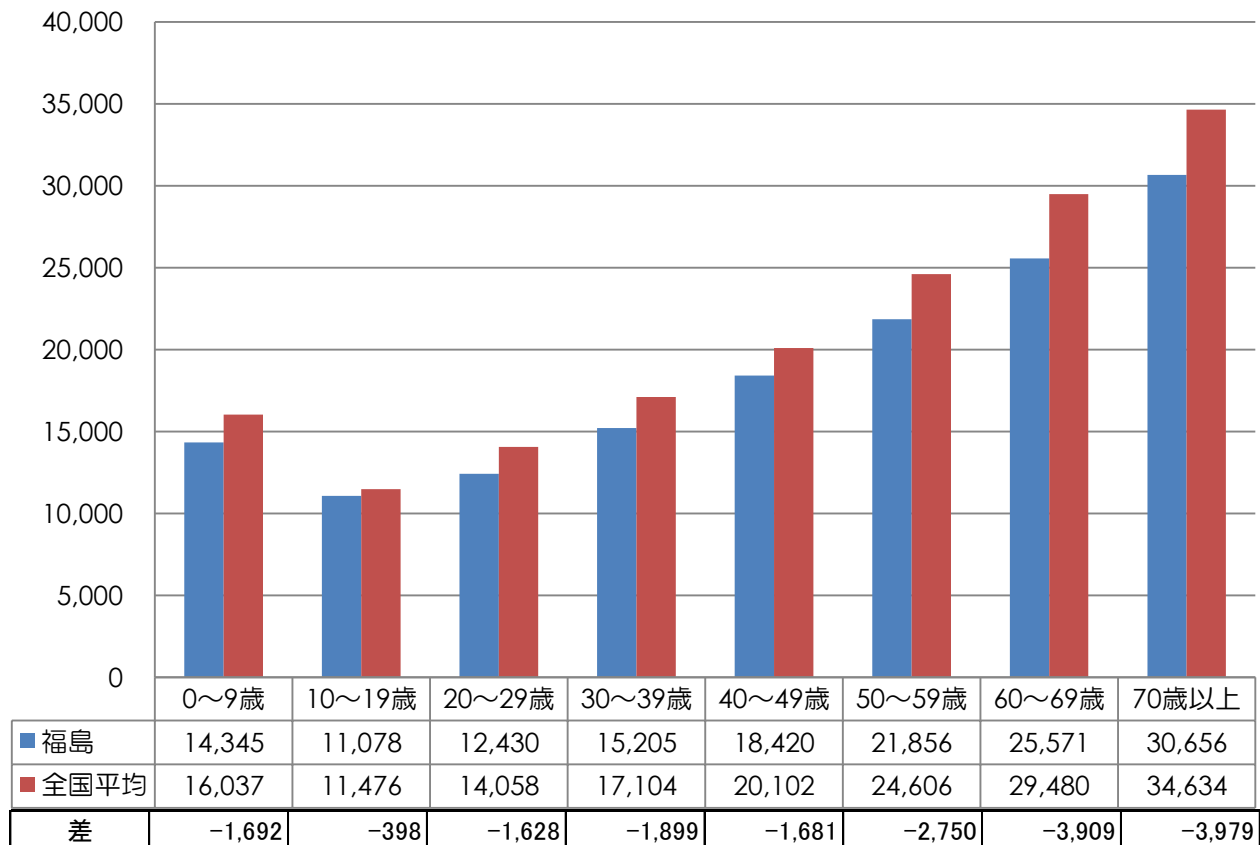
0～9歳、10～19歳の年齢階級において福島の方が全国平均より一人当たり入院外医療費が高く、60～69歳、70歳以上の年齢階級では福島より全国平均の方が高い。

# 7. 年齢階級別 福島支部と全国平均の一人当たり医療費 歯科（平成29年度）

平成29年度の年齢階級別一人当たり医療費（歯科）は下記のとおり

歯科

(円)



<参考>  
人口10万対歯科医師数

- 全国 82.4人
- 福島 72.4人

出典：平成28年医師・歯科医師・薬剤師調査(厚労省)

(単位：円)

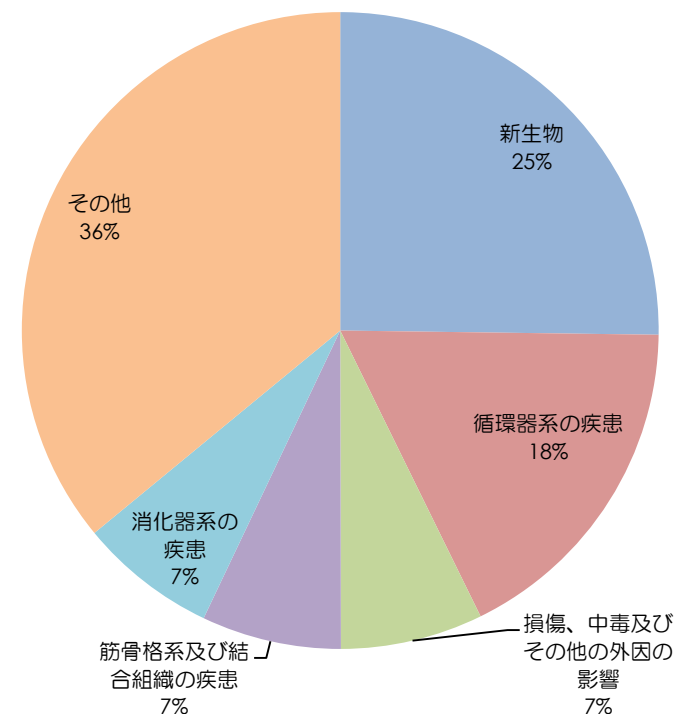
すべての年齢階級において全国平均より福島支部の方が低い。

## 8. 医療費の疾病分類別分析 入院（平成29年度）

### 入院

以下の円グラフは、福島支部の疾病分類別一人当たり医療費の高い順から上位5疾病の全体に占める割合を示し、6位以下については「その他」として表示したものの。

疾病分類(大分類)	福島	全国
新生物	25.2%	23.1%
循環器系の疾患	17.5%	18.8%
損傷、中毒及びその他の外因の影響	7.2%	7.4%
筋骨格系及び結合組織の疾患	7.1%	7.6%
消化器系の疾患	7.0%	6.9%
呼吸器系の疾患	5.4%	4.8%
妊娠、分娩及び産じょく	4.6%	4.3%
神経系の疾患	4.5%	4.3%
精神及び行動の障害	4.1%	3.9%
腎尿路生殖器系の疾患	3.4%	3.7%
周産期に発生した病態	3.3%	3.5%
先天奇形、変形及び染色体異常	2.8%	2.7%
眼及び付属器の疾患	1.8%	1.7%
内分泌、栄養及び代謝疾患	1.8%	2.1%
感染症及び寄生虫症	1.4%	1.6%
血液及び造血器の疾患並びに免疫機構の障害	0.7%	0.9%
皮膚及び皮下組織の疾患	0.6%	0.7%
症状、徴候及び異常臨床所見・異常検査所見で他に分類されないもの	0.6%	0.7%
耳及び乳様突起の疾患	0.6%	0.6%
その他(特殊目的用コード、傷病コードが不明なもの)	0.4%	0.4%

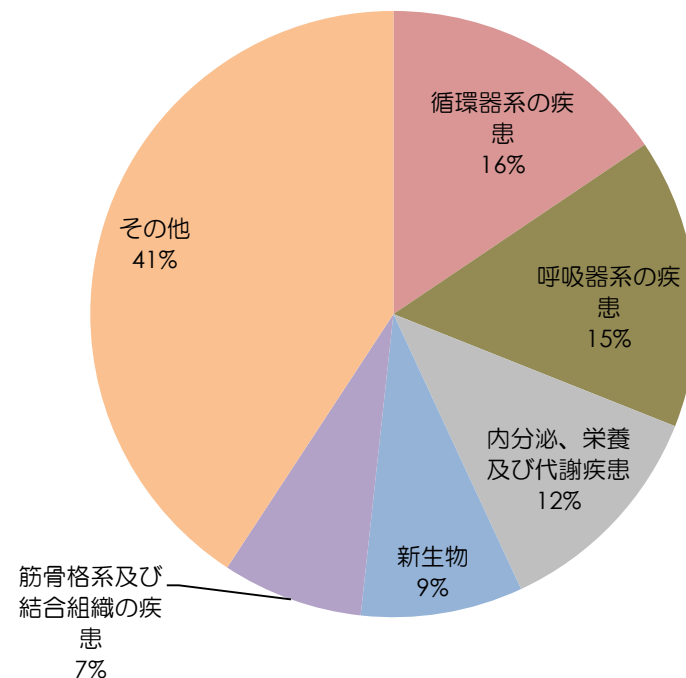


# 9. 医療費の疾病分類別分析 入院外(調剤含む) (平成29年度)

## 入院外

以下の円グラフは、福島支部の疾病分類別一人当たり医療費の高い順から上位5疾病の全体に占める割合を示し、6位以下については「その他」として表示したものの。

疾病分類(大分類)	福島	全国
循環器系の疾患	15.6%	12.7%
呼吸器系の疾患	15.5%	15.5%
内分泌、栄養及び代謝疾患	12.1%	11.2%
新生物	8.6%	8.9%
筋骨格系及び結合組織の疾患	7.5%	7.7%
腎尿路生殖器系の疾患	6.3%	6.7%
精神及び行動の障害	5.2%	4.8%
消化器系の疾患	5.2%	6.0%
皮膚及び皮下組織の疾患	4.9%	5.5%
眼及び付属器の疾患	4.1%	4.4%
感染症及び寄生虫症	3.3%	4.1%
神経系の疾患	3.2%	3.1%
損傷、中毒及びその他の外因の影響	2.3%	2.7%
症状、徴候及び異常臨床所見・異常検査所見で他に分類されないもの	1.7%	1.8%
血液及び造血器の疾患並びに免疫機構の障害	1.4%	1.4%
耳及び乳様突起の疾患	1.3%	1.3%
先天奇形、変形及び染色体異常	0.7%	0.7%
その他(特殊目的用コード、傷病コードが不明なもの)	0.7%	0.8%
周産期に発生した病態	0.3%	0.4%
妊娠、分娩及び産じょく	0.3%	0.3%



# 【参考】医療提供体制について

人口10万人対病院数		
1	高知県	18.0
2	鹿児島県	15.4
3	徳島県	14.9
4	大分県	13.5
5	佐賀県	12.9
6	宮崎県	12.8
7	熊本県	12.0
8	長崎県	11.0
9	北海道	10.5
10	山口県	10.5
11	愛媛県	10.3
12	富山県	10.0
13	香川県	9.3
14	福岡県	9.0
15	福井県	8.7
16	和歌山県	8.7
17	岡山県	8.6
18	広島県	8.6
19	石川県	8.3
20	鳥取県	7.7
21	青森県	7.4
22	島根県	7.4
23	岩手県	7.3
24	山梨県	7.2
25	秋田県	6.8
26	福島県	6.7
27	全国	6.7
28	群馬県	6.6
29	京都府	6.5
30	沖縄県	6.5
31	兵庫県	6.3
32	長野県	6.2
33	山形県	6.1
34	茨城県	6.1
35	宮城県	6.0
36	大阪府	5.9
37	新潟県	5.7
38	奈良県	5.7
39	三重県	5.5
40	栃木県	5.4
41	岐阜県	5.0
42	静岡県	4.9
43	東京都	4.8
44	埼玉県	4.7
45	千葉県	4.6
46	愛知県	4.3
47	滋賀県	4.0
48	神奈川県	3.7

人口10万人対病院病床数		
1	高知県	2,530.4
2	鹿児島県	2,083.6
3	徳島県	1,978.4
4	熊本県	1,957.6
5	長崎県	1,941.3
6	山口県	1,925.5
7	佐賀県	1,810.4
8	北海道	1,781.7
9	宮崎県	1,750.8
10	大分県	1,723.4
11	福岡県	1,682.7
12	愛媛県	1,607.2
13	石川県	1,582.3
14	富山県	1,577.0
15	島根県	1,543.8
16	香川県	1,541.9
17	鳥取県	1,518.6
18	秋田県	1,502.5
19	岡山県	1,494.3
20	広島県	1,424.2
21	和歌山県	1,415.6
22	福井県	1,404.1
23	岩手県	1,377.8
24	京都府	1,373.7
25	青森県	1,359.2
26	福島県	1,345.7
27	山形県	1,320.6
28	沖縄県	1,314.5
29	山梨県	1,310.0
30	新潟県	1,250.9
31	奈良県	1,237.0
32	群馬県	1,235.5
33	全国	1,229.8
34	大阪府	1,211.4
35	兵庫県	1,177.5
36	長野県	1,152.1
37	三重県	1,122.4
38	茨城県	1,090.3
39	宮城県	1,082.6
40	栃木県	1,080.9
41	静岡県	1,052.2
42	岐阜県	1,026.7
43	滋賀県	1,025.6
44	千葉県	944.5
45	東京都	942.1
46	愛知県	903.4
47	埼玉県	852.1
48	神奈川県	808.9

人口10万人対一般診療所数		
1	和歌山県	110.7
2	島根県	105.1
3	長崎県	101.6
4	徳島県	99.5
5	東京都	96.8
6	大阪府	95.0
7	京都府	94.9
8	山口県	92.0
9	兵庫県	91.2
10	福岡県	91.2
11	愛媛県	91.1
12	広島県	90.7
13	奈良県	89.1
14	鳥取県	88.2
15	岡山県	86.7
16	鹿児島県	86.1
17	香川県	85.4
18	三重県	84.2
19	山梨県	84.1
20	山形県	83.9
21	佐賀県	83.5
22	大分県	83.1
23	熊本県	82.0
24	宮崎県	81.3
25	秋田県	80.1
26	全国	80.0
27	群馬県	79.4
28	岐阜県	78.6
29	高知県	78.4
30	石川県	75.8
31	長野県	75.2
32	滋賀県	75.2
33	福井県	74.3
34	新潟県	73.8
35	静岡県	73.5
36	神奈川県	73.4
37	栃木県	72.7
38	福島県	72.1
39	富山県	71.4
40	宮城県	71.3
41	岩手県	70.8
42	愛知県	70.6
43	青森県	68.4
44	北海道	63.2
45	沖縄県	62.3
46	千葉県	60.6
47	茨城県	59.0
48	埼玉県	58.0

人口10万人対一般診療所病床数		
1	鹿児島県	338.7
2	大分県	334.3
3	佐賀県	291.5
4	熊本県	289.3
5	長崎県	283.5
6	徳島県	269.7
7	宮崎県	242.4
8	愛媛県	214.6
9	高知県	184.3
10	香川県	177.7
11	青森県	176.1
12	福井県	154.5
13	福岡県	153.9
14	山口県	135.5
15	北海道	122.0
16	岡山県	120.4
17	岩手県	118.8
18	和歌山県	117.5
19	広島県	108.6
20	栃木県	89.3
21	鳥取県	87.9
22	岐阜県	84.4
23	秋田県	82.5
24	福島県	82.4
25	全国	81.5
26	石川県	77.3
27	宮城県	75.8
28	沖縄県	74.8
29	島根県	72.6
30	三重県	67.3
31	群馬県	64.8
32	茨城県	64.4
33	山形県	62.2
34	静岡県	61.1
35	富山県	60.6
36	山梨県	57.7
37	愛知県	57.6
38	兵庫県	51.4
39	長野県	47.8
40	埼玉県	38.9
41	千葉県	38.8
42	滋賀県	38.0
43	奈良県	37.3
44	京都府	30.7
45	東京都	29.9
46	神奈川県	28.7
47	大阪府	28.6
48	新潟県	28.1

平均在院日数		
1	高知県	46.4
2	佐賀県	42.1
3	鹿児島県	42.0
4	山口県	41.8
5	熊本県	40.8
6	徳島県	38.6
7	宮崎県	36.8
8	長崎県	36.6
9	福岡県	34.8
10	富山県	33.4
11	大分県	32.6
12	北海道	32.1
13	石川県	32.0
14	青森県	31.4
15	広島県	31.4
16	愛媛県	31.3
17	秋田県	31.1
18	新潟県	30.9
19	岩手県	30.8
20	沖縄県	30.0
21	和歌山県	29.8
22	栃木県	29.7
23	福井県	29.6
24	山梨県	29.4
25	鳥取県	29.4
26	島根県	29.3
27	福島県	29.1
28	三重県	28.8
29	京都府	28.8
30	全国	28.5
31	埼玉県	28.3
32	香川県	28.2
33	静岡県	28.0
34	群馬県	27.9
35	山形県	27.3
36	茨城県	27.3
37	岡山県	27.0
38	大阪府	26.5
39	兵庫県	26.5
40	奈良県	26.2
41	千葉県	25.8
42	滋賀県	25.5
43	宮城県	25.1
44	岐阜県	24.6
45	愛知県	24.0
46	長野県	23.9
47	東京都	22.3
48	神奈川県	22.3

人口10万人対医師数		
1	京都府	334.9
2	徳島県	333.3
3	東京都	324.0
4	鳥取県	316.7
5	高知県	315.7
6	福岡県	313.4
7	岡山県	312.0
8	長崎県	308.6
9	和歌山県	300.6
10	石川県	295.8
11	熊本県	294.8
12	香川県	289.4
13	佐賀県	287.1
14	島根県	286.2
15	大阪府	283.1
16	大分県	278.4
17	鹿児島県	272.5
18	愛媛県	272.4
19	広島県	265.6
20	山口県	259.3
21	富山県	256.6
22	福井県	256.0
23	兵庫県	253.2
24	全国	251.7
25	奈良県	251.3
26	宮城県	251.3
27	沖縄県	250.8
28	北海道	248.7
29	宮城県	242.6
30	山梨県	239.8
31	長野県	236.1
32	秋田県	236.0
33	群馬県	234.9
34	山形県	233.3
35	滋賀県	231.4
36	栃木県	228.8
37	三重県	225.7
38	愛知県	218.6
39	岐阜県	215.5
40	神奈川県	213.0
41	青森県	209.0
42	静岡県	207.8
43	岩手県	207.5
44	新潟県	205.5
45	福島県	204.5
46	千葉県	196.9
47	茨城県	189.8
48	埼玉県	167.0

出典：平成28年度（平成28年10月1時点）厚生労働省 医療施設調査、医師・歯科医師・薬剤師調査より

# 【参考】傷病名の分類（社会保険表章用121項目疾病分類コードをもとに作成）

傷病コード	傷病名
<b>1:感染症及び寄生虫症</b>	
0101	腸管感染症
0102	結核
0103	主として性的伝播様式をとる感染症
0104	皮膚及び粘膜の病変を伴うウイルス疾患
0105	ウイルス肝炎
0106	その他のウイルス疾患
0107	真菌症
0108	感染症及び寄生虫症の続発・後遺症
0109	その他の感染症及び寄生虫症
<b>2:新生物</b>	
0201	胃の悪性新生物
0202	結腸の悪性新生物
0203	直腸S状結腸移行部及び直腸の悪性新生物
0204	肝及び肝内胆管の悪性新生物
0205	気管、気管支及び肺の悪性新生物
0206	乳房の悪性新生物
0207	子宮の悪性新生物
0208	悪性リンパ腫
0209	白血病
0210	その他の悪性新生物
0211	良性新生物及びその他の新生物
<b>3:血液及び造血器の疾患並びに免疫機構の障害</b>	
0301	貧血
0302	その他の血液及び造血器の疾患並びに免疫機構の障害
<b>4:内分泌、栄養及び代謝疾患</b>	
0401	甲状腺障害
0402	糖尿病
0403	その他の内分泌、栄養及び代謝疾患
<b>5:精神及び行動の障害</b>	
0501	血管性及び詳細不明の認知症
0502	精神作用物質使用による精神及び行動の障害
0503	統合失調症、統合失調症型障害及び妄想性障害
0504	気分[感情]障害(躁うつ病を含む)
0505	神経症性障害、ストレス関連障害及び身体表現性障害
0506	知的障害<精神遅滞>
0507	その他の精神及び行動の障害
<b>6:神経系の疾患</b>	
0601	パーキンソン病
0602	アルツハイマー病
0603	てんかん
0604	脳性麻痺及びその他の麻痺性症候群
0605	自律神経系の障害
0606	その他の神経系の疾患
<b>7:眼及び付属器の疾患</b>	
0701	結膜炎
0702	白内障
0703	屈折及び調節の障害
0704	その他の眼及び付属器の疾患

傷病コード	傷病名
<b>8:耳及び乳様突起の疾患</b>	
0801	外耳炎
0802	その他の外耳疾患
0803	中耳炎
0804	その他の中耳及び乳様突起の疾患
0805	メニエール病
0806	その他の内耳疾患
0807	その他の耳疾患
<b>9:循環器系の疾患</b>	
0901	高血圧性疾患
0902	虚血性心疾患
0903	その他の心疾患
0904	くも膜下出血
0905	脳内出血
0906	脳梗塞
0907	脳動脈硬化(症)
0908	その他の脳血管疾患
0909	動脈硬化(症)
0910	痔核
0911	低血圧(症)
0912	その他の循環器系の疾患
<b>10:呼吸器系の疾患</b>	
1001	急性鼻咽頭炎[かぜ]<感冒>
1002	急性咽喉炎及び急性扁桃炎
1003	その他の急性上気道感染症
1004	肺炎
1005	急性気管支炎及び急性細気管支炎
1006	アレルギー性鼻炎
1007	慢性副鼻腔炎
1008	急性又は慢性と明示されない気管支炎
1009	慢性閉塞性肺疾患
1010	喘息
1011	その他の呼吸器系の疾患
<b>11:消化器系の疾患</b>	
1101	う蝕
1102	歯肉炎及び歯周疾患
1103	その他の歯及び歯の支持組織の障害
1104	胃潰瘍及び十二指腸潰瘍
1105	胃炎及び十二指腸炎
1106	アルコール性肝疾患
1107	慢性肝炎(アルコール性のものを除く)
1108	肝硬変(アルコール性のものを除く)
1109	その他の肝疾患
1110	胆石症及び胆のう炎
1111	膵疾患
1112	その他の消化器系の疾患
<b>12:皮膚及び皮下組織の疾患</b>	
1201	皮膚及び皮下組織の感染症
1202	皮膚炎及び湿疹
1203	その他の皮膚及び皮下組織の疾患

傷病コード	傷病名
<b>13:筋骨格系及び結合組織の疾患</b>	
1301	炎症性多発性関節障害
1302	関節症
1303	脊椎障害(脊椎症を含む)
1304	椎間板障害
1305	頸腕症候群
1306	腰痛症及び坐骨神経痛
1307	その他の脊椎障害
1308	肩の傷害<損傷>
1309	骨の密度及び構造の傷害
1310	その他の筋骨格系及び結合組織の疾患
<b>14:腎尿路生殖器系の疾患</b>	
1401	糸球体疾患及び腎尿管間質性疾患
1402	腎不全
1403	尿路結石症
1404	その他の腎尿路系の疾患
1405	前立腺肥大(症)
1406	その他の男性生殖器の疾患
1407	月経障害及び閉経周辺期障害
1408	乳房及びその他の女性生殖器の疾患
<b>15:妊娠、分娩及び産後</b>	
1501	流産
1502	妊娠高血圧症候群
1503	単胎自然分娩
1504	その他の妊娠、分娩及び産後
<b>16:周産期に発生した病態</b>	
1601	妊娠及び胎児発育に関連する障害
1602	その他の周産期に発生した病態
<b>17:先天奇形、変形及び染色体異常</b>	
1701	心臓の先天奇形
1702	その他の先天奇形、変形及び染色体異常
<b>18:症状、徴候及び異常臨床所見・異常検査所見で他に分類されないもの</b>	
1800	症状、徴候及び異常臨床所見・異常検査所見で他に分類されないもの
<b>19:損傷、中毒及びその他の外因の影響</b>	
1901	骨折
1902	頭蓋内損傷及び内臓の損傷
1903	熱傷及び腐食
1904	中毒
1905	その他の損傷及びその他の外因の影響
<b>20:その他(特殊目的用コード、傷病コードが不明なもの)</b>	
2210	重症急性呼吸器症候群[SARS]
2220	その他の特殊目的用コード
傷病コード不明	その他