

平成30年7月13日  
平成30年度 第1回評議会

## 資料4

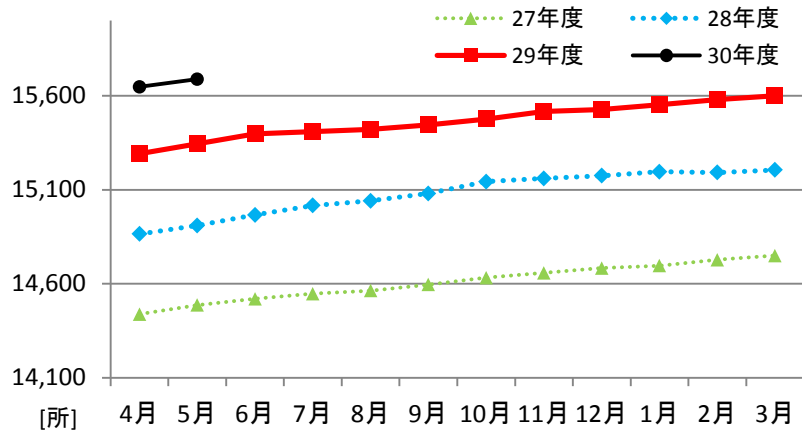
# 平成30年度 協会けんぽ福井支部 事業状況表

注 ・ 数値には速報値が含まれています。  
・ 計数は四捨五入しているため、一致しない場合があります。

# 1. 統計関係 (H30.4月以降は速報値)

## (1) 適用関係

### ① 事業所数

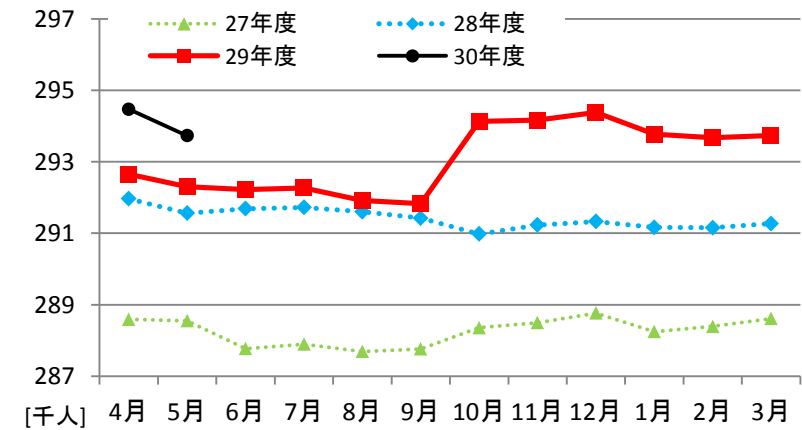


	27年度	28年度	29年度	前年度比(%)	30年度	前年度比(%)
4月	14,438	14,865	15,291	2.9	15,647	2.3
5月	14,487	14,910	15,344	2.9	15,688	2.2
6月	14,520	14,966	15,397	2.9		
7月	14,547	15,016	15,410	2.6		
8月	14,563	15,041	15,421	2.5		
9月	14,596	15,080	15,445	2.4		
10月	14,632	15,143	15,476	2.2		
11月	14,658	15,160	15,516	2.3		
12月	14,683	15,175	15,526	2.3		
1月	14,696	15,196	15,552	2.3		
2月	14,728	15,192	15,580	2.6		
3月	14,750	15,205	15,600	2.6		
平均	14,608	15,079	15,463	2.5	15,668	1.3

協会けんぽ月報より

### ② 加入者数

※③被保険者数+④被扶養者数

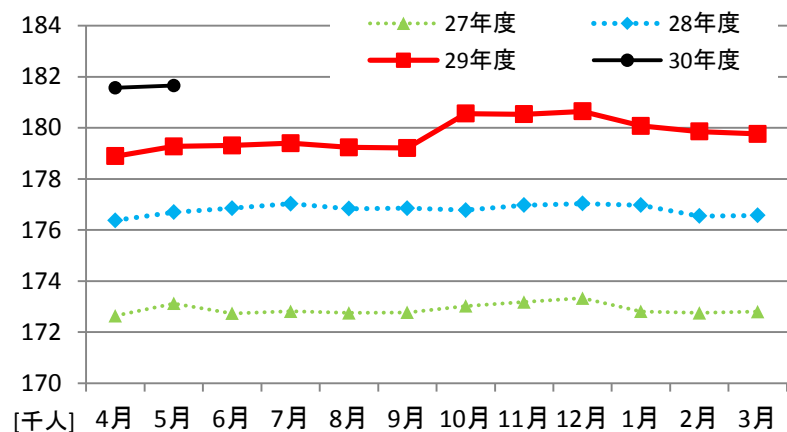


	27年度	28年度	29年度	前年度比(%)	30年度	前年度比(%)
4月	288,593	291,965	292,652	0.2	294,470	0.6
5月	288,553	291,561	292,307	0.3	293,732	0.5
6月	287,769	291,686	292,227	0.2		
7月	287,898	291,722	292,267	0.2		
8月	287,690	291,601	291,919	0.1		
9月	287,761	291,423	291,830	0.1		
10月	288,357	290,981	294,131	1.1		
11月	288,499	291,229	294,165	1.0		
12月	288,765	291,331	294,384	1.0		
1月	288,246	291,162	293,772	0.9		
2月	288,395	291,153	293,677	0.9		
3月	288,615	291,270	293,734	0.8		
平均	288,262	291,424	293,089	0.6	294,101	0.3

協会けんぽ月報より

③被保険者数

単位：人

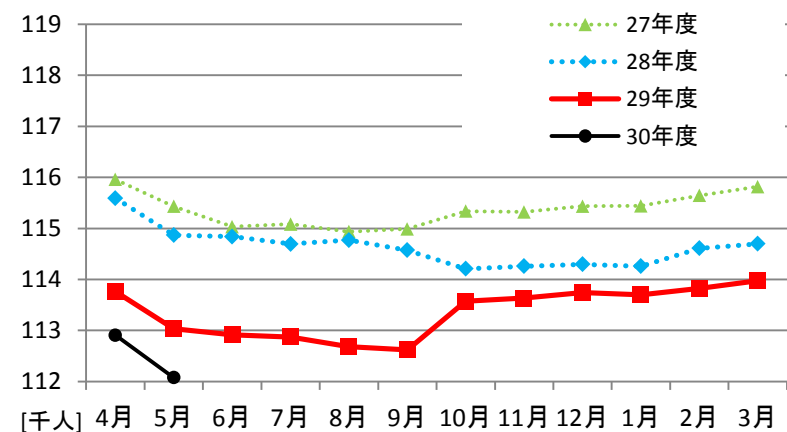


	27年度	28年度	29年度	前年度比(%)	30年度	前年度比(%)
4月	172,635	176,373	178,889	1.4	181,563	1.5
5月	173,121	176,693	179,273	1.5	181,656	1.3
6月	172,735	176,848	179,311	1.4		
7月	172,814	177,026	179,396	1.3		
8月	172,753	176,830	179,235	1.4		
9月	172,770	176,851	179,208	1.3		
10月	173,019	176,773	180,558	2.1		
11月	173,177	176,970	180,530	2.0		
12月	173,330	177,034	180,643	2.0		
1月	172,806	176,970	180,072	1.8		
2月	172,749	176,542	179,855	1.9		
3月	172,798	176,571	179,757	1.8		
平均	172,892	176,790	179,727	1.7	181,610	1.0

協会けんぽ月報より

④被扶養者数

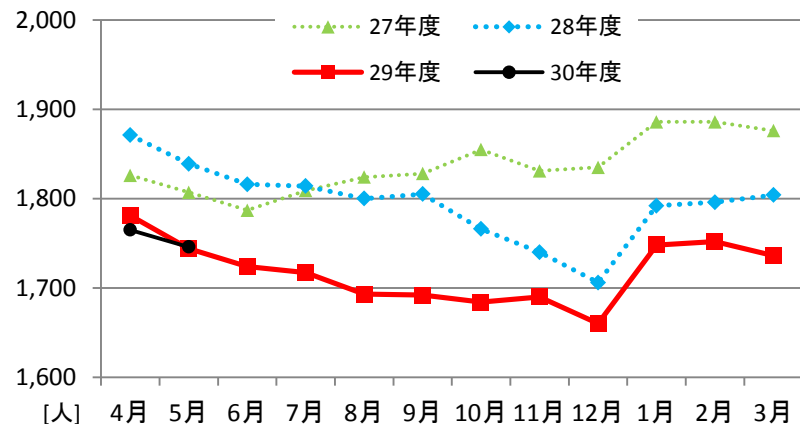
単位：人



	27年度	28年度	29年度	前年度比(%)	30年度	前年度比(%)
4月	115,958	115,592	113,763	△ 1.6	112,907	△ 0.8
5月	115,432	114,868	113,034	△ 1.6	112,076	△ 0.8
6月	115,034	114,838	112,916	△ 1.7		
7月	115,084	114,696	112,871	△ 1.6		
8月	114,937	114,771	112,684	△ 1.8		
9月	114,991	114,572	112,622	△ 1.7		
10月	115,338	114,208	113,573	△ 0.6		
11月	115,322	114,259	113,635	△ 0.5		
12月	115,435	114,297	113,741	△ 0.5		
1月	115,440	114,259	113,700	△ 0.5		
2月	115,646	114,611	113,822	△ 0.7		
3月	115,817	114,699	113,977	△ 0.6		
平均	115,370	114,639	113,362	△ 1.1	112,492	△ 0.8

協会けんぽ月報より

⑤任意継続被保険者数(再掲)

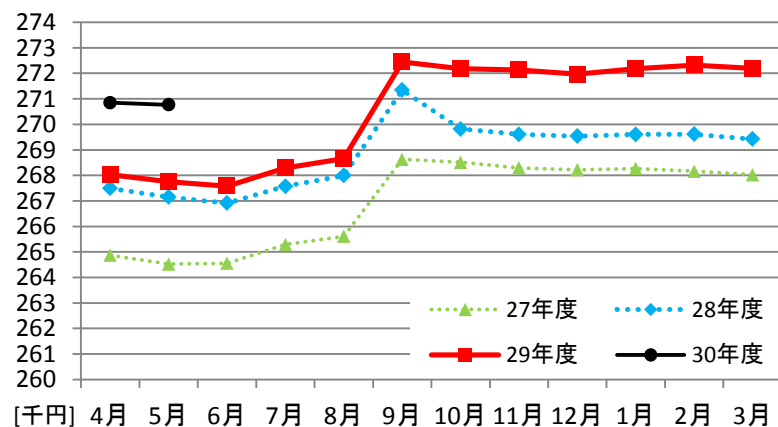


単位: 人

	27年度	28年度	29年度	前年度比(%)	30年度	前年度比(%)
4月	1,826	1,871	1,781	△ 4.8	1,765	△ 0.9
5月	1,807	1,839	1,744	△ 5.2	1,746	0.1
6月	1,787	1,816	1,724	△ 5.1		
7月	1,809	1,814	1,717	△ 5.3		
8月	1,824	1,800	1,693	△ 5.9		
9月	1,828	1,805	1,692	△ 6.3		
10月	1,855	1,766	1,684	△ 4.6		
11月	1,831	1,740	1,690	△ 2.9		
12月	1,835	1,706	1,660	△ 2.7		
1月	1,886	1,792	1,748	△ 2.5		
2月	1,886	1,796	1,752	△ 2.4		
3月	1,876	1,804	1,736	△ 3.8		
平均	1,838	1,796	1,718	△ 4.3	1,756	2.2

協会けんぽ月報より

⑥平均標準報酬月額



単位: 円

	27年度	28年度	29年度	前年度比(%)	30年度	前年度比(%)
4月	264,869	267,493	268,022	0.2	270,849	1.1
5月	264,524	267,150	267,755	0.2	270,769	1.1
6月	264,553	266,913	267,582	0.3		
7月	265,292	267,573	268,295	0.3		
8月	265,611	267,992	268,658	0.2		
9月	268,628	271,342	272,450	0.4		
10月	268,514	269,821	272,184	0.9		
11月	268,296	269,608	272,126	0.9		
12月	268,221	269,536	271,967	0.9		
1月	268,272	269,608	272,178	1.0		
2月	268,162	269,610	272,320	1.0		
3月	268,027	269,423	272,198	1.0		
平均	266,914	268,839	270,478	0.6	270,809	0.1

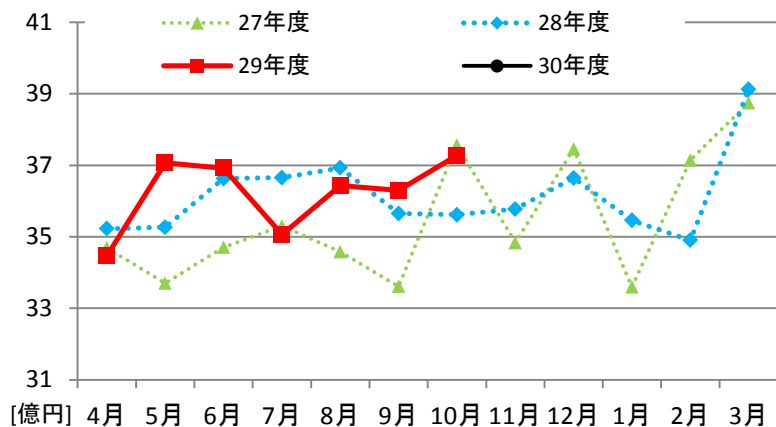
協会けんぽ月報より

(2) 給付関係 ※保険給付費、医療給付費、その他現金給付費はH29.11以降、データを本部にて精査中のため非公開となっている。

① 保険給付費

※②医療給付費+③その他現金給付

単位:千円

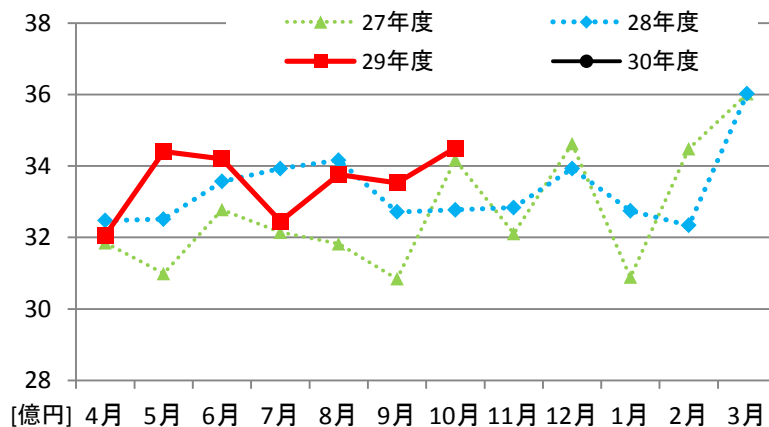


	27年度	28年度	29年度	前年度比(%)	30年度	前年度比(%)
4月	3,468,789	3,522,527	3,447,138	△ 2.1		
5月	3,370,588	3,526,579	3,707,267	5.1		
6月	3,470,664	3,662,692	3,691,889	0.8		
7月	3,530,137	3,665,499	3,505,877	△ 4.4		
8月	3,458,066	3,692,837	3,643,513	△ 1.3		
9月	3,361,468	3,565,251	3,629,802	1.8		
10月	3,756,735	3,561,526	3,727,375	4.7		
11月	3,483,860	3,577,634				
12月	3,746,074	3,664,468				
1月	3,359,433	3,546,083				
2月	3,714,593	3,490,587				
3月	3,875,073	3,912,901				
平均	3,549,623	3,615,715	3,621,837	0.2	#DIV/0!	#DIV/0!

協会けんぽ月報より

② 医療給付費

単位:千円

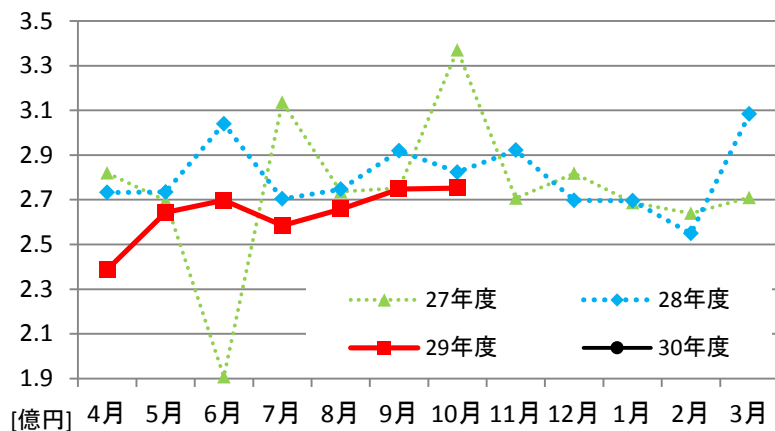


	27年度	28年度	29年度	前年度比(%)	30年度	前年度比(%)
4月	3,184,826	3,247,316	3,206,393	△ 1.3		
5月	3,098,901	3,251,148	3,441,004	5.8		
6月	3,277,870	3,356,706	3,420,172	1.9		
7月	3,214,430	3,393,097	3,245,461	△ 4.4		
8月	3,182,435	3,416,132	3,375,697	△ 1.2		
9月	3,084,306	3,271,405	3,352,974	2.5		
10月	3,417,651	3,277,163	3,450,092	5.3		
11月	3,211,173	3,283,464				
12月	3,462,251	3,392,754				
1月	3,088,690	3,274,598				
2月	3,448,680	3,233,685				
3月	3,602,073	3,602,560				
平均	3,272,774	3,333,336	3,355,970	0.7	#DIV/0!	#DIV/0!

協会けんぽ月報より

③その他現金給付費 ※傷病手当金+埋葬料+出産育児一時金+出産手当金

単位:千円

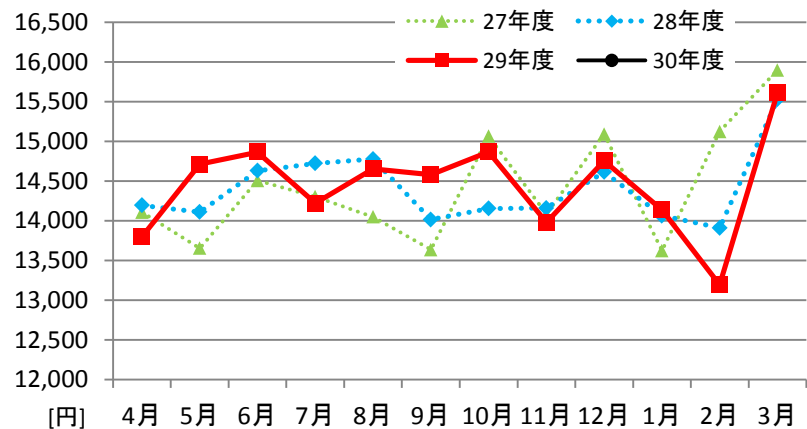


	27年度	28年度	29年度	前年度比(%)	30年度	前年度比(%)
4月	283,963	275,211	240,745	△ 12.5		
5月	271,687	275,430	266,262	△ 3.3		
6月	192,794	305,986	271,717	△ 11.2		
7月	315,707	272,402	260,416	△ 4.4		
8月	275,631	276,705	267,816	△ 3.2		
9月	277,163	293,846	276,828	△ 5.8		
10月	339,083	284,363	277,283	△ 2.5		
11月	272,687	294,170				
12月	283,823	271,714				
1月	270,743	271,485				
2月	265,912	256,901				
3月	273,000	310,341				
平均	276,849	282,379	265,867	△ 5.8	#DIV/0!	#DIV/0!

協会けんぽ月報より

④加入者1人当たり医療費

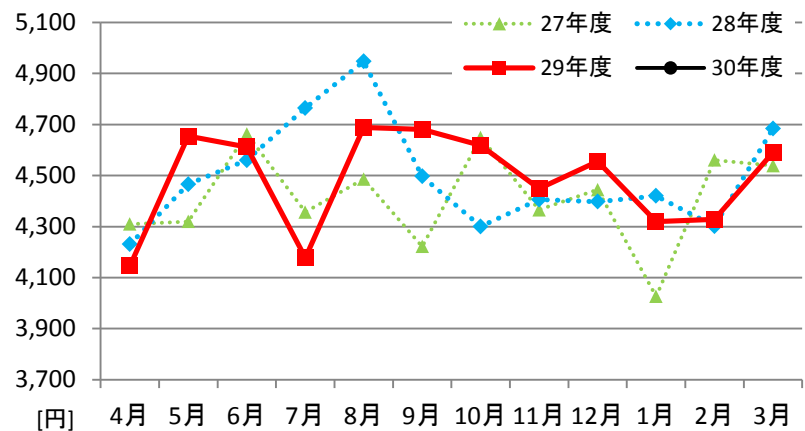
単位:円



	27年度	28年度	29年度	前年度比(%)	30年度	前年度比(%)
4月	14,108	14,194	13,798	△ 2.8		
5月	13,653	14,110	14,712	4.3		
6月	14,506	14,629	14,864	1.6		
7月	14,303	14,723	14,221	△ 3.4		
8月	14,049	14,777	14,655	△ 0.8		
9月	13,635	14,014	14,579	4.0		
10月	15,065	14,154	14,865	5.0		
11月	14,083	14,160	13,981	△ 1.3		
12月	15,091	14,613	14,755	1.0		
1月	13,624	14,063	14,136	0.5		
2月	15,123	13,910	13,192	△ 5.2		
3月	15,899	15,529	15,615	0.6		
平均	14,428	14,406	14,448	0.3	#DIV/0!	#DIV/0!

協会けんぽ月報より

⑤加入者1人当たり入院医療費

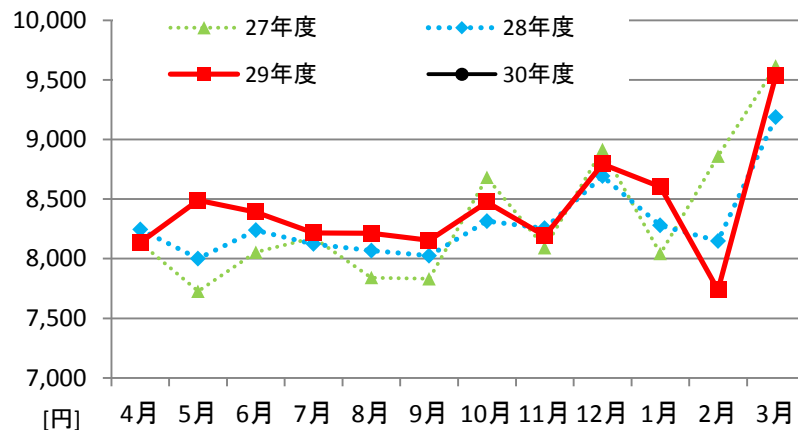


単位:円

	27年度	28年度	29年度	前年度比(%)	30年度	前年度比(%)
4月	4,310	4,231	4,147	△ 2.0		
5月	4,320	4,466	4,654	4.2		
6月	4,663	4,560	4,612	1.1		
7月	4,357	4,765	4,178	△ 12.3		
8月	4,486	4,947	4,688	△ 5.2		
9月	4,222	4,497	4,682	4.1		
10月	4,649	4,301	4,618	7.4		
11月	4,366	4,406	4,449	1.0		
12月	4,445	4,398	4,556	3.6		
1月	4,026	4,420	4,319	△ 2.3		
2月	4,561	4,302	4,328	0.6		
3月	4,539	4,684	4,591	△ 2.0		
平均	4,412	4,498	4,485	△ 0.3	#DIV/0!	#DIV/0!

協会けんぽ月報より

⑥加入者1人当たり入院外医療費



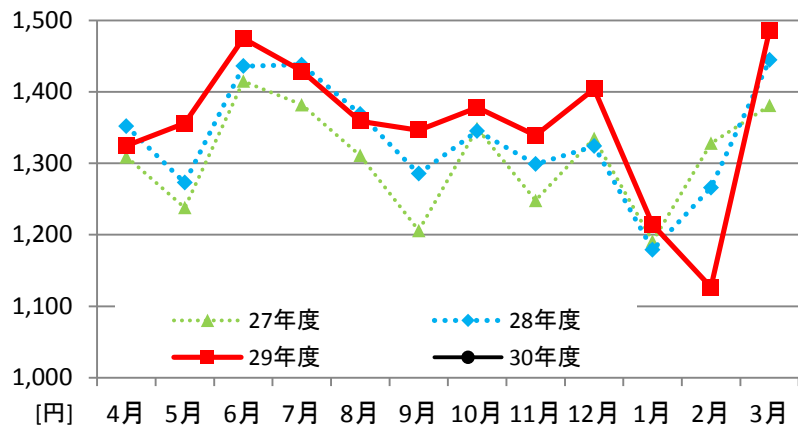
単位:円

	27年度	28年度	29年度	前年度比(%)	30年度	前年度比(%)
4月	8,133	8,245	8,136	△ 1.3		
5月	7,726	8,000	8,490	6.1		
6月	8,054	8,239	8,392	1.9		
7月	8,176	8,123	8,216	1.1		
8月	7,841	8,068	8,213	1.8		
9月	7,831	8,025	8,154	1.6		
10月	8,682	8,315	8,474	1.9		
11月	8,092	8,255	8,193	△ 0.8		
12月	8,916	8,692	8,795	1.2		
1月	8,042	8,278	8,603	3.9		
2月	8,860	8,149	7,738	△ 5.0		
3月	9,617	9,189	9,538	3.8		
平均	8,331	8,298	8,412	1.4	#DIV/0!	#DIV/0!

協会けんぽ月報より

⑦加入者1人当たり歯科医療費

単位:円

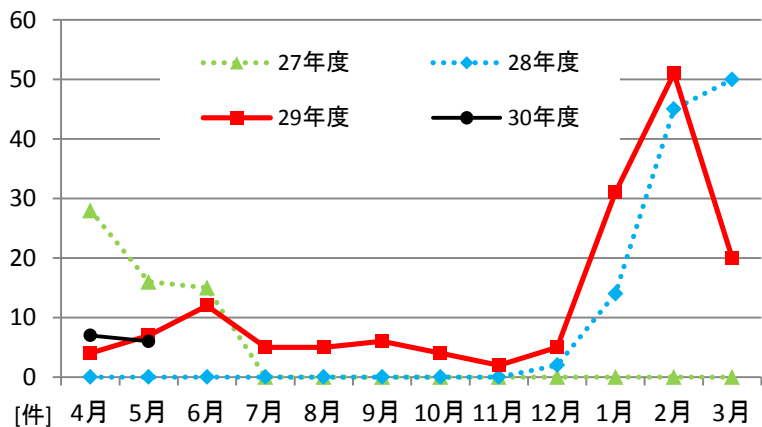


	27年度	28年度	29年度	前年度比(%)	30年度	前年度比(%)
4月	1,309	1,352	1,325	△ 2.0		
5月	1,238	1,273	1,356	6.5		
6月	1,415	1,436	1,475	2.7		
7月	1,382	1,438	1,429	△ 0.6		
8月	1,311	1,369	1,359	△ 0.7		
9月	1,206	1,286	1,347	4.7		
10月	1,349	1,345	1,378	2.4		
11月	1,248	1,299	1,339	3.1		
12月	1,335	1,324	1,404	6.0		
1月	1,191	1,179	1,214	3.0		
2月	1,328	1,266	1,127	△ 11.0		
3月	1,381	1,444	1,486	2.9		
平均	1,308	1,334	1,353	1.4	#DIV/0!	#DIV/0!

協会けんぽ月報より

⑧情報提供サービス申請状況

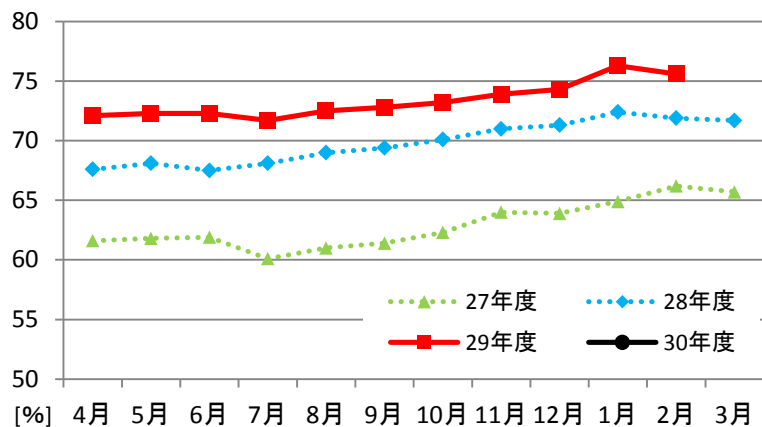
単位:件



	27年度	28年度	29年度	30年度
4月	28	0	4	7
5月	16	0	7	6
6月	15	0	12	
7月	0	0	5	
8月	0	0	5	
9月	0	0	6	
10月	0	0	4	
11月	0	0	2	
12月	0	2	5	
1月	0	14	31	
2月	0	45	51	
3月	0	50	20	
累計	59	111	152	13



⑨ジェネリック医薬品使用割合(新指標・数量ベース)【KPI】



目標: 75.2%

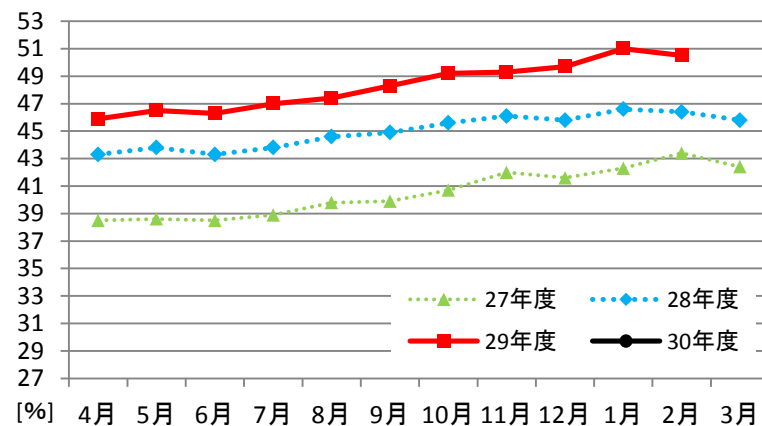
単位: %

	27年度	28年度	29年度	前年度比(%)	30年度	前年度比(%)
4月	61.6	67.6	72.1	6.7		
5月	61.8	68.1	72.3	6.2		
6月	61.9	67.5	72.3	7.1		
7月	60.1	68.1	71.7	5.3		
8月	61.0	69.0	72.5	5.1		
9月	61.4	69.4	72.8	4.9		
10月	62.3	70.1	73.2	4.4		
11月	64.0	71.0	73.9	4.1		
12月	63.9	71.3	74.3	4.2		
1月	64.9	72.4	76.3	5.4		
2月	66.2	71.9	75.6	5.1		
3月	65.7	71.7				

※調剤レセプト(電子レセプトに限る)により集計

※新指標・・・後発医薬品のある先発医薬品及び後発医薬品を分母とした後発医薬品の数量シェア  
(平成25年「後発医薬品のさらなる使用促進のためのロードマップ」(厚生労働省)の指標)

《⑨参考》ジェネリック医薬品使用割合(旧指標・数量ベース)



単位: %

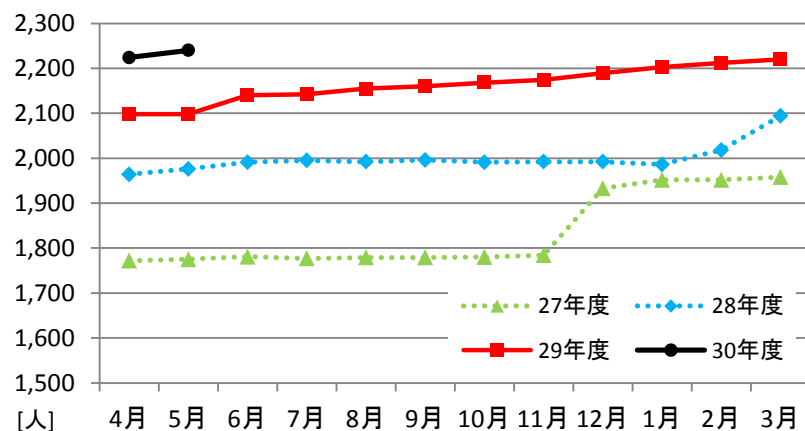
	27年度	28年度	29年度	前年度比(%)	30年度	前年度比(%)
4月	38.5	43.3	45.9	6.0		
5月	38.6	43.8	46.5	6.2		
6月	38.5	43.3	46.3	6.9		
7月	38.9	43.8	47.0	7.3		
8月	39.8	44.6	47.4	6.3		
9月	39.9	44.9	48.3	7.6		
10月	40.7	45.6	49.2	7.9		
11月	42.0	46.1	49.3	6.9		
12月	41.6	45.8	49.7	8.5		
1月	42.3	46.6	51.0	9.4		
2月	43.4	46.4	50.5	8.8		
3月	42.4	45.8				

※調剤レセプト(電子レセプトに限る)により集計

※旧指標・・・全医療用医薬品を分母とした後発医薬品の数量シェア  
(平成19年「医療・介護サービスの質向上・効率化プログラム」(厚生労働省)の指標)

⑩健康保険委員の委嘱数

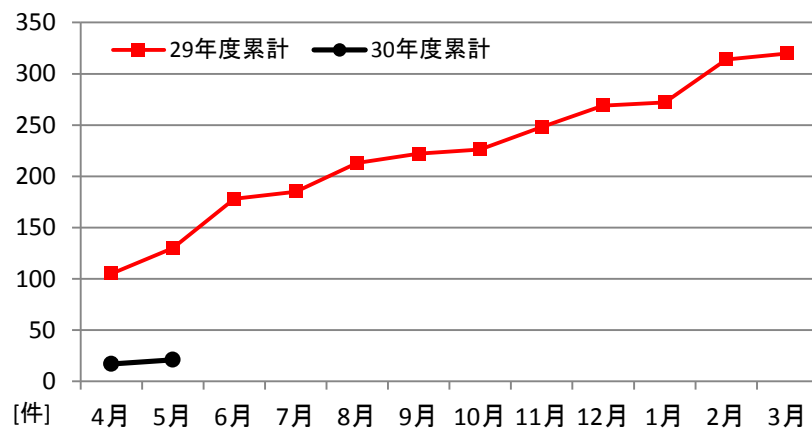
単位：人



	27年度	28年度	29年度	30年度	委嘱	解嘱
4月	1,772	1,964	2,098	2,224	6	2
5月	1,775	1,976	2,098	2,240	19	3
6月	1,781	1,991	2,140			
7月	1,777	1,995	2,142			
8月	1,779	1,992	2,155			
9月	1,779	1,996	2,160			
10月	1,780	1,991	2,168			
11月	1,784	1,992	2,174			
12月	1,933	1,992	2,189			
1月	1,952	1,986	2,203			
2月	1,952	2,018	2,212			
3月	1,958	2,094	2,220			

⑪メールマガジン新規登録件数

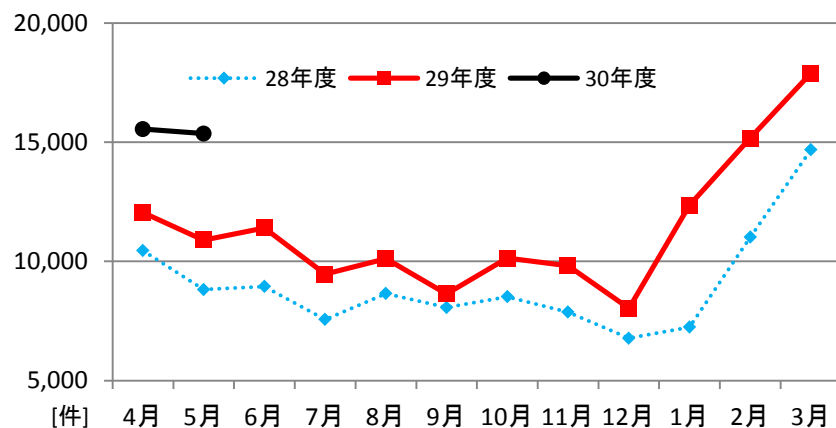
単位：件



	29年度(新規)	29年度累計	累計達成率	30年度(新規)	30年度累計
4月	105	105	75%	17	17
5月	25	130	93%	4	21
6月	48	178	127%		
7月	7	185	132%		
8月	28	213	152%		
9月	9	222	159%		
10月	4	226	161%		
11月	22	248	177%		
12月	21	269	192%		
1月	3	272	194%		
2月	42	314	224%		
3月	6	320	229%		

⑫ホームページアクセス件数

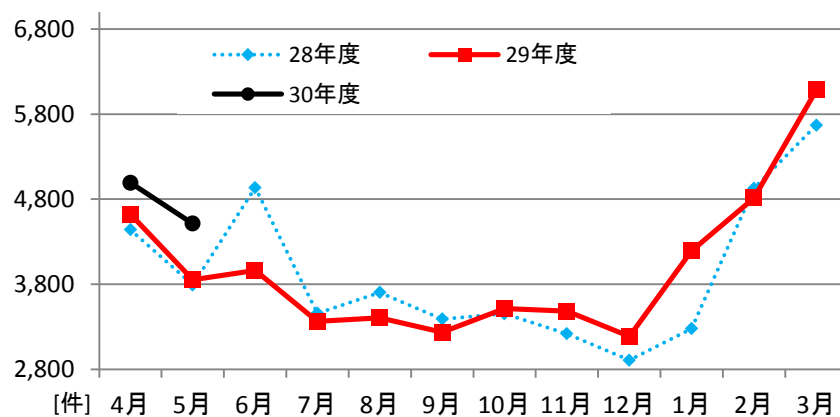
a. アクセス総件数



単位: 件

	28年度	29年度	30年度	前年度比(%)
4月	10,451	12,043	15,553	29.1
5月	8,818	10,896	15,361	41.0
6月	8,946	11,402		
7月	7,565	9,468		
8月	8,655	10,111		
9月	8,070	8,634		
10月	8,521	10,134		
11月	7,872	9,816		
12月	6,776	8,033		
1月	7,244	12,354		
2月	11,017	15,173		
3月	14,694	17,904		
累計	108,629	135,968	30,914	

b. 支部トップページアクセス件数



単位: 件

	28年度	29年度	30年度	前年度比(%)
4月	4,442	4,624	4,992	8.0
5月	3,792	3,853	4,512	17.1
6月	4,937	3,961		
7月	3,458	3,365		
8月	3,703	3,407		
9月	3,391	3,235		
10月	3,454	3,513		
11月	3,218	3,483		
12月	2,907	3,188		
1月	3,279	4,193		
2月	4,927	4,815		
3月	5,671	6,082		
累計	47,179	47,719	9,504	

平成28年6~3月の「前年度比」欄は、平成26年度比

⑬事務処理誤り等発生件数

	29年度	30年度	内 容
4月	0	0	
5月	0	0	
6月	0		
7月	0		
8月	0		
9月	0		
10月	1		
11月	1		
12月	2		
1月	0		
2月	1		
3月	0		
累計	5	0	

## 2. 保健事業

### (1) 特定健康診査【KPI】

対象年齢：40～74歳

**速報値**

単位：件

		目標 件数	目標 実施率 (※1)	4月	5月	6月	7月	8月	9月	10月	11月	12月	1月	2月	3月	累計	目標 達成率 (※2)	実施率 (※3)		
本人	生活習慣病 予防健診	29年度	67,400	59.3%	5,215	6,478	7,857	6,792	5,348	7,252	7,534	6,705	4,134	4,348	3,951	4,422	70,036	103.9%	61.9%	
		30年度	74,000	62.2%	5,229	5,727											10,956	14.8%	9.2%	
	事業者健診	29年度	17,000	15.5%	703	760	876	774	1,276	1,078	362	1,857	1,136	798	1,071	2,228	12,919	76.0%	11.4%	
		30年度	14,000	11.8%	208	570											778	5.6%	0.7%	
	<b>合計</b>		29年度	84,400	74.8%	5,918	7,238	8,733	7,566	6,624	8,330	7,896	8,562	5,270	5,146	5,022	6,650	82,955	98.3%	73.3%
			30年度	88,000	74.0%	5,437	6,297	0	0	0	0	0	0	0	0	0	0	11,734	13.3%	9.9%
家族	受診者数	29年度	9,500	32.5%	832	137	337	690	635	472	572	694	554	206	196	790	6,115	64.4%	20.9%	
		30年度	7,000	24.0%	619	101											720	10.3%	2.5%	
<b>本人・家族 総合計 (受診者数)</b>		29年度	93,900	65.9%	6,750	7,375	9,070	8,256	7,259	8,802	8,468	9,256	5,824	5,352	5,218	7,440	89,070	94.9%	62.5%	
		30年度	95,000	64.1%	6,056	6,398	0	0	0	0	0	0	0	0	0	0	12,454	13.1%	8.4%	

※1 目標実施率＝目標件数÷対象者数 ※2 目標達成率＝累計÷目標件数 ※3 実施率＝累計÷対象者数

特定健診実施率  
(本人+家族)

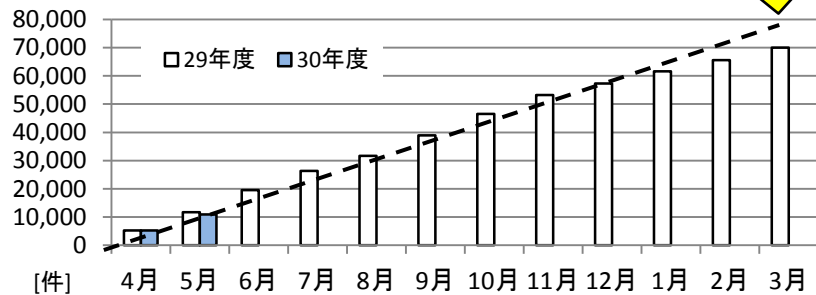
8.4%

#### ※対象者(見込み)

	平成29年度	平成30年度
本人	113,177	118,941
家族	29,270	29,212
合計	142,447	148,153

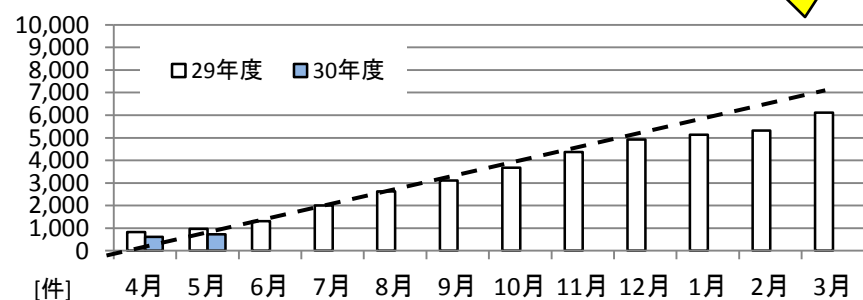
#### ①本人受診者数累計(事業者健診除く)

年度末目標 74,000 件



#### ②家族受診者数累計

年度末目標 7,000 件



(2) 特定保健指導【KPI】

**速報値**

※特定保健指導の合計。(3-1) 支部実施分+(3-2) 業務委託実施分

単位: 件

		目標 件数	目標 実施率 (※1)	4月	5月	6月	7月	8月	9月	10月	11月	12月	1月	2月	3月	累計	目標 達成率 (※2)	実施率 (※3)	
本人	利用者数 (初回実施)	29年度	3,810	23.8%	263	231	123	304	152	183	255	253	283	180	186	228	2,641	69.3%	16.5%
		30年度	3,132	18.4%	277	192	0	0	0	0	0	0	0	0	0	0	469	15.0%	2.8%
	完了者数	29年度	2,950	18.4%	196	275	255	190	251	190	278	222	177	183	164	146	2,527	85.7%	15.8%
		30年度	3,600	21.2%	140	217	0	0	0	0	0	0	0	0	0	0	357	9.9%	2.1%
家族	利用者数 (初回実施)	29年度	-	-	0	1	11	0	17	1	1	11	0	1	1	7	51	-	6.7%
		30年度	-	-	1	1											2	-	0.4%
	完了者数	29年度	50	6.6%	0	0	0	0	0	1	9	1	0	1	3	10	25	50.0%	3.3%
		30年度	70	12.7%	4	0											4	5.7%	0.7%
<b>本人・家族 総合計 (完了者数)</b>		29年度	3,000	17.9%	196	275	255	190	251	191	287	223	177	184	167	156	2,552	85.1%	15.2%
		30年度	3,670	20.9%	144	217	0	0	0	0	0	0	0	0	0	0	361	9.8%	2.1%

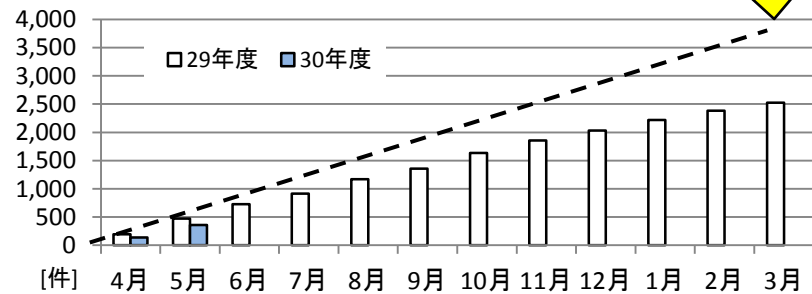
※1 目標実施率=目標件数÷対象者数 ※2 目標達成率=累計÷目標件数 ※3 実施率=累計÷対象者数

※対象者(見込み)

	平成29年度	平成30年度
本人	16,000	17,000
家族	760	550
合計	16,760	17,550

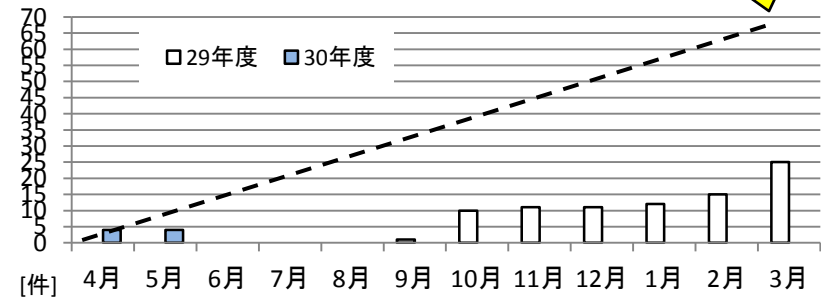
① 本人完了者累計

年度末目標 3,600件



② 家族完了者累計

年度末目標 70件



## (3-1) 特定保健指導内訳(支部実施分)

速報値

単位:件

		対象者数 (見込)	目標 件数	目標 実施率 (※1)	4月	5月	6月	7月	8月	9月	10月	11月	12月	1月	2月	3月	累計	目標 達成率 (※2)	実施率 (※3)		
本人	積極的 支援	利用者数(初回)	10,000	1,912	19.1%	142	111											253	13.2%	2.5%	
		完了者数	10,000	1,460	14.6%	75	106												181	12.4%	1.8%
		中断者数	-	-	-	15	12												27	-	-
		中断率	-	-	10.0%	10.6%	10.8%												10.7%	-	-
	動機付 支援	利用者数(初回)	7,000	1,326	18.9%	135	81												216	16.3%	3.1%
		完了者数	7,000	1,140	16.3%	65	111												176	15.4%	2.5%
		中断者数	-	-	-	4	8												12	-	-
		中断率	-	-	4.0%	3.0%	9.9%												5.6%	-	-
	合計	利用者数(初回)	17,000	3,238	19.0%	277	192	0	0	0	0	0	0	0	0	0	0		469	14.5%	2.8%
		完了者数	17,000	2,600	15.3%	140	217	0	0	0	0	0	0	0	0	0	0		357	13.7%	2.1%
		中断者数	-	-	-	19	20	0	0	0	0	0	0	0	0	0	0		39	-	-
		中断率	-	-	-	6.9%	10.4%												8.3%	-	-

※1 目標実施率=目標件数÷対象者数 ※2 目標達成率=累計÷目標件数 ※3実施率=累計÷対象者数

## その他保健指導

単位:件

		対象者数 (見込)	目標 件数	目標 実施率 (※1)	4月	5月	6月	7月	8月	9月	10月	11月	12月	1月	2月	3月	累計	目標 達成率 (※2)	実施率 (※3)		
本人	保健の 他 指導	個別訪問	-	96	-	60	52											112	116.7%		
		個別訪問外	-	0	-	2	0												2	-	
		集団	-	260	-	48	64												112	43.1%	

※1 目標実施率=目標件数÷対象者数 ※2 目標達成率=累計÷目標件数 ※3実施率=累計÷対象者数

## (3-2) 特定保健指導内訳(業務委託実施分)

速報値

単位:件

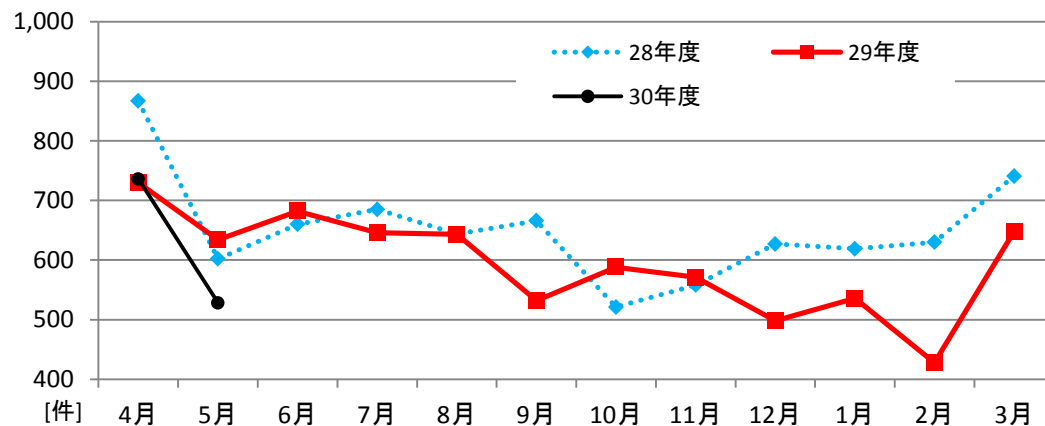
		対象者数 (見込)	目標 件数	目標 実施率 (※1)	4月	5月	6月	7月	8月	9月	10月	11月	12月	1月	2月	3月	累計	目標 達成率 (※2)	実施率 (※3)	
本人	積極的 支援	利用者数(初回)	10,000	780	7.8%	0											0	0.0%	0.0%	
		完了者数	10,000	588	5.9%	0												0	0.0%	0.0%
		中断者数	-	-	-	0												0	-	-
		中断率	-	-	20.0%	#DIV/0!												#DIV/0!	-	-
	動機 付 支援	利用者数(初回)	7,000	440	6.3%	0												0	0.0%	0.0%
		完了者数	7,000	412	5.9%	0												0	0.0%	0.0%
		中断者数	-	-	-	0												0	-	-
		中断率	-	-	5.0%	#DIV/0!												0.0%	-	-
	合計	利用者数(初回)	17,000	1,220	7.2%	0	0	0	0	0	0	0	0	0	0	0	0	0	0.0%	0.0%
		完了者数	17,000	1,000	5.9%	0	0	0	0	0	0	0	0	0	0	0	0	0	0.0%	0.0%
		中断者数	-	-	-	0	0	0	0	0	0	0	0	0	0	0	0	0	-	-
		中断率	-	-	-														-	-
家族	積極	利用者数(初回)	-	-	-	1	1											2	-	-
		完了者数	250	35	-	1	0											1	2.9%	0.4%
	動機	利用者数(初回)	-	-	-	0	0											0	-	-
		完了者数	300	35	-	3	0											3	8.6%	1.0%
	合計	利用者数(初回)	-	-	-	1	1	0	0	0	0	0	0	0	0	0	0	2	-	-
完了者数	550	70	12.7%	4	0	0	0	0	0	0	0	0	0	0	0	0	4	5.7%	0.7%	

※1 目標実施率=目標件数÷対象者数    ※2 目標達成率=累計÷目標件数    ※3 実施率=累計÷対象者数



(1)窓口における相談状況及び郵送割合

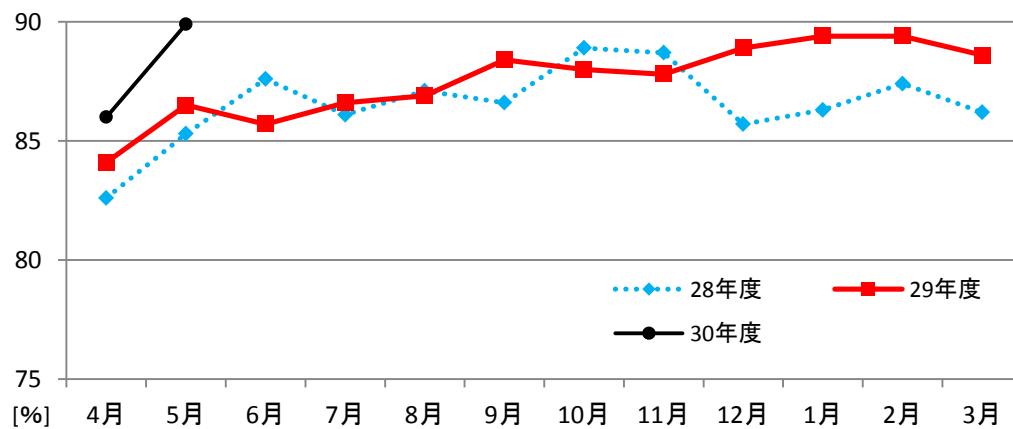
①窓口の相談状況



単位: 件

	28年度	29年度	30年度	前年度比(%)
4月	867	730	736	0.8
5月	602	634	528	△ 16.7
6月	660	682		
7月	685	646		
8月	644	643		
9月	666	532		
10月	521	588		
11月	558	571		
12月	627	498		
1月	619	536		
2月	630	428		
3月	741	648		
平均	652	595	632	6.3

②郵送割合



単位: %

	28年度	29年度	30年度	前年度比(%)
4月	82.6	84.1	86.0	2.3
5月	85.3	86.5	89.9	3.9
6月	87.6	85.7		
7月	86.1	86.6		
8月	87.1	86.9		
9月	86.6	88.4		
10月	88.9	88.0		
11月	88.7	87.8		
12月	85.7	88.9		
1月	86.3	89.4		
2月	87.4	89.4		
3月	86.2	88.6		
平均	86.5	87.5	88.0	0.5

(2) ターンアラウンド方式による申請案内件数

① 高額療養費 単位: 件

	28年度	29年度	30年度	(月分)
4月	0	557	643	15.4
5月	668	541	594	9.8
6月	1,043	543		
7月	1,230	535		
8月	1,150	511		
9月	1,134	691		
10月	644	572		
11月	1,004	623		
12月	207	730		
1月	430	663		
2月	1,084	598		
3月	513	603		
累計	9,107	7,167	1,237	△ 82.7

② 出産育児一時金 単位: 件

	28年度	29年度	30年度	(月分)
4月	35	25	24	△ 4.0
5月	27	28	21	△ 25.0
6月	30	31		
7月	25	25		
8月	29	25		
9月	44	30		
10月	34	34		
11月	30	36		
12月	45	20		
1月	23	20		
2月	41	27		
3月	33	28		
累計	396	329	45	△ 86.3

(3) お客様からの声

単位: 件

	苦情	意見・提案	お礼	お問い合わせ
4月	1	1	0	184
5月	1	0	0	177
6月				
7月				
8月				
9月				
10月				
11月				
12月				
1月				
2月				
3月				
累計	2	1	0	361

(4) 振込不能件数

単位: 件

	28年度	29年度	30年度	前年度比(%)
4月	13	14	12	△ 14.3
5月	21	10	11	10.0
6月	24	19		
7月	16	21		
8月	30	17		
9月	18	17		
10月	15	21		
11月	18	14		
12月	23	18		
1月	12	20		
2月	19	14		
3月	21	29		
累計	230	214	23	△ 89.3

※「苦情、意見・提案、お礼」: 月計  
「お問い合わせ」: 定点調査日

#### 4. レセプト点検

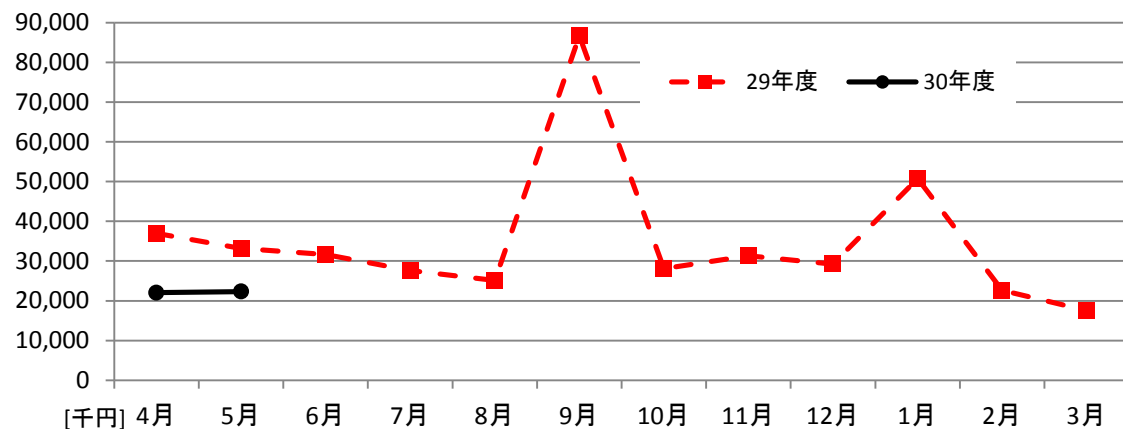
##### レセプト点検効調査果額

速報値

##### (1) 資格点検

※健康保険の資格が有効か(診療時に提示した保険証が有効か)否かの点検

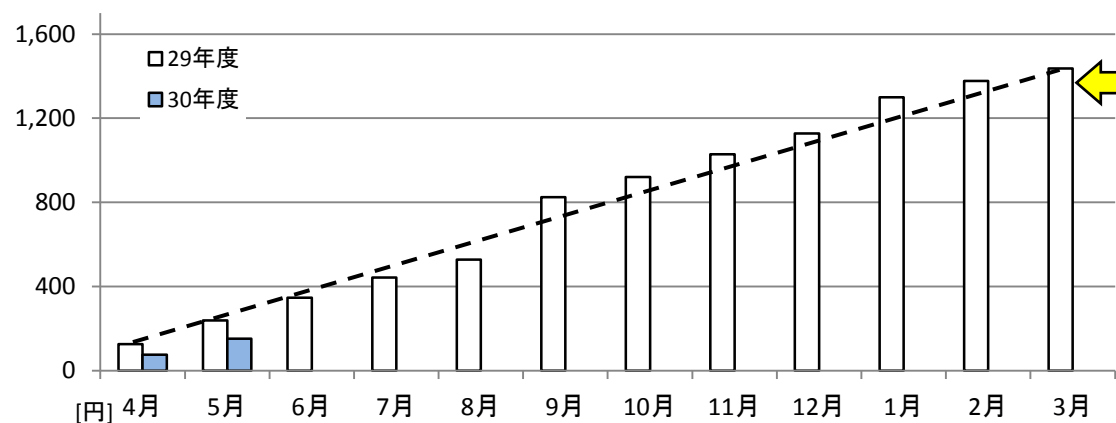
##### ①点検調査効果額



単位: 千円

	点検調査効果額		
	29年度	30年度	前年度比(%)
4月	37,003	22,025	△ 40.5
5月	33,145	22,323	△ 32.7
6月	31,618		
7月	27,625		
8月	25,133		
9月	86,741		
10月	28,093		
11月	31,343		
12月	29,243		
1月	50,722		
2月	22,623		
3月	17,550		
累計	420,839	44,348	△ 89.5

##### ②加入者1人当たり効果額累計額



単位: 円

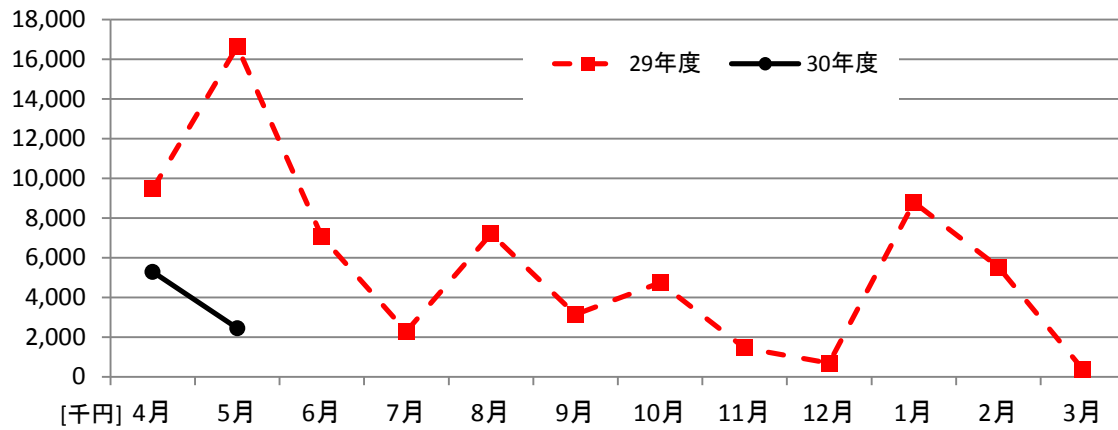
	加入者1人当たり効果額		
	29年度	30年度	前年度比(%)
4月	126	75	△ 40.5
5月	113	76	△ 32.7
6月	108		
7月	95		
8月	86		
9月	297		
10月	96		
11月	107		
12月	99		
1月	173		
2月	77		
3月	60		
累計	1,437	151	△ 89.5

(2) 外傷点検

※ケガの発生原因が業務上・通勤途中によるもの、交通事故などの第三者の行為によるものか否かの点検

① 点検調査効果額

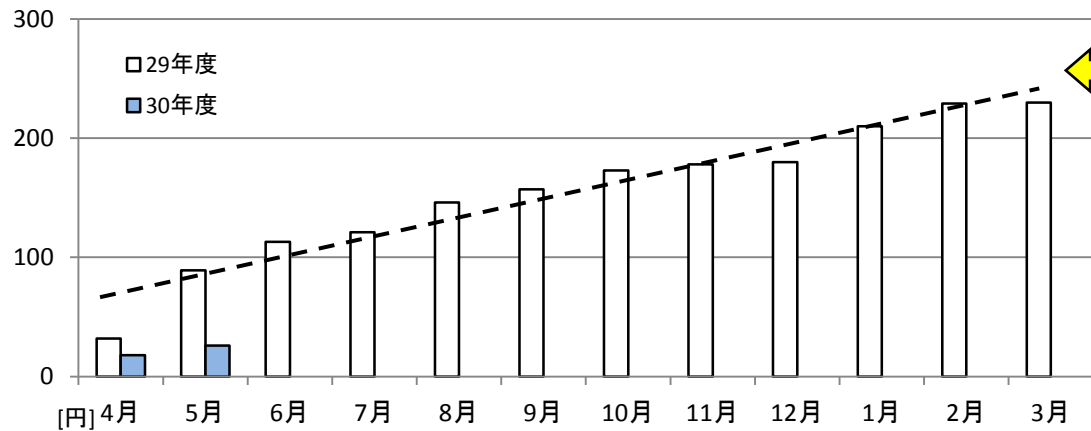
単位: 千円



	点検調査効果額		
	29年度	30年度	前年度比(%)
4月	9,467	5,288	△ 44.1
5月	16,650	2,448	△ 85.3
6月	7,068		
7月	2,281		
8月	7,204		
9月	3,148		
10月	4,742		
11月	1,451		
12月	690		
1月	8,795		
2月	5,526		
3月	375		
累計	67,397	7,736	△ 88.5

② 加入者1人当たり効果額累計額

単位: 円



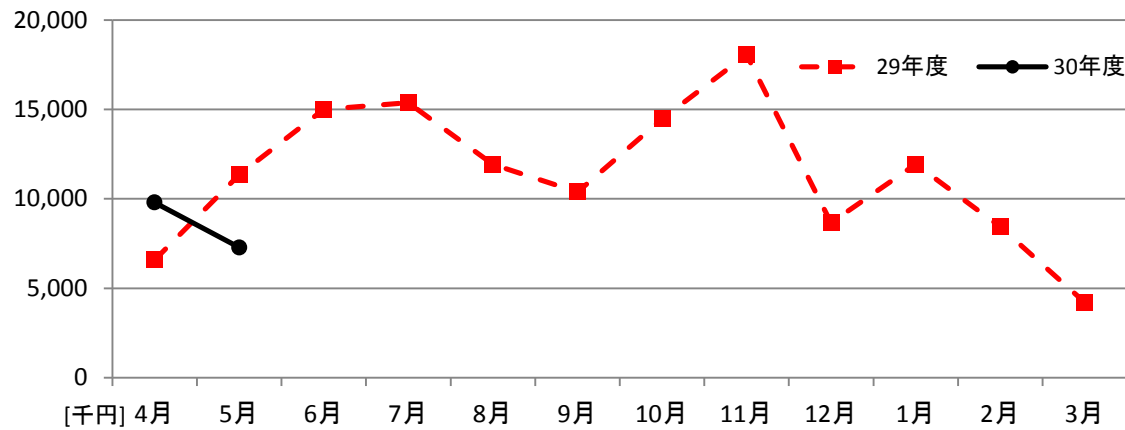
	加入者1人当たり効果額		
	29年度	30年度	前年度比(%)
4月	32	18	△ 43.8
5月	57	8	△ 86.0
6月	24		
7月	8		
8月	25		
9月	11		
10月	16		
11月	5		
12月	2		
1月	30		
2月	19		
3月	1		
累計	230	26	△ 88.7

(3)内容点検

※診察、検査、投薬などの診療について、不適切な診療がないか、必要事項が記載されているかなどの点検

①点検効果額（保険適用の疑義について再審査請求をし、保険診療として不適切であると認められた医療費及び医療機関に返戻された医療費）

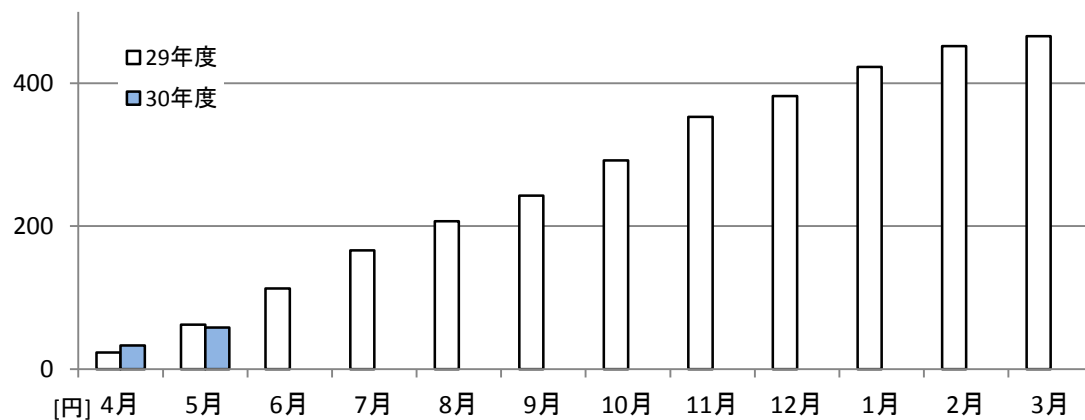
単位:千円



	点検調査効果額		
	29年度	30年度	前年度比(%)
4月	6,589	9,792	48.6
5月	11,344	7,277	△ 35.9
6月	14,996		
7月	15,381		
8月	11,916		
9月	10,390		
10月	14,471		
11月	18,073		
12月	8,666		
1月	11,938		
2月	8,437		
3月	4,195		
累計	136,396	17,069	△ 87.5

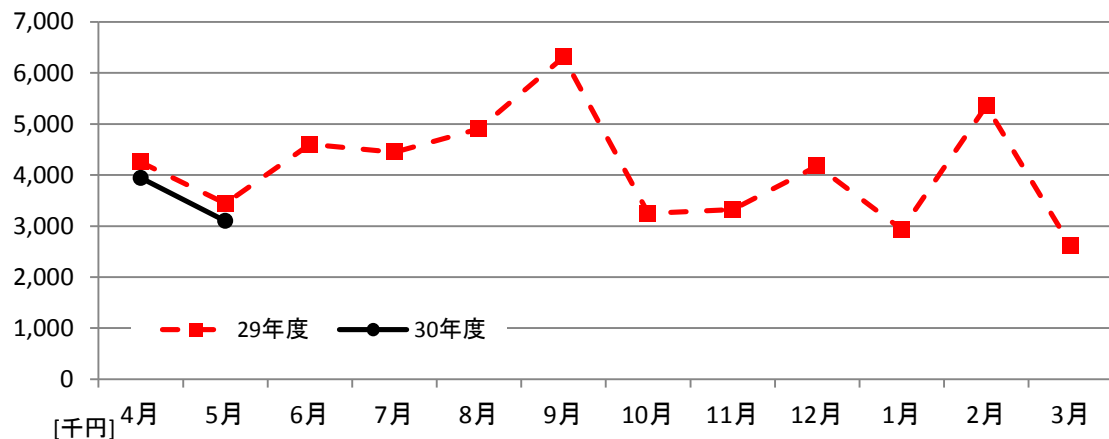
②加入者1人当たり効果額累計額

単位:円



	加入者1人当たり効果額		
	29年度	30年度	前年度比(%)
4月	23	33	43.5
5月	39	25	△ 35.9
6月	51		
7月	53		
8月	41		
9月	36		
10月	49		
11月	61		
12月	29		
1月	41		
2月	29		
3月	14		
累計	466	58	△ 87.6

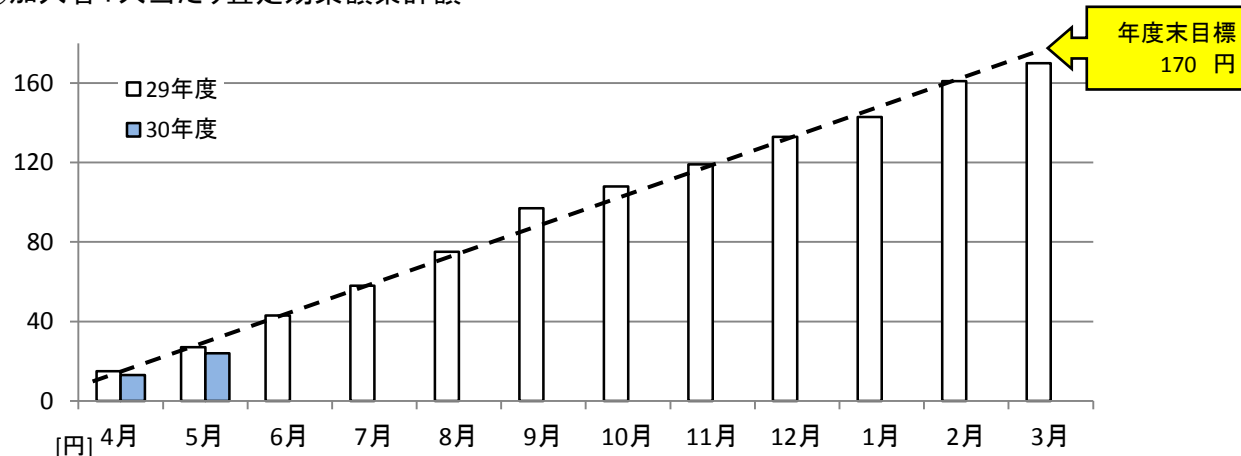
③査定額（保険適用の疑義について再審査請求をし、保険診療として不適切であると認められた医療費）



単位:千円

	点検査定効果額		
	29年度	30年度	前年度比(%)
4月	4,254	3,944	△ 7.3
5月	3,440	3,099	△ 9.9
6月	4,601		
7月	4,447		
8月	4,907		
9月	6,311		
10月	3,247		
11月	3,323		
12月	4,179		
1月	2,932		
2月	5,355		
3月	2,609		
累計	49,605	7,043	△ 85.8

④加入者1人当たり査定効果額累計額



単位:円

	加入者1人当たり効果額		
	29年度	30年度	前年度比(%)
4月	15	13	△ 13.3
5月	12	11	△ 8.3
6月	16		
7月	15		
8月	17		
9月	22		
10月	11		
11月	11		
12月	14		
1月	10		
2月	18		
3月	9		
累計	170	24	△ 85.9

## 平成30年度KPI一覧表

### 1.基盤的保険者機能関係

具体的施策	K P I	全国現状 (平成28年度末)	全国 K P I	福井支部現状 (直近)	福井支部 K P I
効果的なレセプト点検の推進	社会保険診療報酬支払基金と合算したレセプト点検の査定率	0.40%	対前年度以上	0.34%	対前年度以上
柔道整復施術療養費の照会業務の強化	柔道整復施術療養費の申請に占める、施術箇所3部位以上、かつ月15日以上 of 施術の申請の割合	1.49%	対前年度以下	0.66%	対前年度以下
返納金債権発生防止のための保険証回収強化、債権回収業務の推進	日本年金機構回収分も含めた資格喪失後1か月以内の保険証回収率	90.23%	93%	96.00%	96.0%
	返納金債権（資格喪失後受診に係るものに限る。）の回収率	53.91%	対前年度以上	68.16%	対前年度以上
	医療給付費総額に占める資格喪失後受診に伴う返納金の割合	0.069%	対前年度以下	0.036%	対前年度以下
サービス水準の向上	サービススタンダードの達成状況	99.99%	100%	100%	100%
	現金給付等の申請に係る郵送化率	83.4%	87%	86.8%	87.0%
限度額適用認定証の利用促進	高額療養費制度に占める限度額適用認定証の使用割合	82.0%	83%	80.0%	83.0%
被扶養者資格の再確認の徹底	被扶養者資格の確認対象事業所からの確認書の提出率	84.7%	87%	91.0%	91.1%
オンライン資格確認の導入に向けた対応	現行のオンライン資格確認システムについて、USBを配布した医療機関における利用率	23.6%	36.5%	配布機関 8 利用率 43.8%	50.0%

## 2.戦略的保険者機能関係

具体的施策	K P I	全国現状 (平成28年度末)	全国 K P I	福井支部現状 (直近)	福井支部 K P I
特定健診受診率・事業者健診データ取得率等の向上	生活習慣病予防健診受診率	48.5%	50.8%	59.6%	62.2%
	事業者健診データ取得率	6.2%	7.1%	6.6%	11.8%
	被扶養者の特定健診受診率	22.2%	25.9%	22.0%	24.0%
特定保健指導の実施率の向上及び平成30年度からの制度見直しへの対応	特定保健指導の実施率	12.9%	14.5%	16.1%	20.9%
重症化予防対策の推進	受診勧奨後3か月以内に医療機関を受診した者の割合	9.3%	11.1%	7.1%	11.1%
広報活動や健康保険委員を通じた加入者等の理解促進	広報活動における加入者理解率の平均 (本部が実施するアンケート)	—	対前年度以上	—	—
	全被保険者数に占める健康保険委員が委嘱されている事業所の被保険者数の割合	32.47%	36%	48.84%	51.2%
ジェネリック医薬品の使用促進	協会けんぽのジェネリック医薬品使用割合	70.4%	75.4%	72.5%	76.8%
医療データの分析に基づく地域の医療提供体制への働きかけ	他の被用者保険者との連携を含めた、地域医療構想調整会議への被用者保険者の参加率	52.4%	79.8%	100%	100%
	「経済・財政と暮らしの指標「見える化」データベース」などを活用した効果的な意見発信を全支部で実施	—	—	—	—



### 3.組織体制関係

具体的施策	K P I	全国現状 (平成28年度末)	全国 K P I	福井支部現状 (直近)	福井支部 K P I
費用対効果を踏まえたコスト削減等	一般競争入札に占める一者応札案件の割合	28%	26%	-	-