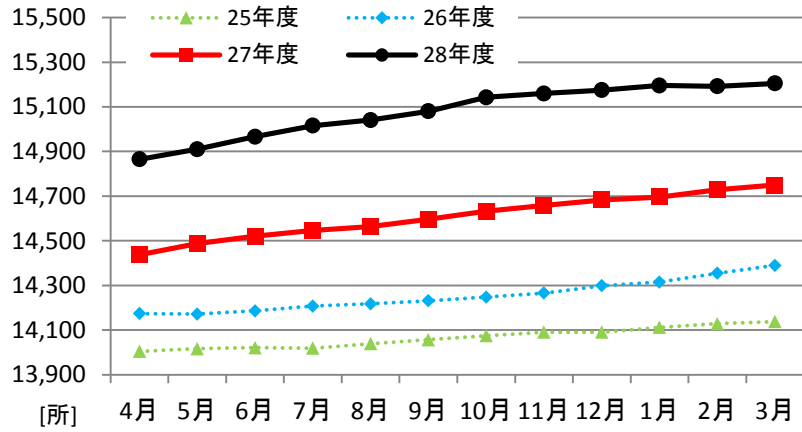


# 1. 統計関係 (2月以降は速報値)

## (1) 適用関係

### ① 事業所数



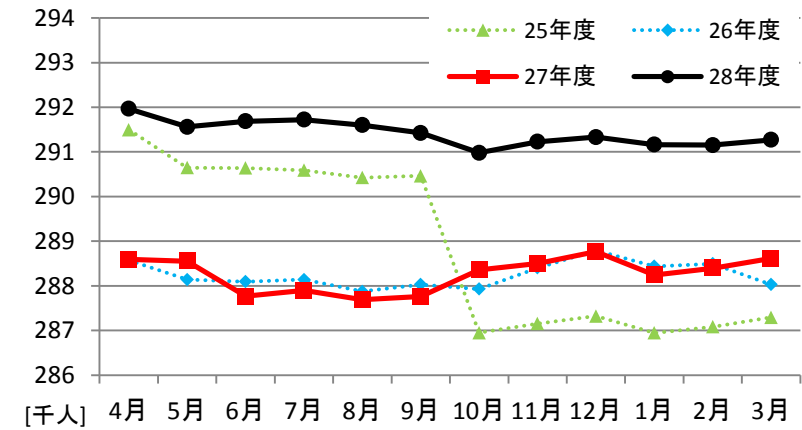
単位: 所

	25年度	26年度	27年度	前年度比(%)	28年度	前年度比(%)
4月	14,005	14,174	14,438	1.9	14,865	3.0
5月	14,017	14,172	14,487	2.2	14,910	2.9
6月	14,021	14,186	14,520	2.4	14,966	3.1
7月	14,019	14,208	14,547	2.4	15,016	3.2
8月	14,039	14,218	14,563	2.4	15,041	3.3
9月	14,057	14,231	14,596	2.6	15,080	3.3
10月	14,075	14,248	14,632	2.7	15,143	3.5
11月	14,091	14,266	14,658	2.7	15,160	3.4
12月	14,091	14,299	14,683	2.7	15,175	3.4
1月	14,112	14,315	14,696	2.7	15,196	3.4
2月	14,129	14,355	14,728	2.6	15,192	3.2
3月	14,138	14,390	14,750	2.5	15,205	3.1
平均	14,066	14,255	14,608	2.5	15,079	3.2

協会けんぽ月報より

### ② 加入者数

※③被保険者数+④被扶養者数

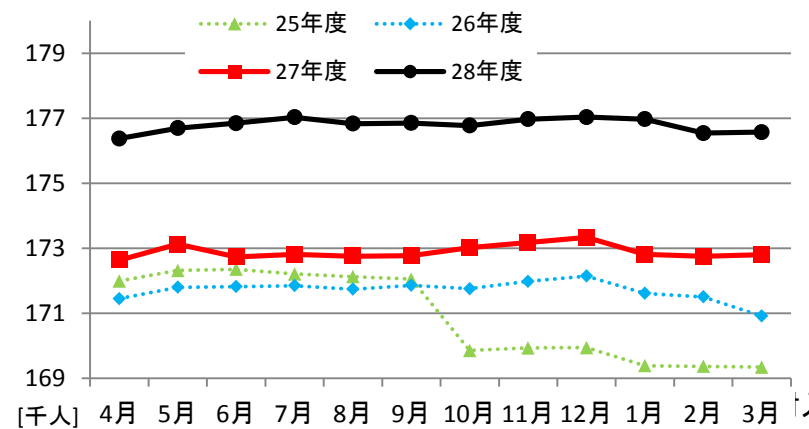


単位: 人

	25年度	26年度	27年度	前年度比(%)	28年度	前年度比(%)
4月	291,495	288,572	288,593	0.0	291,965	1.2
5月	290,646	288,139	288,553	0.1	291,561	1.0
6月	290,641	288,094	287,769	△ 0.1	291,686	1.4
7月	290,589	288,140	287,898	△ 0.1	291,722	1.3
8月	290,425	287,876	287,690	△ 0.1	291,601	1.4
9月	290,464	288,028	287,761	△ 0.1	291,423	1.3
10月	286,951	287,930	288,357	0.1	290,981	0.9
11月	287,156	288,401	288,499	0.0	291,229	0.9
12月	287,323	288,794	288,765	△ 0.0	291,331	0.9
1月	286,948	288,438	288,246	△ 0.1	291,162	1.0
2月	287,083	288,496	288,395	△ 0.0	291,153	1.0
3月	287,294	288,030	288,615	0.2	291,270	0.9
平均	288,918	288,245	288,262	0.0	291,424	1.1

協会けんぽ月報より

③被保険者数

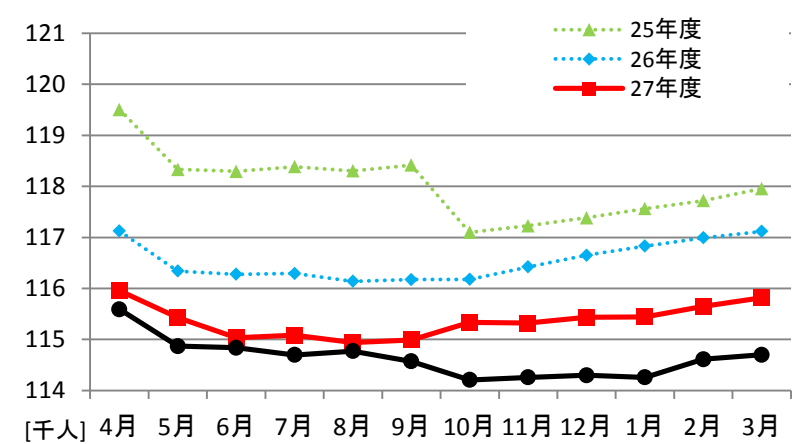


単位: 人

	25年度	26年度	27年度	前年度比(%)	28年度	前年度比(%)
4月	171,989	171,447	172,635	0.7	176,373	2.2
5月	172,313	171,798	173,121	0.8	176,693	2.1
6月	172,347	171,817	172,735	0.5	176,848	2.4
7月	172,204	171,847	172,814	0.6	177,026	2.4
8月	172,122	171,737	172,753	0.6	176,830	2.4
9月	172,048	171,854	172,770	0.5	176,851	2.4
10月	169,853	171,754	173,019	0.7	176,773	2.2
11月	169,929	171,978	173,177	0.7	176,970	2.2
12月	169,938	172,144	173,330	0.7	177,034	2.1
1月	169,384	171,608	172,806	0.7	176,970	2.4
2月	169,361	171,502	172,749	0.7	176,542	2.2
3月	169,338	170,911	172,798	1.1	176,571	2.2
平均	170,902	171,700	172,892	0.7	176,790	2.3

協会けんぽ月報より

④被扶養者数

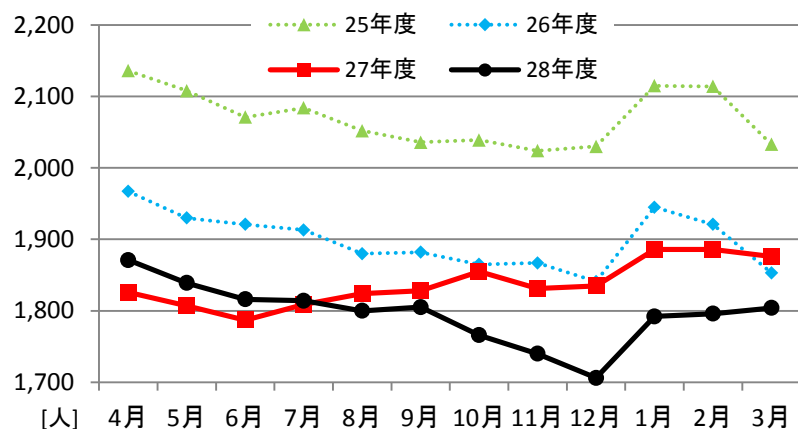


単位: 人

	25年度	26年度	27年度	前年度比(%)	28年度	前年度比(%)
4月	119,506	117,125	115,958	△ 1.0	115,592	△ 0.3
5月	118,333	116,341	115,432	△ 0.8	114,868	△ 0.5
6月	118,294	116,277	115,034	△ 1.1	114,838	△ 0.2
7月	118,385	116,293	115,084	△ 1.0	114,696	△ 0.3
8月	118,303	116,139	114,937	△ 1.0	114,771	△ 0.1
9月	118,416	116,174	114,991	△ 1.0	114,572	△ 0.4
10月	117,098	116,176	115,338	△ 0.7	114,208	△ 1.0
11月	117,227	116,423	115,322	△ 0.9	114,259	△ 0.9
12月	117,385	116,650	115,435	△ 1.0	114,297	△ 1.0
1月	117,564	116,830	115,440	△ 1.2	114,259	△ 1.0
2月	117,722	116,994	115,646	△ 1.2	114,611	△ 0.9
3月	117,956	117,119	115,817	△ 1.1	114,699	△ 1.0
平均	118,016	116,545	115,370	△ 1.0	114,639	△ 0.6

協会けんぽ月報より

⑤任意継続被保険者数(再掲)

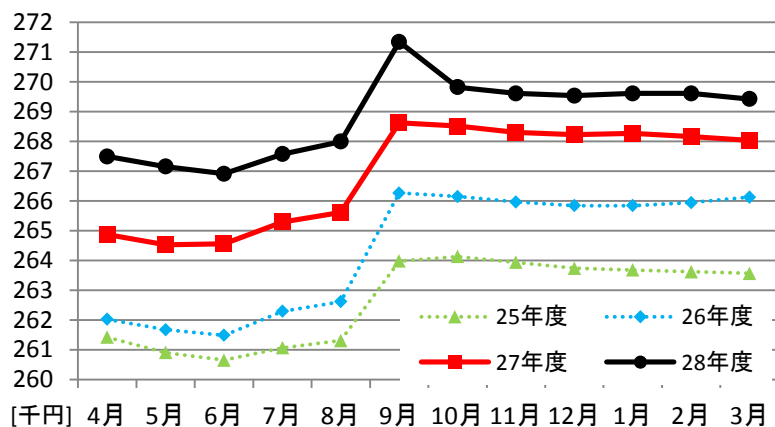


単位: 人

	25年度	26年度	27年度	前年度比(%)	28年度	前年度比(%)
4月	2,136	1,967	1,826	△ 7.2	1,871	2.5
5月	2,108	1,930	1,807	△ 6.4	1,839	1.8
6月	2,071	1,921	1,787	△ 7.0	1,816	1.6
7月	2,084	1,913	1,809	△ 5.4	1,814	0.3
8月	2,052	1,880	1,824	△ 3.0	1,800	△ 1.3
9月	2,036	1,882	1,828	△ 2.9	1,805	△ 1.3
10月	2,039	1,865	1,855	△ 0.5	1,766	△ 4.8
11月	2,024	1,867	1,831	△ 1.9	1,740	△ 5.0
12月	2,030	1,841	1,835	△ 0.3	1,706	△ 7.0
1月	2,115	1,945	1,886	△ 3.0	1,792	△ 5.0
2月	2,114	1,921	1,886	△ 1.8	1,796	△ 4.8
3月	2,033	1,853	1,876	1.2	1,804	△ 3.8
平均	2,070	1,899	1,838	△ 3.2	1,796	△ 2.3

協会けんぽ月報より

⑥平均標準報酬月額



単位: 円

	25年度	26年度	27年度	前年度比(%)	28年度	前年度比(%)
4月	261,418	262,022	264,869	1.1	267,493	1.0
5月	260,903	261,675	264,524	1.1	267,150	1.0
6月	260,653	261,483	264,553	1.2	266,913	0.9
7月	261,066	262,292	265,292	1.1	267,573	0.9
8月	261,305	262,615	265,611	1.1	267,992	0.9
9月	263,981	266,264	268,628	0.9	271,342	1.0
10月	264,128	266,149	268,514	0.9	269,821	0.5
11月	263,938	265,966	268,296	0.9	269,608	0.5
12月	263,739	265,843	268,221	0.9	269,536	0.5
1月	263,678	265,842	268,272	0.9	269,608	0.5
2月	263,617	265,944	268,162	0.8	269,610	0.5
3月	263,568	266,123	268,027	0.7	269,423	0.5
平均	262,666	264,352	266,914	1.0	268,839	0.7

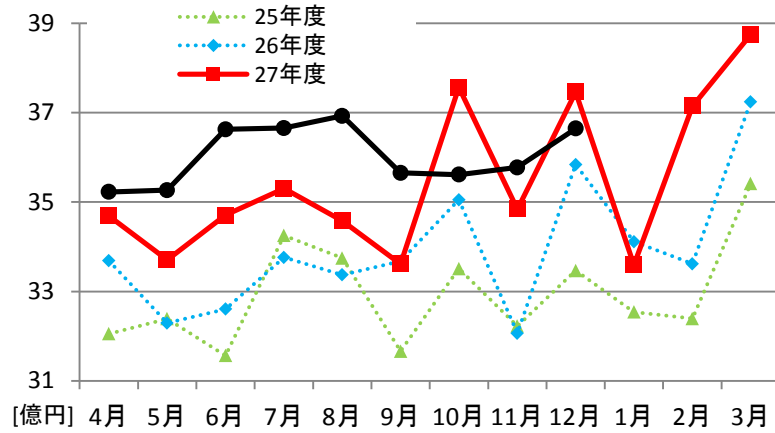
協会けんぽ月報より

(2) 給付関係

① 保険給付費

※②医療給付費+③その他現金給付

単位:千円

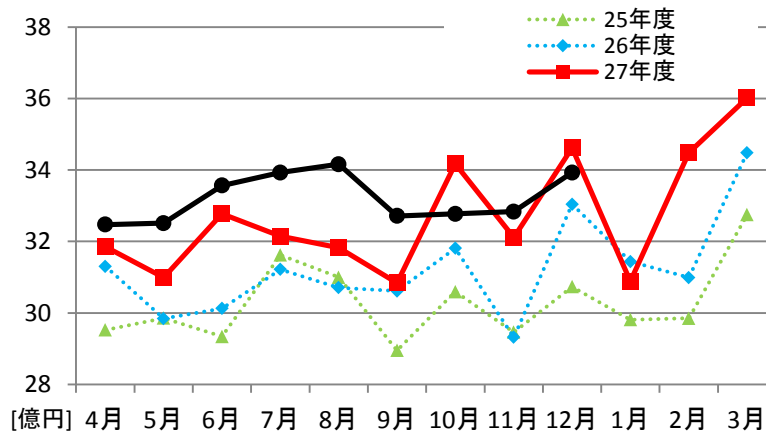


	25年度	26年度	27年度	前年度比(%)	28年度	前年度比(%)
4月	3,205,311	3,368,690	3,468,789	3.0	3,522,527	1.5
5月	3,239,091	3,229,305	3,370,588	4.4	3,526,579	4.6
6月	3,156,359	3,260,410	3,470,664	6.4	3,662,692	5.5
7月	3,425,043	3,376,131	3,530,137	4.6	3,665,499	3.8
8月	3,374,801	3,337,120	3,458,066	3.6	3,692,837	6.8
9月	3,166,279	3,368,036	3,361,468	△ 0.2	3,565,251	6.1
10月	3,351,207	3,505,011	3,756,735	7.2	3,561,526	△ 5.2
11月	3,222,609	3,206,448	3,483,860	8.7	3,577,634	2.7
12月	3,346,869	3,583,921	3,746,074	4.5	3,664,468	△ 2.2
1月	3,254,033	3,411,323	3,359,433	△ 1.5		
2月	3,239,334	3,361,714	3,714,593	10.5		
3月	3,541,295	3,724,389	3,875,073	4.0		
平均	3,293,519	3,394,375	3,549,623	4.6	3,604,335	1.5

協会けんぽ月報より

② 医療給付費

単位:千円

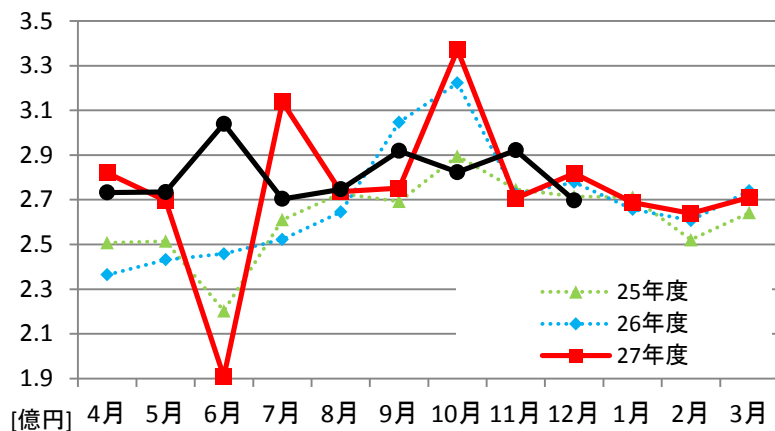


	25年度	26年度	27年度	前年度比(%)	28年度	前年度比(%)
4月	2,952,572	3,130,270	3,184,826	1.7	3,247,316	2.0
5月	2,985,620	2,984,186	3,098,901	3.8	3,251,148	4.9
6月	2,934,053	3,012,605	3,277,870	8.8	3,356,706	2.4
7月	3,162,009	3,121,908	3,214,430	3.0	3,393,097	5.6
8月	3,100,012	3,070,615	3,182,435	3.6	3,416,132	7.3
9月	2,895,066	3,061,325	3,084,306	0.8	3,271,405	6.1
10月	3,059,670	3,180,734	3,417,651	7.4	3,277,163	△ 4.1
11月	2,946,013	2,931,899	3,211,173	9.5	3,283,464	2.3
12月	3,073,435	3,304,082	3,462,251	4.8	3,392,754	△ 2.0
1月	2,980,945	3,143,581	3,088,690	△ 1.7		
2月	2,985,229	3,098,994	3,448,680	11.3		
3月	3,275,104	3,448,343	3,602,073	4.5		
平均	3,029,144	3,124,045	3,272,774	4.8	3,321,021	1.5

協会けんぽ月報より

③その他現金給付費 ※傷病手当金+埋葬料+出産育児一時金+出産手当金

単位:千円

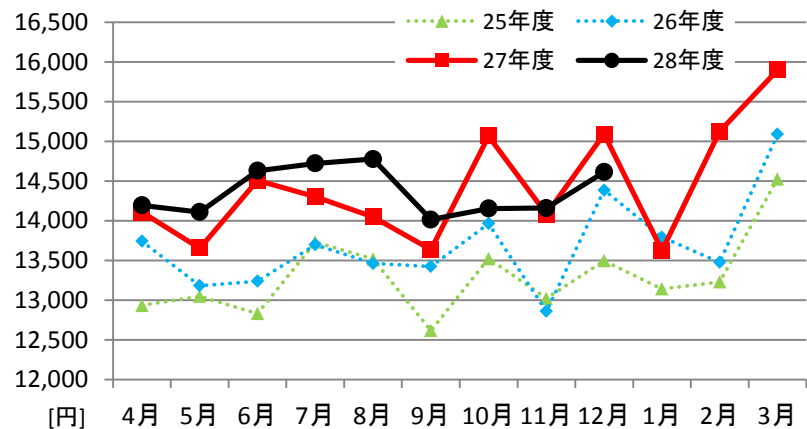


	25年度	26年度	27年度	前年度比(%)	28年度	前年度比(%)
4月	252,739	238,420	283,963	19.1	275,211	△ 3.1
5月	253,471	245,119	271,687	10.8	275,430	1.4
6月	222,306	247,805	192,794	△ 22.2	305,986	58.7
7月	263,034	254,223	315,707	24.2	272,402	△ 13.7
8月	274,789	266,505	275,631	3.4	276,705	0.4
9月	271,213	306,711	277,163	△ 9.6	293,846	6.0
10月	291,537	324,276	339,083	4.6	284,363	△ 16.1
11月	276,596	274,549	272,687	△ 0.7	294,170	7.9
12月	273,434	279,839	283,823	1.4	271,714	△ 4.3
1月	273,088	267,743	270,743	1.1		
2月	254,106	262,719	265,912	1.2		
3月	266,191	276,046	273,000	△ 1.1		
平均	264,375	270,330	276,849	2.4	283,314	2.3

協会けんぽ月報より

④加入者1人当たり医療費

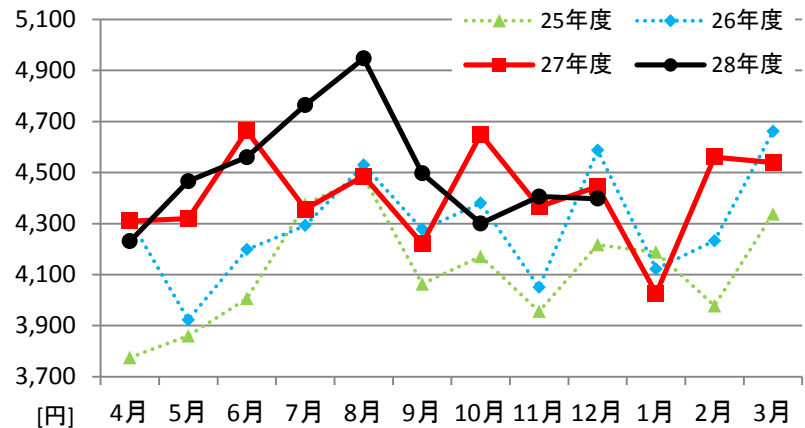
単位:円



	25年度	26年度	27年度	前年度比(%)	28年度	前年度比(%)
4月	12,934	13,742	14,108	2.7	14,194	0.6
5月	13,049	13,182	13,653	3.6	14,110	3.3
6月	12,832	13,239	14,506	9.6	14,629	0.8
7月	13,730	13,698	14,303	4.4	14,723	2.9
8月	13,518	13,462	14,049	4.4	14,777	5.2
9月	12,618	13,424	13,635	1.6	14,014	2.8
10月	13,523	13,964	15,065	7.9	14,154	△ 6.0
11月	13,023	12,860	14,083	9.5	14,160	0.5
12月	13,497	14,385	15,091	4.9	14,613	△ 3.2
1月	13,142	13,792	13,624	△ 1.2		
2月	13,230	13,477	15,123	12.2		
3月	14,526	15,089	15,899	5.4		
平均	13,302	13,693	14,428	5.4	14,375	△ 0.4

協会けんぽ月報より

⑤加入者1人当たり入院医療費

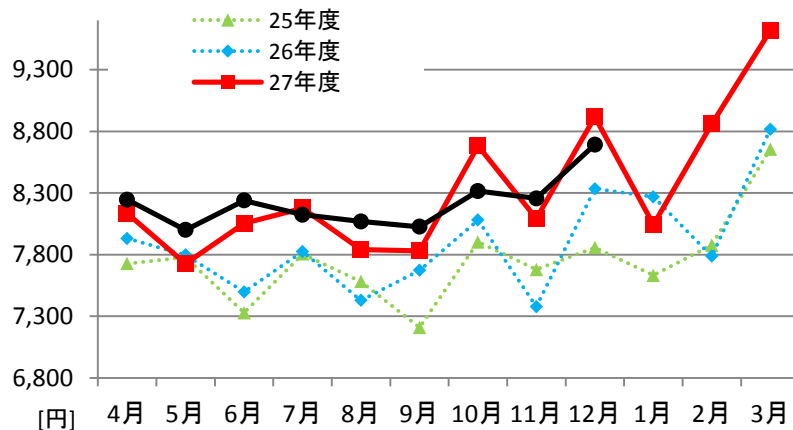


単位:円

	25年度	26年度	27年度	前年度比(%)	28年度	前年度比(%)
4月	3,775	4,315	4,310	△ 0.1	4,231	△ 1.8
5月	3,860	3,923	4,320	10.1	4,466	3.4
6月	4,006	4,198	4,663	11.1	4,560	△ 2.2
7月	4,376	4,292	4,357	1.5	4,765	9.4
8月	4,481	4,530	4,486	△ 1.0	4,947	10.3
9月	4,063	4,277	4,222	△ 1.3	4,497	6.5
10月	4,171	4,380	4,649	6.1	4,301	△ 7.5
11月	3,956	4,050	4,366	7.8	4,406	0.9
12月	4,217	4,587	4,445	△ 3.1	4,398	△ 1.1
1月	4,188	4,122	4,026	△ 2.3		
2月	3,978	4,233	4,561	7.7		
3月	4,338	4,661	4,539	△ 2.6		
平均	4,117	4,297	4,412	2.7	4,508	2.2

協会けんぽ月報より

⑥加入者1人当たり入院外医療費

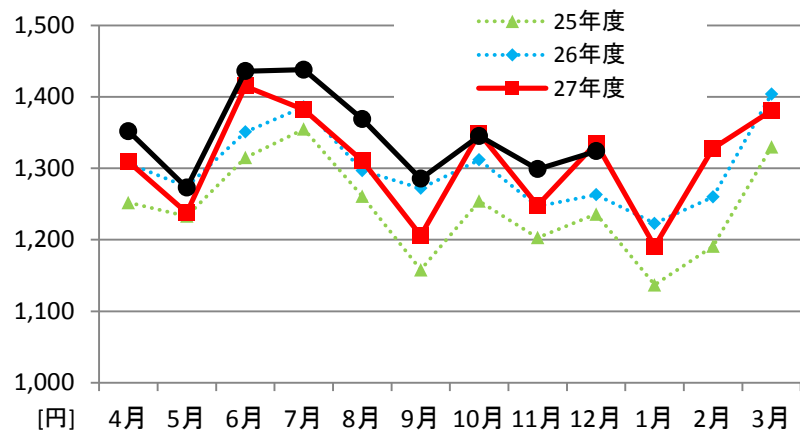


単位:円

	25年度	26年度	27年度	前年度比(%)	28年度	前年度比(%)
4月	7,727	7,931	8,133	2.5	8,245	1.4
5月	7,779	7,797	7,726	△ 0.9	8,000	3.5
6月	7,328	7,497	8,054	7.4	8,239	2.3
7月	7,805	7,824	8,176	4.5	8,123	△ 0.6
8月	7,581	7,428	7,841	5.6	8,068	2.9
9月	7,209	7,673	7,831	2.1	8,025	2.5
10月	7,902	8,080	8,682	7.5	8,315	△ 4.2
11月	7,679	7,378	8,092	9.7	8,255	2.0
12月	7,857	8,334	8,916	7.0	8,692	△ 2.5
1月	7,632	8,269	8,042	△ 2.7		
2月	7,876	7,787	8,860	13.8		
3月	8,656	8,816	9,617	9.1		
平均	7,753	7,901	8,331	5.4	8,218	△ 1.4

協会けんぽ月報より

⑦加入者1人当たり歯科医療費

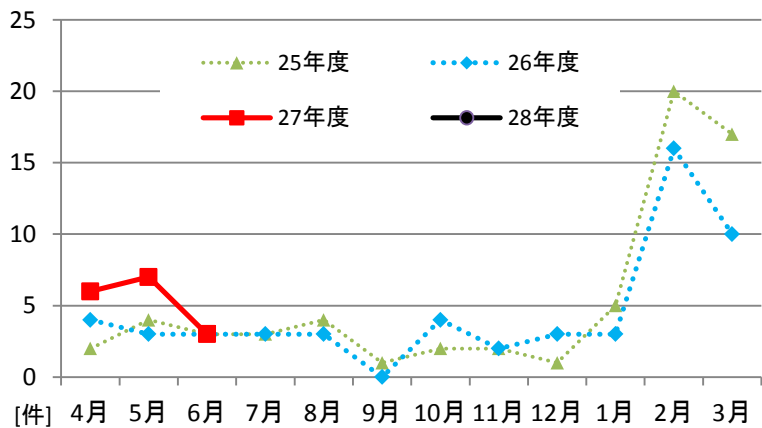


単位:円

	25年度	26年度	27年度	前年度比(%)	28年度	前年度比(%)
4月	1,252	1,307	1,309	0.2	1,352	3.3
5月	1,233	1,274	1,238	△ 2.8	1,273	2.8
6月	1,315	1,351	1,415	4.7	1,436	1.5
7月	1,355	1,386	1,382	△ 0.3	1,438	4.1
8月	1,261	1,297	1,311	1.1	1,369	4.4
9月	1,158	1,272	1,206	△ 5.2	1,286	6.6
10月	1,254	1,312	1,349	2.8	1,345	△ 0.3
11月	1,203	1,247	1,248	0.1	1,299	4.1
12月	1,236	1,263	1,335	5.7	1,324	△ 0.8
1月	1,137	1,223	1,191	△ 2.6		
2月	1,191	1,260	1,328	5.4		
3月	1,330	1,404	1,381	△ 1.6		
平均	1,244	1,300	1,308	0.6	1,347	3.0

協会けんぽ月報より

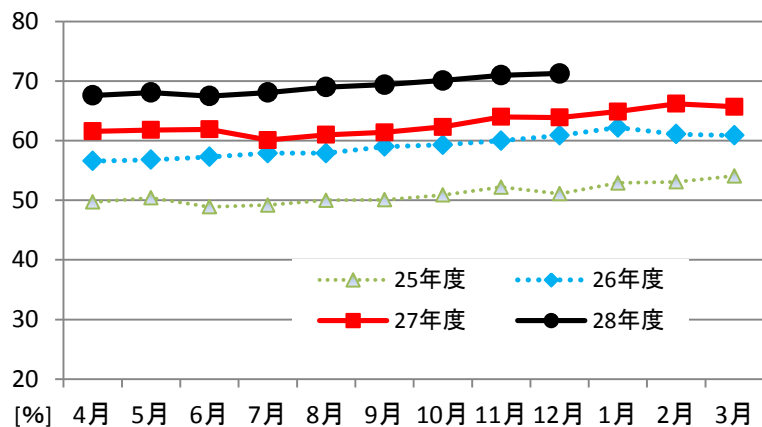
⑧電子申請による情報提供【検証指標】



単位:件

	25年度	26年度	27年度	28年度
4月	2	4	6	
5月	4	3	7	
6月	3	3	3	
7月	3	3		
8月	4	3		
9月	1	0		
10月	2	4		
11月	2	2		
12月	1	3		
1月	5	3		
2月	20	16		
3月	17	10		
累計	64	54	16	0

⑨ジェネリック医薬品使用割合(新指標・数量ベース)【目標指標】



目標: 72.0%(65.5%を72.0%に修正)

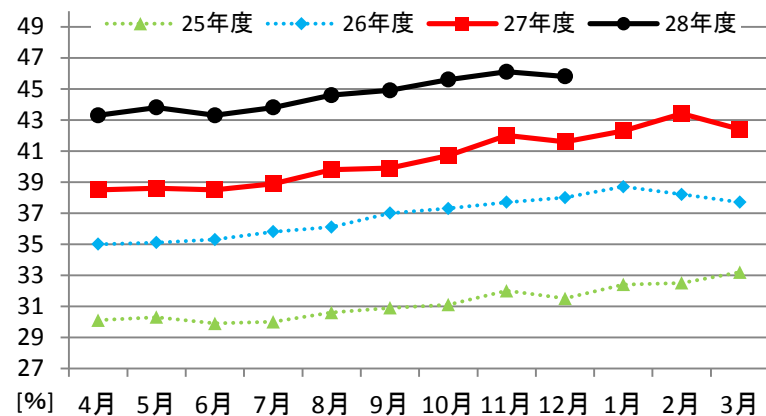
単位: %

	25年度	26年度	27年度	前年度比(%)	28年度	前年度比(%)
4月	49.7	56.6	61.6	8.8	67.6	9.7
5月	50.4	56.8	61.8	8.8	68.1	10.2
6月	48.9	57.3	61.9	8.0	67.5	9.0
7月	49.2	57.9	60.1	3.8	68.1	13.3
8月	50.0	57.9	61.0	5.4	69.0	13.1
9月	50.1	59.0	61.4	4.1	69.4	13.0
10月	50.9	59.3	62.3	5.1	70.1	12.5
11月	52.2	60.0	64.0	6.7	71.0	10.9
12月	51.1	60.9	63.9	4.9	71.3	11.6
1月	52.9	62.2	64.9	4.3		
2月	53.1	61.1	66.2	8.3		
3月	54.1	60.9	65.7	7.9		

※調剤レセプト(電子レセプトに限る)により集計

※新指標・・・後発医薬品のある先発医薬品及び後発医薬品を分母とした後発医薬品の数量シェア  
(平成25年「後発医薬品のさらなる使用促進のためのロードマップ」(厚生労働省)の指標)

⑨参考 ジェネリック医薬品使用割合(旧指標・数量ベース)



単位: %

	25年度	26年度	27年度	前年度比(%)	28年度	前年度比(%)
4月	30.1	35.0	38.5	10.0	43.3	12.5
5月	30.3	35.1	38.6	10.0	43.8	13.5
6月	29.9	35.3	38.5	9.1	43.3	12.5
7月	30.0	35.8	38.9	8.7	43.8	12.6
8月	30.6	36.1	39.8	10.2	44.6	12.1
9月	30.9	37.0	39.9	7.8	44.9	12.5
10月	31.1	37.3	40.7	9.1	45.6	12.0
11月	32.0	37.7	42.0	11.4	46.1	9.8
12月	31.5	38.0	41.6	9.5	45.8	10.1
1月	32.4	38.7	42.3	9.3		
2月	32.5	38.2	43.4	13.6		
3月	33.2	37.7	42.4	12.5		

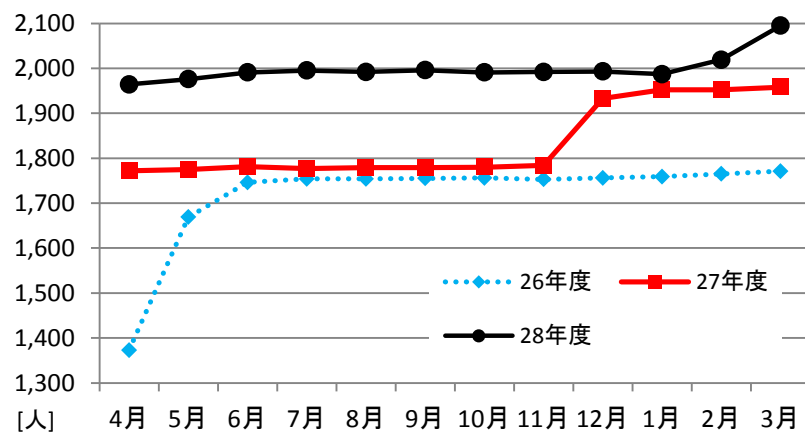
※調剤レセプト(電子レセプトに限る)により集計

※旧指標・・・全医療用医薬品を分母とした後発医薬品の数量シェア  
(平成19年「医療・介護サービスの質向上・効率化プログラム」(厚生労働省)の指標)



⑩健康保険委員の委嘱数

単位：人



	26年度	27年度	28年度	委嘱	解嘱
4月	1,373	1,772	1,964	8	2
5月	1,669	1,775	1,976	12	0
6月	1,746	1,781	1,991	15	0
7月	1,754	1,777	1,995	4	0
8月	1,754	1,779	1,992	12	15
9月	1,755	1,779	1,996	5	1
10月	1,756	1,780	1,991	2	6
11月	1,753	1,784	1,992	2	1
12月	1,756	1,933	1,993	1	0
1月	1,759	1,952	1,987	11	17
2月	1,765	1,952	2,019	33	1
3月	1,771	1,958	2,095	77	1