

# 青森支部と全国の適用状況等の推移

(平成28年度～平成30年度)

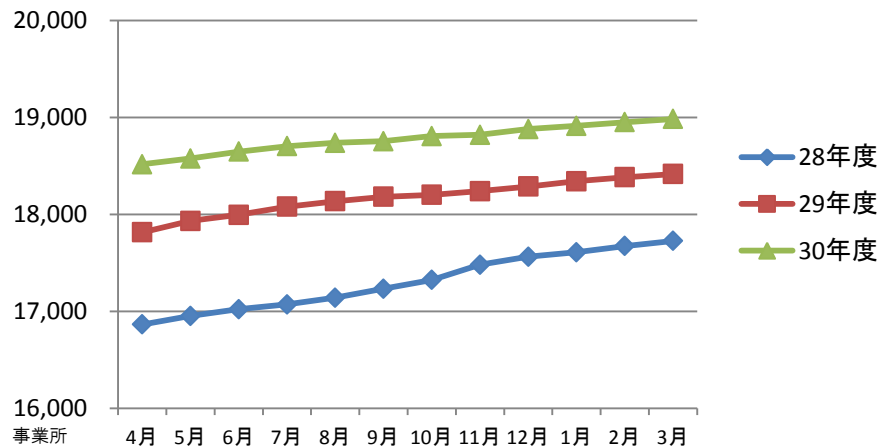
1. 事業所数
2. 被保険者数
3. 被扶養者数
4. 平均標準報酬月額
5. 保険給付費
6. 加入者1人当たり医療費
7. 加入者1人当たり調剤医療費

データは協会けんぽ月報より抜粋

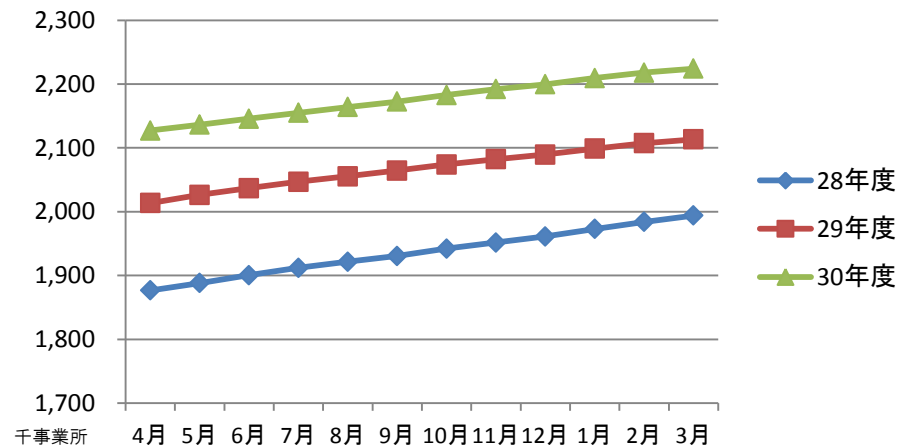
# 1. 事業所数

平成31年3月末の適用事業所数は、青森支部では18,984事業所(対前年比3.1%増)、全国では約222万事業所(対前年比5.2%増)となっており、青森支部、全国ともに前年度に比べ事業所数が増加傾向にあります。

## 青森支部



## 全国



単位: 事業所

青森	28年度	29年度	30年度	前年度比(%)
4月	16,865	17,816	18,517	3.9
5月	16,952	17,932	18,575	3.6
6月	17,022	17,995	18,647	3.6
7月	17,072	18,080	18,702	3.4
8月	17,141	18,136	18,738	3.3
9月	17,233	18,181	18,754	3.2
10月	17,324	18,202	18,806	3.3
11月	17,481	18,239	18,820	3.2
12月	17,563	18,287	18,880	3.2
1月	17,609	18,341	18,913	3.1
2月	17,673	18,382	18,951	3.1
3月	17,726	18,415	18,984	3.1
平均	17,305	18,167	18,774	3.3

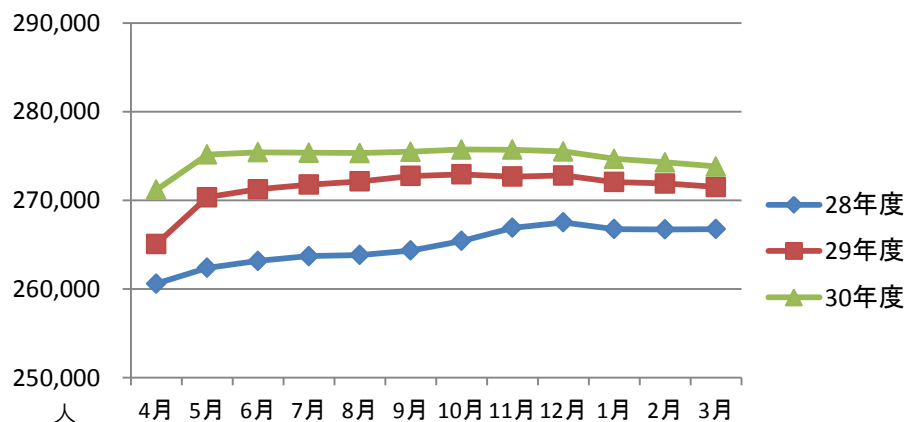
単位: 事業所

全国	28年度	29年度	30年度	前年度比(%)
4月	1,876,547	2,013,546	2,127,084	5.6
5月	1,888,272	2,026,228	2,136,355	5.4
6月	1,900,310	2,036,835	2,145,666	5.3
7月	1,911,939	2,046,883	2,154,851	5.3
8月	1,921,618	2,055,365	2,163,887	5.3
9月	1,930,606	2,064,441	2,172,510	5.2
10月	1,941,946	2,073,937	2,182,720	5.2
11月	1,951,568	2,082,113	2,191,936	5.3
12月	1,961,071	2,089,585	2,199,539	5.3
1月	1,973,021	2,098,862	2,209,322	5.3
2月	1,984,034	2,107,277	2,217,958	5.3
3月	1,994,022	2,113,359	2,224,070	5.2
平均	1,936,246	2,067,369	2,177,158	5.3

## 2. 被保険者数

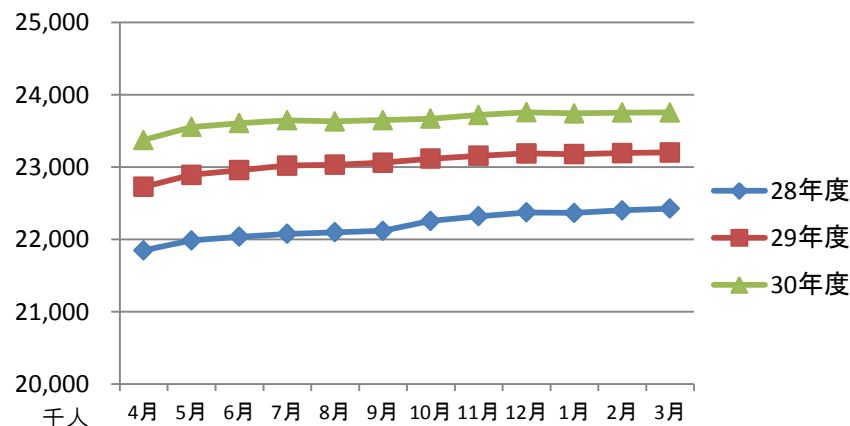
平成31年3月末の被保険者数は、青森支部では273,822人(対前年比0.9%増)、全国では約2,375万人(対前年比2.4%増)となっています。青森支部、全国ともに前年度に比べ被保険者数が増加傾向にあります。

### 青森支部



単位:人

### 全国



単位:人

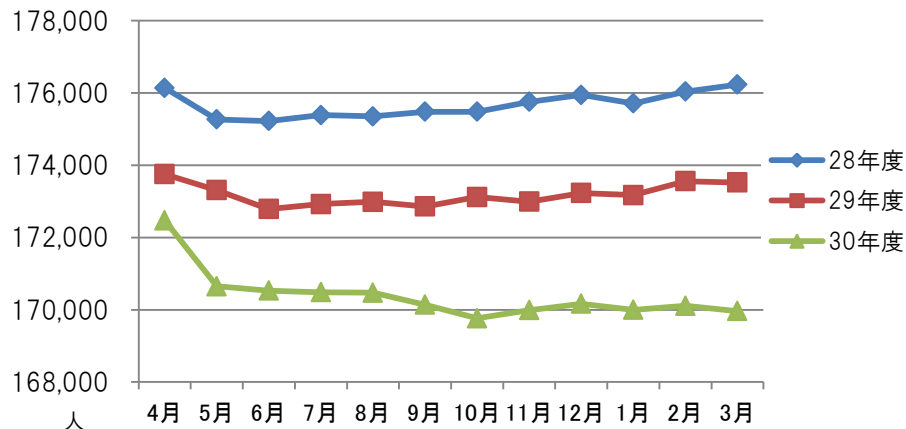
青森	28年度	29年度	30年度	前年度比(%)
4月	260,609	265,091	274,210	3.4
5月	262,400	270,357	275,185	1.8
6月	263,175	271,264	275,427	1.5
7月	263,712	271,782	275,382	1.3
8月	263,849	272,145	275,345	1.2
9月	264,351	272,761	275,483	1.0
10月	265,439	272,937	275,729	1.0
11月	266,911	272,680	275,711	1.1
12月	267,522	272,810	275,521	1.0
1月	266,761	272,079	274,682	1.0
2月	266,740	271,919	274,291	0.9
3月	266,776	271,511	273,822	0.9
平均	264,854	271,445	275,066	1.3

全国	28年度	29年度	30年度	前年度比(%)
4月	21,849,181	22,727,499	23,376,833	2.9
5月	21,987,083	22,894,495	23,555,171	2.9
6月	22,037,654	22,956,910	23,607,791	2.8
7月	22,078,768	23,021,582	23,647,589	2.7
8月	22,099,191	23,032,172	23,632,372	2.6
9月	22,119,955	23,062,885	23,650,078	2.5
10月	22,257,475	23,116,492	23,669,992	2.4
11月	22,321,648	23,156,096	23,720,554	2.4
12月	22,375,189	23,189,515	23,758,576	2.5
1月	22,368,268	23,179,129	23,742,196	2.4
2月	22,402,543	23,193,664	23,754,637	2.4
3月	22,428,161	23,203,471	23,757,186	2.4
平均	22,193,760	23,061,159	23,656,081	2.6

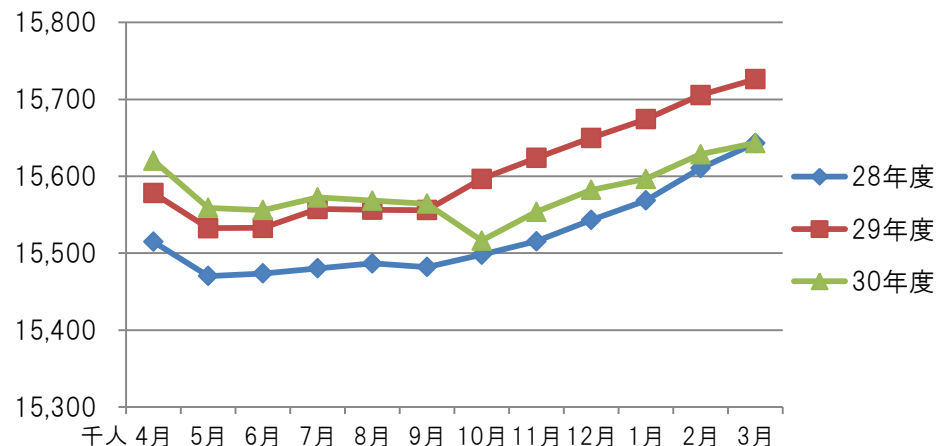
### 3. 被扶養者数

平成31年3月末の被扶養者数は、青森支部では169,962人(対前年比2.1%減)、全国では約1,564万人(対前年比0.5%減)となっています。青森支部、全国ともに、前年度に比べ、減少傾向にあります。

#### 青森支部



#### 全国



単位:人

青森	28年度	29年度	30年度	前年度比(%)
4月	176,142	173,753	172,475	-0.7
5月	175,268	173,312	170,649	-1.5
6月	175,223	172,790	170,528	-1.3
7月	175,390	172,925	170,486	-1.4
8月	175,355	172,986	170,471	-1.5
9月	175,483	172,860	170,138	-1.6
10月	175,482	173,121	169,765	-1.9
11月	175,755	172,994	169,990	-1.7
12月	175,946	173,231	170,167	-1.8
1月	175,710	173,172	170,000	-1.8
2月	176,038	173,559	170,111	-2.0
3月	176,234	173,522	169,962	-2.1
平均	175,669	173,185	170,395	-1.6

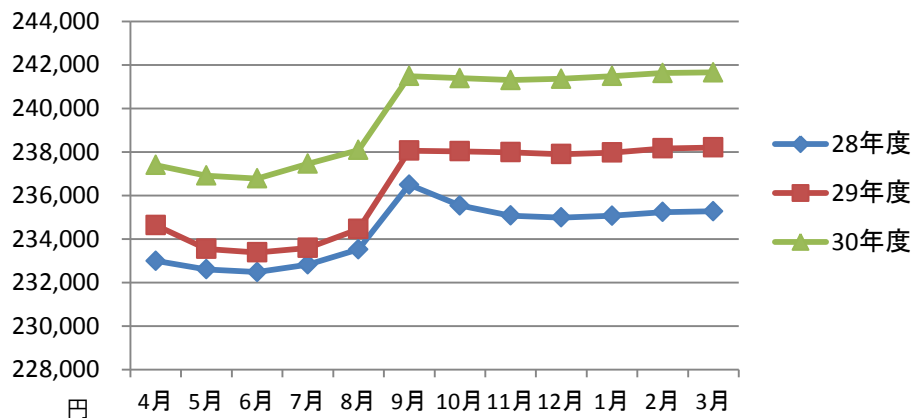
単位:人

全国	28年度	29年度	30年度	前年度比(%)
4月	15,514,891	15,578,052	15,620,283	0.3
5月	15,470,256	15,532,589	15,558,923	0.2
6月	15,473,654	15,532,896	15,556,072	0.1
7月	15,480,254	15,557,596	15,572,465	0.1
8月	15,486,834	15,556,527	15,568,342	0.1
9月	15,482,003	15,555,948	15,564,425	0.1
10月	15,497,956	15,596,701	15,516,336	-0.5
11月	15,515,387	15,623,943	15,553,839	-0.4
12月	15,543,212	15,649,823	15,582,228	-0.4
1月	15,568,431	15,674,123	15,596,544	-0.5
2月	15,610,535	15,705,535	15,628,622	-0.5
3月	15,643,044	15,726,170	15,643,117	-0.5
平均	15,523,871	15,607,492	15,580,100	-0.2

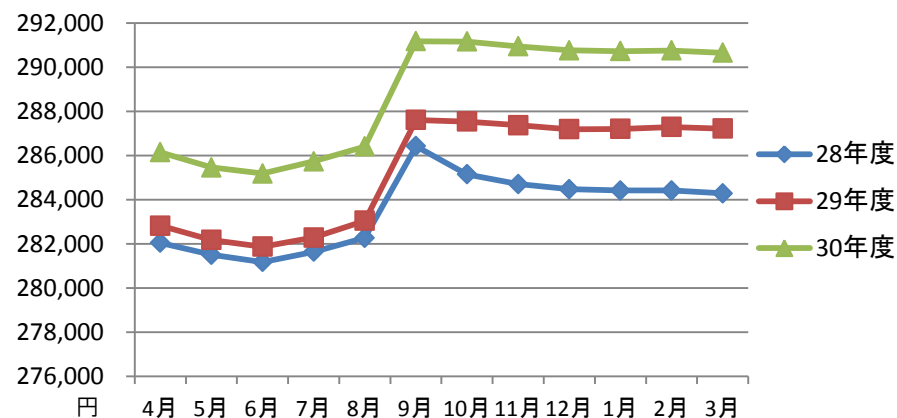
## 4. 平均標準報酬月額

平成31年3月の平均標準報酬月額は、青森支部では241,653円(対前年比1.4%増)、全国では290,660円(対前年比1.2%増)となっており、青森支部と全国平均との差は49,007円となっています。青森支部、全国ともに前年度より高い傾向にあります。

### 青森支部



### 全国



単位:円

単位:円

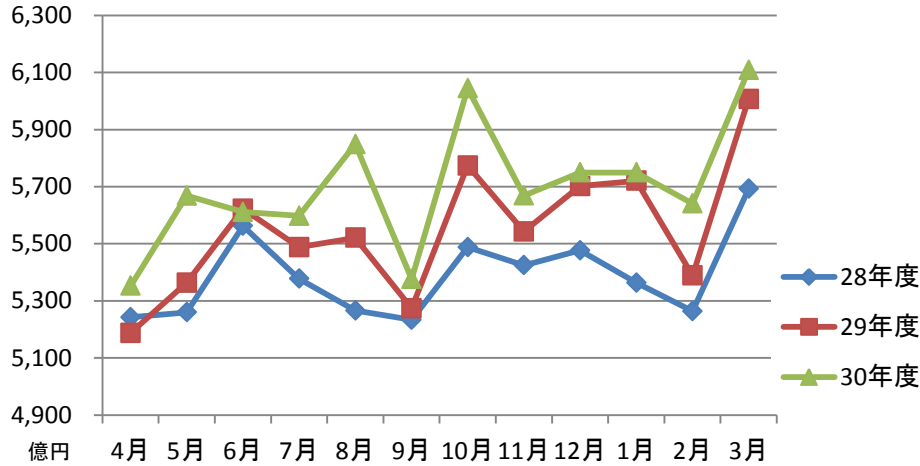
青森	28年度	29年度	30年度	前年度比(%)
4月	232,995	234,636	237,394	1.2
5月	232,606	233,548	236,910	1.4
6月	232,476	233,380	236,783	1.5
7月	232,827	233,587	237,455	1.7
8月	233,521	234,460	238,090	1.5
9月	236,491	238,059	241,484	1.4
10月	235,534	238,029	241,387	1.4
11月	235,076	237,986	241,300	1.4
12月	234,983	237,898	241,357	1.5
1月	235,069	237,971	241,489	1.5
2月	235,235	238,161	241,627	1.5
3月	235,276	238,207	241,653	1.4
平均	234,341	236,327	239,744	1.4

全国	28年度	29年度	30年度	前年度比(%)
4月	282,048	282,824	286,151	1.2
5月	281,501	282,176	285,461	1.2
6月	281,174	281,874	285,185	1.2
7月	281,637	282,287	285,732	1.2
8月	282,271	283,045	286,412	1.2
9月	286,427	287,610	291,181	1.2
10月	285,146	287,538	291,164	1.3
11月	284,704	287,372	290,947	1.2
12月	284,477	287,195	290,764	1.2
1月	284,415	287,205	290,728	1.2
2月	284,413	287,294	290,760	1.2
3月	284,285	287,218	290,660	1.2
平均	283,542	285,303	288,762	1.2

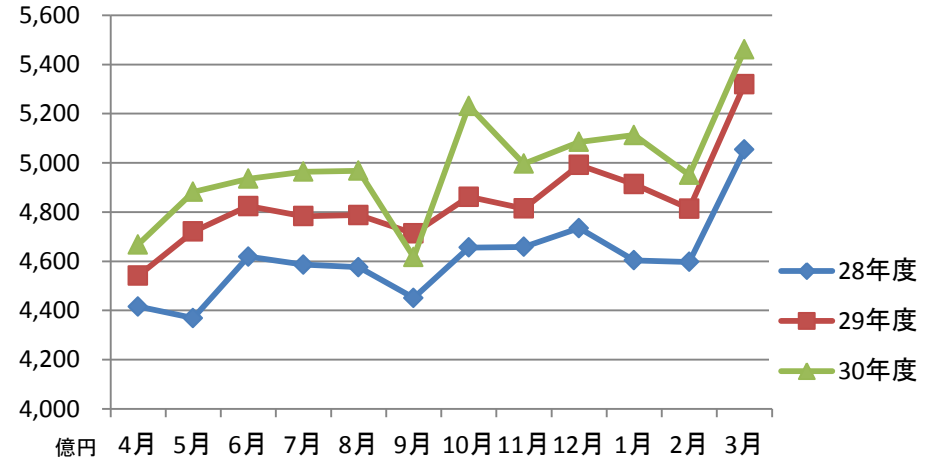
## 5. 保険給付費

平成31年3月の保険給付費は、青森支部では約61億円(対前年比1.7%増)、全国では約5,460億円(対前年比2.7%増)となっています。

### 青森支部



### 全国



単位:千円

青森	28年度	29年度	30年度	前年度比(%)
4月	5,242,424	5,187,522	5,353,079	3.2
5月	5,259,660	5,363,688	5,668,648	5.7
6月	5,562,361	5,622,700	5,611,180	-0.2
7月	5,377,220	5,487,705	5,597,670	2.0
8月	5,266,072	5,521,235	5,849,171	5.9
9月	5,233,265	5,273,929	5,376,217	1.9
10月	5,487,980	5,773,871	6,044,327	4.7
11月	5,424,664	5,542,950	5,669,105	2.3
12月	5,476,819	5,702,166	5,749,967	0.8
1月	5,363,354	5,720,461	5,749,931	0.5
2月	5,263,711	5,388,475	5,641,179	4.7
3月	5,692,405	6,007,246	6,108,695	1.7
平均	5,387,495	5,549,329	5,701,597	2.7

単位:千円

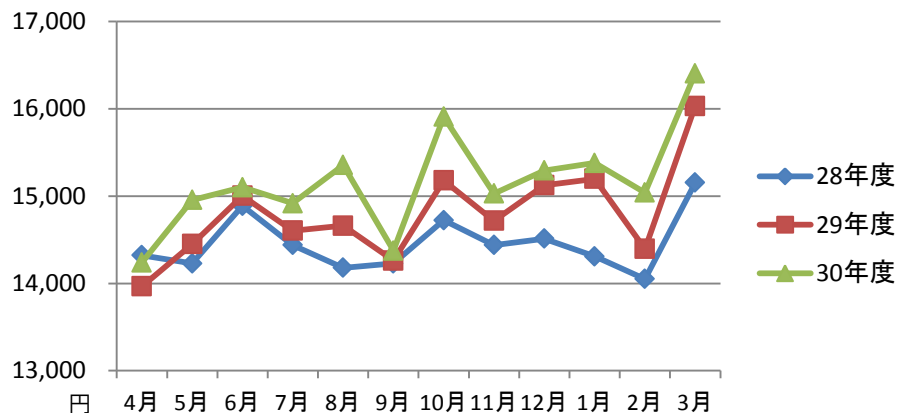
全国	28年度	29年度	30年度	前年度比(%)
4月	441,583,462	454,140,005	466,808,112	2.8
5月	436,868,236	472,107,154	488,218,360	3.4
6月	461,879,259	482,409,595	493,534,595	2.3
7月	458,634,030	478,310,633	496,376,413	3.8
8月	457,545,704	478,780,705	496,820,390	3.8
9月	445,066,976	471,294,208	461,684,142	-2.0
10月	465,563,426	486,165,682	523,117,030	7.6
11月	465,846,009	481,467,222	499,667,737	3.8
12月	473,451,319	499,112,356	508,506,933	1.9
1月	460,341,371	491,316,633	511,291,528	4.1
2月	459,693,945	481,360,275	495,123,207	2.9
3月	505,375,291	531,974,419	546,087,559	2.7
平均	460,987,419	484,036,574	498,936,334	3.1

## 6. 加入者1人当たり医療費

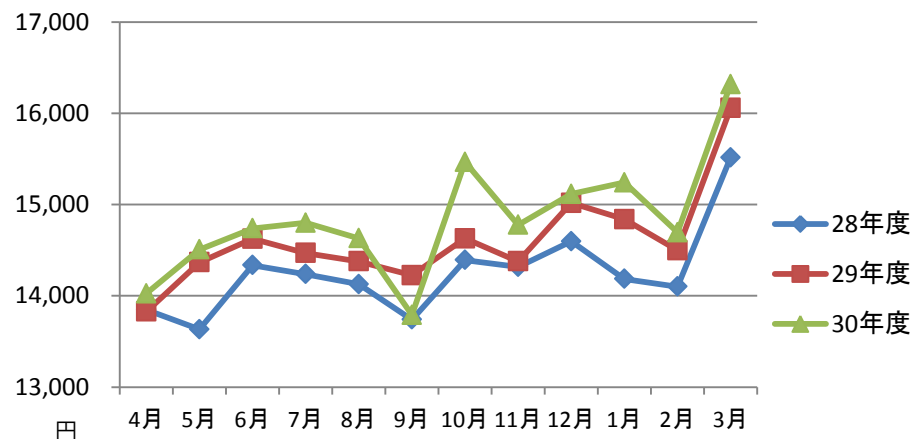
※事業所所在地別の現物給付の医療費(給付費+本人負担)を加入者数(被保険者数+被扶養者数)で除したものと

平成31年3月の加入者1人当たり医療費は、青森支部では16,406円(対前年比2.3%増)、全国では16,319円(対前年比1.6%増)となっています。

### 青森支部



### 全国



単位:円

単位:円

青森	28年度	29年度	30年度	前年度比(%)
4月	14,322	13,966	14,239	2.0
5月	14,228	14,450	14,956	3.5
6月	14,888	15,004	15,101	0.6
7月	14,440	14,605	14,918	2.1
8月	14,180	14,660	15,356	4.7
9月	14,228	14,261	14,375	0.8
10月	14,724	15,179	15,909	4.8
11月	14,439	14,717	15,030	2.1
12月	14,512	15,124	15,293	1.1
1月	14,310	15,197	15,379	1.2
2月	14,051	14,395	15,041	4.5
3月	15,155	16,031	16,406	2.3
平均	14,456	14,799	15,167	2.5

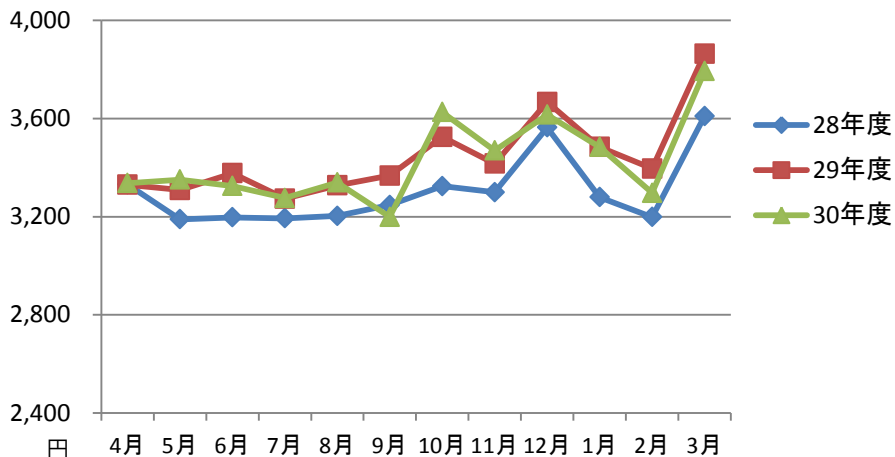
全国	28年度	29年度	30年度	前年度比(%)
4月	13,849	13,828	14,025	1.4
5月	13,633	14,368	14,507	1.0
6月	14,336	14,625	14,739	0.8
7月	14,238	14,470	14,801	2.3
8月	14,127	14,377	14,631	1.8
9月	13,740	14,225	13,791	-3.1
10月	14,391	14,629	15,466	5.7
11月	14,316	14,378	14,777	2.8
12月	14,597	15,017	15,116	0.7
1月	14,185	14,839	15,243	2.7
2月	14,100	14,498	14,695	1.4
3月	15,516	16,058	16,319	1.6
平均	14,252	14,609	14,843	1.6

# 7. 加入者1人当たり調剤医療費

※事業所所在地別の調剤にかかる医療費(給付費+本人負担)を加入者数(被保険者数+被扶養者数)で除したものと

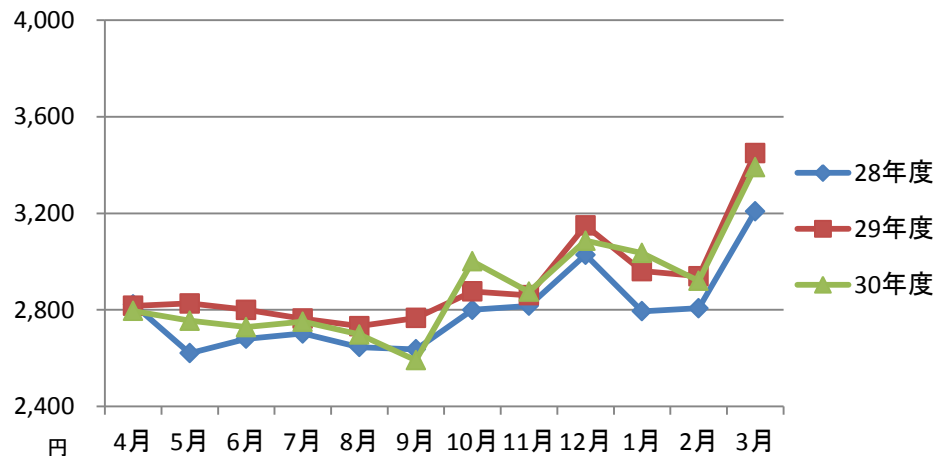
平成31年3月の加入者1人当たり調剤医療費は、青森支部では3,793円(対前年比1.8%減)、全国では3,391円(対前年比1.7%減)となっています。青森支部は、全国に比べ調剤にかかる医療費が高い傾向にあります。

### 青森支部



単位:円

### 全国



単位:円

青森	28年度	29年度	30年度	前年度比(%)
4月	3,331	3,330	3,337	0.2
5月	3,189	3,309	3,351	1.3
6月	3,197	3,377	3,325	-1.5
7月	3,193	3,274	3,276	0.1
8月	3,203	3,327	3,339	0.4
9月	3,247	3,367	3,199	-5.0
10月	3,325	3,525	3,626	2.9
11月	3,299	3,416	3,470	1.6
12月	3,564	3,667	3,616	-1.4
1月	3,279	3,484	3,484	0.0
2月	3,199	3,396	3,297	-2.9
3月	3,610	3,864	3,793	-1.8
平均	3,303	3,445	3,426	-0.5

全国	28年度	29年度	30年度	前年度比(%)
4月	2,822	2,816	2,795	-0.8
5月	2,620	2,827	2,755	-2.5
6月	2,680	2,800	2,728	-2.6
7月	2,702	2,763	2,751	-0.5
8月	2,646	2,732	2,698	-1.3
9月	2,636	2,766	2,591	-6.3
10月	2,800	2,876	3,001	4.3
11月	2,817	2,860	2,875	0.5
12月	3,028	3,149	3,086	-2.0
1月	2,794	2,960	3,035	2.5
2月	2,806	2,939	2,920	-0.7
3月	3,208	3,449	3,391	-1.7
平均	2,796	2,912	2,886	-0.9