

青森支部と全国の適用状況等の推移

(28年度～30年度)

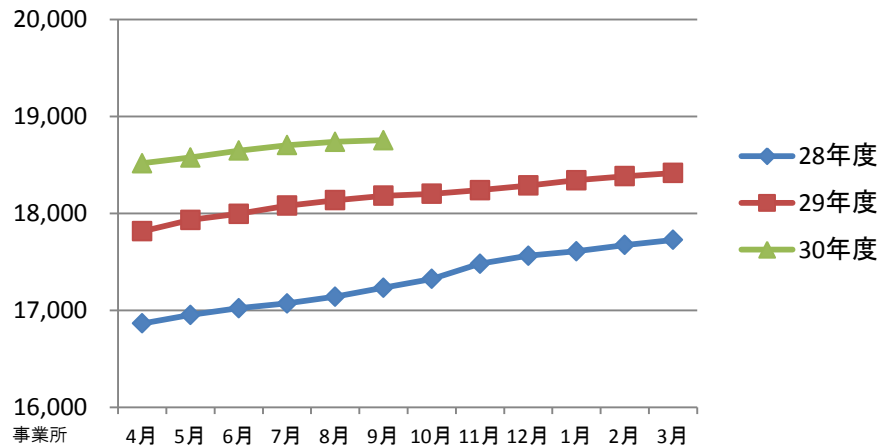
1. 事業所数
2. 被保険者数
3. 被扶養者数
4. 平均標準報酬月額
5. 加入者1人当たり医療費
6. 加入者1人当たり調剤医療費

データは協会けんぽ月報より抜粋

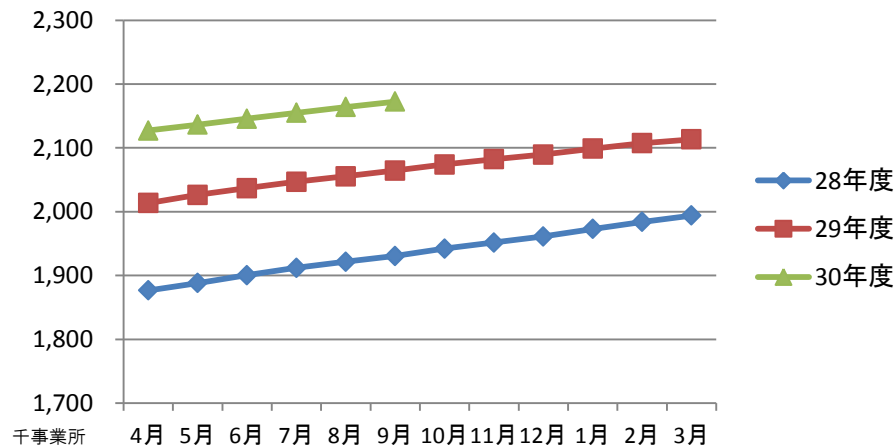
1. 事業所数

平成30年9月末の適用事業所数は、青森支部では18,754事業所(対前年比3.2%増)、全国では約217万事業所(対前年比5.2%増)となっており、青森支部、全国ともに前年度に比べ事業所数が増加傾向にあります。

青森支部



全国



単位: 事業所

青森	28年度	29年度	30年度	前年度比(%)
4月	16,865	17,816	18,517	3.9
5月	16,952	17,932	18,575	3.6
6月	17,022	17,995	18,647	3.6
7月	17,072	18,080	18,702	3.4
8月	17,141	18,136	18,738	3.3
9月	17,233	18,181	18,754	3.2
10月	17,324	18,202		
11月	17,481	18,239		
12月	17,563	18,287		
1月	17,609	18,341		
2月	17,673	18,382		
3月	17,726	18,415		
平均	17,305	18,167	18,656	2.7

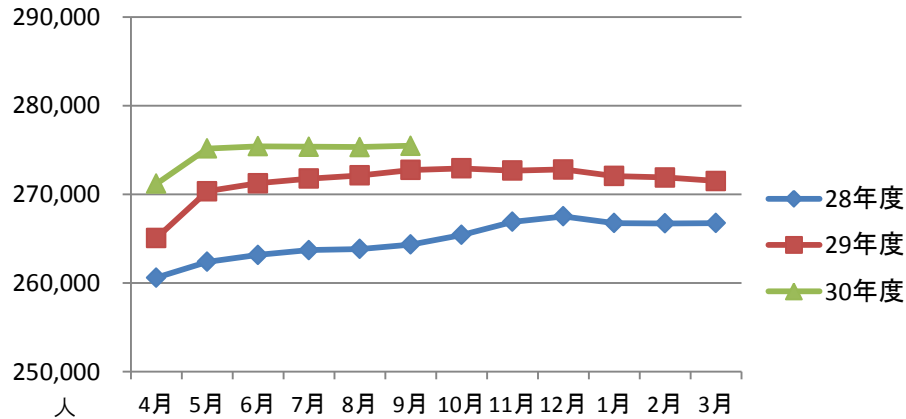
単位: 事業所

全国	28年度	29年度	30年度	前年度比(%)
4月	1,876,547	2,013,546	2,127,084	5.6
5月	1,888,272	2,026,228	2,136,355	5.4
6月	1,900,310	2,036,835	2,145,666	5.3
7月	1,911,939	2,046,883	2,154,851	5.3
8月	1,921,618	2,055,365	2,163,887	5.3
9月	1,930,606	2,064,441	2,172,510	5.2
10月	1,941,946	2,073,937		
11月	1,951,568	2,082,113		
12月	1,961,071	2,089,585		
1月	1,973,021	2,098,862		
2月	1,984,034	2,107,277		
3月	1,994,022	2,113,359		
平均	1,936,246	2,067,369	2,150,059	4.0

2. 被保険者数

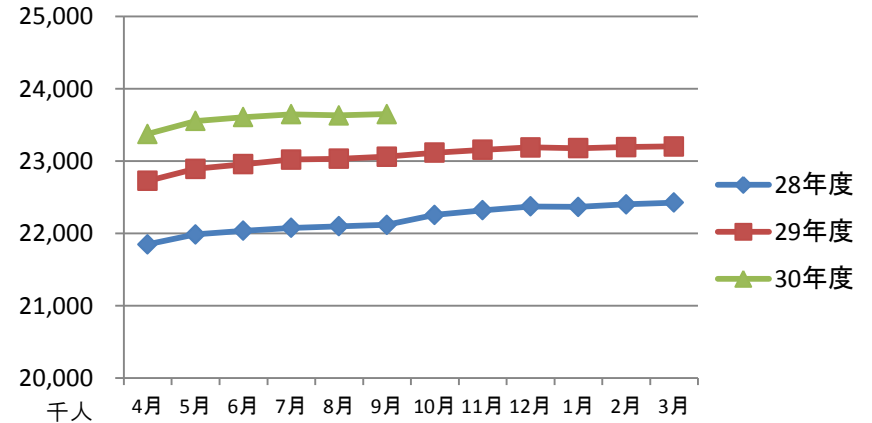
平成30年9月末の被保険者数は、青森支部では275,483人(対前年比1.0%増)、全国では約2,365万人(対前年比2.5%増)となっています。青森支部、全国ともに前年度に比べ被保険者数が増加傾向にあります。

青森支部



単位:人

全国



単位:人

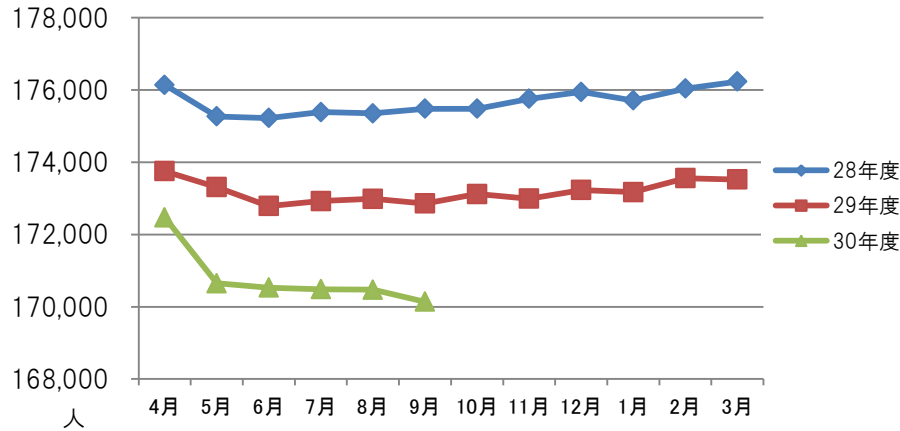
青森	28年度	29年度	30年度	前年度比(%)
4月	260,609	265,091	271,210	2.3
5月	262,400	270,357	275,185	1.8
6月	263,175	271,264	275,427	1.5
7月	263,712	271,782	275,382	1.3
8月	263,849	272,145	275,345	1.2
9月	264,351	272,761	275,483	1.0
10月	265,439	272,937		
11月	266,911	272,680		
12月	267,522	272,810		
1月	266,761	272,079		
2月	266,740	271,919		
3月	266,776	271,511		
平均	264,854	271,445	274,672	1.2

全国	28年度	29年度	30年度	前年度比(%)
4月	21,849,181	22,727,499	23,376,833	2.9
5月	21,987,083	22,894,495	23,555,171	2.9
6月	22,037,654	22,956,910	23,607,791	2.8
7月	22,078,768	23,021,582	23,647,589	2.7
8月	22,099,191	23,032,172	23,632,372	2.6
9月	22,119,955	23,062,885	23,650,078	2.5
10月	22,257,475	23,116,492		
11月	22,321,648	23,156,096		
12月	22,375,189	23,189,515		
1月	22,368,268	23,179,129		
2月	22,402,543	23,193,664		
3月	22,428,161	23,203,471		
平均	22,193,760	23,061,159	23,578,306	2.2

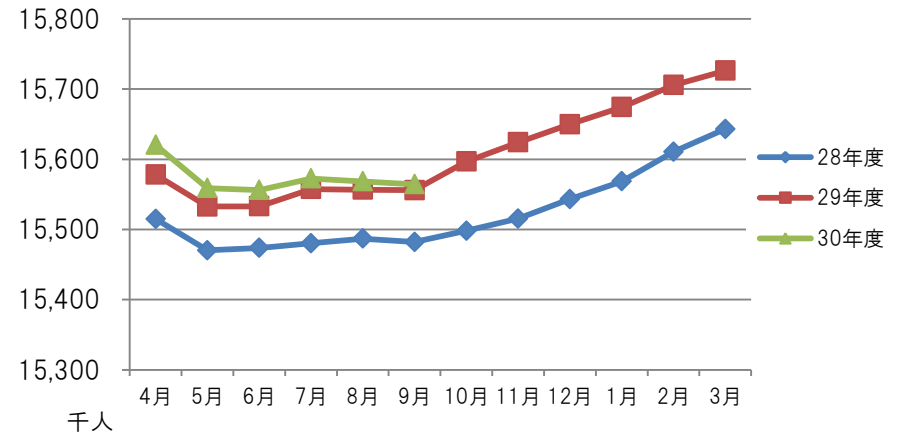
3. 被扶養者数

平成30年9月末の被扶養者数は、青森支部では170,138人(対前年比1.6%減)、全国では約1,556万人(対前年比0.1%増)となっています。青森支部は年々減少傾向にあります。全国は増加傾向にあります。

青森支部



全国



単位:人

単位:人

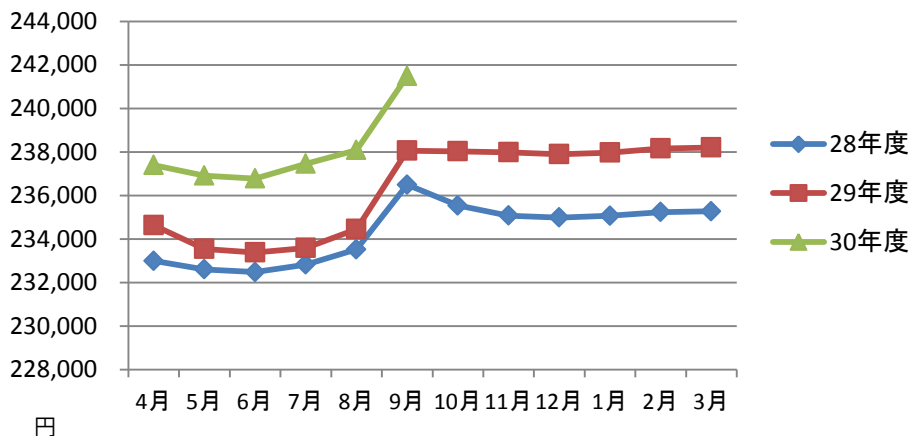
青森	28年度	29年度	30年度	前年度比(%)
4月	176,142	173,753	172,475	-0.7
5月	175,268	173,312	170,649	-1.5
6月	175,223	172,790	170,528	-1.3
7月	175,390	172,925	170,486	-1.4
8月	175,355	172,986	170,471	-1.5
9月	175,483	172,860	170,138	-1.6
10月	175,482	173,121		
11月	175,755	172,994		
12月	175,946	173,231		
1月	175,710	173,172		
2月	176,038	173,559		
3月	176,234	173,522		
平均	175,669	173,185	170,791	-1.4

全国	28年度	29年度	30年度	前年度比(%)
4月	15,514,891	15,578,052	15,620,283	0.3
5月	15,470,256	15,532,589	15,558,923	0.2
6月	15,473,654	15,532,896	15,556,072	0.1
7月	15,480,254	15,557,596	15,572,465	0.1
8月	15,486,834	15,556,527	15,568,342	0.1
9月	15,482,003	15,555,948	15,564,425	0.1
10月	15,497,956	15,596,701		
11月	15,515,387	15,623,943		
12月	15,543,212	15,649,823		
1月	15,568,431	15,674,123		
2月	15,610,535	15,705,535		
3月	15,643,044	15,726,170		
平均	15,523,871	15,607,492	15,573,418	-0.2

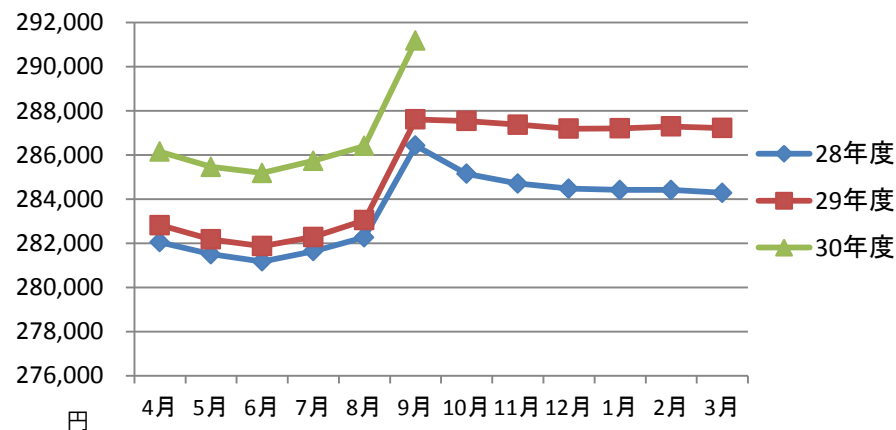
4. 平均標準報酬月額

平成30年9月の平均標準報酬月額は、青森支部では241,484円(対前年比1.4%増)、全国では291,181円(対前年比1.2%増)となっており、青森支部と全国平均との差は49,697円となっています。青森支部、全国ともに前年度より高い傾向にあります。

青森支部



全国



単位:円

青森	28年度	29年度	30年度	前年度比(%)
4月	232,995	234,636	237,394	1.2
5月	232,606	233,548	236,910	1.4
6月	232,476	233,380	236,783	1.5
7月	232,827	233,587	237,455	1.7
8月	233,521	234,460	238,090	1.5
9月	236,491	238,059	241,484	1.4
10月	235,534	238,029		
11月	235,076	237,986		
12月	234,983	237,898		
1月	235,069	237,971		
2月	235,235	238,161		
3月	235,276	238,207		
平均	234,341	236,327	238,019	0.7

単位:円

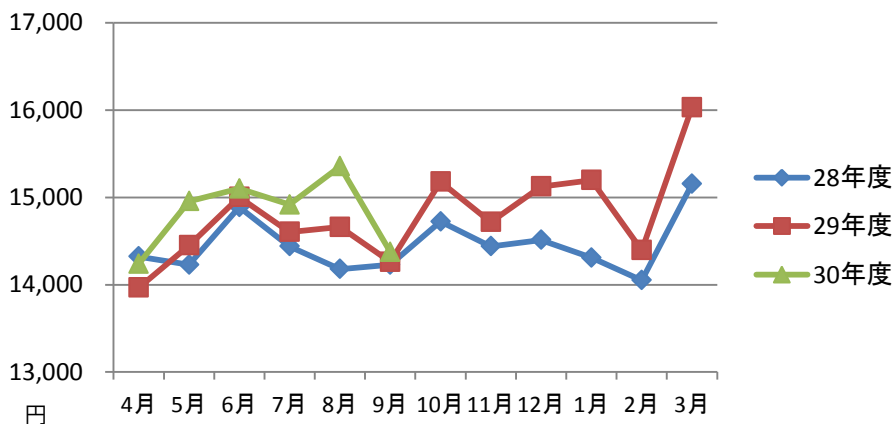
全国	28年度	29年度	30年度	前年度比(%)
4月	282,048	282,824	286,151	1.2
5月	281,501	282,176	285,461	1.2
6月	281,174	281,874	285,185	1.2
7月	281,637	282,287	285,732	1.2
8月	282,271	283,045	286,412	1.2
9月	286,427	287,610	291,181	1.2
10月	285,146	287,538		
11月	284,704	287,372		
12月	284,477	287,195		
1月	284,415	287,205		
2月	284,413	287,294		
3月	284,285	287,218		
平均	283,542	285,303	286,687	0.5

5. 加入者1人当たり医療費

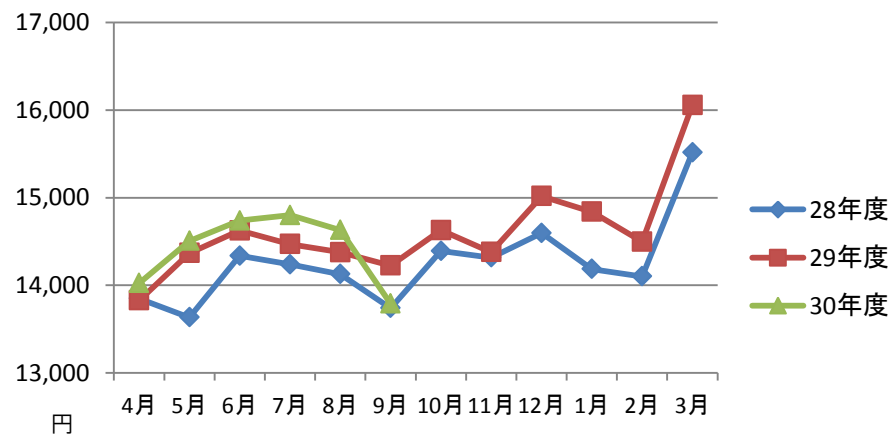
※事業所所在地別の現物給付の医療費(給付費+本人負担)を加入者数(被保険者数+被扶養者数)で除したものの

平成30年9月の加入者1人当たり医療費は、青森支部では14,375円(対前年比0.8%増)、全国では13,791円(対前年比3.1%減)となっています。

青森支部



全国



単位:円

単位:円

青森	28年度	29年度	30年度	前年度比(%)
4月	14,322	13,966	14,239	2.0
5月	14,228	14,450	14,956	3.5
6月	14,888	15,004	15,101	0.6
7月	14,440	14,605	14,918	2.1
8月	14,180	14,660	15,356	4.7
9月	14,228	14,261	14,375	0.8
10月	14,724	15,179		
11月	14,439	14,717		
12月	14,512	15,124		
1月	14,310	15,197		
2月	14,051	14,395		
3月	15,155	16,031		
平均	14,456	14,799	14,824	0.2

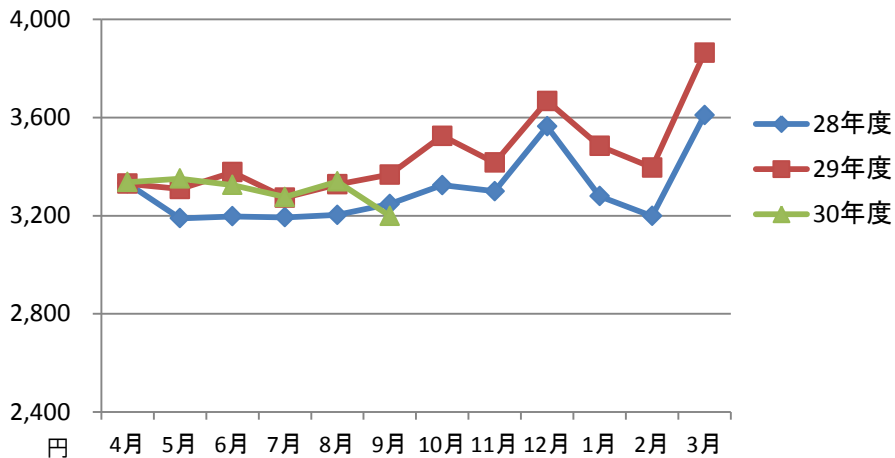
全国	28年度	29年度	30年度	前年度比(%)
4月	13,849	13,828	14,025	1.4
5月	13,633	14,368	14,507	1.0
6月	14,336	14,625	14,739	0.8
7月	14,238	14,470	14,801	2.3
8月	14,127	14,377	14,631	1.8
9月	13,740	14,225	13,791	-3.1
10月	14,391	14,629		
11月	14,316	14,378		
12月	14,597	15,017		
1月	14,185	14,839		
2月	14,100	14,498		
3月	15,516	16,058		
平均	14,252	14,609	14,416	-1.3

6. 加入者1人当たり調剤医療費

※事業所所在地別の調剤にかかる医療費(給付費+本人負担)を加入者数(被保険者数+被扶養者数)で除したものと

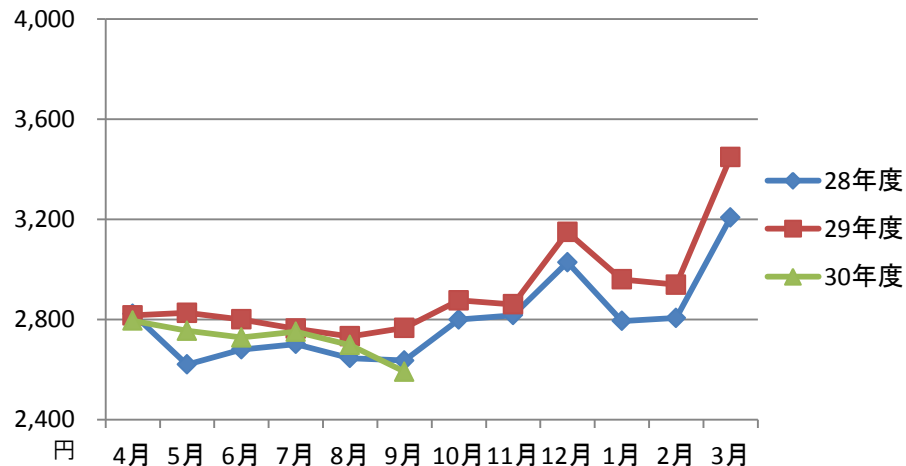
平成30年9月の加入者1人当たり調剤医療費は、青森支部では3,199円(対前年比5.0%減)、全国では2,591円(対前年比6.3%減)となっています。青森支部は、全国に比べ調剤にかかる医療費が高い傾向にあります。

青森支部



単位:円

全国



単位:円

青森	28年度	29年度	30年度	前年度比(%)
4月	3,331	3,330	3,337	0.2
5月	3,189	3,309	3,351	1.3
6月	3,197	3,377	3,325	-1.5
7月	3,193	3,274	3,276	0.1
8月	3,203	3,327	3,339	0.4
9月	3,247	3,367	3,199	-5.0
10月	3,325	3,525		
11月	3,299	3,416		
12月	3,564	3,667		
1月	3,279	3,484		
2月	3,199	3,396		
3月	3,610	3,864		
平均	3,303	3,445	3,305	-4.1

全国	28年度	29年度	30年度	前年度比(%)
4月	2,822	2,816	2,795	-0.8
5月	2,620	2,827	2,755	-2.5
6月	2,680	2,800	2,728	-2.6
7月	2,702	2,763	2,751	-0.5
8月	2,646	2,732	2,698	-1.3
9月	2,636	2,766	2,591	-6.3
10月	2,800	2,876		
11月	2,817	2,860		
12月	3,028	3,149		
1月	2,794	2,960		
2月	2,806	2,939		
3月	3,208	3,449		
平均	2,796	2,912	2,720	-6.59