

青森支部と全国の適用状況等の推移

(27年度～29年度)

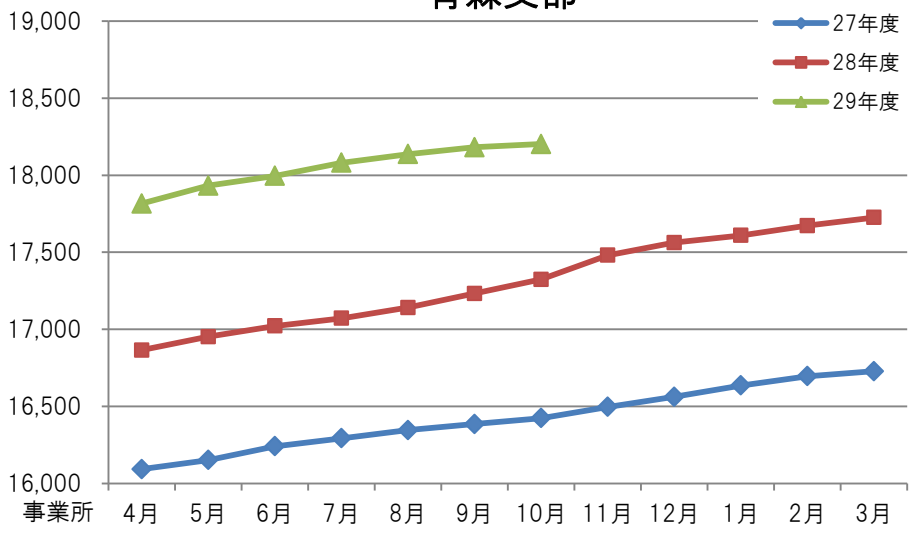
1. 事業所数
2. 被保険者数
3. 被扶養者数
4. 平均標準報酬月額
5. 保険給付費
6. 加入者1人当たり医療費
7. 加入者1人当たり調剤医療費

データは協会けんぽ月報より抜粋

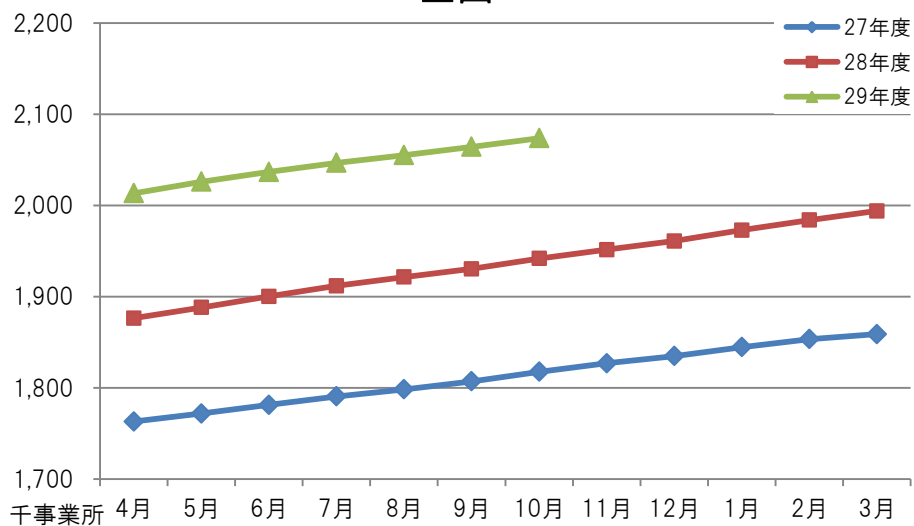
1. 事業所数

平成29年10月末の適用事業所数は、青森支部では18,202事業所(対前年比5.1%増)、全国では207万事業所(対前年比6.8%増)となっており、青森支部、全国とも前年度に比べ事業所数が増加傾向にあります。

青森支部



全国



単位:事業所

青森	27年度	28年度	29年度	前年度比(%)
4月	16,093	16,865	17,816	5.6
5月	16,152	16,952	17,932	5.8
6月	16,242	17,022	17,995	5.7
7月	16,294	17,072	18,080	5.9
8月	16,346	17,141	18,136	5.8
9月	16,386	17,233	18,181	5.5
10月	16,424	17,324	18,202	5.1
11月	16,497	17,481		
12月	16,562	17,563		
1月	16,636	17,609		
2月	16,696	17,673		
3月	16,728	17,726		
平均	16,421	17,305	18,049	4.3

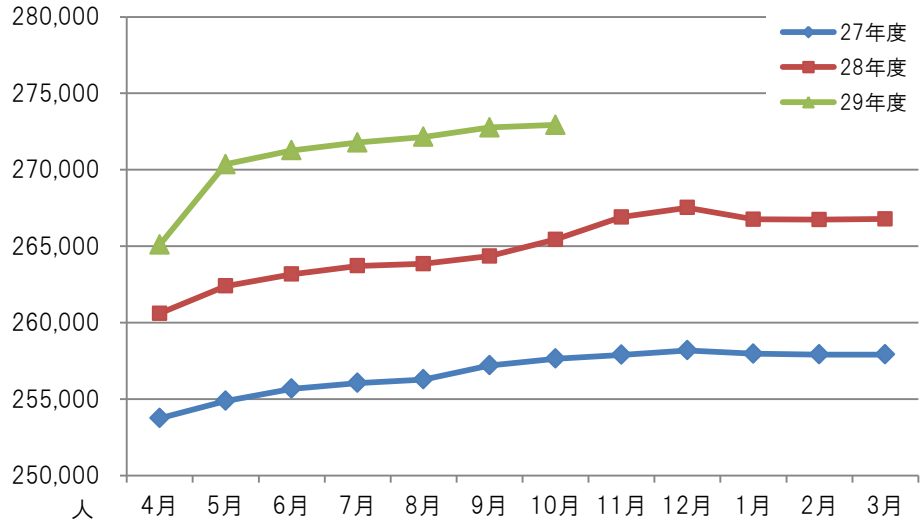
単位:事業所

全国	27年度	28年度	29年度	前年度比(%)
4月	1,763,165	1,876,547	2,013,546	7.3
5月	1,771,930	1,888,272	2,026,228	7.3
6月	1,781,417	1,900,310	2,036,835	7.2
7月	1,790,768	1,911,939	2,046,883	7.1
8月	1,798,501	1,921,618	2,055,365	7.0
9月	1,807,159	1,930,606	2,064,441	6.9
10月	1,817,643	1,941,946	2,073,937	6.8
11月	1,826,987	1,951,568		
12月	1,834,922	1,961,071		
1月	1,844,803	1,973,021		
2月	1,853,486	1,984,034		
3月	1,858,887	1,994,022		
平均	1,812,472	1,936,246	2,045,319	5.6

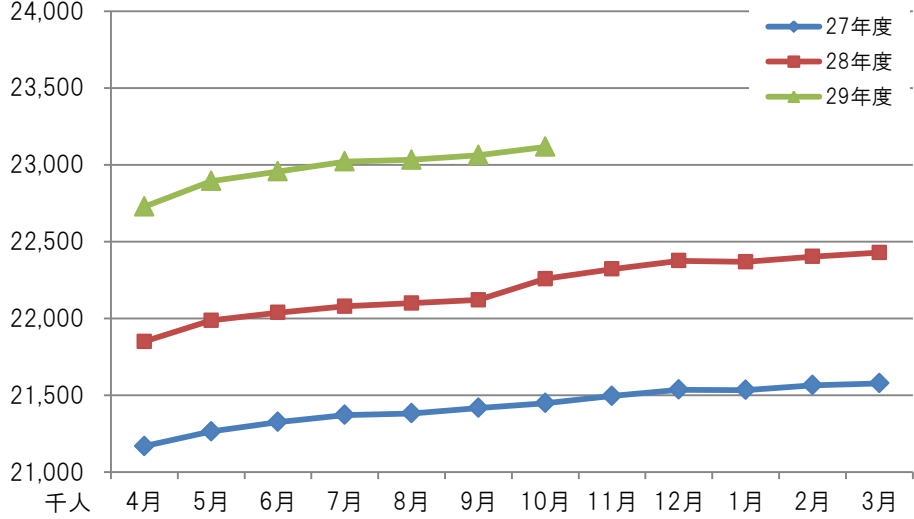
2. 被保険者数

平成29年10月末の被保険者数は、青森支部では272,937人(対前年比2.8%増)、全国では2,311万人(対前年比3.9%増)となっており、青森支部、全国とも年々増加傾向にあります。

青森支部



全国



単位:人

青森	27年度	28年度	29年度	前年度比(%)
4月	253,759	260,609	265,091	1.7
5月	254,879	262,400	270,357	3.0
6月	255,678	263,175	271,264	3.1
7月	256,052	263,712	271,782	3.1
8月	256,281	263,849	272,145	3.1
9月	257,209	264,351	272,761	3.2
10月	257,651	265,439	272,937	2.8
11月	257,897	266,911		
12月	258,190	267,522		
1月	257,966	266,761		
2月	257,922	266,740		
3月	257,919	266,776		
平均	256,784	264,854	270,905	2.3

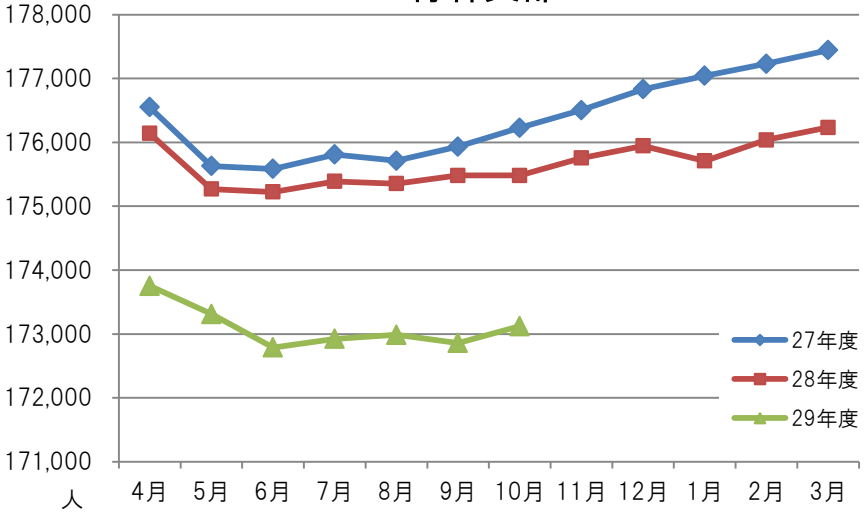
単位:人

全国	27年度	28年度	29年度	前年度比(%)
4月	21,167,869	21,849,181	22,727,499	4.0
5月	21,264,162	21,987,083	22,894,495	4.1
6月	21,325,990	22,037,654	22,956,910	4.2
7月	21,371,128	22,078,768	23,021,582	4.3
8月	21,382,093	22,099,191	23,032,172	4.2
9月	21,416,903	22,119,955	23,062,885	4.3
10月	21,448,405	22,257,475	23,116,492	3.9
11月	21,494,880	22,321,648		
12月	21,535,494	22,375,189		
1月	21,533,965	22,368,268		
2月	21,564,856	22,402,543		
3月	21,577,484	22,428,161		
平均	21,423,602	22,193,760	22,973,148	3.5

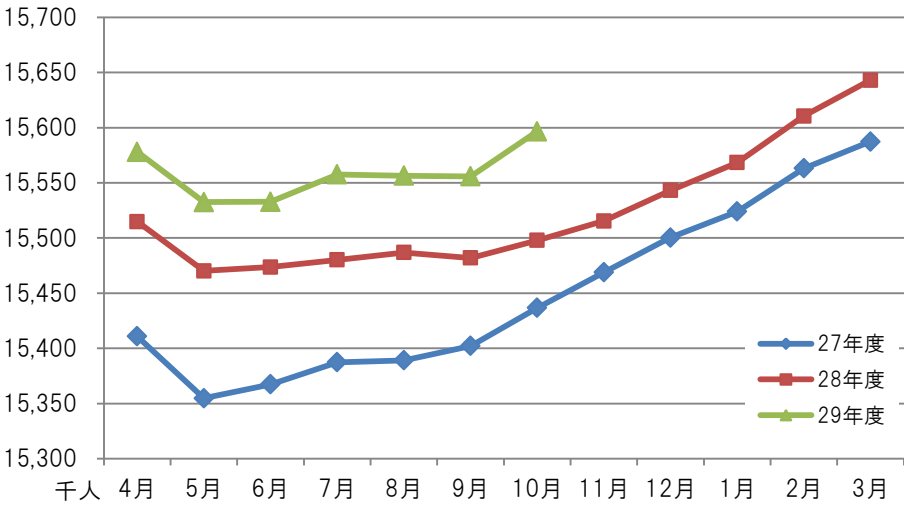
3. 被扶養者数

平成29年10月末の被扶養者数は、青森支部では173,121人(対前年比1.3%減)、全国では1,559万人(対前年比0.6%増)となっています。全国の被扶養者数は年々増加傾向にあります。青森支部の被扶養者数は減少傾向にあります。

青森支部



全国



単位:人

青森	27年度	28年度	29年度	前年度比(%)
4月	176,552	176,142	173,753	-1.4
5月	175,631	175,268	173,312	-1.1
6月	175,584	175,223	172,790	-1.4
7月	175,811	175,390	172,925	-1.4
8月	175,713	175,355	172,986	-1.4
9月	175,933	175,483	172,860	-1.5
10月	176,228	175,482	173,121	-1.3
11月	176,503	175,755		
12月	176,833	175,946		
1月	177,043	175,710		
2月	177,231	176,038		
3月	177,444	176,234		
平均	176,376	175,669	173,107	-1.5

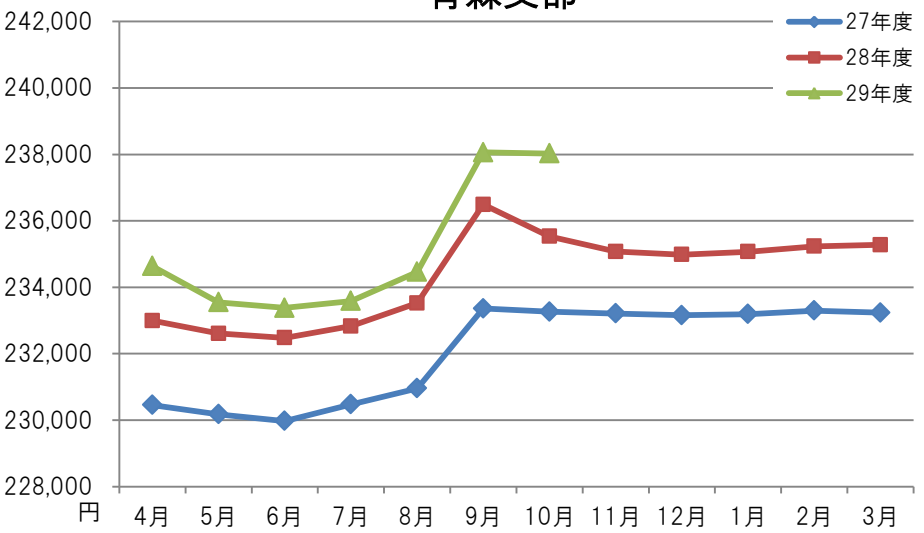
単位:人

全国	27年度	28年度	29年度	前年度比(%)
4月	15,410,846	15,514,891	15,578,052	0.4
5月	15,354,756	15,470,256	15,532,589	0.4
6月	15,367,398	15,473,654	15,532,896	0.4
7月	15,387,422	15,480,254	15,557,596	0.5
8月	15,389,099	15,486,834	15,556,527	0.5
9月	15,402,191	15,482,003	15,555,948	0.5
10月	15,436,686	15,497,956	15,596,701	0.6
11月	15,468,841	15,515,387		
12月	15,500,380	15,543,212		
1月	15,524,052	15,568,431		
2月	15,563,190	15,610,535		
3月	15,587,451	15,643,044		
平均	15,449,359	15,523,871	15,558,616	0.2

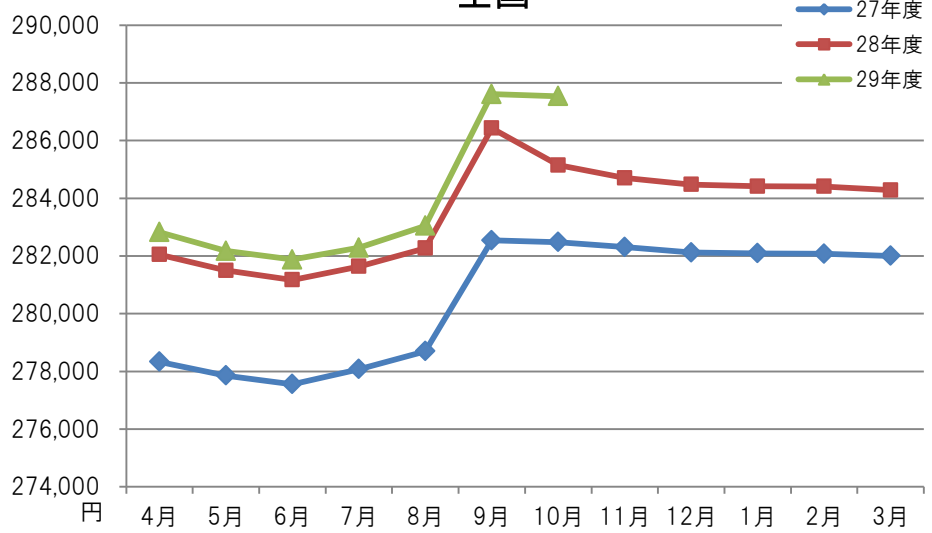
4. 平均標準報酬月額

平成29年10月の平均標準報酬月額は、青森支部では238,029円(対前年比1.1%増)、全国では287,538円(対前年比0.8%増)となっており、青森支部と全国平均との差は49,509円(対前年比0.2%減)となっています。

青森支部



全国



単位:円

青森	27年度	28年度	29年度	前年度比(%)
4月	230,454	232,995	234,636	0.7
5月	230,176	232,606	233,548	0.4
6月	229,972	232,476	233,380	0.4
7月	230,475	232,827	233,587	0.3
8月	230,958	233,521	234,460	0.4
9月	233,359	236,491	238,059	0.7
10月	233,263	235,534	238,029	1.1
11月	233,208	235,076		
12月	233,158	234,983		
1月	233,191	235,069		
2月	233,298	235,235		
3月	233,234	235,276		
平均	232,062	234,341	235,100	0.3

単位:円

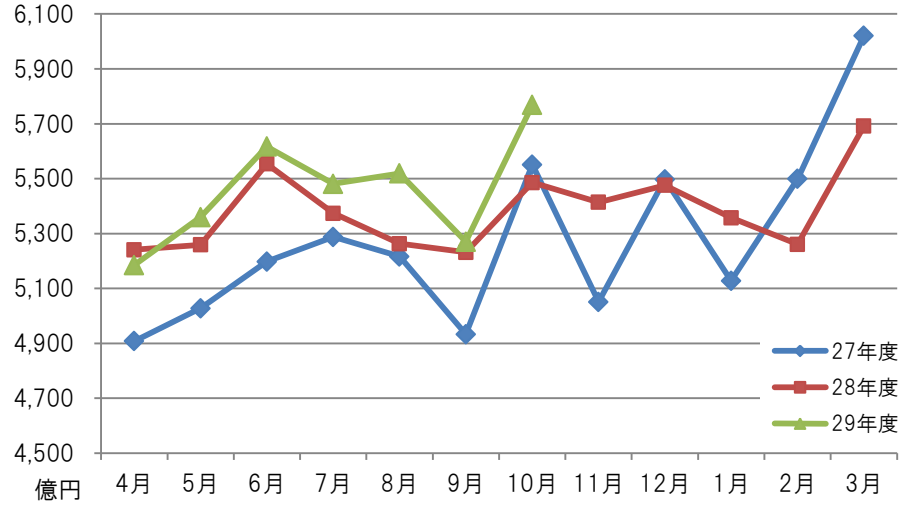
全国	27年度	28年度	29年度	前年度比(%)
4月	278,332	282,048	282,824	0.3
5月	277,854	281,501	282,176	0.2
6月	277,555	281,174	281,874	0.2
7月	278,075	281,637	282,287	0.2
8月	278,699	282,271	283,045	0.3
9月	282,543	286,427	287,610	0.4
10月	282,482	285,146	287,538	0.8
11月	282,306	284,704		
12月	282,120	284,477		
1月	282,092	284,415		
2月	282,077	284,413		
3月	282,001	284,285		
平均	280,511	283,542	283,908	0.1

5. 保険給付費

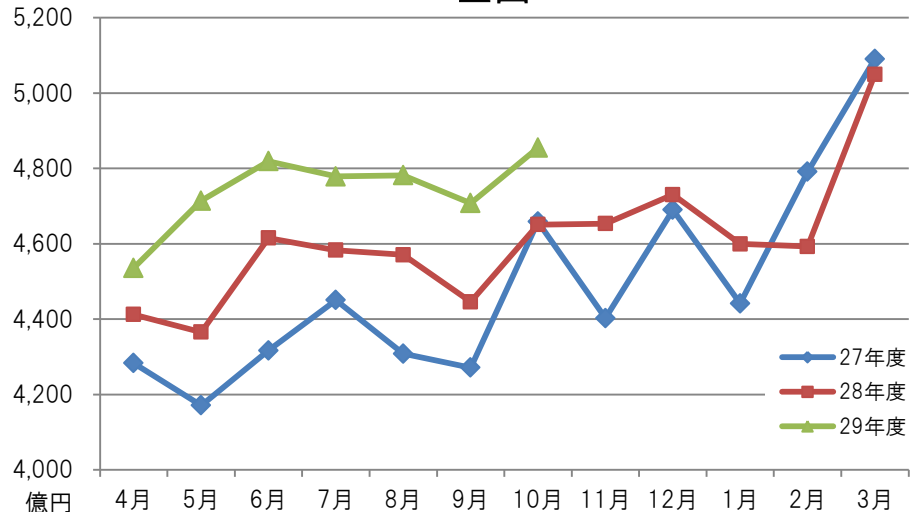
※保険給付費は現物給付(診療、調剤、食事療養、訪問看護に係るもの)と現金給付(傷病手当金等)の合計

平成29年10月の保険給付費は、青森支部では57億円(対前年比5.2%増)、全国では4,854億円(対前年比4.4%増)となっています。

青森支部



全国



単位:千円

青森	27年度	28年度	29年度	前年度比(%)
4月	4,908,022	5,241,138	5,184,966	-1.1
5月	5,027,786	5,259,163	5,359,694	1.9
6月	5,198,172	5,554,033	5,616,973	1.1
7月	5,287,767	5,373,866	5,480,955	2.0
8月	5,216,368	5,262,977	5,519,033	4.9
9月	4,933,365	5,231,721	5,270,008	0.7
10月	5,550,992	5,485,699	5,768,539	5.2
11月	5,051,241	5,413,963		
12月	5,497,816	5,476,091		
1月	5,128,267	5,357,821		
2月	5,499,197	5,261,113		
3月	6,020,335	5,691,546		
平均	5,276,611	5,384,094	5,457,167	1.4

単位:千円

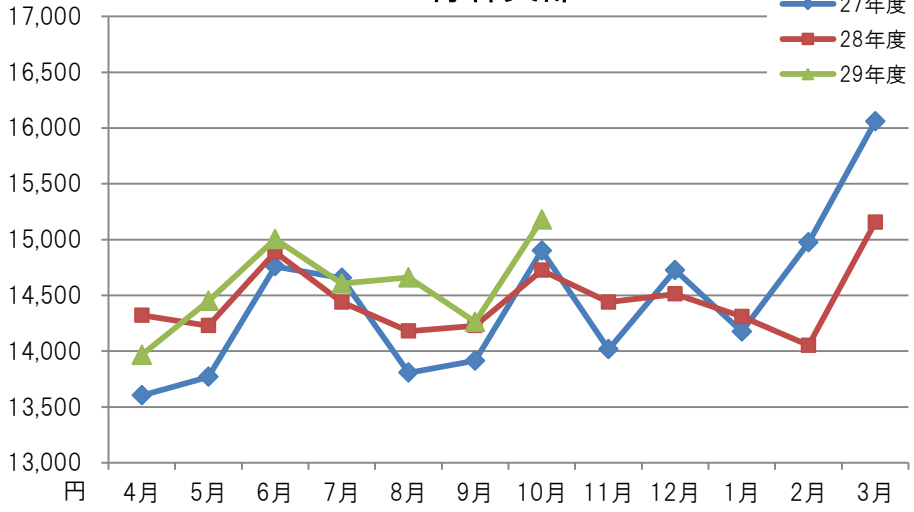
全国	27年度	28年度	29年度	前年度比(%)
4月	428,326,191	441,213,544	453,590,259	2.8
5月	417,088,647	436,565,154	471,435,075	8.0
6月	431,691,582	461,546,059	481,894,816	4.4
7月	445,043,719	458,290,787	477,895,961	4.3
8月	430,824,322	457,071,406	478,162,301	4.6
9月	427,114,817	444,591,396	470,768,126	5.9
10月	465,844,801	465,094,495	485,456,806	4.4
11月	440,237,389	465,338,198		
12月	468,996,092	473,013,598		
1月	444,151,978	459,938,947		
2月	479,119,609	459,276,592		
3月	509,056,454	504,957,380		
平均	448,957,967	460,574,796	474,171,906	3.0

6. 加入者1人当たり医療費

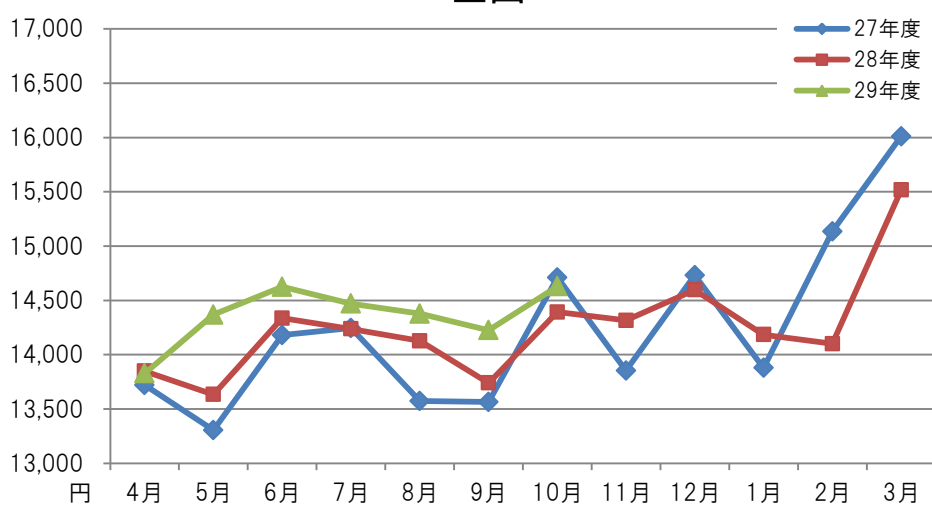
※事業所所在地別の現物給付の医療費(給付費+本人負担)を加入者数(被保険者数+被扶養者数)で除したものの

平成29年10月の加入者1人当たり医療費は、青森支部では15,179円(対前年比3.1%増)、全国では14,629円(対前年比1.7%増)となっています。

青森支部



全国



単位:円

青森	27年度	28年度	29年度	前年度比(%)
4月	13,603	14,322	13,966	-2.5
5月	13,769	14,228	14,450	1.6
6月	14,759	14,888	15,004	0.8
7月	14,656	14,440	14,605	1.1
8月	13,807	14,180	14,660	3.4
9月	13,915	14,228	14,261	0.2
10月	14,900	14,724	15,179	3.1
11月	14,017	14,439		
12月	14,725	14,512		
1月	14,175	14,310		
2月	14,974	14,051		
3月	16,058	15,155		
平均	14,447	14,456	14,589	0.9

単位:円

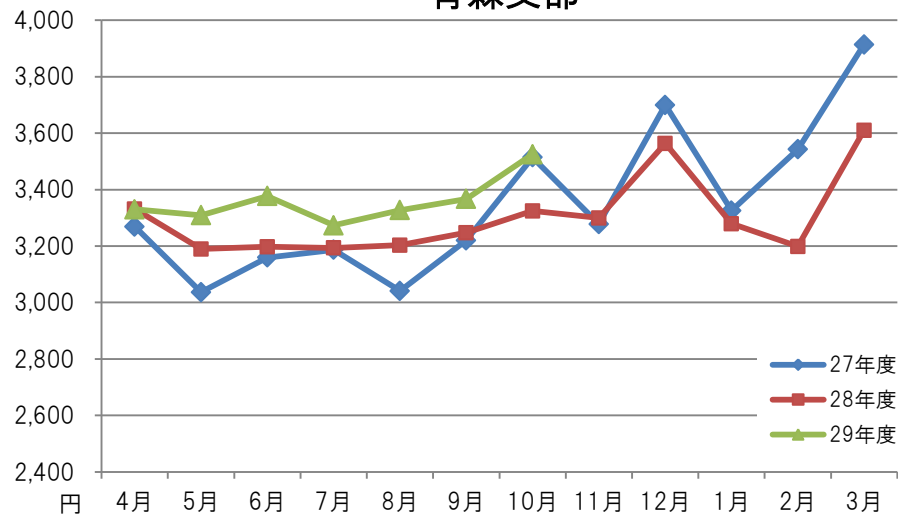
全国	27年度	28年度	29年度	前年度比(%)
4月	13,721	13,849	13,828	-0.2
5月	13,305	13,633	14,368	5.4
6月	14,179	14,336	14,625	2.0
7月	14,244	14,238	14,470	1.6
8月	13,573	14,127	14,377	1.8
9月	13,565	13,740	14,225	3.5
10月	14,711	14,391	14,629	1.7
11月	13,853	14,316		
12月	14,731	14,597		
1月	13,878	14,185		
2月	15,135	14,100		
3月	16,010	15,516		
平均	14,242	14,252	14,360	0.8

7. 加入者1人当たり調剤医療費

※事業所所在地別の調剤にかかる医療費(給付費+本人負担)を加入者数(被保険者数+被扶養者数)で除したものの

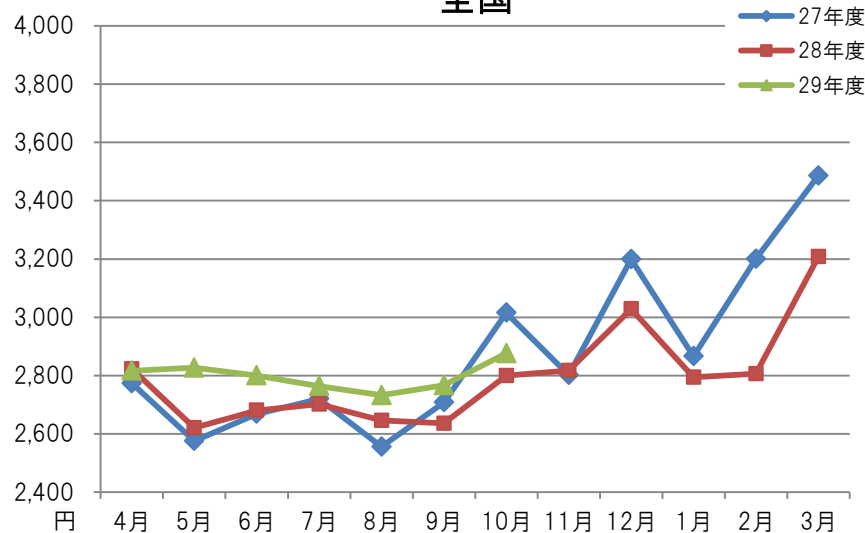
平成29年10月の加入者1人当たり調剤医療費は、青森支部では3,525円(対前年比6.0%増)、全国では2,876円(対前年比2.7%増)となっています。青森支部は、全国に比べ調剤にかかる医療費が高い傾向にあります。

青森支部



単位:円

全国



単位:円

青森	27年度	28年度	29年度	前年度比(%)
4月	3,269	3,331	3,330	-0.05
5月	3,036	3,189	3,309	3.8
6月	3,159	3,197	3,377	5.6
7月	3,187	3,193	3,274	2.5
8月	3,041	3,203	3,327	3.9
9月	3,220	3,247	3,367	3.7
10月	3,514	3,325	3,525	6.0
11月	3,278	3,299		
12月	3,700	3,564		
1月	3,326	3,279		
2月	3,542	3,199		
3月	3,914	3,610		
平均	3,349	3,303	3,358	1.7

全国	27年度	28年度	29年度	前年度比(%)
4月	2,773	2,822	2,816	-0.2
5月	2,575	2,620	2,827	7.9
6月	2,668	2,680	2,800	4.5
7月	2,720	2,702	2,763	2.3
8月	2,555	2,646	2,732	3.3
9月	2,707	2,636	2,766	4.9
10月	3,015	2,800	2,876	2.7
11月	2,802	2,817		
12月	3,199	3,028		
1月	2,866	2,794		
2月	3,200	2,806		
3月	3,486	3,208		
平均	2,881	2,796	2,797	0.03