

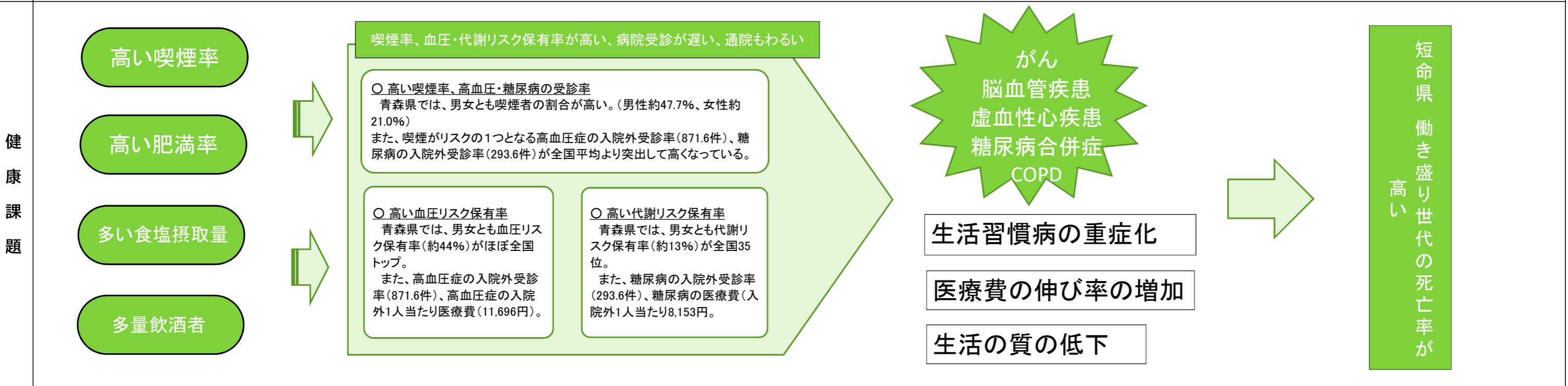
6年後に達成する目標
(健康課題を踏まえた検査値の改善等の目標)

Ⅲ度高血圧（180/110mmHg以上）の割合を0.12%減少させる。（R3_健診受診者の0.78%該当）

健康課題の抽出

● 情報系システムの定型レポート、Zスコア、支部別スコアリングレポート等の医療・健診データから支部の特徴や健康課題を確認し、戦略的保険者機能強化アクションプラン、事業計画、特定健康診査等実施計画のほか、都道府県健康増進計画や都道府県医療費適正化計画等との調和を図りつつ、対策を進めるべき健康課題を抽出する。

	背景、不適切な生活習慣	生活習慣病予備群	生活習慣病	重症化、要介護状態、死亡
現状	<p>◎がん、糖尿病、腎不全による死亡率がほぼ全国トップ。 ◎病院にかかるのが遅い傾向がある。通院もわるい。 ◎生活習慣病予防、たばこの害に関する認識が低い。喫煙率は年々減少傾向にあるが、他県と比較すると喫煙対策が遅れている。もっと健康の知識を身につける必要がある。 ◎食塩・野菜摂取量や飲酒量に課題がある。</p> <p>【参考データ】 ▼2022年度スコアリングレポート ・喫煙習慣がある者 男性47.7%(全国40.0%) 女性21.0%(全国15.1%) ・飲酒習慣(毎日2合以上又は時々3合以上) 男性24.8%(全国17.8%) 女性6.6%(全国5.1%) ▼R元年国民生活基礎調査 ・男女とも喫煙率が高い。 ▼H28国民健康・栄養調査 ・男女とも1日平均食塩摂取量が多い。 ・男女とも野菜摂取量は全国上位だが推奨量350gに達していない。 ・男性の多量飲酒者の割合が高い。 ▼R4人口動態統計 ・悪性新生物(全国2位)、糖尿病(全国1位)、腎不全(全国2位)</p>	<p>◎男女とも拡張期血圧、血圧高値、高血圧の割合が極めて高い。 ◎男女とも空腹時血糖126以上の者の割合が高い。 ◎男女ともBMI平均値が高い。 ◎男女ともメタボリックシンドローム及び予備群該当者割合は全国平均を上回っている。増加傾向。</p> <p>【参考データ】 ▼2022年度スコアリングレポート ・メタボリスク保有者 男性27.4%(全国24.0%) 女性7.6%(全国6.2%) ・メタボリスク及びメタボ予備群 男性43.9%(全国42.1%) 女性14.1%(全国12.3%) ・血圧リスク保有者 男性62.7%(全国55.0%) 女性44.0%(全国36.6%) ・代謝(血糖)リスク保有者 男性67.3%(全国23.1%) 女性12.5%(全国11.7%) ・脂質リスク保有者 男性39.1%(全国36.6%) 女性21.4%(全国19.0%) ▼R4特定健診・特定保健指導データ分析報告書、特定健診データZスコア ・拡張期血圧 男性81.86%(全国80.25%) 女性75.95%(全国73.76%) ・血圧高値 男性62.7%(全国55.0%) 女性44.0%(全国36.6%) ・高血圧 男性46.8%(全国40.8%) 女性30.6%(全国25.5%) ・空腹時血糖≥ 126mg/dl 男性11.1%(全国8.6%) 女性4.0%(全国3.0%) ・BMI(kg/m²) 男性24.70%(全国24.41%) 女性23.19%(全国22.60%)</p>	<p>◎医療費全体の約1/3が主な生活習慣病であり、全国平均よりも高い。 ◎循環器系の疾患は入院外医療費(5位)が高く、入院医療費(42位)が低い。 ◎悪性新生物は、入院外医療費(1位)、入院医療費(2位)がいずれも高い。 ※疾病分類別医療費寄与度(2022年tableau)より</p> <p>【参考データ】支部作成医療費等分析資料(R3年度)より ▼高血圧症 ・1人当たり医療費 入院外11,696円(全国9,418円) 入院99円(全国141円) ・受診率(件/千人) 入院外871.6件(全国618.6件) 入院0.49件(全国0.46件) ▼糖尿病 ・1人当たり医療費 入院外8,153円(全国7,035円) 入院547円(全国572円) ・受診率(件/千人) 入院外293.6件(全国222.3件) 入院1.43件(全国1.32件) ▼心疾患 ・1人当たり医療費 入院外2,772円(全国2,610円) 入院3,905円(全国4,645円) ・受診率(件/千人) 入院外109.0件(全国85.3件) 入院3.74件(全国4.23件) ▼脳血管疾患 ・1人当たり医療費 入院外1,064円(全国981円) 入院3,783円(全国3,560円) ・受診率(件/千人) 入院外52.84件(全国40.88件) 入院4.82件(全国4.06件) ▼悪性新生物 ・1人当たり医療費 入院外11,620円(全国10,241円) 入院12,919円(全国10,259円) ・受診率(件/千人) 入院外144.2件(全国118.9件) 入院17.9件(全国12.9件)</p>	<p>◎糖尿病性腎症による新規透析導入者(R3年度190人) ※青森県医療費適正化計画(第三期)進捗状況より ◎平均寿命が男女ともに全国最下位。 ◎40、50歳代の働き盛り世代の死亡率が高い。 ◎がん、糖尿病など生活習慣病による死亡率が高い。</p> <p>【参考データ】 ▼R2都道府県別生命表(平均寿命) ・男性 74.41歳(H17年)、78.67歳(H27年)、79.27歳(R2年) ・女性 84.80歳(H17年)、85.93歳(H27年)、86.33歳(R2年) ▼R4人口動態統計(主な死因) ・悪性新生物(全国2位)、糖尿病(全国1位)、腎不全(全国2位)</p>



対策を進めるべき重大な疾患
(10年以上経過後に達するゴール)

脳血管疾患の入院受診率を全国平均に向けて引き下げる。