

# 青森支部の運営状況(上期)

平成29年12月14日 第3回青森支部評議会

目次	1. 平成29年度基礎データ	P. 1 ~ 3
	2. 事業進捗状況	P. 4 ~ 13
	(1)保健事業	P. 5 ~ 6
	(2)レセプト点検	P. 7
	(3)申請書郵送率	P. 8
	(4)保険証回収状況等	P. 9
	(5)債権回収状況	P. 10
	(6)サービススタンダード	P. 11 ~ 12
	(7)その他の指標 <small>(医療費適正化、サービス関係指標)</small>	P. 13

注 ・数値には、速報値が含まれています。  
・計数は四捨五入しているため、一致しない場合があります。  
・対前年同月比(%)は、伸び率を示しています。

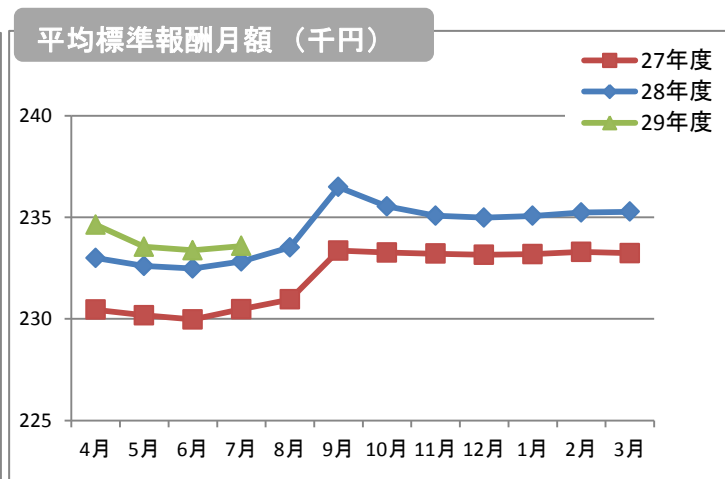
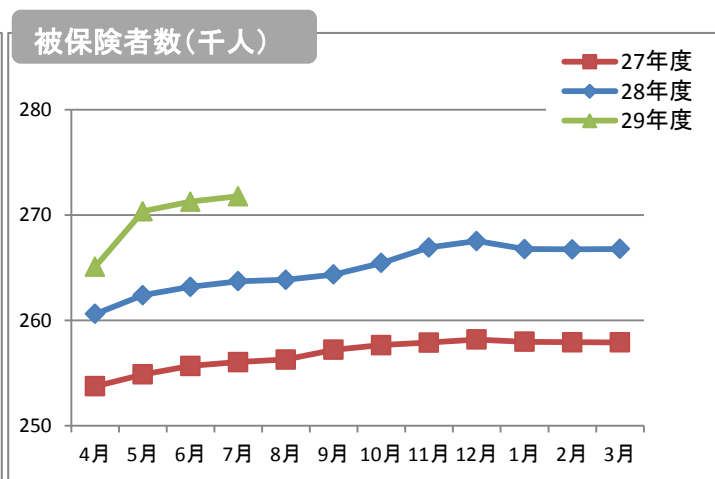
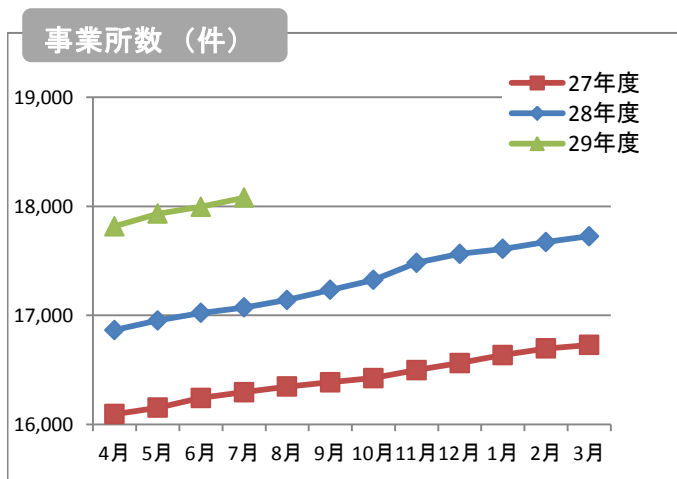
# 1. 平成29年度基礎データ

# 1. 基礎データ

《特記事項》

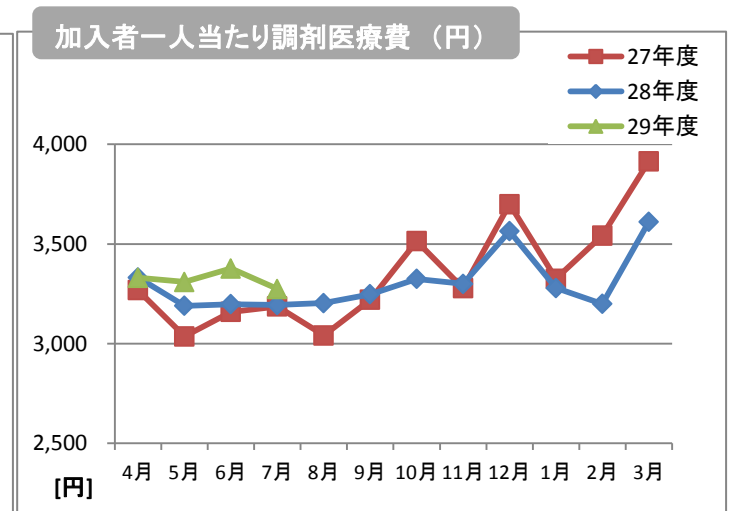
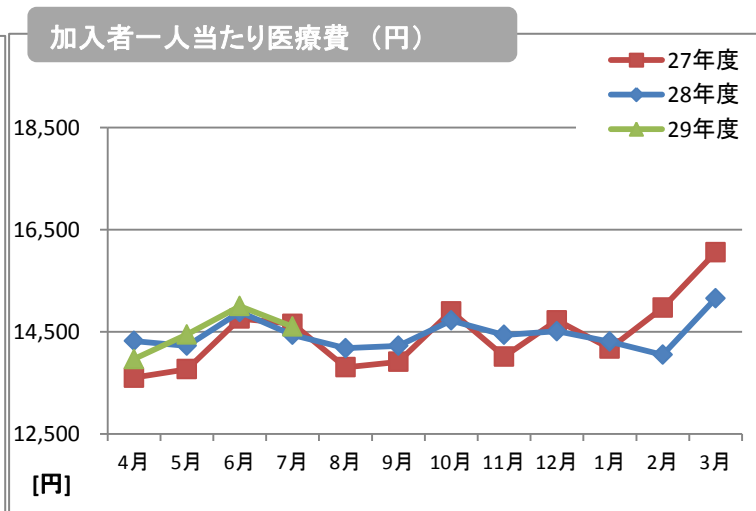
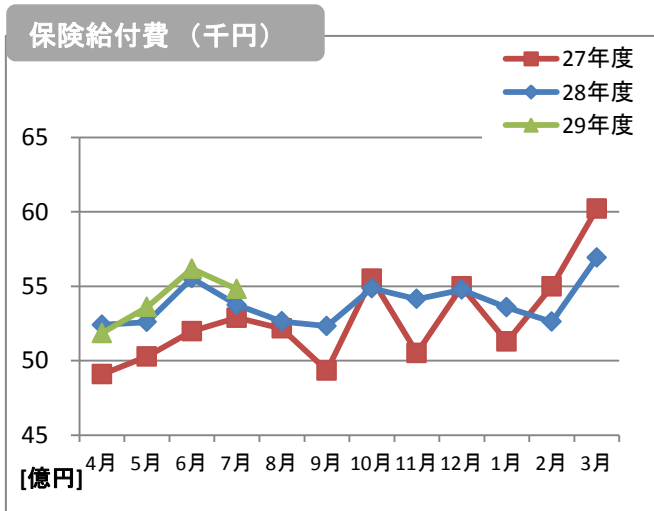
## 適用関係

	事業所数 (件)	加入者合計(人)	被保険者(人)		被扶養者(人)	平均標準報酬月額 (円)	
				うち任意継続			対前年度比
◆27年度平均	16,421	433,159	256,784	4,115	176,376	232,062	0.8
◆28年度平均	17,305	440,523	264,854	3,994	175,669	234,341	1.0
◆29年度平均	17,956	442,819	269,624	3,804	173,195	233,788	△ 0.2
4月	17,816	438,844	265,091	3,930	173,753	234,636	
5月	17,932	443,669	270,357	3,784	173,312	233,548	
6月	17,995	444,054	271,264	3,684	172,790	233,380	
7月	18,080	444,707	271,782	3,819	172,925	233,587	
8月							
9月							
10月							
11月							
12月							
1月							
2月							
3月							



## 給付関係

	保険給付費（千円）		加入者一人当たり医療費（円）		加入者一人当たり調剤医療費（円）	
		対前年度比		対前年同月比		対前年同月比
◆27年度平均	5,276,611	6.1	14,447	4.9	3,349	10.5
◆28年度平均	5,384,094	2.0	14,456	0.1	3,303	△ 1.4
◆29年度平均	5,410,647	0.5	14,506	0.3	3,322	0.6
4月	5,184,966		13,966		3,330	
5月	5,359,694		14,450		3,309	
6月	5,616,973		15,004		3,377	
7月	5,480,955		14,605		3,274	
8月						
9月						
10月						
11月						
12月						
1月						
2月						
3月						



## 2. 事業進捗状況

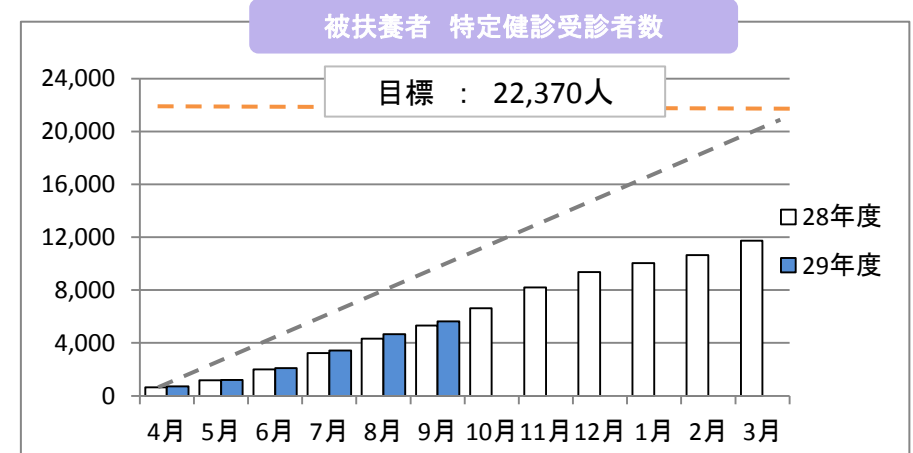
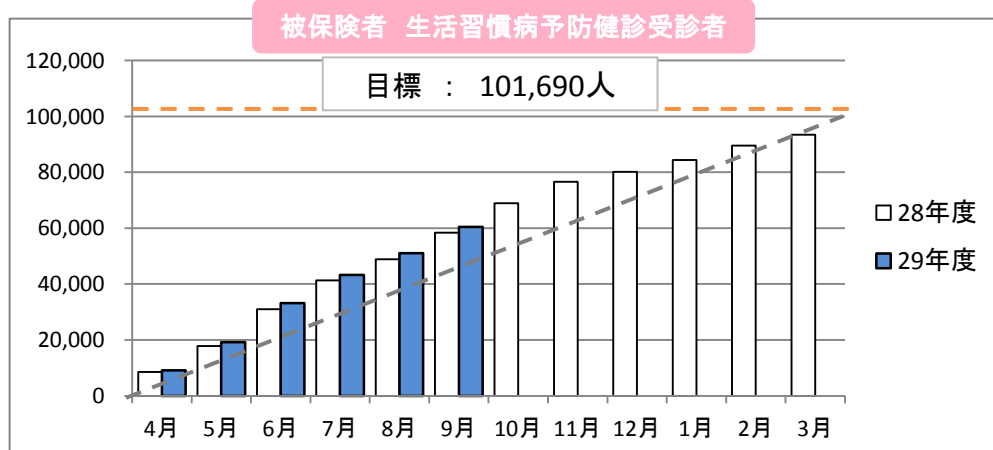
# (1) 保健事業

## 1. 平成29年度保健事業目標

	健診(被保険者)	健診(被扶養者)	保健指導(被保険者)	保健指導(被扶養者)
29年度目標	72.0% (122,030名) うち事業者健診分12.0% (20,340名)	42.4% (22,370名)	22.0% (5,046名)	21.5% (422名)

## 2. 健診実施率

○被保険者		28年度実績 (合計)	4月	5月	6月	7月	8月	9月	10月	11月	12月	1月	2月	3月	29年度実績	
															合計	実施率
対象者 169,493人	実施件数(人) (目標:122,030人 72.0%)	(62.0%) 106,826	9,575	10,588	15,063	11,081	9,107	11,995							<b>67,409</b>	<b>39.8%</b>
	生活習慣病予防健診 (目標:101,690人 60.0%)	(54.3%) 93,541	9,092	10,102	14,013	10,097	7,696	9,490							<b>60,490</b>	<b>35.7%</b>
	事業者健診 (目標:20,340人 12.0%)	(7.7%) 13,285	483	486	1,050	984	1,411	2,505							<b>6,919</b>	<b>4.1%</b>
○被扶養者		28年度実績 (合計)	4月	5月	6月	7月	8月	9月	10月	11月	12月	1月	2月	3月	29年度実績	
															合計	実施率
対象者 52,770人	実施件数(人) (目標:22,370人 42.4%)	(22.7%) 11,716	708	485	909	1,324	1,239	956							<b>5,621</b>	<b>10.7%</b>
															参考:目標消化率	25.1%



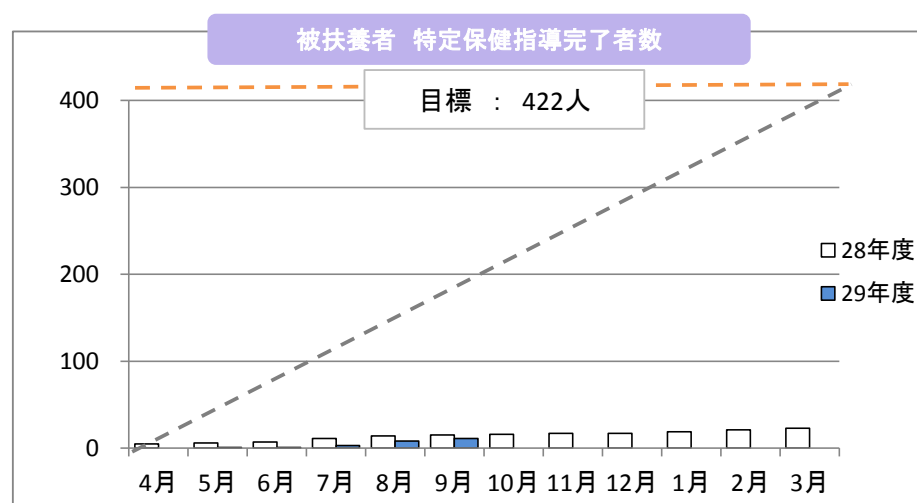
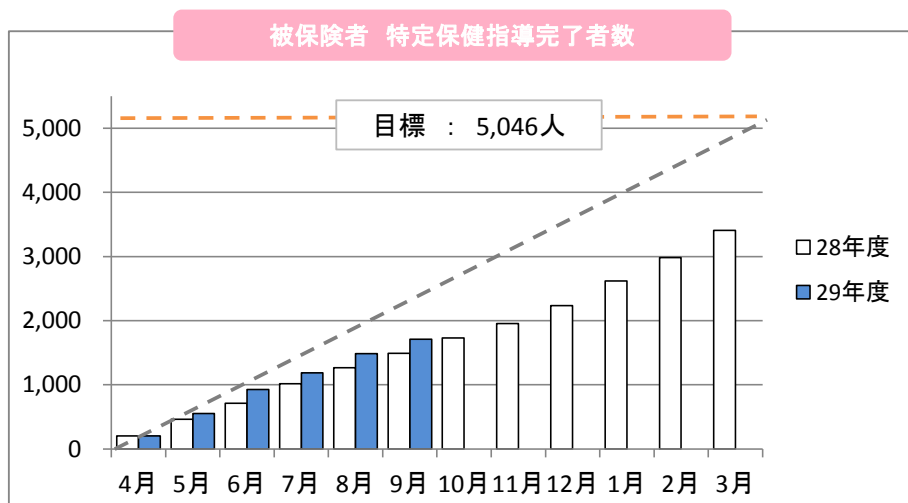
# (1) 保健事業

《特記事項》

## 3. 特定保健指導実施率

○被保険者		28年度実績 (合計)	4月	5月	6月	7月	8月	9月	10月	11月	12月	1月	2月	3月	前々年度以前データ等	29年度実績	
																合計	実施率
対象者 22,940人	初回実施件数(人)	(31.0%) 6,150	361	421	455	452	501	567							—	2,757	12.0%
	完了件数(人) (目標:5,046人 22.0%)	(17.4%) 3,450	204	349	374	259	302	222							—	1,710	7.5%
																参考:目標消化率 33.9%	

○被扶養者		28年度実績 (合計)	4月	5月	6月	7月	8月	9月	10月	11月	12月	1月	2月	3月	前々年度以前データ等	29年度実績	
																合計	実施率
対象者 1,960人	初回実施件数(人)	(2.2%) 24	0	0	4	1	2	1							—	8	0.4%
	完了件数(人) (目標:422人 21.5%)	(2.2%) 22	0	1	0	2	5	3							—	11	0.6%
																参考:目標消化率 2.6%	



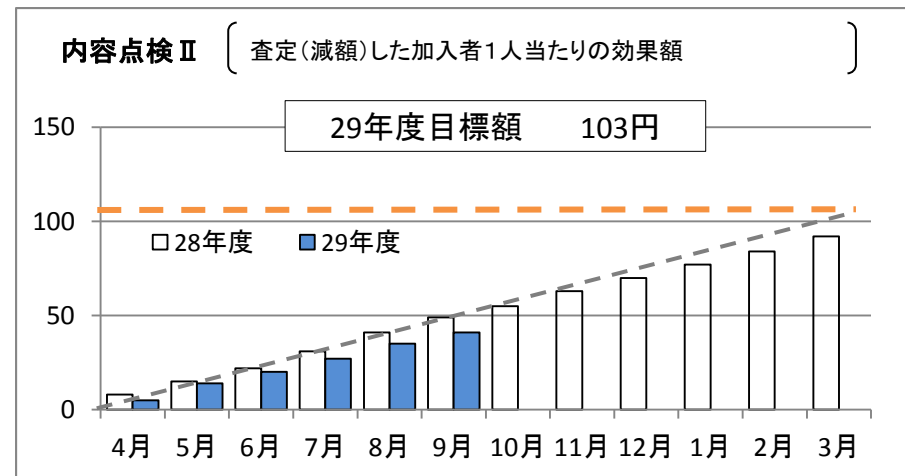
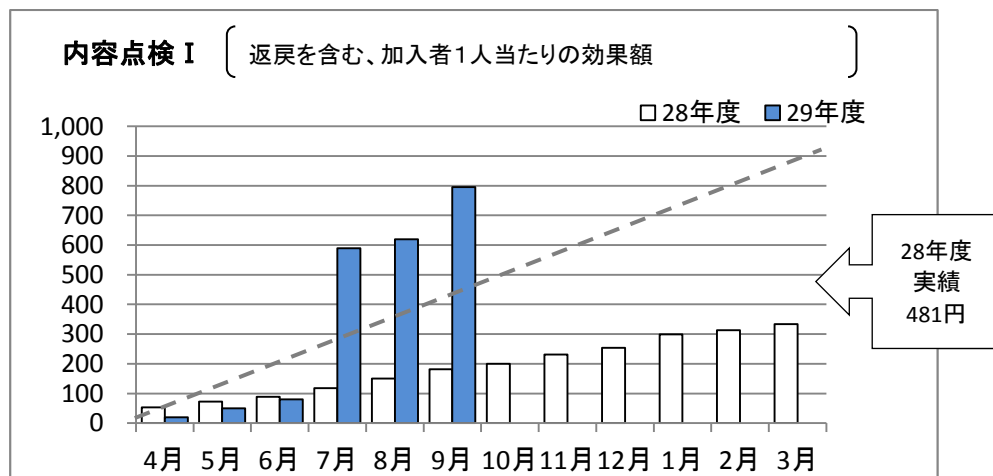
## (2) レセプト点検

### ○ 点検効果額

単位:円

		28年度実績 (合計)	4月	5月	6月	7月	8月	9月	10月	11月	12月	1月	2月	3月	29年度実績 (合計)
資格点検	点検効果額	566,291,976	42,624,304	41,438,845	33,970,604	34,285,822	35,687,582	51,321,364							239,328,521
	加入者一人当たりの効果額	1,286	97 (134)	95 (102)	75 (96)	77 (62)	81 (127)	115 (93)							540 (614)
外傷点検	点検効果額	68,082,536	23,920,042	4,047,416	4,986,438	3,012,733	4,796,901	9,018,929							49,782,459
	加入者一人当たりの効果額	155	54 (13)	10 (15)	11 (11)	6 (11)	11 (21)	20 (17)							112 (88)
内容点検	I	点検効果額	147,125,982	8,627,820	13,177,326	13,716,239	225,149,308	14,022,501	77,622,734						352,315,928
		加入者一人当たりの効果額	334	20 (53)	30 (19)	30 (17)	509 (29)	31 (32)	175 (31)						
	II	診療内容等査定金額(医療費ベース)	40,357,340	2,375,940	3,726,420	2,802,420	3,230,420	3,162,910	2,714,600						18,012,710
		加入者一人当たり査定効果額 (目標:103円)	92	5 (8)	9 (7)	6 (7)	7 (9)	8 (10)	6 (8)						

※( )内の数字は、昨年度同月の効果額





### (3) 申請書郵送率

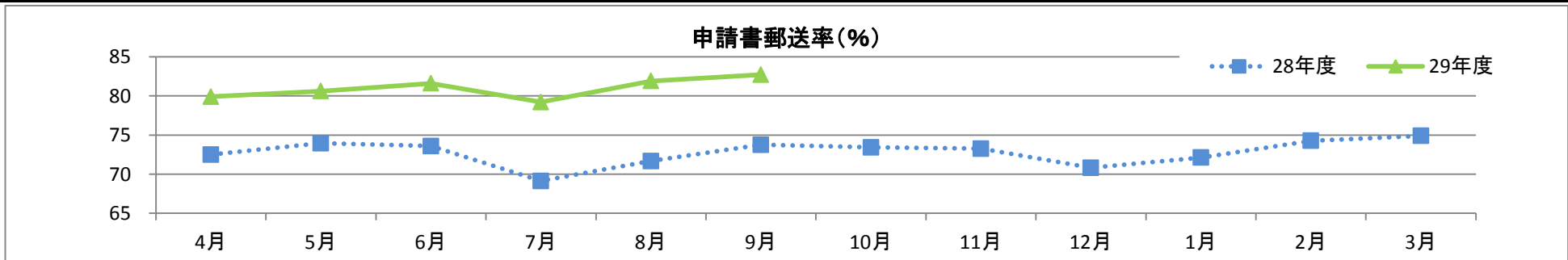
《特記事項》

弘前窓口は 5/22(月)から 月・水 の週2開設、8月～窓口閉鎖

		28年度実績 (平均)	4月	5月	6月	7月	8月	9月	10月	11月	12月	1月	2月	3月	29年度実績 (平均)
窓口 サービス	申請書等 受付状況	県内4受付窓口 平均件数※1(件)	23件/日	28	19	21	24	22	20						22.3
		年金事務所 窓口受付率(%)	61.5	56.4	56.3	53.0	56.4	47.0	44.8						52.3
		支部受付率(%)	38.5	43.6	43.7	47.0	43.6	53.0	55.2						47.7
		申請書郵送率(%)	72.8	79.9	80.6	81.6	79.2	81.9	82.7						81.0
		対前年同月比(%)	—	7.4	6.6	8.0	10.1	10.2	8.9						—

#### ※1 県内4受付窓口別の一日あたり平均受付件数

窓口 サービス	申請書等 受付状況	八戸(件)	31	29	21	21	27	22	23							24	
		弘前(件)	21	28	20	27	29	—	—			—	—	—	—		26
		むつ(件)	6	6	4	5	6	5	9								6
		支部(件)	36	49	32	32	35	31	32								35

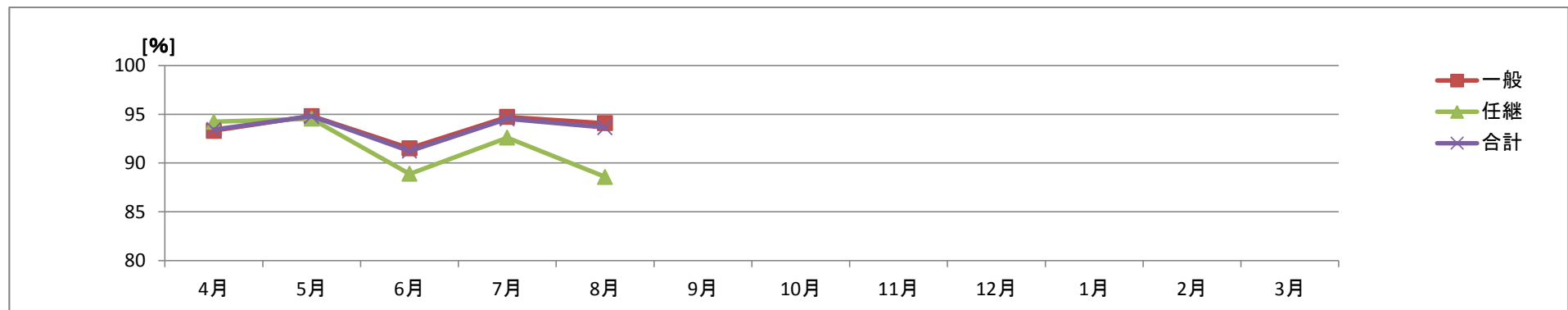


## (4) 保険証回収状況等

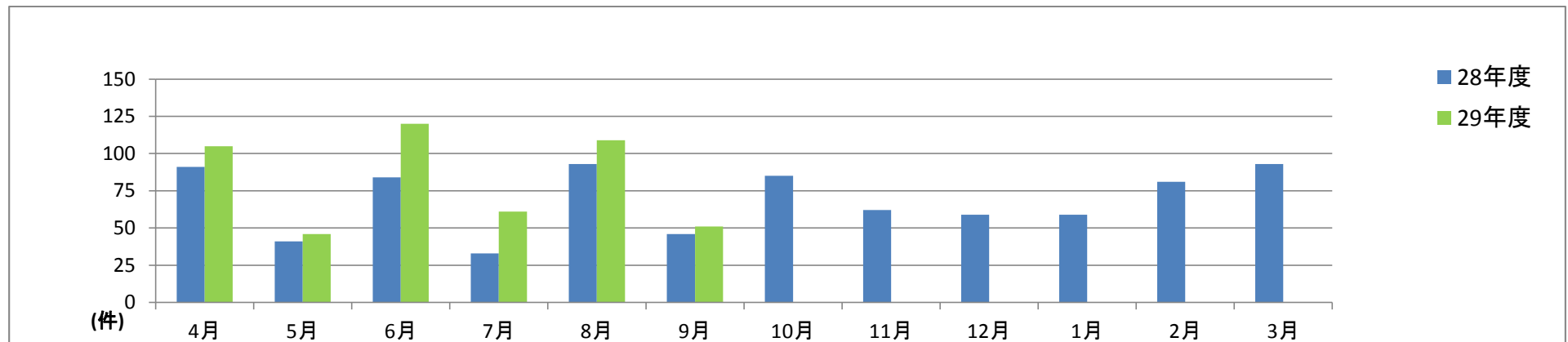
《特記事項》

回収率は喪失月から2か月経過した末日時点の数字

		28年度 (平均)	4月	5月	6月	7月	8月	9月	10月	11月	12月	1月	2月	3月	29年度実績 (平均)
回収率(%)	一般	94.20	93.31	94.82	91.51	94.72	94.08								93.69
	任継	89.56	94.23	94.54	88.89	92.60	88.58								91.77
	合計	93.72	93.42	94.79	91.23	94.53	93.64								93.52
	全国	90.68	92.41	92.80	91.59	91.85	89.39								91.61



		28年度 (合計)	4月	5月	6月	7月	8月	9月	10月	11月	12月	1月	2月	3月	29年度実績 (合計)
無資格受診債権 発生(調定)件数(件)		827	105	46	120	61	109	51							492



## (5) 債権回収状況

《特記事項》

### 1. 債権残(千円)

目標 41,507 千円  
 実績 46,089 千円  
 目標比 4,582 千円

	4月	5月	6月	7月	8月	9月	10月	11月	12月	1月	2月	3月
H27	32,660	32,130	29,670	27,780	35,610	30,200	29,350	29,260	33,270	35,340	32,930	33,220
H28	33,010	34,620	34,700	34,670	41,500	42,840	40,890	44,510	37,970	41,110	44,130	41,020
H29	51,640	45,450	47,279	41,323	40,714	46,089						

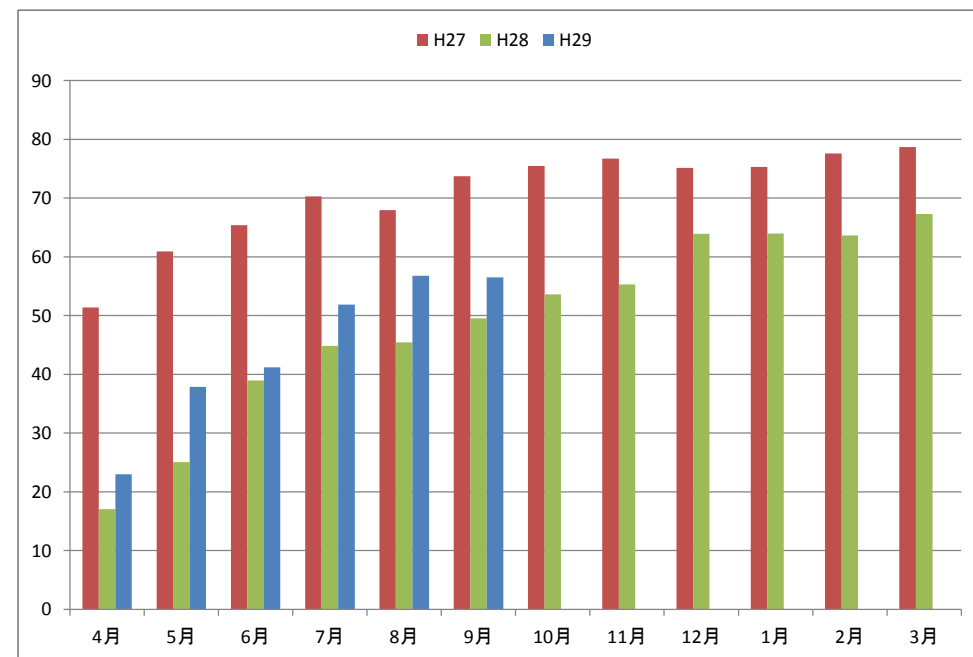
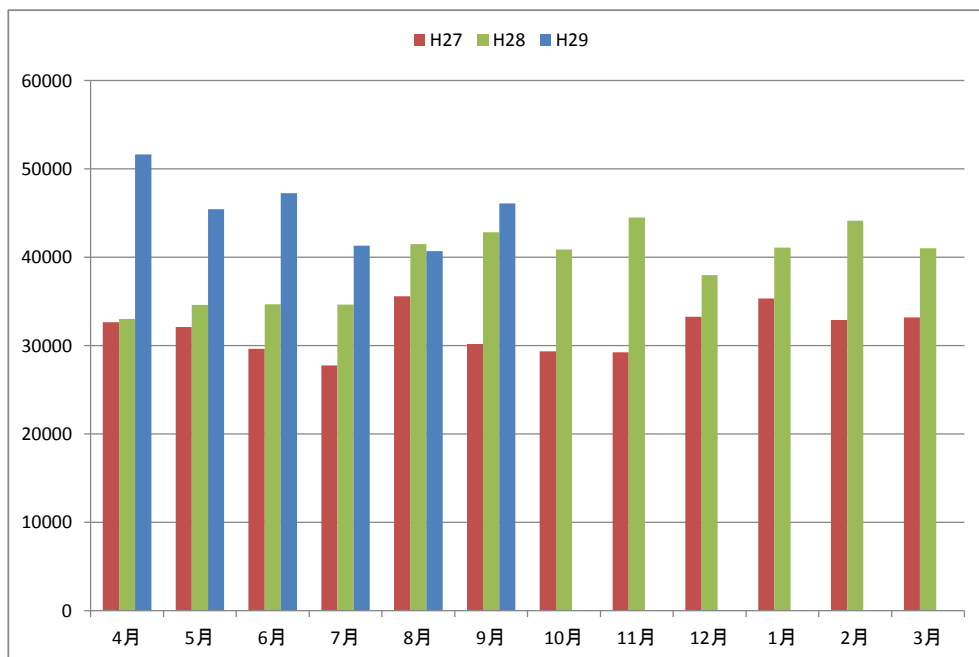
### 2. 全体回収率(%)

目標 71.9 %  
 実績 56.5 %  
 目標比 -15.4 %

### 現年度回収率(%)

目標 89.5 %  
 実績 79.7 %  
 目標比 -9.8 %

	4月	5月	6月	7月	8月	9月	10月	11月	12月	1月	2月	3月
H27	51.4	60.9	65.4	70.3	68.0	73.7	75.5	76.7	75.1	75.3	77.6	78.7
H28	17.0	25.1	39.0	44.8	45.5	49.6	53.6	55.3	63.9	64.0	63.7	67.3
H29	23.0	37.9	41.2	51.9	56.8	56.5						



《特記事項》

29年度9・10月実績(平均)については、情報系ポータルより算出  
(本部集計結果の発表は平成29年8月分まで)

## (6) サービススタンダード

### サービススタンダード

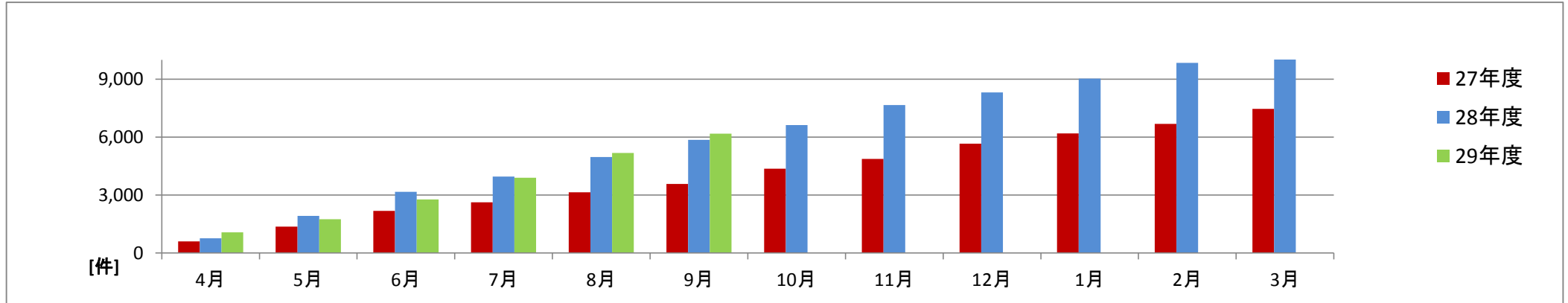
- ◆趣旨 お客様の視点に立ったサービスの品質向上を図るうえで、お客様が各種のサービスを受けるまでに要する期間をその内容に応じて予め明確にし、サービスに対するお客様の安心感や信頼感を醸成する。
- ◆対象 傷病手当金、出産手当金、出産育児一時金【本人・家族】、埋葬料(費)【本人・家族】の6請求書…所要日数:10日営業日

保険給付書類処理状況		目標	28年度実績 (平均)	4月	5月	6月	7月	8月	9月	10月	11月	12月	1月	2月	3月	29年度実績 (平均)	
サービス スタンダード 該当6請求書	6請求書 合計	日数(日)	—	7.03	5.88	5.80	5.66	5.69	5.73	5.80						5.76	
		順位(位)	—	8	3	2	2	3	2	2							2
	傷病手当金	日数(日)	10日	7.42	6.06	5.94	5.82	5.82	5.89	6.01							5.92
		件数(件)	—	1,002	1,087	956	989	865	997	935							972
	出産手当金	日数(日)	10日	6.51	5.63	5.47	5.25	5.38	5.29	5.34							5.39
		件数(件)	—	225	204	172	195	171	183	169							182
	【本人】 出産育児一時金	日数(日)	10日	5.70	5.41	5.37	5.23	5.29	5.30	5.15							5.29
		件数(件)	—	86	104	72	80	67	84	72							80
	【家族】 出産育児一時金	日数(日)	10日	5.65	5.26	5.37	5.18	5.26	5.21	5.23							5.25
		件数(件)	—	72	89	69	74	63	61	70							71
	【本人】 埋葬料 (費)	日数(日)	10日	5.90	5.24	5.36	5.43	5.45	5.46	5.22							5.36
		件数(件)	—	27	33	30	30	22	26	23							27
	【家族】 埋葬料 (費)	日数(日)	10日	5.82	5.25	5.45	5.22	5.50	5.23	5.06							5.29
		件数(件)	—	20	27	22	18	18	21	17							21

- ※ 年度実績は日数および順位を平均、件数を累計で表している
- ※ 支給決定日の属する月ごとに集計
- ※ サービススタンダード(処理日数)は本部にて集計(約2~3か月後発表)

# ※参考

		28年度実績 (合計)	4月	5月	6月	7月	8月	9月	10月	11月	12月	1月	2月	3月	29年度実績 (合計)
高額療養費支給決定状況 (本人・家族・合算全て)	件数(件)	11,598	1,073	675	1,021	1,129	1,280	1,008							6,186
	金額(円)	308,573,374	28,236,583	20,927,906	26,574,264	28,747,184	32,536,541	25,644,087							162,666,565



		28年度実績 (合計)	4月	5月	6月	7月	8月	9月	10月	11月	12月	1月	2月	3月	29年度実績 (合計)
限度額認定証発行状況	枚数(枚)	15,824	1,119	1,371	1,384	1,432	1,950	1,353							8,609

