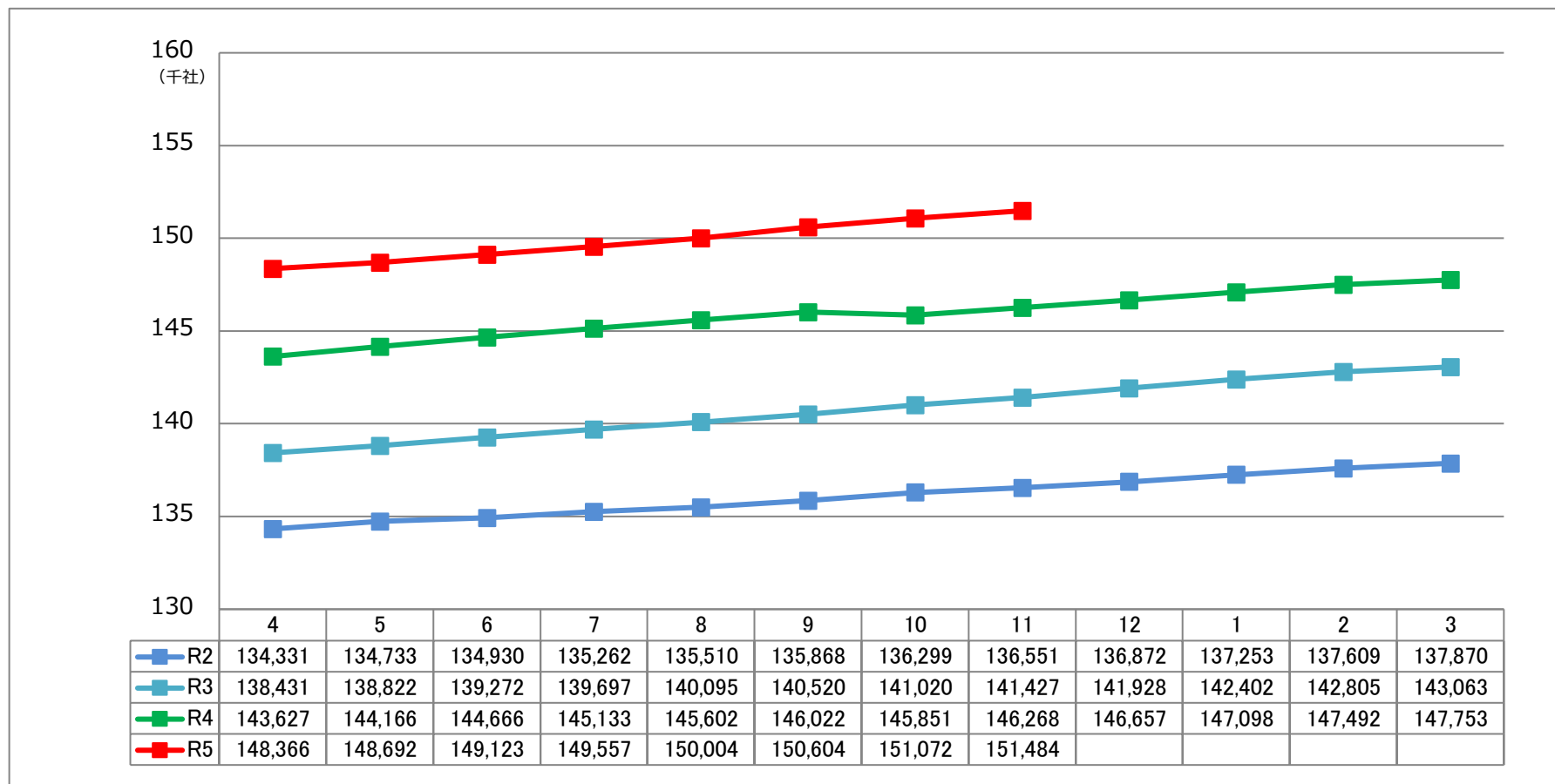


協会けんぽ愛知支部 統計情報

1. 加入事業所
2. 加入者
 - ・ 加入者の推移
 - ・ 被保険者の推移
 - ・ 被扶養者の推移
3. 平均標準報酬月額
4. 保険給付
5. 加入者1人当たり医療費
 - ・ 1人当たり医療費内訳
 - ・ 1人当たり医療費の年度合計

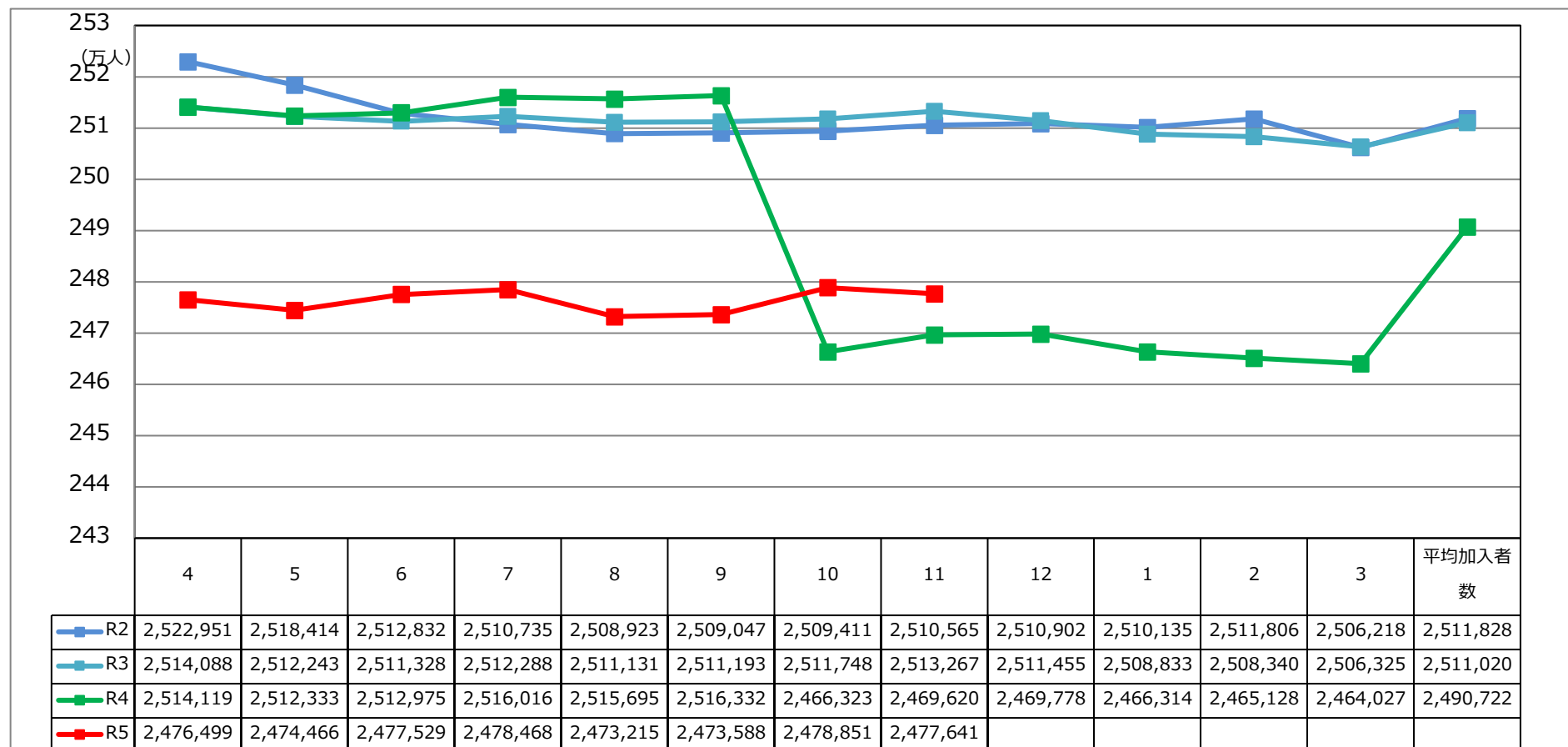
令和6年3月更新

1. 加入事業所



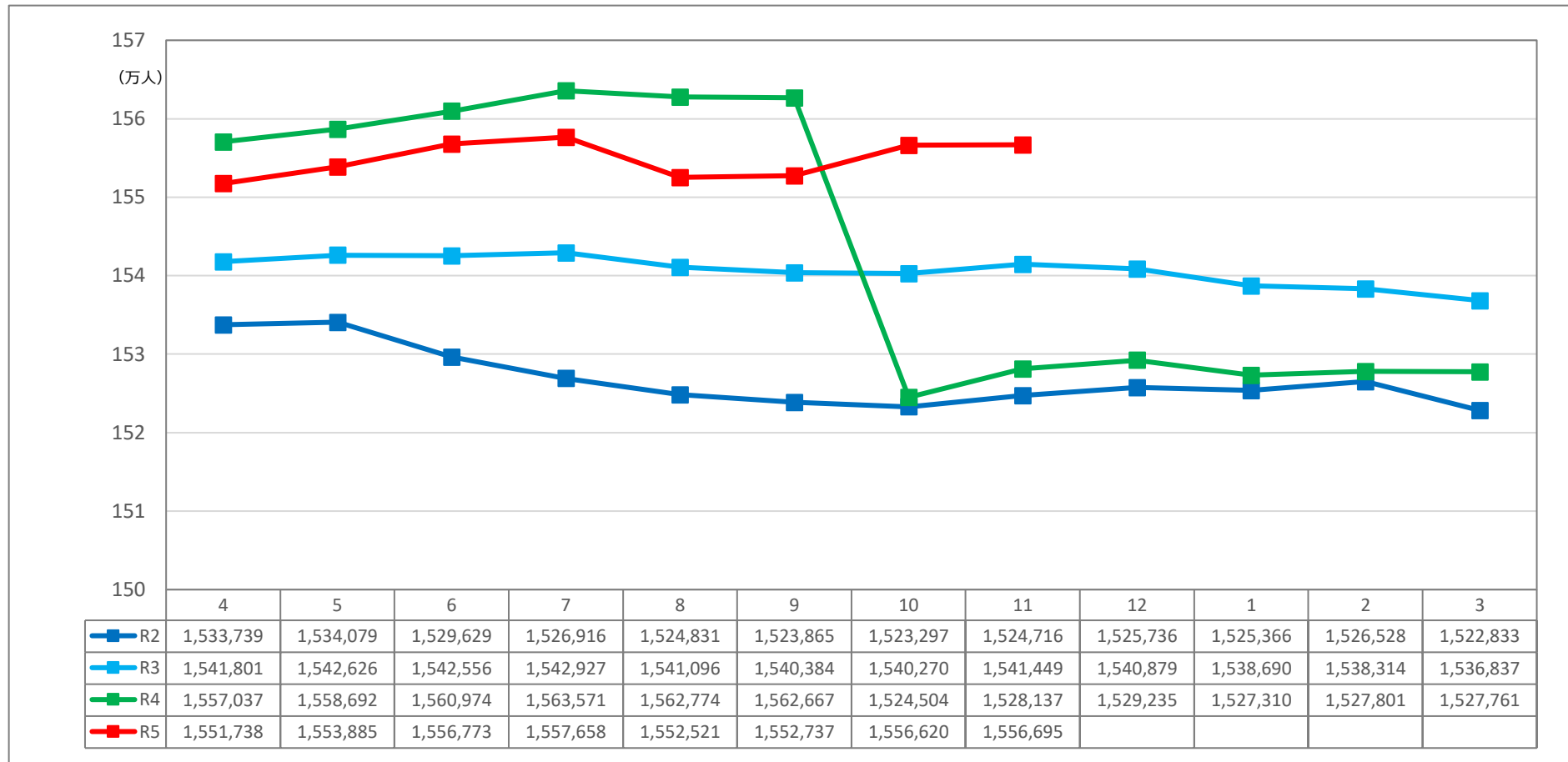
2. 加入者

(加入者)

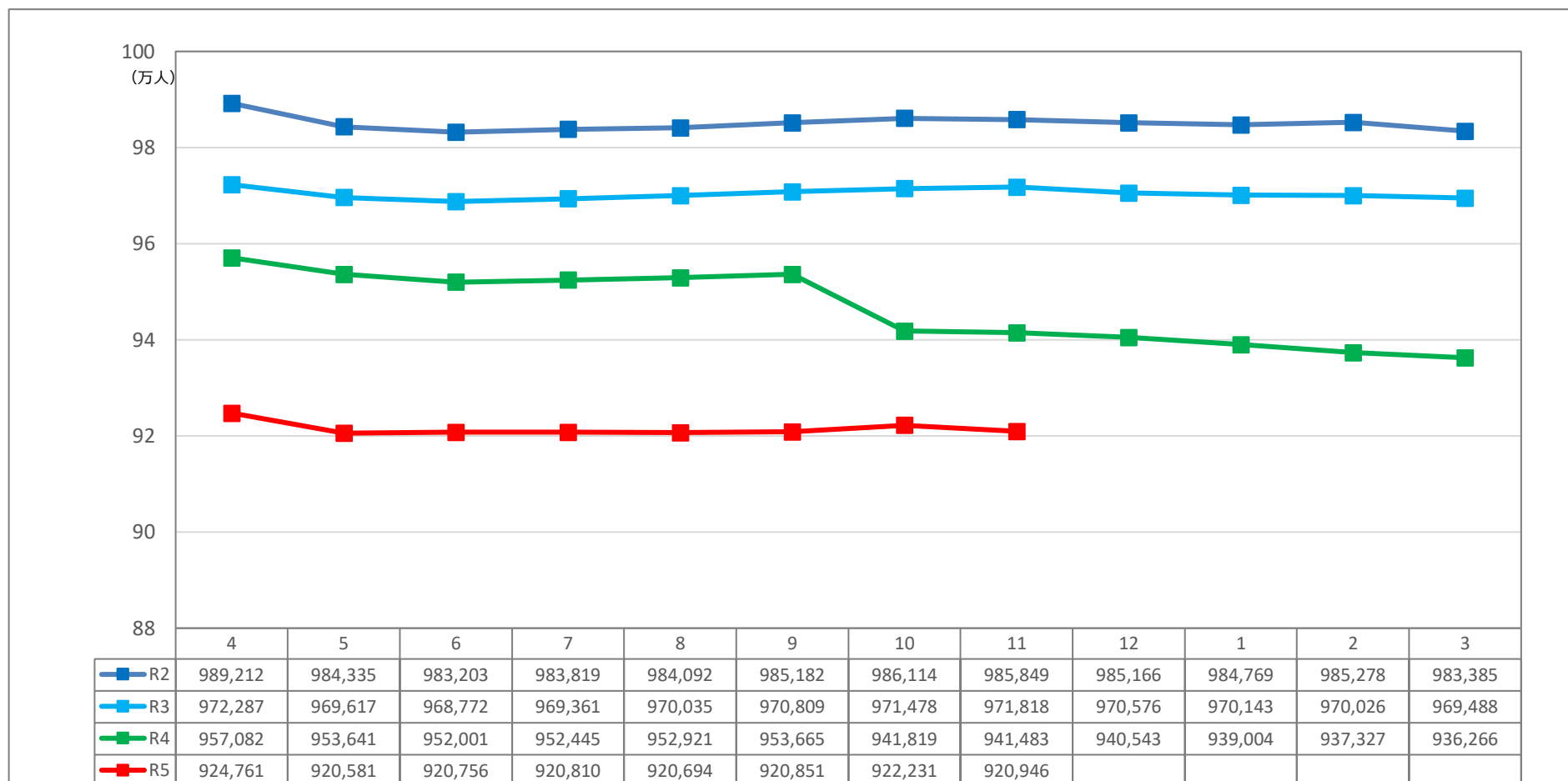


※令和4年10月に共済組合の適用拡大があったため、加入者数が減少している。

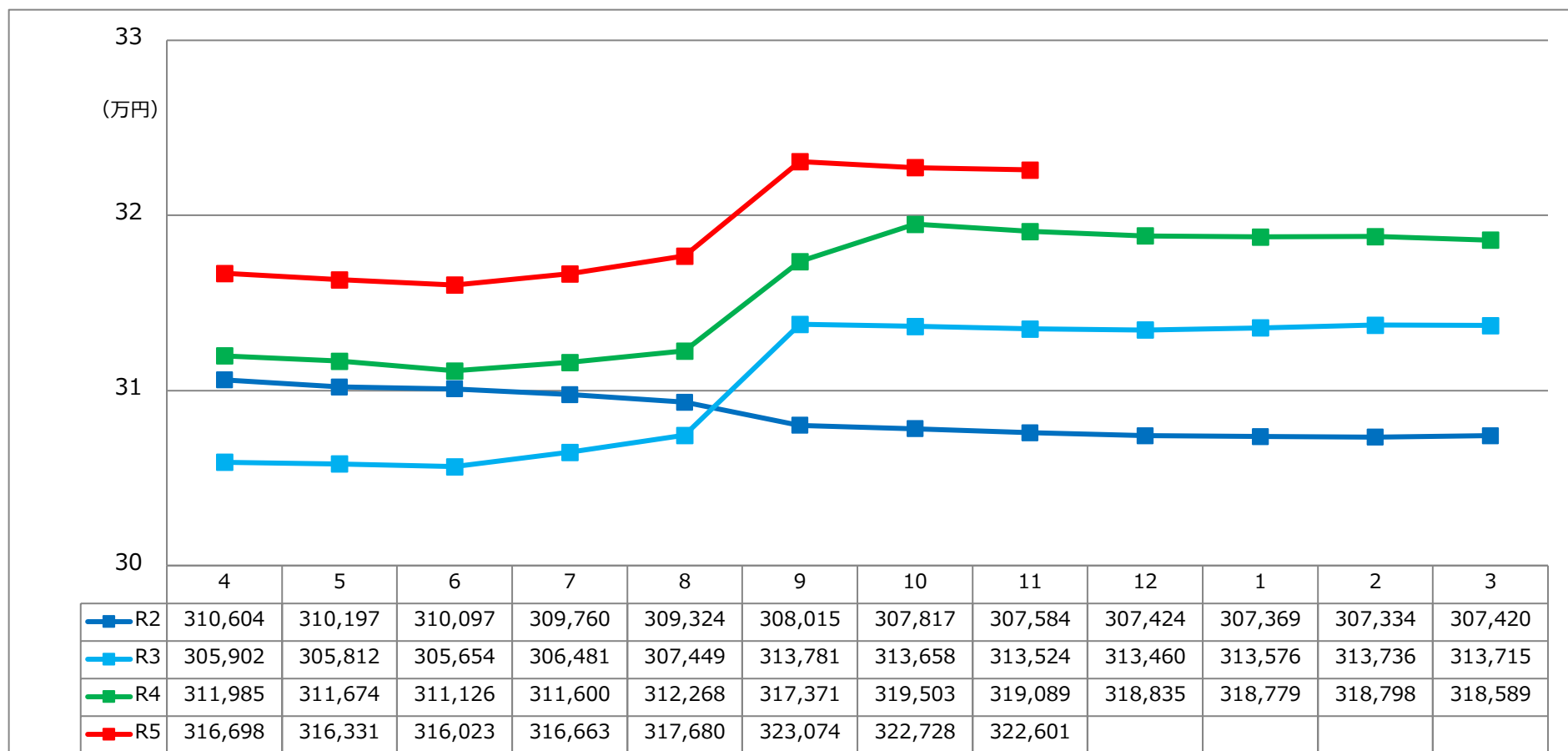
(被保険者)



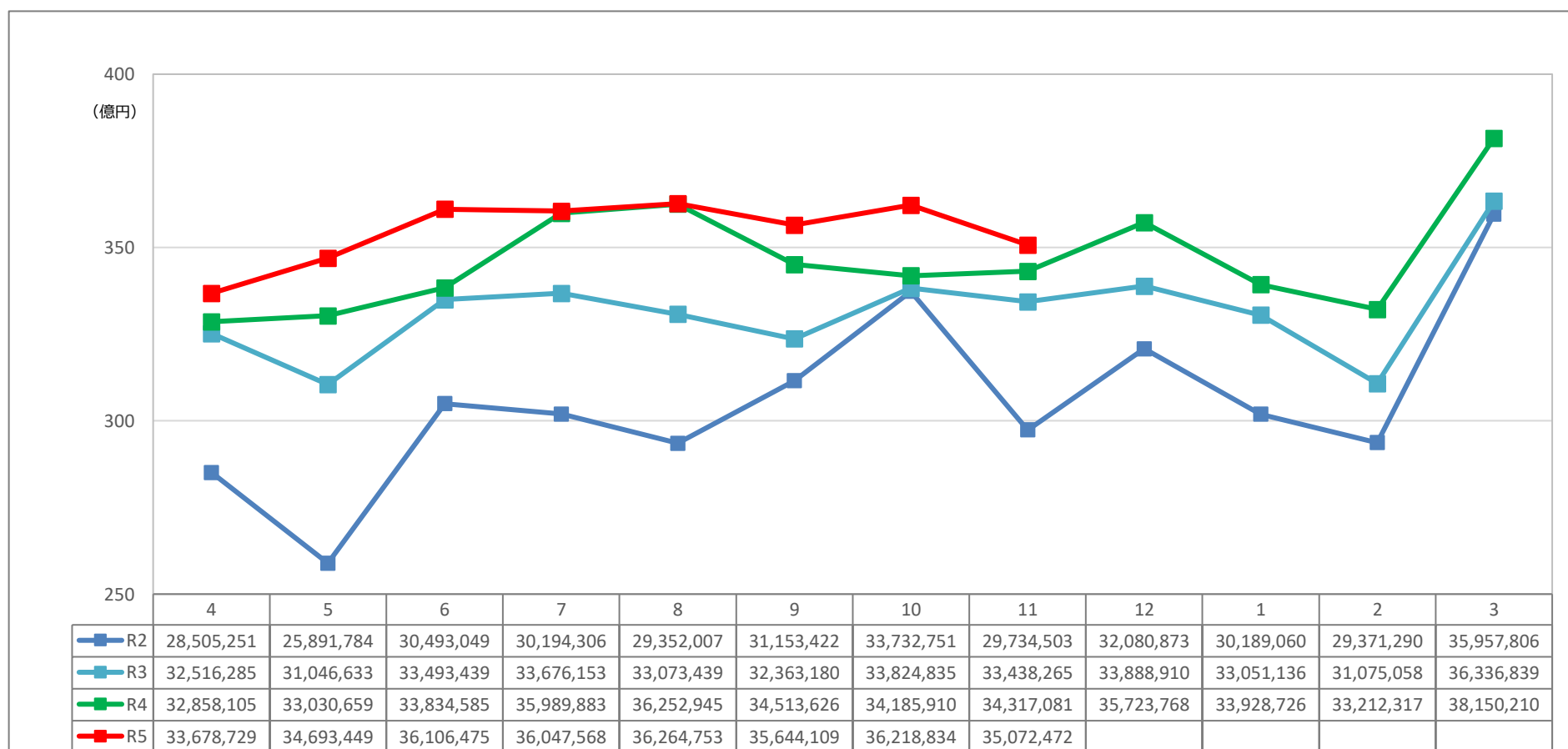
(被扶養者)



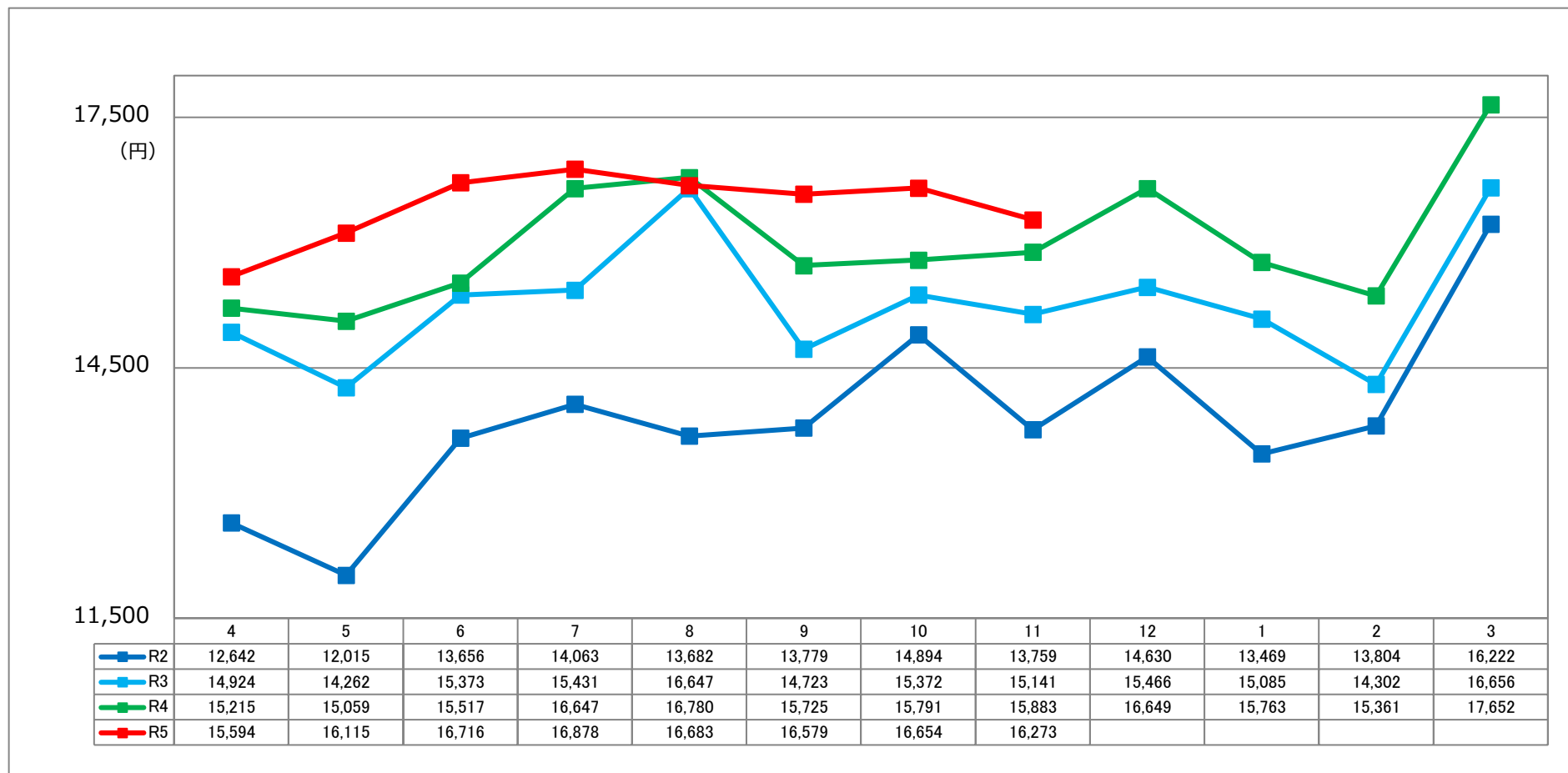
3. 平均標準報酬月額



4. 保険給付

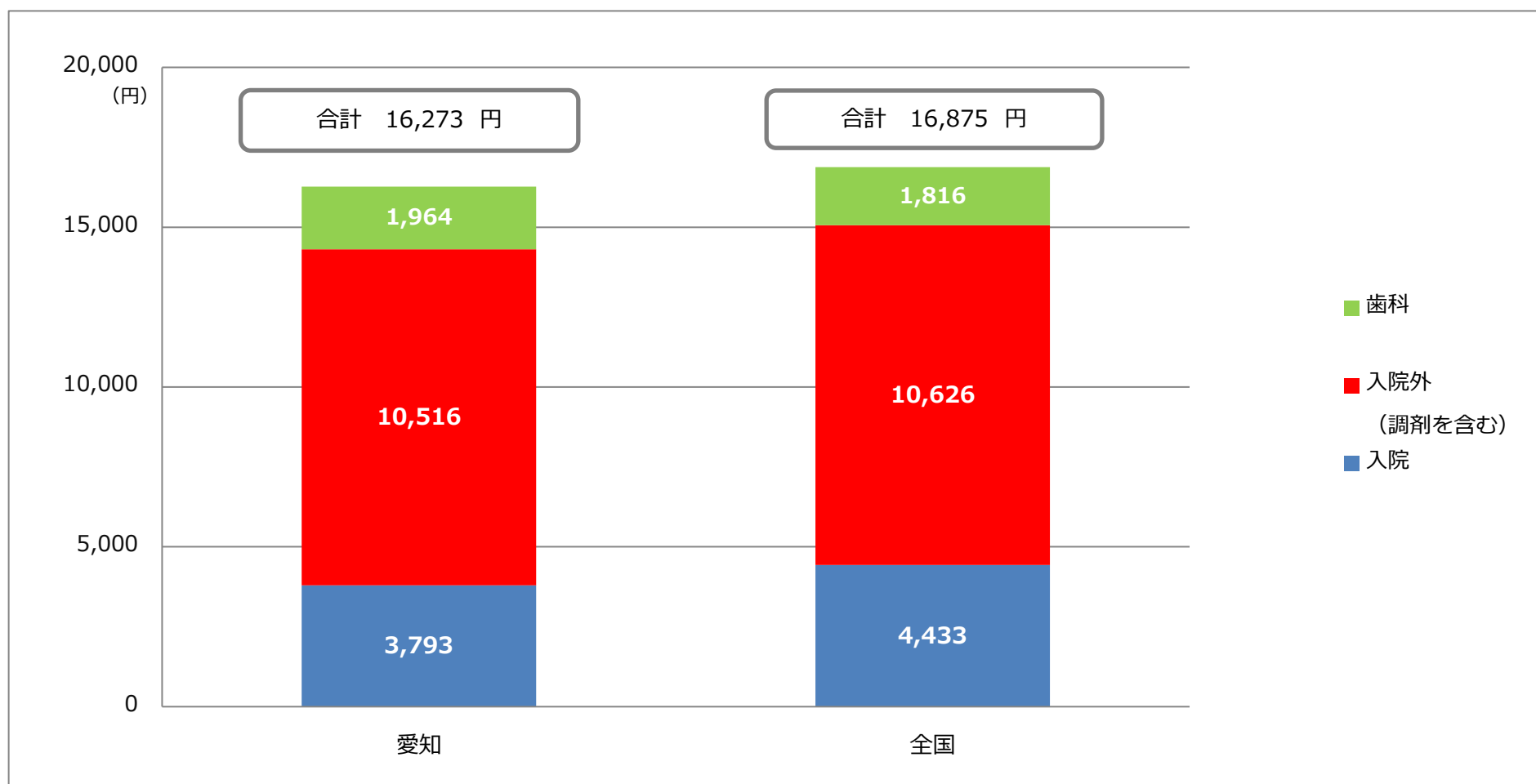


5. 加入者1人当たり医療費



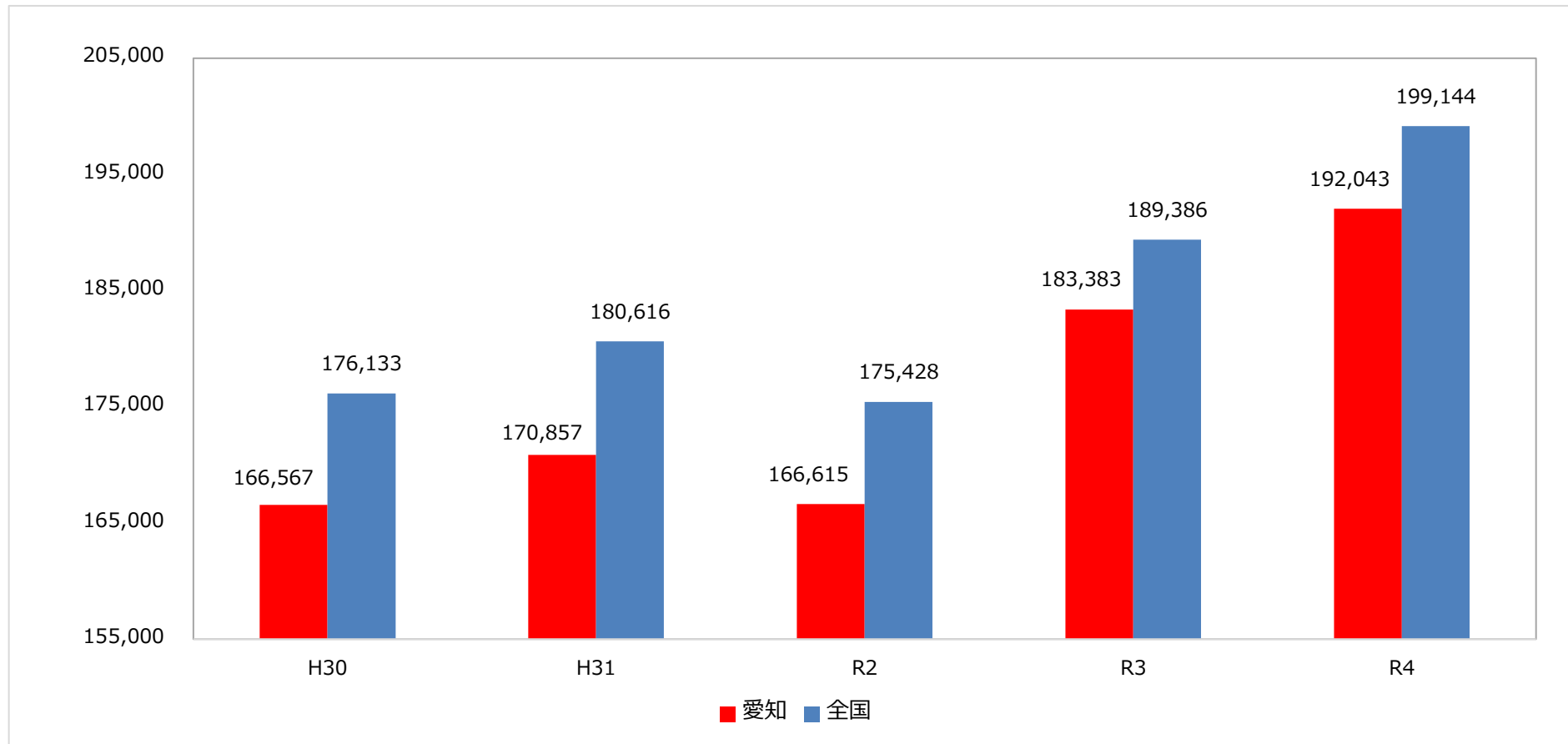
参考：一人当たり医療費の内訳

愛知支部の1人当たり医療費は、全国平均に比べ603円低くなっています。
 内訳をみると、歯科分は全国平均より高くなっていますが、入院分、外来分が全国と比べ低く、全体の医療費を抑えている要因のひとつと考えられます。



参考：1人当たり医療費の年度合計

愛知支部の1人当たり医療費の年度合計は全国平均と比較して金額は低くなっていますが、愛知支部、全国ともに年々増加傾向にあります。



参考：1人当たり医療費の前年度からの伸び率比較（年齢調整済）

