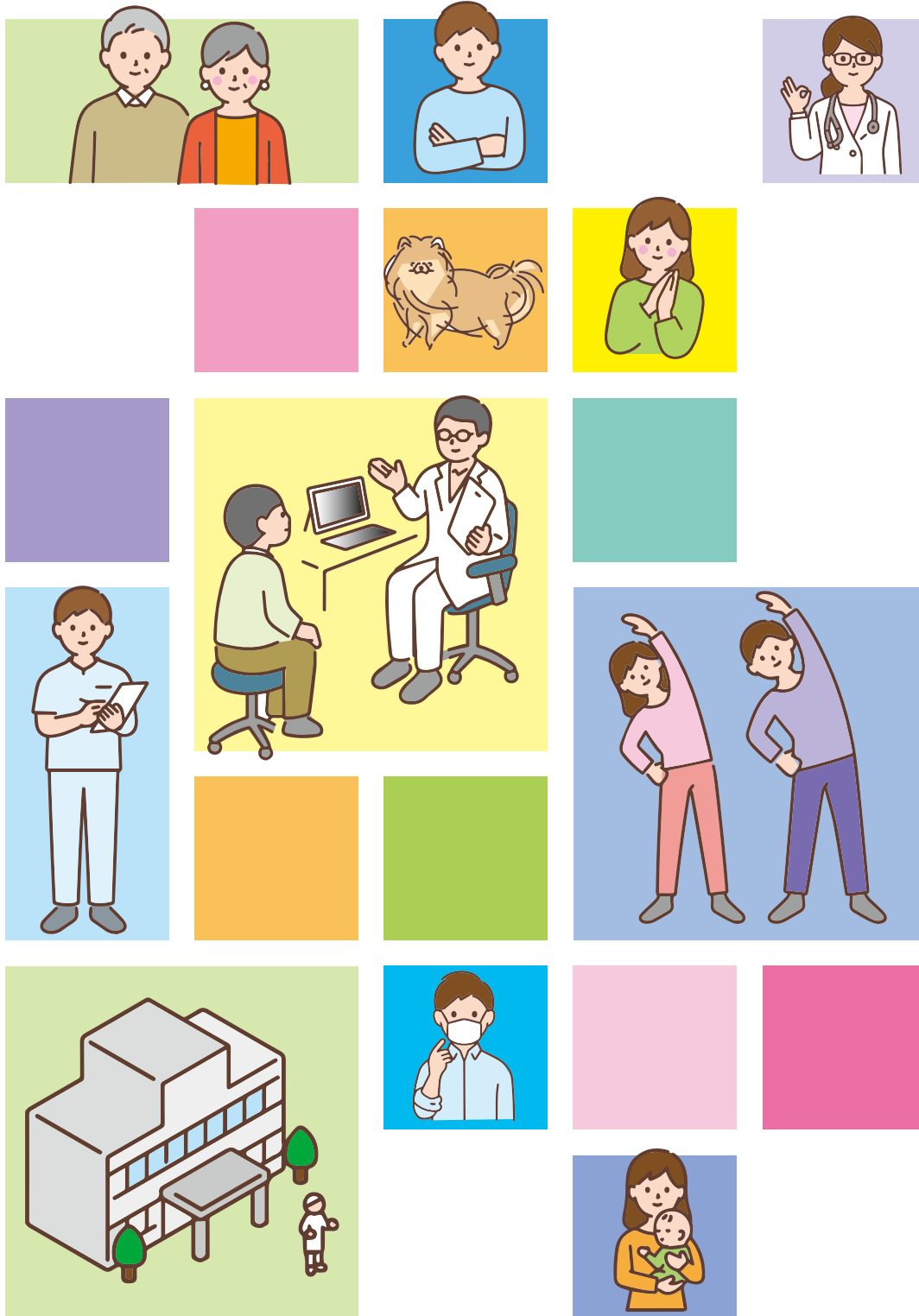


健診でこれからの未来をもっと明るく



全国健康保険協会 愛知支部
協会けんぽ

TEL.052-856-1490

〒450-6363

名古屋市中村区名駅1-1-1 JPタワー名古屋23階
受付時間／8:30～17:15(土・日・祝日・年末年始を除く)

事業主の皆様。

こんなお悩みはありませんか？

生活習慣病
が心配

がん検診
を受けたい

定期健康診断
を充実させたい

事業所全体で
健康づくり
をしたい

健康寿命
を延ばしたい



対象:35~74歳のご本人

協会けんぽの生活習慣病予防健診なら、 解決できます!

生活習慣病予防健診とは?

生活習慣病の発症や重症化の予防を目的に血液検査や尿検査、がん検診等、被保険者(ご本人)が受けることができる健診です。

がん検診が 含まれている

最大で5種類のがん検診(大腸、胃、肺、乳、子宮頸がん)を同時に受診できます。

定期健康診断に 置き換えできる

生活習慣病予防健診の検査項目は、定期健康診断の検査項目より充実した内容です。

※下表は生活習慣病予防健診に含まれる(定期健康診断に含まれない)検査項目です。

検査項目	検査でわかること
総コレステロール(脂質)	多すぎると動脈硬化を起こす原因になります。
ALP(肝機能)	高値は胆汁の排泄に障害がある疑いがあります。
尿酸(代謝系)	高くなると痛風、尿路結石の原因になります。
ヘマトクリット値(血液一般)	低値は貧血の疑いがあります。
尿潜血(腎機能)	腎炎・尿道炎・尿路結石等で陽性になります。
眼底検査	目の病気のほか、高血圧、動脈硬化、糖尿病による病変がないか調べます。(医師の判断により実施)
胃部レントゲン	食道・胃・十二指腸の異常がないかを調べます。
便潜血	消化管出血の有無を調べます。

健康サポート(特定保健指導)が受けられる

健診を受けた結果、「メタボリックシンドローム」のリスクのある40~74歳までの方を対象に健康に関するセルフケア(自己管理)ができるように、保健師等が寄り添ってサポートします。

気になる費用は...

お一人につき**最高7,169円**

過去に受診された健診とぜひ比較ご検討ください

健診受診の流れ

1

健診実施
機関を
選ぶ

健診実施機関



●協会けんぽと契約している全国の健診実施機関で受診することができます。

ホームページアドレス

<https://www.kyoukaikenpo.or.jp/>

▼協会けんぽホームページ

協会けんぽ 健診実施機関等一覧

検索

OR

集団健診会場



●便利な集団健診(バス検診)もございます。

ホテルや商業施設等に健診実施機関が検診車を派遣する健診会場です。

2

受診予約
をする

●①で選んだ健診実施機関に直接ご予約ください。

●ご予約の際は、お手元に健康保険証をご用意ください。

※協会けんぽへの連絡は必要ありません。

3

受診する



●ご予約された健診実施機関の案内にしたがって、受診しましょう。

●受診時に健康保険証が必要です。

各種パンフレット等をご希望の場合は…



見本

全国健康保険協会愛知支部

(TEL052-856-1490)までご連絡ください

※健診予約の受付はしていません

生活習慣病予防健診を利用せず、事業者健診(定期健康診断)結果データを愛知支部に提供する場合に限り、この同意書の提出が必要です。

事業者健診(定期健康診断)結果データの提供に関する同意書

全国健康保険協会愛知支部(以下「愛知支部」という)に対し、下記①～③について同意します。

- ①労働安全衛生法第66条の規定に基づき実施された事業者健診(定期健康診断)のうち、40歳以上74歳までの協会けんぽ加入者である従業員(以下「対象者」という)の特定健康診査の結果データ(以下「結果データ」という)を高齢者の医療の確保に関する法律第27条第3項・第4項の規定に基づき愛知支部に提供すること。
- ②健診機関が対象者の結果データを作成するにあたり必要となる情報(被保険者証の記号番号、氏名、性別および生年月日等)を愛知支部が当該健診機関に提供すること。
- ③愛知支部が当該健診機関から結果データを受領すること。

なお、特段の申し出がない場合は、本同意書は次年度以降も効力を有することとします。

※健診機関が変更となる場合は再提出をお願いします。

貴事業所に関する事項

◆ 健診機関が複数あり、記入欄が不足する場合は別紙の添付でも差支えありません。

記入日	令和 年 月 日		
事業所	所在地 名称 事業主氏名	(印)	
	担当者名		
	電話番号		
健康保険証の記号			
(生活習慣病予防健診の実施する事業者健診をのみ受診は除く)	健診機関①	名称	
		所在地	(市区町村名)
	健診機関②	名称	
		所在地	(市区町村名)
	健診機関③	名称	
		所在地	(市区町村名)
	健診機関④	名称	
		所在地	(市区町村名)

【健診結果データの使用について】

提供いただいた健診結果データは以下の目的にのみ使用し、それ以外への使用は行いません。

- 受診者自身の今後の健診・治療及び保健師等による保健指導(特定保健指導を含む)、健康相談を実施するとき
- 特定の個人が識別されることが無い方法で統計・調査研究を実施するとき

対象:40~74歳のご本人

生活習慣病予防健診を利用しない場合…

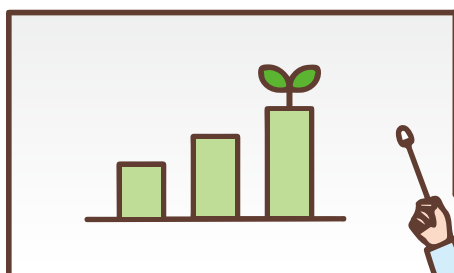
定期健康診断結果を ご提供ください!

事業所の健康づくりにお役立ていただけます

提供していただいた健診結果から健康サポート(特定保健指導)のご案内や事業所様の健康課題の分析等を行います。

経営リスク
の軽減

生産性の
向上



組織
活性化

企業
イメージ
向上

健診結果の提供は、「高齢者の医療の確保に関する法律」に定められています。
事業主の皆様が、個人情報の提供について、法的な責任を問われることはありません。

提供の手続きは簡単です!

裏面の同意書をご記入の上、協会けんぽ愛知支部へご郵送ください

- 同意書に基づき協会けんぽが健診実施機関から健診結果を受け取ります。
- 健診実施機関から健診結果を受け取りできなかった場合は、事業所様にご連絡の上、提供方法についてご相談させていただきます。

より詳しい内容は…▽協会けんぽホームページをご覧ください

協会けんぽ愛知 定期健診

検索

