

協会けんぽ加入のご家族へ

がん検診(有料)も  
受診できます!

## 福山市でも無料健診がスタートしました!

(特定健康診査)

協会けんぽでは、福山市内5つの健診機関において、8月から順次、自己負担なしで受診できる特定健康診査(無料健診)を実施いたします。一部10月から実施  
これらの健診機関では、福山市のがん検診(有料)も受診できます。  
また、特定健康診査の受診率は、皆さんの保険料にも影響します。  
是非、自己負担なしの特定健康診査(無料健診)を受診してください。

なお、既に受診済みの場合は、ご了承くださいますようお願い申し上げます。

### 対象者

40歳～74歳の協会けんぽ加入のご家族が対象です。

福山市がん検診の対象者については、福山市または各健診機関へご確認ください。

### 実施機関一覧

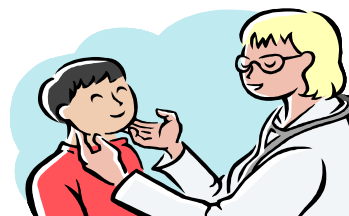
健診機関	予約受付日時	特定健康診査	福山市がん検診実施の有無 ( : 実施、 x : 未実施)				
			大腸がん	肺がん	胃がん	乳がん	子宮頸がん
・いそだ病院 所在地：福山市松浜町1-13-38 TEL：084-922-3346	月～土 8：45～12：00	自己負担なし				x	x
・市役所通りクリニック 所在地：福山市西町1-7-9 TEL：084-932-6633	月～土(水、土の午後を除く) 9：00～18：00						x
・西福山病院 所在地：福山市松永町340-1 TEL：084-933-2110	月～土 9：00～18：00						x
・福山検診所 所在地：福山市草戸町1-19-24 TEL：084-926-2580	月～金 9：00～18：00 土 9：00～13：00					x	
・中国労働衛生協会 (10月開始予定) 所在地：福山市引野町5-14-2 TEL：084-941-8210	月～金 9：00～16：00						

特定健康診査(無料健診)及び福山市がん検診は年度内に1回のみ受診できます。(乳がん検診は2年に1回)

## 申込方法・当日のお持ち物

申込方法 : ご希望の健診機関へ直接お申込みください。

当日のお持ち物 : 特定健康診査受診券、健康保険証、  
平成22年度の特定健診結果（お持ちの方のみ）



## 特定健康診査項目

### 基本的な健診項目

血圧測定、血液検査（血中脂質・肝機能・血糖）、尿検査、  
身体計測、問診等

### 詳細な健診項目（昨年度の健診結果等に基づき医師の判断により実施されます。）

貧血検査・眼底検査・心電図検査

## 特定健康診査受診券が見当たらないときは？

受診券を再交付します。協会けんぽ広島支部までご連絡ください。

（保健グループ TEL 082 - 568 - 1032）

協会けんぽのホームページから「特定健康診査受診券申請書」をダウンロードすることもできます。申請書を記入して協会けんぽに郵送してください。

## 治療中のため特定健康診査を受けていない方へ

協会けんぽ広島支部では、かかりつけ医での治療中の検査結果データの提供について、広島県医師会と協定を締結しました。医療機関を受診される際には「特定健康診査受診券」をご呈示のうえ、医師にご相談ください。

## お問い合わせ先

- |                  |   |
|------------------|---|
| ・ 健診のお申し込み       | 表面の各健診機関へご連絡ください。                         |
| ・ 特定健診（無料健診）について | 協会けんぽ広島支部保健グループ<br>（TEL 082 - 568 - 1032） |
| ・ 福山市がん検診について    | 福山市成人健診課<br>（TEL 084 - 928 - 4747）        |