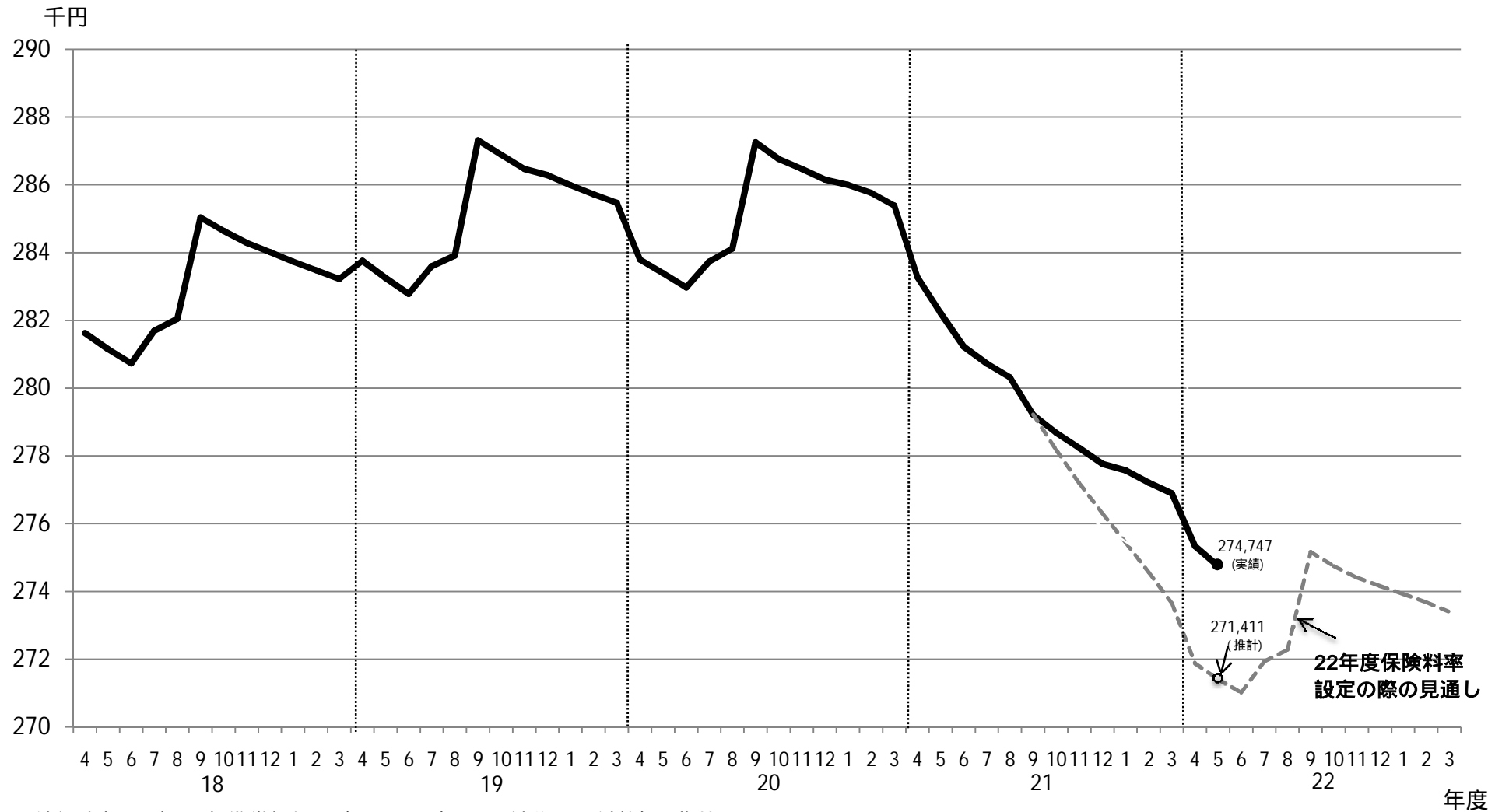


保険財政に関連する指標の動向

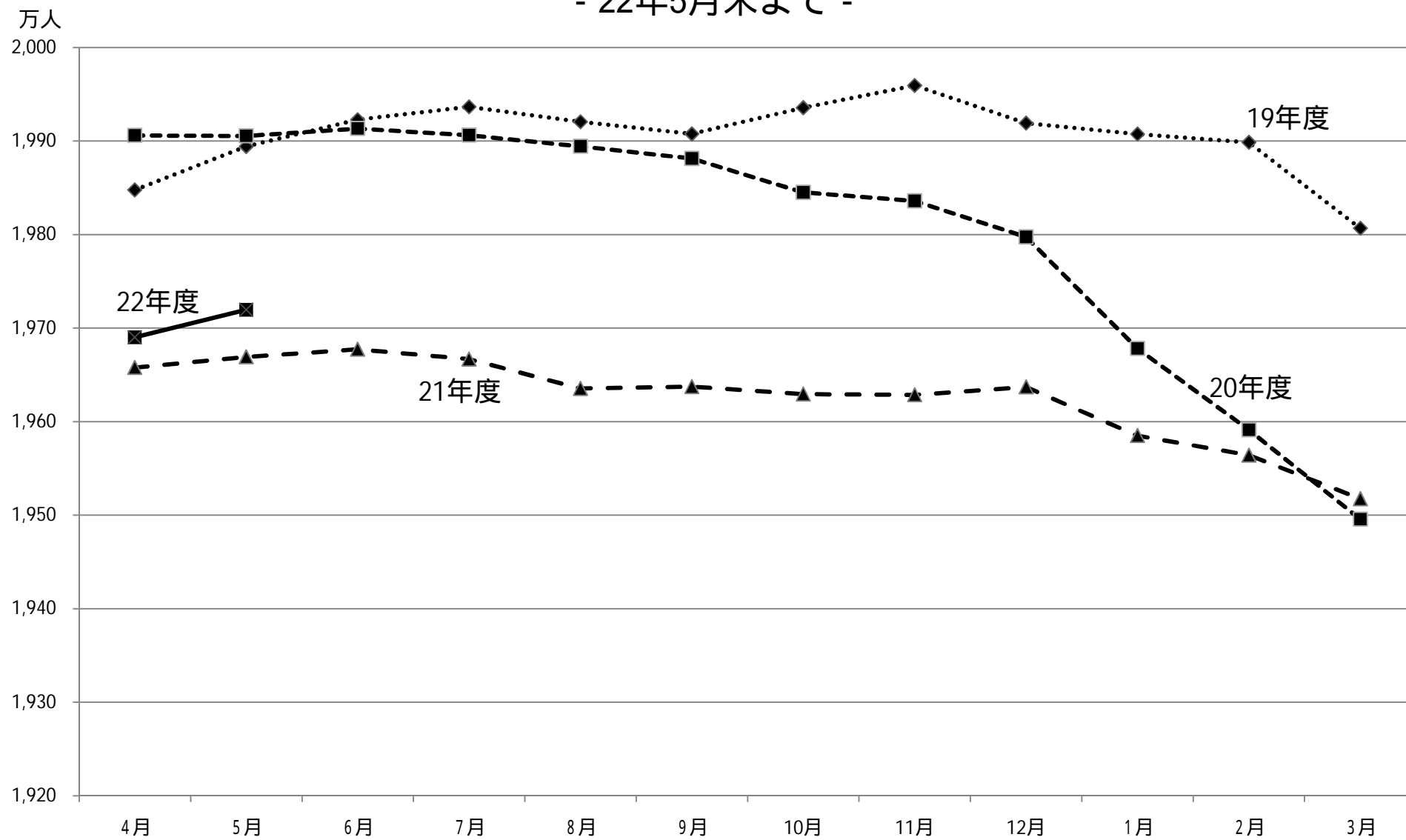
被保険者1人当たり標準報酬月額の実績値と推計



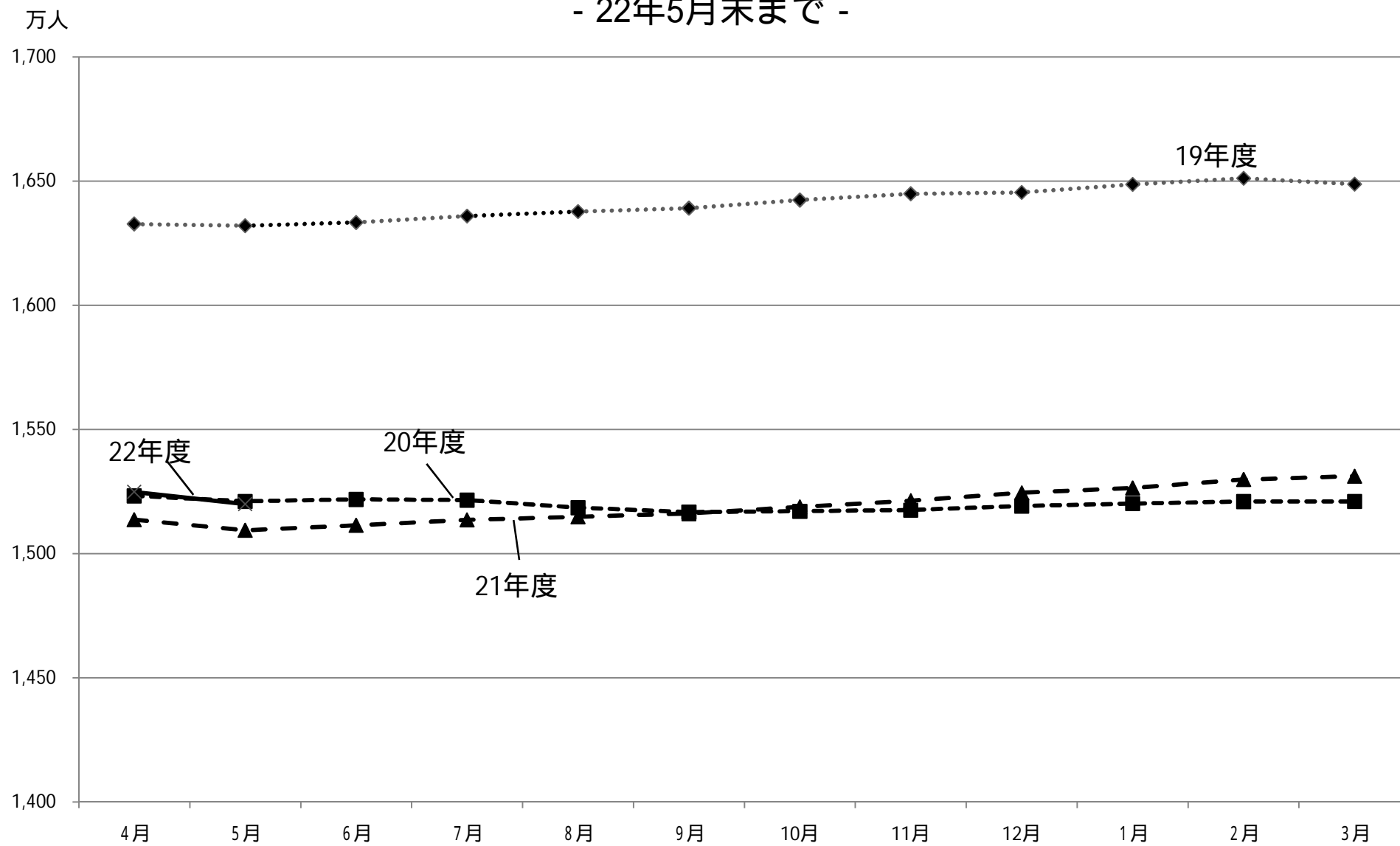
被保険者1人当たり標準賞与額(21年4月～22年3月累計分)は、対前年同期比 11.0%

なお、標準賞与の額の集計方法は、21年3月に変更されていることから、対前年比較に当たっては、21年2月以前の統計を変更後の方法で再集計している。

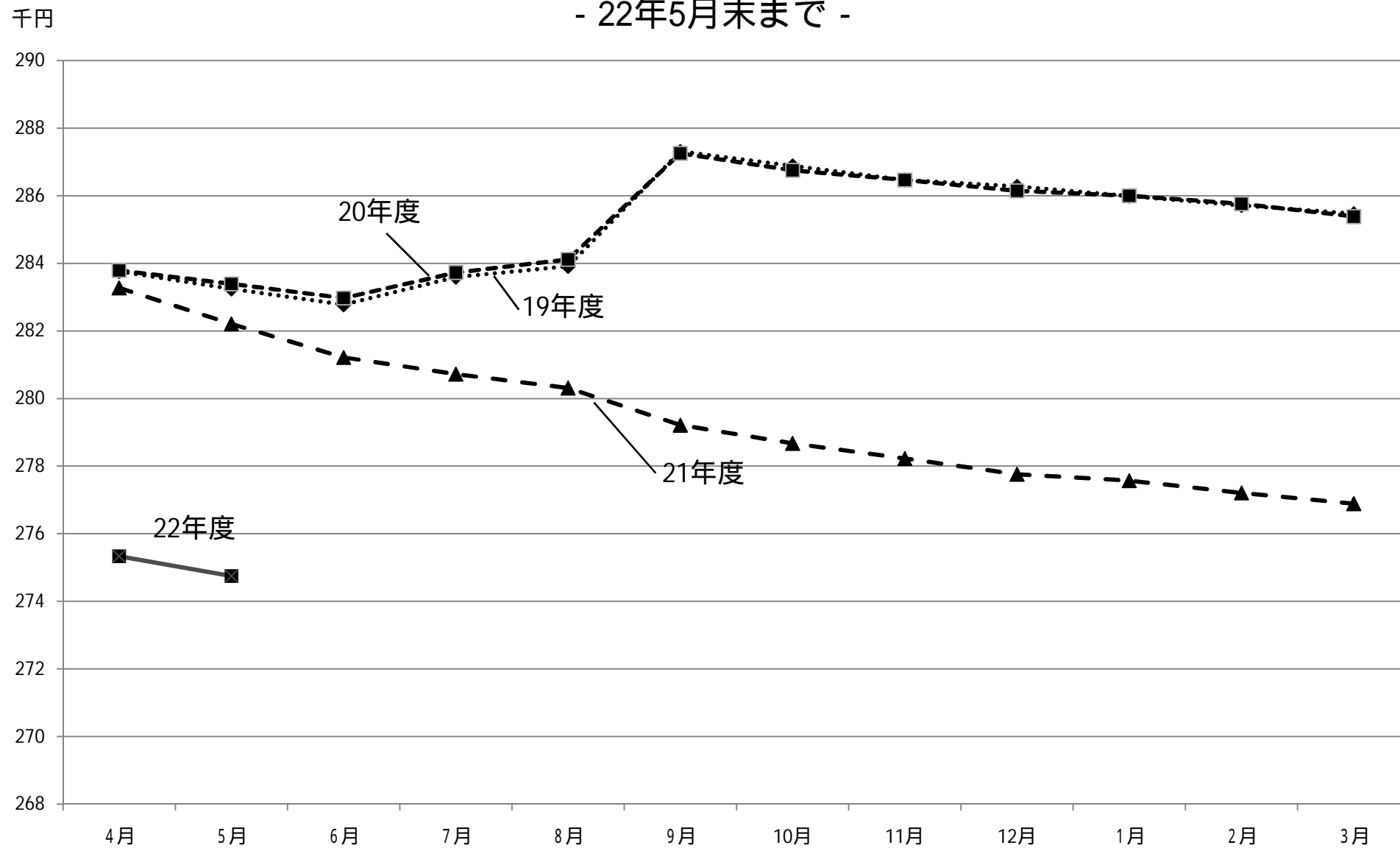
被保険者数の月次推移 - 22年5月末まで -



被扶養者数の月次推移 - 22年5月末まで -

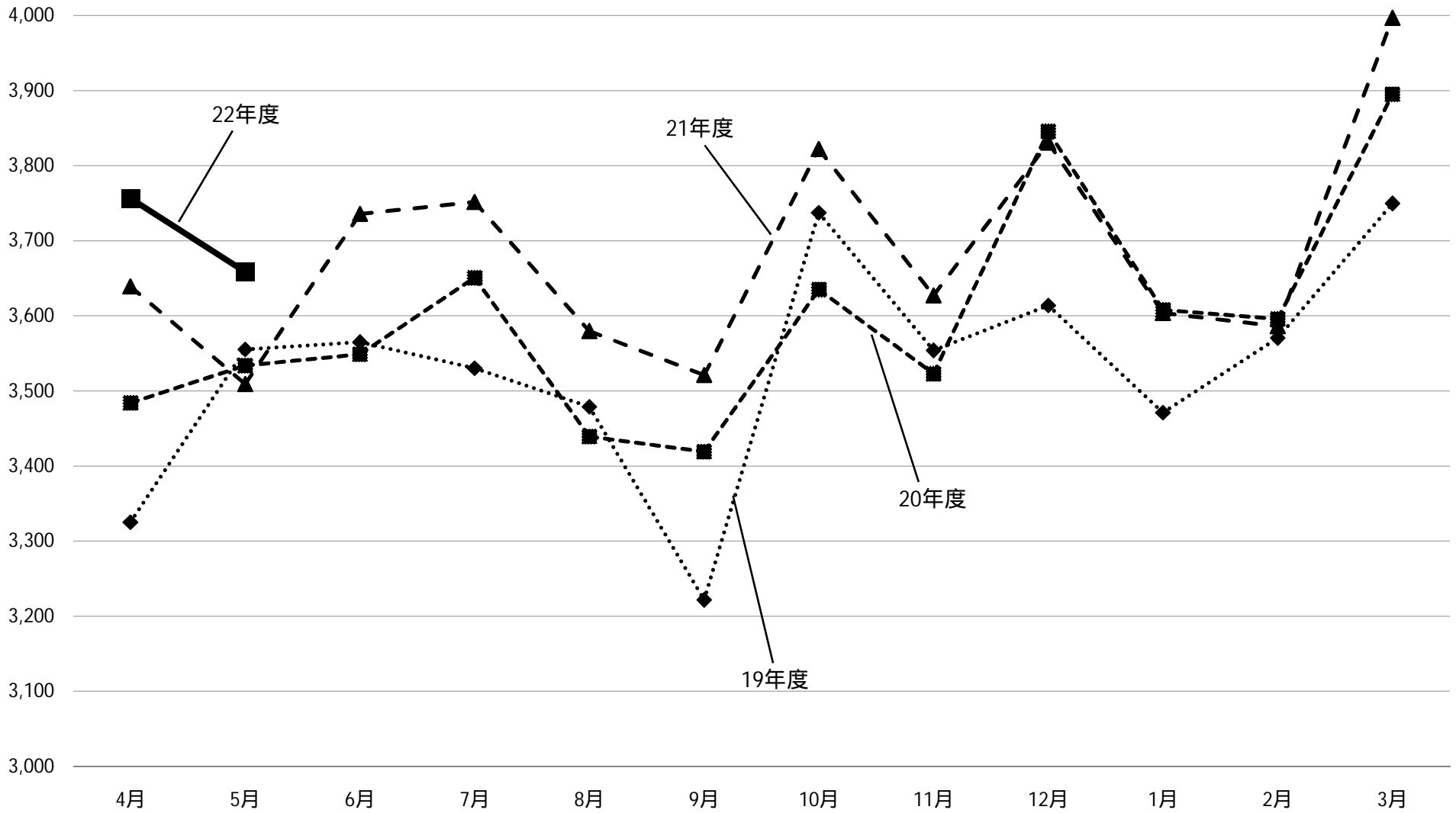


被保険者1人当たり標準報酬月額の月次推移 - 22年5月末まで -



保険給付費の月次推移 22年5月分まで

(億円)



関連する主な経済指標

景気動向指数(内閣府) 7月20日発表

5月分

一致指数：前月比0.1ポイント下降し、2ヶ月連続の下降
先行指数： 3.1ポイント下降し、14ヶ月振りの下降
遅行指数： 0.5ポイント上昇し、2ヶ月振りの上昇

月例経済報告(内閣府) 7月21日発表

・企業の業況判断は、改善している。ただし、中小企業を中心に先行きに慎重な見方となっている。

毎月勤労統計調査(厚労省) 7月16日発表

5月分

従業員1人あたりの現金給与総額(事業所規模5人以上)は、対前年同月比で3カ月連続の増加
労働者の平均賃金を示す現金給与総額は前年同月比0.1%増、所定外給与が11.3%増となったこと等が原因。

中小企業月次景況観測(商工中金) 6月29日発表

景況判断指数は、本年1月から4月まで4ヶ月連続して上昇した後、5月はわずかに低下したものの、6月は再び上昇

日銀短観(6月分業況判断DI) 7月1日発表

<中小企業>(「良い」-「悪い」・%)

	2009/6月	2009/9月	2009/12月	2010/3月	2010/6月
製造業	-57	-52	-40	-30	-18
非製造業	-44	-39	-35	-31	-26

<大企業>

製造業	-48	-33	-25	-14	1
非製造業	-29	-24	-21	-14	-5