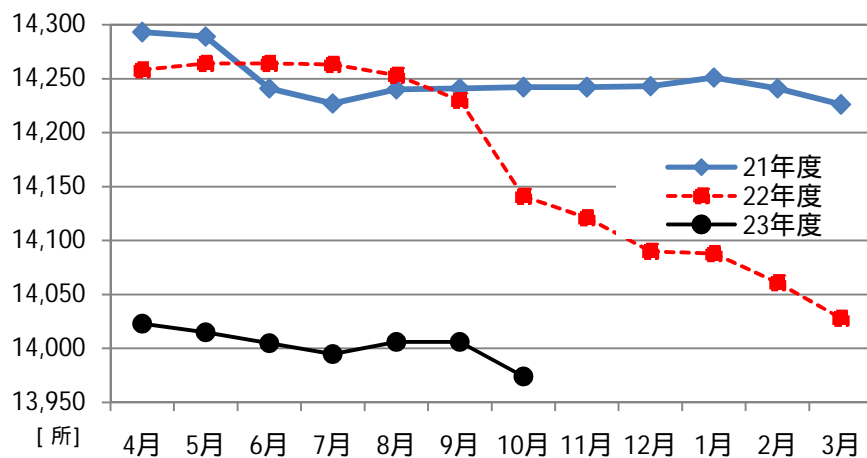


# 1. 適用関係

事業所数

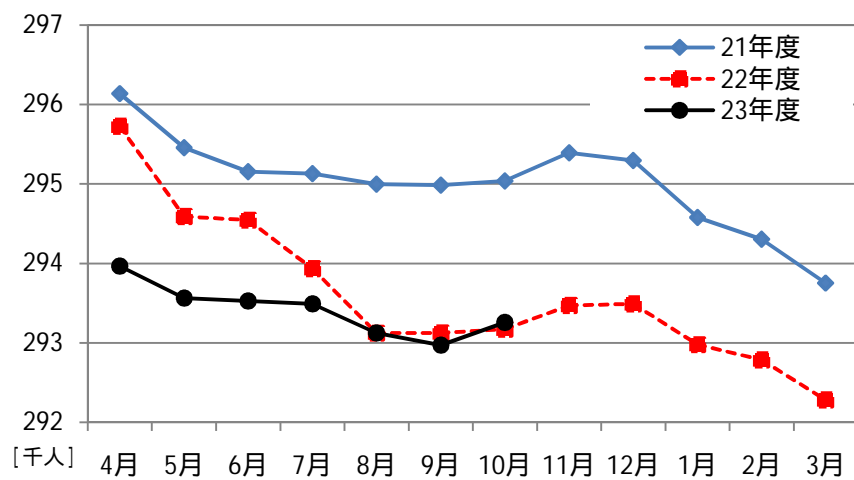


単位: 所

	21年度	22年度	前年度比 (%)	23年度	前年度比 (%)
4月	14,293	14,258	0.2	14,023	1.6
5月	14,289	14,264	0.2	14,015	1.7
6月	14,241	14,264	0.2	14,005	1.8
7月	14,227	14,263	0.3	13,995	1.9
8月	14,240	14,253	0.1	14,006	1.7
9月	14,241	14,230	0.1	14,006	1.6
10月	14,242	14,141	0.7	13,974	1.2
11月	14,242	14,121	0.8		
12月	14,243	14,090	1.1		
1月	14,251	14,088	1.1		
2月	14,241	14,061	1.3		
3月	14,226	14,028	1.4		
平均	14,248	14,172	0.5	14,003	1.2

協会けんぽ月報より

加入者数 被保険者数 + 被扶養者数

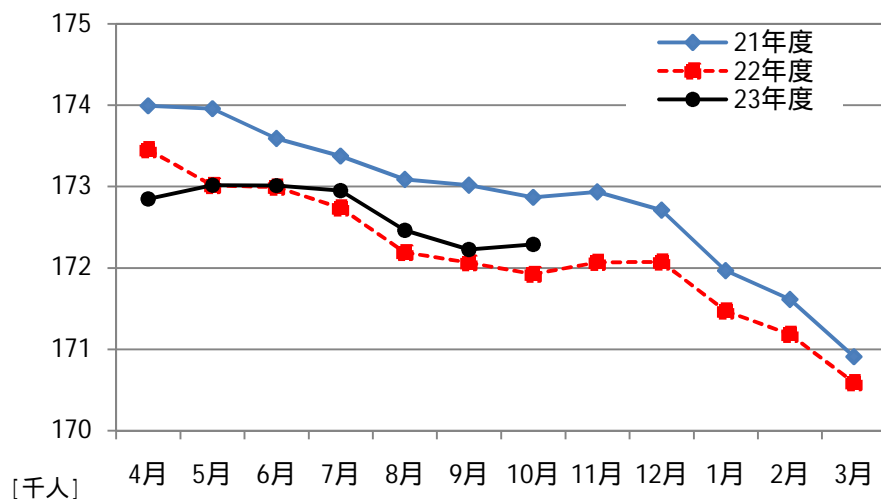


単位: 人

	21年度	22年度	前年度比 (%)	23年度	前年度比 (%)
4月	296,139	295,725	0.1	293,965	0.6
5月	295,457	294,591	0.3	293,563	0.3
6月	295,153	294,548	0.2	293,526	0.3
7月	295,130	293,934	0.4	293,490	0.2
8月	294,996	293,126	0.6	293,125	0.0
9月	294,985	293,124	0.6	292,972	0.1
10月	295,037	293,175	0.6	293,258	0.0
11月	295,391	293,472	0.6		
12月	295,295	293,492	0.6		
1月	294,579	292,982	0.5		
2月	294,305	292,786	0.5		
3月	293,755	292,283	0.5		
平均	295,019	293,603	0.5	293,414	0.2

協会けんぽ月報より

### 被保険者数

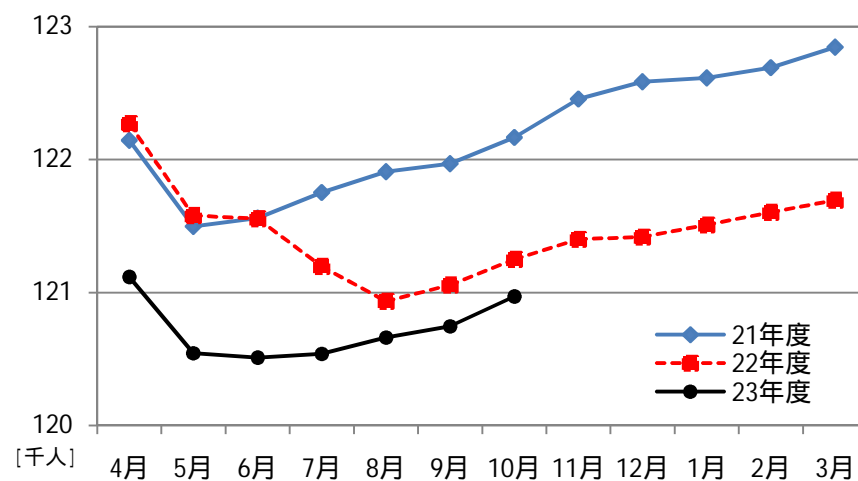


単位:人

	21年度	22年度	前年度比 (%)	23年度	前年度比 (%)
4月	173,995	173,455	0.3	172,849	0.3
5月	173,960	173,013	0.5	173,018	0.0
6月	173,593	172,994	0.3	173,016	0.0
7月	173,377	172,738	0.4	172,951	0.1
8月	173,088	172,193	0.5	172,463	0.2
9月	173,017	172,067	0.5	172,226	0.1
10月	172,870	171,926	0.5	172,289	0.2
11月	172,935	172,070	0.5		
12月	172,711	172,073	0.4		
1月	171,966	171,472	0.3		
2月	171,613	171,184	0.2		
3月	170,910	170,589	0.2		
平均	172,836	172,148	0.4	172,687	0.3

協会けんぽ月報より

### 被扶養者数

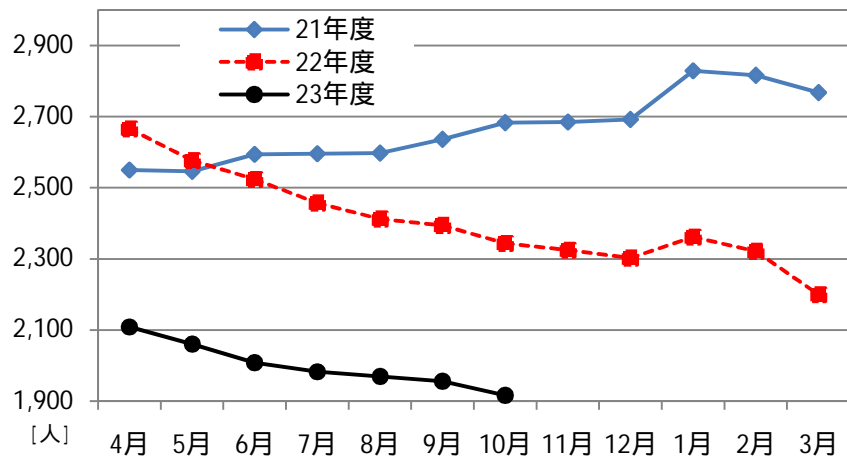


単位:人

	21年度	22年度	前年度比 (%)	23年度	前年度比 (%)
4月	122,144	122,270	0.1	121,116	0.9
5月	121,497	121,578	0.1	120,545	0.8
6月	121,560	121,554	0.0	120,510	0.9
7月	121,753	121,196	0.5	120,539	0.5
8月	121,908	120,933	0.8	120,662	0.2
9月	121,968	121,057	0.7	120,746	0.3
10月	122,167	121,249	0.8	120,969	0.2
11月	122,456	121,402	0.9		
12月	122,584	121,419	1.0		
1月	122,613	121,510	0.9		
2月	122,692	121,602	0.9		
3月	122,845	121,694	0.9		
平均	122,182	121,455	0.6	120,727	0.6

協会けんぽ月報より

任意継続被保険者数(再掲)

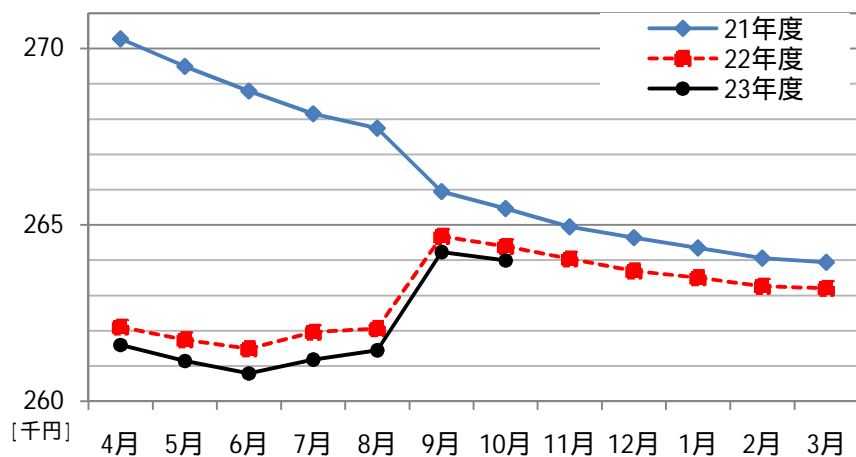


単位:人

	21年度	22年度	前年度比(%)	23年度	前年度比(%)
4月	2,550	2,666	4.5	2,109	20.9
5月	2,546	2,577	1.2	2,060	20.1
6月	2,594	2,524	2.7	2,008	20.4
7月	2,596	2,457	5.4	1,983	19.3
8月	2,597	2,412	7.1	1,969	18.4
9月	2,636	2,394	9.2	1,956	18.3
10月	2,683	2,344	12.6	1,916	18.3
11月	2,685	2,325	13.4		
12月	2,692	2,302	14.5		
1月	2,829	2,362	16.5		
2月	2,816	2,321	17.6		
3月	2,767	2,200	20.5		
平均	2,666	2,407	9.7	2,000	16.9

協会けんぽ月報より

平均標準報酬月額



単位:円

	21年度	22年度	前年度比(%)	23年度	前年度比
4月	270,277	262,109	3.0	261,603	0.2
5月	269,498	261,743	2.9	261,145	0.2
6月	268,800	261,489	2.7	260,794	0.3
7月	268,156	261,966	2.3	261,179	0.3
8月	267,742	262,061	2.1	261,443	0.2
9月	265,949	264,672	0.5	264,228	0.2
10月	265,464	264,396	0.4	263,996	0.2
11月	264,947	264,042	0.3		
12月	264,641	263,691	0.4		
1月	264,348	263,503	0.3		
2月	264,054	263,256	0.3		
3月	263,941	263,208	0.3		
平均	266,485	263,011	1.3	262,055	0.2

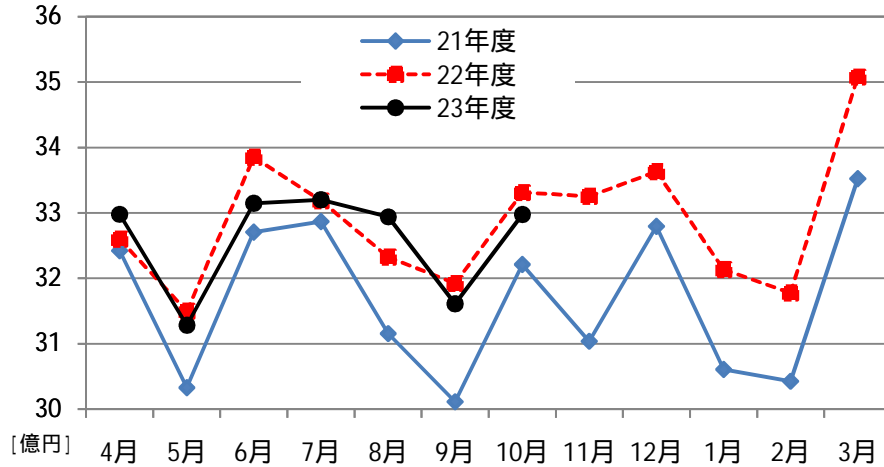
協会けんぽ月報より

(2) 給付関係

保険給付費

医療給付費 + その他現金給付

単位:千円

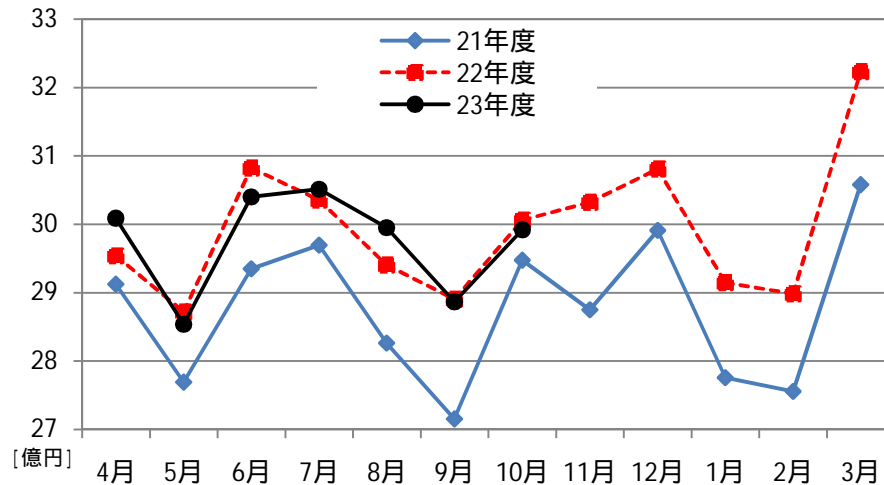


	21年度	22年度	前年度比(%)	23年度	前年度比
4月	3,242,180	3,259,800	0.5	3,298,325	1.2
5月	3,032,877	3,149,802	3.9	3,128,175	0.7
6月	3,270,529	3,385,087	3.5	3,314,721	2.1
7月	3,286,761	3,318,888	1.0	3,320,126	0.0
8月	3,115,831	3,232,671	3.7	3,294,475	1.9
9月	3,011,702	3,192,717	6.0	3,161,131	1.0
10月	3,221,261	3,331,669	3.4	3,297,679	1.0
11月	3,104,046	3,325,494	7.1		
12月	3,279,340	3,363,049	2.6		
1月	3,060,933	3,213,371	5.0		
2月	3,042,954	3,177,709	4.4		
3月	3,352,520	3,508,147	4.6		
平均	3,168,411	3,288,200	3.8	3,259,233	0.2

協会けんぽ月報より

医療給付費

単位:千円

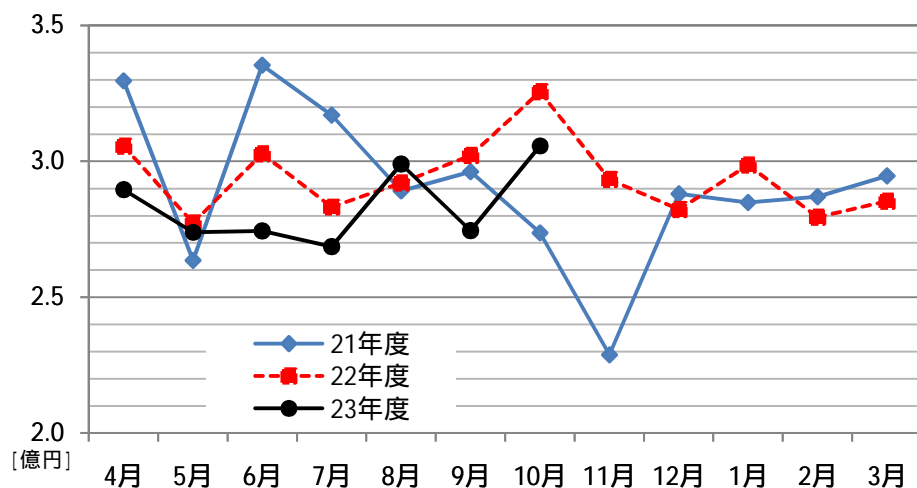


	21年度	22年度	前年度比(%)	23年度	前年度比
4月	2,912,562	2,954,281	1.4	3,008,794	1.8
5月	2,769,355	2,872,519	3.7	2,854,245	0.6
6月	2,935,112	3,082,369	5.0	3,040,386	1.4
7月	2,969,760	3,035,670	2.2	3,051,535	0.5
8月	2,826,706	2,940,655	4.0	2,995,491	1.9
9月	2,715,501	2,890,622	6.4	2,886,636	0.1
10月	2,947,576	3,006,112	2.0	2,991,968	0.5
11月	2,875,298	3,032,210	5.5		
12月	2,991,301	3,080,840	3.0		
1月	2,776,108	2,914,751	5.0		
2月	2,755,993	2,898,336	5.2		
3月	3,057,943	3,222,885	5.4		
平均	2,877,768	2,994,271	4.0	2,975,579	0.2

協会けんぽ月報より

その他現金給付費 傷病手当金 + 埋葬料 + 出産育児一時金 + 出産手当金

単位:千円

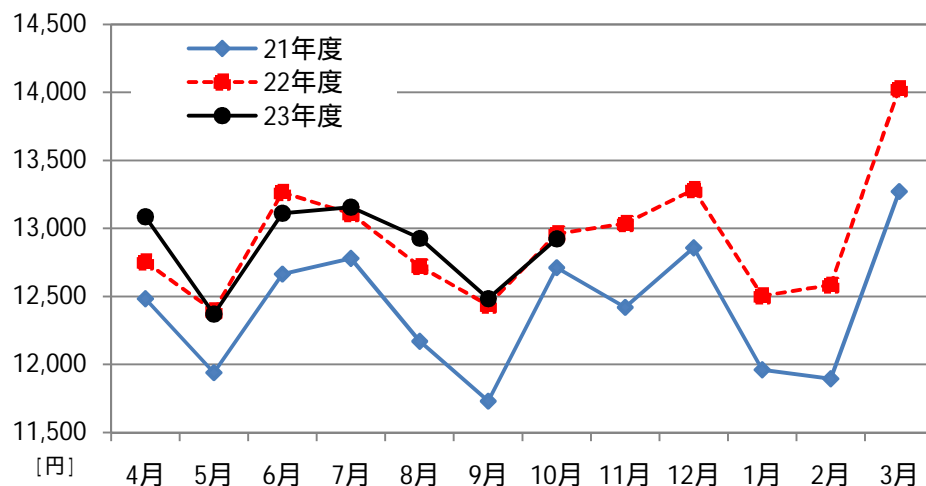


	21年度	22年度	前年度比 (%)	23年度	前年度比
4月	329,618	305,519	7.3	289,530	5.2
5月	263,521	277,283	5.2	273,930	1.2
6月	335,417	302,718	9.7	274,334	9.4
7月	317,001	283,218	10.7	268,591	5.2
8月	289,124	292,015	1.0	298,984	2.4
9月	296,204	302,095	2.0	274,495	9.1
10月	273,685	325,557	19.0	305,710	6.1
11月	228,749	293,284	28.2		
12月	288,039	282,209	2.0		
1月	284,826	298,619	4.8		
2月	286,962	279,373	2.6		
3月	294,577	285,263	3.2		
平均	290,644	293,929	1.1	283,653	4.8

協会けんぽ月報より

加入者1人当たり医療費

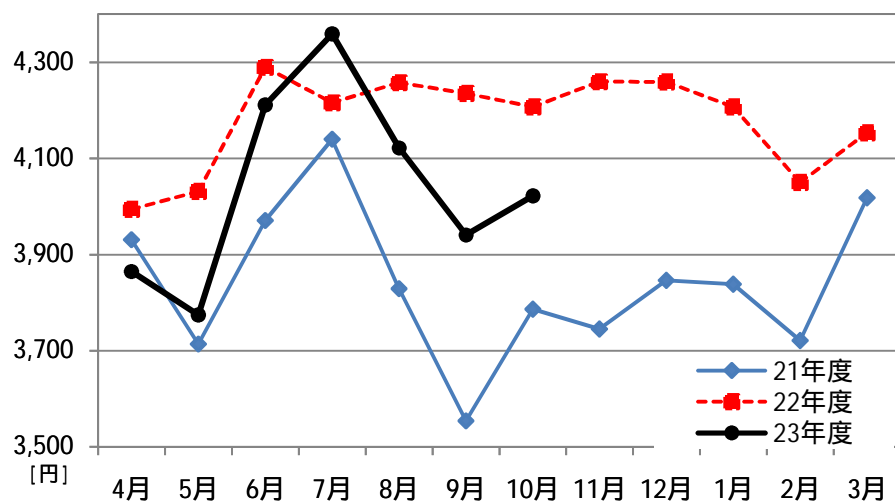
単位:円



	21年度	22年度	前年度比 (%)	23年度	前年度比
4月	12,484	12,754	2.2	13,085	2.6
5月	11,941	12,394	3.8	12,370	0.2
6月	12,666	13,265	4.7	13,112	1.2
7月	12,780	13,110	2.6	13,156	0.4
8月	12,170	12,722	4.5	12,929	1.6
9月	11,732	12,436	6.0	12,483	0.4
10月	12,713	12,961	2.0	12,923	0.3
11月	12,421	13,037	5.0		
12月	12,857	13,286	3.3		
1月	11,961	12,504	4.5		
2月	11,895	12,586	5.8		
3月	13,273	14,027	5.7		
平均	12,408	12,924	4.2	12,865	0.5

協会けんぽ月報より

### 加入者1人当たり入院医療費

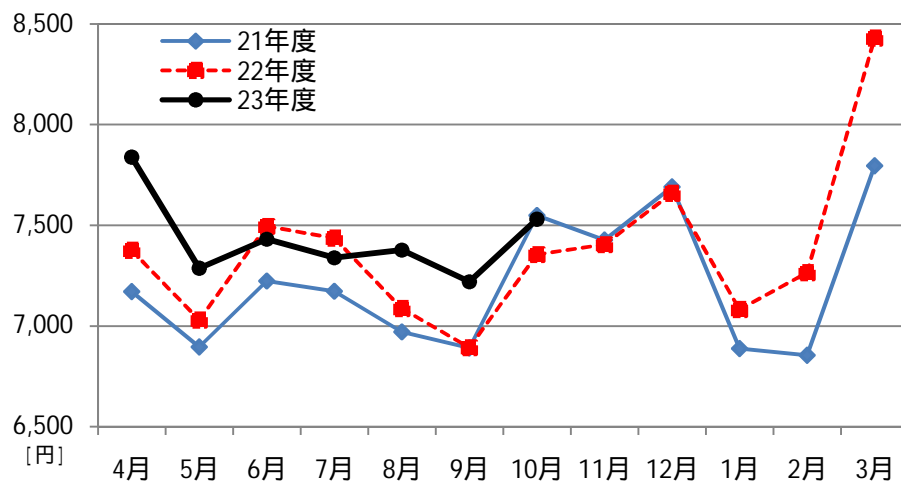


単位: 円

	21年度	22年度	前年度比 (%)	23年度	前年度比
4月	3,931	3,994	1.6	3,865	3.2
5月	3,714	4,031	8.5	3,774	6.4
6月	3,971	4,290	8.0	4,211	1.8
7月	4,140	4,216	1.8	4,359	3.4
8月	3,829	4,258	11.2	4,122	3.2
9月	3,554	4,235	19.2	3,941	6.9
10月	3,786	4,207	11.1	4,022	4.4
11月	3,745	4,260	13.8		
12月	3,846	4,259	10.7		
1月	3,838	4,207	9.6		
2月	3,721	4,050	8.8		
3月	4,018	4,153	3.4		
平均	3,841	4,180	8.8	4,042	3.2

協会けんぽ月報より

### 加入者1人当たり入院外医療費 (調剤含む)



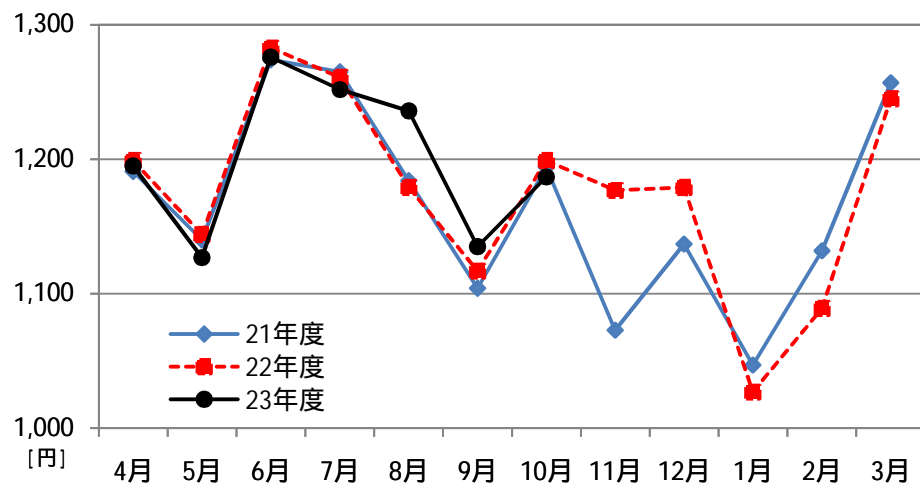
単位: 円

	21年度	22年度	前年度比 (%)	23年度	前年度比
4月	7,171	7,376	2.9	7,838	6.3
5月	6,896	7,029	1.9	7,287	3.7
6月	7,224	7,496	3.8	7,432	0.9
7月	7,173	7,436	3.7	7,340	1.3
8月	6,971	7,086	1.6	7,378	4.1
9月	6,891	6,893	0.0	7,221	4.8
10月	7,550	7,356	2.6	7,530	2.4
11月	7,427	7,405	0.3		
12月	7,691	7,659	0.4		
1月	6,888	7,082	2.8		
2月	6,854	7,264	6.0		
3月	7,796	8,430	8.1		
平均	7,211	7,376	2.3	7,432	2.7

協会けんぽ月報より

加入者1人当たり歯科医療費

単位:円



	21年度	22年度	前年度比 (%)	23年度	前年度比
4月	1,191	1,199	0.7	1,195	0.3
5月	1,140	1,144	0.4	1,127	1.5
6月	1,274	1,283	0.7	1,276	0.5
7月	1,265	1,261	0.3	1,252	0.7
8月	1,184	1,179	0.4	1,236	4.8
9月	1,104	1,117	1.2	1,135	1.6
10月	1,194	1,199	0.4	1,187	1.0
11月	1,073	1,177	9.7		
12月	1,137	1,179	3.7		
1月	1,047	1,027	1.9		
2月	1,132	1,089	3.8		
3月	1,257	1,245	1.0		
平均	1,167	1,175	0.7	1,201	0.3

協会けんぽ月報より