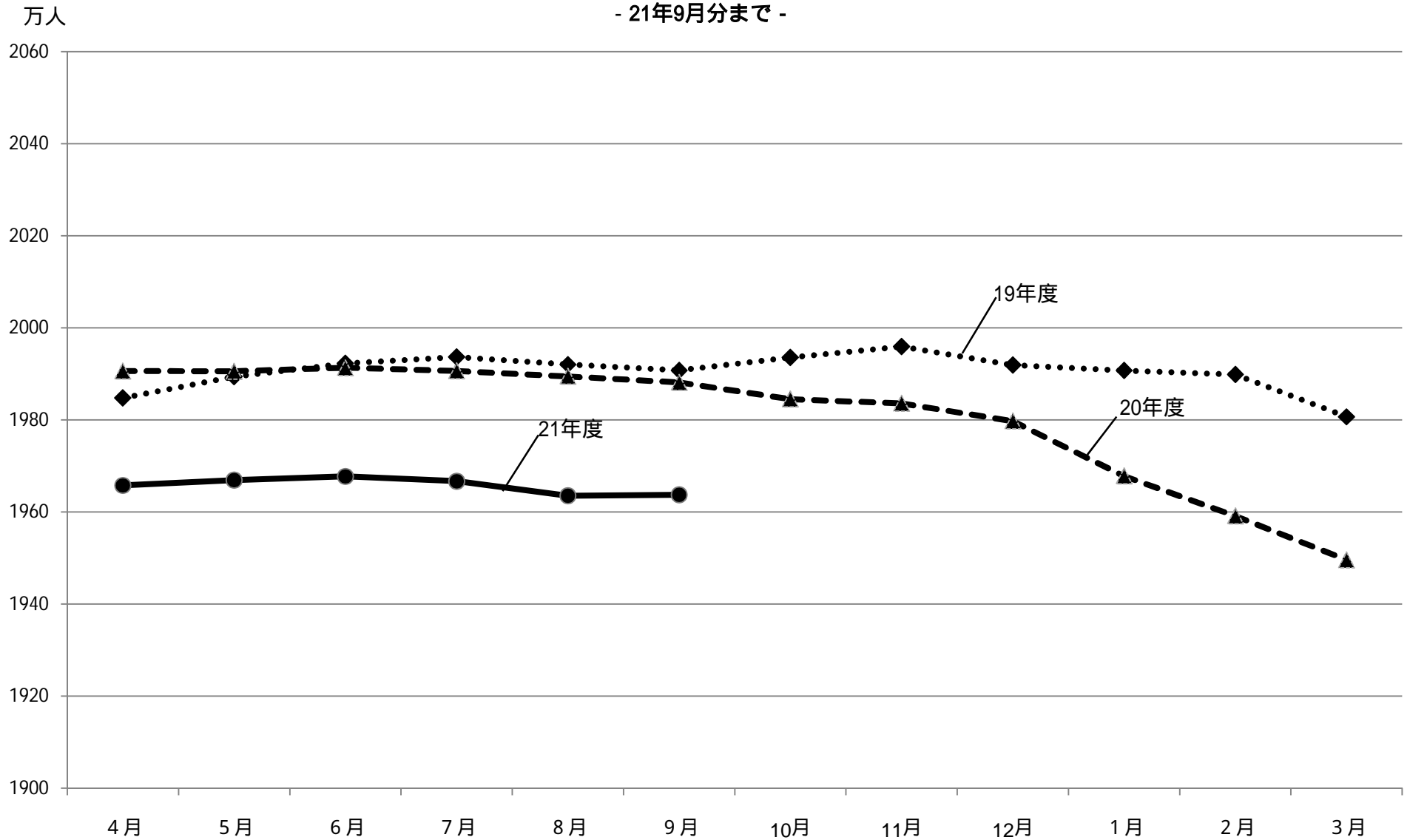


# 都道府県単位保険料率の算定 に係る基礎データ等について

# 被保険者数の月次推移

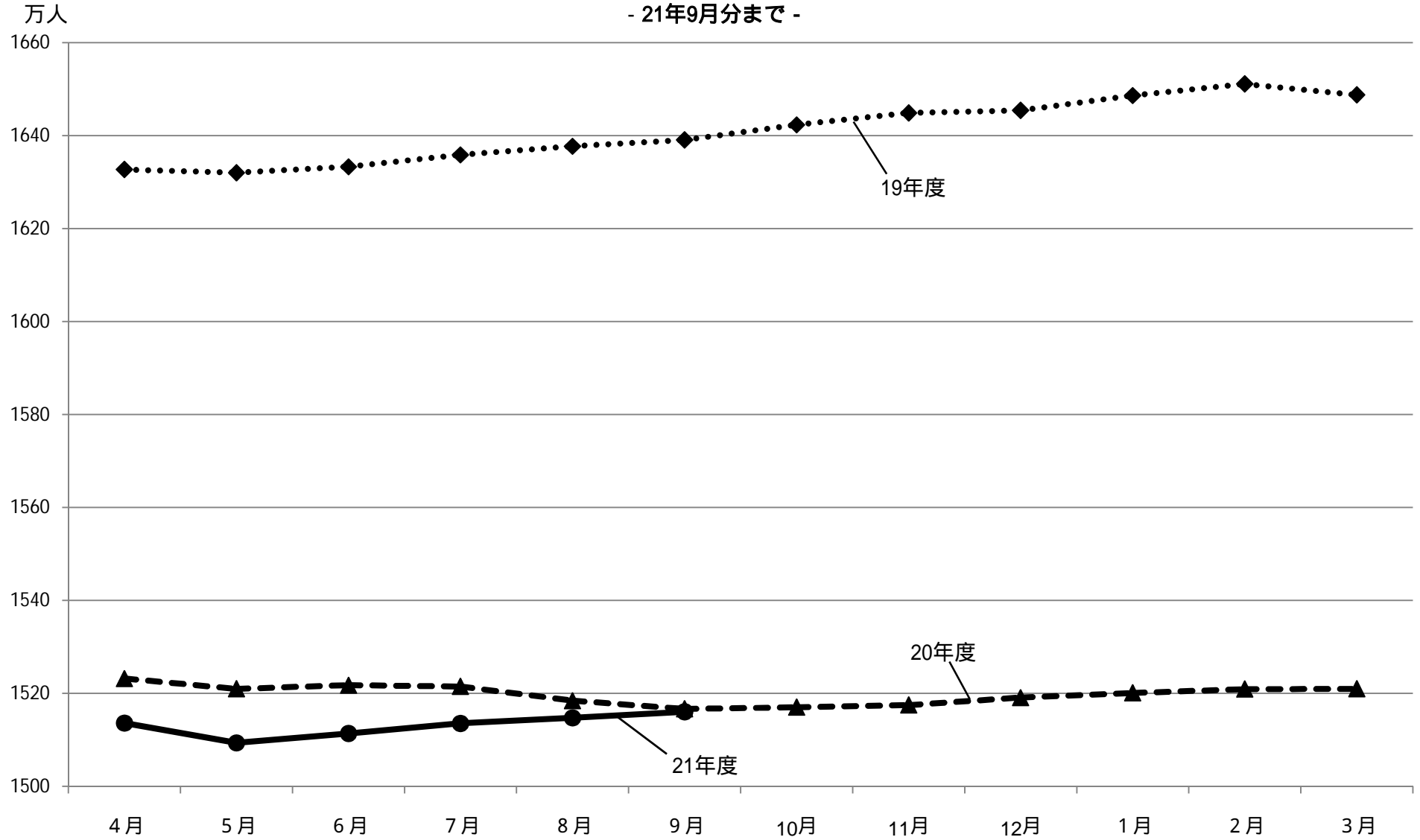
- 21年9月分まで -



注：21年9月分は速報値

# 被扶養者数の月次推移

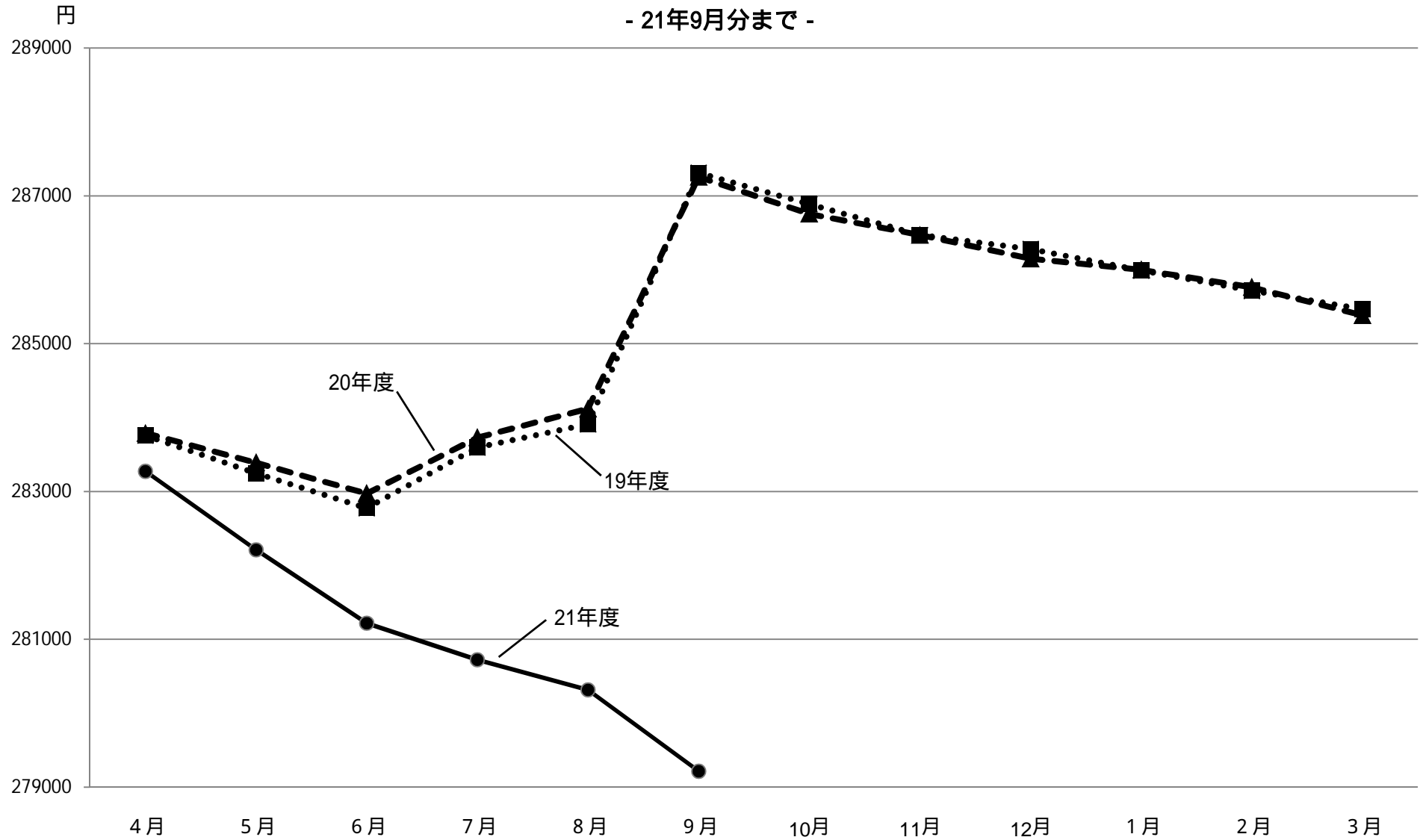
- 21年9月分まで -



注：21年9月分は速報値

# 平均標準報酬月額の月次推移

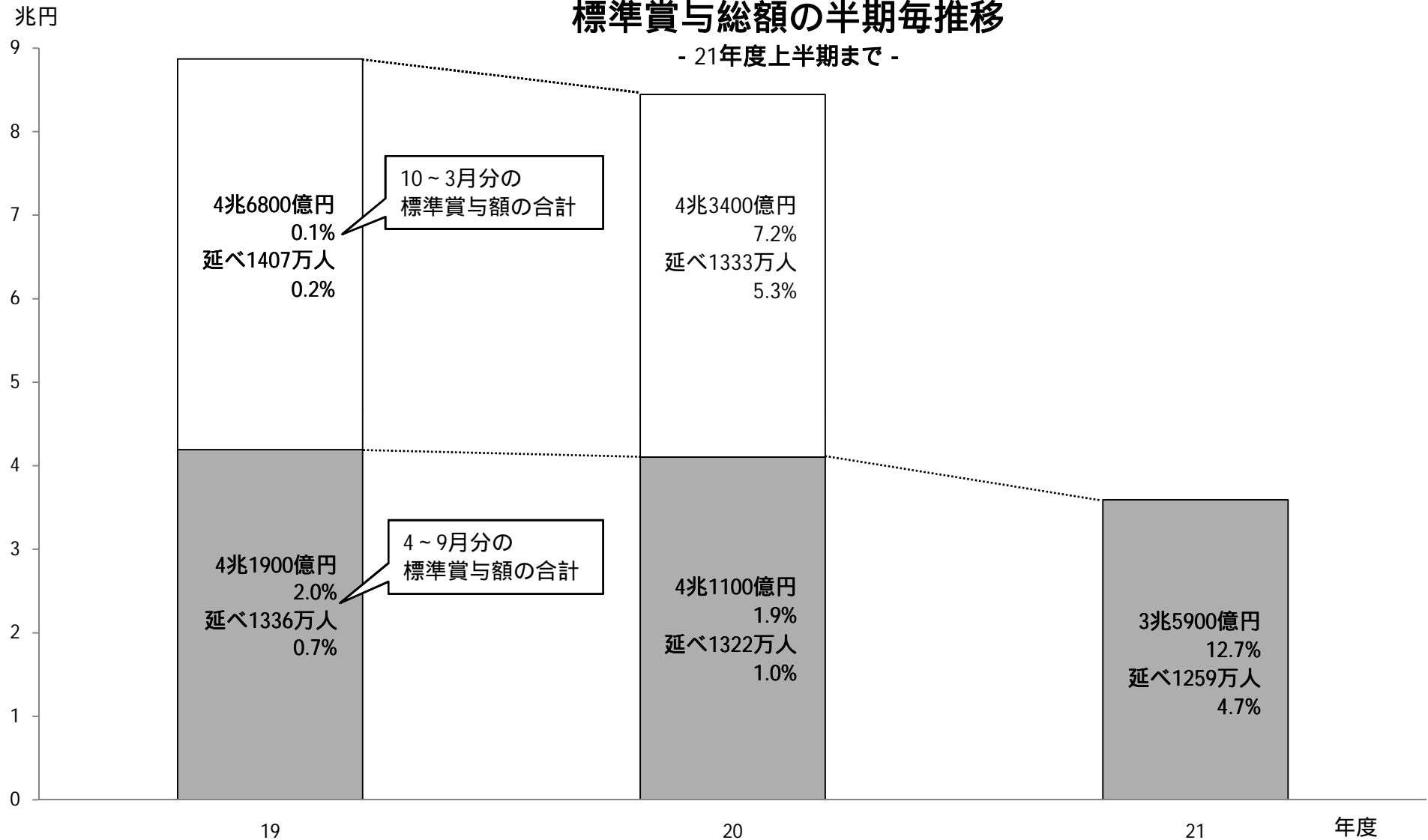
- 21年9月分まで -



注：21年9月分は速報値

# 標準賞与総額の半期毎推移

- 21年度上半期まで -



注) ・ 標準賞与額は、3か月を超える期間毎に受ける賞与額で、上限は年間累計額540万円  
 ・ %は対前年同期の伸び率  
 ・ 平成21年度は、速報値













