

# 主な現金給付について

## 主な現金給付の概要と支給実績

### 基本データ

- ・ 件数、支給額、一人当たりデータ等の推移
- ・ 受給者の標準報酬月額別割合（傷病手当・出産手当）
- ・ 受給者の年齢階級別割合（傷病手当）
- ・ 受給者の傷病別割合（傷病手当）

### 現金給付等に係る論点

参考 休業中の保険支給例

## 主な現金給付の概要と支給実績について

給付	概要	H20年度支給額 (H15年度支給額)
傷病手当	被保険者が療養のため労務不能となった場合、その期間中、最長で1年半、1日につき標準報酬の2/3を支給	1628億円 (1315億円)
出産手当	被保険者本人の産休中(出産日以前42日～出産日後56日)、1日につき標準報酬の2/3を支給	417億円 (441億円)
出産育児一時金 家族出産育児一時金	被保険者又は被扶養者が出産した場合、42万円を支給  21年10月～23年3月の間、38万円から4万円引上げ。産科医療補償の掛金を含む。	1487億円 (1223億円)
埋葬料 家族埋葬料	<ul style="list-style-type: none"> <li>被保険者が死亡した場合、遺族等に対し、5万円を支給</li> <li>被扶養者が死亡した場合、被保険者に対し、5万円を支給</li> </ul>	27億円 (205億円)

## 傷病手当の年次推移

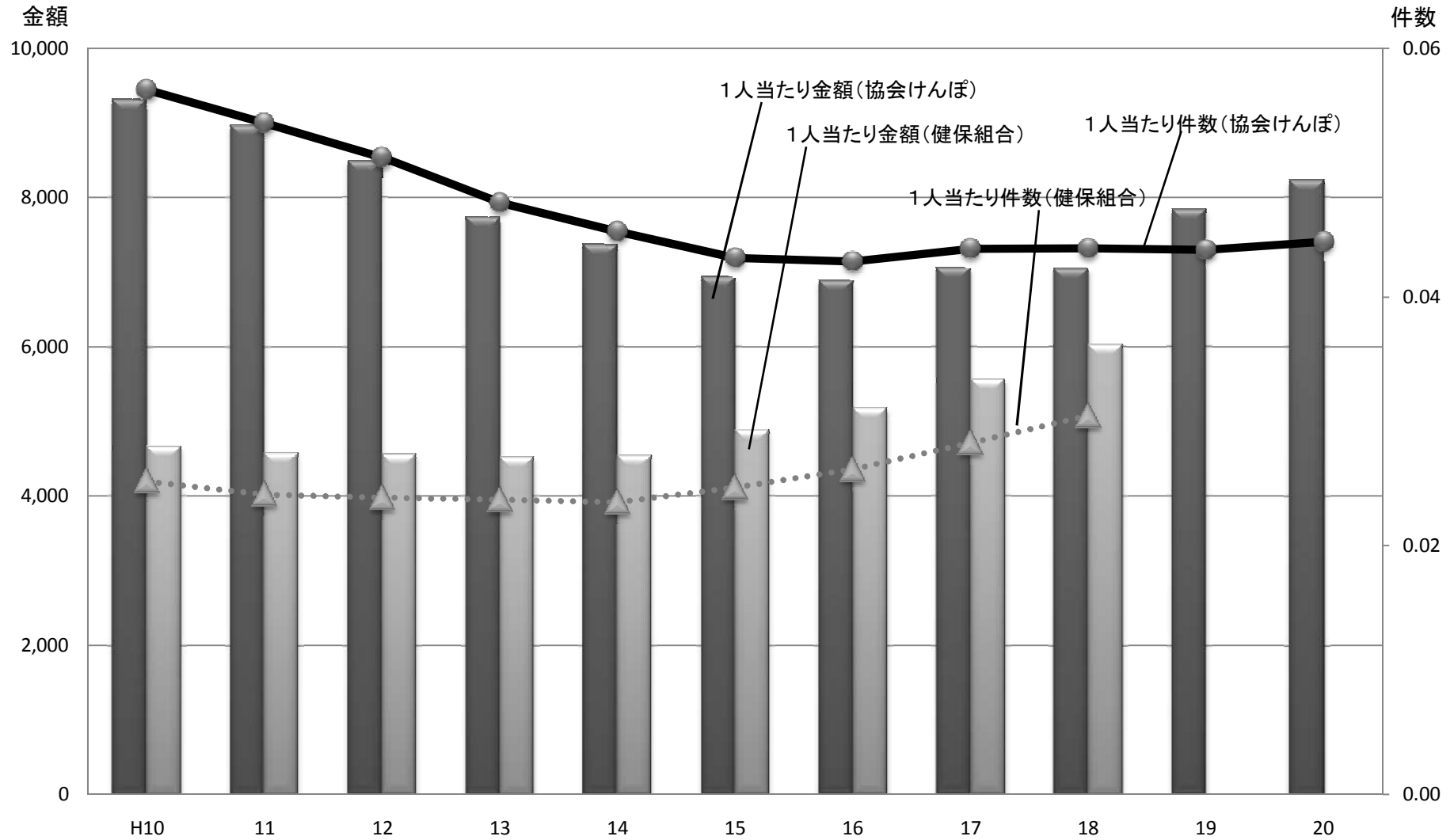
	協会けんぽ・政管健保					(参考) 健保組合				
	件数	金額	被保険者 1人当たり金額	被保険者 1人当たり件数	1件当たり金額	件数	金額	被保険者 1人当たり金額	被保険者 1人当たり件数	1件当たり金額
	万件	億円	円	件	円	万件	億円	円	件	円
平成10年度	113	1,864	9,308	0.05666	164,267	40	742	4,663	0.02518	185,194
平成11年度	107	1,773	8,968	0.05399	166,096	38	715	4,572	0.02411	189,596
平成12年度	101	1,672	8,485	0.05119	165,765	37	702	4,558	0.02385	191,115
平成13年度	93	1,511	7,732	0.04758	162,505	36	686	4,520	0.02368	190,867
平成14年度	87	1,409	7,364	0.04526	162,706	35	681	4,538	0.02347	193,366
平成15年度	82	1,315	6,926	0.04315	160,493	36	721	4,883	0.02466	197,982
平成16年度	82	1,315	6,886	0.04285	160,686	39	766	5,174	0.02613	197,996
平成17年度	84	1,356	7,045	0.04386	160,635	42	836	5,561	0.02825	196,859
平成18年度	86	1,377	7,042	0.04390	160,414	47	928	6,024	0.03044	197,911
平成19年度	87	1,560	7,839	0.04380	178,960					
平成20年度	88	1,628	8,223	0.04443	185,060					

## 出産手当の年次推移

	協会けんぽ・政管健保					(参考) 健保組合				
	件数	金額	女性被保険者 1人当たり金額	女性被保険者 1人当たり件数	1件当たり金額	件数	金額	女性被保険者1 人当たり金額	女性被保険者 1人当たり件数	1件当たり金額
	万件	億円	円	件	円	万件	億円	円	件	円
平成10年度	12	426	5,720	0.01668	342,854	10	353	8,232	0.02231	368,962
平成11年度	12	424	5,772	0.01653	349,070	9	349	8,309	0.02221	374,143
平成12年度	12	436	5,939	0.01688	351,965	9	349	8,452	0.02219	380,942
平成13年度	13	450	6,174	0.01729	357,018	9	347	8,547	0.02204	387,838
平成14年度	13	453	6,387	0.01765	361,800	9	352	8,600	0.02186	393,357
平成15年度	12	441	6,249	0.01722	362,852	9	350	8,556	0.02146	398,750
平成16年度	13	465	6,513	0.01789	364,038	9	358	8,477	0.02076	408,277
平成17年度	13	472	6,549	0.01782	367,538	9	369	8,414	0.02024	415,618
平成18年度	13	491	6,678	0.01811	368,782	10	402	8,762	0.02075	422,284
平成19年度	11	428	5,691	0.01446	393,465					
平成20年度	10	417	5,541	0.01377	402,495					

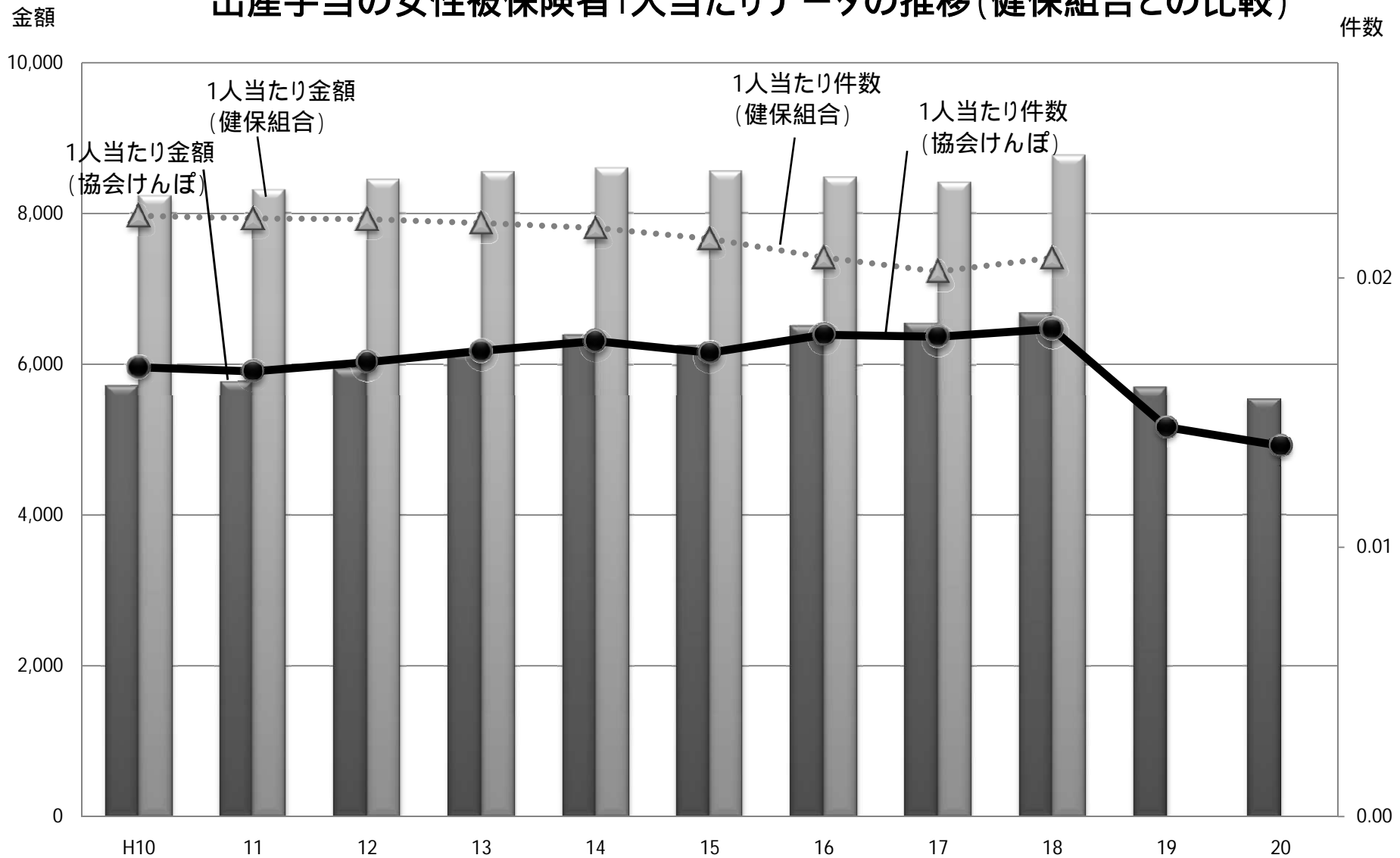
出典：社会保険庁「事業年報」、健康保険組合連合会「事業年報」

## 傷病手当の被保険者1人当たりデータの推移(健保組合との比較)



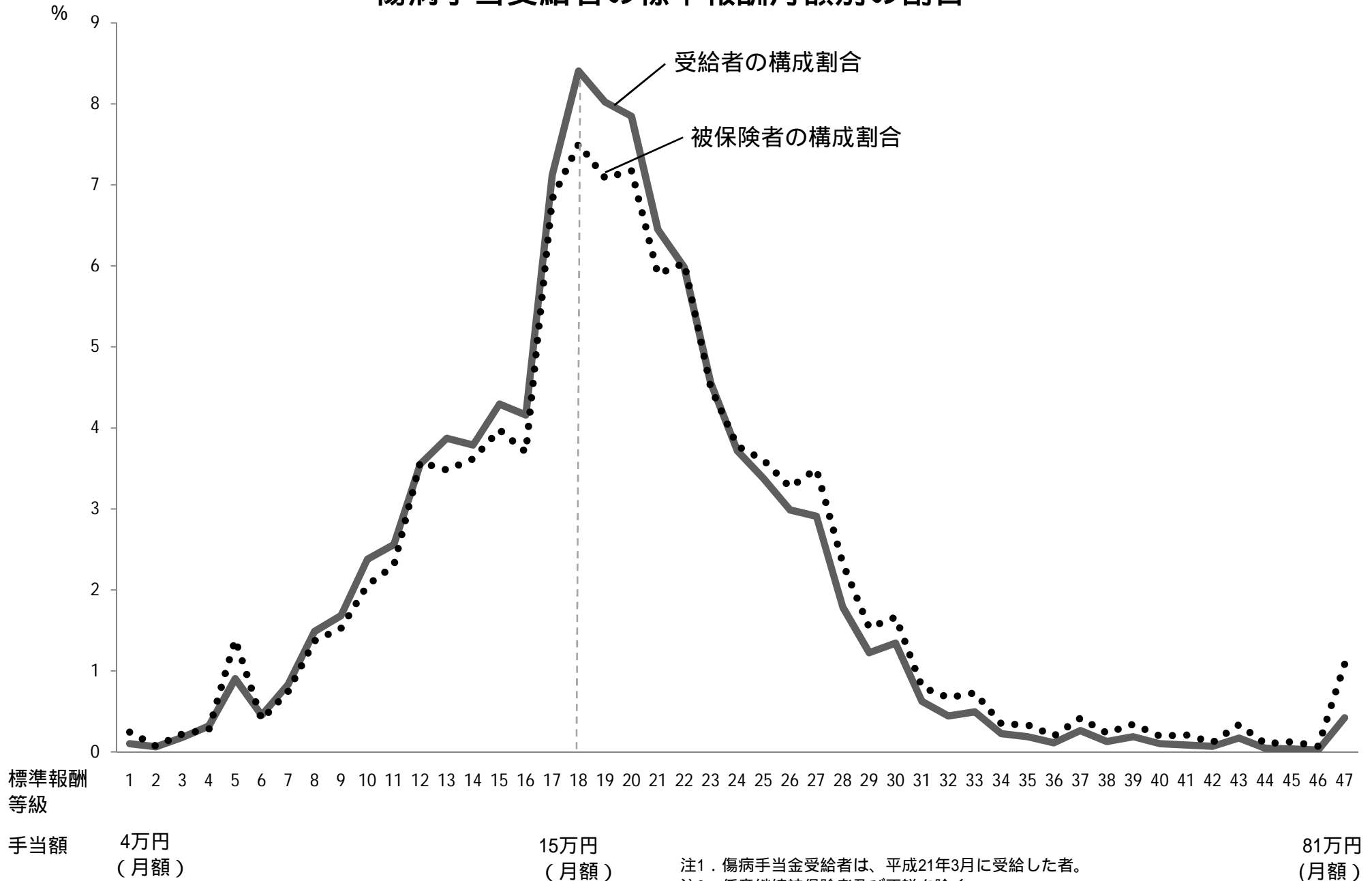
出典：社会保険庁「事業年報」、健康保険組合連合会「事業年報」

## 出産手当の女性被保険者1人当たりデータの推移(健保組合との比較)



出典：社会保険庁「事業年報」、健康保険組合連合会「事業年報」

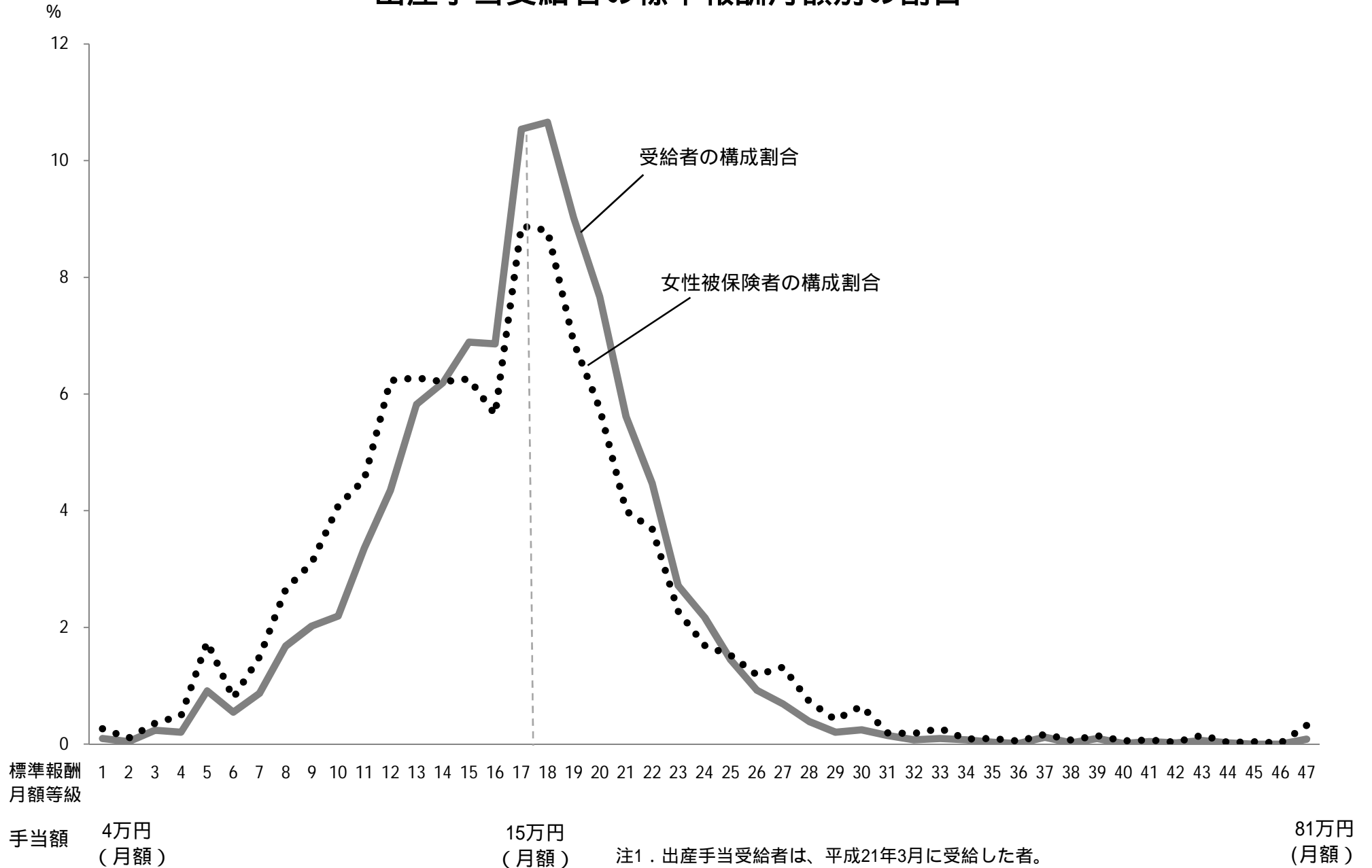
# 傷病手当受給者の標準報酬月額別の割合



注1. 傷病手当金受給者は、平成21年3月に受給した者。  
 注2. 任意継続被保険者及び不詳を除く。

(出典) 協会統計システムより集計

# 出産手当受給者の標準報酬月額別の割合

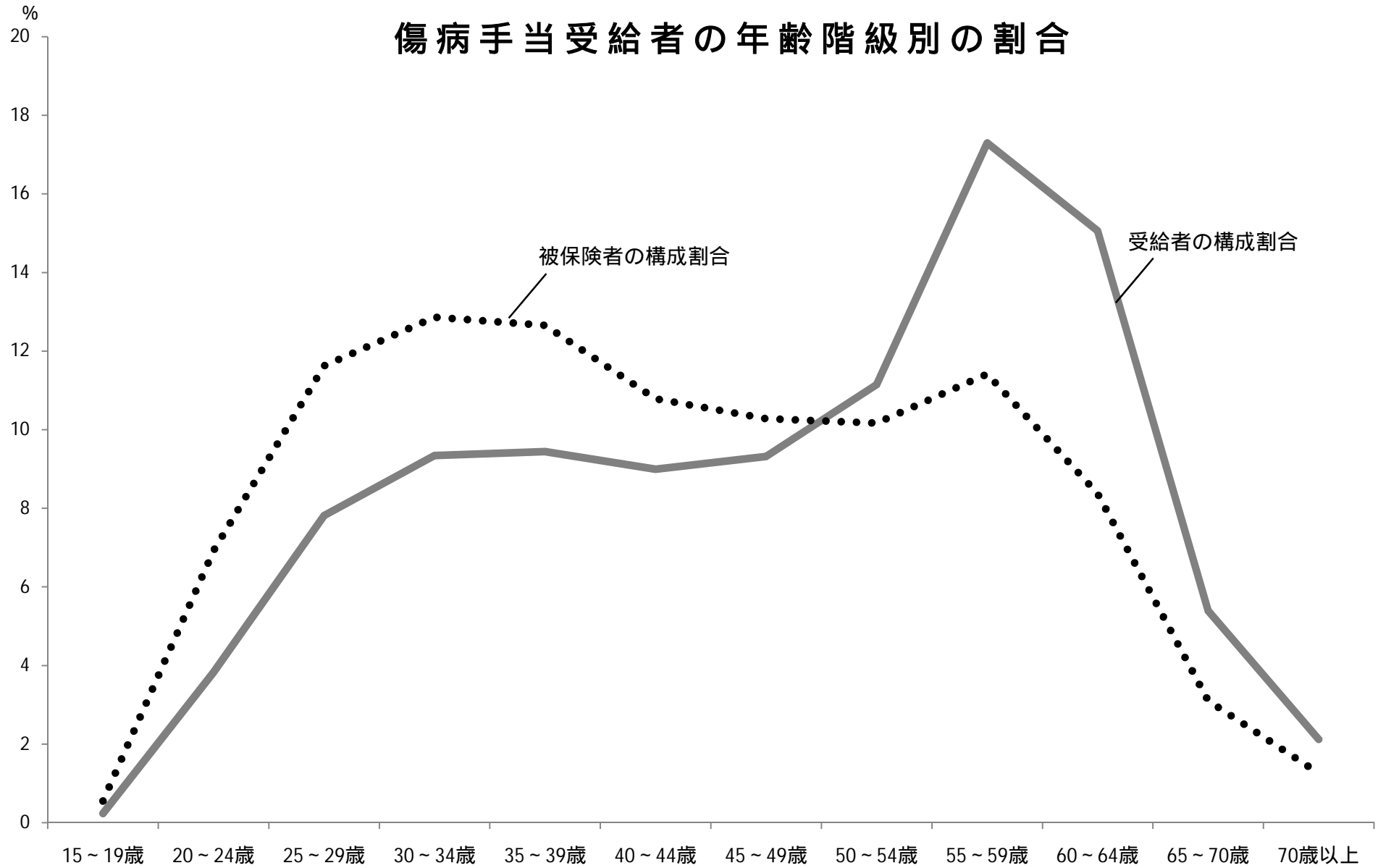


注1. 出産手当受給者は、平成21年3月に受給した者。

注2. 任意継続被保険者に係る分及び不詳を除く。

(出典) 協会統計システムより集計

## 傷病手当受給者の年齢階級別の割合

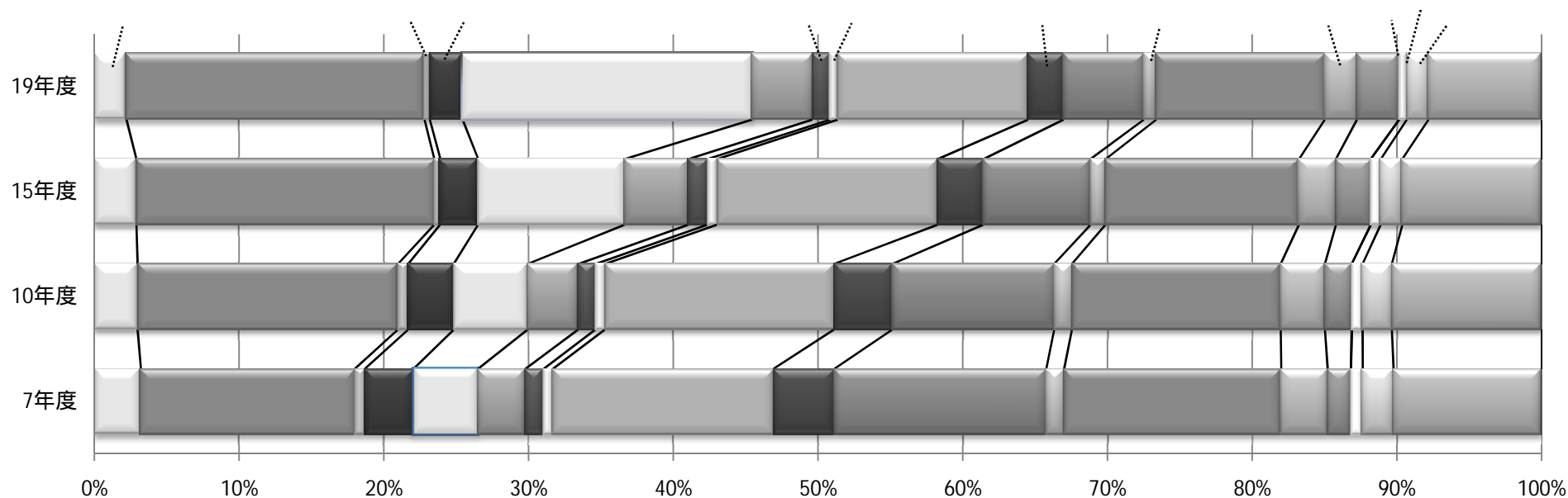


注1. 傷病手当受給者は、平成21年3月に受給した者。

注2. 任意継続被保険者に係る分及び不詳を除く。

(出典) 協会統計システムより集計

## 傷病手当金の傷病別の割合



感染症及び寄生虫症  
 新生物(がん等)  
 血液及び造血器の疾患並びに免疫機構の障害  
 内分泌、栄養及び代謝疾患  
 精神及び行動の障害  
 神経系の疾患  
 眼及び付属器の疾患  
 耳及び乳様突起の疾患  
 循環器系の疾患  
 呼吸器系の疾患

消化器系の疾患  
 皮膚及び皮下組織の疾患  
 筋骨格系及び結合組織の疾患  
 腎尿路生殖器系の疾患  
 妊娠、分娩及び産じょく  
 周産期に発生した病態  
 先天奇形、変形及び染色体異常  
 症状、徴候及び異常臨床所見・異常検査所見で他に分類されないもの  
 損傷、中毒及びその他の外因影響

(出典) 政府管掌健康保険現金給付受給者状況調査報告(社会保険庁)

## 出産育児一時金の年次推移

	協会けんぽ・政管健保					(参考) 健保組合				
	件数	金額	女性加入者 1人当たり金額	女性加入者1人 当たりの件数	1件当たり金額	件数	金額	女性加入者 1人当たり金額	女性加入者1人 当たりの件数	1件当たり金額
	万件	億円	円	件	円	万件	億円	円	件	円
平成10年度	44	1,322	6,726	0.02242	300,000	42	1,255	7,791	0.02597	300,000
平成11年度	43	1,281	6,580	0.02193	300,000	41	1,228	7,769	0.02590	300,000
平成12年度	43	1,291	6,690	0.02230	300,000	40	1,209	7,749	0.02583	300,000
平成13年度	43	1,297	6,810	0.02270	300,000	39	1,181	7,685	0.02562	300,000
平成14年度	42	1,259	6,719	0.02240	300,000	38	1,152	7,611	0.02537	300,000
平成15年度	41	1,223	6,610	0.02203	300,000	37	1,123	7,519	0.02506	300,000
平成16年度	41	1,244	6,741	0.02247	300,000	37	1,096	7,362	0.02454	300,000
平成17年度	41	1,229	6,662	0.02221	300,000	35	1,059	7,131	0.02377	300,000
平成18年度	42	1,339	7,235	0.02273	318,357	37	1,178	7,875	0.02467	319,253
平成19年度	43	1,475	7,904	0.02310	342,130					
平成20年度	42	1,487	8,386	0.02382	352,105					

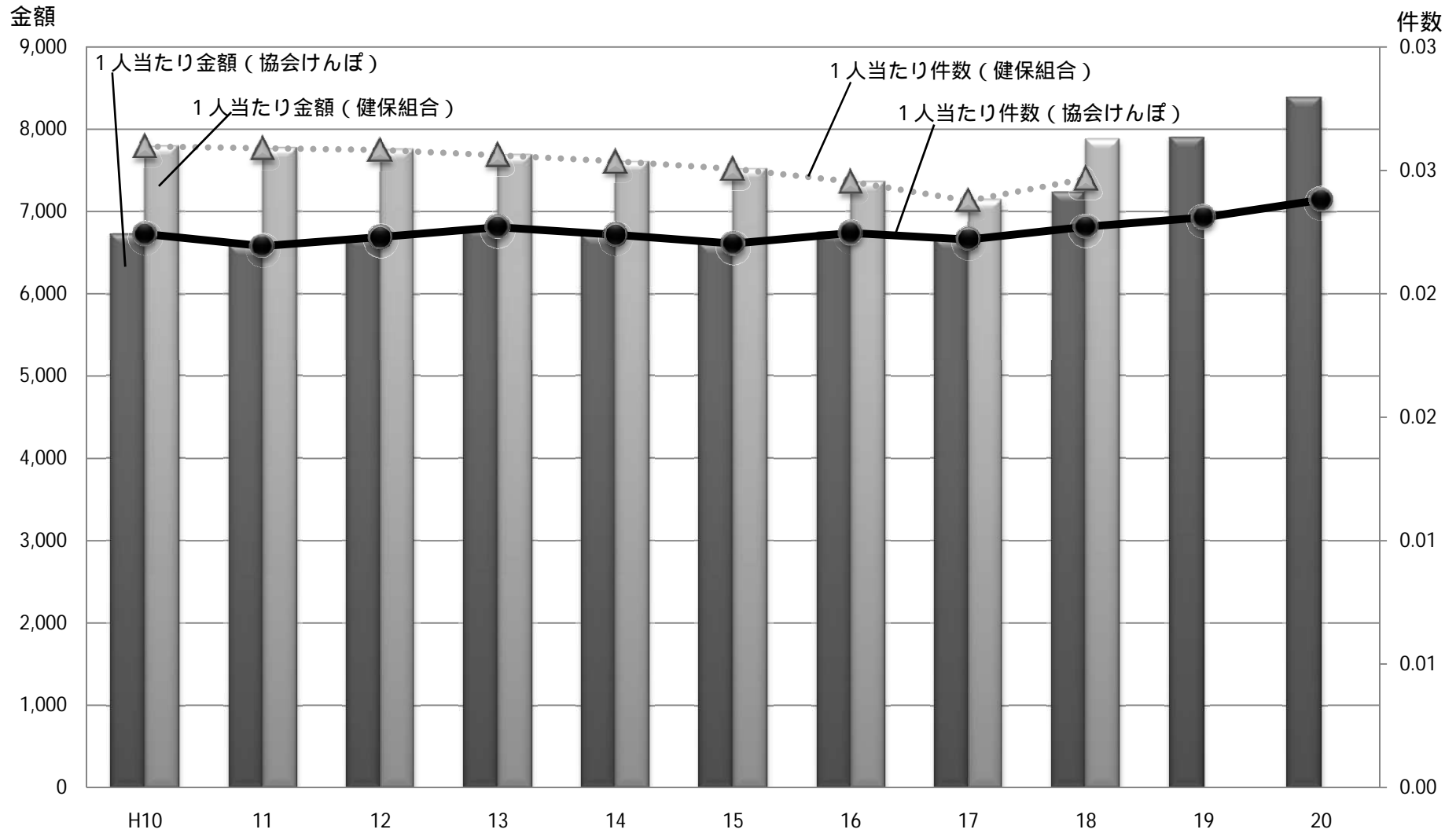
注) 女性加入者1人当たり金額の女性加入者については、協会けんぽ・政管健保が「年度平均」、健康保険組合が「年度末」の人数である。

## 埋葬料の年次推移

	協会けんぽ・政管健保					(参考) 健保組合				
	件数	金額	加入者 1人当たり金額	加入者 1人当たり件数	1件当たり金額	件数	金額	加入者 1人当たり金額	加入者 1人当たり件数	1件当たり金額
	万件	億円	円	件	円	万件	億円	円	件	円
平成10年度	15	251	661	0.00385	171,648	8	153	464	0.00246	188,853
平成11年度	14	242	644	0.00377	170,764	8	146	450	0.00234	192,007
平成12年度	14	233	627	0.00377	166,322	7	136	425	0.00219	194,418
平成13年度	13	218	593	0.00351	169,009	7	133	423	0.00222	190,709
平成14年度	13	210	579	0.00347	166,716	7	126	408	0.00212	192,674
平成15年度	13	205	573	0.00359	159,770	6	120	397	0.00207	191,993
平成16年度	12	197	552	0.00340	162,550	6	116	385	0.00203	189,801
平成17年度	13	206	576	0.00364	158,408	6	115	382	0.00202	189,417
平成18年度	12	138	384	0.00335	114,633	6	80	263	0.00192	136,661
平成19年度	12	60	164	0.00323	50,813					
平成20年度	5	27	77	0.00154	50,153					

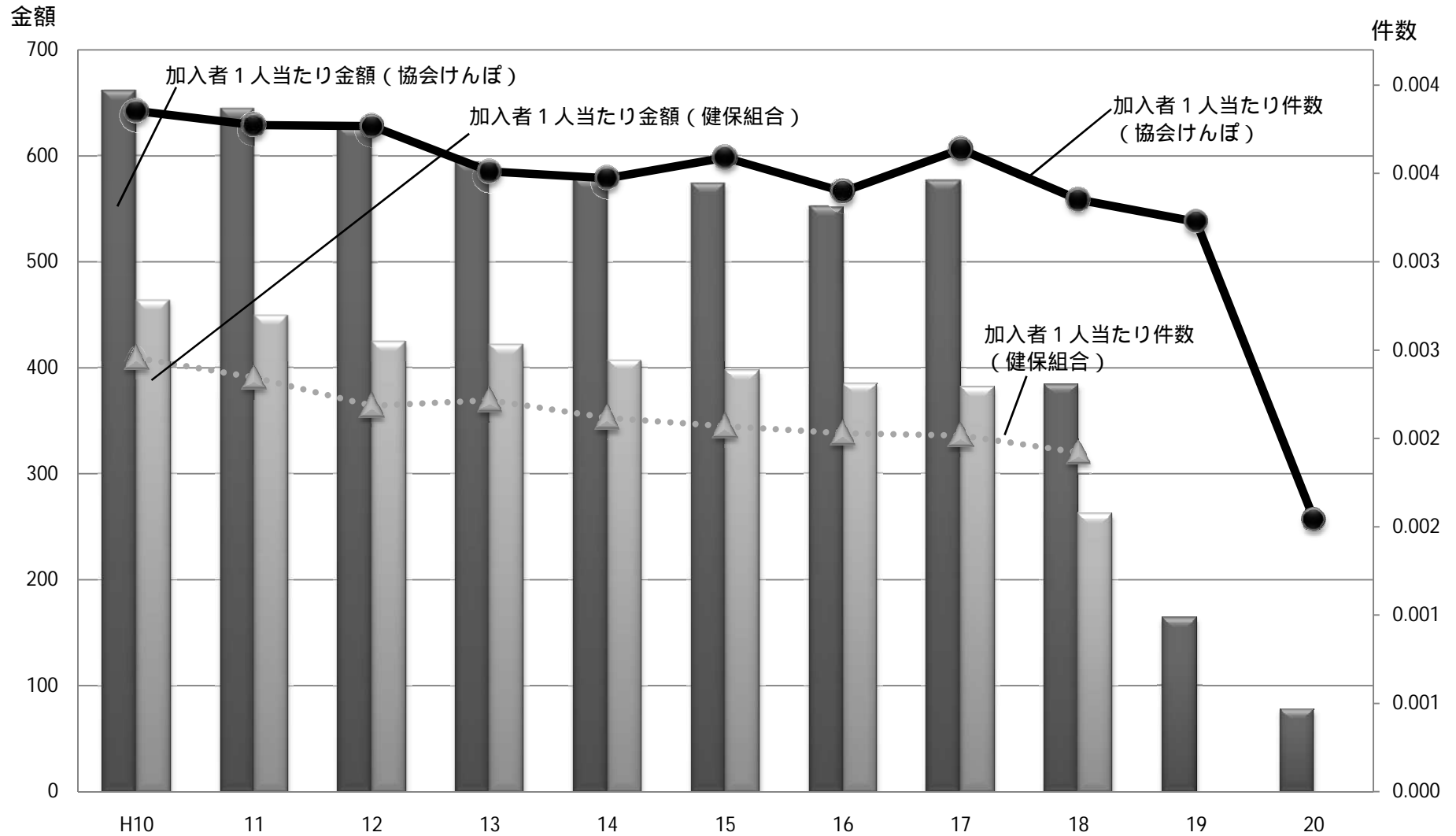
出典：社会保険庁「事業年報」、健康保険組合連合会「事業年報」

## 出産育児一時金の加入者1人当たり金額の年次推移



出典：社会保険庁「事業年報」、健康保険組合連合会「事業年報」

## 埋葬料の加入者1人当たり金額の年次推移



出典：社会保険庁「事業年報」、健康保険組合連合会「事業年報」