

【 1人当たり医療費の要素分析 】

※1人当たり医療費 = (受診率 / 1000) × 1件当たり医療費

《入院》

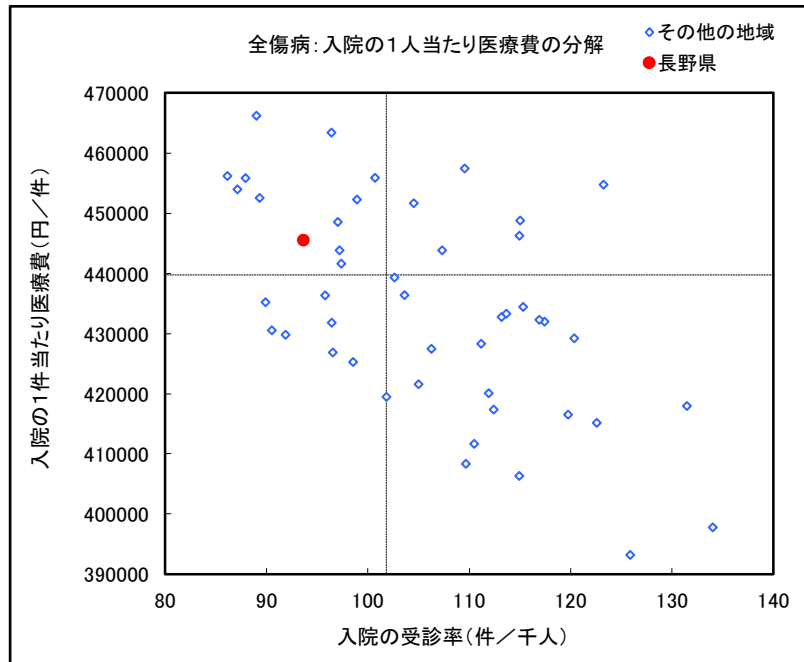
全傷病	受診率(件/千人)	
	長野県	全国
入院	93.64	101.82



全傷病	1件当たり医療費(円/件)	
	長野県	全国
入院	445,541	439,737



全傷病	1人当たり医療費(円/人)	
	長野県	全国
入院	41,720	44,775



《入院外》

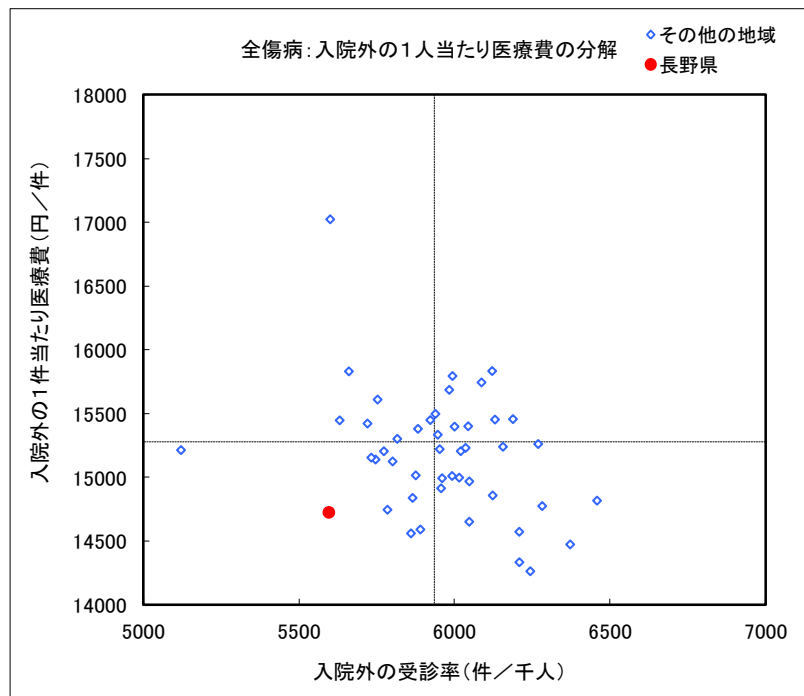
全傷病	受診率(件/千人)	
	長野県	全国
入院外	5596.30	5935.53



全傷病	1件当たり医療費(円/件)	
	長野県	全国
入院外	14,724	15,278



全傷病	1人当たり医療費(円/人)	
	長野県	全国
入院外	82,401	90,686



データ:統計システムより算定ベースで集計
年次:平成22年度計(4~3月)

【 1件当たり医療費の要素分析 】

※1件当たり医療費 = 1件当たり日数 × 1日当たり医療費

全傷病

《入院》

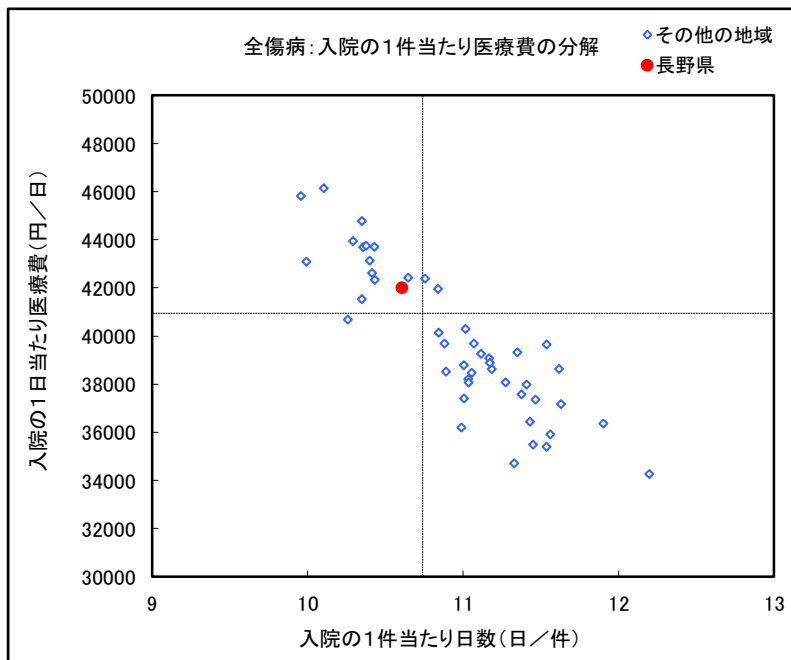
全傷病	1件当たり日数(日/件)	
	長野県	全国
入院	10.61	10.74



全傷病	1日当たり医療費(円/日)	
	長野県	全国
入院	42,011	40,951



全傷病	1件当たり医療費(円/件)	
	長野県	全国
入院	445,541	439,737



《入院外》

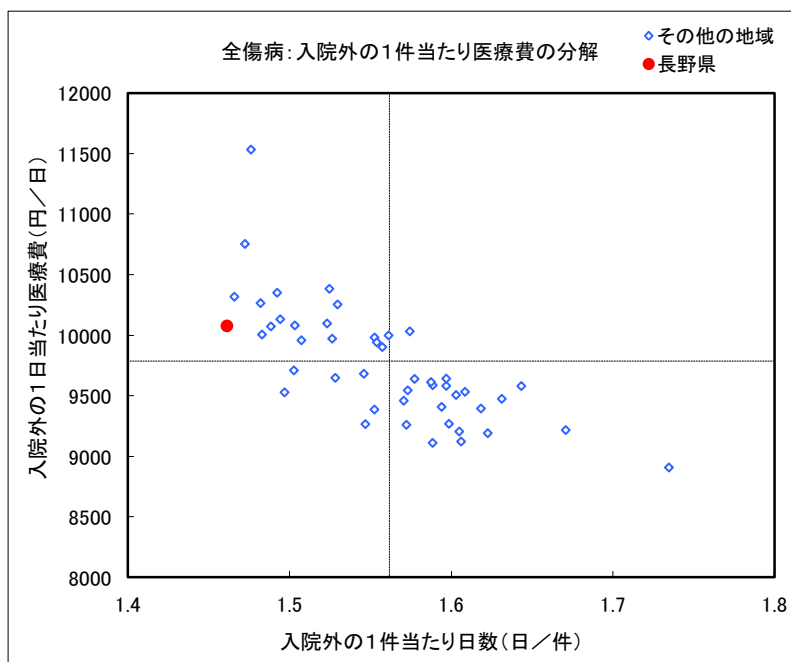
全傷病	1件当たり日数(日/件)	
	長野県	全国
入院外	1.46	1.56



全傷病	1日当たり医療費(円/日)	
	長野県	全国
入院外	10,077	9,784



全傷病	1件当たり医療費(円/件)	
	長野県	全国
入院外	14,724	15,278



データ:統計システムより算定ベースで集計
年次:平成22年度計(4~3月)

糖尿病

《入院》

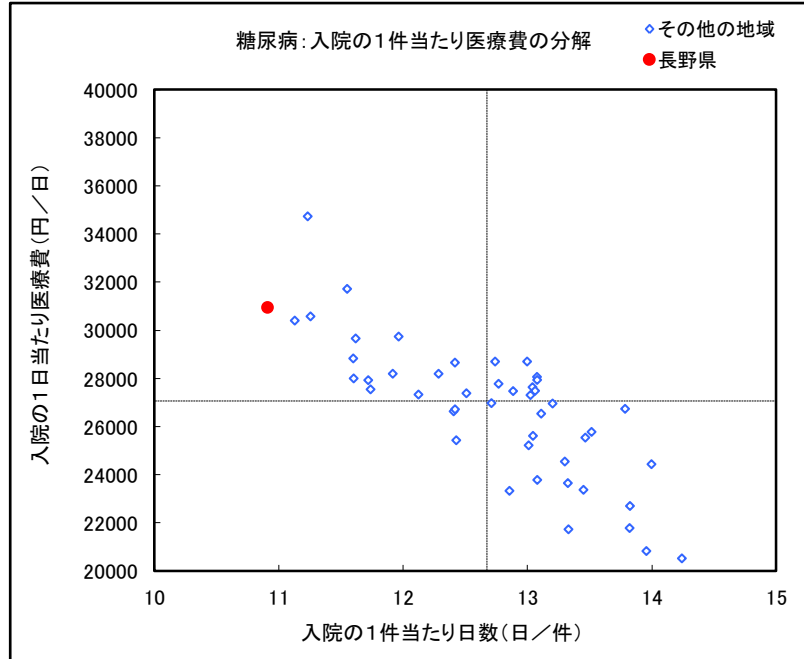
糖尿病	1件当たり日数(日/件)	
	長野県	全国
入院	10.91	12.67



糖尿病	1日当たり医療費(円/日)	
	長野県	全国
入院	30,952	27,067



糖尿病	1件当たり医療費(円/件)	
	長野県	全国
入院	337,669	342,980



《入院外》

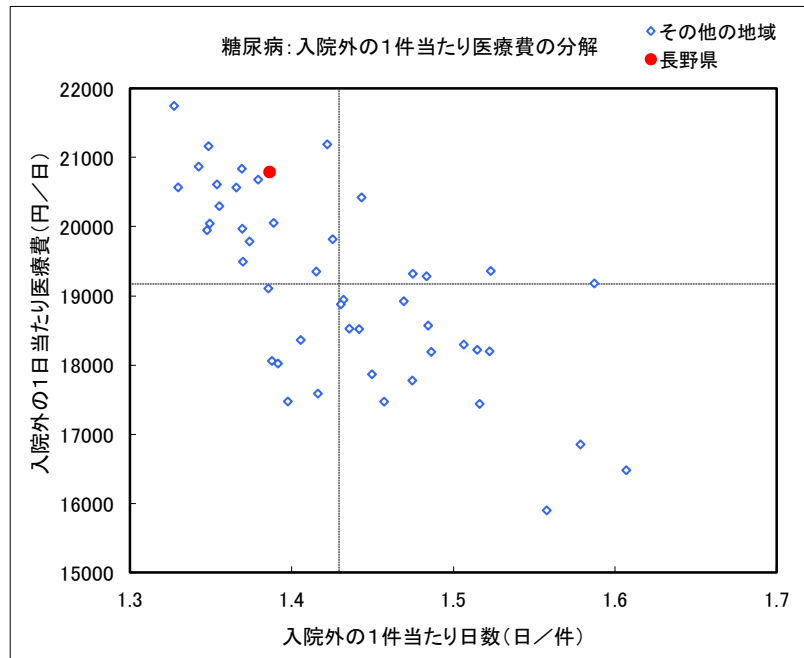
全傷病	1件当たり日数(日/件)	
	長野県	全国
入院外	1.39	1.43



全傷病	1日当たり医療費(円/日)	
	長野県	全国
入院外	20,790	19,168



全傷病	1件当たり医療費(円/件)	
	長野県	全国
入院外	28,820	27,393



データ:統計システムより算定ベースで集計

年次:平成22年度計(4~3月)

※傷病情報が不祥のレセプトは集計対象でないため、数値は傾向値である。

特に各支部と全国の比較は不祥の状況が異なるため留意を要する。

高血圧症

《入院》

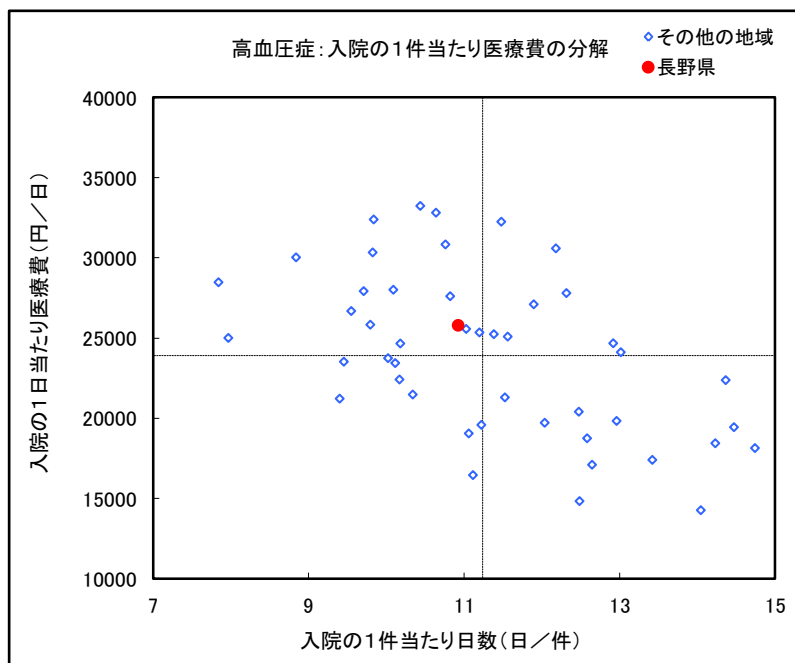
高血圧症	1件当たり日数(日/件)	
	長野県	全国
入院	10.92	11.24



高血圧症	1日当たり医療費(円/日)	
	長野県	全国
入院	25,795	23,913



高血圧症	1件当たり医療費(円/件)	
	長野県	全国
入院	281,723	268,776



《入院外》

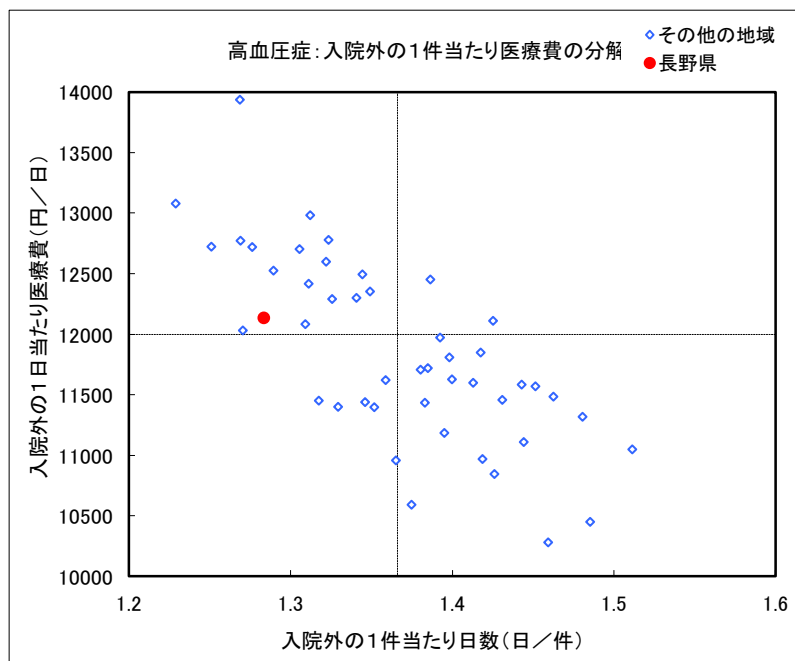
高血圧症	1件当たり日数(日/件)	
	長野県	全国
入院外	1.28	1.37



高血圧症	1日当たり医療費(円/日)	
	長野県	全国
入院外	12,135	11,998



高血圧症	1件当たり医療費(円/件)	
	長野県	全国
入院外	15,574	16,388



データ：統計システムより算定ベースで集計

年次：平成22年度計(4～3月)

※傷病情報が不祥のレセプトは集計対象でないため、数値は傾向値である。

特に各支部と全国の比較は不祥の状況が異なるため留意を要する。

高脂血症

《入院》

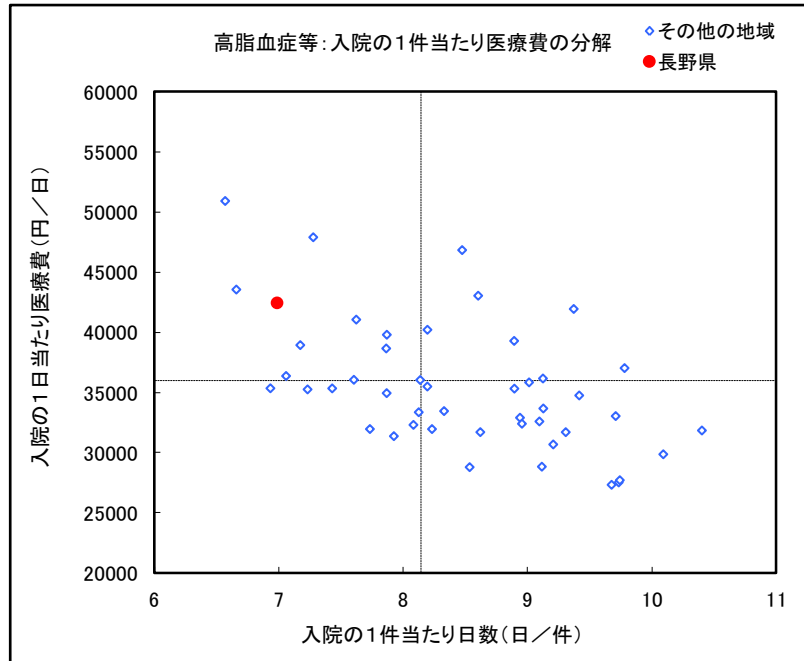
高脂血症等	1件当たり日数(日/件)	
	長野県	全国
入院	6.99	8.15



高脂血症等	1日当たり医療費(円/日)	
	長野県	全国
入院	42,448	35,971



高脂血症等	1件当たり医療費(円/件)	
	長野県	全国
入院	296,549	292,983



《入院外》

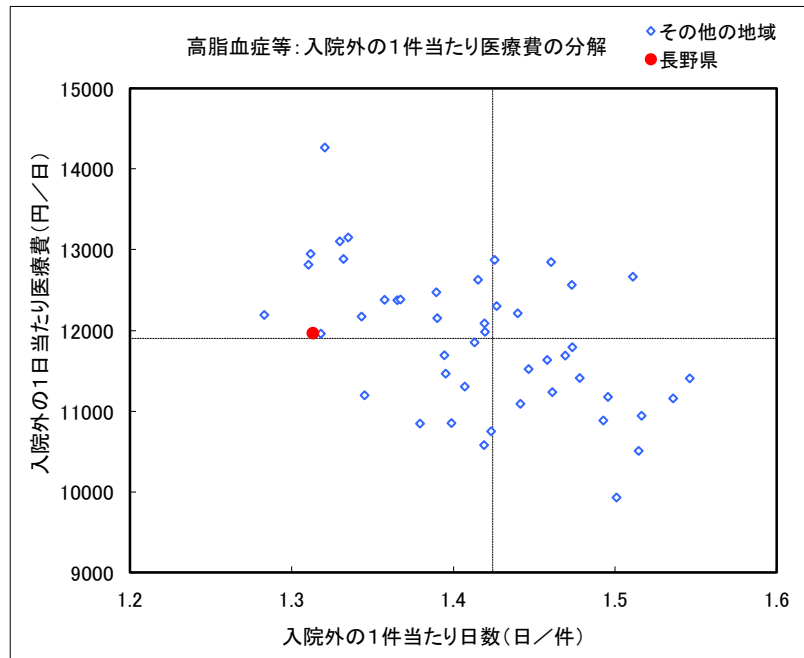
高脂血症等	1件当たり日数(日/件)	
	長野県	全国
入院外	1.31	1.42



高脂血症等	1日当たり医療費(円/日)	
	長野県	全国
入院外	11,967	11,901



高脂血症等	1件当たり医療費(円/件)	
	長野県	全国
入院外	15,713	16,951



データ:統計システムより算定ベースで集計

年次:平成22年度計(4~3月)

※傷病情報が不祥のレセプトは集計対象でないため、数値は傾向値である。

特に各支部と全国の比較は不祥の状況が異なるため留意を要する。

心疾患

《入院》

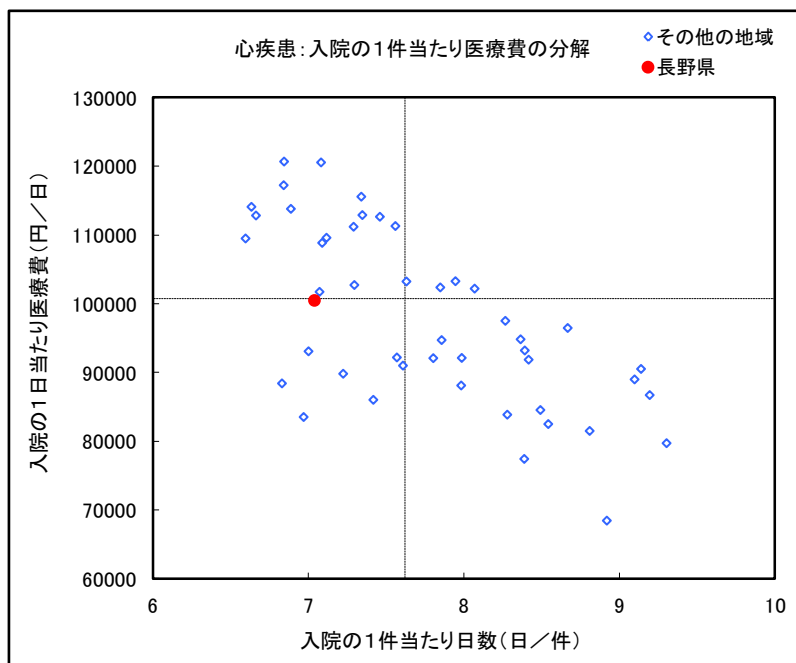
心疾患	1件当たり日数(日/件)	
	長野県	全国
入院	7.04	7.62



心疾患	1日当たり医療費(円/日)	
	長野県	全国
入院	100,475	100,704



心疾患	1件当たり医療費(円/件)	
	長野県	全国
入院	707,119	767,193



《入院外》

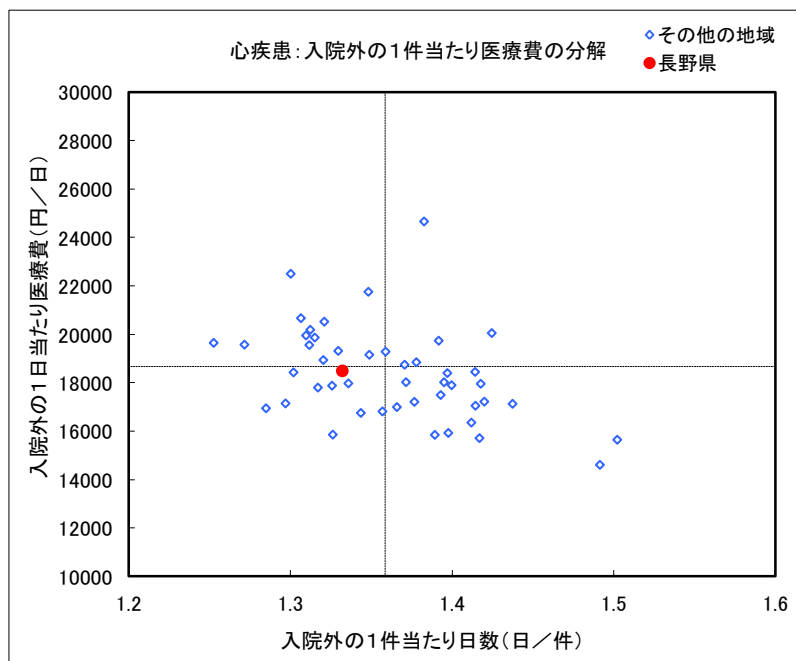
心疾患	1件当たり日数(日/件)	
	長野県	全国
入院外	1.33	1.36



心疾患	1日当たり医療費(円/日)	
	長野県	全国
入院外	18,485	18,668



心疾患	1件当たり医療費(円/件)	
	長野県	全国
入院外	24,624	25,359



データ:統計システムより算定ベースで集計

年次:平成22年度計(4~3月)

※傷病情報が不祥のレセプトは集計対象でないため、数値は傾向値である。

特に各支部と全国の比較は不祥の状況が異なるため留意を要する。

脳血管疾患

《入院》

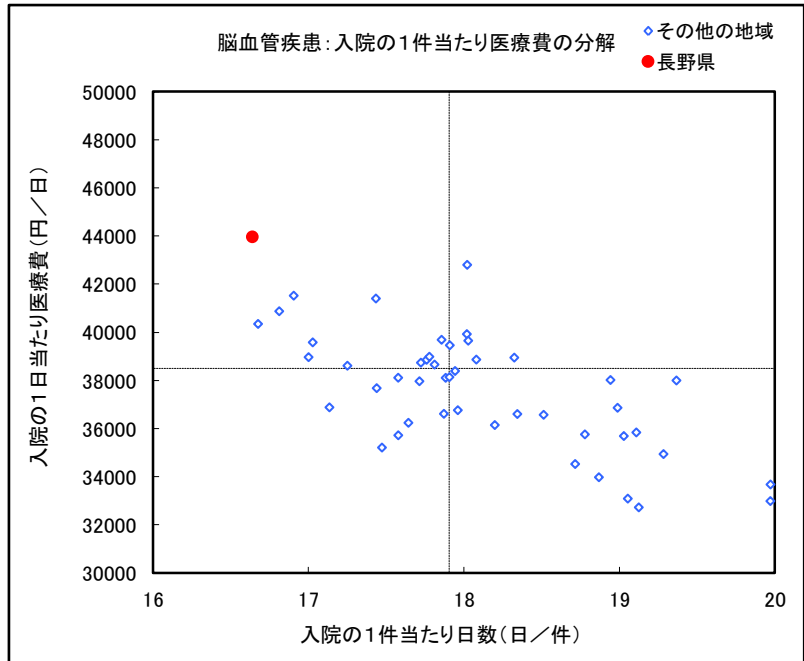
脳血管疾患	1件当たり日数(日/件)	
	長野県	全国
入院	16.64	17.90



脳血管疾患	1日当たり医療費(円/日)	
	長野県	全国
入院	43,970	38,495



脳血管疾患	1件当たり医療費(円/件)	
	長野県	全国
入院	731,576	689,208



《入院外》

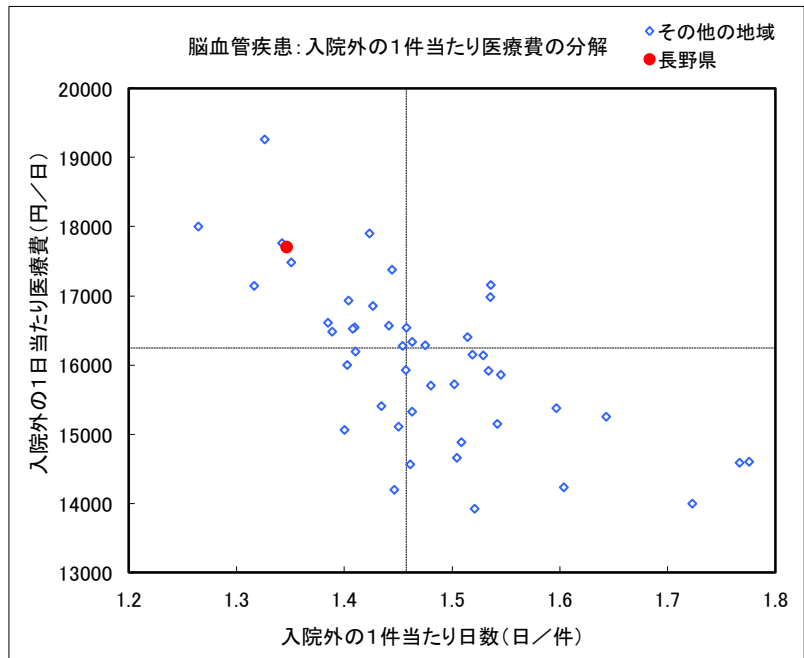
脳血管疾患	1件当たり日数(日/件)	
	長野県	全国
入院外	1.35	1.46



脳血管疾患	1日当たり医療費(円/日)	
	長野県	全国
入院外	17,706	16,243



脳血管疾患	1件当たり医療費(円/件)	
	長野県	全国
入院外	23,839	23,669



データ:統計システムより算定ベースで集計

年次:平成22年度計(4~3月)

※傷病情報が不祥のレセプトは集計対象でないため、数値は傾向値である。

特に各支部と全国の比較は不祥の状況が異なるため留意を要する。

悪性新生物

《入院》

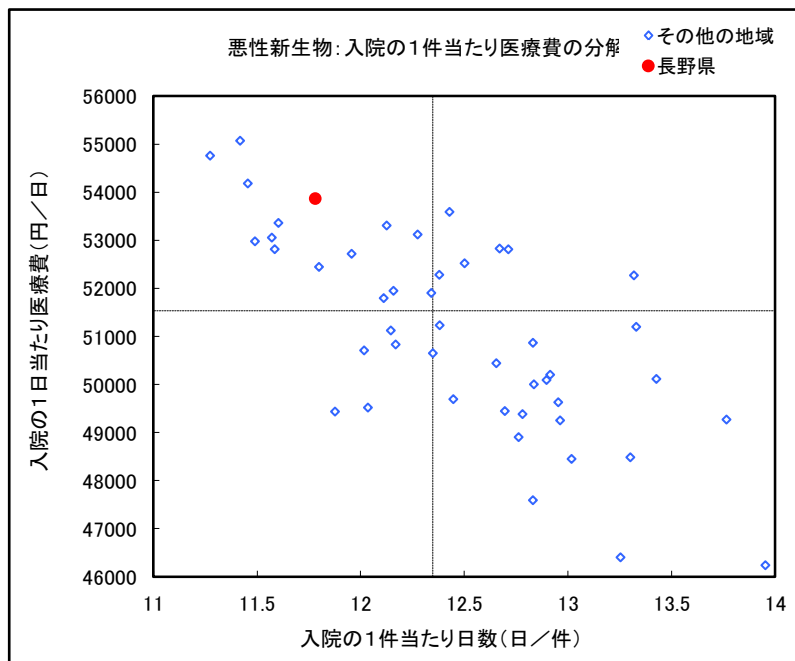
悪性新生物	1件当たり日数(日/件)	
	長野県	全国
入院	11.78	12.35



悪性新生物	1日当たり医療費(円/日)	
	長野県	全国
入院	53,869	51,532



悪性新生物	1件当たり医療費(円/件)	
	長野県	全国
入院	634,624	636,323



《入院外》

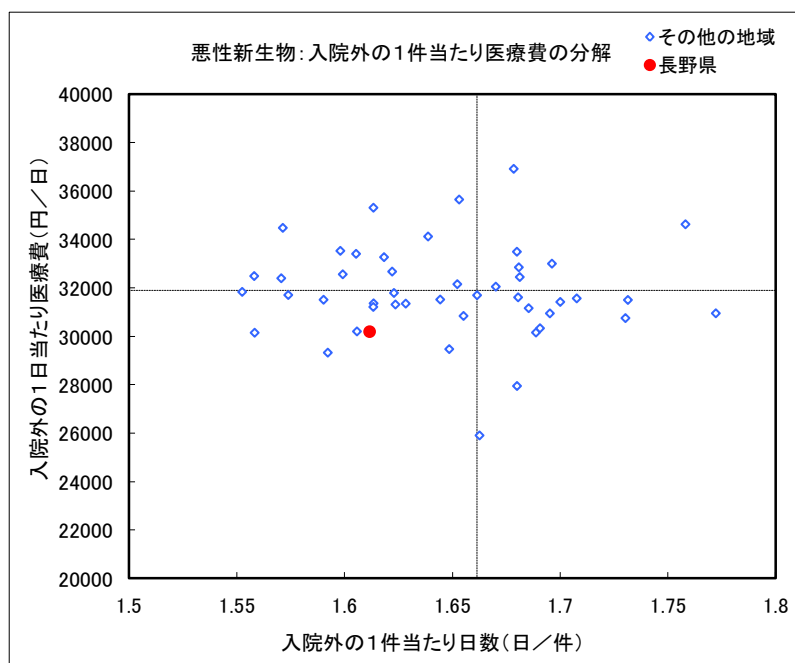
悪性新生物	1件当たり日数(日/件)	
	長野県	全国
入院外	1.61	1.66



悪性新生物	1日当たり医療費(円/日)	
	長野県	全国
入院外	30,189	31,885



悪性新生物	1件当たり医療費(円/件)	
	長野県	全国
入院外	48,652	52,972



データ:統計システムより算定ベースで集計

年次:平成22年度計(4~3月)

※傷病情報が不祥のレセプトは集計対象でないため、数値は傾向値である。

特に各支部と全国の比較は不祥の状況が異なるため留意を要する。

結果から

心疾患(入院、入院外)と悪性新生物(入院外)を除き、1日当たり医療費は全国平均を上回っているが、糖尿病(入院)、高脂血症等(入院)、脳血管疾患(入院、入院外)が特に高い。