



令和6年度

特定健診のうけかた

受診方法を以下の**3通り**からお選びください。

1

かかりつけ医やお近くの健診機関で受ける

自己負担

0円 もしくは **1,782円**

〔機関により費用が異なります。
検査内容に違いはありません。〕

おすすめ
ポイント

ご都合の良い日程で受診が可能です。

2

協会けんぽの集団健診で受ける

自己負担

0円 (全会場無料)

おすすめ
ポイント

愛媛県内全域の公共施設などで実施予定。
限定の無料オプションなどもご用意しています。

3

市町が実施する集団健診で受ける

自己負担

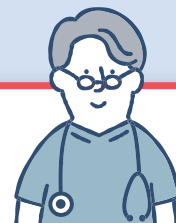
0円 (全会場無料) (がん検診の自己負担額を除く)

おすすめ
ポイント

市町が実施する「がん検診」と
協会けんぽの「特定健診」をセットで受診できます。

①～③の受診方法で、協会けんぽが年度に1回 健診費用を**補助**します。
受診方法の詳細は、2～3ページをご覧ください。

① お近くの健診機関で受ける



▶ 無料の健診機関一覧

市町	実施機関名	所在地	電話番号	独自サービス等
四国中央市	西岡病院	四国中央市三島金子 2-7-22	0896-24-5511	
	HITO 病院	四国中央市上分町 788-1	0896-58-8300	
新居浜市	新居浜協立病院	新居浜市若水町 1-7-45	0897-37-2333	
西条市	西条市立周桑病院	西条市壬生川 131	0898-64-2630	
	西条中央病院	西条市朔日市 804	0897-47-3625	
	済生会西条病院	西条市朔日市 269-1	0897-55-5121	* 健診申込専用フリーダイヤル 0800-200-3411
今治市	白石病院	今治市松本町 1-5-9	0898-32-4135	
	瀬戸内海病院	今治市北宝来町 2-4-9	0898-23-0655	
	放射線第一病院	今治市北日吉町 1-10-50	0898-23-3358	
	山内病院	今治市片山 3-1-40	0898-32-3000	
	吉野病院	今治市末広町 1-5-5	0898-32-0323	
松山市	天山病院	松山市天山 2-3-30	089-946-1555	
	エヒメ健診協会	松山市高岡町 90-5	089-972-7766	
	愛媛生協病院	松山市来住町 1091-1	089-976-7201	* 貧血検査を無料実施 * 体組成測定を自己負担 330 円で実施
	おおぞら病院	松山市六軒家町 4-20	089-989-6608	
	順風会健診センター	松山市高砂町 2-3-1	089-911-2111	
	城北診療所	松山市姫原 3-7-17	089-926-3625	
	菅井内科	松山市一番町 3-3-3	089-931-3163	* 胸部レントゲン検査を無料実施 * ホームページから WEB 予約可
	野本記念病院	松山市三番町 5-12-1	089-943-0151	
	松山笠置記念心臓血管病院	松山市末広町 18-2	089-941-2288	
	松山協和病院	松山市立花 5-1-53	089-932-1712	
	松山市民病院	松山市大手町 2-6-5	089-915-2077	
	松山城東病院	松山市松末 2-19-36	089-934-2502	
	松山第一病院	松山市久万ノ台 282-2	089-924-6877	
	松山西病院	松山市富久町 360-1	089-909-3612	* 心電図検査を自己負担500円で実施 * ピロリ抗体検査（血液）を自己負担 300円で実施（過去に検査をしたこ とのない方対象） * 腎機能検査（クレアチニンe-GFR） を無料実施
砥部町	八倉医院	伊予郡砥部町重光 275-1	089-958-1555	
大洲市	大洲記念病院	大洲市徳森 1512-1	0893-25-2022	
八幡浜市	広瀬病院	八幡浜市 1280-9	0894-22-2600	
宇和島市	宇和島徳洲会病院	宇和島市住吉町 2-6-24	0895-22-2811	
	JCHO 宇和島病院	宇和島市賀古町 2-1-37	0895-23-6501	* 貧血検査を無料実施 * 推定 1 日食塩摂取量検査を無料実施

▶ **有料** (自己負担：1,782円) の健診機関について

愛媛県内 **600**か所以上で受診可能です。健診機関一覧はパソコン・スマートフォンからご確認ください。

協会けんぽ愛媛 特定健診実施機関一覧

検索



※ インターネット環境のない方にはご郵送いたしますので、協会けんぽ愛媛支部までご連絡ください。

2 協会けんぽの集団健診で受ける

お近くの公共施設やショッピングセンターが健診会場となります。健診機関ごとに、限定の無料オプション検査もご用意しています。



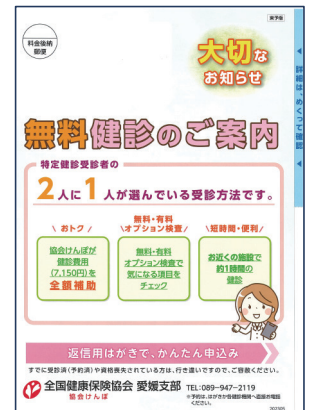
▶ 開催時期

上期 6月～10月 下期 2月～3月

▶ ご案内時期

上期 5月中旬頃 下期 1月頃予定

協会けんぽ愛媛支部 ホームページでもご案内いたします。
下期の開催については、1月上旬のご案内を予定しております。



(ご案内イメージ)



忙しい方におすすめ

受診は、お出かけやお買い物ついでに。

お申込みは「返信用はがき」による受付を実施予定！
日中お忙しい方でも、ポスト投函でいつでもお申込みいただけます。
詳しくは、お送りするご案内をご確認ください。

3 市町が実施する集団健診で受ける

お住まいの市町が実施する**がん検診**と、協会けんぽの**特定健診**を**セット**で受診できます。
日程や会場は、市町の広報誌・ホームページ等をご覧ください。

※右の二次元コードからも、各市町の健診実施状況をご確認いただけます。
(一部、掲載のない市町については、市町の広報誌等でご確認ください。)



特定健診は**無料**、がん検診も市町が一部を負担するため、**お得**に受けられます。



③の受診方法では、特定健診のみの受診はできません。
必ずがん検診を1つ以上、同時にご受診ください。



愛媛県外にお住まいの方へ

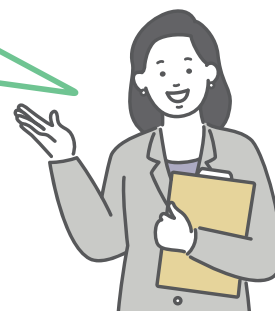
受診可能な健診機関は、お住まいの協会けんぽ支部へお問い合わせいただくか、各支部ホームページをご覧ください。



同封のパフレットも あわせてご覧ください。

- 健診の内容(検査項目)
- 健診受診の流れ

など、特定健診について詳しくご説明しています。



健康サポート(特定保健指導)をご利用ください。

健診の結果等から、生活習慣の改善が必要な方に対して行われる健康サポートが利用できます。健診当日に特定保健指導を実施している健診機関の場合、健診受診時に受けることができますので、ぜひご利用ください。

※健診当日に特定保健指導を受けられなかった場合は、後日、協会けんぽからご自宅へ案内をお送りします。

受診券(セット券)にかかる留意事項

- ▶ 受診券(セット券)を紛失した場合や、記号・番号に変更があった場合は、再発行が必要です。協会けんぽホームページから「特定健康診査受診券(セット券)申請書」をダウンロードいただくか、協会けんぽへお問い合わせください。
- ▶ すでに協会けんぽの被扶養者の資格がなくなった方は、今回お送りした受診券(セット券)をご利用いただけませんので、お手数ですが破棄をお願いします。
- ▶ 【被保険者様へ】受診券(セット券)に記載のある被扶養者様と同居していない場合は、受診券(セット券)を被扶養者様へお渡しください。
- ▶ 受診券(セット券)は原則、被保険者様のご住所あてにお送りしています。被保険者様のご住所に誤りがある場合等は、被保険者様のお勤め先を通して、年金事務所へお問い合わせください。

